

**THÔNG TIN DOANH NGHIỆP**

**HTL:** Ông Phan Thanh Tú, nhân viên công ty, đăng ký bán toàn bộ 160.553 cp

HTL - CTCP Kỹ thuật & Ô tô Trường Long - Ông Phan Thanh Tú, nhân viên công ty, đăng ký bán toàn bộ 160.553 cp (tỷ lệ 2%). Giao dịch dự kiến thực hiện từ 5/11 đến 4/12/2015.

**RIC:** SCIC đăng ký bán toàn bộ 9.345.436 cp

RIC - CTCP Quốc tế Hoàng Gia - Tổng công ty Đầu tư và Kinh doanh vốn nhà nước (SCIC) đăng ký bán toàn bộ 9.345.436 cp (tỷ lệ 13,28%). Giao dịch dự kiến thực hiện từ 6/11 đến 4/12/2015.






**SDU:** CTCP Chứng khoán VnDirect đăng ký bán 3.252.100 cp

SDU - CTCP Đầu tư Xây dựng và Phát triển đô thị Sông Đà - CTCP Chứng khoán VnDirect đăng ký bán 3.252.100 cp (tỷ lệ 16,26%). Giao dịch dự kiến thực hiện từ 4/11 đến 1/12/2015.

**QNC:** SCIC đăng ký bán toàn bộ 3.280.201 cp

QNC - CTCP Xi măng và Xây dựng Quảng Ninh - Tổng công ty Đầu tư và Kinh doanh vốn Nhà nước (SCIC) đăng ký bán toàn bộ 3.280.201 cp (tỷ lệ 1784%). Giao dịch dự kiến thực hiện từ 5/11 đến 4/12/2015.

**TỔNG QUAN TTCK QUỐC TẾ**

KHU VỰC	CHỈ SỐ	+/-	ĐIỂM
MỸ 	Dow Jones	165.22	17,828.76
	Nasdaq	73.40	5,127.15
	S&P 500	24.69	2,104.05
CHÂU ÂU 	FTSE 100	13.05	6,374.85
	DAX 	7.91	10,958.58
CHÂU Á 	CAC 40 	7.37	4,923.58
	Nikkei 225	-399.86	18,683.24
CHÂU Á 	Hang Seng	198.39	22,568.43
	Shanghai	-8.39	3,316.70

(Nguồn: Stockbiz.vn; Vietstock.vn; Cafef.vn; Ndh.vn;...)

(Cập nhật 17h20 ngày 03/11/2015)

**TIN KINH TẾ TRONG NƯỚC NỔI BẬT**
**Nợ xấu TP.HCM chỉ còn 2% vào cuối năm nay**

Phó Giám đốc Ngân hàng Nhà nước TP.HCM - Ông Nguyễn Hoàng Minh cho biết nợ xấu trên địa bàn TP.HCM tiếp tục giảm nhanh và có thể đến cuối năm nay nợ xấu trên địa bàn TP.HCM chỉ còn khoảng 2%. Theo số liệu mới nhất, đến nay nợ xấu trên địa bàn còn 49,714 tỉ đồng, chiếm 4.23% trên tổng dư nợ. So với số liệu được công bố cuối tháng 9, nợ xấu trên địa bàn đã giảm thêm 0.37%.

**Thép cuộn các-bon Việt Nam bị doanh nghiệp Mỹ kiện phá giá**

Doanh nghiệp thép nội địa của Mỹ nộp đơn kiện chống bán phá giá đối với sản phẩm thép cuộn các-bon của hàng loạt quốc gia, trong đó có Việt Nam vào ngày 02/11 vừa qua, Cục Quản lý cạnh tranh cho biết. Các doanh nghiệp Việt Nam sản xuất sản phẩm bị điều tra được nêu trong đơn kiện bao gồm 3 công ty là Công ty TNHH Sujia Steel Pipe, Công ty TNHH Vietnam Pipe, Công ty TNHH Thép SeAH Việt Nam. Biên độ phá giá mà Nguyên đơn cáo buộc đối với các doanh nghiệp xuất khẩu Việt Nam lên đến 103.83%.

**Phú Quốc đón gần 8 tỷ USD đầu tư vào các dự án bất động sản**

Theo Ban Quản lý Đầu tư Phát triển đảo Phú Quốc, tính đến cuối quý III năm nay đã có hơn 200 dự án đăng ký vào Phú Quốc với số vốn 168.000 tỷ đồng (khoảng gần 8 tỷ USD). Sự xuất hiện của nhà đầu tư lớn với các dự án nghìn tỷ như Vingroup hay Sun Group đang tiếp tục làm tăng sức hút cho khu đảo ngọc. Hàng loạt dự án được công bố trong thời gian gần đây cho thấy hầu hết các nhà đầu tư lớn đã có mặt.

**Sáng ngày 03/11: Vàng và USD đồng loạt giảm giá**

Mở cửa lúc 8h15, giá vàng miếng SJC được Tập đoàn vàng bạc đá quý DOJI giao dịch ở ngưỡng 33,65 - 33,71 triệu đồng một lượng, thấp hơn 20.000 đồng so với giá đóng cửa cuối ngày hôm qua. Trên thị trường ngoại tệ, giá USD trong ngân hàng quay đầu giảm. Theo đó, mỗi đôla Mỹ tại Vietcombank lúc 9h sáng nay sạt 15 đồng, xuống sát 22.250-22.330 đồng. Các ngân hàng khác có giá tương tự.

**TIN QUỐC TẾ NỔI BẬT**
**Ngày 02/11: Phố Wall tích cực, chỉ số S&P 500 đã vượt qua mốc 2.100 điểm**

Theo dữ liệu vừa công bố hôm thứ Hai, hoạt động sản xuất của Mỹ trong tháng 10 xuống mức thấp nhất 2 năm rưỡi, nhưng số đơn đặt hàng hàng mới lại gia tăng trong tháng. Cụ thể, chỉ số Nhà quản trị mua hàng (PMI) trong lĩnh vực sản xuất của Mỹ giảm xuống mức 50,1 trong tháng 10 từ mức 50,2 trong tháng 9. Dữ liệu vừa công bố khiến giới đầu tư kỳ vọng khả năng Fed tăng lãi suất trong tháng 12 giảm xuống.

**Ngày 02/11: Dầu thô giảm nhẹ 41 cent xuống 46,18 USD/thùng**

Giá dầu thô ngọt nhẹ WTI của Mỹ giảm 41 cent xuống 46,18 USD/thùng. Dầu thô Brent giảm 23 cent xuống 49,33 USD/thùng. Tại châu Á, khả năng nhu cầu đang chậm lại tại Trung Quốc đã ảnh hưởng tới các giao dịch ngày hôm nay, với tăng trưởng giảm tại nền kinh tế lớn thứ hai thế giới.

**TỔNG QUAN THỊ TRƯỜNG - CHỈ SỐ VNI-INDEX**

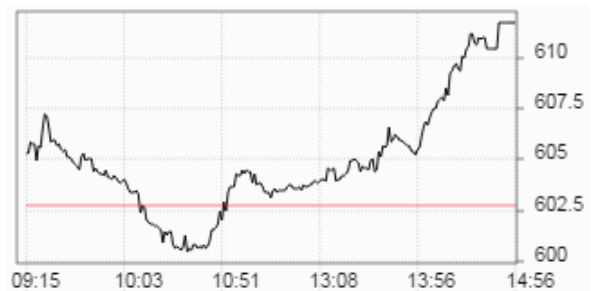
Thay đổi (điểm)	<b>+8,95/+1,48%</b>
Giá trị (điểm)	<b>611.71</b>
Khối lượng (cp)	<b>116,501,092</b>
Giá trị (tỷ đồng)	<b>2,505.36</b>
Số cp tăng giá	<b>155</b>
Số cp giảm giá	<b>79</b>
Số cp đứng giá	<b>75</b>

**TỔNG QUAN THỊ TRƯỜNG - CHỈ SỐ HNX-INDEX**

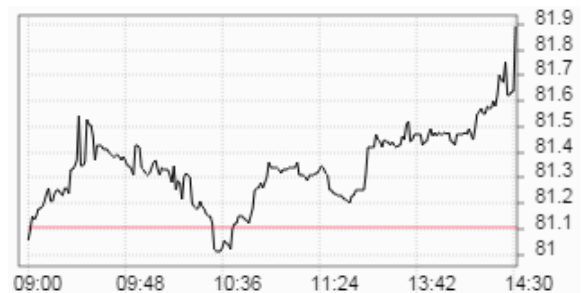
Thay đổi (điểm)	<b>+0,78/+0,96%</b>
Giá trị (điểm)	<b>81.89</b>
Khối lượng (cp)	<b>45,392,077</b>
Giá trị (tỷ đồng)	<b>562.43</b>
Số cp tăng giá	<b>131</b>
Số cp giảm giá	<b>66</b>
Số cp đứng giá	<b>171</b>

**TỔNG QUAN GD NĐTNN**

TỔNG KL (CỔ PHIẾU)	SÀN HCM	SÀN HN
<b>MUA</b>	<b>7,972,940</b>	<b>1,147,600</b>
<b>BÁN</b>	<b>3,611,760</b>	<b>2,255,108</b>
<b>MUA - BÁN</b>	<b>4,361,180</b>	<b>-1,107,508</b>

**DIỄN BIẾN THỊ TRƯỜNG - CHỈ SỐ VN-INDEX**


Mã	Mở	Đóng	Cao	Thấp	KL	Thay đổi
KSS	1	1	1	0.9	83,200	11.1%
GTT	1	1.2	1.2	1	48,940	9.1%
HOT	30	33.7	33.7	30	40	7.0%
AGM	8.5	9.2	9.2	8	9,740	7.0%
BVH	59	63	63	58.5	378,700	6.8%

**DIỄN BIẾN THỊ TRƯỜNG - CHỈ SỐ HNX-INDEX**


Mã	Mở	Đóng	Cao	Thấp	KL	Thay đổi
SDG	24.2	24.2	24.2	24.2	100	10.0%
VC3	26.5	26.5	26.5	24.8	107,600	10.0%
HJS	15.5	15.5	15.5	15.5	32,500	9.9%
NBP	15	16.7	16.7	15	2,600	9.9%
DPS	11.2	12.3	12.3	11.1	1,715,300	9.8%

**SÀN HCM và SÀN HN**

Ngày 03/11, khối ngoại mua ròng tổng cộng hơn 55,24 tỷ đồng trên cả hai sàn. Trên sàn HOSE, khối ngoại mua ròng hơn 79,62 tỷ đồng. Trên sàn HNX, khối ngoại bán ròng hơn 24,38 tỷ đồng. Trong đó 5 cổ phiếu nước ngoài mua mạnh nhất trên sàn HNX đó là: SCR (335.000 cp), SHB (282.900 cp), TNG (75.200 cp), CEO (61.300 cp), CHP (55.900 cp). Trong đó 5 cổ phiếu nước ngoài bán mạnh nhất trên sàn HNX đó là: PVS (791.813 cp), SHS (349.000 cp), KLS (261.600 cp), HUT (209.900 cp), PVC (180.800 cp).

## PHÂN TÍCH KỸ THUẬT CỔ PHIẾU NỔI BẬT TRONG PHIÊN

### Mã cổ phiếu VCB - Ngân hàng Thương mại cổ phần Ngoại thương Việt Nam (HOSE)



Vùng mua: 45 - 46      Vùng chốt lời ngắn hạn: 49 - 52

### Mã cổ phiếu GAS - Tổng Công ty Khí Việt Nam - CTCP (HOSE)



Vùng mua: 45 - 47      Vùng chốt lời ngắn hạn: 49 - 50

### Phân tích

Giá tham chiếu	47.700 đồng/cổ phiếu
Giá cao nhất	48.200 đồng/cổ phiếu (+0,5)
Giá thấp nhất	47.100 đồng/cổ phiếu (-0,6)
Giá đóng cửa	48.200 đồng/cổ phiếu (+0,5)
KLGD	0,7 triệu cổ phiếu (-42,6%)

Nhận định: KLGD của VCB duy trì ở mức thấp và giảm 42,6% so với phiên hôm trước. Chỉ báo ROC cho tín hiệu tích cực. Chỉ báo MACD cho tín hiệu tích cực. Đồ thị phân tích kỹ thuật xuất hiện cây nến xanh cho tín hiệu tích cực.

Khuyến nghị: Giải ngân một phần danh mục tại vùng hỗ trợ 45 - 46. Chốt lời ngắn hạn tại vùng 49 - 52.

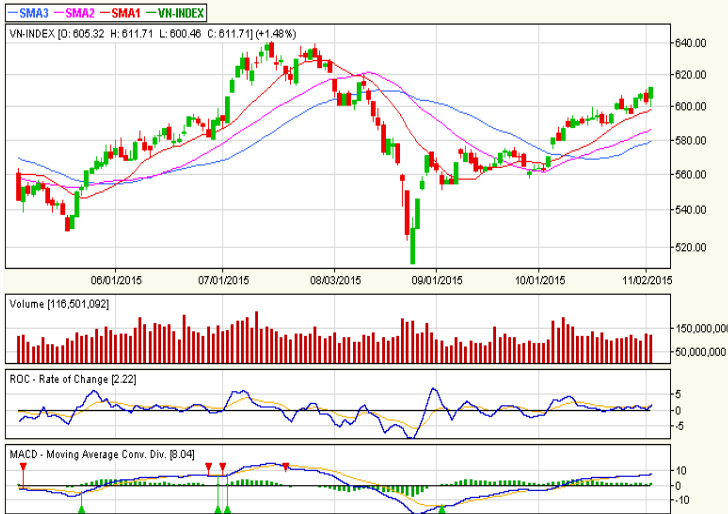
### Phân tích

Giá tham chiếu	46.700 đồng/cổ phiếu
Giá cao nhất	46.900 đồng/cổ phiếu (+0,2)
Giá thấp nhất	46.600 đồng/cổ phiếu (-0,1)
Giá đóng cửa	46.700 đồng/cổ phiếu (+0,0)
KLGD	0,33 triệu cổ phiếu (-28,3%)

Nhận định: KLGD của GAS duy trì ở mức trung bình và giảm 28,3% so với phiên hôm trước. Chỉ báo ROC và MACD cho tín hiệu tích cực. Đồ thị phân tích kỹ thuật xuất hiện cây nến đỏ cho tín hiệu tiêu cực. GAS sẽ kiểm tra vùng hỗ trợ 45 - 47 trong thời gian tới.

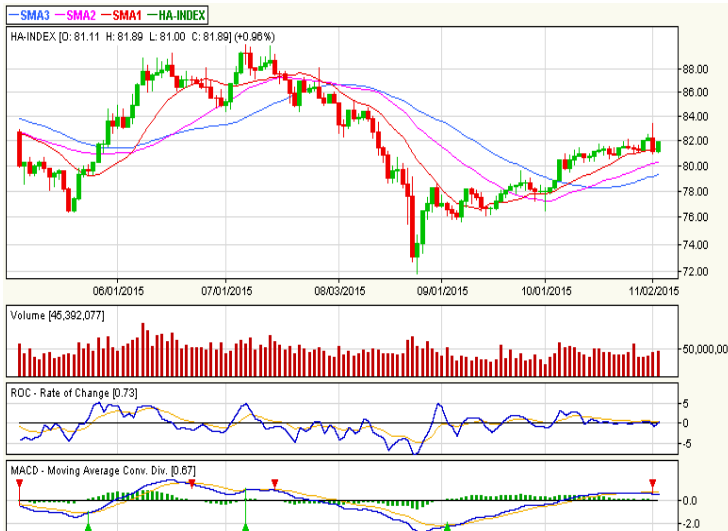
Khuyến nghị: Giải ngân một phần danh mục tại vùng hỗ trợ 45 - 47. Chốt lời ngắn hạn tại vùng 49 - 50.

## BIỂU ĐỒ VN-INDEX



VN-INDEX	MỐC HỖ TRỢ		MỐC KHÁNG CỰ	
	<b>Mạnh</b>	595 điểm	<b>Mạnh</b>	615 điểm
	Trung bình	590 điểm	Trung bình	610 điểm
	<b>Yếu</b>	585 điểm	<b>Yếu</b>	605 điểm

## BIỂU ĐỒ HNX-INDEX



HNX-INDEX	MỐC HỖ TRỢ		MỐC KHÁNG CỰ	
	<b>Mạnh</b>	80 điểm	<b>Mạnh</b>	83 điểm
	Trung bình	79 điểm	Trung bình	82 điểm
	<b>Yếu</b>	78 điểm	<b>Yếu</b>	81 điểm

## Phân tích kỹ thuật

Các chỉ báo ROC và MACD cho tín hiệu tích cực. KLGD của Vn-Index duy trì ở mức trung bình và giảm 5,9% so với phiên hôm trước. Bên cạnh đó, đồ thị phân tích kỹ thuật của Vn-Index xuất hiện nền xanh cho tín hiệu tích cực.

**Khuyến nghị ngắn hạn:**

Vùng kháng cự gần nhất của Vn-index được dự báo nằm tại 610 - 615 điểm. Đây được xem là điểm bán ra hạ tỷ trọng cổ phiếu trong danh mục.

Vùng hỗ trợ gần của Vn-index được dự báo nằm tại 590 - 595 điểm. Đây được xem là điểm mua vào tăng tỷ trọng cổ phiếu trong danh mục.

Tỷ trọng danh mục đề nghị hiện nay là: 20% cash/ 80% stocks.

**Khuyến nghị trung hạn:** Nhà đầu tư trung và dài hạn tiếp tục nắm giữ cổ phiếu trong danh mục CANSLIM cho đến khi đạt lợi nhuận kỳ vọng.

Chọn cổ phiếu theo phương pháp CANSLIM: IDI, VKC, TLG, ST8, HAG, FIT, DLG.

## Phân tích kỹ thuật

Các chỉ báo ROC và MACD cho tín hiệu tiêu cực. KLGD của Hnx-Index duy trì ở mức trung bình và tăng 14,3% so với phiên hôm trước. Bên cạnh đó, đồ thị phân tích kỹ thuật của Hnx-Index xuất hiện cây nến đỏ dài cho tín hiệu tiêu cực.

**Khuyến nghị ngắn hạn:**

Vùng kháng cự gần nhất của Hnx-index được dự báo nằm tại 83 - 83,5 điểm. Đây được xem là điểm bán ra hạ tỷ trọng cổ phiếu trong danh mục.

Vùng hỗ trợ gần của Vn-index được dự báo nằm tại 80 - 80,5 điểm. Đây được xem là điểm mua vào tăng tỷ trọng cổ phiếu trong danh mục.

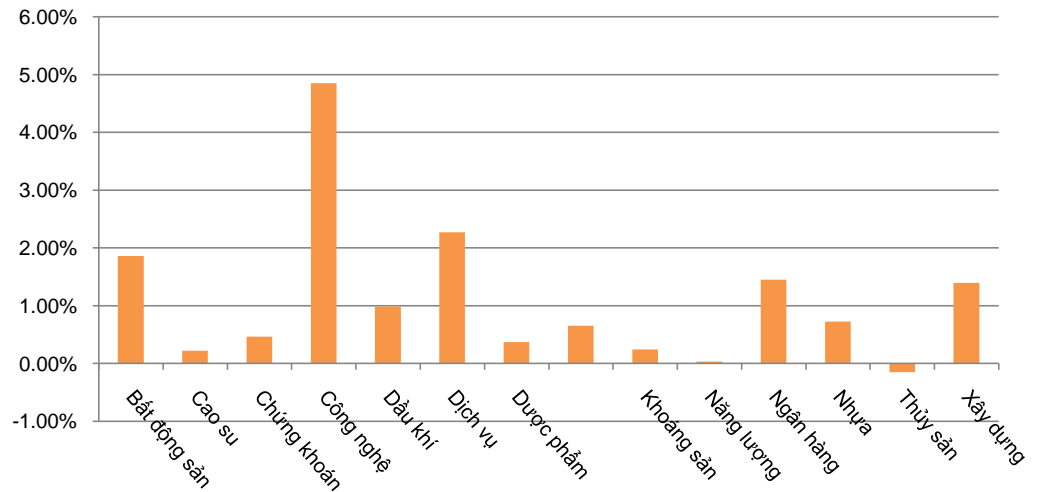
Tỷ trọng danh mục đề nghị hiện nay là: 20% cash/ 80% stocks.

**Khuyến nghị trung hạn:**

Nhà đầu tư trung và dài hạn tiếp tục nắm giữ cổ phiếu trong danh mục CANSLIM cho đến khi đạt lợi nhuận kỳ vọng.

Chọn cổ phiếu theo phương pháp CANSLIM: IDI, VKC, TLG, ST8, HAG, FIT, DLG.

Ngành	Thay đổi
Bất động sản	1.86%
Cao su	0.22%
Chứng khoán	0.46%
Công nghệ	4.85%
Dầu khí	0.98%
Dịch vụ	2.27%
Dược phẩm	0.37%
Vật liệu xây dựng	0.65%
Khoáng sản	0.24%
Năng lượng	0.03%
Ngân hàng	1.45%
Nhựa	0.72%
Thủy sản	-0.15%
Xây dựng	1.39%

**DIỄN BIẾN CHỈ SỐ NGÀNH**

**CHI TIẾT NGÀNH**

Ngành	Mã chứng khoán	Giá tham chiếu	Giá khớp	+/-	%	KLGD
Bất động sản	VIC	45	46	1	2.2%	1,349,370
	HAG	14	13.9	-0.1	-0.7%	3,629,650
	REE	26.2	26.6	0.4	1.5%	368,240
	KBC	14.2	14.5	0.3	2.1%	1,232,930
	ITA	6.4	6.5	0.1	1.6%	3,040,730
Chứng khoán	SSI	23.7	23.8	0.1	0.4%	1,097,600
	HCM	35.6	35.8	0.2	0.6%	268,670
	VND	13.6	13.9	0.3	2.2%	538,200
	KLS	7	7	0	0.0%	792,000
	BVS	12.6	12.7	0.1	0.8%	56,600
Ngân hàng	VCB	47.7	48.2	0.5	1.1%	715,650
	CTG	20.9	21	0.1	0.5%	1,116,870
	BVH	59	63	4	6.8%	378,700
	ACB	20.6	20.6	0	0.0%	126,500
	MBB	14.4	14.4	0	0.0%	1,352,090

**CÁC KHUYẾN NGHỊ CÒN MỞ TRẠNG THÁI**

Mã CP	Mua/Bán	Trạng thái	Giá mua/Bán	Giá hiện tại	Giá mục tiêu	Lãi lỗ tiềm năng	Lãi lỗ ghi nhận	Ngày mở TT	Ngày đóng TT
ST8	Mua	Đang mở	14	22.2	25	78.6%	58.6%	10/02/2015	
TLG	Mua	Đang mở	59	79	86.2	46.1%	33.9%	17/04/2015	
IDI	Mua	Đang mở	6.8	7.9	11	61.8%	16.2%	24/07/2015	
VKC	Mua	Đang mở	8.4	10.5	11.4	35.7%	25.0%	28/07/2015	
HAG	Mua	Đang mở	15.8	13.9	22	39.2%	-12.0%	13/08/2015	
BVS	Mua	Đang mở	13.8	12.7	18.7	35.5%	-8.0%	13/08/2015	
VND	Mua	Đang mở	14.3	13.9	18	25.9%	-2.8%	14/08/2015	
FPT	Mua	Đang mở	44.8	52.5	54.2	21.0%	17.2%	14/08/2015	
FIT	Mua	Đang mở	10.1	10.3	14.5	43.6%	2.0%	28/08/2015	
VCG	Mua	Đang mở	10.9	12.3	13.2	21.1%	12.8%	14/09/2015	
TIG	Mua	Đang mở	11.3	11.4	14.8	31.0%	0.9%	14/09/2015	
DLG	Mua	Đang mở	6.6	9	10	51.5%	36.4%	01/10/2015	

**CÁC KHUYẾN NGHỊ ĐÃ ĐÓNG TRONG THÁNG**

Mã CP	Mua/Bán	Trạng thái	Giá mua/Bán	Giá hiện tại	Giá mục tiêu	Lãi lỗ tiềm năng	Lãi lỗ ghi nhận	Ngày mở TT	Ngày đóng TT

**BÁO CÁO CÔNG TY (CÁC BÁO CÁO PHÁT HÀNH GẦN NHẤT)**

Tên công ty	Ngày phát hành	Khuyến nghị	Giá mục tiêu	Chi tiết
NDN	02/11/2015	Mua	18.500 đồng/cổ phiếu	<a href="#">Tài xuồng</a>
HQC	28/10/2015	Mua	12.000 đồng/cổ phiếu	<a href="#">Tài xuồng</a>
VNM	26/10/2015	Nắm giữ	121.000 đồng/cổ phiếu	<a href="#">Tài xuồng</a>
DLG	19/10/2015	Mua	13.000 đồng/cổ phiếu	<a href="#">Tài xuồng</a>
ITA	14/10/2015	Mua	8.000 đồng/cổ phiếu	<a href="#">Tài xuồng</a>
VSH	12/10/2015	Nắm giữ	15.500 đồng/cổ phiếu	<a href="#">Tài xuồng</a>
HVG	07/10/2015	Nắm giữ	18.300 đồng/cổ phiếu	<a href="#">Tài xuồng</a>
TPP	05/10/2015	Mua	21.000 đồng/cổ phiếu	<a href="#">Tài xuồng</a>
IJC	30/09/2015	Nắm giữ	8.400 đồng/cổ phiếu	<a href="#">Tài xuồng</a>
TCM	28/09/2015	Nắm giữ	33.100 đồng/cổ phiếu	<a href="#">Tài xuồng</a>
TNG	23/09/2015	Mua	31.300 đồng/cổ phiếu	<a href="#">Tài xuồng</a>
ASM	21/09/2015	Mua	12.200 đồng/cổ phiếu	<a href="#">Tài xuồng</a>
DXG	16/09/2015	Mua	20.100 đồng/cổ phiếu	<a href="#">Tài xuồng</a>
VNC	14/09/2015	Bán	20.100 đồng/cổ phiếu	<a href="#">Tài xuồng</a>
HBC	11/09/2015	Nắm giữ	15.000 đồng/cổ phiếu	<a href="#">Tài xuồng</a>
CEO	07/09/2015	Nắm giữ	15.700 đồng/cổ phiếu	<a href="#">Tài xuồng</a>
TIG	03/09/2015	Mua	14.800 đồng/cổ phiếu	<a href="#">Tài xuồng</a>
FIT	28/08/2015	Mua	14.500 đồng/cổ phiếu	<a href="#">Tài xuồng</a>
S99	15/07/2015	Mua	10.500 đồng/cổ phiếu	<a href="#">Tài xuồng</a>
PET	16/07/2015	Mua	24.100 đồng/cổ phiếu	<a href="#">Tài xuồng</a>

Khuyến nghị	Diễn giải
Kỳ vọng 12 tháng	
Mua	Nếu giá mục tiêu cao hơn giá thị trường trên 15%
Nắm giữ	Nếu giá mục tiêu so với giá thị trường từ -15% đến 15%
Bán	Nếu giá mục tiêu thấp hơn giá thị trường dưới -15%

 Vui lòng xem chi tiết tại: <https://www.aseansc.com.vn/trung-tam-phan-tich/bao-cao-cong-ty>

## PHÂN TÍCH KỸ THUẬT MỘT SỐ CỔ PHIẾU NỔI BẬT

Mã cổ phiếu FIT - CTCP Đầu tư F.I.T (HOSE)



Mã cổ phiếu DLG - CTCP Tập đoàn Đức Long Gia Lai (HOSE)



Vùng mua: 9.2 - 9.5

Vùng chốt lời ngắn hạn: 10.0 - 11.0

Vùng mua: 7.0 - 7.2

Vùng chốt lời ngắn hạn: 7.8 - 8.0

Mã cổ phiếu VNM - CTCP Sữa Việt Nam (HOSE)



Mã cổ phiếu GMD - CTCP Gemadept (HOSE)



Vùng mua: 99.5 - 105

Vùng chốt lời ngắn hạn: 120 - 121

Vùng mua: 34.7 - 36.5

Vùng chốt lời ngắn hạn: 42 - 44

Mã cổ phiếu FPT - CTCP FPT (HOSE)



Mã cổ phiếu SSI - CTCP Chứng khoán Sài Gòn (HOSE)



Vùng mua: 45 - 46

Vùng chốt lời ngắn hạn: 52 - 54

Vùng mua: 24 - 25

Vùng chốt lời ngắn hạn: 26.5 - 27



ĐỒ THỊ PHÂN TÍCH KỸ THUẬT MỘT SỐ CỔ PHIẾU NỘI BẬT

Mã cổ phiếu HCM - CTCP Chứng khoán Thành phố Hồ Chí Minh (HOSE)



Mã cổ phiếu ASM - CTCP Tập đoàn Sao Mai (HOSE)



Vùng mua: 36 - 37

Vùng chốt lời ngắn hạn: 40 - 41

Vùng mua: 9.9 - 10.7

Vùng chốt lời ngắn hạn: 11.7 - 12

Mã cổ phiếu MSN - CTCP Tập đoàn MaSan (HOSE)



Mã cổ phiếu VIC - CTCP Tập đoàn Vingroup (HOSE)



Vùng mua: 72 - 74

Vùng chốt lời ngắn hạn: 78 - 80

Vùng mua: 41.5 - 42.5

Vùng chốt lời ngắn hạn: 50 - 52

Mã cổ phiếu HAG - CTCP Hoàng Anh Gia Lai (HOSE)



Mã cổ phiếu TIG - Tập đoàn Đầu tư Thăng Long (HNX)



Vùng mua: 14 - 15

Vùng chốt lời ngắn hạn: 17 - 18

Vùng mua: 10.9 - 11.5

Vùng chốt lời ngắn hạn: 12.5 - 13

**LỊCH SỰ KIỆN CHỨNG KHOÁN**

Ngày GDKHQ	Ngày ĐKCC	Ngày TH	Mã CK	Sàn	Nội dung sự kiện	Giá HT	Thay đổi
		3/11/2015	HTV	HOSE	Niêm yết cổ phiếu bổ sung - 3,024,000 CP	13.8	0 (0%)
3/11/2015	5/11/2015	20/11/2015	CII	HOSE	Trả cổ tức đợt 2/2015 bằng tiền, 800 đồng/CP	23.2	-0.2 (-0.85%)
		3/11/2015	BMI	HOSE	Niêm yết cổ phiếu bổ sung - 7,549,888 CP	26.9	0.9 (3.46%)
3/11/2015	5/11/2015		VC3	HNX	Thưởng cổ phiếu, tỷ lệ 2:3	26.5	2.4 (9.96%)
3/11/2015	5/11/2015	10/12/2015	VTV	HNX	Trả cổ tức đợt 1/2015 bằng tiền, 500 đồng/CP	14.5	0.8 (5.84%)
3/11/2015	5/11/2015		VTV	HNX	Trả cổ tức bằng cổ phiếu, tỷ lệ 3:1	14.5	0.8 (5.84%)
3/11/2015	5/11/2015		CCM	HNX	Hợp ĐHCĐ bất thường năm 2015	17.9	0 (0%)
3/11/2015	5/11/2015	20/11/2015	LHC	HNX	Trả cổ tức đợt 1/2015 bằng tiền, 2,000 đồng/CP	45.9	0.1 (0.22%)
3/11/2015	5/11/2015	5/12/2015	SPD	UPCoM	Hợp ĐHCĐ bất thường năm 2015 lần 1	7	0 (0%)
		3/11/2015	KHB	HNX	Giao dịch bổ sung - 2,626,999 CP	2.2	-0.1 (-4.35%)
		3/11/2015	HNF	UPCoM	Giao dịch lần đầu - 20,000,000 CP	10.1	-2.9 (-22.31%)
3/11/2015	5/11/2015		MTH	UPCoM	Thực hiện quyền mua cổ phiếu phát hành thêm, tỷ lệ 10:8, giá 10.000 đồng/CP	20.4	2.6 (14.61%)
3/11/2015	5/11/2015		STK	HOSE	Thực hiện quyền mua cổ phiếu phát hành thêm, tỷ lệ 10:1, giá 10.000 đồng/CP	33.2	0.1 (0.3%)
3/11/2015	5/11/2015		HAR	HOSE	Trả cổ tức năm 2014 bằng cổ phiếu, tỷ lệ 100:2.3	6.3	0 (0%)
3/11/2015	5/11/2015	14/11/2015	HAR	HOSE	Lấy ý kiến cổ đông bằng văn bản	6.3	0 (0%)
4/11/2015	6/11/2015	23/11/2015	SCL	HNX	Trả cổ tức đợt 2/2013 bằng tiền, 500 đồng/CP	9.7	0 (0%)
4/11/2015	6/11/2015		SCL	HNX	Trả cổ tức đợt 3/2013 bằng cổ phiếu, tỷ lệ 6%	9.7	0 (0%)
4/11/2015	6/11/2015		SCL	HNX	Trả cổ tức năm 2014 bằng cổ phiếu, tỷ lệ 15%	9.7	0 (0%)
4/11/2015	6/11/2015		SCL	HNX	Thực hiện quyền mua cổ phiếu phát hành thêm, tỷ lệ 3:1, giá 10.000 đồng/CP	9.7	0 (0%)
4/11/2015	6/11/2015		GTH	UPCoM	Thực hiện quyền mua cổ phiếu phát hành thêm, tỷ lệ 4:1, giá 10.000 đồng/CP	4.9	-0.1 (-2%)

**ĐIỀU KIỆN SỬ DỤNG  
BẢN TIN**

Bản tin nhận định thị trường này được Công ty Chứng khoán Đông Nam Á cung cấp cho một bộ phận khách hàng nhất định có mở tài khoản tại Công ty. Mọi sự cung cấp khi chưa được sự đồng ý của Công ty đều bị coi là vi phạm bản quyền của Asean Securities.

**KHUYẾN CÁO**

Nội dung trong bản tin này được Công ty Chứng khoán Đông Nam Á tổng hợp và phân tích từ các nguồn thông tin đại chúng được xem là đáng tin cậy và chỉ đơn thuần phục vụ mục đích tham khảo. Công ty Chứng khoán Đông Nam Á không chịu trách nhiệm với bất kỳ quyết định mua hay bán khi khách hàng sử dụng các thông tin trên.