

**THÔNG TIN DOANH NGHIỆP**

**MWG: CDH Electric Bee Limited** đăng ký bán thỏa thuận 4,4 triệu cp

MWG - CTCP Đầu tư Thế Giới Di Động - CDH Electric Bee Limited đăng ký bán thỏa thuận 4,4 triệu cổ phiếu từ 5/11 đến 4/12 để tái cơ cấu đầu tư, qua đó sẽ giảm sở hữu từ 16.526.627 cổ phiếu (tỷ lệ 11,83%) về 12.126.627 triệu cổ phiếu (tỷ lệ 8,68%).

**RIC: SCIC** đăng ký bán 9.345.346 cp

RIC - CTCP Quốc tế Hoàng Gia - Tổng công ty Đầu tư và kinh doanh vốn Nhà nước - Công ty TNHH (SCIC) đăng ký bán toàn bộ 9.345.346 cổ phiếu (tỷ lệ 13,28%) đang nắm giữ từ 5/11 đến 4/12 bằng phương thức thỏa thuận nhằm mục đích tái cơ cấu danh mục đầu tư.

**QNC: SCIC** đăng ký bán toàn 3.280.201 cp

QNC - CTCP Xi măng và xây dựng Quảng Ninh - Tổng công ty Đầu tư và kinh doanh vốn Nhà nước - Công ty TNHH (SCIC) đăng ký bán toàn 3.280.201 cổ phiếu (tỷ lệ 17,84%) đang nắm giữ từ 5/11 đến 4/12 bằng phương thức thỏa thuận nhằm mục đích tái cơ cấu danh mục đầu tư.

**TH1: Ủy viên HĐQT, Phó TGĐ** đăng ký bán 10.000 cp

TH1 - CTCP Xuất nhập khẩu Tổng hợp I Việt Nam - Ông Phạm Minh Sơn, Ủy viên HĐQT, Phó tổng giám đốc đăng ký bán 10.000 cổ phiếu trong tổng số 42.550 cổ phiếu TH1 theo phương thức thỏa thuận và khớp lệnh. Thời gian giao dịch dự kiến từ ngày 5/11 đến ngày 4/12.

**TỔNG QUAN TTCK QUỐC TẾ**

KHU VỰC	CHỈ SỐ	+/-	ĐIỂM
MỸ 	Dow Jones	89.39	17,918.15
	Nasdaq	17.98	5,145.13
	S&P 500	5.74	2,109.79
CHÂU ÂU 	FTSE 100	35.29	6,418.90
	 DAX	-31.98	10,919.17
 CHÂU ÂU	CAC 40	14.10	4,950.28
	 CHÂU Á	Nikkei 225	243.67
 CHÂU Á	Hang Seng	485.14	23,053.57
	Shanghai	142.94	3,459.64

(Nguồn: Stockbiz.vn; Vietstock.vn; Cafef.vn; Ndh.vn;...)

(Cập nhật 17h20 ngày 04/11/2015)

**TIN KINH TẾ TRONG NƯỚC NỔI BẬT**
**HSBC: Kinh tế Việt Nam đón 3 "tin vui" trong tháng 10**

Trong báo cáo mới nhất về triển vọng kinh tế vĩ mô Việt Nam tháng 11/2015, Ngân hàng HSBC cho rằng tháng 10 là thời điểm tốt đối với các cuộc cải cách của Việt Nam khi hiệp định TPP đã kết thúc đàm phán, Chính phủ thoái vốn Nhà nước tại một số "ông lớn" và Bộ Tài chính có kế hoạch phát hành trái phiếu quốc tế để đảo nợ.

**Xuất khẩu thủy sản khó phục hồi**

Với xu hướng tăng trưởng âm như hiện nay, xuất khẩu thủy sản năm 2015 của Việt Nam được dự báo giảm 15% so với 2014. Hiệp hội xuất khẩu và chế biến thủy sản Việt Nam (Vasep) cho biết, hết quý III, xuất khẩu thủy sản cả nước đạt 4,8 tỷ USD, giảm 16,4% so với cùng kỳ năm ngoái. Bước sang tháng 10, xuất khẩu tiếp tục giảm mạnh, ước đạt 604 triệu USD, giảm 12% so với cùng kỳ năm ngoái. Trong đó, xuất khẩu tôm giảm gần 33%, cá tra giảm gần 30%, cá ngừ giảm 11%, mực và bạch tuộc giảm 28%.

**Trung Quốc vươn lên dẫn đầu thị trường NK xe ở Việt Nam**

Báo cáo của Tổng cục Thống kê cho thấy, ước tính xe nhập khẩu (NK) tháng 10/2015 đạt 11.000 chiếc, trị giá 203 triệu USD. Lũy kế 10 tháng, lượng xe ô tô NK đã đạt 94.610 chiếc, tương đương khoảng 2,3 tỷ USD, tăng 83% về số lượng và 100% giá trị so với cùng kỳ 2014. Trung Quốc đã vươn lên dẫn đầu thị trường NK xe ở Việt Nam với 20.004 xe trong khi cả năm 2014 chỉ ở mức 13.805 xe.

**Sáng ngày 04/11: Vàng giảm nhẹ và USD tăng nhẹ**

Tại thời điểm 8 giờ 30 phút, Công ty vàng bạc đá quý Sài Gòn niêm yết giá vàng SJC tại Thành phố Hồ Chí Minh từ 33,45-33,68 triệu đồng/lượng (mua vào/bán ra), giảm 50.000 đồng/lượng so với chốt phiên hôm qua. Trên thị trường ngoại tệ, tỷ giá USD tại ngân hàng Vietcombank sáng nay niêm yết từ 22.280-22.360 đồng/USD (mua vào/bán ra), tăng 20 đồng/USD so với sáng qua.

**TIN QUỐC TẾ NỔI BẬT**
**Ngày 03/11: Phố Wall đảo chiều thành công**

Phố Wall mở cửa trong sắc đỏ do áp lực chốt lời và nỗi lo về khả năng Fed tăng lãi suất trong tháng 12 sau các dữ liệu kinh tế vừa công bố cho thấy, sức khỏe nền kinh tế khá qua và nỗi lo lớn nhất với nền kinh tế lớn nhất thế giới này dường như đã qua đi. Tuy nhiên, với sự hỗ trợ của 2 nhóm cổ phiếu công nghệ và năng lượng, phố Wall đã đảo chiều tăng trở lại và duy trì sắc xanh cho đến hết phiên giao dịch.

**Ngày 03/11: Dầu thô tăng 1,76 USD, tương ứng 3,8%, lên 47,90 USD/thùng**

Giá dầu phiên 3/11 tăng mạnh, dầu Brent vượt 50 USD/thùng, do lo ngại gián đoạn nguồn cung tại Libya và Brazil, thị trường chờ số liệu dầu lưu kho của Mỹ. Kết thúc phiên giao dịch, giá dầu WTI ngọt nhẹ của Mỹ giao tháng 12/2015 trên sàn New York Mercantile Exchange tăng 1,76 USD, tương ứng 3,8%, lên 47,90 USD/thùng. Giá dầu Brent giao tháng 12/2015 trên sàn ICE Futures Europe tăng 1,75 USD, hay tăng 3,6%, lên 50,54 USD/thùng.

**TỔNG QUAN THỊ TRƯỜNG - CHỈ SỐ VNI-INDEX**

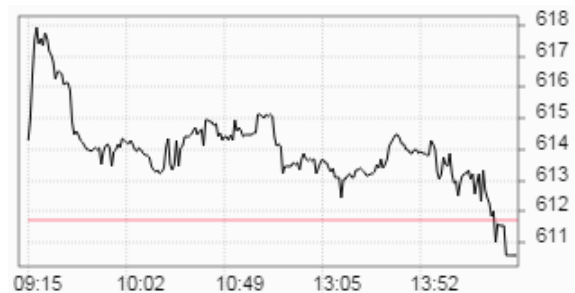
Thay đổi (điểm)	<b>-1,11/-0,18%</b>
Giá trị (điểm)	<b>610.60</b>
Khối lượng (cp)	<b>112,568,865</b>
Giá trị (tỷ đồng)	<b>2,815.23</b>
Số cp tăng giá	<b>90</b>
Số cp giảm giá	<b>130</b>
Số cp đứng giá	<b>89</b>

**TỔNG QUAN THỊ TRƯỜNG - CHỈ SỐ HNX-INDEX**

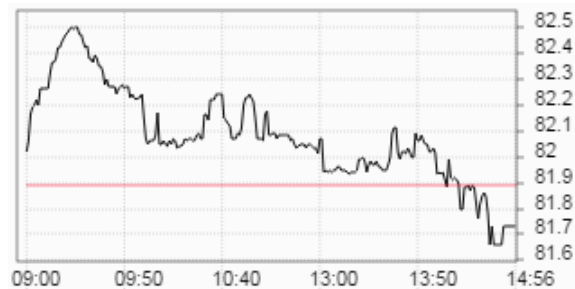
Thay đổi (điểm)	<b>-0,17/-0,20%</b>
Giá trị (điểm)	<b>81.73</b>
Khối lượng (cp)	<b>61,920,721</b>
Giá trị (tỷ đồng)	<b>590.42</b>
Số cp tăng giá	<b>88</b>
Số cp giảm giá	<b>102</b>
Số cp đứng giá	<b>181</b>

**TỔNG QUAN GD NĐTNN**

TỔNG KL (CỔ PHIẾU)	SÀN HCM	SÀN HN
<b>MUA</b>	<b>16,714,440</b>	<b>808,500</b>
<b>BÁN</b>	<b>13,168,250</b>	<b>300,200</b>
<b>MUA - BÁN</b>	<b>3,546,190</b>	<b>508,300</b>

**DIỄN BIẾN THỊ TRƯỜNG - CHỈ SỐ VN-INDEX**


Mã	Mở	Đóng	Cao	Thấp	KL	Thay đổi
KSS	1	1.1	1.1	1	1,239,860	10.0%
KTB	1.1	1.1	1.1	1.1	259,690	10.0%
PTK	1	1.1	1.1	1	498,920	10.0%
EMC	11.2	12.5	12.5	11.2	3,850	6.8%
PNC	12	12.5	12.5	12	20	6.8%

**DIỄN BIẾN THỊ TRƯỜNG - CHỈ SỐ HNX-INDEX**


Mã	Mở	Đóng	Cao	Thấp	KL	Thay đổi
DST	11	11	11	11	100	10.0%
PRC	13.4	13.4	13.4	13.4	1,000	9.8%
VC3	29.1	29.1	29.1	26.8	259,800	9.8%
DPS	12.3	13.5	13.5	12.1	1,722,200	9.8%
BSC	11.4	11.4	11.4	11.4	9,000	9.6%

**SÀN HCM và SÀN HN**

Ngày 04/11, khối ngoại mua ròng tổng cộng hơn 55,98 tỷ đồng trên cả hai sàn. Trên sàn HOSE, khối ngoại mua ròng hơn 46,25 tỷ đồng. Trên sàn HNX, khối ngoại mua ròng hơn 9,73 tỷ đồng. Trong đó 5 cổ phiếu nước ngoài mua mạnh nhất trên sàn HNX đó là: CEO (227.800 cp), VND (108.000 cp), CVT (105.100 cp), SHB (63.300 cp), SCR (40.600 cp). Trong đó 5 cổ phiếu nước ngoài bán mạnh nhất trên sàn HNX đó là: VCG (115.000 cp), PVX (60.290 cp), LAS (35.000 cp), PCT (18.600 cp), SHB (10.000 cp).

## PHÂN TÍCH KỸ THUẬT CỔ PHIẾU NỔI BẬT TRONG PHIÊN

### Mã cổ phiếu VCB - Ngân hàng Thương mại cổ phần Ngoại thương Việt Nam (HOSE)



Vùng mua: 45 - 46      Vùng chốt lời ngắn hạn: 49 - 52

### Mã cổ phiếu GAS - Tổng Công ty Khí Việt Nam - CTCP (HOSE)



Vùng mua: 45 - 47      Vùng chốt lời ngắn hạn: 49 - 50

### Phân tích

Giá tham chiếu	48.200 đồng/cổ phiếu
Giá cao nhất	48.800 đồng/cổ phiếu (+0,6)
Giá thấp nhất	48.200 đồng/cổ phiếu (+0,0)
Giá đóng cửa	48.200 đồng/cổ phiếu (+0,0)
KLGD	0,9 triệu cổ phiếu (+28,5%)

Nhận định: KLGD của VCB duy trì ở mức trung bình và tăng 28,5% so với phiên hôm trước. Chỉ báo ROC cho tín hiệu tích cực. Chỉ báo MACD cho tín hiệu tích cực. Đồ thị phân tích kỹ thuật xuất hiện cây nến đỏ cho tín hiệu tiêu cực.

Khuyến nghị: Giải ngân một phần danh mục tại vùng hỗ trợ 45 - 46. Chốt lời ngắn hạn tại vùng 49 - 52.

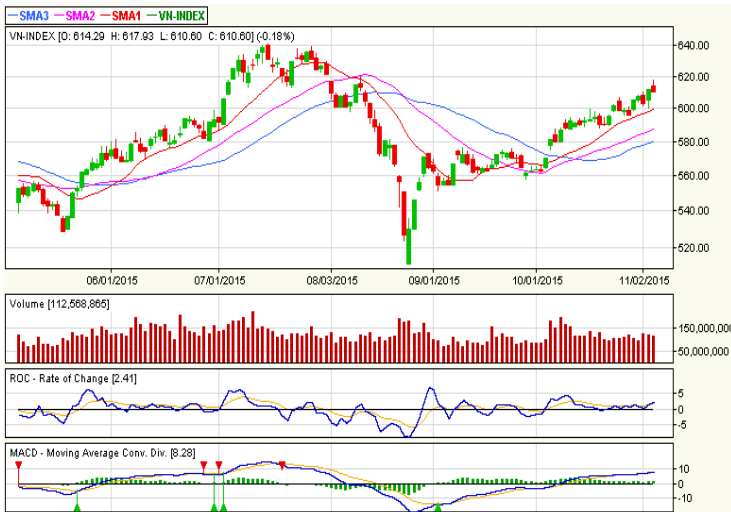
### Phân tích

Giá tham chiếu	46.700 đồng/cổ phiếu
Giá cao nhất	47.500 đồng/cổ phiếu (+0,8)
Giá thấp nhất	47.000 đồng/cổ phiếu (+0,3)
Giá đóng cửa	47.500 đồng/cổ phiếu (+0,8)
KLGD	1,37 triệu cổ phiếu (+315,2%)

Nhận định: KLGD của GAS duy trì ở mức cao và tăng 315,2% so với phiên hôm trước. Chỉ báo ROC và MACD cho tín hiệu tích cực. Đồ thị phân tích kỹ thuật xuất hiện cây nến xanh cho tín hiệu tích cực. GAS sẽ kiểm tra vùng hỗ trợ 45 - 47 trong thời gian tới.

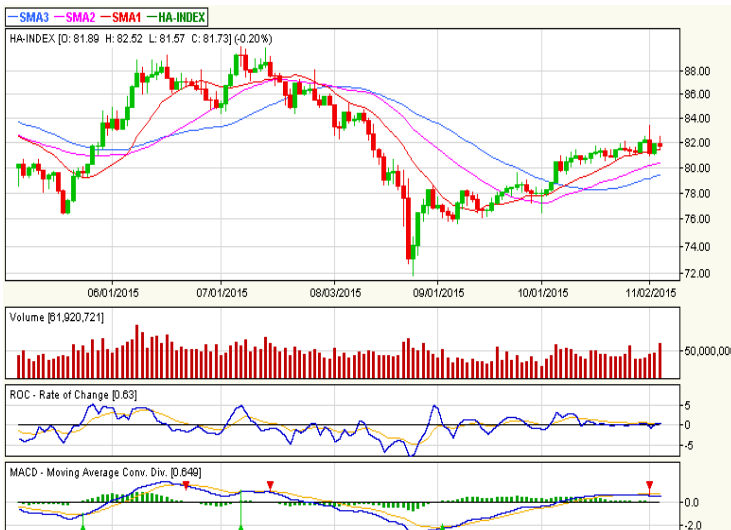
Khuyến nghị: Giải ngân một phần danh mục tại vùng hỗ trợ 45 - 47. Chốt lời ngắn hạn tại vùng 49 - 50.

## BIỂU ĐỒ VN-INDEX



VN-INDEX	MỐC HỖ TRỢ		MỐC KHÁNG CỰ	
	<b>Mạnh</b>	<b>595 điểm</b>	<b>Mạnh</b>	<b>615 điểm</b>
	<b>Trung bình</b>	<b>590 điểm</b>	<b>Trung bình</b>	<b>610 điểm</b>
	<b>Yếu</b>	<b>585 điểm</b>	<b>Yếu</b>	<b>605 điểm</b>

## BIỂU ĐỒ HNX-INDEX



HNX-INDEX	MỐC HỖ TRỢ		MỐC KHÁNG CỰ	
	<b>Mạnh</b>	<b>80 điểm</b>	<b>Mạnh</b>	<b>83 điểm</b>
	<b>Trung bình</b>	<b>79 điểm</b>	<b>Trung bình</b>	<b>82 điểm</b>
	<b>Yếu</b>	<b>78 điểm</b>	<b>Yếu</b>	<b>81 điểm</b>

## Phân tích kỹ thuật

Các chỉ báo ROC và MACD cho tín hiệu tích cực. KLGD của Vn-Index duy trì ở mức trung bình và giảm 3,4% so với phiên hôm trước. Bên cạnh đó, đồ thị phân tích kỹ thuật của Vn-Index xuất hiện nền đỡ cho tín hiệu tiêu cực.

**Khuyến nghị ngắn hạn:**

Vùng kháng cự gần nhất của Vn-index được dự báo nằm tại 610 - 615 điểm. Đây được xem là điểm bán ra hạ tỷ trọng cổ phiếu trong danh mục.

Vùng hỗ trợ gần của Vn-index được dự báo nằm tại 590 - 595 điểm. Đây được xem là điểm mua vào tăng tỷ trọng cổ phiếu trong danh mục.

Tỷ trọng danh mục đề nghị hiện nay là: 20% cash/ 80% stocks.

**Khuyến nghị trung hạn:** Nhà đầu tư trung và dài hạn tiếp tục nắm giữ cổ phiếu trong danh mục CANSLIM cho đến khi đạt lợi nhuận kỳ vọng.

Chọn cổ phiếu theo phương pháp CANSLIM: IDI, VKC, TLG, ST8, HAG, FIT, DLG.

## Phân tích kỹ thuật

Các chỉ báo ROC và MACD cho tín hiệu tiêu cực. KLGD của Hnx-Index duy trì ở mức cao và tăng 315,2% so với phiên hôm trước. Bên cạnh đó, đồ thị phân tích kỹ thuật của Hnx-Index xuất hiện cây nến đỡ dài cho tín hiệu tiêu cực.

**Khuyến nghị ngắn hạn:**

Vùng kháng cự gần nhất của Hnx-index được dự báo nằm tại 83 - 83,5 điểm. Đây được xem là điểm bán ra hạ tỷ trọng cổ phiếu trong danh mục.

Vùng hỗ trợ gần của Hnx-index được dự báo nằm tại 80 - 80,5 điểm. Đây được xem là điểm mua vào tăng tỷ trọng cổ phiếu trong danh mục.

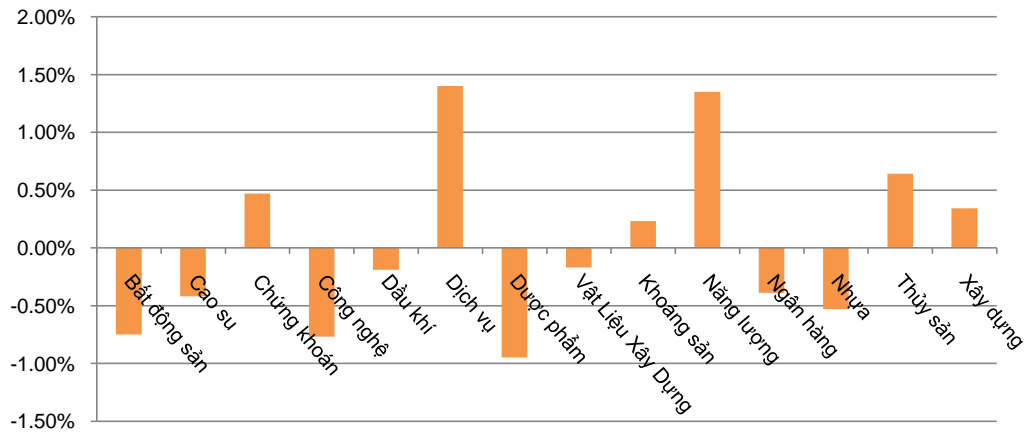
Tỷ trọng danh mục đề nghị hiện nay là: 20% cash/ 80% stocks.

**Khuyến nghị trung hạn:**

Nhà đầu tư trung và dài hạn tiếp tục nắm giữ cổ phiếu trong danh mục CANSLIM cho đến khi đạt lợi nhuận kỳ vọng.

Chọn cổ phiếu theo phương pháp CANSLIM: IDI, VKC, TLG, ST8, HAG, FIT, DLG.

Ngành	Thay đổi
Bất động sản	-0.75%
Cao su	-0.42%
Chứng khoán	0.47%
Công nghệ	-0.77%
Dầu khí	-0.19%
Dịch vụ	1.40%
Dược phẩm	-0.95%
Vật liệu xây dựng	-0.17%
Khoáng sản	0.23%
Năng lượng	1.35%
Ngân hàng	-0.39%
Nhựa	-0.53%
Thủy sản	0.64%
Xây dựng	0.34%

**DIỄN BIẾN CHỈ SỐ NGÀNH**

**CHI TIẾT NGÀNH**

Ngành	Mã chứng khoán	Giá tham chiếu	Giá khớp	+/-	%	KLGD
Bất động sản	VIC	46	45.6	-0.4	-0.9%	1,389,650
	HAG	13.9	13.8	-0.1	-0.7%	1,468,290
	REE	26.6	26.4	-0.2	-0.8%	362,220
	KBC	14.5	14.3	-0.2	-1.4%	879,800
	ITA	6.5	6.4	-0.1	-1.5%	2,845,950
Chứng khoán	SSI	23.8	24	0.2	0.8%	3,023,450
	HCM	35.8	35.6	-0.2	-0.6%	364,570
	VND	13.9	14	0.1	0.7%	1,313,600
	KLS	7	6.9	-0.1	-1.4%	325,500
	BVS	12.7	12.9	0.2	1.6%	134,100
Ngân hàng	VCB	48.2	48.2	0	0.0%	935,950
	CTG	21	20.9	-0.1	-0.5%	1,402,290
	BVH	63	63	0	0.0%	207,830
	ACB	20.6	20.4	-0.2	-1.0%	114,100
	MBB	14.4	14.2	-0.2	-1.4%	1,370,210

CTCP Chứng Khoán Đông Nam Á - 18 Lý Thường Kiệt, Hoàn Kiếm, HN - ĐT: 04-62753844 - Fax: 04-62753816 - Website: http://www.aseansc.com.vn

**CÁC KHUYẾN NGHỊ CÒN MỞ TRẠNG THÁI**

Mã CP	Mua/Bán	Trạng thái	Giá mua/Bán	Giá hiện tại	Giá mục tiêu	Lãi lỗ tiềm năng	Lãi lỗ ghi nhận	Ngày mở TT	Ngày đóng TT
ST8	Mua	Đang mở	14	22.3	25	78.6%	59.3%	10/02/2015	
TLG	Mua	Đang mở	59	79	86.2	46.1%	33.9%	17/04/2015	
IDI	Mua	Đang mở	6.8	7.9	11	61.8%	16.2%	24/07/2015	
VKC	Mua	Đang mở	8.4	10.3	11.4	35.7%	22.6%	28/07/2015	
HAG	Mua	Đang mở	15.8	13.8	22	39.2%	-12.7%	13/08/2015	
BVS	Mua	Đang mở	13.8	12.9	18.7	35.5%	-6.5%	13/08/2015	
VND	Mua	Đang mở	14.3	14	18	25.9%	-2.1%	14/08/2015	
FPT	Mua	Đang mở	44.8	52	54.2	21.0%	16.1%	14/08/2015	
FIT	Mua	Đang mở	10.1	10.2	14.5	43.6%	1.0%	28/08/2015	
VCG	Mua	Đang mở	10.9	12.5	13.2	21.1%	14.7%	14/09/2015	
TIG	Mua	Đang mở	11.3	11.1	14.8	31.0%	-1.8%	14/09/2015	
DLG	Mua	Đang mở	6.6	9.2	10	51.5%	39.4%	01/10/2015	

**CÁC KHUYẾN NGHỊ ĐÃ ĐÓNG TRONG THÁNG**

Mã CP	Mua/Bán	Trạng thái	Giá mua/Bán	Giá hiện tại	Giá mục tiêu	Lãi lỗ tiềm năng	Lãi lỗ ghi nhận	Ngày mở TT	Ngày đóng TT

**BÁO CÁO CÔNG TY (CÁC BÁO CÁO PHÁT HÀNH GẦN NHẤT)**

Tên công ty	Ngày phát hành	Khuyến nghị	Giá mục tiêu	Chi tiết
NDN	02/11/2015	Mua	18.500 đồng/cổ phiếu	<a href="#">Tài xuống</a>
HQC	28/10/2015	Mua	12.000 đồng/cổ phiếu	<a href="#">Tài xuống</a>
VNM	26/10/2015	Nắm giữ	121.000 đồng/cổ phiếu	<a href="#">Tài xuống</a>
DLG	19/10/2015	Mua	13.000 đồng/cổ phiếu	<a href="#">Tài xuống</a>
ITA	14/10/2015	Mua	8.000 đồng/cổ phiếu	<a href="#">Tài xuống</a>
VSH	12/10/2015	Nắm giữ	15.500 đồng/cổ phiếu	<a href="#">Tài xuống</a>
HVG	07/10/2015	Nắm giữ	18.300 đồng/cổ phiếu	<a href="#">Tài xuống</a>
TPP	05/10/2015	Mua	21.000 đồng/cổ phiếu	<a href="#">Tài xuống</a>
IJC	30/09/2015	Nắm giữ	8.400 đồng/cổ phiếu	<a href="#">Tài xuống</a>
TCM	28/09/2015	Nắm giữ	33.100 đồng/cổ phiếu	<a href="#">Tài xuống</a>
TNG	23/09/2015	Mua	31.300 đồng/cổ phiếu	<a href="#">Tài xuống</a>
ASM	21/09/2015	Mua	12.200 đồng/cổ phiếu	<a href="#">Tài xuống</a>
DXG	16/09/2015	Mua	20.100 đồng/cổ phiếu	<a href="#">Tài xuống</a>
VNC	14/09/2015	Bán	20.100 đồng/cổ phiếu	<a href="#">Tài xuống</a>
HBC	11/09/2015	Nắm giữ	15.000 đồng/cổ phiếu	<a href="#">Tài xuống</a>
CEO	07/09/2015	Nắm giữ	15.700 đồng/cổ phiếu	<a href="#">Tài xuống</a>
TIG	03/09/2015	Mua	14.800 đồng/cổ phiếu	<a href="#">Tài xuống</a>
FIT	28/08/2015	Mua	14.500 đồng/cổ phiếu	<a href="#">Tài xuống</a>
S99	15/07/2015	Mua	10.500 đồng/cổ phiếu	<a href="#">Tài xuống</a>
PET	16/07/2015	Mua	24.100 đồng/cổ phiếu	<a href="#">Tài xuống</a>

Khuyến nghị	Diễn giải
Kỳ vọng 12 tháng	
Mua	Nếu giá mục tiêu cao hơn giá thị trường trên 15%
Nắm giữ	Nếu giá mục tiêu so với giá thị trường từ -15% đến 15%
Bán	Nếu giá mục tiêu thấp hơn giá thị trường dưới -15%

 Vui lòng xem chi tiết tại: <https://www.aseansc.com.vn/trung-tam-phan-tich/bao-cao-cong-ty>

## PHÂN TÍCH KỸ THUẬT MỘT SỐ CỔ PHIẾU NỔI BẬT

Mã cổ phiếu FIT - CTCP Đầu tư F.I.T (HOSE)



Mã cổ phiếu DLG - CTCP Tập đoàn Đức Long Gia Lai (HOSE)



Vùng mua: 9.2 - 9.5

Vùng chốt lời ngắn hạn: 10.0 - 11.0

Vùng mua: 7.0 - 7.2

Vùng chốt lời ngắn hạn: 7.8 - 8.0

Mã cổ phiếu VNM - CTCP Sữa Việt Nam (HOSE)



Mã cổ phiếu GMD - CTCP Gemadep (HOSE)



Vùng mua: 99.5 - 105

Vùng chốt lời ngắn hạn: 120 - 121

Vùng mua: 34.7 - 36.5

Vùng chốt lời ngắn hạn: 42 - 44

Mã cổ phiếu FPT - CTCP FPT (HOSE)



Mã cổ phiếu SSI - CTCP Chứng khoán Sài Gòn (HOSE)



Vùng mua: 45 - 46

Vùng chốt lời ngắn hạn: 52 - 54

Vùng mua: 24 - 25

Vùng chốt lời ngắn hạn: 26.5 - 27



ĐỒ THỊ PHÂN TÍCH KỸ THUẬT MỘT SỐ CỔ PHIẾU NỘI BẬT

Mã cổ phiếu HCM - CTCP Chứng khoán Thành phố Hồ Chí Minh (HOSE)



Mã cổ phiếu ASM - CTCP Tập đoàn Sao Mai (HOSE)



Vùng mua: 36 - 37

Vùng chốt lời ngắn hạn: 40 - 41

Vùng mua: 9.9 - 10.7

Vùng chốt lời ngắn hạn: 11.7 - 12

Mã cổ phiếu MSN - CTCP Tập đoàn MaSan (HOSE)



Mã cổ phiếu VIC - CTCP Tập đoàn Vingroup (HOSE)



Vùng mua: 72 - 74

Vùng chốt lời ngắn hạn: 78 - 80

Vùng mua: 41.5 - 42.5

Vùng chốt lời ngắn hạn: 50 - 52

Mã cổ phiếu HAG - CTCP Hoàng Anh Gia Lai (HOSE)



Mã cổ phiếu TIG - Tập đoàn Đầu tư Thăng Long (HNX)



Vùng mua: 14 - 15

Vùng chốt lời ngắn hạn: 17 - 18

Vùng mua: 10.9 - 11.5

Vùng chốt lời ngắn hạn: 12.5 - 13

**LỊCH SỰ KIỆN CHỨNG KHOÁN**

Ngày GDKHQ	Ngày ĐKCC	Ngày TH	Mã CK	Sàn	Nội dung sự kiện	Giá HT	Thay đổi
4/11/2015	6/11/2015	24/11/2015	HTC	HNX	Trả cổ tức đợt 2/2015 bằng tiền, 500 đồng/CP	38.5	0 (0%)
		4/11/2015	V21	HNX	Giao dịch bổ sung - 2,300,000 CP	6	0 (0%)
4/11/2015	6/11/2015		GTH	UPCoM	Thực hiện quyền mua cổ phiếu phát hành thêm, tỷ lệ 4:1, giá 10.000 đồng/CP	4.9	0 (0%)
4/11/2015	6/11/2015	23/11/2015	SCL	HNX	Trả cổ tức đợt 2/2013 bằng tiền, 500 đồng/CP	7.4	-0.2 (-2.63%)
4/11/2015	6/11/2015		SCL	HNX	Trả cổ tức đợt 3/2013 bằng cổ phiếu, tỷ lệ 6%	7.4	-0.2 (-2.63%)
4/11/2015	6/11/2015		SCL	HNX	Trả cổ tức năm 2014 bằng cổ phiếu, tỷ lệ 15%	7.4	-0.2 (-2.63%)
4/11/2015	6/11/2015		SCL	HNX	Thực hiện quyền mua cổ phiếu phát hành thêm, tỷ lệ 3:1, giá 10.000 đồng/CP	7.4	-0.2 (-2.63%)
		5/11/2015	AAA	HNX	Giao dịch bổ sung - 9,899,988 CP	11	-0.3 (-2.65%)
5/11/2015	9/11/2015	16/11/2015	PTI	HNX	Lấy ý kiến cổ đông bằng văn bản	25.5	-0.3 (-1.16%)
5/11/2015	9/11/2015	9/12/2015	C32	HOSE	Trả cổ tức đợt 1/2015 bằng tiền, 1,200 đồng/CP	36	0.2 (0.56%)
		5/11/2015	HHS	HOSE	Niêm yết cổ phiếu bổ sung - 122,094,871 CP	17	-0.6 (-3.41%)
5/11/2015	9/11/2015	25/11/2015	PSE	HNX	Trả cổ tức đợt 1/2015 bằng tiền, 800 đồng/CP	12.5	0 (0%)
		5/11/2015	DAT	HOSE	Giao dịch lần đầu - 38,100,000 CP	0	0
6/11/2015	10/11/2015		PGD	HOSE	Lấy ý kiến cổ đông bằng văn bản	47.7	0.5 (1.06%)
		6/11/2015	VIC	HOSE	Giao dịch bổ sung - 2,359,676 CP	46	0 (0%)
9/11/2015	11/11/2015		TNG	HNX	Trả cổ tức bằng cổ phiếu, tỷ lệ 10%	26.7	-0.3 (-1.11%)
9/11/2015	11/11/2015		TNG	HNX	Thực hiện quyền mua cổ phiếu phát hành thêm, tỷ lệ 4:1, giá 10.000 đồng/CP	26.7	-0.3 (-1.11%)
9/11/2015	11/11/2015	16/11/2015	BSC	HNX	Lấy ý kiến cổ đông bằng văn bản	11.4	1 (9.62%)
		10/11/2015	PTD	OTC	Giao dịch lần đầu - 3,200,000 CP	24.9	-0.1 (-0.4%)
10/11/2015	12/11/2015		DIG	HOSE	Thực hiện quyền mua cổ phiếu phát hành thêm, tỷ lệ 100:8, giá 10.000 đồng/CP	11.8	-0.1 (-0.84%)

**ĐIỀU KIỆN SỬ DỤNG  
BẢN TIN**

Bản tin nhận định thị trường này được Công ty Chứng khoán Đông Nam Á cung cấp cho một bộ phận khách hàng nhất định có mở tài khoản tại Công ty. Mọi sự cung cấp khi chưa được sự đồng ý của Công ty đều bị coi là vi phạm bản quyền của Asean Securities.

**KHUYẾN CÁO**

Nội dung trong bản tin này được Công ty Chứng khoán Đông Nam Á tổng hợp và phân tích từ các nguồn thông tin đại chúng được xem là đáng tin cậy và chỉ đơn thuần phục vụ mục đích tham khảo. Công ty Chứng khoán Đông Nam Á không chịu trách nhiệm với bất kỳ quyết định mua hay bán khi khách hàng sử dụng các thông tin trên.