

THÔNG TIN DOANH NGHIỆP
VIS: TCT Sông Đà đăng ký bán 26.106.297 cp

VIS - CTCP Thép Việt Ý - Tổng công ty Sông Đà đăng ký bán toàn bộ 26.106.297 cổ phiếu VIS đang nắm giữ, tương ứng 53,04% vốn điều lệ của VIS. Giao dịch dự kiến thực hiện từ 10/11 đến ngày 9/12 qua hệ thống giao dịch của HOSE nhằm mục đích tái cơ cấu các khoản đầu tư.

TTF: Thành viên HĐQT kiêm Phó TGD đăng ký mua 1 triệu cp

TTF - CTCP Tập đoàn Kỹ nghệ gỗ Trường Thành - Ông Võ Diệp Văn Tuấn, Thành viên HĐQT kiêm Phó tổng giám đốc đăng ký mua 1 triệu cổ phiếu TTF từ 10/11 đến 9/12 nhằm tăng sở hữu lên tới 1.253.497 cổ phiếu.



SDG: Công ty TNHH Mua bán nợ Việt Nam đăng ký bán 1,69 triệu cp

SDG - CTCP Sadico Cần Thơ - Từ ngày 9/11 đến ngày 8/12, Công ty TNHH Mua bán nợ Việt Nam, tổ chức có liên quan đến ông Lưu Văn Kính, Ủy viên HĐQT đăng ký bán toàn bộ 1,69 triệu cổ phiếu SDG, tỷ lệ 26%. Phương thức giao dịch là thỏa thuận và khớp lệnh.

BED: Thành viên BKS đăng ký bán 18.800 cp

BED - CTCP Sách và Thiết bị trường học Đà Nẵng - Ông Huỳnh Nguyễn Văn, Thành viên ban kiểm soát đăng ký bán toàn bộ 18.800 cổ phiếu BED để giải quyết việc gia đình. Thời gian giao dịch dự kiến từ ngày 9/11 đến ngày 4/12.

TỔNG QUAN TTCK QUỐC TẾ

KHU VỰC	CHỈ SỐ	+/-	ĐIỂM
MỸ 	Dow Jones	-4.15	17,863.43
	Nasdaq	-14.74	5,127.74
	S&P 500	-2.38	2,099.93
CHÂU ÂU 	FTSE 100	2.20	6,367.10
	DAX 	-13.80	10,873.94
CHÂU Á 	CAC 40 	-34.26	4,945.78
	Nikkei 225	149.19	19,265.60
CHÂU Á 	Hang Seng	-183.71	22,867.33
	Shanghai	67.21	3,590.03

(Nguồn: Stockbiz.vn; Vietstock.vn; Cafef.vn; Ndh.vn;...)

(Cập nhật 17h20 ngày 06/11/2015)

TIN KINH TẾ TRONG NƯỚC NỔI BẬT
Thuế nhập khẩu ô tô về 0% sau 10 năm gia nhập TPP

Bộ Tài chính vừa công bố những nội dung cam kết của Hiệp định Đối tác xuyên Thái Bình Dương (TPP) trong lĩnh vực tài chính. Theo đó, các nước TPP cam kết mở cửa khá cao dành cho Việt Nam. Xét trên mặt bằng chung, 78-95% dòng thuế nhập khẩu được xóa bỏ ngay khi Hiệp định có hiệu lực. Các mặt hàng còn lại sẽ có lộ trình xóa bỏ thuế trong vòng 5-10 năm, trừ một vài hàng hóa nhạy cảm sẽ có lộ trình trên 10 năm hoặc áp dụng biện pháp hạn ngạch thuế quan.

Fitch Ratings xếp hạng tín nhiệm Vietcombank ở mức B+

Tổ chức xếp hạng tín nhiệm Fitch Ratings (Fitch) vừa công bố xếp hạng Ngân hàng TMCP Ngoại thương (Vietcombank - mã VCB) là nhà phát hành nợ dài hạn (IDR) ở mức B+; triển vọng ổn định; sức mạnh độc lập (VR) ở mức b-. Đánh giá khả năng hỗ trợ (SR) ở 4 và Đánh giá sản phẩm hỗ trợ (SRF) tại B+.

Fitch: Việt Nam đứng đầu danh sách thị trường sơ khai yêu thích

Hãng xếp hạng tín nhiệm Fitch Ratings cho rằng Vietnam đang có triển vọng tăng trưởng khả quan. Các chuyên gia phân tích của Fitch vừa đưa ra 5 thị trường sơ khai (frontier market) yêu thích của hãng này, trong đó Việt Nam. Theo phân tích này, Việt Nam sẽ được hưởng lợi từ việc có mức chi phí lao động thấp hơn so với Trung Quốc, đặc biệt là trong ngành chế biến chế tạo, cộng với đó là môi trường chính trị ổn định. Fitch cho biết đầu tư trực tiếp nước ngoài tại Việt Nam đã tăng gấp 4 lần trong một thập kỷ qua nhờ thương mại cải thiện.

Sáng ngày 06/11: Giá vàng SJC rung lắc nhẹ đầu ngày, USD tăng mạnh

Mở cửa đầu ngày 6/11, giá vàng miếng SJC được Tập đoàn Vàng bạc đá quý DOJI giao dịch ở 33,24 - 33,3 triệu đồng một lượng. So với lúc đóng cửa hôm qua, mỗi lượng vàng giảm 30.000 đồng chiều mua vào và 50.000 đồng chiều bán ra. Tỷ giá USD/VND được Vietcombank niêm yết tại 22.300 - 22.390 đồng, tăng 15 đồng chiều thu mua và 25 đồng chiều bán ra so với cuối ngày 5/11.

TIN QUỐC TẾ NỔI BẬT
Ngày 05/11: Chờ manh mối nâng lãi suất, Phố Wall trượt dài

Nhà đầu tư đang chờ đợi bản báo cáo việc làm tháng 10 dự kiến công bố vào ngày thứ Sáu để xem liệu Cục Dự trữ Liên bang Mỹ (Fed) có nâng lãi suất vào tháng 12 hay không. Kết thúc phiên giao dịch ngày thứ Năm, chỉ số Dow Jones giảm 4.15 điểm (tương ứng 0.02%) xuống 17,863.43 điểm, chỉ số S&P 500 mất 2.38 điểm (tương ứng 0.11%) còn 2,099.93 điểm và chỉ số Nasdaq Composite rớt 14.74 USD/oz (tương ứng 0.29%) đóng cửa tại 5,127.74 điểm.

Ngày 05/11: Dầu thô giảm 2,4%, xuống 45,20 USD/thùng, thấp nhất kể từ 27/10

Phiên 5/11, giá dầu tiếp tục giảm 2%, xuống thấp nhất trong hơn một tuần, do lo ngại về tình trạng thừa cung toàn cầu. Kết thúc phiên giao dịch, giá dầu WTI giao tháng 12/2015 giảm 1,12 USD, hay 2,4%, xuống 45,20 USD/thùng, thấp nhất kể từ 27/10. Giá dầu Brent giao tháng 12/2015 giảm 60 cent, tương đương 1,2%, xuống 47,98 USD/thùng, thấp nhất trong hơn một tuần qua.

CTCP Chứng Khoán Đông Nam Á - 18 Lý Thường Kiệt, Hoàn Kiếm, HN - ĐT: 04-62753844 - Fax: 04-62753816 - Website: http://www.aseansc.com.vn

TỔNG QUAN THỊ TRƯỜNG - CHỈ SỐ VNI-INDEX

 Thay đổi (điểm) **-2,82/-0,46%**

 Giá trị (điểm) **612.36**

 Khối lượng (cp) **109,916,849**

 Giá trị (tỷ đồng) **2,387.14**

 Số cp tăng giá **80**

 Số cp giảm giá **142**

 Số cp đứng giá **88**
TỔNG QUAN THỊ TRƯỜNG - CHỈ SỐ HNX-INDEX

 Thay đổi (điểm) **-0,35/-0,42%**

 Giá trị (điểm) **81.50**

 Khối lượng (cp) **46,184,028**

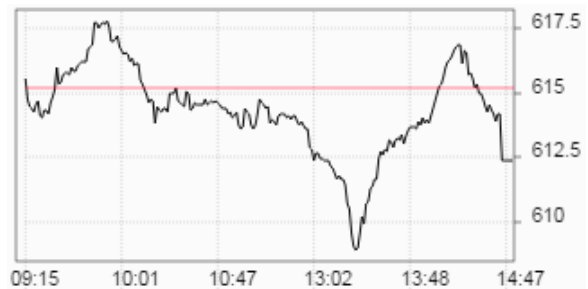
 Giá trị (tỷ đồng) **445.53**

 Số cp tăng giá **78**

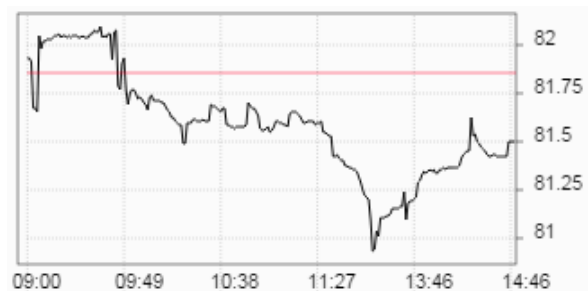
 Số cp giảm giá **116**

 Số cp đứng giá **174**
TỔNG QUAN GD NĐTNN

TỔNG KL (CỔ PHIẾU)	SÀN HCM	SÀN HN
MUA	4,955,470	701,600
BÁN	4,133,810	289,060
MUA - BÁN	821,660	412,540

DIỄN BIẾN THỊ TRƯỜNG - CHỈ SỐ VN-INDEX


Mã	Mở	Đóng	Cao	Thấp	KL	Thay đổi
GMC	45	46.1	46.1	45	9,120	7.0%
HRC	38.8	38.8	38.8	38.8	750	6.9%
SFC	21.3	22.5	22.5	21.3	2,140	6.6%
DAT	16.6	16.6	16.6	16.6	110	6.4%
VPS	15.9	17	17	15.9	100	6.3%

DIỄN BIẾN THỊ TRƯỜNG - CHỈ SỐ HNX-INDEX


Mã	Mở	Đóng	Cao	Thấp	KL	Thay đổi
ALT	11	11	11	11	3,000	10.0%
MCO	2.1	2.2	2.2	2	34,900	10.0%
HGM	44	44.1	44.1	44	200	10.0%
BED	27.5	29.9	29.9	24.5	400	9.9%
KTS	17.8	17.8	17.8	17.8	100	9.9%

SÀN HCM và SÀN HN

Ngày 06/11, khối ngoại mua ròng tổng cộng hơn 39,89 tỷ đồng trên cả hai sàn. Trên sàn HOSE, khối ngoại mua ròng hơn 34,53 tỷ đồng. Trên sàn HNX, khối ngoại mua ròng hơn 5,36 tỷ đồng. Trong đó 5 cổ phiếu nước ngoài mua mạnh nhất trên sàn HNX đó là: VKC (165.900 cp), TNG (81.000 cp), CHP (72.000 cp), BAM (70.000 cp), CVT (67.800 cp). Trong đó 5 cổ phiếu nước ngoài bán mạnh nhất trên sàn HNX đó là: PVS (51.400 cp), LAS (50.000 cp), PVC (47.900 cp), AAA (29.025 cp), TNG (20.800 cp).

PHÂN TÍCH KỸ THUẬT CỔ PHIẾU NỔI BẬT TRONG PHIÊN

Mã cổ phiếu VCB - Ngân hàng Thương mại cổ phần Ngoại thương Việt Nam (HOSE)



Vùng mua: 45 - 46 Vùng chốt lời ngắn hạn: 49 - 52

Mã cổ phiếu GAS - Tổng Công ty Khí Việt Nam - CTCP (HOSE)



Vùng mua: 45 - 47 Vùng chốt lời ngắn hạn: 49 - 50

Phân tích

Giá tham chiếu	47.900 đồng/cổ phiếu
Giá cao nhất	48.500 đồng/cổ phiếu (+0,6)
Giá thấp nhất	47.300 đồng/cổ phiếu (-0,6)
Giá đóng cửa	48.000 đồng/cổ phiếu (+0,1)
KLGD	0,83 triệu cổ phiếu (+124%)

Nhận định: KLGD của VCB duy trì ở mức trung bình và tăng 124% so với phiên hôm trước. Chỉ báo ROC cho tín hiệu tích cực. Chỉ báo MACD cho tín hiệu tích cực. Đồ thị phân tích kỹ thuật xuất hiện cây nến xanh cho tín hiệu tiêu cực.

Khuyến nghị: Giải ngân một phần danh mục tại vùng hỗ trợ 45 - 46. Chốt lời ngắn hạn tại vùng 49 - 52.

Phân tích

Giá tham chiếu	48.000 đồng/cổ phiếu
Giá cao nhất	47.900 đồng/cổ phiếu (-0,1)
Giá thấp nhất	47.400 đồng/cổ phiếu (-0,6)
Giá đóng cửa	47.500 đồng/cổ phiếu (-0,5)
KLGD	0,4 triệu cổ phiếu (-69,7%)

Nhận định: KLGD của GAS duy trì ở mức thấp và giảm 69,7% so với phiên hôm trước. Chỉ báo ROC và MACD cho tín hiệu tích cực. Đồ thị phân tích kỹ thuật xuất hiện cây nến đỏ cho tín hiệu tiêu cực. GAS sẽ kiểm tra vùng hỗ trợ 45 - 47 trong thời gian tới.

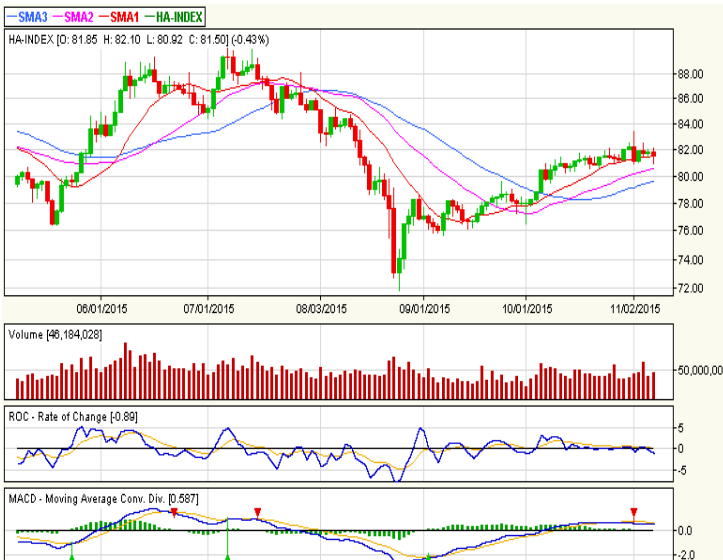
Khuyến nghị: Giải ngân một phần danh mục tại vùng hỗ trợ 45 - 47. Chốt lời ngắn hạn tại vùng 49 - 50.

BIỂU ĐỒ VN-INDEX



VN-INDEX	MÓC HỖ TRỢ		MÓC KHÁNG CỰ	
	Mạnh	595 điểm	Mạnh	615 điểm
	Trung bình	590 điểm	Trung bình	610 điểm
	Yếu	585 điểm	Yếu	605 điểm

BIỂU ĐỒ HNX-INDEX



HNX-INDEX	MÓC HỖ TRỢ		MÓC KHÁNG CỰ	
	Mạnh	80 điểm	Mạnh	83 điểm
	Trung bình	79 điểm	Trung bình	82 điểm
	Yếu	78 điểm	Yếu	81 điểm

Phân tích kỹ thuật

Các chỉ báo ROC và MACD cho tín hiệu tích cực. KLGD của Vn-Index duy trì ở mức trung bình và tăng 10,2% so với phiên hôm trước. Bên cạnh đó, đồ thị phân tích kỹ thuật của Vn-Index xuất hiện nền đồ cho tín hiệu tiêu cực.

Khuyến nghị ngắn hạn:

Vùng kháng cự gần nhất của Vn-index được dự báo nằm tại 610 - 615 điểm. Đây được xem là điểm bán ra hạ tỷ trọng cổ phiếu trong danh mục.

Vùng hỗ trợ gần của Vn-index được dự báo nằm tại 590 - 595 điểm. Đây được xem là điểm mua vào tăng tỷ trọng cổ phiếu trong danh mục.

Tỷ trọng danh mục đề nghị hiện nay là: 20% cash/ 80% stocks.

Khuyến nghị trung hạn: Nhà đầu tư trung và dài hạn tiếp tục nắm giữ cổ phiếu trong danh mục CANSLIM cho đến khi đạt lợi nhuận kỳ vọng.

Chọn cổ phiếu theo phương pháp CANSLIM: IDI, VKC, TLG, ST8, HAG, FIT, DLG.

Phân tích kỹ thuật

Các chỉ báo ROC và MACD cho tín hiệu tiêu cực. KLGD của Hnx-Index duy trì ở mức cao và tăng 17% so với phiên hôm trước. Bên cạnh đó, đồ thị phân tích kỹ thuật của Hnx-Index xuất hiện cây nến đồ cho tín hiệu tiêu cực.

Khuyến nghị ngắn hạn:

Vùng kháng cự gần nhất của Hnx-index được dự báo nằm tại 83 - 83,5 điểm. Đây được xem là điểm bán ra hạ tỷ trọng cổ phiếu trong danh mục.

Vùng hỗ trợ gần của Vn-index được dự báo nằm tại 80 - 80,5 điểm. Đây được xem là điểm mua vào tăng tỷ trọng cổ phiếu trong danh mục.

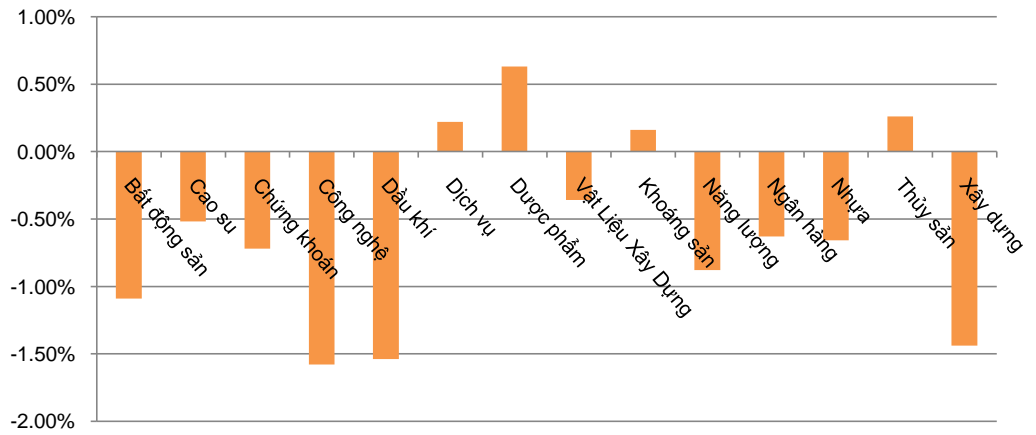
Tỷ trọng danh mục đề nghị hiện nay là: 20% cash/ 80% stocks.

Khuyến nghị trung hạn:

Nhà đầu tư trung và dài hạn tiếp tục nắm giữ cổ phiếu trong danh mục CANSLIM cho đến khi đạt lợi nhuận kỳ vọng.

Chọn cổ phiếu theo phương pháp CANSLIM: IDI, VKC, TLG, ST8, HAG, FIT, DLG.

Ngành	Thay đổi
Bất động sản	-1.09%
Cao su	-0.52%
Chứng khoán	-0.72%
Công nghệ	-1.58%
Dầu khí	-1.54%
Dịch vụ	0.22%
Dược phẩm	0.63%
Vật liệu xây dựng	-0.36%
Khoáng sản	0.16%
Năng lượng	-0.88%
Ngân hàng	-0.63%
Nhựa	-0.66%
Thủy sản	0.26%
Xây dựng	-1.44%

DIỄN BIẾN CHỈ SỐ NGÀNH

CHI TIẾT NGÀNH

Ngành	Mã chứng khoán	Giá tham chiếu	Giá khớp	+/-	%	KLGD
Bất động sản	VIC	45.5	45.1	-0.4	-0.9%	860,260
	HAG	14.7	14.5	-0.2	-1.4%	5,007,720
	REE	26.4	26.1	-0.3	-1.1%	560,250
	KBC	14.3	14	-0.3	-2.1%	875,020
	ITA	6.4	6.2	-0.2	-3.1%	2,776,110
Chứng khoán	SSI	24.2	23.8	-0.4	-1.7%	1,813,960
	HCM	35.7	35.5	-0.2	-0.6%	316,240
	VND	14.1	13.8	-0.3	-2.1%	182,030
	KLS	7	7	0	0.0%	208,970
	BVS	13	13	0	0.0%	90,300
Ngân hàng	VCB	47.9	48	0.1	0.2%	832,310
	CTG	20.9	20.8	-0.1	-0.5%	1,208,400
	BVH	65	62	-3	-4.6%	151,160
	ACB	20.5	20.6	0.1	0.5%	60,404
	MBB	14.2	14.2	0	0.0%	669,700

BÁO CÁO CÔNG TY (CÁC BÁO CÁO PHÁT HÀNH GẦN NHẤT)

Tên công ty	Ngày phát hành	Khuyến nghị	Giá mục tiêu	Chi tiết
NDN	02/11/2015	Mua	18.500 đồng/cổ phiếu	Tài xuống
HQC	28/10/2015	Mua	12.000 đồng/cổ phiếu	Tài xuống
VNM	26/10/2015	Nắm giữ	121.000 đồng/cổ phiếu	Tài xuống
DLG	19/10/2015	Mua	13.000 đồng/cổ phiếu	Tài xuống
ITA	14/10/2015	Mua	8.000 đồng/cổ phiếu	Tài xuống
VSH	12/10/2015	Nắm giữ	15.500 đồng/cổ phiếu	Tài xuống
HVG	07/10/2015	Nắm giữ	18.300 đồng/cổ phiếu	Tài xuống
TPP	05/10/2015	Mua	21.000 đồng/cổ phiếu	Tài xuống
IJC	30/09/2015	Nắm giữ	8.400 đồng/cổ phiếu	Tài xuống
TCM	28/09/2015	Nắm giữ	33.100 đồng/cổ phiếu	Tài xuống
TNG	23/09/2015	Mua	31.300 đồng/cổ phiếu	Tài xuống
ASM	21/09/2015	Mua	12.200 đồng/cổ phiếu	Tài xuống
DXG	16/09/2015	Mua	20.100 đồng/cổ phiếu	Tài xuống
VNC	14/09/2015	Bán	20.100 đồng/cổ phiếu	Tài xuống
HBC	11/09/2015	Nắm giữ	15.000 đồng/cổ phiếu	Tài xuống
CEO	07/09/2015	Nắm giữ	15.700 đồng/cổ phiếu	Tài xuống
TIG	03/09/2015	Mua	14.800 đồng/cổ phiếu	Tài xuống
FIT	28/08/2015	Mua	14.500 đồng/cổ phiếu	Tài xuống
S99	15/07/2015	Mua	10.500 đồng/cổ phiếu	Tài xuống
PET	16/07/2015	Mua	24.100 đồng/cổ phiếu	Tài xuống

Khuyến nghị	Diễn giải
Kỳ vọng 12 tháng	
Mua	Nếu giá mục tiêu cao hơn giá thị trường trên 15%
Nắm giữ	Nếu giá mục tiêu so với giá thị trường từ -15% đến 15%
Bán	Nếu giá mục tiêu thấp hơn giá thị trường dưới -15%

 Vui lòng xem chi tiết tại: <https://www.aseansc.com.vn/trung-tam-phan-tich/bao-cao-cong-ty>

PHÂN TÍCH KỸ THUẬT MỘT SỐ CỔ PHIẾU NỔI BẬT

Mã cổ phiếu FIT - CTCP Đầu tư F.I.T (HOSE)

Mã cổ phiếu DLG - CTCP Tập đoàn Đức Long Gia Lai (HOSE)



Vùng mua: 9.2 - 9.5

Vùng chốt lời ngắn hạn: 10.0 - 11.0

Vùng mua: 7.0 - 7.2

Vùng chốt lời ngắn hạn: 7.8 - 8.0

Mã cổ phiếu VNM - CTCP Sữa Việt Nam (HOSE)

Mã cổ phiếu GMD - CTCP Gemadept (HOSE)



Vùng mua: 99.5 - 105

Vùng chốt lời ngắn hạn: 120 - 121

Vùng mua: 34.7 - 36.5

Vùng chốt lời ngắn hạn: 42 - 44

Mã cổ phiếu FPT - CTCP FPT (HOSE)

Mã cổ phiếu SSI - CTCP Chứng khoán Sài Gòn (HOSE)



Vùng mua: 45 - 46

Vùng chốt lời ngắn hạn: 52 - 54

Vùng mua: 24 - 25

Vùng chốt lời ngắn hạn: 26.5 - 27

ĐỒ THỊ PHÂN TÍCH KỸ THUẬT MỘT SỐ CỔ PHIẾU NỘI BẬT

Mã cổ phiếu HCM - CTCP Chứng khoán Thành phố Hồ Chí Minh (HOSE)



Vùng mua: 36 - 37 Vùng chốt lời ngắn hạn: 40 - 41

Mã cổ phiếu ASM - CTCP Tập đoàn Sao Mai (HOSE)



Vùng mua: 9.9 - 10.7 Vùng chốt lời ngắn hạn: 11.7 - 12

Mã cổ phiếu MSN - CTCP Tập đoàn MaSan (HOSE)



Vùng mua: 72 - 74 Vùng chốt lời ngắn hạn: 78 - 80

Mã cổ phiếu VIC - CTCP Tập đoàn Vingroup (HOSE)



Vùng mua: 41.5 - 42.5 Vùng chốt lời ngắn hạn: 50 - 52

Mã cổ phiếu HAG - CTCP Hoàng Anh Gia Lai (HOSE)



Vùng mua: 14 - 15 Vùng chốt lời ngắn hạn: 17 - 18

Mã cổ phiếu TIG - Tập đoàn Đầu tư Thăng Long (HNX)



Vùng mua: 10.9 - 11.5 Vùng chốt lời ngắn hạn: 12.5 - 13

LỊCH SỰ KIỆN CHỨNG KHOÁN

Ngày GDKHQ	Ngày ĐKCC	Ngày TH	Mã CK	Sàn	Nội dung sự kiện	Giá HT	Thay đổi
		6/11/2015	DIC	HOSE	Niêm yết cổ phiếu bổ sung - 1,504,035 CP	7.3	-0.1 (-1.35%)
		6/11/2015	VIC	HOSE	Giao dịch bổ sung - 2,359,676 CP	45.3	-0.2 (-0.44%)
6/11/2015	10/11/2015		PGD	HOSE	Lấy ý kiến cổ đông bằng văn bản	46.5	0 (0%)
		9/11/2015	VIC	HOSE	Niêm yết cổ phiếu bổ sung - 14,832,250,000 CP	45.3	-0.2 (-0.44%)
9/11/2015	11/11/2015	16/11/2015	BSC	HNX	Lấy ý kiến cổ đông bằng văn bản	10.4	0 (0%)
9/11/2015	11/11/2015		TNG	HNX	Trả cổ tức bằng cổ phiếu, tỷ lệ 10%	27	0.2 (0.75%)
9/11/2015	11/11/2015		TNG	HNX	Thực hiện quyền mua cổ phiếu phát hành thêm, tỷ lệ 4:1, giá 10.000 đồng/CP	27	0.2 (0.75%)
		10/11/2015	IMP	HOSE	Giao dịch bổ sung - 626,450 CP	41	0.5 (1.23%)
10/11/2015	12/11/2015	27/11/2015	KHP	HOSE	Trả cổ tức đợt 1/2015 bằng tiền, 500 đồng/CP	12.3	-0.1 (-0.81%)
10/11/2015	12/11/2015		DXG	HOSE	Họp ĐHCĐ bất thường năm 2015	18.8	-0.3 (-1.57%)
10/11/2015	12/11/2015	30/11/2015	KVC	HNX	Họp ĐHCĐ bất thường năm 2015	8.7	0 (0%)
10/11/2015	12/11/2015		DIG	HOSE	Thực hiện quyền mua cổ phiếu phát hành thêm, tỷ lệ 100:8, giá 10.000 đồng/CP	11.6	-0.1 (-0.85%)
		10/11/2015	PTD	OTC	Giao dịch lần đầu - 3,200,000 CP	24.9	-0.1 (-0.4%)
11/11/2015	13/11/2015	30/11/2015	IDV	HNX	Trả cổ tức đợt 2/2015 bằng tiền, 2,000 đồng/CP	44	0 (0%)
11/11/2015	13/11/2015	12/12/2015	IDV	HNX	Họp ĐHCĐ thường niên năm 2016	44	0 (0%)
		11/11/2015	DIC	HOSE	Giao dịch bổ sung - 1,504,035 CP	7.3	-0.1 (-1.35%)
		11/11/2015	VE9	HNX	Giao dịch bổ sung - 3,748,236 CP	8.5	-0.1 (-1.16%)
		12/11/2015	TTF	HOSE	Giao dịch bổ sung - 26,567,100 CP	21.2	0 (0%)
12/11/2015	16/11/2015	10/12/2015	TAC	HOSE	Trả cổ tức đợt 1/2015 bằng tiền, 800 đồng/CP	41	0 (0%)
12/11/2015	16/11/2015	26/11/2015	GMD	HOSE	Trả cổ tức năm 2014 bằng tiền, 2,000 đồng/CP	41.2	-1.3 (-3.06%)

**ĐIỀU KIỆN SỬ DỤNG
BẢN TIN**

Bản tin nhận định thị trường này được Công ty Chứng khoán Đông Nam Á cung cấp cho một bộ phận khách hàng nhất định có mở tài khoản tại Công ty. Mọi sự cung cấp khi chưa được sự đồng ý của Công ty đều bị coi là vi phạm bản quyền của Asean Securities.

KHUYẾN CÁO

Nội dung trong bản tin này được Công ty Chứng khoán Đông Nam Á tổng hợp và phân tích từ các nguồn thông tin đại chúng được xem là đáng tin cậy và chỉ đơn thuần phục vụ mục đích tham khảo. Công ty Chứng khoán Đông Nam Á không chịu trách nhiệm với bất kỳ quyết định mua hay bán khi khách hàng sử dụng các thông tin trên.