

TỔNG HỢP THÔNG TIN TRONG NGÀY
THÔNG TIN DOANH NGHIỆP

OPC: TCT Dược Việt Nam đăng ký bán toàn bộ 890.662 quyền mua

OPC - CTCP Dược phẩm OPC - Tổng công ty Dược Việt Nam đăng ký bán toàn bộ 890.662 quyền mua cổ phiếu từ 19/11 đến 20/11 bằng phương thức đấu giá công khai. Hiện tổng công ty này đang sở hữu 3.562.650 cổ phiếu OPC, tương ứng tỷ lệ 17,59%.

FPT: BMI đăng ký mua 100.000 cp

FPT - CTCP FPT - Tổng CTCP Bảo Minh (BMI) đăng ký mua 100.000 cổ phiếu từ 19/11 đến 18/12 với mục đích chỉ là mua cổ phiếu. Hiện tại, BMI không sở hữu cổ phiếu FPT nào.

TA9: PGD đăng ký mua 6.144 cp

TA9 - CTCP Xây lắp Thành An 96 - Từ ngày 23/11 đến ngày 14/12, ông Nguyễn Khắc Xuyên, Phó giám đốc đăng ký mua 6.144 cổ phiếu TA9 theo phương thức thỏa thuận và khớp lệnh.

TA9: Thành viên BKS đăng ký mua 5.632 cp

TA9 - CTCP Xây lắp Thành An 96 - Từ ngày 23/11 đến ngày 7/12, ông Hoàng Văn Khương, Thành viên ban kiểm soát Công ty đăng ký mua 5.632 cổ phiếu TA9. Hiện ông Khương nắm giữ 70.135 cổ phiếu TA9, tỷ lệ 0,86%.

TỔNG QUAN TTCK QUỐC TẾ

KHU VỰC	CHỈ SỐ	+/-	ĐIỂM
MỸ	Dow Jones	6.49	17,489.50
	Nasdaq	1.40	4,986.02
	S&P 500	-2.75	2,050.44
CHÂU ÂU	FTSE 100	-27.51	6,241.25
	DAX	-52.31	10,918.73
	CAC 40	-37.84	4,899.47
CHÂU Á	Nikkei 225	18.55	19,649.18
	Hang Seng	-75.99	22,188.26
	Shanghai	-36.33	3,568.47

(Nguồn: Stockbiz.vn; Vietstock.vn; Cafef.vn; Ndh.vn;...)

(Cập nhật 17h20 ngày 18/11/2015)

TIN KINH TẾ TRONG NƯỚC NỔI BẬT

Tôn thép Việt lao đao vì hàng Trung Quốc giá rẻ

Theo báo cáo tháng 10 của Hiệp hội Thép Việt Nam (VSA), thị trường thép đang nhiều biến động, chịu ảnh hưởng từ tình hình thế giới. Trong quý III, sức mua giảm sút, cạnh tranh gay gắt đã gây không ít khó khăn cho doanh nghiệp trong ngành và các nhà đầu tư. Nhiều đơn vị sản xuất trong nước tiếp tục đối mặt với thép nhập khẩu giá rẻ, kém chất lượng.

Đề xuất giảm thuế nhập khẩu linh kiện ô tô về 0% từ năm 2016

Bộ Tài chính vừa có văn bản đề xuất giảm thuế nhập khẩu với linh kiện, phụ tùng ô tô trong đó nhiều dòng hàng có thể sẽ về 0% từ năm 2016. Theo văn bản vừa gửi lấy ý kiến các bộ, ngành, lãnh đạo Bộ Tài chính cho rằng, theo lộ trình hội nhập, từ năm 2018, thuế suất ô tô nguyên chiếc trong khối ASEAN sẽ về 0% và đây là thách thức rất lớn cho các doanh nghiệp sản xuất, lắp ráp trong nước.

15h chiều ngày 18/11: Xăng RON 92 giảm giá xuống tối đa 17.054 đồng một lít.

Liên bộ Công Thương - Tài chính vừa có công văn hỏa tốc gửi các doanh nghiệp, yêu cầu điều chỉnh giá bán. Theo đó từ 15h hôm nay, giá bán lẻ xăng RON 92 không được cao hơn 17.054, xăng E5 không vượt quá 16.559 đồng. Giá dầu diesel giữ nguyên so với hiện hành, trong khi dầu madút giảm 83 đồng một kg, còn dầu hỏa tăng 124 đồng một lít.

Sáng ngày 18/11: Giá vàng SJC xuống thấp nhất 3 tháng

Mở cửa ngày 18/11, giá vàng miếng SJC của các doanh nghiệp đồng loạt giảm mạnh. Tại Tập đoàn Vàng bạc đá quý DOJI, mỗi lượng vàng giảm 140.000 đồng ở cả hai chiều mua bán khi giao dịch ở 33,2 - 33,26 triệu đồng. Nhìn trên biểu đồ, giá vàng gần như rơi theo chiều thẳng đứng. Trên thị trường ngoại hối, giá mua vào đôla tại các ngân hàng sáng 18/11 quanh 22.430-22.440 đồng trong khi ở chiều bán ra khoảng 22.500 đồng. Thị trường không có nhiều biến động lớn khi mở cửa.

TIN QUỐC TẾ NỔI BẬT

Ngày 17/11: Dow Jones và Nasdaq may mắn có được sắc xanh nhạt

Báo cáo kết quả kinh doanh khả quan của Wal-Mart và Home Depot giúp phố Wall tiếp tục tích cực. Tuy nhiên, về cuối phiên, thông tin từ Đức về việc trận giao hữu bóng đá giữa Đức và Hà Lan bị hủy do cánh sát Đức phát hiện một xe chứa đầy bom nguy trang thành xe cứu thương được phát hiện ngay cạnh sân HDI Arena khiến giới đầu tư phố Wall giật mình bán mạnh ra, đẩy phố Wall đảo chiều. Kết thúc phiên, Dow Jones và Nasdaq may mắn có được sắc xanh nhạt, còn S&P 500 giảm nhẹ trở lại.

Ngày 17/11: Dầu thô giảm 2,6%, xuống 40,67 USD/thùng

Giá dầu lại bắt đầu mới với giá dầu Mỹ xuống sát 40 USD/thùng do USD mạnh lên và đồn đoán nguồn cung dầu Mỹ tăng tuần thứ 8. Kết thúc phiên giao dịch, giá dầu WTI ngọt nhẹ của Mỹ giao tháng 12/2015 trên sàn New York Mercantile Exchange giảm 1,07 USD, tương đương 2,6%, xuống 40,67 USD/thùng. Giá dầu Brent giao tháng 1/2016 trên sàn ICE Futures Europe giảm 99 cent, hay giảm 2,2%, xuống 43,57 USD/thùng. Cả giá dầu Brent và WTI đều ghi nhận mức thấp nhất kể từ 26/8.

TỔNG HỢP DIỄN BIẾN THỊ TRƯỜNG
TỔNG QUAN THỊ TRƯỜNG - CHỈ SỐ VNI-INDEX

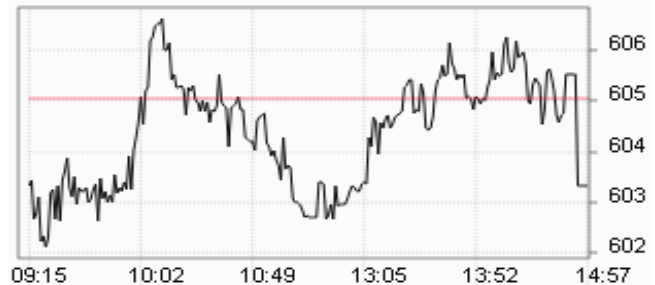
Thay đổi (điểm)	-1,71/-0,28%
Giá trị (điểm)	603.34
Khối lượng (cp)	120,383,257
Giá trị (tỷ đồng)	2,407.08
Số cp tăng giá	99
Số cp giảm giá	118
Số cp đứng giá	93

TỔNG QUAN THỊ TRƯỜNG - CHỈ SỐ HNX-INDEX

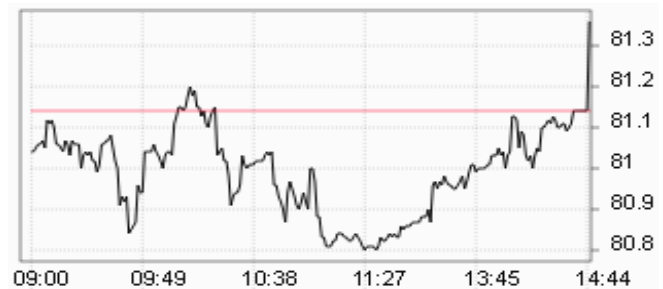
Thay đổi (điểm)	+0,22/+0,28%
Giá trị (điểm)	81.36
Khối lượng (cp)	42,821,322
Giá trị (tỷ đồng)	452.23
Số cp tăng giá	95
Số cp giảm giá	96
Số cp đứng giá	181

TỔNG QUAN GD NĐTNN

TỔNG KL (CỔ PHIẾU)	SÀN HCM	SÀN HN
MUA	10,441,917	591,600
BÁN	11,479,887	593,189
MUA - BÁN	-1,037,970	-1,589

DIỄN BIẾN THỊ TRƯỜNG - CHỈ SỐ VN-INDEX


Mã	Mở	Đóng	Cao	Thấp	KL	Thay đổi
VNH	1.2	1.3	1.3	1.2	44,450	8.3%
AGM	9.2	9.2	9.2	9.2	10	7.0%
SHI	15.8	17.1	17.1	15.7	2,961,130	6.9%
RDP	27.8	29.7	29.7	27.8	35,690	6.8%
LHG	15	15.8	15.8	15	206,250	6.8%

DIỄN BIẾN THỊ TRƯỜNG - CHỈ SỐ HNX-INDEX


Mã	Mở	Đóng	Cao	Thấp	KL	Thay đổi
TAG	24.9	25.3	25.3	24.9	500	10.0%
V21	7.8	7.8	7.8	7.8	200	9.9%
HGM	39.5	39.5	39.5	39.5	200	9.7%
BED	26.5	32	32	26.5	4,100	9.6%
TTB	9.5	10.3	10.3	9.3	610,400	9.6%

SÀN HCM và SÀN HN

Ngày 18/11, khối ngoại bán ròng tổng cộng hơn 24,77 tỷ đồng trên cả hai sàn. Trên sàn HOSE, khối ngoại bán ròng hơn 25,11 tỷ đồng. Trên sàn HNX, khối ngoại mua ròng nhẹ hơn 0,34 tỷ đồng. Trong đó 5 cổ phiếu nước ngoài mua mạnh nhất trên sàn HNX đó là: PVC (191.500 cp), WSS (97.600 cp), HDA (46.100 cp), VTV (30.900 cp), NDN (25.000 cp). Trong đó 5 cổ phiếu nước ngoài bán mạnh nhất trên sàn HNX đó là: PVC (191.500 cp), WSS (97.600 cp), HDA (46.100 cp), VTV (30.900 cp), NDN (25.000 cp).

PHÂN TÍCH KỸ THUẬT CỔ PHIẾU NỔI BẬT TRONG PHIÊN
Mã cổ phiếu VCB - Ngân hàng Thương mại cổ phần Ngoại thương Việt Nam (HOSE)


Vùng mua:	46 - 47	Vùng chốt lời ngắn hạn:	49 - 52
-----------	---------	-------------------------	---------

Mã cổ phiếu GAS - Tổng Công ty Khí Việt Nam - CTCP (HOSE)


Vùng mua:	37 - 43	Vùng chốt lời ngắn hạn:	49 - 50
-----------	---------	-------------------------	---------

Phân tích

Giá tham chiếu	47.200 đồng/cổ phiếu
Giá cao nhất	47.500 đồng/cổ phiếu (+0,3)
Giá thấp nhất	47.000 đồng/cổ phiếu (-0,2)
Giá đóng cửa	47.200 đồng/cổ phiếu (+0,0)
KLGD	0,3 triệu cổ phiếu (-32%)

Nhận định: KLGD của VCB duy trì ở mức thấp và giảm 32% so với phiên hôm trước. Chỉ báo ROC cho tín hiệu tiêu cực. Chỉ báo MACD cho tín hiệu tiêu cực. Đồ thị phân tích kỹ thuật xuất hiện cây nến xanh cho tín hiệu tích cực.

Khuyến nghị: Giải ngân một phần danh mục tại vùng hỗ trợ 46 - 47. Chốt lời ngắn hạn tại vùng 49 - 52.

Phân tích

Giá tham chiếu	43.500 đồng/cổ phiếu
Giá cao nhất	43.500 đồng/cổ phiếu (+0,0)
Giá thấp nhất	43.100 đồng/cổ phiếu (-0,4)
Giá đóng cửa	43.300 đồng/cổ phiếu (-0,2)
KLGD	0,17 triệu cổ phiếu (-60,5%)

Nhận định: KLGD của GAS duy trì ở mức thấp và giảm 60,5% so với phiên hôm trước. Chỉ báo ROC cho tín hiệu tiêu cực. Chỉ báo MACD cho tín hiệu tiêu cực. Đồ thị phân tích kỹ thuật xuất hiện cây nến đỏ cho tín hiệu tiêu cực. GAS sẽ kiểm tra vùng hỗ trợ 37 - 43 trong thời gian tới. Giá dầu thô giảm 2,6%, xuống 40,67 USD/thùng đã tác động tiêu cực lên cổ phiếu GAS trong phiên giao dịch ngày hôm nay.

Khuyến nghị: Giải ngân một phần danh mục tại vùng hỗ trợ 37 - 43. Chốt lời ngắn hạn tại vùng 49 - 50.

PHÂN TÍCH KỸ THUẬT

BIỂU ĐỒ VN-INDEX



VN-INDEX	MỐC HỖ TRỢ		MỐC KHÁNG CỰ	
	Mạnh	595 điểm	Mạnh	615 điểm
	Trung bình	590 điểm	Trung bình	610 điểm
	Yếu	585 điểm	Yếu	605 điểm

BIỂU ĐỒ HNX-INDEX



HNX-INDEX	MỐC HỖ TRỢ		MỐC KHÁNG CỰ	
	Mạnh	80 điểm	Mạnh	83 điểm
	Trung bình	79 điểm	Trung bình	82 điểm
	Yếu	78 điểm	Yếu	81 điểm

Phân tích kỹ thuật

Các chỉ báo ROC và MACD cho tín hiệu tiêu cực. KLGD của Vn-Index duy trì ở mức trung bình và giảm 29,8% so với phiên hôm trước. Bên cạnh đó, đồ thị phân tích kỹ thuật của Vn-Index xuất hiện nền doji cho tín hiệu tích cực. Cổ phiếu VNM điều chỉnh sau nhiều phiên tăng điểm đã tác động tiêu cực lên Vn-Index trong phiên giao dịch ngày hôm nay. Xu hướng tăng điểm dài hạn vẫn được duy trì.

Khuyến nghị ngắn hạn:

Vùng kháng cự gần nhất của Vn-index được dự báo nằm tại 610 - 615 điểm. Đây được xem là điểm bán ra hạ tỷ trọng cổ phiếu trong danh mục.

Vùng hỗ trợ gần của Vn-index được dự báo nằm tại 590 - 595 điểm. Đây được xem là điểm mua vào tăng tỷ trọng cổ phiếu trong danh mục.

Tỷ trọng danh mục đề nghị hiện nay là: 20% cash/ 80% stocks.

Khuyến nghị trung hạn: Nhà đầu tư trung và dài hạn tiếp tục nắm giữ cổ phiếu trong danh mục CANSLIM cho đến khi đạt lợi nhuận kỳ vọng.

Chọn cổ phiếu theo phương pháp CANSLIM: IDI, VKC, TLG, ST8, HAG, FIT, DLG.

Phân tích kỹ thuật

Chỉ báo ROC cho tín hiệu tích cực. Chỉ báo MACD cho tín hiệu tiêu cực. KLGD của Hnx-Index duy trì ở mức trung bình và giảm 34,3% so với phiên hôm trước. Bên cạnh đó, đồ thị phân tích kỹ thuật của Hnx-Index xuất hiện cây nến xanh cho tín hiệu tích cực. Xu hướng tăng điểm dài hạn vẫn được duy trì.

Khuyến nghị ngắn hạn:

Vùng kháng cự gần nhất của Hnx-index được dự báo nằm tại 83 - 83,5 điểm. Đây được xem là điểm bán ra hạ tỷ trọng cổ phiếu trong danh mục.

Vùng hỗ trợ gần của Hnx-index được dự báo nằm tại 80 - 80,5 điểm. Đây được xem là điểm mua vào tăng tỷ trọng cổ phiếu trong danh mục.

Tỷ trọng danh mục đề nghị hiện nay là: 20% cash/ 80% stocks.

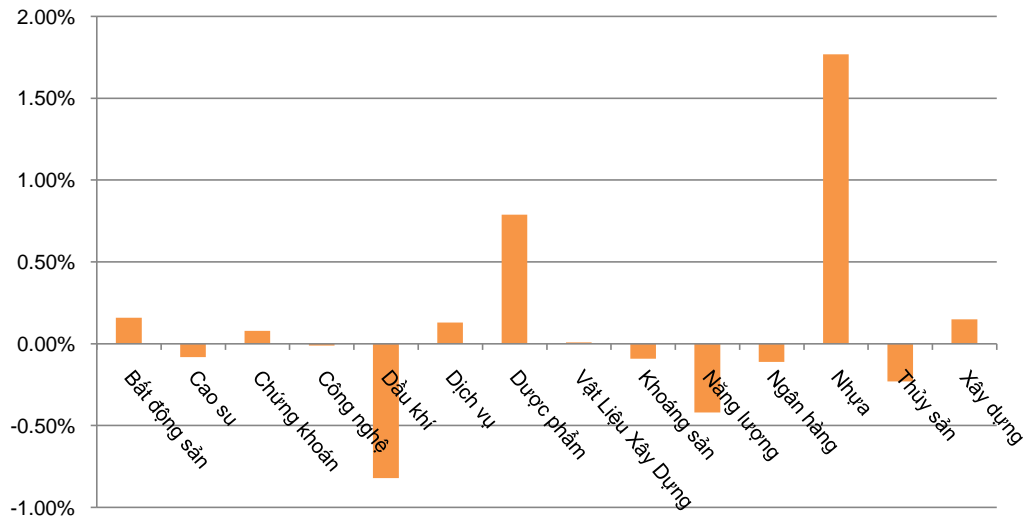
Khuyến nghị trung hạn:

Nhà đầu tư trung và dài hạn tiếp tục nắm giữ cổ phiếu trong danh mục CANSLIM cho đến khi đạt lợi nhuận kỳ vọng.

Chọn cổ phiếu theo phương pháp CANSLIM: IDI, VKC, TLG, ST8, HAG, FIT, DLG.

DIỄN BIẾN CHỈ SỐ NGÀNH

Ngành	Thay đổi
Bất động sản	0.16%
Cao su	-0.08%
Chứng khoán	0.08%
Công nghệ	-0.01%
Dầu khí	-0.82%
Dịch vụ	0.13%
Dược phẩm	0.79%
Vật liệu xây dựng	0.01%
Khoáng sản	-0.09%
Năng lượng	-0.42%
Ngân hàng	-0.11%
Nhựa	1.77%
Thủy sản	-0.23%
Xây dựng	0.15%

BIỂU ĐỒ NGÀNH

CHI TIẾT NGÀNH

Ngành	Mã chứng khoán	Giá tham chiếu	Giá khớp	+/-	%	KLGD
Nhựa	BMP	135	139	4	3.0%	255,950
	NTP	64.9	66	1.1	1.7%	92,780
	TTP	53	53	0	0.0%	-
	AAA	10.5	10.6	0.1	1.0%	215,530
	RDP	27.8	29.7	1.9	6.8%	35,690
Dược phẩm	DHG	68	69	1	1.5%	7,390
	LAS	31.4	31.4	0	0.0%	2,100
	IMP	39.4	39.4	0	0.0%	2,370
	DMC	39.8	39.8	0	0.0%	8,070
	VFG	61.5	63.5	2	3.3%	45,790
Dầu khí	DPM	33	32.9	-0.1	-0.3%	423,280
	PVD	33.3	33	-0.3	-0.9%	158,580
	PVS	20.3	20.2	-0.1	-0.5%	463,900
	PVI	24	23.4	-0.6	-2.5%	429,597
	PVT	10.8	10.7	-0.1	-0.9%	440,210

CTCP Chứng Khoán Đông Nam Á - 18 Lý Thường Kiệt, Hoàn Kiếm, HN - ĐT: 04-62753844 - Fax: 04-62753816 - Website: <http://www.aseansc.com.vn>
CÁC KHUYẾN NGHỊ CÒN MỞ TRẠNG THÁI

Mã CP	Mua/Bán	Trạng thái	Giá mua/Bán	Giá hiện tại	Giá mục tiêu	Lãi lỗ tiềm năng	Lãi lỗ ghi nhận	Ngày mở TT	Ngày đóng TT
ST8	Mua	Đang mở	14	21.5	25	78.6%	53.6%	10/02/2015	
IDI	Mua	Đang mở	6.8	7.8	11	61.8%	14.7%	24/07/2015	
VKC	Mua	Đang mở	8.4	10.4	11.4	35.7%	23.8%	28/07/2015	
HAG	Mua	Đang mở	15.8	13.7	22	39.2%	-13.3%	13/08/2015	
BVS	Mua	Đang mở	13.8	12.7	18.7	35.5%	-8.0%	13/08/2015	
VND	Mua	Đang mở	14.3	13.3	18	25.9%	-7.0%	14/08/2015	
FIT	Mua	Đang mở	10.1	10.5	14.5	43.6%	4.0%	28/08/2015	
VCG	Mua	Đang mở	10.9	12.3	13.2	21.1%	12.8%	14/09/2015	
TIG	Mua	Đang mở	11.3	11.3	14.8	31.0%	0.0%	14/09/2015	
DLG	Mua	Đang mở	6.6	9.1	10	51.5%	37.9%	01/10/2015	
HQC	Mua	Đang mở	6.4	6.5	12	87.5%	1.6%	16/11/2015	

CÁC KHUYẾN NGHỊ ĐÃ ĐÓNG TRONG THÁNG

Mã CP	Mua/Bán	Trạng thái	Giá mua/Bán	Giá hiện tại	Giá mục tiêu	Lãi lỗ tiềm năng	Lãi lỗ ghi nhận	Ngày mở TT	Ngày đóng TT
FPT	Mua	Đóng	44.8	54.5	54.2	21.0%	21.7%	14/08/2015	13/11/2015
TLG	Mua	Đóng	59	87	86.2	46.1%	47.5%	17/04/2015	17/11/2015

BÁO CÁO CÔNG TY (CÁC BÁO CÁO PHÁT HÀNH GẦN NHẤT)

Tên công ty	Ngày phát hành	Khuyến nghị	Giá mục tiêu	Chi tiết
VCB	16/11/2015	Bán	40.000 đồng/cổ phiếu	Tài xuồng
EIB	12/11/2015	Nắm giữ	11.400 đồng/cổ phiếu	Tài xuồng
CTG	09/11/2015	Nắm giữ	21.200 đồng/cổ phiếu	Tài xuồng
SHB	04/11/2015	Nắm giữ	7.500 đồng/cổ phiếu	Tài xuồng
NDN	02/11/2015	Mua	18.500 đồng/cổ phiếu	Tài xuồng
HQC	28/10/2015	Mua	12.000 đồng/cổ phiếu	Tài xuồng
VNM	26/10/2015	Nắm giữ	121.000 đồng/cổ phiếu	Tài xuồng
DLG	19/10/2015	Mua	13.000 đồng/cổ phiếu	Tài xuồng
ITA	14/10/2015	Mua	8.000 đồng/cổ phiếu	Tài xuồng
VSH	12/10/2015	Nắm giữ	15.500 đồng/cổ phiếu	Tài xuồng
HVG	07/10/2015	Nắm giữ	18.300 đồng/cổ phiếu	Tài xuồng
TPP	05/10/2015	Mua	21.000 đồng/cổ phiếu	Tài xuồng
IJC	30/09/2015	Nắm giữ	8.400 đồng/cổ phiếu	Tài xuồng
TCM	28/09/2015	Nắm giữ	33.100 đồng/cổ phiếu	Tài xuồng
TNG	23/09/2015	Mua	31.300 đồng/cổ phiếu	Tài xuồng
ASM	21/09/2015	Mua	12.200 đồng/cổ phiếu	Tài xuồng
DXG	16/09/2015	Mua	20.100 đồng/cổ phiếu	Tài xuồng
VNC	14/09/2015	Bán	20.100 đồng/cổ phiếu	Tài xuồng
HBC	11/09/2015	Nắm giữ	15.000 đồng/cổ phiếu	Tài xuồng
CEO	07/09/2015	Nắm giữ	15.700 đồng/cổ phiếu	Tài xuồng

Khuyến nghị	Diễn giải
Kỳ vọng 12 tháng	
Mua	Nếu giá mục tiêu cao hơn giá thị trường trên 15%
Nắm giữ	Nếu giá mục tiêu so với giá thị trường từ -15% đến 15%
Bán	Nếu giá mục tiêu thấp hơn giá thị trường dưới -15%

 Vui lòng xem chi tiết tại: <https://www.aseansc.com.vn/trung-tam-phan-tich/bao-cao-cong-ty>

CTCP Chứng Khoán Đông Nam Á - 18 Lý Thường Kiệt, Hoàn Kiếm, HN - ĐT: 04-62753844 - Fax: 04-62753816 - Website: http://www.aseansc.com.vn

PHÂN TÍCH KỸ THUẬT MỘT SỐ CỔ PHIẾU NỔI BẬT

Mã cổ phiếu FIT - CTCP Đầu tư F.I.T (HOSE)



Mã cổ phiếu DLG - CTCP Tập đoàn Đức Long Gia Lai (HOSE)



Vùng mua: 9.2 - 9.5 Vùng chốt lời ngắn hạn: 10.0 - 11.0

Vùng mua: 7.0 - 7.2 Vùng chốt lời ngắn hạn: 9.0 - 9.5

Mã cổ phiếu VNM - CTCP Sữa Việt Nam (HOSE)



Mã cổ phiếu GMD - CTCP Gemadept (HOSE)



Vùng mua: 99.5 - 105 Vùng chốt lời ngắn hạn: 135 - 140

Vùng mua: 34.7 - 36.5 Vùng chốt lời ngắn hạn: 42 - 44

Mã cổ phiếu FPT - CTCP FPT (HOSE)



Mã cổ phiếu SSI - CTCP Chứng khoán Sài Gòn (HOSE)



Vùng mua: 45 - 46 Vùng chốt lời ngắn hạn: 52 - 54

Vùng mua: 24 - 25 Vùng chốt lời ngắn hạn: 26.5 - 27

CTCP Chứng Khoán Đông Nam Á - 18 Lý Thường Kiệt, Hoàn Kiếm, HN - ĐT: 04-62753844 - Fax: 04-62753816 - Website: http://www.aseansc.com.vn

ĐỒ THỊ PHÂN TÍCH KỸ THUẬT MỘT SỐ CỔ PHIẾU NỔI BẬT

Mã cổ phiếu HCM - CTCP Chứng khoán Thành phố Hồ Chí Minh (HOSE)



Vùng mua: 36 - 37 Vùng chốt lời ngắn hạn: 40 - 41

Mã cổ phiếu ASM - CTCP Tập đoàn Sao Mai (HOSE)



Vùng mua: 9.9 - 10.7 Vùng chốt lời ngắn hạn: 11.7 - 12

Mã cổ phiếu MSN - CTCP Tập đoàn MaSan (HOSE)



Vùng mua: 72 - 74 Vùng chốt lời ngắn hạn: 78 - 80

Mã cổ phiếu VIC - CTCP Tập đoàn Vingroup (HOSE)



Vùng mua: 41.5 - 42.5 Vùng chốt lời ngắn hạn: 50 - 52

Mã cổ phiếu HAG - CTCP Hoàng Anh Gia Lai (HOSE)



Vùng mua: 14 - 15 Vùng chốt lời ngắn hạn: 17 - 18

Mã cổ phiếu TIG - Tập đoàn Đầu tư Thăng Long (HNX)



Vùng mua: 10.9 - 11.5 Vùng chốt lời ngắn hạn: 12.5 - 13

LỊCH SỰ KIỆN CHỨNG KHOÁN

Ngày GDKHQ	Ngày ĐKCC	Ngày TH	Mã CK	Sàn	Nội dung sự kiện	Giá HT	Thay đổi
18/11/2015	20/11/2015	4/12/2015	PGS	HNX	Trả cổ tức đợt 1/2015 bằng tiền, 1,000 đồng/CP	18.7	0 (0%)
18/11/2015	20/11/2015	7/12/2015	SDP	HNX	Trả cổ tức năm 2014 bằng tiền, 500 đồng/CP	5.2	0 (0%)
18/11/2015	20/11/2015	4/12/2015	SDG	HNX	Trả cổ tức đợt 1/2015 bằng tiền, 2,000 đồng/CP	18.1	-2 (-9.95%)
18/11/2015	20/11/2015		VTF	HOSE	Lấy ý kiến cổ đông bằng văn bản	32	0 (0%)
		18/11/2015	PXS	HOSE	Giao dịch bổ sung - 5,000,000 CP	14.5	-0.1 (-0.68%)
18/11/2015	20/11/2015		DXL	UPCoM	Họp ĐHCĐ bất thường năm 2015	1.5	0 (0%)
		18/11/2015	ELC	HOSE	Giao dịch bổ sung - 715,000 CP	22.1	-0.3 (-1.34%)
		18/11/2015	NKG	HOSE	Niêm yết cổ phiếu bổ sung - 798,000 CP	14	-0.4 (-2.78%)
18/11/2015	20/11/2015		TTB	HNX	Thực hiện quyền mua cổ phiếu phát hành thêm, tỷ lệ 105:100, giá 10.000 đồng/CP	10.3	0.9 (9.57%)
		19/11/2015	HU6	OTC	Giao dịch lần đầu - 7,500,000 CP	0	0
		19/11/2015	DGW	HOSE	Giao dịch bổ sung - 7,029,660 CP	35.5	0.5 (1.43%)
19/11/2015	23/11/2015	15/12/2015	LCD	HNX	Trả cổ tức đợt 2/2014 bằng tiền, 350 đồng/CP	11.3	-1.2 (-9.6%)
19/11/2015	23/11/2015		TLH	HOSE	Trả cổ tức năm 2014 bằng cổ phiếu, tỷ lệ 100:5	4.8	-0.1 (-2.04%)
20/11/2015	24/11/2015	18/12/2015	DVP	HOSE	Trả cổ tức đợt 1/2015 bằng tiền, 2,000 đồng/CP	68	0 (0%)
		20/11/2015	NDP	OTC	Giao dịch lần đầu - 5,550,000 CP	0	0
20/11/2015	24/11/2015		BLF	HNX	Họp ĐHCĐ bất thường năm 2015	5.5	-0.2 (-3.51%)
20/11/2015	24/11/2015	21/12/2015	CLC	HOSE	Trả cổ tức đợt 1/2015 bằng tiền, 1,500 đồng/CP	46.9	-1.6 (-3.3%)
20/11/2015	24/11/2015	15/12/2015	VIR	UPCoM	Trả cổ tức năm 2014 bằng tiền, 800 đồng/CP	12	0 (0%)
		20/11/2015	BVG	OTC	Giao dịch lần đầu - 9,750,948 CP	1	0.1 (11.11%)
20/11/2015	24/11/2015	10/12/2015	SVN	HNX	Họp ĐHCĐ bất thường năm 2015	3.9	0 (0%)

**ĐIỀU KIỆN SỬ DỤNG
BẢN TIN**

Bản tin nhận định thị trường này được Công ty Chứng khoán Đông Nam Á cung cấp cho một bộ phận khách hàng nhất định có mở tài khoản tại Công ty. Mọi sự cung cấp khi chưa được sự đồng ý của Công ty đều bị coi là vi phạm bản quyền của Asean Securities.

KHUYẾN CÁO

Nội dung trong bản tin này được Công ty Chứng khoán Đông Nam Á tổng hợp và phân tích từ các nguồn thông tin đại chúng được xem là đáng tin cậy và chỉ đơn thuần phục vụ mục đích tham khảo. Công ty Chứng khoán Đông Nam Á không chịu trách nhiệm với bất kỳ quyết định mua hay bán khi khách hàng sử dụng các thông tin trên.