

TỔNG HỢP THÔNG TIN TRONG NGÀY
THÔNG TIN DOANH NGHIỆP
TNA: vợ Phó chủ tịch HĐQT đăng ký mua 704.400 cp

TNA - CTCP Thương mại - Xuất nhập khẩu Thiên Nam - Bà Trần Thị Đan Thanh, vợ của ông Nguyễn Quang Hòa, Phó chủ tịch HĐQT đăng ký mua 704.400 cổ phiếu TNA. Dự kiến, nếu giao dịch thành công bà Thanh sẽ nắm giữ 881.350 cổ phiếu, tương ứng tỷ lệ 11%. Thời gian giao dịch dự kiến từ ngày 26/11 đến ngày 11/12.

VDL: vợ Trưởng BKS đăng ký mua 50.000 cp

VDL - CTCP Thực phẩm Lâm Đồng - Từ ngày 25/11 đến ngày 24/12, bà Phạm Thị Thủy, vợ ông Trần Việt Thắng, Trưởng ban kiểm soát đăng ký mua 50.000 cổ phiếu theo phương thức thỏa thuận và khớp lệnh. Hiện bà Thủy chỉ nắm giữ 224 cổ phiếu VDL.

TVC: Trưởng BKS đăng ký bán 23.200 cp

TVC - CTCP Quản lý Đầu tư Trí Việt - Từ ngày 25/11 đến ngày 24/12, bà Nguyễn Thị Thơm, Trưởng ban kiểm soát đăng ký bán 23.200 cổ phiếu trong tổng số 46.400 cổ phiếu TVC nắm giữ. Cũng thời gian trên, ông Đỗ Thanh Hà, Tổng giám đốc Công ty đăng ký bán 38.400 cổ phiếu. Hiện ông Hà đang nắm giữ 96.800 cổ phiếu TVC, tỷ lệ 0,68%.

BII: anh Chủ tịch HĐQT đăng ký bán toàn bộ 2,5 triệu cp

BII - CTCP Đầu tư và Phát triển Công nghiệp Bảo Thư - Nhằm cơ cấu lại danh mục đầu tư, ông Nguyễn Văn Khương, anh ông Nguyễn Văn Dũng, Chủ tịch HĐQT đăng ký bán toàn bộ 2,5 triệu cổ phiếu BII, tỷ lệ 4,33%. Phương thức giao dịch là thỏa thuận và khớp lệnh. Thời gian giao dịch từ ngày 26/11 đến ngày 25/12.

TỔNG QUAN TTCK QUỐC TẾ

KHU VỰC	CHỈ SỐ	+/-	ĐIỂM
MỸ	Dow Jones	-31.13	17,792.68
	Nasdaq	-2.44	5,102.48
	S&P 500	-2.58	2,086.59
CHÂU ÂU	FTSE 100	-45.46	6,260.03
	DAX	-70.64	11,021.67
	CAC 40	-57.78	4,831.34
CHÂU Á	Nikkei 225	45.08	19,924.89
	Hang Seng	-78.27	22,587.63
	Shanghai	5.79	3,616.11

(Nguồn: Stockbiz.vn; Vietstock.vn; Cafef.vn; Ndh.vn;...)

(Cập nhật 17h20 ngày 24/11/2015)

TIN KINH TẾ TRONG NƯỚC NỔI BẬT
CPI cả nước tháng 11 tăng 0,07% so với tháng trước

Tổng cục Thống kê cho biết, chỉ số giá tiêu dùng (CPI) cả nước tháng 11 tăng 0,07% so với tháng trước. Như vậy, tính từ đầu năm, CPI cả nước mới tăng 0,58%, còn khá xa so với giới hạn 5% được Quốc hội đề ra. Cơ quan này cũng cho biết, lạm phát cơ bản của tháng 11 so với tháng 10 và cùng kỳ năm trước tăng lần lượt 0,05% và 1,71%. Chỉ tiêu này được tính theo thước đo CPI loại trừ lương thực - thực phẩm, năng lượng và mặt hàng do Nhà nước quản lý gồm dịch vụ y tế và giáo dục.

TPHCM: CPI tháng 11 tăng 0,1%

Số liệu thống kê vừa được Cục Thống kê TPHCM công bố cho thấy chỉ số giá tiêu dùng (CPI) tháng 11 trên địa bàn TPHCM tiếp tục tăng nhẹ 0,1% so với tháng 10. So với tháng 11/2014, CPI tháng 11/2015 hiện đã giảm 0,45%. Còn so với tháng 12/2014 thì mức giảm là 0,09%. Như vậy, qua 11 tháng, CPI bình quân mới tăng 0,27% so với cùng kỳ. Đây là con số thấp kỷ lục và rất xa so với mục tiêu vài phần trăm mà cơ quan quản lý đã đề ra trước đó.

Tháng 11: Chỉ số công nghiệp Hà Nội tăng 9% so cùng kỳ

Theo Báo cáo Kinh tế - Xã hội tháng 11 và 11 tháng đầu năm 2015 (Cục Thống kê Hà Nội), chỉ số sản xuất ngành công nghiệp tháng 11/2015 tăng 0,5 % so tháng trước và tăng 9% so cùng kỳ năm 2014. Cụ thể, công nghiệp khai khoáng giảm 2,8% so với tháng trước và giảm 8% so cùng kỳ năm trước; công nghiệp chế biến, chế tạo tăng 0,5% và 9,2%; sản xuất, phân phối điện, khí đốt, nước nóng, hơi nước và điều hòa không khí tăng 0,5% và 2,5%; cung cấp nước, hoạt động quản lý và xử lý rác thải, nước thải giảm 1,6% so tháng trước và tăng 9% so cùng kỳ năm trước.

Sáng ngày 24/11: Giá vàng trong nước xuống thấp nhất trong vòng 3 tháng qua

Tại thời điểm 9 giờ 00 phút, Công ty vàng bạc đá quý Sài Gòn niêm yết giá vàng SJC tại thị trường Thành phố Hồ Chí Minh từ 33,06-33,32 triệu đồng/lượng (mua vào/bán ra), giảm 10.000 đồng/lượng so với chốt phiên cuối tuần trước. Trên thị trường ngoại tệ, sau khi tăng mạnh từ 20-30 đồng/USD vào chiều qua, sáng nay tỷ giá USD tại các ngân hàng lại không đổi so với chốt phiên trước, hiện giao dịch cao nhất ở mức 22.540 đồng/USD.

TIN QUỐC TẾ NỔI BẬT
Ngày 23/11: Phố Wall giảm nhẹ trong phiên giao dịch trầm lắng

Chứng khoán Mỹ giảm nhẹ trong phiên giao dịch trầm lắng sau khi tăng mạnh trong tuần qua, bất kể thương vụ lớn trong lĩnh vực chăm sóc y tế. Vài ngày trước kỳ nghỉ Lễ Tạ ơn, khoảng 6,18 tỷ cổ phiếu được giao dịch trao tay trên các sàn chứng khoán Mỹ, thấp hơn so với 7,2 tỷ cổ phiếu bình quân trong 20 phiên vừa qua, theo số liệu của Reuters.

Ngày 23/11: Dầu thô giảm 0,4%, xuống 41,75 USD/thùng

Giá dầu Mỹ giảm do lo ngại lượng dầu lưu kho tăng, làm lu mờ tin tức cho rằng Arab Saudi có thể giảm sản lượng để hỗ trợ giá. Kết thúc phiên giao dịch, giá dầu WTI ngọt nhẹ của Mỹ giao tháng 1/2015 trên sàn New York Mercantile Exchange giảm 15 cent, tương đương 0,4%, xuống 41,75 USD/thùng. Tuy nhiên, giá dầu Brent giao tháng 1/2016 trên sàn ICE Futures Europe lại tăng 17 cent, hay tăng 0,4%, lên 44,83 USD/thùng.

TỔNG HỢP DIỄN BIẾN THỊ TRƯỜNG
TỔNG QUAN THỊ TRƯỜNG - CHỈ SỐ VNI-INDEX

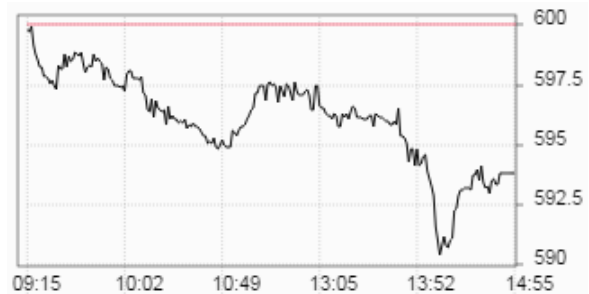
Thay đổi (điểm)	-6,16/-1,03%
Giá trị (điểm)	593.83
Khối lượng (cp)	169,697,131
Giá trị (tỷ đồng)	2,824.36
Số cp tăng giá	76
Số cp giảm giá	154
Số cp đứng giá	80

TỔNG QUAN THỊ TRƯỜNG - CHỈ SỐ HNX-INDEX

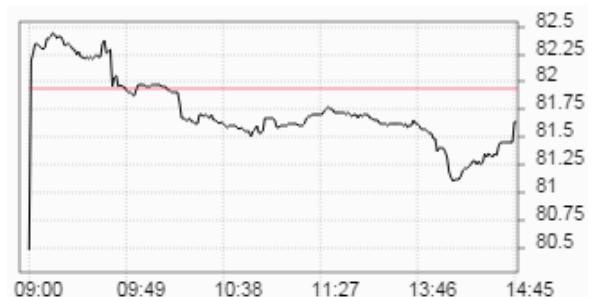
Thay đổi (điểm)	-0,29/-0,36%
Giá trị (điểm)	81.64
Khối lượng (cp)	51,575,712
Giá trị (tỷ đồng)	514.08
Số cp tăng giá	75
Số cp giảm giá	119
Số cp đứng giá	178

TỔNG QUAN GD NĐTNN

TỔNG KL (CỔ PHIẾU)	SÀN HCM	SÀN HN
MUA	7,578,160	1,823,200
BÁN	11,998,760	104,310
MUA - BÁN	-4,420,600	1,718,890

DIỄN BIẾN THỊ TRƯỜNG - CHỈ SỐ VN-INDEX


Mã	Mở	Đóng	Cao	Thấp	KL	Thay đổi
KSS	1	1.1	1.1	1	329,850	10.0%
PTK	1	1.1	1.1	1	57,700	10.0%
VLV	1.2	1.3	1.3	1.2	50	8.3%
VTF	29.8	33.9	33.9	29.7	5,310	6.9%
SRC	33	34.2	34.2	32.8	288,300	6.9%

DIỄN BIẾN THỊ TRƯỜNG - CHỈ SỐ HNX-INDEX


Mã	Mở	Đóng	Cao	Thấp	KL	Thay đổi
PXA	3.3	3.3	3.3	3.3	28,800	10.0%
PSI	7	7.7	7.7	7	34,800	10.0%
DPC	21.4	21.4	21.4	21.4	2,100	9.7%
SIC	7.9	7.9	7.9	7.9	105	9.7%
OCH	13.6	13.6	13.6	12.4	8,400	9.7%

SÀN HCM và SÀN HN

Ngày 24/11, khối ngoại bán ròng tổng cộng hơn 81,82 tỷ đồng trên cả hai sàn. Trên sàn HOSE, khối ngoại bán ròng hơn 101,35 tỷ đồng. Trên sàn HNX, khối ngoại mua ròng hơn 19,53 tỷ đồng. Trong đó 5 cổ phiếu nước ngoài mua mạnh nhất trên sàn HNX đó là: SCR (1.000.000 cp), CEO (332.300 cp), CHP (84.300 cp), PVS (77.000 cp), NDN (50.000 cp). Trong đó 5 cổ phiếu nước ngoài bán mạnh nhất trên sàn HNX đó là: IVS (45.900 cp), NDN (20.000 cp), BVS (8.100 cp), VND (7.800 cp), NTP (7.200 cp).

PHÂN TÍCH KỸ THUẬT CỔ PHIẾU NỔI BẬT TRONG PHIÊN

Mã cổ phiếu VCB - Ngân hàng Thương mại cổ phần Ngoại thương Việt Nam (HOSE)



Vùng mua: 46 - 47 Vùng chốt lời ngắn hạn: 49 - 52

Mã cổ phiếu GAS - Tổng Công ty Khí Việt Nam - CTCP (HOSE)



Vùng mua: 37 - 43 Vùng chốt lời ngắn hạn: 49 - 50

Phân tích

Giá tham chiếu	46.700 đồng/cổ phiếu
Giá cao nhất	46.700 đồng/cổ phiếu (+0,0)
Giá thấp nhất	46.000 đồng/cổ phiếu (-0,7)
Giá đóng cửa	46.200 đồng/cổ phiếu (-0,5)
KLGD	0,4 triệu cổ phiếu (-13%)

Nhận định: KLGD của VCB duy trì ở mức thấp và giảm 13% so với phiên hôm trước. Chỉ báo ROC cho tín hiệu tiêu cực. Chỉ báo MACD cho tín hiệu tiêu cực. Đồ thị phân tích kỹ thuật xuất hiện cây nến đỏ cho tín hiệu tiêu cực.

Khuyến nghị: Giải ngân một phần danh mục tại vùng hỗ trợ 46 - 47. Chốt lời ngắn hạn tại vùng 49 - 52.

Phân tích

Giá tham chiếu	43.200 đồng/cổ phiếu
Giá cao nhất	43.700 đồng/cổ phiếu (+0,5)
Giá thấp nhất	42.900 đồng/cổ phiếu (-0,3)
Giá đóng cửa	43.100 đồng/cổ phiếu (-0,1)
KLGD	0,22 triệu cổ phiếu (-12%)

Nhận định: KLGD của GAS duy trì ở mức thấp và giảm 12% so với phiên hôm trước. Chỉ báo ROC cho tín hiệu tiêu cực. Chỉ báo MACD cho tín hiệu tiêu cực. Đồ thị phân tích kỹ thuật xuất hiện cây nến đỏ cho tín hiệu tiêu cực. GAS sẽ kiểm tra vùng hỗ trợ 37 - 43 trong thời gian tới.

Khuyến nghị: Giải ngân một phần danh mục tại vùng hỗ trợ 37 - 43. Chốt lời ngắn hạn tại vùng 49 - 50.

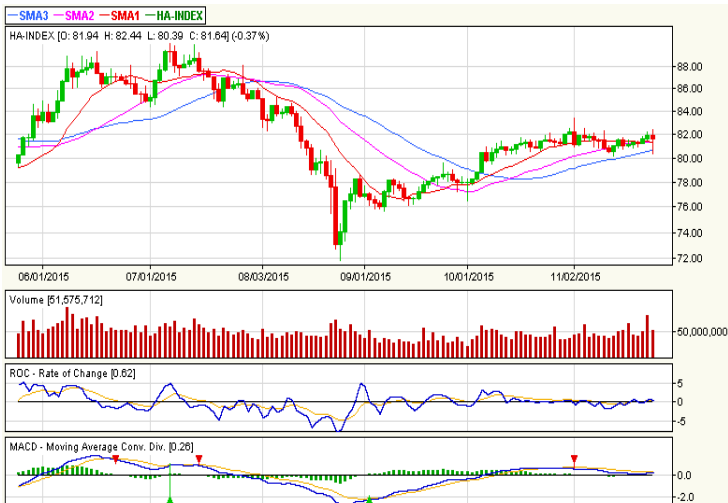
PHÂN TÍCH KỸ THUẬT

BIỂU ĐỒ VN-INDEX



VN-INDEX	MỐC HỖ TRỢ		MỐC KHÁNG CỰ	
	Mạnh	595 điểm	Mạnh	615 điểm
	Trung bình	590 điểm	Trung bình	610 điểm
	Yếu	585 điểm	Yếu	605 điểm

BIỂU ĐỒ HNX-INDEX



HNX-INDEX	MỐC HỖ TRỢ		MỐC KHÁNG CỰ	
	Mạnh	80 điểm	Mạnh	83 điểm
	Trung bình	79 điểm	Trung bình	82 điểm
	Yếu	78 điểm	Yếu	81 điểm

Phân tích kỹ thuật

Các chỉ báo ROC và MACD cho tín hiệu tiêu cực. KLGD của Vn-Index duy trì ở mức cao và tăng 10,7% so với phiên hôm trước. Bên cạnh đó, đồ thị phân tích kỹ thuật của Vn-Index xuất hiện nền đồ cho tín hiệu tiêu cực. Xu hướng tăng điểm dài hạn vẫn được duy trì. Các đường trung bình động SMA 15, 30, 45 đang là các đường hỗ trợ ngắn hạn cho Vn-Index. Cổ phiếu VNM giảm mạnh đã tác động tiêu cực đến Vn-Index trong phiên giao dịch ngày hôm nay.

Khuyến nghị ngắn hạn:

Vùng kháng cự gần nhất của Vn-index được dự báo nằm tại 610 - 615 điểm. Đây được xem là điểm bán ra hạ tỷ trọng cổ phiếu trong danh mục.

Vùng hỗ trợ gần của Vn-index được dự báo nằm tại 590 - 595 điểm. Đây được xem là điểm mua vào tăng tỷ trọng cổ phiếu trong danh mục.

Tỷ trọng danh mục đề nghị hiện nay là: 20% cash/ 80% stocks.

Khuyến nghị trung hạn: Nhà đầu tư trung và dài hạn tiếp tục nắm giữ cổ phiếu trong danh mục CANSLIM cho đến khi đạt lợi nhuận kỳ vọng.

Chọn cổ phiếu theo phương pháp CANSLIM: IDI, VKC, TLG, ST8, HAG, FIT, DLG.

Phân tích kỹ thuật

Chỉ báo ROC cho tín hiệu tích cực. Chỉ báo MACD cho tín hiệu tích cực. KLGD của Hnx-Index duy trì ở mức cao và giảm 34,8% so với phiên hôm trước. Bên cạnh đó, đồ thị phân tích kỹ thuật của Hnx-Index xuất hiện cây nến đồ cho tín hiệu tích cực. Xu hướng tăng điểm dài hạn vẫn được duy trì. Các đường trung bình động SMA 15, 30, 45 đang là các đường hỗ trợ ngắn hạn cho Hnx-Index.

Khuyến nghị ngắn hạn:

Vùng kháng cự gần nhất của Hnx-index được dự báo nằm tại 83 - 83,5 điểm. Đây được xem là điểm bán ra hạ tỷ trọng cổ phiếu trong danh mục.

Vùng hỗ trợ gần của Hnx-index được dự báo nằm tại 80 - 80,5 điểm. Đây được xem là điểm mua vào tăng tỷ trọng cổ phiếu trong danh mục.

Tỷ trọng danh mục đề nghị hiện nay là: 20% cash/ 80% stocks.

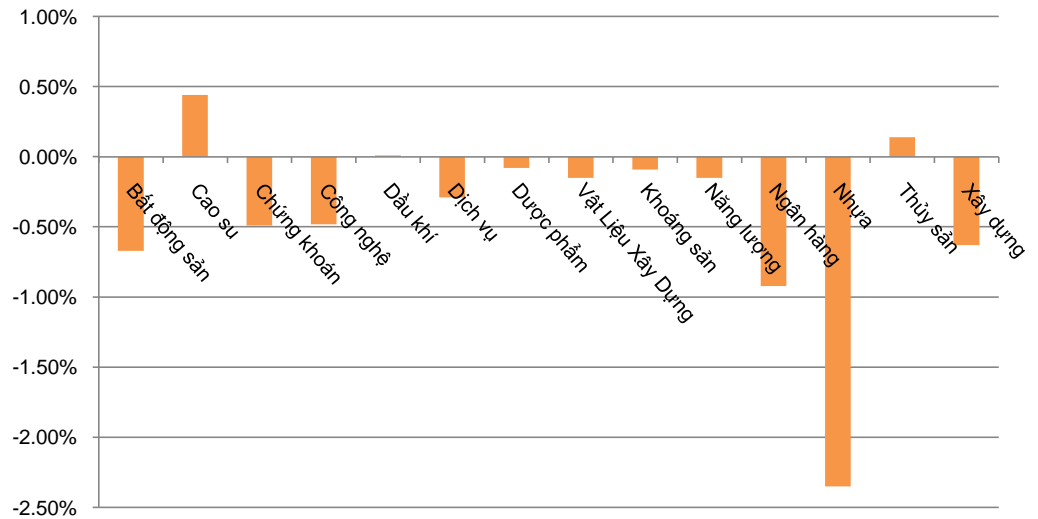
Khuyến nghị trung hạn:

Nhà đầu tư trung và dài hạn tiếp tục nắm giữ cổ phiếu trong danh mục CANSLIM cho đến khi đạt lợi nhuận kỳ vọng.

Chọn cổ phiếu theo phương pháp CANSLIM: IDI, VKC, TLG, ST8, HAG, FIT, DLG.

DIỄN BIẾN CHỈ SỐ NGÀNH

Ngành	Thay đổi
Bất động sản	-0.67%
Cao su	0.44%
Chứng khoán	-0.49%
Công nghệ	-0.48%
Dầu khí	0.01%
Dịch vụ	-0.29%
Dược phẩm	-0.08%
Vật liệu xây dựng	-0.15%
Khoáng sản	-0.09%
Năng lượng	-0.15%
Ngân hàng	-0.92%
Nhựa	-2.35%
Thủy sản	0.14%
Xây dựng	-0.63%

BIỂU ĐỒ NGÀNH

CHI TIẾT NGÀNH

Ngành	Mã chứng khoán	Giá tham chiếu	Giá khớp	+/-	%	KLGD
Cao su	DRC	45.5	45.4	-0.1	-0.2%	46,860
	CSM	28	28.1	0.1	0.4%	364,440
	PHR	18	18	0	0.0%	14,000
	DPR	30.5	30.5	0	0.0%	130
	HRC	39	39.8	0.8	2.1%	40
Nhựa	BMP	136	132	-4	-2.9%	169,600
	NTP	62.8	61	-1.8	-2.9%	80,857
	TTP	53	53	0	0.0%	-
	RDP	31.7	31	-0.7	-2.2%	24,400
Ngân hàng	AAA	11.4	11.2	-0.2	-1.8%	293,750
	VCB	46.7	46.2	-0.5	-1.1%	402,700
	CTG	19.7	19.6	-0.1	-0.5%	970,280
	BVH	58	57	-1	-1.7%	217,940
	ACB	19.9	19.6	-0.3	-1.5%	104,586
	MBB	14.6	14.4	-0.2	-1.4%	708,920

CTCP Chứng Khoán Đông Nam Á - 18 Lý Thường Kiệt, Hoàn Kiếm, HN - ĐT: 04-62753844 - Fax: 04-62753816 - Website: <http://www.aseansc.com.vn>
CÁC KHUYẾN NGHỊ CÒN MỞ TRẠNG THÁI

Mã CP	Mua/Bán	Trạng thái	Giá mua/Bán	Giá hiện tại	Giá mục tiêu	Lãi lỗ tiềm năng	Lãi lỗ ghi nhận	Ngày mở TT	Ngày đóng TT
IDI	Mua	Đang mở	6.8	8.2	11	61.8%	20.6%	24/07/2015	
VKC	Mua	Đang mở	8.4	10.3	11.4	35.7%	22.6%	28/07/2015	
HAG	Mua	Đang mở	15.8	13.4	22	39.2%	-15.2%	13/08/2015	
BVS	Mua	Đang mở	13.8	12.6	18.7	35.5%	-8.7%	13/08/2015	
VND	Mua	Đang mở	14.3	13.7	18	25.9%	-4.2%	14/08/2015	
FIT	Mua	Đang mở	10.1	10.4	14.5	43.6%	3.0%	28/08/2015	
VCG	Mua	Đang mở	10.9	12.5	13.2	21.1%	14.7%	14/09/2015	
TIG	Mua	Đang mở	11.3	11	14.8	31.0%	-2.7%	14/09/2015	
DLG	Mua	Đang mở	6.6	9.1	10	51.5%	37.9%	01/10/2015	
HQC	Mua	Đang mở	6.4	6.6	12	87.5%	3.1%	16/11/2015	
VIC	Mua	Đang mở	43.3	43.3	50.5	16.6%	0.0%	24/11/2015	

CÁC KHUYẾN NGHỊ ĐÃ ĐÓNG TRONG THÁNG

Mã CP	Mua/Bán	Trạng thái	Giá mua/Bán	Giá hiện tại	Giá mục tiêu	Lãi lỗ tiềm năng	Lãi lỗ ghi nhận	Ngày mở TT	Ngày đóng TT
FPT	Mua	Đóng	44.8	54.5	54.2	21.0%	21.7%	14/08/2015	13/11/2015
TLG	Mua	Đóng	59	87	86.2	46.1%	47.5%	17/04/2015	17/11/2015
ST8	Mua	Đóng	14	21	25	78.6%	50.0%	10/02/2015	11/23/2015

BÁO CÁO CÔNG TY (CÁC BÁO CÁO PHÁT HÀNH GẦN NHẤT)

Tên công ty	Ngày phát hành	Khuyến nghị	Giá mục tiêu	Chi tiết
HAG	19/11/2015	Mua	23.000 đồng/cổ phiếu	Tài xuống
VCB	16/11/2015	Bán	40.000 đồng/cổ phiếu	Tài xuống
EIB	12/11/2015	Nắm giữ	11.400 đồng/cổ phiếu	Tài xuống
CTG	09/11/2015	Nắm giữ	21.200 đồng/cổ phiếu	Tài xuống
SHB	04/11/2015	Nắm giữ	7.500 đồng/cổ phiếu	Tài xuống
NDN	02/11/2015	Mua	18.500 đồng/cổ phiếu	Tài xuống
HQC	28/10/2015	Mua	12.000 đồng/cổ phiếu	Tài xuống
VNM	26/10/2015	Nắm giữ	121.000 đồng/cổ phiếu	Tài xuống
DLG	19/10/2015	Mua	13.000 đồng/cổ phiếu	Tài xuống
ITA	14/10/2015	Mua	8.000 đồng/cổ phiếu	Tài xuống
VSH	12/10/2015	Nắm giữ	15.500 đồng/cổ phiếu	Tài xuống
HVG	07/10/2015	Nắm giữ	18.300 đồng/cổ phiếu	Tài xuống
TPP	05/10/2015	Mua	21.000 đồng/cổ phiếu	Tài xuống
IJC	30/09/2015	Nắm giữ	8.400 đồng/cổ phiếu	Tài xuống
TCM	28/09/2015	Nắm giữ	33.100 đồng/cổ phiếu	Tài xuống
TNG	23/09/2015	Mua	31.300 đồng/cổ phiếu	Tài xuống
ASM	21/09/2015	Mua	12.200 đồng/cổ phiếu	Tài xuống
DXG	16/09/2015	Mua	20.100 đồng/cổ phiếu	Tài xuống
VNC	14/09/2015	Bán	20.100 đồng/cổ phiếu	Tài xuống
HBC	11/09/2015	Nắm giữ	15.000 đồng/cổ phiếu	Tài xuống

Khuyến nghị	Diễn giải
Kỳ vọng 12 tháng	
Mua	Nếu giá mục tiêu cao hơn giá thị trường trên 15%
Nắm giữ	Nếu giá mục tiêu so với giá thị trường từ -15% đến 15%
Bán	Nếu giá mục tiêu thấp hơn giá thị trường dưới -15%

 Vui lòng xem chi tiết tại: <https://www.aseansc.com.vn/trung-tam-phan-tich/bao-cao-cong-ty>

CTCP Chứng Khoán Đông Nam Á - 18 Lý Thường Kiệt, Hoàn Kiếm, HN - ĐT: 04-62753844 - Fax: 04-62753816 - Website: http://www.aseansc.com.vn

PHÂN TÍCH KỸ THUẬT MỘT SỐ CỔ PHIẾU NỔI BẬT

Mã cổ phiếu FIT - CTCP Đầu tư F.I.T (HOSE)



Mã cổ phiếu DLG - CTCP Tập đoàn Đức Long Gia Lai (HOSE)



Vùng mua: 9.2 - 9.5 Vùng chốt lời ngắn hạn: 10.0 - 11.0

Vùng mua: 7.0 - 7.2 Vùng chốt lời ngắn hạn: 9.0 - 9.5

Mã cổ phiếu VNM - CTCP Sữa Việt Nam (HOSE)



Mã cổ phiếu GMD - CTCP Gemadept (HOSE)



Vùng mua: 99.5 - 105 Vùng chốt lời ngắn hạn: 135 - 140

Vùng mua: 34.7 - 36.5 Vùng chốt lời ngắn hạn: 42 - 44

Mã cổ phiếu FPT - CTCP FPT (HOSE)



Mã cổ phiếu SSI - CTCP Chứng khoán Sài Gòn (HOSE)



Vùng mua: 45 - 46 Vùng chốt lời ngắn hạn: 52 - 54

Vùng mua: 24 - 25 Vùng chốt lời ngắn hạn: 26.5 - 27

CTCP Chứng Khoán Đông Nam Á - 18 Lý Thường Kiệt, Hoàn Kiếm, HN - ĐT: 04-62753844 - Fax: 04-62753816 - Website: <http://www.aseansc.com.vn>

ĐỒ THỊ PHÂN TÍCH KỸ THUẬT MỘT SỐ CỔ PHIẾU NỘI BẬT

Mã cổ phiếu HCM - CTCP Chứng khoán Thành phố Hồ Chí Minh (HOSE)



Vùng mua: 36 - 37 Vùng chốt lời ngắn hạn: 40 - 41

Mã cổ phiếu ASM - CTCP Tập đoàn Sao Mai (HOSE)



Vùng mua: 9.9 - 10.7 Vùng chốt lời ngắn hạn: 13 - 14

Mã cổ phiếu MSN - CTCP Tập đoàn MaSan (HOSE)



Vùng mua: 72 - 74 Vùng chốt lời ngắn hạn: 78 - 80

Mã cổ phiếu VIC - CTCP Tập đoàn Vingroup (HOSE)



Vùng mua: 41.5 - 42.5 Vùng chốt lời ngắn hạn: 50 - 52

Mã cổ phiếu HAG - CTCP Hoàng Anh Gia Lai (HOSE)



Vùng mua: 14 - 15 Vùng chốt lời ngắn hạn: 17 - 18

Mã cổ phiếu TIG - Tập đoàn Đầu tư Thăng Long (HNX)



Vùng mua: 10.9 - 11.5 Vùng chốt lời ngắn hạn: 12.5 - 13

LỊCH SỰ KIỆN CHỨNG KHOÁN

Ngày GDKHQ	Ngày ĐKCC	Ngày TH	Mã CK	Sàn	Nội dung sự kiện	Giá HT	Thay đổi
24/11/2015	26/11/2015	16/12/2015	BT6	HOSE	Hợp ĐHCĐ bất thường năm 2015	5.6	0 (0%)
		24/11/2015	SBT	HOSE	Giao dịch bổ sung - 37,142,358 CP	18.6	0.2 (1.09%)
24/11/2015	26/11/2015	10/12/2015	PTG	UPCoM	Trả cổ tức đợt 2/2015 bằng tiền, 1,000 đồng/CP	0.7	0 (0%)
25/11/2015	27/11/2015	4/1/2016	NDX	HNX	Trả cổ tức đợt 1/2015 bằng tiền, 900 đồng/CP	10.9	-0.1 (-0.91%)
25/11/2015	27/11/2015		NDX	HNX	Thực hiện quyền mua cổ phiếu phát hành thêm, tỷ lệ 10:5, giá 10.000 đồng/CP	10.9	-0.1 (-0.91%)
25/11/2015	27/11/2015	20/12/2015	HUT	HNX	Hợp ĐHCĐ bất thường năm 2015	12.1	-0.3 (-2.42%)
		25/11/2015	VIX	HNX	Giao dịch bổ sung - 6,069,297 CP	7.8	-0.1 (-1.27%)
25/11/2015	27/11/2015	19/12/2015	PGT	HNX	Hợp ĐHCĐ bất thường năm 2015	4.8	0 (0%)
25/11/2015	27/11/2015	25/12/2015	HHC	HNX	Trả cổ tức đợt 1/2015 bằng tiền, 1,500 đồng/CP	30.5	1.5 (5.17%)
26/11/2015	30/11/2015	28/12/2015	NSC	HOSE	Trả cổ tức đợt 1/2015 bằng tiền, 1,000 đồng/CP	99	0.5 (0.51%)
	26/11/2015	27/11/2015	BT6	HOSE	Hủy niêm yết cổ phiếu	5.6	0 (0%)
		26/11/2015	STB	HOSE	Giao dịch bổ sung - 242,704,126 CP	12.3	-0.1 (-0.81%)
26/11/2015	30/11/2015	25/12/2015	SSC	HOSE	Trả cổ tức đợt 2/2014 bằng tiền, 1,000 đồng/CP	42	-0.8 (-1.87%)
26/11/2015	30/11/2015		DBT	HNX	Trả cổ tức bằng cổ phiếu, tỷ lệ 10%	18.9	0 (0%)
26/11/2015	30/11/2015		IME	UPCoM	Hợp ĐHCĐ bất thường năm 2015	8.5	0 (0%)
26/11/2015	30/11/2015	24/12/2015	HDC	HOSE	Trả cổ tức năm 2014 bằng tiền, 500 đồng/CP	14.8	-0.6 (-3.9%)
		26/11/2015	BID	HOSE	Giao dịch bổ sung - 336,921,100 CP	22.9	-0.3 (-1.29%)
		26/11/2015	BID	HOSE	Giao dịch bổ sung - 270,591,590 CP	22.9	-0.3 (-1.29%)
26/11/2015	30/11/2015		HSG	HOSE	Trả cổ tức bằng cổ phiếu NĐTC 2013-2014, tỷ lệ 10:3	43.7	-0.3 (-0.68%)
		26/11/2015	MBG	HNX	Giao dịch lần đầu - 8,000,000 CP	0	0

**ĐIỀU KIỆN SỬ DỤNG
BẢN TIN**

Bản tin nhận định thị trường này được Công ty Chứng khoán Đông Nam Á cung cấp cho một bộ phận khách hàng nhất định có mở tài khoản tại Công ty. Mọi sự cung cấp khi chưa được sự đồng ý của Công ty đều bị coi là vi phạm bản quyền của Asean Securities.

KHUYẾN CÁO

Nội dung trong bản tin này được Công ty Chứng khoán Đông Nam Á tổng hợp và phân tích từ các nguồn thông tin đại chúng được xem là đáng tin cậy và chỉ đơn thuần phục vụ mục đích tham khảo. Công ty Chứng khoán Đông Nam Á không chịu trách nhiệm với bất kỳ quyết định mua hay bán khi khách hàng sử dụng các thông tin trên.