

**TỔNG HỢP THÔNG TIN TRONG NGÀY**
**THÔNG TIN DOANH NGHIỆP**
**DPC: Chủ tịch HĐQT đăng ký mua 50.000 cp**

DPC - CTCP Nhựa Đà Nẵng - Ông Trần Tiểu Phụng, Chủ tịch HĐQT đăng ký mua 50.000 cổ phiếu DPC theo phương thức khớp lệnh. Thời gian giao dịch dự kiến từ ngày 27/11 đến ngày 25/12. Hiện ông Phụng đang nắm giữ 51.650 cổ phiếu DPC, tương ứng tỷ lệ sở hữu 2,31%.

**GMD: Thành viên BKS đăng ký bán 27.500 cp**

GMD - CTCP Gemadept - Từ 30/11 đến 19/12/, bà Vũ Thị Hoàng Bắc - Thành viên BKS đăng ký bán 27.500 cp theo phương thức giao dịch thỏa thuận và khớp lệnh. Dự kiến sau giao dịch bà Bắc nắm giữ 67.507 cp của GMD.

**KDC: Công ty TNHH Đầu tư Vinh Linh đăng ký mua vào 3 triệu cp**

KDC - Công ty Cổ phần Tập đoàn Kido - Công ty TNHH Đầu tư Vinh Linh đăng ký mua vào 3 triệu cổ phần KDC từ ngày 27/11 đến ngày 25/12. Phương thức thực hiện thỏa thuận hoặc khớp lệnh. Vinh Linh hiện đang nắm giữ 6,44 triệu cổ phần KDC, tỷ lệ 2,74%. Nếu giao dịch thành công, Vinh Linh sẽ nâng tỷ lệ sở hữu lên 4,01%.

**PSI: Công ty TNHH MTV QLQ Ngân hàng TMCP Công thương VN đã mua 130.000 cp**

PSI - Công ty Cổ phần Chứng khoán Dầu khí - Công ty TNHH MTV Quản lý Quỹ Ngân hàng TMCP Công thương VN, cổ đông lớn đã mua 130.000 cổ phiếu PSI. Qua đó, tổ chức này nâng lượng cổ phiếu PSI nắm giữ lên 11.375.100 cổ phiếu, tương ứng tỷ lệ sở hữu 19,01%.

**TỔNG QUAN TTCK QUỐC TẾ**

KHU VỰC	CHỈ SỐ	+/-	ĐIỂM
MỸ	Dow Jones	1.20	17,813.39
	Nasdaq	13.33	5,116.14
	S&P 500	-0.27	2,088.87
CHÂU ÂU	FTSE 100	25.65	6,363.29
	DAX	135.75	11,305.29
	CAC 40	33.48	4,926.47
CHÂU Á	Nikkei 225	96.83	19,944.41
	Hang Seng	-9.06	22,488.94
	Shanghai	-12.38	3,635.55

(Nguồn: Stockbiz.vn; Vietstock.vn; Cafef.vn; Ndh.vn;...)

(Cập nhật 17h20 ngày 26/11/2015)

**TIN KINH TẾ TRONG NƯỚC NỔI BẬT**
**Mức thuế ô tô tải nhập khẩu tăng mạnh**

Mức thuế nhập khẩu nhiều dòng ô tô vận tải và linh kiện, khung gầm gắn động cơ sẽ chính thức tăng từ 20/12 tới. Bộ Tài chính đã chính thức ban hành Thông tư số 163/2015/TT-BTC sửa đổi mức thuế nhập khẩu ưu đãi đối với xe có động cơ dùng vận tải hàng hóa thuộc nhóm 87.04 và bộ linh kiện ô tô, khung gầm đã gắn động cơ, có buồng lái (thuộc Chương 98 của Biểu thuế nhập khẩu ưu đãi).

**Xuất khẩu nông, lâm, thủy sản đạt hơn 27 tỷ USD, giảm 2% so với cùng kỳ**

Theo số liệu của Bộ Nông nghiệp và Phát triển Nông thôn, kim ngạch xuất khẩu nông lâm thủy sản tháng 11/2015 ước đạt 2,57 tỷ USD, đưa giá trị xuất khẩu của ngành 11 tháng đầu năm lên 27,41 tỷ USD, giảm 1,9% so với cùng kỳ 2014. Trong đó, giá trị xuất khẩu các mặt hàng nông sản chính ước đạt 12,74 tỷ USD, giảm 4% so với cùng kỳ 2014. Đáng chú ý, giá trị xuất khẩu giảm rất mạnh ở các mặt hàng như cà phê (30,2%), cao su (15,5%).

**Xuất khẩu cà phê của Việt Nam sẽ tăng 30%**

Theo Bộ Nông nghiệp Mỹ (USDA), xuất khẩu cà phê của Việt Nam niên vụ 2015-2016 sẽ tăng 30%, lên mức kỷ lục 28,7 triệu bao. Xuất khẩu cà phê của Việt Nam niên vụ này tăng chủ yếu do sản lượng cao hơn dự kiến và nông dân xả bán lượng cà phê lưu kho. Xuất khẩu cà phê của Việt Nam đã giảm 22% xuống còn 22,1 triệu bao trong niên vụ 2014-2015 do giá cà phê toàn cầu giảm mạnh. Mức hồi phục lên 28,7 triệu bao trong niên vụ tới cao hơn với dự báo trước đó của USDA.

**Sáng ngày 26/11: USD hạ nhiệt, vàng đi xuống**

Mở cửa lúc 8h15, giá vàng miếng SJC được Tập đoàn vàng bạc đá quý DOJI giao dịch ở ngưỡng 33,17-33,23 triệu đồng một lượng, giảm hơn 40.000 đồng so với ngày hôm qua. Trên thị trường ngoại tệ, giá USD trong ngân hàng sáng nay hạ nhiệt. Tại Vietcombank, mỗi đôla Mỹ được ngân hàng niêm yết 22.450-22.520 đồng, chiều mua đứng yên nhưng bán ra giảm 10 đồng. Eximbank có giá mua bán cao hơn Vietcombank 10 đồng, dao động 22.460-22.530 đồng. Các ngân hàng khác có giá tương tự.

**TIN QUỐC TẾ NỔI BẬT**
**Ngày 25/11: Phố Wall biến động nhẹ trước kỳ nghỉ lễ**

Các chỉ số chứng khoán Mỹ hầu như ổn định trong phiên giao dịch khá trầm lắng dù cổ phiếu tiêu dùng và y tế tăng. Khối lượng giao dịch khá thấp vì nhiều nhà đầu tư không tham gia vào phiên giao dịch cuối cùng trước kỳ nghỉ Lễ Tạ ơn. Thứ Năm 26/11 thị trường Mỹ đóng cửa nghỉ lễ và thứ Sáu đóng cửa sớm hơn thường lệ. Chưa đến 5,2 tỷ cổ phiếu được giao dịch trao tay trên các sàn chứng khoán Mỹ, thấp hơn nhiều so với 7,19 tỷ cổ phiếu bình quân trong 20 phiên vừa qua.

**Ngày 25/11: Dầu thô tăng nhẹ 0,4%, lên 43,04 USD/thùng**

Giá dầu tăng nhẹ sau khi số liệu cho thấy số giàn khoan của Mỹ giảm và lượng dầu lưu kho không tăng mạnh như dự đoán. Kết thúc phiên giao dịch, giá dầu WTI ngọt nhẹ của Mỹ giao tháng 1/2015 trên sàn New York Mercantile Exchange tăng 17 cent, tương đương 0,4%, lên 43,04 USD/thùng. Đầu phiên giao dịch, giá dầu giảm 2% xuống 41,72 USD/ounce. Giá dầu Brent giao tháng 1/2016 trên sàn ICE Futures Europe tăng 5 cent, hay tăng 0,1%, lên 46,17 USD/thùng.

**TỔNG HỢP DIỄN BIẾN THỊ TRƯỜNG**
**TỔNG QUAN THỊ TRƯỜNG - CHỈ SỐ VNI-INDEX**

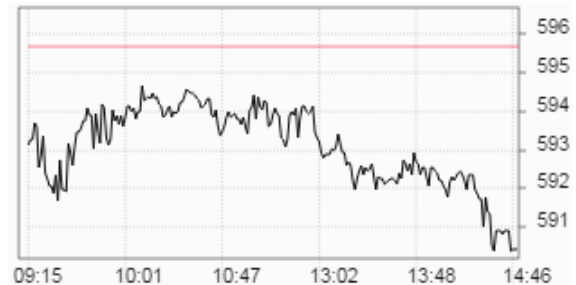
Thay đổi (điểm)	<b>-5,30/-0,89%</b>
Giá trị (điểm)	<b>590.40</b>
Khối lượng (cp)	<b>157,756,736</b>
Giá trị (tỷ đồng)	<b>2,191.47</b>
Số cp tăng giá	<b>90</b>
Số cp giảm giá	<b>145</b>
Số cp đứng giá	<b>74</b>

**TỔNG QUAN THỊ TRƯỜNG - CHỈ SỐ HNX-INDEX**

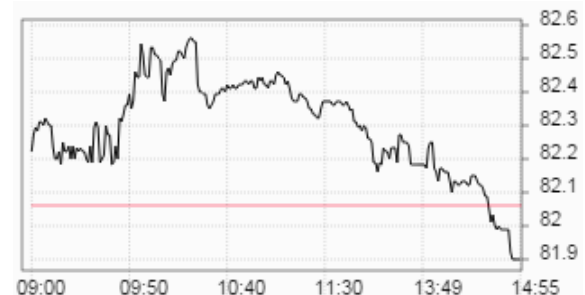
Thay đổi (điểm)	<b>-0,15/-0,19%</b>
Giá trị (điểm)	<b>81.90</b>
Khối lượng (cp)	<b>71,342,798</b>
Giá trị (tỷ đồng)	<b>623.44</b>
Số cp tăng giá	<b>90</b>
Số cp giảm giá	<b>102</b>
Số cp đứng giá	<b>181</b>

**TỔNG QUAN GD NĐTNN**

TỔNG KL (CỔ PHIẾU)	SÀN HCM	SÀN HN
<b>MUA</b>	<b>5,949,400</b>	<b>4,276,200</b>
<b>BÁN</b>	<b>7,302,240</b>	<b>384,014</b>
<b>MUA - BÁN</b>	<b>-1,352,840</b>	<b>3,892,186</b>

**DIỄN BIẾN THỊ TRƯỜNG - CHỈ SỐ VN-INDEX**


Mã	Mở	Đóng	Cao	Thấp	KL	Thay đổi
PTK	1.1	1.2	1.2	1.1	265,700	9.1%
PNJ	36.5	39	39	36.5	87,130	6.9%
TMS	94	94	94	94	8,060	6.8%
AGM	9.3	9.5	9.5	9.3	480	6.7%
NVT	3.2	3.3	3.3	3.2	309,100	6.5%

**DIỄN BIẾN THỊ TRƯỜNG - CHỈ SỐ HNX-INDEX**


Mã	Mở	Đóng	Cao	Thấp	KL	Thay đổi
MBG	12.5	13.6	13.6	12	592,900	29.5%
DP3	25.3	25.3	25.3	25.3	100	10.0%
TET	17.7	17.7	17.7	17.7	100	9.9%
SDG	16.1	16.1	16.1	16.1	4,600	9.5%
SIC	9.3	9.3	9.3	9.3	800	9.4%

**SÀN HCM và SÀN HN**

Ngày 26/11, khối ngoại bán ròng tổng cộng hơn 5,27 tỷ đồng trên cả hai sàn. Trên sàn HOSE, khối ngoại bán ròng hơn 27,24 tỷ đồng. Trên sàn HNX, khối ngoại mua ròng hơn 21,97 tỷ đồng. Trong đó 5 cổ phiếu nước ngoài mua mạnh nhất trên sàn HNX đó là: KLF (3.676.400 cp), PVC (200.000 cp), PVS (194.700 cp), CEO (40.000 cp), BAM (30.000 cp). Trong đó 5 cổ phiếu nước ngoài bán mạnh nhất trên sàn HNX đó là: PVS (130.000 cp), IVS (32.700 cp), LAS (30.600 cp), KVC (25.200 cp), PVC (25.000 cp).

**PHÂN TÍCH KỸ THUẬT CỔ PHIẾU NỔI BẬT TRONG PHIÊN**
**Mã cổ phiếu VCB - Ngân hàng Thương mại cổ phần Ngoại thương Việt Nam (HOSE)**


Vùng mua:	46 - 47	Vùng chốt lời ngắn hạn:	49 - 52
-----------	---------	-------------------------	---------

**Mã cổ phiếu GAS - Tổng Công ty Khí Việt Nam - CTCP (HOSE)**


Vùng mua:	37 - 43	Vùng chốt lời ngắn hạn:	49 - 50
-----------	---------	-------------------------	---------

**Phân tích**

Giá tham chiếu	46.000 đồng/cổ phiếu
Giá cao nhất	46.000 đồng/cổ phiếu (+0,0)
Giá thấp nhất	45.400 đồng/cổ phiếu (-0,6)
Giá đóng cửa	45.400 đồng/cổ phiếu (-0,6)
KLGD	0,4 triệu cổ phiếu (-30%)

Nhận định: KLGD của VCB duy trì ở mức thấp và giảm 30% so với phiên hôm trước. Chỉ báo ROC cho tín hiệu tiêu cực. Chỉ báo MACD cho tín hiệu tiêu cực. Đồ thị phân tích kỹ thuật xuất hiện cây nến đỏ cho tín hiệu tiêu cực.

Khuyến nghị: Giải ngân một phần danh mục tại vùng hỗ trợ 46 - 47. Chốt lời ngắn hạn tại vùng 49 - 52.

**Phân tích**

Giá tham chiếu	43.500 đồng/cổ phiếu
Giá cao nhất	43.700 đồng/cổ phiếu (+0,2)
Giá thấp nhất	43.300 đồng/cổ phiếu (-0,2)
Giá đóng cửa	43.300 đồng/cổ phiếu (-0,2)
KLGD	0,16 triệu cổ phiếu (-25%)

Nhận định: KLGD của GAS duy trì ở mức thấp và giảm 25% so với phiên hôm trước. Chỉ báo ROC cho tín hiệu tiêu cực. Chỉ báo MACD cho tín hiệu tiêu cực. Đồ thị phân tích kỹ thuật xuất hiện cây nến xanh cho tín hiệu tích cực. GAS sẽ kiểm tra vùng hỗ trợ 37 - 43 trong thời gian tới.

Khuyến nghị: Giải ngân một phần danh mục tại vùng hỗ trợ 37 - 43. Chốt lời ngắn hạn tại vùng 49 - 50.

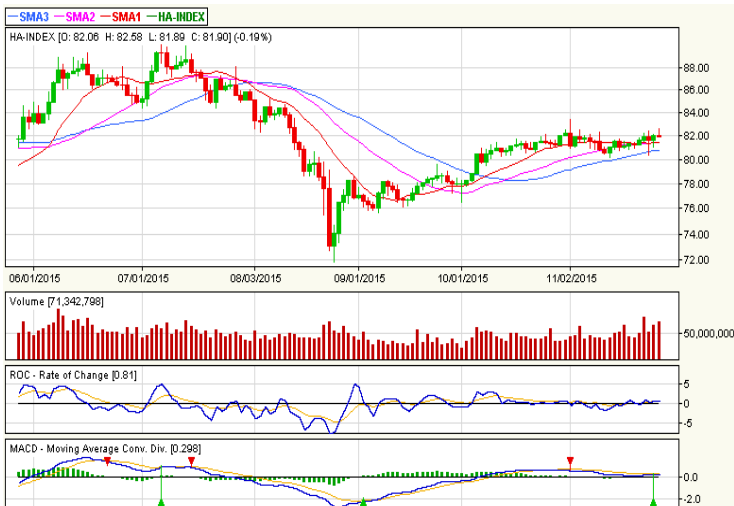
## PHÂN TÍCH KỸ THUẬT

### BIỂU ĐỒ VN-INDEX



VN-INDEX	MỐC HỖ TRỢ		MỐC KHÁNG CỰ	
	<b>Mạnh</b>	<b>595 điểm</b>	<b>Mạnh</b>	<b>615 điểm</b>
	<b>Trung bình</b>	<b>590 điểm</b>	<b>Trung bình</b>	<b>610 điểm</b>
	<b>Yếu</b>	<b>585 điểm</b>	<b>Yếu</b>	<b>605 điểm</b>

### BIỂU ĐỒ HNX-INDEX



HNX-INDEX	MỐC HỖ TRỢ		MỐC KHÁNG CỰ	
	<b>Mạnh</b>	<b>80 điểm</b>	<b>Mạnh</b>	<b>83 điểm</b>
	<b>Trung bình</b>	<b>79 điểm</b>	<b>Trung bình</b>	<b>82 điểm</b>
	<b>Yếu</b>	<b>78 điểm</b>	<b>Yếu</b>	<b>81 điểm</b>

### Phân tích kỹ thuật

Các chỉ báo ROC và MACD cho tín hiệu tiêu cực. KLGD của Vn-Index duy trì ở mức cao và tăng 9,6% so với phiên hôm trước. Bên cạnh đó, đồ thị phân tích kỹ thuật của Vn-Index xuất hiện nền đồ cho tín hiệu tiêu cực. Xu hướng tăng điểm dài hạn vẫn được duy trì. Các đường trung bình động SMA 15, 30, 45 đang là các đường hỗ trợ ngắn hạn cho Vn-Index.

**Khuyến nghị ngắn hạn:**

Vùng kháng cự gần nhất của Vn-index được dự báo nằm tại 610 - 615 điểm. Đây được xem là điểm bán ra hạ tỷ trọng cổ phiếu trong danh mục.

Vùng hỗ trợ gần của Vn-index được dự báo nằm tại 590 - 595 điểm. Đây được xem là điểm mua vào tăng tỷ trọng cổ phiếu trong danh mục.

Tỷ trọng danh mục đề nghị hiện nay là: 20% cash/ 80% stocks.

**Khuyến nghị trung hạn:** Nhà đầu tư trung và dài hạn tiếp tục nắm giữ cổ phiếu trong danh mục CANSLIM cho đến khi đạt lợi nhuận kỳ vọng.

Chọn cổ phiếu theo phương pháp CANSLIM: IDI, VKC, TLG, ST8, HAG, FIT, DLG.

### Phân tích kỹ thuật

Chỉ báo ROC cho tín hiệu tích cực. Chỉ báo MACD cho tín hiệu tích cực. KLGD của Hnx-Index duy trì ở mức cao và tăng 11,2% so với phiên hôm trước. Bên cạnh đó, đồ thị phân tích kỹ thuật của Hnx-Index xuất hiện cây nến đồ cho tín hiệu tích cực. Xu hướng tăng điểm dài hạn vẫn được duy trì. Các đường trung bình động SMA 15, 30, 45 đang là các đường hỗ trợ ngắn hạn cho Hnx-Index.

**Khuyến nghị ngắn hạn:**

Vùng kháng cự gần nhất của Hnx-index được dự báo nằm tại 83 - 83,5 điểm. Đây được xem là điểm bán ra hạ tỷ trọng cổ phiếu trong danh mục.

Vùng hỗ trợ gần của Hnx-index được dự báo nằm tại 80 - 80,5 điểm. Đây được xem là điểm mua vào tăng tỷ trọng cổ phiếu trong danh mục.

Tỷ trọng danh mục đề nghị hiện nay là: 20% cash/ 80% stocks.

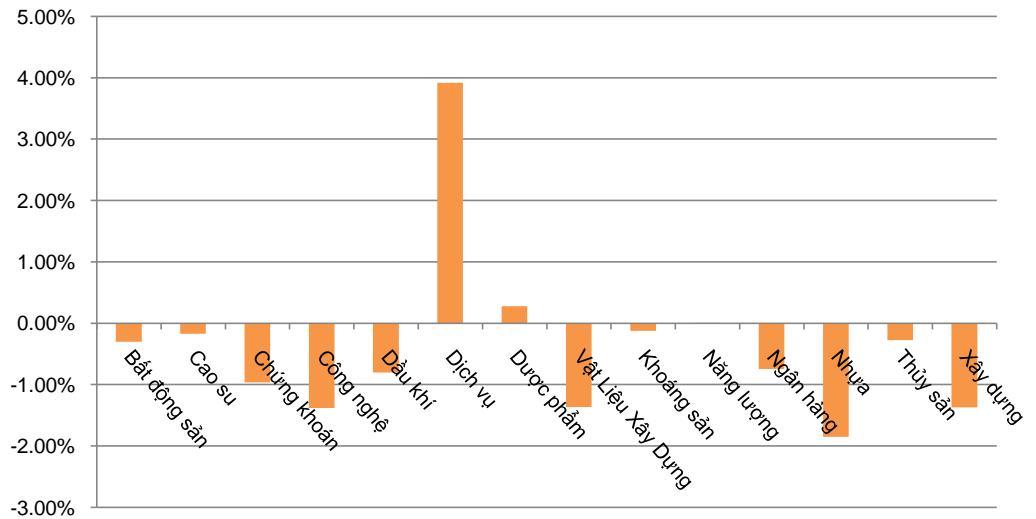
**Khuyến nghị trung hạn:**

Nhà đầu tư trung và dài hạn tiếp tục nắm giữ cổ phiếu trong danh mục CANSLIM cho đến khi đạt lợi nhuận kỳ vọng.

Chọn cổ phiếu theo phương pháp CANSLIM: IDI, VKC, TLG, ST8, HAG, FIT, DLG.

**DIỄN BIẾN CHỈ SỐ NGÀNH**

Ngành	Thay đổi
Bất động sản	-0.30%
Cao su	-0.17%
Chứng khoán	-0.96%
Công nghệ	-1.38%
Dầu khí	-0.80%
Dịch vụ	3.92%
Dược phẩm	0.28%
Vật liệu xây dựng	-1.36%
Khoáng sản	-0.12%
Năng lượng	0.01%
Ngân hàng	-0.74%
Nhựa	-1.85%
Thủy sản	-0.27%
Xây dựng	-1.37%

**BIỂU ĐỒ NGÀNH**

**CHI TIẾT NGÀNH**

Ngành	Mã chứng khoán	Giá tham chiếu	Giá khớp	+/-	%	KLGD
Dịch vụ	OCH	14.6	15.8	1.2	8.2%	1,100
	PAN	30	30.5	0.5	1.7%	75,930
	TCT	51.7	52.7	1.0	1.9%	3,600
	DSN	69	69.5	0.5	0.7%	1,710
	VNC	26	27	1.0	3.9%	3,000
Xây dựng	CTD	155	150	-5.0	-3.2%	36,930
	VCG	12.6	12.2	-0.4	-3.2%	983,300
	CII	22.1	22	-0.1	-0.5%	2,080,810
	ASM	14.2	14.3	0.1	0.7%	1,364,460
	HUT	12.6	12	-0.6	-4.8%	1,152,700
Thủy sản	VHC	35.7	35.8	0.1	0.3%	60,270
	HVG	14	13.8	-0.2	-1.4%	443,490
	VTF	33.9	32	-1.9	-5.6%	2,690
	ABT	52.5	53	0.5	1.0%	10
	ANV	8.8	9.2	0.4	4.6%	63,890

CTCP Chứng Khoán Đông Nam Á - 18 Lý Thường Kiệt, Hoàn Kiếm, HN - ĐT: 04-62753844 - Fax: 04-62753816 - Website: <http://www.aseansc.com.vn>
**CÁC KHUYẾN NGHỊ CÒN MỞ TRẠNG THÁI**

Mã CP	Mua/Bán	Trạng thái	Giá mua/Bán	Giá hiện tại	Giá mục tiêu	Lãi lỗ tiềm năng	Lãi lỗ ghi nhận	Ngày mở TT	Ngày đóng TT
IDI	Mua	Đang mở	6.8	8	11	61.8%	17.6%	24/07/2015	
VKC	Mua	Đang mở	8.4	10.5	11.4	35.7%	25.0%	28/07/2015	
HAG	Mua	Đang mở	15.8	13.1	22	39.2%	-17.1%	13/08/2015	
BVS	Mua	Đang mở	13.8	12.6	18.7	35.5%	-8.7%	13/08/2015	
VND	Mua	Đang mở	14.3	13.3	18	25.9%	-7.0%	14/08/2015	
FIT	Mua	Đang mở	10.1	10.4	14.5	43.6%	3.0%	28/08/2015	
VCG	Mua	Đang mở	10.9	12.2	13.2	21.1%	11.9%	14/09/2015	
TIG	Mua	Đang mở	11.3	12	14.8	31.0%	6.2%	14/09/2015	
DLG	Mua	Đang mở	6.6	9	10	51.5%	36.4%	01/10/2015	
HQC	Mua	Đang mở	6.4	6.5	12	87.5%	1.6%	16/11/2015	
VIC	Mua	Đang mở	43.3	43.2	50.5	16.6%	-0.2%	24/11/2015	

**CÁC KHUYẾN NGHỊ ĐÃ ĐÓNG TRONG THÁNG**

Mã CP	Mua/Bán	Trạng thái	Giá mua/Bán	Giá hiện tại	Giá mục tiêu	Lãi lỗ tiềm năng	Lãi lỗ ghi nhận	Ngày mở TT	Ngày đóng TT
FPT	Mua	Đóng	44.8	54.5	54.2	21.0%	21.7%	14/08/2015	13/11/2015
TLG	Mua	Đóng	59	87	86.2	46.1%	47.5%	17/04/2015	17/11/2015
ST8	Mua	Đóng	14	21	25	78.6%	50.0%	10/02/2015	11/23/2015

**BÁO CÁO CÔNG TY (CÁC BÁO CÁO PHÁT HÀNH GẦN NHẤT)**

Tên công ty	Ngày phát hành	Khuyến nghị	Giá mục tiêu	Chi tiết
IDI	25/11/2015	Mua	9.600 đồng/cổ phiếu	<a href="#">Tài xuống</a>
HAG	19/11/2015	Mua	23.000 đồng/cổ phiếu	<a href="#">Tài xuống</a>
VCB	16/11/2015	Bán	40.000 đồng/cổ phiếu	<a href="#">Tài xuống</a>
EIB	12/11/2015	Nắm giữ	11.400 đồng/cổ phiếu	<a href="#">Tài xuống</a>
CTG	09/11/2015	Nắm giữ	21.200 đồng/cổ phiếu	<a href="#">Tài xuống</a>
SHB	04/11/2015	Nắm giữ	7.500 đồng/cổ phiếu	<a href="#">Tài xuống</a>
NDN	02/11/2015	Mua	18.500 đồng/cổ phiếu	<a href="#">Tài xuống</a>
HQC	28/10/2015	Mua	12.000 đồng/cổ phiếu	<a href="#">Tài xuống</a>
VNM	26/10/2015	Nắm giữ	121.000 đồng/cổ phiếu	<a href="#">Tài xuống</a>
DLG	19/10/2015	Mua	13.000 đồng/cổ phiếu	<a href="#">Tài xuống</a>
ITA	14/10/2015	Mua	8.000 đồng/cổ phiếu	<a href="#">Tài xuống</a>
VSH	12/10/2015	Nắm giữ	15.500 đồng/cổ phiếu	<a href="#">Tài xuống</a>
HVG	07/10/2015	Nắm giữ	18.300 đồng/cổ phiếu	<a href="#">Tài xuống</a>
TPP	05/10/2015	Mua	21.000 đồng/cổ phiếu	<a href="#">Tài xuống</a>
IJC	30/09/2015	Nắm giữ	8.400 đồng/cổ phiếu	<a href="#">Tài xuống</a>
TCM	28/09/2015	Nắm giữ	33.100 đồng/cổ phiếu	<a href="#">Tài xuống</a>
TNG	23/09/2015	Mua	31.300 đồng/cổ phiếu	<a href="#">Tài xuống</a>
ASM	21/09/2015	Mua	12.200 đồng/cổ phiếu	<a href="#">Tài xuống</a>
DXG	16/09/2015	Mua	20.100 đồng/cổ phiếu	<a href="#">Tài xuống</a>
VNC	14/09/2015	Bán	20.100 đồng/cổ phiếu	<a href="#">Tài xuống</a>
HBC	11/09/2015	Nắm giữ	15.000 đồng/cổ phiếu	<a href="#">Tài xuống</a>

Khuyến nghị	Diễn giải
Kỳ vọng 12 tháng	
Mua	Nếu giá mục tiêu cao hơn giá thị trường trên 15%
Nắm giữ	Nếu giá mục tiêu so với giá thị trường từ -15% đến 15%
Bán	Nếu giá mục tiêu thấp hơn giá thị trường dưới -15%

 Vui lòng xem chi tiết tại: <https://www.aseansc.com.vn/trung-tam-phan-tich/bao-cao-cong-ty>

CTCP Chứng Khoán Đông Nam Á - 18 Lý Thường Kiệt, Hoàn Kiếm, HN - ĐT: 04-62753844 - Fax: 04-62753816 - Website: <http://www.aseansc.com.vn>

PHÂN TÍCH KỸ THUẬT MỘT SỐ CỔ PHIẾU NỔI BẬT

Mã cổ phiếu FIT - CTCP Đầu tư F.I.T (HOSE)

Mã cổ phiếu DLG - CTCP Tập đoàn Đức Long Gia Lai (HOSE)



Vùng mua: 9.2 - 9.5      Vùng chốt lời ngắn hạn: 10.0 - 11.0

Vùng mua: 7.0 - 7.2      Vùng chốt lời ngắn hạn: 9.0 - 9.5

Mã cổ phiếu VNM - CTCP Sữa Việt Nam (HOSE)

Mã cổ phiếu GMD - CTCP Gemadept (HOSE)



Vùng mua: 99.5 - 105      Vùng chốt lời ngắn hạn: 135 - 140

Vùng mua: 34.7 - 36.5      Vùng chốt lời ngắn hạn: 42 - 44

Mã cổ phiếu FPT - CTCP FPT (HOSE)

Mã cổ phiếu SSI - CTCP Chứng khoán Sài Gòn (HOSE)



Vùng mua: 45 - 46      Vùng chốt lời ngắn hạn: 52 - 54

Vùng mua: 24 - 25      Vùng chốt lời ngắn hạn: 26.5 - 27

CTCP Chứng Khoán Đông Nam Á - 18 Lý Thường Kiệt, Hoàn Kiếm, HN - ĐT: 04-62753844 - Fax: 04-62753816 - Website: <http://www.aseansc.com.vn>

**ĐỒ THỊ PHÂN TÍCH KỸ THUẬT MỘT SỐ CỔ PHIẾU NỔI BẬT**

**Mã cổ phiếu HCM - CTCP Chứng khoán Thành phố Hồ Chí Minh (HOSE)**

**Mã cổ phiếu ASM - CTCP Tập đoàn Sao Mai (HOSE)**



Vùng mua: 36 - 37      Vùng chốt lời ngắn hạn: 40 - 41

Vùng mua: 9.9 - 10.7      Vùng chốt lời ngắn hạn: 13 - 14

**Mã cổ phiếu MSN - CTCP Tập đoàn MaSan (HOSE)**

**Mã cổ phiếu VIC - CTCP Tập đoàn Vingroup (HOSE)**



Vùng mua: 72 - 74      Vùng chốt lời ngắn hạn: 78 - 80

Vùng mua: 41.5 - 42.5      Vùng chốt lời ngắn hạn: 50 - 52

**Mã cổ phiếu HAG - CTCP Hoàng Anh Gia Lai (HOSE)**

**Mã cổ phiếu TIG - Tập đoàn Đầu tư Thăng Long (HNX)**



Vùng mua: 14 - 15      Vùng chốt lời ngắn hạn: 17 - 18

Vùng mua: 10.9 - 11.5      Vùng chốt lời ngắn hạn: 12.5 - 13

**LỊCH SỰ KIỆN CHỨNG KHOÁN**

Ngày GDKHQ	Ngày ĐKCC	Ngày TH	Mã CK	Sàn	Nội dung sự kiện	Giá HT	Thay đổi
25/11/2015	27/11/2015	25/12/2015	HHC	HNX	Trả cổ tức đợt 1/2015 bằng tiền, 1,500 đồng/CP	29	0 (0%)
25/11/2015	27/11/2015	20/12/2015	HUT	HNX	Họp ĐHCĐ bất thường năm 2015	12.5	0.4 (3.31%)
		25/11/2015	VIX	HNX	Giao dịch bổ sung - 6,069,297 CP	8.1	0.3 (3.85%)
25/11/2015	27/11/2015	19/12/2015	PGT	HNX	Họp ĐHCĐ bất thường năm 2015	4.7	0 (0%)
25/11/2015	27/11/2015	4/1/2016	NDX	HNX	Trả cổ tức đợt 1/2015 bằng tiền, 900 đồng/CP	10.1	0.1 (1%)
25/11/2015	27/11/2015		NDX	HNX	Thực hiện quyền mua cổ phiếu phát hành thêm, tỷ lệ 10:5, giá 10.000 đồng/CP	10.1	0.1 (1%)
		26/11/2015	HAR	HOSE	Niêm yết cổ phiếu bổ sung - 2,174,857 CP	6.2	0 (0%)
		26/11/2015	MBG	HNX	Giao dịch lần đầu - 8,000,000 CP	0	0
26/11/2015	30/11/2015	24/12/2015	LIG	HNX	Trả cổ tức đợt 1/2015 bằng tiền, 500 đồng/CP	12	-0.1 (-0.83%)
26/11/2015	30/11/2015		LIG	HNX	Thưởng cổ phiếu, tỷ lệ 18%	12	-0.1 (-0.83%)
26/11/2015	30/11/2015		LIG	HNX	Trả cổ tức bằng cổ phiếu, tỷ lệ 8%	12	-0.1 (-0.83%)
		26/11/2015	LIG	HNX	Giao dịch bổ sung - 5,568,100 CP	12	-0.1 (-0.83%)
26/11/2015	30/11/2015		LIG	HNX	Họp ĐHCĐ bất thường năm 2015	12	-0.1 (-0.83%)
26/11/2015	30/11/2015		HSG	HOSE	Trả cổ tức bằng cổ phiếu NĐTTC 2013-2014, tỷ lệ 10:3	43.1	-0.7 (-1.6%)
		26/11/2015	BID	HOSE	Giao dịch bổ sung - 336,921,100 CP	22.6	-0.3 (-1.31%)
		26/11/2015	BID	HOSE	Giao dịch bổ sung - 270,591,590 CP	22.6	-0.3 (-1.31%)
26/11/2015	30/11/2015		DBT	HNX	Trả cổ tức bằng cổ phiếu, tỷ lệ 10%	20	1.1 (5.82%)
26/11/2015	30/11/2015		IME	UPCoM	Họp ĐHCĐ bất thường năm 2015	8.5	0 (0%)
26/11/2015	30/11/2015	24/12/2015	HDC	HOSE	Trả cổ tức năm 2014 bằng tiền, 500 đồng/CP	14.8	0 (0%)
26/11/2015	30/11/2015	28/12/2015	NSC	HOSE	Trả cổ tức đợt 1/2015 bằng tiền, 1,000 đồng/CP	99	0 (0%)

**ĐIỀU KIỆN SỬ DỤNG  
BẢN TIN**

Bản tin nhận định thị trường này được Công ty Chứng khoán Đông Nam Á cung cấp cho một bộ phận khách hàng nhất định có mở tài khoản tại Công ty. Mọi sự cung cấp khi chưa được sự đồng ý của Công ty đều bị coi là vi phạm bản quyền của Asean Securities.

**KHUYẾN CÁO**

Nội dung trong bản tin này được Công ty Chứng khoán Đông Nam Á tổng hợp và phân tích từ các nguồn thông tin đại chúng được xem là đáng tin cậy và chỉ đơn thuần phục vụ mục đích tham khảo. Công ty Chứng khoán Đông Nam Á không chịu trách nhiệm với bất kỳ quyết định mua hay bán khi khách hàng sử dụng các thông tin trên.