

**TỔNG HỢP THÔNG TIN TRONG NGÀY**
**THÔNG TIN DOANH NGHIỆP**

**VNM:** Công ty TNHH MTV Đầu tư SCIC (SIC) đăng ký mua 300.000 cp

VNM - CTCP Sữa Vinamilk - Công ty TNHH MTV Đầu tư SCIC (SIC) đăng ký mua 300.000 cp. Trước giao dịch đơn vị này sở hữu 11 cp. Giao dịch dự kiến thực hiện từ 1/12 đến 30/12/2015.

**FPT:** Công ty TNHH MTV Đầu tư SCIC (SIC) đăng ký mua 500.000 cp

FPT - CTCP FPT - Công ty TNHH MTV Đầu tư SCIC (SIC) đăng ký mua 500.000 cp. Trước giao dịch đơn vị này sở hữu 2 cp FPT. Giao dịch dự kiến thực hiện từ 1/12 đến 30/12/2015.

**SAM:** CTCP Đầu tư và Xuất nhập khẩu HFC Việt Nam đăng ký mua thêm 23 triệu cổ phiếu

SAM - CTCP Đầu tư và Phát triển Sacom - CTCP Đầu tư và Xuất nhập khẩu HFC Việt Nam, đơn vị có liên quan đến ông Hoàng Trí Cường, Thành viên HĐQT đăng ký mua thêm 23 triệu cổ phiếu SAM từ ngày 30/11 đến 31/12. Nếu giao dịch thành công, tổ chức này sẽ nắm giữ 36.902.511 cổ phiếu SAM, tương ứng tỷ lệ sở hữu 20,47%.

**SSM:** Chủ tịch HĐQT, Giám đốc đăng ký mua 500.000 cp

SSM - CTCP Chế tạo Kết cấu thép VNECO.SSM - Ông Hồ Thái Hòa, Chủ tịch HĐQT, Giám đốc đăng ký mua 500.000 cổ phiếu SSM theo phương thức thỏa thuận và khớp lệnh. Hiện ông Hòa đang nắm giữ 410.954 cổ phiếu SSM, tương ứng tỷ lệ sở hữu 8,31%. Giao dịch dự kiến thực hiện từ 30/11 đến 25/12/2015.

**TỔNG QUAN TTCK QUỐC TẾ**

KHU VỰC	CHỈ SỐ	+/-	ĐIỂM
MỸ	Dow Jones	1.20	17,813.39
	Nasdaq	13.33	5,116.14
	S&P 500	-0.27	2,088.87
CHÂU ÂU	FTSE 100	-23.83	6,369.30
	DAX	-11.43	11,309.34
	CAC 40	-14.37	4,931.65
CHÂU Á	Nikkei 225	-60.47	19,883.94
	Hang Seng	-420.62	22,068.32
	Shanghai	-199.25	3,436.30

(Nguồn: Stockbiz.vn; Vietstock.vn; Cafef.vn; Ndh.vn;...)

(Cập nhật 17h20 ngày 27/11/2015)

**TIN KINH TẾ TRONG NƯỚC NỔI BẬT**
**Chỉ số sản xuất công nghiệp 11 tháng đầu năm tăng 9.7% so với cùng kỳ**

Theo số liệu của Tổng Cục thống kê, chỉ số sản xuất toàn ngành công nghiệp tháng 11 ước tính tăng 8.9% so với cùng kỳ năm trước. Tính chung 11 tháng đầu năm, chỉ số sản xuất công nghiệp tăng 9.7%. Thái Nguyên dẫn đầu cả nước với mức tăng chỉ số sản xuất công nghiệp 11 tháng là 107.3%. Bên cạnh đó, một số tỉnh thành có mức tăng cao như Quảng Nam tăng 34.6%; Hải Phòng tăng 16.5%; Đà Nẵng tăng 13.9%. Tại Thành phố Hồ Chí Minh chỉ số sản xuất công nghiệp 11 tháng tăng 7.7%.

**Đến giữa tháng 11: Bội chi ngân sách giảm, thu từ dầu thô đạt 63% dự toán**

Tính đến giữa tháng 11, ngân sách nhà nước bội chi khoảng 155 nghìn tỷ đồng, giảm nhẹ so với mức cùng thời điểm tháng trước. Báo cáo do Tổng cục Thống kê vừa công bố cho thấy tổng thu ngân sách Nhà nước từ đầu năm đến thời điểm 15/11/2015 ước đạt 807 nghìn tỷ đồng, bằng 88,6% dự toán năm. Trong số đó, thu nội địa đạt 598,4 nghìn tỷ đồng, bằng 93,7% dự toán năm; thu từ dầu thô đạt 58,4 nghìn tỷ đồng, bằng 62,8%; thu cân đối ngân sách từ hoạt động xuất, nhập khẩu đạt 145,9 nghìn tỷ đồng, bằng 83,3%.

**Các công ty Việt Nam không bán phá giá ống thép carbon**

Theo Cổng thông tin điện tử Chính phủ, việc Bộ Thương mại Hoa Kỳ quyết định tiến hành điều tra chống bán phá giá đối với mặt hàng này là không có cơ sở. Với thông tin Bộ Thương mại Hoa Kỳ điều tra chống bán phá giá sản phẩm ống thép cuộn carbon từ 5 quốc gia, trong đó có Việt Nam, Người Phát ngôn Bộ Ngoại giao Lê Hải Bình khẳng định "các công ty Việt Nam hoạt động sản xuất kinh doanh theo cơ chế kinh tế thị trường, không nhận trợ cấp từ Chính phủ Việt Nam và không bán phá giá sản phẩm ống thép cuộn carbon vào thị trường Hoa Kỳ".

**Sáng ngày 27/11: Thị trường vàng, USD lạng sóng**

Tập đoàn DOJI mở cửa đầu ngày với giá 33,21-33,27 triệu đồng một lượng, gần như không thay đổi so với hôm qua. Cùng lúc, Công ty Vàng bạc đá quý Phú Nhuận - PNJ niêm yết giá mua vào 33,05 triệu đồng, còn giá bán ra ở mức 33,29 triệu đồng. Trên thị trường ngoại tệ, giá USD tiếp tục đứng ở mức cao. Theo đó, tại Vietcombank, giá mua bán sáng nay vẫn duy trì quanh 22.450-22.520 đồng. Các ngân hàng khác có giá tương tự.

**TIN QUỐC TẾ NỔI BẬT**
**Ngày 26/11: Chứng khoán châu Âu tăng mạnh**

Trong khi phố Wall nghỉ lễ, thì chứng khoán châu Âu trở thành ngôi sao trong phiên thứ Năm khi tăng lên mức cao nhất 3 tháng. Chứng khoán châu Âu tăng mạnh khi giới đầu tư kỳ vọng Ngân hàng Trung ương châu Âu (ECB) sẽ tung thêm gói kích thích kinh tế (QE) trong cuộc họp vào tuần tới.

**Ngày 26/11: Dầu thô giảm 53 cent xuống 42,51 USD/thùng**

Giá dầu giảm trước dấu hiệu cho thấy sản lượng dầu thô của Mỹ vẫn ở mức cao bất chấp lượng dầu lưu kho không tăng mạnh như dự đoán và số giàn khoan đang hoạt động tại nước này giảm. Kết thúc phiên giao dịch, giá dầu Brent giao tháng 1/2016 trên sàn ICE Futures Europe giảm 71 cent xuống 45,46 USD/thùng. Giá dầu WTI ngọt nhẹ của Mỹ giao tháng 1/2015 trên sàn New York Mercantile Exchange giảm 53 cent xuống 42,51 USD/thùng.

**TỔNG HỢP DIỄN BIẾN THỊ TRƯỜNG**
**TỔNG QUAN THỊ TRƯỜNG - CHỈ SỐ VNI-INDEX**

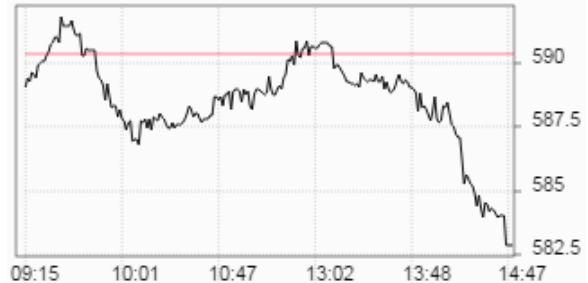
Thay đổi (điểm)	<b>-7,54/-1,28%</b>
Giá trị (điểm)	<b>582.86</b>
Khối lượng (cp)	<b>142,236,204</b>
Giá trị (tỷ đồng)	<b>2,181.58</b>
Số cp tăng giá	<b>70</b>
Số cp giảm giá	<b>159</b>
Số cp đứng giá	<b>80</b>

**TỔNG QUAN THỊ TRƯỜNG - CHỈ SỐ HNX-INDEX**

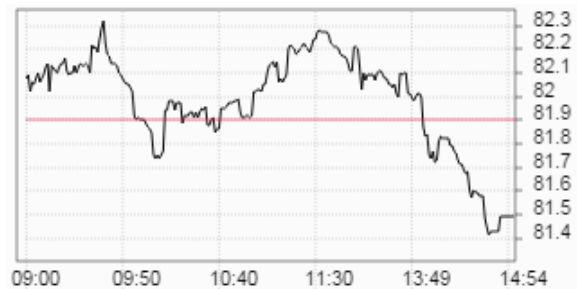
Thay đổi (điểm)	<b>-0,42/-0,51%</b>
Giá trị (điểm)	<b>81.49</b>
Khối lượng (cp)	<b>65,186,240</b>
Giá trị (tỷ đồng)	<b>577.25</b>
Số cp tăng giá	<b>79</b>
Số cp giảm giá	<b>111</b>
Số cp đứng giá	<b>183</b>

**TỔNG QUAN GD NĐTNN**

TỔNG KL (CỔ PHIẾU)	SÀN HCM	SÀN HN
<b>MUA</b>	<b>4,482,090</b>	<b>798,900</b>
<b>BÁN</b>	<b>7,123,270</b>	<b>1,725,267</b>
<b>MUA - BÁN</b>	<b>-2,641,180</b>	<b>-926,367</b>

**DIỄN BIẾN THỊ TRƯỜNG - CHỈ SỐ VN-INDEX**


Mã	Mở	Đóng	Cao	Thấp	KL	Thay đổi
GTT	1.3	1.3	1.3	1.3	540,600	8.3%
VLF	1.4	1.4	1.4	1.4	7,140	7.7%
HOT	35.8	35.8	35.8	35.8	10	6.9%
PNC	11.2	11.2	11.2	11.2	20	6.7%
VNG	11.2	11.2	11.2	11.2	153,240	6.7%

**DIỄN BIẾN THỊ TRƯỜNG - CHỈ SỐ HNX-INDEX**


Mã	Mở	Đóng	Cao	Thấp	KL	Thay đổi
SDG	17.7	17.7	17.7	17.7	100	9.9%
ADC	44.5	44.5	44.5	44.5	100	9.9%
THB	25.5	26.9	26.9	25.5	300	9.8%
LO5	4.5	4.5	4.5	4.5	1,500	9.8%
VC3	22.6	24.8	24.8	22.6	167,400	9.7%

**SÀN HCM và SÀN HN**

Ngày 27/11, khối ngoại bán ròng tổng cộng hơn 56,02 tỷ đồng trên cả hai sàn. Trên sàn HOSE, khối ngoại bán ròng hơn 52,49 tỷ đồng. Trên sàn HNX, khối ngoại bán ròng hơn 3,53 tỷ đồng. Trong đó 5 cổ phiếu nước ngoài mua mạnh nhất trên sàn HNX đó là: CEO (387.200 cp), PVC (126.000 cp), BAM (60.000 cp), WSS (54.000 cp), HLD (25.000 cp). Trong đó 5 cổ phiếu nước ngoài bán mạnh nhất trên sàn HNX đó là: PSI (1.210.200 cp), SHB (189.600 cp), PVS (103.500 cp), VCG (74.400 cp), SCR (65.000 cp).

**PHÂN TÍCH KỸ THUẬT CỔ PHIẾU NỔI BẬT TRONG PHIÊN**
**Mã cổ phiếu VCB - Ngân hàng Thương mại cổ phần Ngoại thương Việt Nam (HOSE)**


Vùng mua:	40 - 42	Vùng chốt lời ngắn hạn:	45 - 47
-----------	---------	-------------------------	---------

**Mã cổ phiếu GAS - Tổng Công ty Khí Việt Nam - CTCP (HOSE)**


Vùng mua:	37 - 43	Vùng chốt lời ngắn hạn:	49 - 50
-----------	---------	-------------------------	---------

**Phân tích**

Giá tham chiếu	45.400 đồng/cổ phiếu
Giá cao nhất	45.400 đồng/cổ phiếu (+0,0)
Giá thấp nhất	44.100 đồng/cổ phiếu (-1,3)
Giá đóng cửa	44.300 đồng/cổ phiếu (-1,1)
KLGD	0,67 triệu cổ phiếu (+68%)

Nhận định: KLGD của VCB duy trì ở mức trung bình và tăng 68% so với phiên hôm trước. Chỉ báo ROC cho tín hiệu tiêu cực. Chỉ báo MACD cho tín hiệu tiêu cực. Đồ thị phân tích kỹ thuật xuất hiện cây nến đỏ cho tín hiệu tiêu cực.

Khuyến nghị: Giải ngân một phần danh mục tại vùng hỗ trợ 40 - 42. Chốt lời ngắn hạn tại vùng 45 - 47.

**Phân tích**

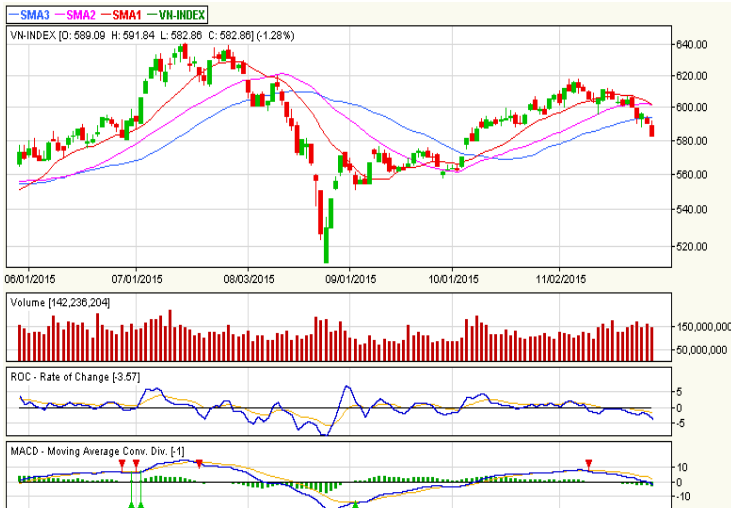
Giá tham chiếu	43.500 đồng/cổ phiếu
Giá cao nhất	43.400 đồng/cổ phiếu (-0,1)
Giá thấp nhất	42.900 đồng/cổ phiếu (-0,6)
Giá đóng cửa	42.900 đồng/cổ phiếu (-0,6)
KLGD	0,24 triệu cổ phiếu (+50%)

Nhận định: KLGD của GAS duy trì ở mức thấp và tăng 50% so với phiên hôm trước. Chỉ báo ROC cho tín hiệu tiêu cực. Chỉ báo MACD cho tín hiệu tiêu cực. Đồ thị phân tích kỹ thuật xuất hiện cây nến đỏ cho tín hiệu tiêu cực. GAS sẽ kiểm tra vùng hỗ trợ 37 - 43 trong thời gian tới.

Khuyến nghị: Giải ngân một phần danh mục tại vùng hỗ trợ 37 - 43. Chốt lời ngắn hạn tại vùng 49 - 50.

## PHÂN TÍCH KỸ THUẬT

### BIỂU ĐỒ VN-INDEX



VN-INDEX	MỐC HỖ TRỢ		MỐC KHÁNG CỰ	
	<b>Mạnh</b>	<b>595 điểm</b>	<b>Mạnh</b>	<b>615 điểm</b>
	<b>Trung bình</b>	<b>590 điểm</b>	<b>Trung bình</b>	<b>610 điểm</b>
	<b>Yếu</b>	<b>585 điểm</b>	<b>Yếu</b>	<b>605 điểm</b>

### BIỂU ĐỒ HNX-INDEX



HNX-INDEX	MỐC HỖ TRỢ		MỐC KHÁNG CỰ	
	<b>Mạnh</b>	<b>80 điểm</b>	<b>Mạnh</b>	<b>83 điểm</b>
	<b>Trung bình</b>	<b>79 điểm</b>	<b>Trung bình</b>	<b>82 điểm</b>
	<b>Yếu</b>	<b>78 điểm</b>	<b>Yếu</b>	<b>81 điểm</b>

### Phân tích kỹ thuật

Các chỉ báo ROC và MACD cho tín hiệu tiêu cực. KLGD của Vn-Index duy trì ở mức cao và giảm 9,8% so với phiên hôm trước. Bên cạnh đó, đồ thị phân tích kỹ thuật của Vn-Index xuất hiện nền đồ dài cho tín hiệu tiêu cực. Xu hướng tăng giá trong ngắn hạn đã bị phá vỡ. Rủi ro điều chỉnh đang tăng lên. Các cổ phiếu bluechips tiếp tục điều chỉnh và tác động tiêu cực đến thị trường.

Khuyến nghị ngắn hạn:

Vùng hỗ trợ gần của Vn-index được dự báo nằm tại 575 - 585 điểm. Đây được xem là điểm mua vào tăng tỷ trọng cổ phiếu trong danh mục.

Tỷ trọng danh mục đề nghị hiện nay là: 80% cash/ 20% stocks.

Khuyến nghị trung hạn: Nhà đầu tư trung và dài hạn tiếp tục nắm giữ cổ phiếu trong danh mục CANSLIM cho đến khi đạt lợi nhuận kỳ vọng.

Chọn cổ phiếu theo phương pháp CANSLIM: VIC, HQC, TIG, IDI, VKC, TLG, ST8, HAG, FIT, DLG.

### Phân tích kỹ thuật

Chỉ báo ROC cho tín hiệu tiêu cực. Chỉ báo MACD cho tín hiệu tiêu cực. KLGD của Hnx-Index duy trì ở mức cao và giảm 8,7% so với phiên hôm trước. Bên cạnh đó, đồ thị phân tích kỹ thuật của Hnx-Index xuất hiện cây nến đồ cho tín hiệu tiêu cực. Xu hướng tăng điểm dài hạn vẫn được duy trì. Các đường trung bình động SMA 15, 30, 45 đang là các đường hỗ trợ ngắn hạn cho Hnx-Index. Tuy nhiên rủi ro điều chỉnh đang tăng lên.

Khuyến nghị ngắn hạn:

Vùng kháng cự gần nhất của Hnx-index được dự báo nằm tại 83 - 83,5 điểm. Đây được xem là điểm bán ra hạ tỷ trọng cổ phiếu trong danh mục.

Vùng hỗ trợ gần của Vn-index được dự báo nằm tại 80 - 80,5 điểm. Đây được xem là điểm mua vào tăng tỷ trọng cổ phiếu trong danh mục.

Tỷ trọng danh mục đề nghị hiện nay là: 80% cash/ 20% stocks.

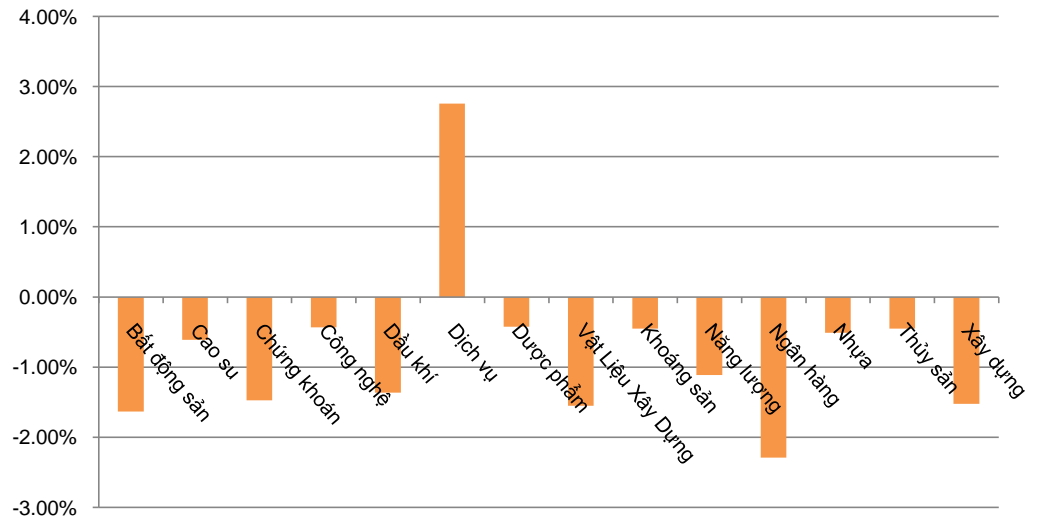
Khuyến nghị trung hạn:

Nhà đầu tư trung và dài hạn tiếp tục nắm giữ cổ phiếu trong danh mục CANSLIM cho đến khi đạt lợi nhuận kỳ vọng.

Chọn cổ phiếu theo phương pháp CANSLIM: VIC, HQC, TIG, IDI, VKC, TLG, ST8, HAG, FIT, DLG.

**DIỄN BIẾN CHỈ SỐ NGÀNH**

Ngành	Thay đổi
Bất động sản	-1.63%
Cao su	-0.61%
Chứng khoán	-1.47%
Công nghệ	-0.43%
Dầu khí	-1.36%
Dịch vụ	2.76%
Dược phẩm	-0.42%
Vật liệu xây dựng	-1.55%
Khoáng sản	-0.45%
Năng lượng	-1.11%
Ngân hàng	-2.29%
Nhựa	-0.51%
Thủy sản	-0.45%
Xây dựng	-1.52%

**BIỂU ĐỒ NGÀNH**

**CHI TIẾT NGÀNH**

Ngành	Mã chứng khoán	Giá tham chiếu	Giá khớp	+/-	%	KLGD
Dịch vụ	OCH	15.8	16.8	1.0	6.3%	2,100
	PAN	30.5	30.5	0.0	0.0%	39,770
	TCT	52.7	52	-0.7	-1.3%	1,300
	DSN	69.5	70	0.5	0.7%	660
	VNC	27	27	0.0	0.0%	5,000
Bất động sản	VIC	43.2	42.6	-0.6	-1.4%	645,100
	HAG	13.1	12.6	-0.5	-3.8%	5,302,160
	REE	25.7	25.4	-0.3	-1.2%	217,410
	KBC	13.4	13.1	-0.3	-2.2%	648,330
	ITA	6.4	6.2	-0.2	-3.1%	3,389,170
Thủy sản	VHC	35.8	35.4	-0.4	-1.1%	56,750
	HVG	13.8	13.5	-0.3	-2.2%	321,780
	VTF	32	32	0.0	0.0%	-
	ABT	53	52.5	-0.5	-0.9%	3,030
	ANV	9.2	9.1	-0.1	-1.1%	18,730

CTCP Chứng Khoán Đông Nam Á - 18 Lý Thường Kiệt, Hoàn Kiếm, HN - ĐT: 04-62753844 - Fax: 04-62753816 - Website: <http://www.aseansc.com.vn>
**CÁC KHUYẾN NGHỊ CÒN MỞ TRẠNG THÁI**

Mã CP	Mua/Bán	Trạng thái	Giá mua/Bán	Giá hiện tại	Giá mục tiêu	Lãi lỗ tiềm năng	Lãi lỗ ghi nhận	Ngày mở TT	Ngày đóng TT
IDI	Mua	Đang mở	6.8	7.7	11	61.8%	13.2%	24/07/2015	
HAG	Mua	Đang mở	15.8	12.6	22	39.2%	-20.3%	13/08/2015	
BVS	Mua	Đang mở	13.8	12.3	18.7	35.5%	-10.9%	13/08/2015	
VND	Mua	Đang mở	14.3	13.2	18	25.9%	-7.7%	14/08/2015	
FIT	Mua	Đang mở	10.1	10.4	14.5	43.6%	3.0%	28/08/2015	
VCG	Mua	Đang mở	10.9	11.7	13.2	21.1%	7.3%	14/09/2015	
TIG	Mua	Đang mở	11.3	11.5	14.8	31.0%	1.8%	14/09/2015	
HQC	Mua	Đang mở	6.4	6.4	12	87.5%	0.0%	16/11/2015	
VIC	Mua	Đang mở	43.3	42.6	50.5	16.6%	-1.6%	24/11/2015	

**CÁC KHUYẾN NGHỊ ĐÃ ĐÓNG TRONG THÁNG**

Mã CP	Mua/Bán	Trạng thái	Giá mua/Bán	Giá hiện tại	Giá mục tiêu	Lãi lỗ tiềm năng	Lãi lỗ ghi nhận	Ngày mở TT	Ngày đóng TT
FPT	Mua	Đóng	44.8	54.5	54.2	21.0%	21.7%	14/08/2015	13/11/2015
TLG	Mua	Đóng	59	87	86.2	46.1%	47.5%	17/04/2015	17/11/2015
ST8	Mua	Đóng	14	21	25	78.6%	50.0%	10/02/2015	11/23/2015
DLG	Mua	Đóng	6.6	9	10	51.5%	36.4%	01/10/2015	27/11/2015
VKC	Mua	Đóng	8.4	10.2	11.4	35.7%	21.4%	28/07/2015	27/11/2015

**BÁO CÁO CÔNG TY (CÁC BÁO CÁO PHÁT HÀNH GẦN NHẤT)**

Tên công ty	Ngày phát hành	Khuyến nghị	Giá mục tiêu	Chi tiết
FIT	27/11/2015	Mua	14.500 đồng/cổ phiếu	<a href="#">Tài xuồng</a>
IDI	25/11/2015	Mua	9.600 đồng/cổ phiếu	<a href="#">Tài xuồng</a>
HAG	19/11/2015	Mua	23.000 đồng/cổ phiếu	<a href="#">Tài xuồng</a>
VCB	16/11/2015	Bán	40.000 đồng/cổ phiếu	<a href="#">Tài xuồng</a>
EIB	12/11/2015	Nắm giữ	11.400 đồng/cổ phiếu	<a href="#">Tài xuồng</a>
CTG	09/11/2015	Nắm giữ	21.200 đồng/cổ phiếu	<a href="#">Tài xuồng</a>
SHB	04/11/2015	Nắm giữ	7.500 đồng/cổ phiếu	<a href="#">Tài xuồng</a>
NDN	02/11/2015	Mua	18.500 đồng/cổ phiếu	<a href="#">Tài xuồng</a>
HQC	28/10/2015	Mua	12.000 đồng/cổ phiếu	<a href="#">Tài xuồng</a>
VNM	26/10/2015	Nắm giữ	121.000 đồng/cổ phiếu	<a href="#">Tài xuồng</a>
DLG	19/10/2015	Mua	13.000 đồng/cổ phiếu	<a href="#">Tài xuồng</a>
ITA	14/10/2015	Mua	8.000 đồng/cổ phiếu	<a href="#">Tài xuồng</a>
VSH	12/10/2015	Nắm giữ	15.500 đồng/cổ phiếu	<a href="#">Tài xuồng</a>
HVG	07/10/2015	Nắm giữ	18.300 đồng/cổ phiếu	<a href="#">Tài xuồng</a>
TPP	05/10/2015	Mua	21.000 đồng/cổ phiếu	<a href="#">Tài xuồng</a>
IJC	30/09/2015	Nắm giữ	8.400 đồng/cổ phiếu	<a href="#">Tài xuồng</a>
TCM	28/09/2015	Nắm giữ	33.100 đồng/cổ phiếu	<a href="#">Tài xuồng</a>
TNG	23/09/2015	Mua	31.300 đồng/cổ phiếu	<a href="#">Tài xuồng</a>
ASM	21/09/2015	Mua	12.200 đồng/cổ phiếu	<a href="#">Tài xuồng</a>
DXG	16/09/2015	Mua	20.100 đồng/cổ phiếu	<a href="#">Tài xuồng</a>
VNC	14/09/2015	Bán	20.100 đồng/cổ phiếu	<a href="#">Tài xuồng</a>

Khuyến nghị	Diễn giải
Kỳ vọng 12 tháng	
Mua	Nếu giá mục tiêu cao hơn giá thị trường trên 15%
Nắm giữ	Nếu giá mục tiêu so với giá thị trường từ -15% đến 15%
Bán	Nếu giá mục tiêu thấp hơn giá thị trường dưới -15%

 Vui lòng xem chi tiết tại: <https://www.aseansc.com.vn/trung-tam-phan-tich/bao-cao-cong-ty>

CTCP Chứng Khoán Đông Nam Á - 18 Lý Thường Kiệt, Hoàn Kiếm, HN - ĐT: 04-62753844 - Fax: 04-62753816 - Website: http://www.aseansc.com.vn

PHÂN TÍCH KỸ THUẬT MỘT SỐ CỔ PHIẾU NỔI BẬT

Mã cổ phiếu FIT - CTCP Đầu tư F.I.T (HOSE)

Mã cổ phiếu DLG - CTCP Tập đoàn Đức Long Gia Lai (HOSE)



Vùng mua: 9.2 - 9.5      Vùng chốt lời ngắn hạn: 10.0 - 11.0

Vùng mua: 7.0 - 7.2      Vùng chốt lời ngắn hạn: 9.0 - 9.5

Mã cổ phiếu VNM - CTCP Sữa Việt Nam (HOSE)

Mã cổ phiếu GMD - CTCP Gemadept (HOSE)



Vùng mua: 99.5 - 105      Vùng chốt lời ngắn hạn: 135 - 140

Vùng mua: 34.7 - 36.5      Vùng chốt lời ngắn hạn: 42 - 44

Mã cổ phiếu FPT - CTCP FPT (HOSE)

Mã cổ phiếu SSI - CTCP Chứng khoán Sài Gòn (HOSE)



Vùng mua: 45 - 46      Vùng chốt lời ngắn hạn: 52 - 54

Vùng mua: 24 - 25      Vùng chốt lời ngắn hạn: 26.5 - 27

CTCP Chứng Khoán Đông Nam Á - 18 Lý Thường Kiệt, Hoàn Kiếm, HN - ĐT: 04-62753844 - Fax: 04-62753816 - Website: <http://www.aseansc.com.vn>

ĐỒ THỊ PHÂN TÍCH KỸ THUẬT MỘT SỐ CỔ PHIẾU NỔI BẬT

Mã cổ phiếu HCM - CTCP Chứng khoán Thành phố Hồ Chí Minh (HOSE)



Mã cổ phiếu ASM - CTCP Tập đoàn Sao Mai (HOSE)



Vùng mua: 36 - 37      Vùng chốt lời ngắn hạn: 40 - 41

Vùng mua: 9.9 - 10.7      Vùng chốt lời ngắn hạn: 13 - 14

Mã cổ phiếu MSN - CTCP Tập đoàn MaSan (HOSE)



Mã cổ phiếu VIC - CTCP Tập đoàn Vingroup (HOSE)



Vùng mua: 72 - 74      Vùng chốt lời ngắn hạn: 78 - 80

Vùng mua: 41.5 - 42.5      Vùng chốt lời ngắn hạn: 50 - 52

Mã cổ phiếu HAG - CTCP Hoàng Anh Gia Lai (HOSE)



Mã cổ phiếu TIG - Tập đoàn Đầu tư Thăng Long (HNX)



Vùng mua: 14 - 15      Vùng chốt lời ngắn hạn: 17 - 18

Vùng mua: 10.9 - 11.5      Vùng chốt lời ngắn hạn: 12.5 - 13

**LỊCH SỰ KIỆN CHỨNG KHOÁN**

Ngày GDKHQ	Ngày ĐKCC	Ngày TH	Mã CK	Sàn	Nội dung sự kiện	Giá HT	Thay đổi
27/11/2015	1/12/2015	15/12/2015	DAE	HNX	Trả cổ tức đợt 1/2015 bằng tiền, 1,600 đồng/CP	15.2	0 (0%)
27/11/2015	1/12/2015		DAE	HNX	Hợp ĐHCĐ thường niên năm 2016	15.2	0 (0%)
		27/11/2015	VIC	HOSE	Niêm yết cổ phiếu bổ sung - 12,135,483 CP	42.5	-0.7 (-1.62%)
		27/11/2015	CTS	HNX	Giao dịch bổ sung - 4,736,938 CP	7.4	0 (0%)
27/11/2015	1/12/2015	15/12/2015	DVC	UPCoM	Trả cổ tức đợt 1/2015 bằng tiền, 600 đồng/CP	9.1	0 (0%)
27/11/2015	1/12/2015	31/12/2015	ARM	HNX	Trả cổ tức đợt 1/2015 bằng tiền, 1,000 đồng/CP	26	0 (0%)
27/11/2015	1/12/2015	17/12/2015	HAD	HNX	Trả cổ tức đợt 1/2015 bằng tiền, 1,000 đồng/CP	41	-0.8 (-1.91%)
27/11/2015	1/12/2015		CCL	HOSE	Trả cổ tức bằng cổ phiếu, tỷ lệ 5%	3.1	0 (0%)
		27/11/2015	STK	HOSE	Niêm yết cổ phiếu bổ sung - 4,230,499 CP	32	0 (0%)
30/11/2015	2/12/2015	15/12/2015	TVC	HNX	Trả cổ tức đợt 1/2015 bằng tiền, 600 đồng/CP	11.8	-0.7 (-5.6%)
30/11/2015	2/12/2015		TVC	HNX	Thực hiện quyền mua cổ phiếu phát hành thêm, tỷ lệ 2:1, giá 10.000 đồng/CP	11.8	-0.7 (-5.6%)
30/11/2015	2/12/2015	23/12/2015	ADP	UPCoM	Trả cổ tức đợt 3/2015 bằng tiền, 500 đồng/CP	23	0 (0%)
30/11/2015	2/12/2015	7/1/2016	TLG	HOSE	Trả cổ tức đợt 1/2015 bằng tiền, 1,000 đồng/CP	83	-2 (-2.35%)
30/11/2015	2/12/2015		TLG	HOSE	Lấy ý kiến cổ đông bằng văn bản	83	-2 (-2.35%)
30/11/2015	2/12/2015	14/12/2015	CGP	UPCoM	Hợp ĐHCĐ bất thường năm 2015	4.6	-0.7 (-13.21%)
30/11/2015	2/12/2015		VFG	HOSE	Lấy ý kiến cổ đông bằng văn bản	57	-2.5 (-4.2%)
		30/11/2015	DC4	HNX	Giao dịch bổ sung - 262,215 CP	6.7	0 (0%)
		1/12/2015	DNM	HNX	Giao dịch bổ sung - 208,457 CP	29	2.3 (8.61%)
1/12/2015	3/12/2015		CTT	HNX	Thưởng cổ phiếu, tỷ lệ 20:3	7.7	-0.1 (-1.28%)
1/12/2015	3/12/2015		ACM	HNX	Hợp ĐHCĐ bất thường năm 2015	4.9	-0.3 (-5.77%)

**ĐIỀU KIỆN SỬ DỤNG  
BẢN TIN**

Bản tin nhận định thị trường này được Công ty Chứng khoán Đông Nam Á cung cấp cho một bộ phận khách hàng nhất định có mở tài khoản tại Công ty. Mọi sự cung cấp khi chưa được sự đồng ý của Công ty đều bị coi là vi phạm bản quyền của Asean Securities.

**KHUYẾN CÁO**

Nội dung trong bản tin này được Công ty Chứng khoán Đông Nam Á tổng hợp và phân tích từ các nguồn thông tin đại chúng được xem là đáng tin cậy và chỉ đơn thuần phục vụ mục đích tham khảo. Công ty Chứng khoán Đông Nam Á không chịu trách nhiệm với bất kỳ quyết định mua hay bán khi khách hàng sử dụng các thông tin trên.