

TỔNG HỢP THÔNG TIN TRONG NGÀY
THÔNG TIN DOANH NGHIỆP

DXG: CTCP Bảo hiểm Hùng Vương đăng ký mua 500.000 cp

DXG - CTCP Dịch vụ và Xây dựng Địa ốc Đất Xanh - CTCP Bảo hiểm Hùng Vương, tổ chức có liên quan đến ông Trần Việt Anh, Thành viên HĐQT đăng ký mua 500.000 cổ phiếu DXG. Giao dịch thực hiện theo phương thức khớp lệnh hoặc thỏa thuận, dự kiến thời gian giao dịch là từ ngày 1/12 đến 31/12.

DIC: Thành viên HĐQT kiêm Tổng Giám đốc đăng ký mua 300.000 cp

DIC - CTCP Đầu tư và Thương mại DIC - Bà Lê Thị Thúy Nga, Thành viên HĐQT kiêm Tổng Giám đốc đăng ký mua 300.000 cổ phiếu DIC. Giao dịch thực hiện theo phương thức khớp lệnh và thỏa thuận, thời gian giao dịch từ ngày 3/12 đến 31/12.

NDX: CTCP Đầu tư Phát triển Nhà Đà Nẵng (NDN) đăng ký bán 515.841 cp

NDX - CTCP Xây lắp Phát triển Nhà Đà Nẵng - CTCP Đầu tư Phát triển Nhà Đà Nẵng (NDN) đăng ký bán 515.841 cp trong khoảng thời gian từ 03 - 31/12/2015. Được biết, trước giao dịch, NDN đang nắm giữ hơn 1,2 triệu cp (tỷ lệ 27,58%).

PCG: Chủ tịch HĐQT đăng ký bán toàn bộ 119.000 cp

PCG - CTCP Đầu tư Phát triển Gas Đô Thị - Ông Văn Tuấn Anh - Chủ tịch HĐQT đăng ký bán toàn bộ 119.000 cp (tỷ lệ 0,63%) theo phương thức giao dịch thỏa thuận và khớp lệnh nhằm giải quyết nhu cầu tài chính cá nhân. Thời gian thực hiện giao dịch dự kiến từ ngày 07/12/2015 đến 28/12/2015.

TỔNG QUAN TTCK QUỐC TẾ

KHU VỰC	CHỈ SỐ	+/-	ĐIỂM
MỸ	Dow Jones	-78.57	17,719.92
	Nasdaq	-18.86	5,108.67
	S&P 500	-9.70	2,080.41
CHÂU ÂU	FTSE 100	31.69	6,387.78
	DAX	8.25	11,390.48
	CAC 40	2.06	4,959.66
CHÂU Á	Nikkei 225	264.93	20,012.40
	Hang Seng	384.93	22,381.35
	Shanghai	10.90	3,456.31

(Nguồn: Stockbiz.vn; Vietstock.vn; Cafef.vn; Ndh.vn;...)

(Cập nhật 17h20 ngày 01/12/2015)

TIN KINH TẾ TRONG NƯỚC NỔI BẬT
PMI của Việt Nam xuống dưới 50 điểm lần thứ hai trong vòng 3 tháng

Hãng Nikkei ngày 1/12 công bố báo cáo cho thấy Chỉ số nhà quản trị mua hàng (PMI) của Việt Nam – một chỉ số tổng hợp tình trạng ngành sản xuất - đã giảm xuống 49,4 điểm trong tháng 11 từ mức 50,1 điểm của tháng 10. Đây là lần thứ hai trong vòng 3 tháng qua chỉ số PMI tuột khỏi mốc 50 điểm – cho điều kiện kinh doanh của các công ty ngành sản xuất của Việt Nam bị suy giảm nhẹ. Hãng Nikkei cho biết các điều kiện kinh doanh ở Việt Nam đã kém đi một chút trong tháng 11 khi số lượng đơn đặt hàng mới và việc làm đã giảm nhẹ, trong khi sản xuất vẫn ở mức độ như trong tháng 10.

Hàn Quốc thông qua FTA với Việt Nam

Hiệp định tự do thương mại với Việt Nam vừa được Quốc hội Hàn Quốc thông qua với những nội dung xóa bỏ hàng chục nghìn dòng thuế quan nhập khẩu cho hai nước. Hãng thông tin Yonhap đưa tin, Quốc hội Hàn Quốc đã phê chuẩn Hiệp định tự do thương mại với Việt Nam (VKFTA) sau nửa năm kể từ ngày hai bên ký kết FTA. Ngoài FTA với Việt Nam, đợt này Quốc hội Hàn Quốc cũng thông qua hiệp định với Trung Quốc và Newzealand.

Từ 01/12, giá gas tăng thêm 16,500 đồng/bình

Kể từ 7h30 ngày 01/12/2015, Saigon Petro công bố giá bán lẻ gas SP tại các cửa hàng gas giao đến người tiêu dùng tối đa tùy theo khu vực với mức 308,500 đồng/bình 12 kg và 115,700 đồng/bình 45 kg, Như vậy, giá gas sẽ tăng 1,375 đồng/kg, tương đương 16,500 đồng/bình 12 kg so với tháng trước. Theo báo điện tử Chính phủ, giá gas trong nước được điều chỉnh tăng là do giá gas nhập khẩu thế giới liên tục tăng mạnh. Cụ thể, giá gas nhập khẩu tháng 12 ở mức 467.5 USD/tấn, tăng 52.5 USD/tấn so với giá nhập khẩu gas tháng 11.

Sáng ngày 01/12: Vàng và USD cùng tăng

Mở cửa ngày đầu tiên của tháng 12, Tập đoàn DOJI công bố giá mua bán vàng miếng SJC tăng 80.000 đồng bán ra và mua vào so với cuối ngày hôm qua, lên 33,06-33,12 triệu đồng một lượng. Trên thị trường ngoại tệ, giá đôla Mỹ sau vài ngày ổn định quanh mốc 22.450-22.520 đồng, cuối ngày hôm qua và sáng nay đã quay đầu tăng trở lại. Theo đó, Vietcombank công bố giá mua bán lúc 9h dao động quanh 22.470-22.540 đồng, tăng 20 đồng so với sáng 30/11. Các ngân hàng khác có giá tương tự.

TIN QUỐC TẾ NỔI BẬT
Ngày 30/11: Chứng khoán Mỹ mở đầu tuần mới không mấy khả quan

Chứng khoán Mỹ mở đầu tuần mới không mấy khả quan khi cả 3 chỉ số chính có phiên giảm điểm thứ 2 liên tiếp do tác động của nhóm cổ phiếu y tế và bán lẻ. Mùa mua sắm năm nay có vẻ không mấy khả quan, khiến chỉ số S&P bán lẻ giảm 1%. Nhà đầu tư phố Wall cũng thận trọng để chờ đợi các thông tin quan trọng trong tuần. Đầu tiên là bài phát biểu của bà Janet Yellen, Chủ tịch Fed, sau đó là bảng lương phi nông nghiệp sẽ được công bố vào ngày cuối tuần.

Ngày 30/11: Dầu thô giảm 3,1%, xuống 41,71 USD/thùng

Giá dầu giảm sau khi số liệu của chính phủ Mỹ cho thấy sản lượng dầu thô của nước này giảm chậm hơn dự đoán. Kết thúc phiên giao dịch, giá dầu Brent giao tháng 1/2016 trên sàn ICE Futures Europe giảm 25 cent, tương ứng 0,6%, xuống 44,61 USD/thùng. Cả tháng 11, giá giảm 10%. Giá dầu WTI ngọt nhẹ của Mỹ giao tháng 1/2015 trên sàn New York Mercantile Exchange giảm 6 cent, tương đương 0,1%, xuống 41,65 USD/thùng. Cả tháng 11 giá giảm 11%, mức giảm hàng tháng lớn nhất kể từ tháng 7.

TỔNG HỢP DIỄN BIẾN THỊ TRƯỜNG
TỔNG QUAN THỊ TRƯỜNG - CHỈ SỐ VNI-INDEX

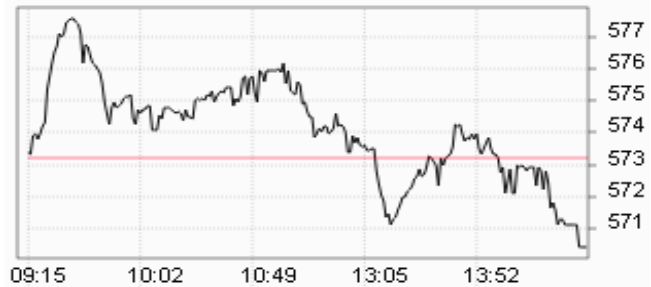
Thay đổi (điểm)	-2,79/-0,49%
Giá trị (điểm)	570.41
Khối lượng (cp)	116,017,846
Giá trị (tỷ đồng)	1,893.50
Số cp tăng giá	101
Số cp giảm giá	106
Số cp đứng giá	102

TỔNG QUAN THỊ TRƯỜNG - CHỈ SỐ HNX-INDEX

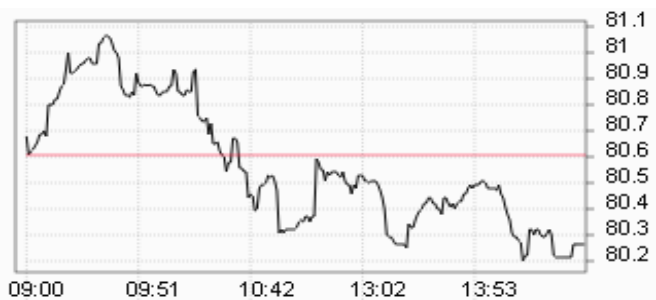
Thay đổi (điểm)	-0,35/-0,43%
Giá trị (điểm)	80.26
Khối lượng (cp)	36,709,066
Giá trị (tỷ đồng)	343.05
Số cp tăng giá	75
Số cp giảm giá	97
Số cp đứng giá	201

TỔNG QUAN GD NĐTNN

TỔNG KL (CỔ PHIẾU)	SÀN HCM	SÀN HN
MUA	2,775,371	742,700
BÁN	7,840,316	527,050
MUA - BÁN	-5,064,945	215,650

DIỄN BIẾN THỊ TRƯỜNG - CHỈ SỐ VN-INDEX


Mã	Mở	Đóng	Cao	Thấp	KL	Thay đổi
KTB	1.2	1.2	1.2	1.1	135,340	9.1%
SCD	38.7	41.4	41.4	38.7	30	7.0%
COM	49.1	49.1	49.1	49.1	10	7.0%
TMP	28.1	29.2	29.2	28.1	9,700	7.0%
VNG	10.2	11.3	11.3	10	132,710	6.6%

DIỄN BIẾN THỊ TRƯỜNG - CHỈ SỐ HNX-INDEX


Mã	Mở	Đóng	Cao	Thấp	KL	Thay đổi
PSC	12.1	12.1	12.1	12.1	100	10.0%
L43	5.5	5.5	5.5	5.5	100	10.0%
KHB	3.1	3.3	3.3	3	1,076,663	10.0%
PSI	7.1	7.8	7.8	7.1	6,000	9.9%
TVC	12.2	13.4	13.4	11.9	520,200	9.8%

SÀN HCM và SÀN HN

Ngày 01/12, khối ngoại bán ròng tổng cộng hơn 100,4 tỷ đồng trên cả hai sàn. Trên sàn HOSE, khối ngoại bán ròng hơn 102,69 tỷ đồng. Trên sàn HNX, khối ngoại mua ròng hơn 2,29 tỷ đồng. Trong đó 5 cổ phiếu nước ngoài mua mạnh nhất trên sàn HNX đó là: TIG (300.000 cp), VKC (124.500 cp), PVC (78.000 cp), PVS (40.000 cp), VE1 (39.000 cp). Trong đó 5 cổ phiếu nước ngoài bán mạnh nhất trên sàn HNX đó là: SHB (189.300 cp), PVS (114.800 cp), WSS (100.000 cp), VCG (74.400 cp), LAS (20.000 cp).

PHÂN TÍCH KỸ THUẬT CỔ PHIẾU NỔI BẬT TRONG PHIÊN
Mã cổ phiếu VCB - Ngân hàng Thương mại cổ phần Ngoại thương Việt Nam (HOSE)


Vùng mua:	40 - 42	Vùng chốt lời ngắn hạn:	45 - 47
-----------	---------	-------------------------	---------

Mã cổ phiếu GAS - Tổng Công ty Khí Việt Nam - CTCP (HOSE)


Vùng mua:	37 - 40.5	Vùng chốt lời ngắn hạn:	49 - 50
-----------	-----------	-------------------------	---------

Phân tích

Giá tham chiếu	42.900 đồng/cổ phiếu
Giá cao nhất	43.400 đồng/cổ phiếu (+0,5)
Giá thấp nhất	42.000 đồng/cổ phiếu (-0,9)
Giá đóng cửa	42.100 đồng/cổ phiếu (-0,8)
KLGD	0,88 triệu cổ phiếu (-9%)

Nhận định: KLGD của VCB duy trì ở mức cao và tăng 45% so với phiên hôm trước. Chỉ báo ROC cho tín hiệu tiêu cực. Chỉ báo MACD cho tín hiệu tiêu cực. Đồ thị phân tích kỹ thuật xuất hiện cây nến đỡ dài cho tín hiệu tiêu cực.

Khuyến nghị: Giải ngân một phần danh mục tại vùng hỗ trợ 40 - 42. Chốt lời ngắn hạn tại vùng 45 - 47.

Phân tích

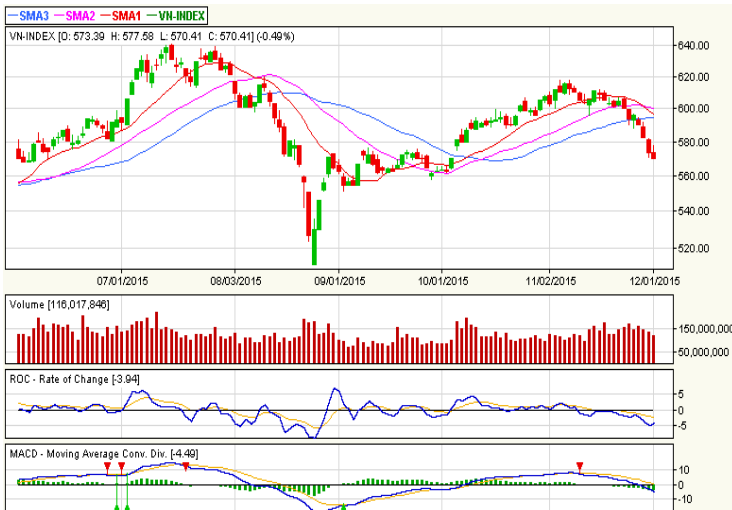
Giá tham chiếu	41.200 đồng/cổ phiếu
Giá cao nhất	41.800 đồng/cổ phiếu (+0,6)
Giá thấp nhất	41.000 đồng/cổ phiếu (-0,2)
Giá đóng cửa	41.000 đồng/cổ phiếu (-0,2)
KLGD	0,28 triệu cổ phiếu (-42,9%)

Nhận định: KLGD của GAS duy trì ở mức thấp và giảm 42,9% so với phiên hôm trước. Chỉ báo ROC cho tín hiệu tiêu cực. Chỉ báo MACD cho tín hiệu tiêu cực. Đồ thị phân tích kỹ thuật xuất hiện cây nến đỡ dài cho tín hiệu tiêu cực. GAS sẽ kiểm tra vùng hỗ trợ 37 - 43 trong thời gian tới.

Khuyến nghị: Giải ngân một phần danh mục tại vùng hỗ trợ 37 - 40.5. Chốt lời ngắn hạn tại vùng 49 - 50.

PHÂN TÍCH KỸ THUẬT

BIỂU ĐỒ VN-INDEX



VN-INDEX	MỐC HỖ TRỢ		MỐC KHÁNG CỰ	
	Mạnh	575 điểm	Mạnh	615 điểm
	Trung bình	565 điểm	Trung bình	610 điểm
	Yếu	560 điểm	Yếu	605 điểm

BIỂU ĐỒ HNX-INDEX



HNX-INDEX	MỐC HỖ TRỢ		MỐC KHÁNG CỰ	
	Mạnh	80,5 điểm	Mạnh	83 điểm
	Trung bình	80 điểm	Trung bình	82 điểm
	Yếu	78 điểm	Yếu	81 điểm

Phân tích kỹ thuật

Các chỉ báo ROC và MACD cho tín hiệu tiêu cực. KLGD của Vn-Index duy trì ở mức trung bình và giảm 12,7% so với phiên hôm trước. Bên cạnh đó, đồ thị phân tích kỹ thuật của Vn-Index xuất hiện nền đồ cho tín hiệu tiêu cực. Xu hướng tăng giá trong ngắn hạn đã bị phá vỡ. Rủi ro điều chỉnh đang tăng lên. Các cổ phiếu bluechips tiếp tục điều chỉnh và tác động tiêu cực đến thị trường.

Khuyến nghị ngắn hạn:

Vùng hỗ trợ gần của Vn-index được dự báo nằm tại 565 - 575 điểm. Đây được xem là điểm mua vào tăng tỷ trọng cổ phiếu trong danh mục.

Tỷ trọng danh mục đề nghị hiện nay là: 70% cash/ 30% stocks.

Khuyến nghị trung hạn: Nhà đầu tư trung và dài hạn tiếp tục nắm giữ cổ phiếu trong danh mục CANSLIM cho đến khi đạt lợi nhuận kỳ vọng.

Chọn cổ phiếu theo phương pháp CANSLIM: VIC, HQC, TIG, IDI, VKC, TLG, ST8, HAG, FIT, DLG.

Phân tích kỹ thuật

Chỉ báo ROC cho tín hiệu tiêu cực. Chỉ báo MACD cho tín hiệu tiêu cực. KLGD của Hnx-Index duy trì ở mức thấp và giảm 26,6% so với phiên hôm trước. Bên cạnh đó, đồ thị phân tích kỹ thuật của Hnx-Index xuất hiện cây nến đồ cho tín hiệu tiêu cực. Xu hướng tăng giá trong ngắn hạn đã bị phá vỡ. Rủi ro điều chỉnh đang tăng lên. Các cổ phiếu bluechips tiếp tục điều chỉnh và tác động tiêu cực đến thị trường.

Khuyến nghị ngắn hạn:

Vùng hỗ trợ gần của Vn-index được dự báo nằm tại 80 - 80,5 điểm. Đây được xem là điểm mua vào tăng tỷ trọng cổ phiếu trong danh mục.

Tỷ trọng danh mục đề nghị hiện nay là: 70% cash/ 30% stocks.

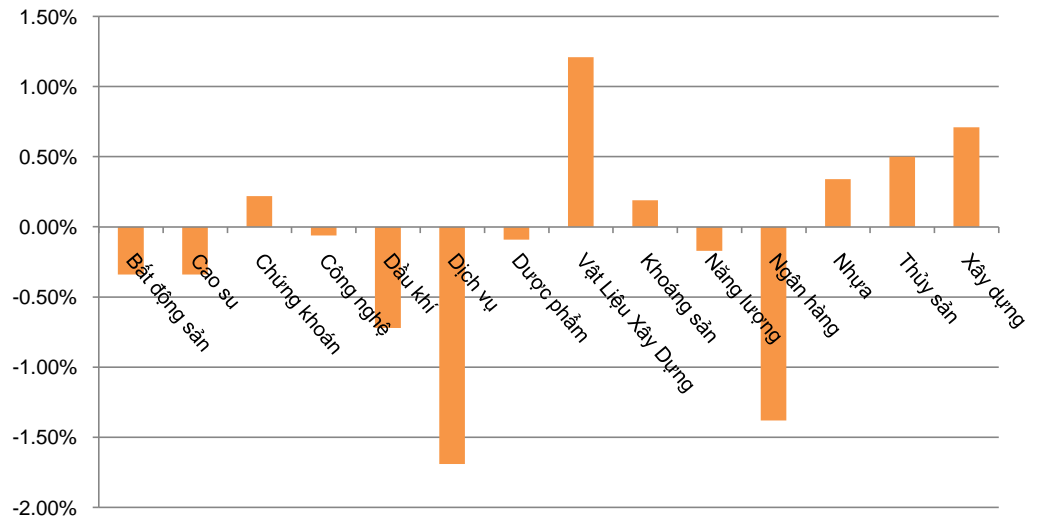
Khuyến nghị trung hạn:

Nhà đầu tư trung và dài hạn tiếp tục nắm giữ cổ phiếu trong danh mục CANSLIM cho đến khi đạt lợi nhuận kỳ vọng.

Chọn cổ phiếu theo phương pháp CANSLIM: VIC, HQC, TIG, IDI, VKC, TLG, ST8, HAG, FIT, DLG.

DIỄN BIẾN CHỈ SỐ NGÀNH

Ngành	Thay đổi
Bất động sản	-0.34%
Cao su	-0.34%
Chứng khoán	0.22%
Công nghệ	-0.06%
Dầu khí	-0.72%
Dịch vụ	-1.69%
Dược phẩm	-0.09%
Vật liệu xây dựng	1.21%
Khoáng sản	0.19%
Năng lượng	-0.17%
Ngân hàng	-1.38%
Nhựa	0.34%
Thủy sản	0.50%
Xây dựng	0.71%

BIỂU ĐỒ NGÀNH

CHI TIẾT NGÀNH

Ngành	Mã chứng khoán	Giá tham chiếu	Giá khớp	+/-	%	KLGD
Dịch vụ	OCH	16.8	16	-0.8	-4.8%	1,200
	PAN	30.5	30.5	0.0	0.0%	22,090
	TCT	51.9	51.7	-0.2	-0.4%	5,300
	DSN	69.5	69.5	0.0	0.0%	580
	HOT	35.8	35.8	0.0	0.0%	-
Vật liệu xây dựng	HT1	25.9	26.7	0.8	3.1%	35,640
	VCS	71.1	70.9	-0.2	-0.3%	42,700
	BCC	14.6	14.5	-0.1	-0.7%	92,300
	BTS	8.5	8.5	0.0	0.0%	7,100
	NNC	53.5	55.5	2.0	3.7%	5,240
Ngân hàng	VCB	42.9	42.1	-0.8	-1.9%	880,030
	CTG	18.4	18.3	-0.1	-0.5%	576,900
	BVH	54	52	-2.0	-3.7%	356,110
	ACB	19.4	19.4	0.0	0.0%	70,500
	MBB	14.1	14.2	0.1	0.7%	691,030

CTCP Chứng Khoán Đông Nam Á - 18 Lý Thường Kiệt, Hoàn Kiếm, HN - ĐT: 04-62753844 - Fax: 04-62753816 - Website: <http://www.aseansc.com.vn>
CÁC KHUYẾN NGHỊ CÒN MỞ TRẠNG THÁI

Mã CP	Mua/Bán	Trạng thái	Giá mua/Bán	Giá hiện tại	Giá mục tiêu	Lãi lỗ tiềm năng	Lãi lỗ ghi nhận	Ngày mở TT	Ngày đóng TT
HAG	Mua	Đang mở	15.8	12	22	39.2%	-24.1%	13/08/2015	
FIT	Mua	Đang mở	10.1	9.5	14.5	43.6%	-5.9%	28/08/2015	
TIG	Mua	Đang mở	11.3	11.3	14.8	31.0%	0.0%	14/09/2015	
HQC	Mua	Đang mở	6.4	6.3	12	87.5%	-1.6%	16/11/2015	
VIC	Mua	Đang mở	43.3	42.8	50.5	16.6%	-1.2%	24/11/2015	

CÁC KHUYẾN NGHỊ ĐÃ ĐÓNG TRONG THÁNG

Mã CP	Mua/Bán	Trạng thái	Giá mua/Bán	Giá hiện tại	Giá mục tiêu	Lãi lỗ tiềm năng	Lãi lỗ ghi nhận	Ngày mở TT	Ngày đóng TT
FPT	Mua	Đóng	44.8	54.5	54.2	21.0%	21.7%	14/08/2015	13/11/2015
TLG	Mua	Đóng	59	87	86.2	46.1%	47.5%	17/04/2015	17/11/2015
ST8	Mua	Đóng	14	21	25	78.6%	50.0%	10/02/2015	23/11/2015
DLG	Mua	Đóng	6.6	9	10	51.5%	36.4%	01/10/2015	27/11/2015
VKC	Mua	Đóng	8.4	10.2	11.4	35.7%	21.4%	28/07/2015	27/11/2015
IDI	Mua	Đóng	6.8	7.7	11	61.8%	13.2%	24/07/2015	27/11/2015
VCG	Mua	Đang mở	10.9	11.7	13.2	21.1%	7.3%	14/09/2015	27/11/2015

BÁO CÁO CÔNG TY (CÁC BÁO CÁO PHÁT HÀNH GẦN NHẤT)

Tên công ty	Ngày phát hành	Khuyến nghị	Giá mục tiêu	Chi tiết
FIT	27/11/2015	Mua	14.500 đồng/cổ phiếu	Tài xuống
IDI	25/11/2015	Mua	9.600 đồng/cổ phiếu	Tài xuống
HAG	19/11/2015	Mua	23.000 đồng/cổ phiếu	Tài xuống
VCB	16/11/2015	Bán	40.000 đồng/cổ phiếu	Tài xuống
EIB	12/11/2015	Nắm giữ	11.400 đồng/cổ phiếu	Tài xuống
CTG	09/11/2015	Nắm giữ	21.200 đồng/cổ phiếu	Tài xuống
SHB	04/11/2015	Nắm giữ	7.500 đồng/cổ phiếu	Tài xuống
NDN	02/11/2015	Mua	18.500 đồng/cổ phiếu	Tài xuống
HQC	28/10/2015	Mua	12.000 đồng/cổ phiếu	Tài xuống
VNM	26/10/2015	Nắm giữ	121.000 đồng/cổ phiếu	Tài xuống
DLG	19/10/2015	Mua	13.000 đồng/cổ phiếu	Tài xuống
ITA	14/10/2015	Mua	8.000 đồng/cổ phiếu	Tài xuống
VSH	12/10/2015	Nắm giữ	15.500 đồng/cổ phiếu	Tài xuống
HVG	07/10/2015	Nắm giữ	18.300 đồng/cổ phiếu	Tài xuống
TPP	05/10/2015	Mua	21.000 đồng/cổ phiếu	Tài xuống
IJC	30/09/2015	Nắm giữ	8.400 đồng/cổ phiếu	Tài xuống
TCM	28/09/2015	Nắm giữ	33.100 đồng/cổ phiếu	Tài xuống
TNG	23/09/2015	Mua	31.300 đồng/cổ phiếu	Tài xuống
ASM	21/09/2015	Mua	12.200 đồng/cổ phiếu	Tài xuống
DXG	16/09/2015	Mua	20.100 đồng/cổ phiếu	Tài xuống
VNC	14/09/2015	Bán	20.100 đồng/cổ phiếu	Tài xuống

Khuyến nghị	Diễn giải
Kỳ vọng 12 tháng	
Mua	Nếu giá mục tiêu cao hơn giá thị trường trên 15%
Nắm giữ	Nếu giá mục tiêu so với giá thị trường từ -15% đến 15%
Bán	Nếu giá mục tiêu thấp hơn giá thị trường dưới -15%

 Vui lòng xem chi tiết tại: <https://www.aseansc.com.vn/trung-tam-phan-tich/bao-cao-cong-ty>

CTCP Chứng Khoán Đông Nam Á - 18 Lý Thường Kiệt, Hoàn Kiếm, HN - ĐT: 04-62753844 - Fax: 04-62753816 - Website: http://www.aseansc.com.vn

PHÂN TÍCH KỸ THUẬT MỘT SỐ CỔ PHIẾU NỔI BẬT

Mã cổ phiếu FIT - CTCP Đầu tư F.I.T (HOSE)

Mã cổ phiếu DLG - CTCP Tập đoàn Đức Long Gia Lai (HOSE)



Vùng mua: 9.2 - 9.5 Vùng chốt lời ngắn hạn: 10.0 - 11.0

Vùng mua: 7.0 - 7.2 Vùng chốt lời ngắn hạn: 9.0 - 9.5

Mã cổ phiếu VNM - CTCP Sữa Việt Nam (HOSE)

Mã cổ phiếu GMD - CTCP Gemadept (HOSE)



Vùng mua: 99.5 - 105 Vùng chốt lời ngắn hạn: 135 - 140

Vùng mua: 34.7 - 36.5 Vùng chốt lời ngắn hạn: 42 - 44

Mã cổ phiếu FPT - CTCP FPT (HOSE)

Mã cổ phiếu SSI - CTCP Chứng khoán Sài Gòn (HOSE)



Vùng mua: 47 - 48.5 Vùng chốt lời ngắn hạn: 52 - 54

Vùng mua: 22.5 - 23 Vùng chốt lời ngắn hạn: 26.5 - 27

CTCP Chứng Khoán Đông Nam Á - 18 Lý Thường Kiệt, Hoàn Kiếm, HN - ĐT: 04-62753844 - Fax: 04-62753816 - Website: <http://www.aseansc.com.vn>

ĐỒ THỊ PHÂN TÍCH KỸ THUẬT MỘT SỐ CỔ PHIẾU NỔI BẬT

Mã cổ phiếu HCM - CTCP Chứng khoán Thành phố Hồ Chí Minh (HOSE)



Mã cổ phiếu ASM - CTCP Tập đoàn Sao Mai (HOSE)



Vùng mua: 31 - 32 Vùng chốt lời ngắn hạn: 40 - 41

Vùng mua: 9.9 - 10.7 Vùng chốt lời ngắn hạn: 13 - 14

Mã cổ phiếu MSN - CTCP Tập đoàn MaSan (HOSE)



Mã cổ phiếu VIC - CTCP Tập đoàn Vingroup (HOSE)



Vùng mua: 65 - 70 Vùng chốt lời ngắn hạn: 78 - 80

Vùng mua: 41.5 - 42.5 Vùng chốt lời ngắn hạn: 50 - 52

Mã cổ phiếu HAG - CTCP Hoàng Anh Gia Lai (HOSE)



Mã cổ phiếu TIG - Tập đoàn Đầu tư Thăng Long (HNX)



Vùng mua: 13-Dec Vùng chốt lời ngắn hạn: 14 - 15

Vùng mua: 10.9 - 11.5 Vùng chốt lời ngắn hạn: 12.5 - 13

LỊCH SỰ KIỆN CHỨNG KHOÁN

Ngày GDKHQ	Ngày ĐKCC	Ngày TH	Mã CK	Sàn	Nội dung sự kiện	Giá HT	Thay đổi
		1/12/2015	PNC	HOSE	Đưa cổ phiếu vào diện cảnh báo	11.9	0.7 (6.25%)
		1/12/2015	PNC	HOSE	Đưa cổ phiếu vào diện cảnh báo	11.9	0.7 (6.25%)
		1/12/2015	DNM	HNX	Giao dịch bổ sung - 208,457 CP	26.1	-2.9 (-10%)
12/1/2015	12/3/2015	11/1/2016	NDN	HNX	Trả cổ tức đợt 2/2015 bằng tiền, 700 đồng/CP	11.2	0 (0%)
12/1/2015	12/3/2015		NDN	HNX	Thực hiện quyền mua cổ phiếu phát hành thêm, tỷ lệ 10:6, giá 10.000 đồng/CP	11.2	0 (0%)
12/1/2015	12/3/2015		CTT	HNX	Thưởng cổ phiếu, tỷ lệ 20:3	7.1	0.5 (7.58%)
		1/12/2015	KCB	UPCoM	Giao dịch lần đầu - 8,000,000 CP	9.4	0 (0%)
		1/12/2015	FID	HNX	Giao dịch bổ sung - 999,999 CP	10.9	-0.1 (-0.91%)
1/12/2015	3/12/2015		FID	HNX	Họp ĐHCĐ bất thường năm 2015	10.9	-0.1 (-0.91%)
1/12/2015	3/12/2015		ACM	HNX	Họp ĐHCĐ bất thường năm 2015	4.8	0.2 (4.35%)
		1/12/2015	TPS	UPCoM	Giao dịch lần đầu - 1,600,000 CP	19.5	1 (5.41%)
		2/12/2015	SKG	HOSE	Niêm yết cổ phiếu bổ sung - 479,940 CP	88.5	0.5 (0.57%)
		2/12/2015	STK	HOSE	Giao dịch bổ sung - 4,230,499 CP	32.7	0.7 (2.19%)
		2/12/2015	NCS	OTC	Giao dịch lần đầu - 7,999,975 CP	0	0
		2/12/2015	NSC	HOSE	Giao dịch bổ sung - 120,000 CP	100	2 (2.04%)
		2/12/2015	VC3	HNX	Giao dịch bổ sung - 11,999,894 CP	22.8	-0.1 (-0.44%)
		3/12/2015	DST	HNX	Giao dịch bổ sung - 15,500,000 CP	9.9	0 (0%)
3/12/2015	7/12/2015		TH1	HNX	Trả cổ tức năm 2013 bằng cổ phiếu, tỷ lệ 5%	21.6	0 (0%)
3/12/2015	7/12/2015		TH1	HNX	Trả cổ tức năm 2014 bằng cổ phiếu, tỷ lệ 2.5%	21.6	0 (0%)
3/12/2015	7/12/2015	21/12/2015	KTS	HNX	Trả cổ tức năm 2014 bằng tiền, 1,500 đồng/CP	16.5	0 (0%)

**ĐIỀU KIỆN SỬ DỤNG
BẢN TIN**

Bản tin nhận định thị trường này được Công ty Chứng khoán Đông Nam Á cung cấp cho một bộ phận khách hàng nhất định có mở tài khoản tại Công ty. Mọi sự cung cấp khi chưa được sự đồng ý của Công ty đều bị coi là vi phạm bản quyền của Asean Securities.

KHUYẾN CÁO

Nội dung trong bản tin này được Công ty Chứng khoán Đông Nam Á tổng hợp và phân tích từ các nguồn thông tin đại chúng được xem là đáng tin cậy và chỉ đơn thuần phục vụ mục đích tham khảo. Công ty Chứng khoán Đông Nam Á không chịu trách nhiệm với bất kỳ quyết định mua hay bán khi khách hàng sử dụng các thông tin trên.