

TỔNG HỢP THÔNG TIN TRONG NGÀY
THÔNG TIN DOANH NGHIỆP
ASM: IDI đăng ký bán toàn bộ 3.187.590 cp

ASM - CTCP Tập đoàn Sao Mai - CTCP Đầu tư và Phát triển Đa Quốc Gia I.D.I (IDI) thông báo sẽ bán toàn bộ 3.187.590 cp ASM, tương đương 1,45% trong khoảng thời gian từ 18/12/2015 - 16/01/2016, với mục đích cơ cấu danh mục đầu tư.

SHI: Giám đốc ngành hàng và Giám đốc Vật tư XNK đăng ký bán 10.000 cp và 70.000 cp

SHI - CTCP Quốc tế Sơn Hà - Ông Vi Công Nam - Giám đốc ngành hàng và bà Trịnh Thị Thanh Thủy - Giám đốc Vật tư XNK đã đăng ký bán hết toàn bộ cổ phần. Trong đó, ông Nam bán 10.000 cp (tỷ lệ 0,0182%) từ 14/12/2015 - 12/01/2016 còn bà Thủy bán 70.000 cp (tỷ lệ 0,12%) từ 17/12/2015 - 15/01/2016.

SKG: Cổ đông lớn đăng ký bán 200.000 cổ phiếu

SKG - CTCP Tàu cao tốc Superdong – Kiên Giang - Ông Ting Chek Hua, Quốc tịch Malaysia, Cổ đông lớn đăng ký bán 200.000 cổ phiếu SKG. Giao dịch dự kiến từ ngày 17/12 đến ngày 15/01, theo phương thức thỏa thuận và khớp lệnh. Nếu giao dịch thành công, số cổ phiếu SKG cá nhân này nắm giữ sẽ giảm từ 1.599.036 cổ phiếu, tỷ lệ 6,53% xuống còn 1.399.036 triệu cổ phiếu, tỷ lệ 5,71%.

SDD: Chủ tịch HĐQT, TGD đăng ký mua 300.000 cp

SDD - CTCP Đầu tư và Xây lắp Sông Đà - Từ ngày 17/12 đến ngày 7/1/2016, ông Đinh Văn Nhân, Chủ tịch HĐQT, Tổng giám đốc đăng ký mua 300.000 cổ phiếu SDD theo phương thức thỏa thuận và khớp lệnh. Hiện ông Nhân đang nắm giữ 6.000 cổ phiếu SDD, tương ứng tỷ lệ sở hữu 0,04%.

TỔNG QUAN TTCK QUỐC TẾ

KHU VỰC	CHỈ SỐ	+/-	ĐIỂM
MỸ	Dow Jones	156.41	17,524.91
	Nasdaq	43.13	4,995.36
	S&P 500	21.47	2,043.41
CHÂU ÂU	FTSE 100	12.23	6,030.02
	DAX	-18.21	10,432.17
	CAC 40	-12.62	4,601.78
CHÂU Á	Nikkei 225	484.01	19,049.91
	Hang Seng	426.84	21,701.21
	Shanghai	5.83	3,516.19

(Nguồn: Stockbiz.vn; Vietstock.vn; Cafef.vn; Ndh.vn;...)

(Cập nhật 17h20 ngày 16/12/2015)

TIN KINH TẾ TRONG NƯỚC NỔI BẬT
S&P: Bữa tiệc của Việt Nam mới chỉ bắt đầu

Trang tin Australian Business Review dẫn lời hãng S&P cho rằng Việt Nam sẽ là nước hưởng lợi chính của việc ngành chế biến chế tạo đang chuyển dịch từ Trung Quốc sang các nước khác ở Châu Á. Trong khi các nước khác đang tụt lùi, Việt Nam lại đang tiến lên. Trong khi hầu hết các nền kinh tế Châu Á đang tăng trưởng chậm lại do một số nước chuyển sang mô hình tăng trưởng dựa vào tiêu dùng, hãng Standard & Poor (S&P) cho rằng "bữa tiệc đường như mới chỉ bắt đầu ở Việt Nam".

Xuất khẩu tăng trưởng mạnh

Bộ Công Thương cho biết xuất khẩu trong 11 tháng năm 2015 tăng trưởng cao trong đó đặc biệt là thị trường Mỹ và EU. Tháng 11, kim ngạch xuất khẩu ước đạt 14,3 tỷ USD, tăng 7,9% so với tháng 11 năm 2014, trong đó xuất khẩu của các doanh nghiệp có vốn đầu tư nước ngoài (không kể dầu thô) ước đạt 9,9 tỷ USD, tăng 10,5% so với cùng kỳ năm ngoái. Tính chung 11 tháng năm 2015, kim ngạch xuất khẩu ước đạt 148,7 tỷ USD, tăng 8,3% so với cùng kỳ năm 2014 (tương đương với tăng 11,35 tỷ USD).

Tháng 11: Việt Nam xuất siêu 263 triệu USD

Theo số liệu thống kê sơ bộ mới công bố ngày 15/12 của Tổng cục Hải quan, nhập siêu 11 tháng bắt đầu giảm còn 2,87 tỷ USD. Kết quả này là nhờ trong tháng 11, Việt Nam xuất siêu với giá trị 263 triệu USD. Cụ thể trong tháng 11, kim ngạch nhập khẩu giảm 1,3%, đạt 13,6 tỷ USD; kim ngạch xuất khẩu đạt gần 13,9 tỷ USD, giảm 2,9%. Lũy kế trong 11 tháng, kim ngạch nhập khẩu hàng hóa đạt 151,1 tỷ USD, tăng 12,7% về trị giá so với cùng kỳ năm trước. Trong khi đó, kim ngạch xuất khẩu đạt 148,2 tỷ USD, tăng 7,9% so với cùng kỳ.

Sáng ngày 16/12: Giá USD bám sát mức giá trần, giá vàng giao dịch ảm đạm

Cụ thể, tại thời điểm 9 giờ 00 phút, Công ty vàng bạc đá quý Sài Gòn niêm yết giá vàng SJC tại thị trường Thành phố Hồ Chí Minh từ 32,79-33,04 triệu đồng/lượng (mua vào/bán ra), giảm 10.000 đồng/lượng so với chốt phiên trước. Trên thị trường ngoại tệ, tỷ giá USD tại ngân hàng Vietcombank và BIDV sáng nay cùng niêm yết từ 22.517-22.547 đồng/USD (mua vào/bán ra), không đổi so với hôm qua.

TIN QUỐC TẾ NỔI BẬT
Ngày 15/12: Phố Wall tăng điểm nhờ cổ phiếu năng lượng, tài chính

Chứng khoán Mỹ phiên 15/12 tăng điểm nhờ cổ phiếu năng lượng và tài chính ngay trước quyết định lãi suất của Fed, công bố vào thứ Tư 16/12. Giới đầu tư sẽ tập trung vào ngôn từ sử dụng trong tuyên bố chính sách của Fed vào thứ Tư và cuộc họp báo sau đó để tìm manh mối về tốc độ và thời điểm tăng lãi suất. Đà tăng của chứng khoán Mỹ phiên 15/12 chủ yếu do giá hàng hóa và trái phiếu lãi cao (junk bonds) hồi phục.

Ngày 15/12: Dầu thô tăng 2,9%, lên 37,35 USD/thùng

Kết thúc phiên giao dịch, giá dầu WTI ngọt nhẹ của Mỹ giao tháng 1/2016 trên sàn New York Mercantile Exchange tăng 1,04 USD, tương đương 2,9%, lên 37,35 USD/thùng. Giá dầu Brent giao tháng 1/2016 trên sàn ICE Futures Europe tăng 53 cent, tương ứng 1,4%, lên 38,45 USD/thùng. Hợp đồng giao tháng 1 sẽ đáo hạn vào hôm thứ Tư 16/12. Giá dầu Brent giao tháng 2/2016 tăng 57 cent, hay 1,5%, lên 38,73 USD/thùng.

TỔNG HỢP DIỄN BIẾN THỊ TRƯỜNG
TỔNG QUAN THỊ TRƯỜNG - CHỈ SỐ VNI-INDEX

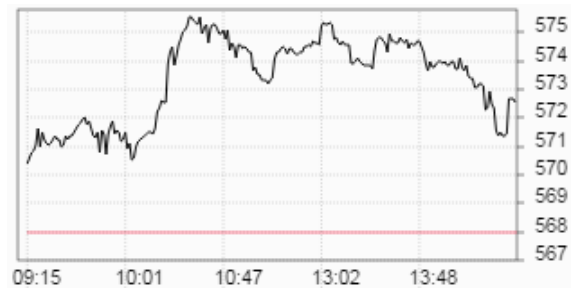
Thay đổi (điểm)	+4,55/+0,80%
Giá trị (điểm)	572.55
Khối lượng (cp)	114,127,292
Giá trị (tỷ đồng)	2,507.41
Số cp tăng giá	114
Số cp giảm giá	81
Số cp đứng giá	113

TỔNG QUAN THỊ TRƯỜNG - CHỈ SỐ HNX-INDEX

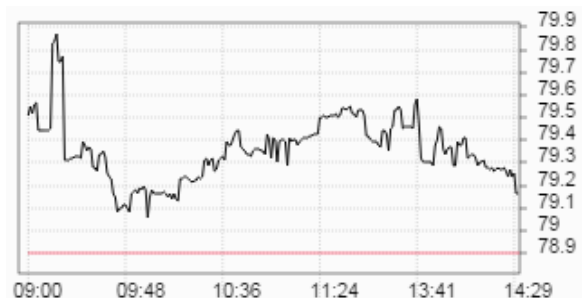
Thay đổi (điểm)	+0,26/+0,33%
Giá trị (điểm)	79.16
Khối lượng (cp)	42,678,446
Giá trị (tỷ đồng)	485.19
Số cp tăng giá	92
Số cp giảm giá	83
Số cp đứng giá	200

TỔNG QUAN GD NĐTNN

TỔNG KL (CỔ PHIẾU)	SÀN HCM	SÀN HN
MUA	7,110,830	239,800
BÁN	18,878,060	644,004
MUA - BÁN	-11,767,230	-404,204

DIỄN BIẾN THỊ TRƯỜNG - CHỈ SỐ VN-INDEX


Mã	Mở	Đóng	Cao	Thấp	KL	Thay đổi
GTT	1.3	1.3	1.3	1.2	32,730	8.3%
VMD	30.1	32.2	32.2	30.1	277,070	7.0%
DAT	41.6	41.6	41.6	41.6	4,100	6.9%
SVC	35	37.3	37.3	34.9	256,790	6.9%
SRF	14.4	14.4	14.4	14.4	20	6.7%

DIỄN BIẾN THỊ TRƯỜNG - CHỈ SỐ HNX-INDEX


Mã	Mở	Đóng	Cao	Thấp	KL	Thay đổi
SGO	14.9	14.5	14.9	13.3	1,143,700	26.1%
C92	15.4	15.4	15.4	15.4	100	10.0%
NVB	5.4	6.6	6.6	5.4	700	10.0%
CTX	24.5	25.4	25.4	23.5	311,800	10.0%
VBC	43.5	43.5	43.5	43.5	100	9.9%

SÀN HCM và SÀN HN

Ngày 16/12, khối ngoại bán ròng tổng cộng hơn 195,93 tỷ đồng trên cả hai sàn. Trên sàn HOSE, khối ngoại bán ròng 190,17 tỷ đồng. Trên sàn HNX, khối ngoại bán ròng hơn 5,76 tỷ đồng. Trong đó 5 cổ phiếu nước ngoài mua mạnh nhất trên sàn HNX đó là: CHP (40.000 cp), VCG (35.100 cp), SD5 (34.200 cp), VE1 (25.400 cp), KSQ (20.000 cp). Trong đó 5 cổ phiếu nước ngoài bán mạnh nhất trên sàn HNX đó là: PVS (300.600 cp), VND (130.000 cp), SHB (126.204 cp), PGT (26.600 cp), HCC (16.600 cp).

PHÂN TÍCH KỸ THUẬT CỔ PHIẾU NỔI BẬT TRONG PHIÊN
Mã cổ phiếu VCB - Ngân hàng Thương mại cổ phần Ngoại thương Việt Nam (HOSE)


Vùng mua:	40 - 42	Vùng chốt lời ngắn hạn:	45 - 46
-----------	---------	-------------------------	---------

Mã cổ phiếu GAS - Tổng Công ty Khí Việt Nam - CTCP (HOSE)


Vùng mua:	37 - 38	Vùng chốt lời ngắn hạn:	43 - 44
-----------	---------	-------------------------	---------

Phân tích

Giá tham chiếu	43.200 đồng/cổ phiếu
Giá cao nhất	44.200 đồng/cổ phiếu (+1,0)
Giá thấp nhất	43.300 đồng/cổ phiếu (+0,1)
Giá đóng cửa	43.500 đồng/cổ phiếu (+0,3)
KLGD	0,66 triệu cổ phiếu (-45%)

Nhận định: KLGD của VCB duy trì ở mức trung bình và giảm 45% so với phiên hôm trước. Chỉ báo ROC cho tín hiệu tích cực. Chỉ báo MACD cho tín hiệu tích cực. Đồ thị phân tích kỹ thuật xuất hiện cây nến xanh cho tín hiệu tích cực.

Khuyến nghị: Giải ngân một phần danh mục tại vùng hỗ trợ 40 - 42. Chốt lời ngắn hạn tại vùng 45 - 46.

Phân tích

Giá tham chiếu	38.100 đồng/cổ phiếu
Giá cao nhất	38.700 đồng/cổ phiếu (+0,6)
Giá thấp nhất	38.300 đồng/cổ phiếu (+0,2)
Giá đóng cửa	38.400 đồng/cổ phiếu (+0,3)
KLGD	0,26 triệu cổ phiếu (-35%)

Nhận định: KLGD của GAS duy trì ở mức trung bình và giảm 35,0% so với phiên hôm trước. Chỉ báo ROC cho tín hiệu tiêu cực. Chỉ báo MACD cho tín hiệu tiêu cực. Đồ thị phân tích kỹ thuật xuất hiện cây nến xanh cho tín hiệu tích cực. GAS sẽ kiểm tra vùng hỗ trợ 37 - 40.5 trong thời gian tới. Giá đang tác động tiêu cực đến cổ phiếu GAS.

Khuyến nghị: Giải ngân một phần danh mục tại vùng hỗ trợ 37 - 38. Chốt lời ngắn hạn tại vùng 43 - 44.

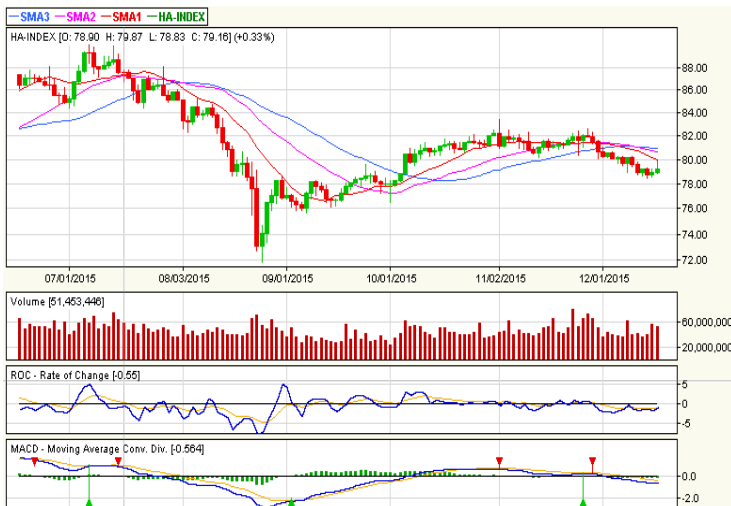
PHÂN TÍCH KỸ THUẬT

BIỂU ĐỒ VN-INDEX



VN-INDEX	MỐC HỖ TRỢ		MỐC KHÁNG CỰ	
	Mạnh	575 điểm	Mạnh	615 điểm
	Trung bình	565 điểm	Trung bình	610 điểm
	Yếu	560 điểm	Yếu	605 điểm

BIỂU ĐỒ HNX-INDEX



HNX-INDEX	MỐC HỖ TRỢ		MỐC KHÁNG CỰ	
	Mạnh	80 điểm	Mạnh	83 điểm
	Trung bình	79,5 điểm	Trung bình	82 điểm
	Yếu	79 điểm	Yếu	81 điểm

Phân tích kỹ thuật

Các chỉ báo ROC cho tín hiệu tích cực. Chỉ báo MACD cho tín hiệu tiêu cực. KLGD của Vn-Index duy trì ở mức trung bình và giảm nhẹ 4,6% so với phiên hôm trước. Bên cạnh đó, đồ thị phân tích kỹ thuật của Vn-Index xuất hiện nền xanh cho tín hiệu tích cực.

Khuyến nghị ngắn hạn:

Vùng hỗ trợ gần của Vn-Index được dự báo nằm tại 560 - 565 điểm. Đây được xem là điểm mua vào tăng tỷ trọng cổ phiếu trong danh mục.

Trong kịch bản tích cực, chỉ số cho phản ứng hồi phục trở lại thì vùng 585 - 590 sẽ đóng vai trò là vùng kháng cự gần, đồng thời là điểm bán giảm tỷ trọng cổ phiếu trong danh mục.

Tỷ trọng danh mục đề nghị hiện nay là: 30% cash/ 70% stocks.

Khuyến nghị trung hạn: Nhà đầu tư trung và dài hạn tiếp tục nắm giữ cổ phiếu trong danh mục CANSLIM cho đến khi đạt lợi nhuận kỳ vọng.

Chọn cổ phiếu theo phương pháp CANSLIM: VIC, HQC, TIG, IDI, VKC, TLG, ST8, HAG, FIT, DLG.

Phân tích kỹ thuật

Chỉ báo ROC cho tín hiệu tiêu cực. Chỉ báo MACD cho tín hiệu tiêu cực. KLGD của Hnx-Index duy trì ở mức cao và giảm 19,3% so với phiên hôm trước. Bên cạnh đó, đồ thị phân tích kỹ thuật của Hnx-Index xuất hiện cây nến xanh cho tín hiệu tích cực.

Khuyến nghị ngắn hạn:

Vùng hỗ trợ gần của Hnx-Index được dự báo nằm tại 79 - 79,5 điểm. Đây được xem là điểm mua vào tăng tỷ trọng cổ phiếu trong danh mục.

Trong kịch bản tích cực, chỉ số cho phản ứng hồi phục trở lại thì vùng 80,5 - 81 sẽ đóng vai trò là vùng kháng cự gần, đồng thời là điểm bán giảm tỷ trọng cổ phiếu trong danh mục.

Tỷ trọng danh mục đề nghị hiện nay là: 30% cash/ 70% stocks.

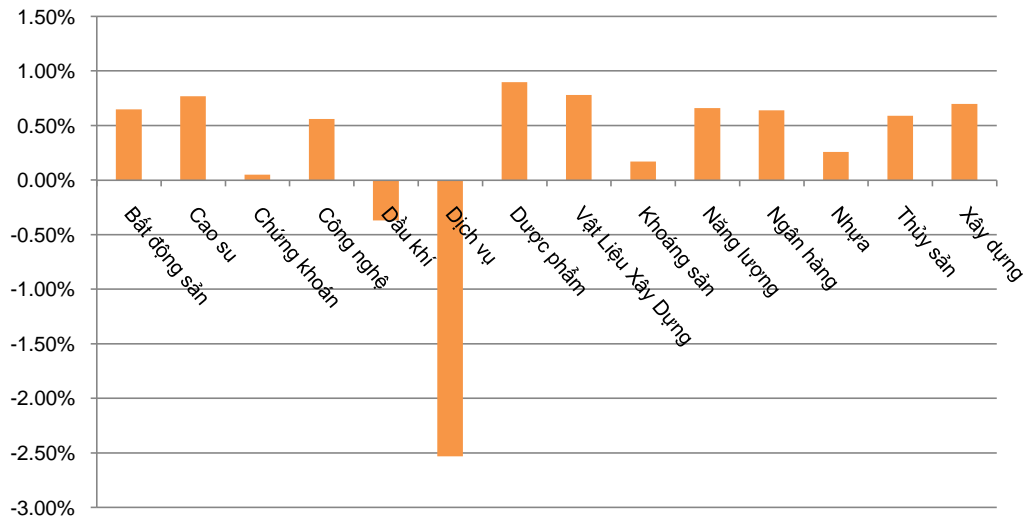
Khuyến nghị trung hạn:

Nhà đầu tư trung và dài hạn tiếp tục nắm giữ cổ phiếu trong danh mục CANSLIM cho đến khi đạt lợi nhuận kỳ vọng.

Chọn cổ phiếu theo phương pháp CANSLIM: VIC, HQC, TIG, IDI, VKC, TLG, ST8, HAG, FIT, DLG.

DIỄN BIẾN CHỈ SỐ NGÀNH

Ngành	Thay đổi
Bất động sản	0.65%
Cao su	0.77%
Chứng khoán	0.05%
Công nghệ	0.56%
Dầu khí	-0.37%
Dịch vụ	-2.53%
Dược phẩm	0.90%
Vật liệu xây dựng	0.78%
Khoáng sản	0.17%
Năng lượng	0.66%
Ngân hàng	0.64%
Nhựa	0.26%
Thủy sản	0.59%
Xây dựng	0.70%

BIỂU ĐỒ NGÀNH

CHI TIẾT NGÀNH

Ngành	Mã chứng khoán	Giá tham chiếu	Giá khớp	+/-	%	KLGD
Dầu khí	DPM	31.7	31.5	-0.2	-0.6%	634,550
	PVD	28.6	28.6	0.0	0.0%	1,041,830
	PVS	17.3	17.4	0.1	0.6%	565,600
	PVI	23.6	23.5	-0.1	-0.4%	123,200
	PLC	36.2	36.6	0.4	1.1%	109,500
Dịch vụ	PAN	30.5	30.6	0.1	0.3%	10,510
	OCH	10.8	9.8	-1.0	-9.3%	1,700
	DSN	82	81.5	-0.5	-0.6%	7,600
	TCT	50	51.9	1.9	3.8%	200
	VNC	27	27	0.0	0.0%	-
Vật liệu xây dựng	HT1	27.9	28.5	0.6	2.2%	135,840
	VCS	73	72	-1.0	-1.4%	52,900
	BCC	13.3	13.7	0.4	3.0%	11,900
	BTS	8.9	8.6	-0.3	-3.4%	1,300
	NNC	57.5	58	0.5	0.9%	10,190

CTCP Chứng Khoán Đông Nam Á - 18 Lý Thường Kiệt, Hoàn Kiếm, HN - ĐT: 04-62753844 - Fax: 04-62753816 - Website: <http://www.aseansc.com.vn>
CÁC KHUYẾN NGHỊ CÒN MỞ TRẠNG THÁI

Mã CP	Mua/Bán	Trạng thái	Giá mua/Bán	Giá hiện tại	Giá mục tiêu	Lãi lỗ tiềm năng	Lãi lỗ ghi nhận	Ngày mở TT	Ngày đóng TT
HAG	Mua	Đang mở	15.8	11.6	22	39.2%	-26.6%	13/08/2015	
FIT	Mua	Đang mở	10.1	9.6	14.5	43.6%	-5.0%	28/08/2015	
TIG	Mua	Đang mở	11.3	11.8	14.8	31.0%	4.4%	14/09/2015	
HQC	Mua	Đang mở	6.4	5.6	12	87.5%	-12.5%	16/11/2015	
VIC	Mua	Đang mở	43.3	41.7	50.5	16.6%	-3.7%	24/11/2015	
AAA	Mua	Đang mở	11.2	11.2	14	25.0%	0.0%	08/12/2015	

CÁC KHUYẾN NGHỊ ĐÃ ĐÓNG TRONG THÁNG

Mã CP	Mua/Bán	Trạng thái	Giá mua/Bán	Giá hiện tại	Giá mục tiêu	Lãi lỗ tiềm năng	Lãi lỗ ghi nhận	Ngày mở TT	Ngày đóng TT
FPT	Mua	Đóng	44.8	54.5	54.2	21.0%	21.7%	14/08/2015	13/11/2015
TLG	Mua	Đóng	59	87	86.2	46.1%	47.5%	17/04/2015	17/11/2015
ST8	Mua	Đóng	14	21	25	78.6%	50.0%	10/02/2015	23/11/2015
DLG	Mua	Đóng	6.6	9	10	51.5%	36.4%	01/10/2015	27/11/2015
VKC	Mua	Đóng	8.4	10.2	11.4	35.7%	21.4%	28/07/2015	27/11/2015
IDI	Mua	Đóng	6.8	7.7	11	61.8%	13.2%	24/07/2015	27/11/2015
VCG	Mua	Đang mở	10.9	11.7	13.2	21.1%	7.3%	14/09/2015	27/11/2015

BÁO CÁO CÔNG TY (CÁC BÁO CÁO PHÁT HÀNH GẦN NHẤT)

Tên công ty	Ngày phát hành	Khuyến nghị	Giá mục tiêu	Chi tiết
KLF	11/12/2015	Nắm giữ	5.000 đồng/cổ phiếu	Tài xuống
FLC	11/12/2015	Mua	12.000 đồng/cổ phiếu	Tài xuống
HHS	10/12/2015	Nắm giữ	16.000 đồng/cổ phiếu	Tài xuống
HSG	10/12/2015	Mua	41.800 đồng/cổ phiếu	Tài xuống
IDI	09/12/2015	Mua	10.000 đồng/cổ phiếu	Tài xuống
REE	09/12/2015	Nắm giữ	25.000 đồng/cổ phiếu	Tài xuống
BTP	08/12/2015	Bán	8.000 đồng/cổ phiếu	Tài xuống
PPC	08/12/2015	Nắm giữ	21.500 đồng/cổ phiếu	Tài xuống
HVG	07/12/2015	Nắm giữ	15.000 đồng/cổ phiếu	Tài xuống
LSS	07/12/2015	Mua	12.000 đồng/cổ phiếu	Tài xuống
SHS	07/12/2015	Nắm giữ	7.000 đồng/cổ phiếu	Tài xuống
KLS	04/12/2015	Bán	5.000 đồng/cổ phiếu	Tài xuống
HCM	04/12/2015	Nắm giữ	30.000 đồng/cổ phiếu	Tài xuống
SSI	04/12/2015	Nắm giữ	22.000 đồng/cổ phiếu	Tài xuống
DRC	03/12/2015	Nắm giữ	40.000 đồng/cổ phiếu	Tài xuống
CSM	03/12/2015	Nắm giữ	28.000 đồng/cổ phiếu	Tài xuống
DIG	02/12/2015	Mua	14.000 đồng/cổ phiếu	Tài xuống
HUT	02/12/2015	Nắm giữ	12.000 đồng/cổ phiếu	Tài xuống
VKC	01/12/2015	Mua	12.000 đồng/cổ phiếu	Tài xuống
VGS	01/12/2015	Mua	7.800 đồng/cổ phiếu	Tài xuống
HPG	30/11/2015	Mua	38.000 đồng/cổ phiếu	Tài xuống
KMR	30/11/2015	Mua	6.400 đồng/cổ phiếu	Tài xuống
FIT	27/11/2015	Mua	14.500 đồng/cổ phiếu	Tài xuống

Khuyến nghị	Diễn giải
Kỳ vọng 12 tháng	
Mua	Nếu giá mục tiêu cao hơn giá thị trường trên 15%
Nắm giữ	Nếu giá mục tiêu so với giá thị trường từ -15% đến 15%
Bán	Nếu giá mục tiêu thấp hơn giá thị trường dưới -15%

 Vui lòng xem chi tiết tại: <https://www.aseansc.com.vn/trung-tam-phan-tich/bao-cao-cong-ty>

CTCP Chứng Khoán Đông Nam Á - 18 Lý Thường Kiệt, Hoàn Kiếm, HN - ĐT: 04-62753844 - Fax: 04-62753816 - Website: http://www.aseansc.com.vn

PHÂN TÍCH KỸ THUẬT MỘT SỐ CỔ PHIẾU NỔI BẬT

Mã cổ phiếu FIT - CTCP Đầu tư F.I.T (HOSE)

Mã cổ phiếu DLG - CTCP Tập đoàn Đức Long Gia Lai (HOSE)



Vùng mua: 9.2 - 9.5 Vùng chốt lời ngắn hạn: 10.0 - 11.0

Vùng mua: 7.0 - 7.2 Vùng chốt lời ngắn hạn: 9.0 - 9.5

Mã cổ phiếu VNM - CTCP Sữa Việt Nam (HOSE)

Mã cổ phiếu GMD - CTCP Gemadept (HOSE)



Vùng mua: 99.5 - 105 Vùng chốt lời ngắn hạn: 135 - 140

Vùng mua: 34.7 - 36.5 Vùng chốt lời ngắn hạn: 42 - 44

Mã cổ phiếu FPT - CTCP FPT (HOSE)

Mã cổ phiếu SSI - CTCP Chứng khoán Sài Gòn (HOSE)



Vùng mua: 47 - 48.5 Vùng chốt lời ngắn hạn: 52 - 54

Vùng mua: 22.5 - 23 Vùng chốt lời ngắn hạn: 26.5 - 27

CTCP Chứng Khoán Đông Nam Á - 18 Lý Thường Kiệt, Hoàn Kiếm, HN - ĐT: 04-62753844 - Fax: 04-62753816 - Website: http://www.aseansc.com.vn

ĐỒ THỊ PHÂN TÍCH KỸ THUẬT MỘT SỐ CỔ PHIẾU NỔI BẬT

Mã cổ phiếu HCM - CTCP Chứng khoán Thành phố Hồ Chí Minh (HOSE)



Mã cổ phiếu ASM - CTCP Tập đoàn Sao Mai (HOSE)



Vùng mua: 31 - 32 Vùng chốt lời ngắn hạn: 40 - 41

Vùng mua: 9.9 - 10.7 Vùng chốt lời ngắn hạn: 13 - 14

Mã cổ phiếu MSN - CTCP Tập đoàn MaSan (HOSE)



Mã cổ phiếu VIC - CTCP Tập đoàn Vingroup (HOSE)



Vùng mua: 65 - 70 Vùng chốt lời ngắn hạn: 78 - 80

Vùng mua: 41.5 - 42.5 Vùng chốt lời ngắn hạn: 50 - 52

Mã cổ phiếu HAG - CTCP Hoàng Anh Gia Lai (HOSE)



Mã cổ phiếu TIG - Tập đoàn Đầu tư Thăng Long (HNX)



Vùng mua: 11 - 12 Vùng chốt lời ngắn hạn: 14 - 15

Vùng mua: 10.9 - 11.5 Vùng chốt lời ngắn hạn: 12.5 - 13

LỊCH SỰ KIỆN CHỨNG KHOÁN

Ngày GDKHQ	Ngày ĐKCC	Ngày TH	Mã CK	Sàn	Nội dung sự kiện	Giá HT	Thay đổi
16/12/2015	18/12/2015	11/1/2016	TRC	HOSE	Trả cổ tức đợt 1/2015 bằng tiền, 750 đồng/CP	19.7	0.7 (3.68%)
		16/12/2015	TNG	HNX	Niêm yết cổ phiếu bổ sung - 2,193,916 CP	20	-0.4 (-1.96%)
		16/12/2015	VTV	HNX	Giao dịch bổ sung - 7,799,879 CP	13.9	-0.1 (-0.71%)
16/12/2015	18/12/2015		STG	HOSE	Thực hiện quyền mua cổ phiếu phát hành thêm, tỷ lệ 1:1, giá 10,000 đồng/CP	18	1 (5.88%)
		16/12/2015	HDG	HOSE	Niêm yết cổ phiếu bổ sung - 3,257,679 CP	25	0 (0%)
16/12/2015	18/12/2015		PGD	HOSE	Thực hiện quyền mua cổ phiếu phát hành thêm, tỷ lệ 2:1, giá 10,000 đồng/CP	33.3	2.1 (6.73%)
16/12/2015	18/12/2015	8/1/2016	MAS	HNX	Trả cổ tức đợt 2/2015 bằng tiền, 4,000 đồng/CP	139	3 (2.21%)
16/12/2015	18/12/2015	18/03/2016	CPC	HNX	Trả cổ tức đợt 1/2015 bằng tiền, 1,000 đồng/CP	19.5	1 (5.41%)
16/12/2015	18/12/2015	2/1/2016	TKC	HNX	Lấy ý kiến cổ đông bằng văn bản	11.9	-0.5 (-4.03%)
		16/12/2015	KDH	HOSE	Niêm yết cổ phiếu bổ sung - 3,600,000 CP	22.4	0.2 (0.9%)
16/12/2015	18/12/2015		SHN	HNX	Họp ĐHCĐ bất thường năm 2015	13	-0.5 (-3.7%)
16/12/2015	18/12/2015	12/1/2016	PGI	HOSE	Trả cổ tức đợt 1/2015 bằng tiền, 1,000 đồng/CP	17	0 (0%)
16/12/2015	18/12/2015	7/1/2016	THG	HOSE	Trả cổ tức đợt 2/2015 bằng tiền, 300 đồng/CP	31.2	0.7 (2.3%)
16/12/2015	18/12/2015	5/1/2016	THG	HOSE	Lấy ý kiến cổ đông bằng văn bản	31.2	0.7 (2.3%)
16/12/2015	18/12/2015	8/1/2016	LAI	UPCoM	Trả cổ tức năm 2014 bằng tiền, 600 đồng/CP	17	0 (0%)
16/12/2015	18/12/2015		LAI	UPCoM	Lấy ý kiến cổ đông bằng văn bản	17	0 (0%)
		16/12/2015	QBS	HOSE	Giao dịch bổ sung - 31,999,928 CP	10.1	0.4 (4.12%)
		16/12/2015	SGO	HNX	Giao dịch lần đầu - 20,000,000 CP	14.4	2.9 (25.22%)
		17/12/2015	CPC1	Khác	Họp ĐHCĐ lần thứ nhất	0	0
		17/12/2015	SHA	HNX	Giao dịch bổ sung - 10,000,000 CP	11.4	-0.2 (-1.72%)

**ĐIỀU KIỆN SỬ DỤNG
BẢN TIN**

Bản tin nhận định thị trường này được Công ty Chứng khoán Đông Nam Á cung cấp cho một bộ phận khách hàng nhất định có mở tài khoản tại Công ty. Mọi sự cung cấp khi chưa được sự đồng ý của Công ty đều bị coi là vi phạm bản quyền của Asean Securities.

KHUYẾN CÁO

Nội dung trong bản tin này được Công ty Chứng khoán Đông Nam Á tổng hợp và phân tích từ các nguồn thông tin đại chúng được xem là đáng tin cậy và chỉ đơn thuần phục vụ mục đích tham khảo. Công ty Chứng khoán Đông Nam Á không chịu trách nhiệm với bất kỳ quyết định mua hay bán khi khách hàng sử dụng các thông tin trên.