

TỔNG HỢP THÔNG TIN TRONG NGÀY
THÔNG TIN DOANH NGHIỆP

HVG: Chủ tịch HĐQT kiêm TGDĐ đã mua xong 300.000 cp

HVG - CTCP Hùng Vương - Ông Dương Ngọc Minh, Chủ tịch HĐQT kiêm Tổng giám đốc đã mua xong 300.000 cổ phiếu HVG từ ngày 28/12/2015 đến 22/01/2016 như đã đăng ký. Sau giao dịch, ông Minh nắm giữ 72.200.530 cổ phiếu HVG, tương đương 38,16% vốn điều lệ công ty.

PPP: Chủ tịch HĐQT kiêm TGDĐ đã mua được 975.000 cp

PPP - CTCP Dược phẩm Phong Phú - Ông Thái Nhã Ngôn, Chủ tịch HĐQT kiêm Tổng giám đốc đã mua được 975.000 cổ phiếu PPP trong số 1 triệu cổ phiếu đăng ký mua. Giao dịch từ ngày 22/01 đến 25/01. Sau giao dịch, ông Ngôn sở hữu 2,67 triệu cổ phiếu PPP, tỷ lệ 59,49%.

MWG: vợ Thành viên HĐQT đã bán toàn bộ 1,62 triệu cp

MWG - CTCP Đầu tư Thế Giới Di Động - Bà Phan Thị Thu Thủy, vợ ông Trần Lê Quân, Thành viên HĐQT đã bán toàn bộ 1,62 triệu cổ phiếu MWG (tỷ lệ 1,16%) theo phương thức thỏa thuận từ ngày 23/12/2015 đến 21/01/2016.

FIT: Tổ chức PYN Elite Fund (Non – Ucits) đã mua 2.944.770 cp

FIT - CTCP Đầu tư F.I.T - Tổ chức PYN Elite Fund (Non – Ucits) đã mua 2.944.770 cp, nâng lượng sở hữu từ 20.773.172 cp (tỷ lệ 11,59%) lên 23.717.942 cp (tỷ lệ 13,23%). Giao dịch thực hiện ngày 22/1/2016.

TỔNG QUAN TTCK QUỐC TẾ

KHU VỰC	CHỈ SỐ	+/-	ĐIỂM
MỸ	Dow Jones	282.01	16,167.23
	Nasdaq	49.18	4,567.67
	S&P 500	26.55	1,903.63
CHÂU ÂU	FTSE 100	-19.77	5,891.69
	DAX	-31.96	9,790.79
	CAC 40	-13.55	4,343.26
CHÂU Á	Nikkei 225	455.02	17,163.92
	Hang Seng	191.65	19,052.45
	Shanghai	-14.23	2,735.56

(Nguồn: Stockbiz.vn; Vietstock.vn; Cafef.vn; Ndh.vn;...)

(Cập nhật 17h20 ngày 27/01/2016)

TIN KINH TẾ TRONG NƯỚC NỔI BẬT
Vốn FDI vào Việt Nam trong tháng 1 đạt 1,3 tỷ USD, gấp đôi cùng kỳ

Cục Đầu tư nước ngoài (Bộ Kế hoạch và Đầu tư) cho biết, trong tháng 1/2016, tổng vốn đầu tư trực tiếp nước ngoài đăng ký cấp mới và tăng thêm là 1,334 tỷ USD, tăng hơn gấp đôi so với cùng kỳ năm 2015. Trong đó, tổng vốn đăng ký mới là 1,011 tỷ USD bao gồm 127 dự án mới. Tính đến ngày 20/1, ước tính các dự án đầu tư trực tiếp nước ngoài đã giải ngân được 800 triệu USD, tăng 23,1% so với cùng kỳ năm 2015.

Xuất khẩu nông sản tháng 1 đạt 2,33 tỷ USD

Theo thống kê của Bộ NN&PTNT, tháng 1/2016, kim ngạch xuất khẩu nông sản ước đạt 2,33 tỷ USD, giảm 3,1% so với cùng kỳ năm 2015. Trong đó, giá trị xuất khẩu các mặt hàng nông sản chính ước đạt 1,16 tỷ USD, tăng 2,8% so với cùng kỳ năm 2015. Cụ thể, khối lượng gạo xuất khẩu tháng 1/2016 ước đạt 495.000 tấn với giá trị đạt 218 triệu USD, tăng 56,7% về khối lượng và tăng 46,0% về giá trị so với cùng kỳ năm 2015. Xuất khẩu gạo năm 2015 đạt 6,59 triệu tấn với 2,8 tỷ USD, tăng 4% về khối lượng nhưng giảm 4,5% về giá trị so với năm 2014.

Sáng ngày 27/01: Giá vàng SJC giao dịch ở mức 32,85-32,92 triệu đồng/lượng

Mở cửa ngày 27/1, giá bán vàng của Tập đoàn DOJI tăng 40.000 đồng, lên 32,92 triệu. Giá mua từ khách cũng tăng mức tương tự và tiến sát 32,85 triệu đồng. Cùng lúc, Công ty Vàng bạc đá quý Phú Nhuận (PNJ) công bố giá mua lên mốc 32,84 triệu đồng, còn bán ra niêm yết 33,05 triệu đồng một lượng, tăng vài chục nghìn đồng so với hôm qua.

Ngày 27/01: Tỷ giá trung tâm ở mức 21.893 đồng

Ngân hàng Nhà nước vừa niêm yết tỷ giá trung tâm của VND so với USD, áp dụng cho ngày 26/1 là 21.893 đồng. Mức tỷ giá này giảm 5 đồng so với hôm qua (26/1). Tỷ giá trung tâm được ghi nhận giảm ngày thứ hai liên tiếp, sau khi giảm tới 12 đồng trong phiên giao dịch hôm qua. Theo đó, các tổ chức tín dụng, chi nhánh ngân hàng được phép giao dịch USD ở mức 21.236 - 22.550 đồng trong ngày hôm nay.

TIN QUỐC TẾ NỔI BẬT
Ngày 26/01: Chứng khoán Mỹ tăng điểm nhờ giá dầu hồi phục

Kết thúc phiên giao dịch, chỉ số Dow Jones tăng 1,78% lên 16.167,23 điểm, chỉ số S&P 500 tăng 1,41% lên 1.903,63 điểm và chỉ số Nasdaq Composite tăng 1,09% lên 4.567,67 điểm. Khoảng 7,9 tỷ cổ phiếu được giao dịch trao tay trên các sàn chứng khoán Mỹ, thấp hơn so với 8,2 tỷ cổ phiếu bình quân trong 20 phiên giao dịch vừa qua, theo số liệu của Thomson Reuters.

Ngày 26/01: Dầu thô tăng 3,7%, lên 31,45 USD/thùng

Kết thúc phiên giao dịch, giá dầu WTI ngọt nhẹ của Mỹ giao tháng 3/2016 trên sàn New York Mercantile Exchange tăng 1,11 USD, tương ứng 3,7%, lên 31,45 USD/thùng. Giá dầu Brent giao tháng 3/2016 trên sàn ICE Futures Europe tăng 1,3 USD, tương đương 4,3%, lên 31,80 USD/thùng. Cả giá dầu Brent và WTI đều tăng 3 trong 4 phiên vừa qua, với giá dầu WTI tăng hơn 18%.

TỔNG HỢP DIỄN BIẾN THỊ TRƯỜNG
TỔNG QUAN THỊ TRƯỜNG - CHỈ SỐ VNI-INDEX

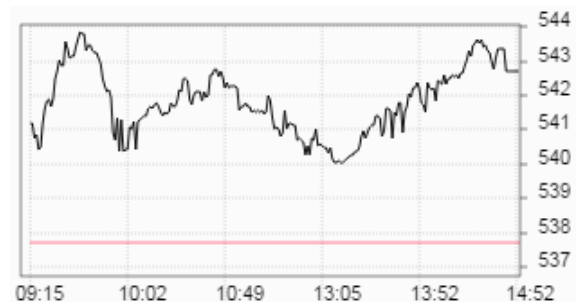
Thay đổi (điểm)	+4,96/+0,92%
Giá trị (điểm)	542.69
Khối lượng (cp)	124,968,204
Giá trị (tỷ đồng)	1,762.14
Số cp tăng giá	158
Số cp giảm giá	67
Số cp đứng giá	83

TỔNG QUAN THỊ TRƯỜNG - CHỈ SỐ HNX-INDEX

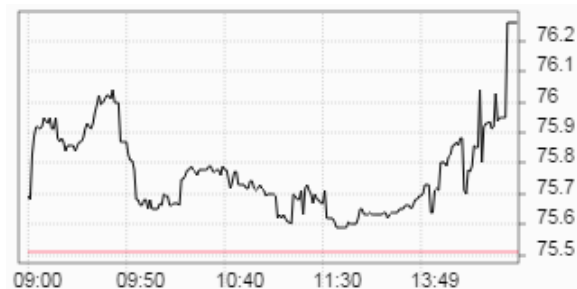
Thay đổi (điểm)	+0,75/+1,00%
Giá trị (điểm)	76.26
Khối lượng (cp)	45,604,960
Giá trị (tỷ đồng)	443.66
Số cp tăng giá	135
Số cp giảm giá	56
Số cp đứng giá	190

TỔNG QUAN GD NĐTNN

TỔNG KL (CỔ PHIẾU)	SÀN HCM	SÀN HN
MUA	4,360,574	194,300
BÁN	6,448,434	1,616,500
MUA - BÁN	-2,087,860	-1,422,200

DIỄN BIẾN THỊ TRƯỜNG - CHỈ SỐ VN-INDEX


Mã	Mở	Đóng	Cao	Thấp	KL	Thay đổi
NAV	8.3	9.5	9.5	8.3	50	6.7%
HVG	9	9.6	9.6	8.7	1,070,290	6.7%
POM	6.2	6.6	6.6	6.2	1,380	6.5%
STT	3.3	3.3	3.3	2.9	4,190	6.5%
VHC	27.4	28.7	28.8	26.8	126,090	6.3%

DIỄN BIẾN THỊ TRƯỜNG - CHỈ SỐ HNX-INDEX


Mã	Mở	Đóng	Cao	Thấp	KL	Thay đổi
ACM	4.3	4.4	4.4	4.2	1,236,880	10.0%
TET	21.3	21.3	21.3	21.3	100	9.8%
AMV	3.5	3.5	3.5	3.5	1,500	9.4%
HHC	29.7	32	32	29.7	700	9.2%
HDO	2.4	2.4	2.4	2.4	184,700	9.1%

SÀN HCM và SÀN HN

Ngày 27/01, khối ngoại bán ròng tổng cộng hơn 119,35 tỷ đồng trên cả hai sàn. Trên sàn HOSE, khối ngoại bán ròng 105,53 tỷ đồng. Trên sàn HNX, khối ngoại bán ròng hơn 13,72 tỷ đồng. Trong đó 5 cổ phiếu nước ngoài mua mạnh nhất trên sàn HNX đó là: CEO (54.600 cp), HLD (28.000 cp), VE1 (18.000 cp), SD9 (16.000 cp), PVS (14.500 cp). Trong đó 5 cổ phiếu nước ngoài bán mạnh nhất trên sàn HNX đó là: AME (660.000 cp), PVS (540.000 cp), PGS (105.700 cp), PVI (101.800 cp), KKC (80.000 cp).

PHÂN TÍCH KỸ THUẬT CỔ PHIẾU NỔI BẬT TRONG PHIÊN
Mã cổ phiếu VCB - Ngân hàng Thương mại cổ phần Ngoại thương Việt Nam (HOSE)


Vùng mua:	38 - 40	Vùng chốt lời ngắn hạn:	42 - 44
-----------	---------	-------------------------	---------

Mã cổ phiếu GAS - Tổng Công ty Khí Việt Nam - CTCP (HOSE)


Vùng mua:		Vùng chốt lời ngắn hạn:	
-----------	--	-------------------------	--

Phân tích

Giá tham chiếu	40.600 đồng/cổ phiếu
Giá cao nhất	41.300 đồng/cổ phiếu (+0,7)
Giá thấp nhất	40.500 đồng/cổ phiếu (-0,1)
Giá đóng cửa	40.500 đồng/cổ phiếu (-0,1)
KLGD	0,58 triệu cổ phiếu (-12%)

Nhận định: KLGD của VCB duy trì ở mức thấp và giảm 12% so với phiên hôm trước. Các chỉ báo dao động ROC, RSI, Stochastic cho tín hiệu tích cực trong ngắn hạn. Đồ thị phân tích kỹ thuật xuất hiện cây nến đỏ cho tín hiệu tiêu cực. Chỉ báo MACD nằm dưới mốc 0 cho tín hiệu tiêu cực trong trung hạn.

Khuyến nghị: Giải ngân một phần danh mục tại vùng hỗ trợ 38 - 40. Chốt lời ngắn hạn tại vùng 42 - 44. Hạn chế sử dụng margin.

Phân tích

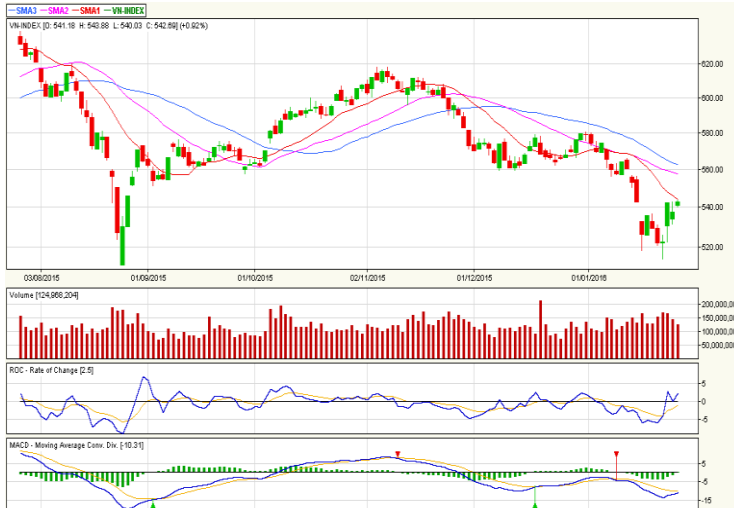
Giá tham chiếu	35.500 đồng/cổ phiếu
Giá cao nhất	37.200 đồng/cổ phiếu (+1,7)
Giá thấp nhất	36.200 đồng/cổ phiếu (+0,7)
Giá đóng cửa	36.500 đồng/cổ phiếu (+1,0)
KLGD	0,97 triệu cổ phiếu (-3%)

Nhận định: KLGD của GAS duy trì ở mức cao và giảm nhẹ 3% so với phiên hôm trước. Các chỉ báo dao động ROC, RSI, Stochastic cho tín hiệu tích cực trong ngắn hạn. Đồ thị phân tích kỹ thuật xuất hiện cây nến đỏ cho tín hiệu tiêu cực. Chỉ báo MACD nằm dưới mốc 0 cho tín hiệu tiêu cực trong trung hạn.

Khuyến nghị: Vùng kháng cự gần nhất là 35 - 36.5

PHÂN TÍCH KỸ THUẬT

BIỂU ĐỒ VN-INDEX



VN-INDEX	MỐC HỖ TRỢ		MỐC KHÁNG CỰ	
	Mạnh	510 điểm	Mạnh	590 điểm
	Trung bình	520 điểm	Trung bình	585 điểm
	Yếu	540 điểm	Yếu	580 điểm

BIỂU ĐỒ HNX-INDEX



HNX-INDEX	MỐC HỖ TRỢ		MỐC KHÁNG CỰ	
	Mạnh	72 điểm	Mạnh	82 điểm
	Trung bình	73 điểm	Trung bình	81 điểm
	Yếu	74 điểm	Yếu	80 điểm

Phân tích kỹ thuật

Chỉ báo cường độ thị trường Volume duy trì ở mức trung bình cho thấy sự suy yếu của dòng tiền so với các phiên trước. Các chỉ báo dao động ROC, Stochastic, RSI cho tín hiệu tích cực trong ngắn hạn khi vượt lên trên vùng quá bán. Đồ thị phân tích kỹ thuật xuất hiện cây nến xanh ngắn cho tín hiệu tích cực trong ngắn hạn. Chỉ báo MACD tiếp tục duy trì ở dưới mốc 0 cho thấy xu hướng tiêu cực trong trung hạn.

Khuyến nghị ngắn hạn:

Vùng hỗ trợ gần của Vn-Index được dự báo nằm tại 510 - 520 điểm. Đây được xem là điểm mua vào tăng tỷ trọng cổ phiếu trong danh mục.

Trong kịch bản tích cực, chỉ số cho phản ứng hồi phục trở lại thì vùng 550 - 560 sẽ đóng vai trò là vùng kháng cự gần, đồng thời là điểm bán giảm tỷ trọng cổ phiếu trong danh mục.

Tỷ trọng danh mục đề nghị hiện nay là: 50% cash/ 50% stocks.

Khuyến nghị trung hạn: Nhà đầu tư trung và dài hạn tiếp tục nắm giữ cổ phiếu trong danh mục CANSLIM cho đến khi đạt lợi nhuận kỳ vọng.

Chọn cổ phiếu theo phương pháp CANSLIM: VIC, HQC, TIG, IDI, VKC, TLG, ST8, HAG, FIT, DLG.

Phân tích kỹ thuật

Chỉ báo cường độ thị trường Volume duy trì ở mức trung bình. Các chỉ báo dao động ROC, Stochastic, RSI cho tín hiệu tích cực trong ngắn hạn khi vượt lên trên vùng quá bán. Đồ thị phân tích kỹ thuật xuất hiện cây nến xanh cho tín hiệu tích cực. Chỉ báo MACD tiếp tục duy trì ở dưới mốc 0 cho thấy xu hướng tiêu cực trong trung hạn.

Khuyến nghị ngắn hạn:

Vùng hỗ trợ gần của Hnx-Index được dự báo nằm tại 72 - 73 điểm. Đây được xem là điểm mua vào tăng tỷ trọng cổ phiếu trong danh mục.

Trong kịch bản tích cực, chỉ số cho phản ứng hồi phục trở lại thì vùng 77,5 - 78 điểm sẽ đóng vai trò là vùng kháng cự gần, đồng thời là điểm bán giảm tỷ trọng cổ phiếu trong danh mục.

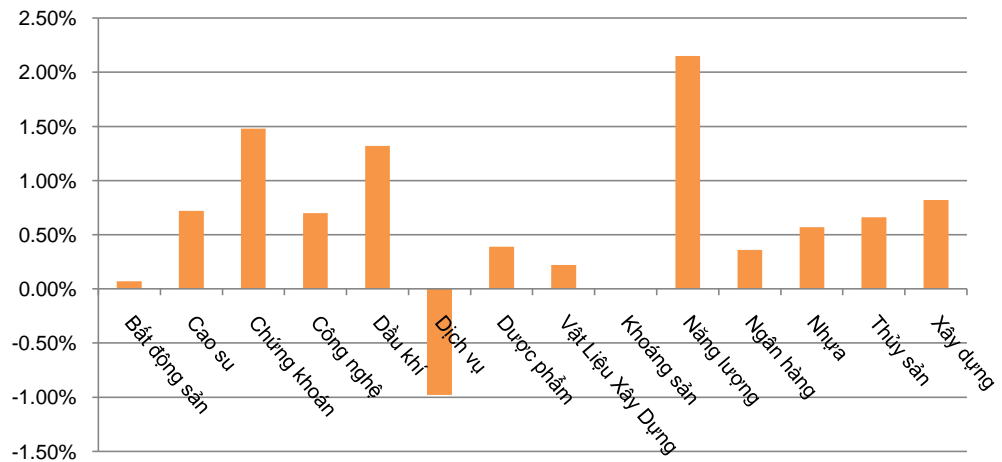
Tỷ trọng danh mục đề nghị hiện nay là: 50% cash/ 50% stocks.

Khuyến nghị trung hạn: Nhà đầu tư trung và dài hạn tiếp tục nắm giữ cổ phiếu trong danh mục CANSLIM cho đến khi đạt lợi nhuận kỳ vọng.

Chọn cổ phiếu theo phương pháp CANSLIM: VIC, HQC, TIG, IDI, VKC, TLG, ST8, HAG, FIT, DLG.

DIỄN BIẾN CHỈ SỐ NGÀNH

Ngành	Thay đổi
Bất động sản	0.07%
Cao su	0.72%
Chứng khoán	1.48%
Công nghệ	0.70%
Dầu khí	1.32%
Dịch vụ	-0.98%
Dược phẩm	0.39%
Vật liệu xây dựng	0.22%
Khoáng sản	0.00%
Năng lượng	2.15%
Ngân hàng	0.36%
Nhựa	0.57%
Thủy sản	0.66%
Xây dựng	0.82%

BIỂU ĐỒ NGÀNH

CHI TIẾT NGÀNH

Ngành	Mã chứng khoán	Giá tham chiếu	Giá khớp	+/-	%	KLGD
Chứng khoán	SSI	20.3	20.5	0.2	1.0%	1,387,190
	HCM	27.5	28	0.5	1.8%	373,870
	VND	11	11.3	0.3	2.7%	343,550
	KLS	6.2	6.3	0.1	1.6%	750,510
	BVS	11.5	11.5	0.0	0.0%	110,100
Dầu khí	DPM	27.8	28.3	0.5	1.8%	298,650
	PVD	21.2	21.5	0.3	1.4%	1,886,810
	PVS	14.3	14.7	0.4	2.8%	2,143,742
	PVI	24.7	25.1	0.4	1.6%	1,184,692
Năng lượng	PLC	37.1	37.3	0.2	0.5%	48,990
	GAS	35.5	36.5	1.0	2.8%	967,500
	PPC	17.2	17.1	-0.1	-0.6%	318,720
	VSH	16	16	0.0	0.0%	19,780
	PGD	35.9	36	0.1	0.3%	350,810
	TMP	29.5	29.5	0.0	0.0%	-

CTCP Chứng Khoán Đông Nam Á - 18 Lý Thường Kiệt, Hoàn Kiếm, HN - ĐT: 04-62753844 - Fax: 04-62753816 - Website: <http://www.aseansc.com.vn>
CÁC KHUYẾN NGHỊ CÒN MỞ TRẠNG THÁI

Mã CP	Mua/Bán	Trạng thái	Giá mua/Bán	Giá hiện tại	Giá mục tiêu	Lãi lỗ tiềm năng	Lãi lỗ ghi nhận	Ngày mở TT	Ngày đóng TT
INN	Mua	Mở	36	37.9	49	36.1%	5.3%	19/01/2016	
VPK	Mua	Mở	19.7	18.8	23	16.8%	-4.6%	19/01/2016	
BPC	Mua	Mở	12.4	12.3	20	61.3%	-0.8%	20/01/2016	
VHG	Mua	Mở	4.5	4.8	10.5	133.3%	6.7%	26/01/2015	

Trung bình:

1.6%

CÁC KHUYẾN NGHỊ ĐÃ ĐÓNG TRONG THÁNG

Mã CP	Mua/Bán	Trạng thái	Giá mua/Bán	Giá hiện tại	Giá mục tiêu	Lãi lỗ tiềm năng	Lãi lỗ ghi nhận	Ngày mở TT	Ngày đóng TT
FPT	Mua	Đóng	44.8	54.5	54.2	21.0%	21.7%	14/08/2015	13/11/2015
TLG	Mua	Đóng	59	87	86.2	46.1%	47.5%	17/04/2015	17/11/2015
ST8	Mua	Đóng	14	21	25	78.6%	50.0%	10/02/2015	23/11/2015
DLG	Mua	Đóng	6.6	9	10	51.5%	36.4%	01/10/2015	27/11/2015
VKC	Mua	Đóng	8.4	10.2	11.4	35.7%	21.4%	28/07/2015	27/11/2015
IDI	Mua	Đóng	6.8	7.7	11	61.8%	13.2%	24/07/2015	27/11/2015
VCG	Mua	Đang mở	10.9	11.7	13.2	21.1%	7.3%	14/09/2015	27/11/2015
AAA	Mua	Đang mở	11.2	14.3	14	25.0%	27.7%	08/12/2015	12/01/2016

Trung bình:

28.1%

BÁO CÁO CÔNG TY (CÁC BÁO CÁO PHÁT HÀNH GẦN NHẤT)

Tên công ty	Ngày phát hành	Khuyến nghị	Giá mục tiêu	Chi tiết
TRC	26/01/2016	Bán	15.200 đồng/cổ phiếu	Tài xuống
HRC	26/01/2016	Bán	29.000 đồng/cổ phiếu	Tài xuống
VHG	25/01/2016	Mua	10.500 đồng/cổ phiếu	Tài xuống
VGP	25/01/2016	Nắm giữ	18.000 đồng/cổ phiếu	Tài xuống
VSC	25/01/2016	Nắm giữ	80.000 đồng/cổ phiếu	Tài xuống
DPM	22/01/2016	Nắm giữ	28.000 đồng/cổ phiếu	Tài xuống
LAS	22/01/2016	Nắm giữ	23.000 đồng/cổ phiếu	Tài xuống
BXH	20/01/2016	Bán	11.500 đồng/cổ phiếu	Tài xuống
DHC	20/01/2016	Nắm giữ	29.500 đồng/cổ phiếu	Tài xuống
BPC	20/01/2016	Mua	20.000 đồng/cổ phiếu	Tài xuống
SVI	19/01/2016	Nắm giữ	40.000 đồng/cổ phiếu	Tài xuống
INN	19/01/2016	Mua	49.000 đồng/cổ phiếu	Tài xuống
VC3	19/01/2016	Nắm giữ	23.500 đồng/cổ phiếu	Tài xuống
BBS	18/01/2016	Nắm giữ	15.000 đồng/cổ phiếu	Tài xuống
VPK	18/01/2016	Mua	23.000 đồng/cổ phiếu	Tài xuống
MCP	18/01/2016	Bán	7.000 đồng/cổ phiếu	Tài xuống
VNL	15/01/2016	Nắm giữ	28.000 đồng/cổ phiếu	Tài xuống
VNF	15/01/2016	Bán	60.000 đồng/cổ phiếu	Tài xuống
SFI	15/01/2016	Bán	26.000 đồng/cổ phiếu	Tài xuống
HAH	15/01/2016	Mua	60.000 đồng/cổ phiếu	Tài xuống
HMH	14/01/2016	Nắm giữ	18.000 đồng/cổ phiếu	Tài xuống
TS4	13/01/2016	Bán	6.500 đồng/cổ phiếu	Tài xuống
TPP	13/01/2016	Nắm giữ	21.000 đồng/cổ phiếu	Tài xuống

Khuyến nghị	Diễn giải
Kỳ vọng 12 tháng	
Mua	Nếu giá mục tiêu cao hơn giá thị trường trên 15%
Nắm giữ	Nếu giá mục tiêu so với giá thị trường từ -15% đến 15%
Bán	Nếu giá mục tiêu thấp hơn giá thị trường dưới -15%

 Vui lòng xem chi tiết tại: <https://www.aseansc.com.vn/trung-tam-phan-tich/bao-cao-cong-ty>

CTCP Chứng Khoán Đông Nam Á - 18 Lý Thường Kiệt, Hoàn Kiếm, HN - ĐT: 04-62753844 - Fax: 04-62753816 - Website: <http://www.aseansc.com.vn>

PHÂN TÍCH KỸ THUẬT MỘT SỐ CỔ PHIẾU NỔI BẬT

Mã cổ phiếu FIT - CTCP Đầu tư F.I.T (HOSE)

Mã cổ phiếu DLG - CTCP Tập đoàn Đức Long Gia Lai (HOSE)



Vùng mua:

Vùng chốt lời ngắn hạn:

Vùng mua:

Vùng chốt lời ngắn hạn:

Mã cổ phiếu VNM - CTCP Sữa Việt Nam (HOSE)

Mã cổ phiếu GMD - CTCP Gemadept (HOSE)



Vùng mua:

Vùng chốt lời ngắn hạn:

Vùng mua:

Vùng chốt lời ngắn hạn:

Mã cổ phiếu FPT - CTCP FPT (HOSE)

Mã cổ phiếu SSI - CTCP Chứng khoán Sài Gòn (HOSE)



Vùng mua:

Vùng chốt lời ngắn hạn:

Vùng mua:

Vùng chốt lời ngắn hạn:

CTCP Chứng Khoán Đông Nam Á - 18 Lý Thường Kiệt, Hoàn Kiếm, HN - ĐT: 04-62753844 - Fax: 04-62753816 - Website: <http://www.aseansc.com.vn>

ĐỒ THỊ PHÂN TÍCH KỸ THUẬT MỘT SỐ CỔ PHIẾU NỔI BẬT

Mã cổ phiếu HCM - CTCP Chứng khoán Thành phố Hồ Chí Minh (HOSE)



Mã cổ phiếu ASM - CTCP Tập đoàn Sao Mai (HOSE)



Vùng mua:

Vùng chốt lời ngắn hạn:

Vùng mua:

Vùng chốt lời ngắn hạn:

Mã cổ phiếu MSN - CTCP Tập đoàn MaSan (HOSE)



Mã cổ phiếu VIC - CTCP Tập đoàn Vingroup (HOSE)



Vùng mua:

Vùng chốt lời ngắn hạn:

Vùng mua:

Vùng chốt lời ngắn hạn:

Mã cổ phiếu HAG - CTCP Hoàng Anh Gia Lai (HOSE)



Mã cổ phiếu TIG - Tập đoàn Đầu tư Thăng Long (HNX)



Vùng mua:

Vùng chốt lời ngắn hạn:

Vùng mua:

Vùng chốt lời ngắn hạn:

LỊCH SỰ KIỆN CHỨNG KHOÁN

Ngày GDKHQ	Ngày ĐKCC	Ngày TH	Mã CK	Sàn	Nội dung sự kiện	Giá HT	Thay đổi
		27/01/2016	SDA	HNX	Giao dịch bổ sung - 13,102,732 CP	8.1	-0.2 (-2.41%)
		27/01/2016	PAN	HOSE	Giao dịch bổ sung - 21,500,000 CP	31.9	0 (0%)
27/01/2016	28/01/2016	15/03/2016	VC2	HNX	Họp ĐHCĐ thường niên năm 2016	11	0 (0%)
27/01/2016	28/01/2016	31/03/2016	TTF	HOSE	Họp ĐHCĐ thường niên năm 2016	32.4	-0.2 (-0.61%)
27/01/2016	28/01/2016	16/03/2016	VTV	HNX	Họp ĐHCĐ thường niên năm 2016	14	-0.1 (-0.71%)
27/01/2016	18/01/2016	9/3/2016	PPP	HNX	Trả cổ tức đợt 1/2015 bằng tiền, 585 đồng/CP	9.5	0 (0%)
27/01/2016	28/01/2016	10/3/2016	CHP	HNX	Họp ĐHCĐ thường niên năm 2016	20.3	-0.1 (-0.49%)
27/01/2016	28/01/2016		IDI	HOSE	Thực hiện quyền mua cổ phiếu phát hành thêm, tỷ lệ 1:1, giá 10,000 đồng/CP	7.5	-0.1 (-1.32%)
		27/01/2016	VPA	UPCoM	Giao dịch lần đầu - 15,076,177 CP	0	0
		27/01/2016	TVC	HNX	Giao dịch bổ sung - 9,951,860 CP	16.8	0.4 (2.44%)
28/01/2016	29/01/2016	4/3/2016	QBS	HOSE	Trả cổ tức đợt 1/2015 bằng tiền, 500 đồng/CP	7.5	-0.3 (-3.85%)
28/01/2016	29/01/2016	29/02/2016	DBT	HNX	Trả cổ tức đợt 1/2015 bằng tiền, 1,000 đồng/CP	19	0 (0%)
28/01/2016	29/01/2016		NTW	UPCoM	Thưởng cổ phiếu, tỷ lệ 2:1	56.5	0.2 (0.36%)
28/01/2016	29/01/2016	26/02/2016	PDN	HOSE	Trả cổ tức đợt 1/2015 bằng tiền, 1,000 đồng/CP	38.4	0.1 (0.26%)
28/01/2016	29/01/2016		V21	HNX	Lấy ý kiến cổ đông bằng văn bản	4.7	0 (0%)
28/01/2016	29/01/2016		VHL	HNX	Họp ĐHCĐ thường niên năm 2016	38	-0.1 (-0.26%)
28/01/2016	29/01/2016	24/03/2016	VC7	HNX	Họp ĐHCĐ thường niên năm 2016	13.7	-0.2 (-1.44%)
28/01/2016	29/01/2016	29/02/2016	STC	HNX	Trả cổ tức đợt 1/2015 bằng tiền, 1,300 đồng/CP	20.9	-0.1 (-0.48%)
28/01/2016	29/01/2016	27/03/2016	STC	HNX	Họp ĐHCĐ thường niên năm 2016	20.9	-0.1 (-0.48%)
28/01/2016	29/01/2016	22/02/2016	STC	HNX	Lấy ý kiến cổ đông bằng văn bản	20.9	-0.1 (-0.48%)

**ĐIỀU KIỆN SỬ DỤNG
BẢN TIN**

Bản tin nhận định thị trường này được Công ty Chứng khoán Đông Nam Á cung cấp cho một bộ phận khách hàng nhất định có mở tài khoản tại Công ty. Mọi sự cung cấp khi chưa được sự đồng ý của Công ty đều bị coi là vi phạm bản quyền của Asean Securities.

KHUYẾN CÁO

Nội dung trong bản tin này được Công ty Chứng khoán Đông Nam Á tổng hợp và phân tích từ các nguồn thông tin đại chúng được xem là đáng tin cậy và chỉ đơn thuần phục vụ mục đích tham khảo. Công ty Chứng khoán Đông Nam Á không chịu trách nhiệm với bất kỳ quyết định mua hay bán khi khách hàng sử dụng các thông tin trên.