

TỔNG HỢP THÔNG TIN TRONG NGÀY
THÔNG TIN DOANH NGHIỆP
G20: Ủy viên HĐQT, đăng ký bán toàn bộ 2.670.000 quyền mua

G20 - CTCP Đầu tư Dệt may G.Home - Bà Trần Thị Kiều Nga, ủy viên HĐQT, đăng ký bán toàn bộ 2.670.000 quyền mua. Bà Nga hiện sở hữu 2.670.000 cổ phiếu G20 (tỷ lệ 27,81%). Ông Nguyễn Sinh Quyền, Tổng giám đốc công ty, cũng đăng ký bán toàn bộ 330.000 quyền mua được phân bổ.

G20: CTCP Tập đoàn G.Home đăng ký bán ra toàn bộ 3,6 triệu quyền mua

Đồng thời, CTCP Tập đoàn G.Home, công ty có liên quan tới Chủ tịch HĐQT, cũng đăng ký bán ra toàn bộ 3,6 triệu quyền mua. Các giao dịch trên đều dự kiến thực hiện từ 29/1 đến 17/2/2016.

QHD: con Ủy viên HĐQT, đăng ký mua 450.000 cp

QHD - CTCP Que hàn điện Việt Đức - Ông Phạm Hà Phương, con Ủy viên HĐQT, đăng ký mua 450.000 cp. Trước giao dịch ông Phương sở hữu 317.363 cp (tỷ lệ 7,4%). Giao dịch dự kiến thực hiện từ 2/2 đến 26/2/2016.

LCG: Kế toán trưởng đăng ký mua 50.000 cp

LCG - Công ty Cổ phần LICOGI 16 - Từ ngày 01/2 - 29/02/2016, bà Đinh Thị Hiền - Kế toán trưởng đăng ký mua 50.000 cổ phiếu LCG để tăng tỷ lệ nắm giữ lên 94.000 cp.

TỔNG QUAN TTCK QUỐC TẾ

KHU VỰC	CHỈ SỐ	+/-	ĐIỂM
MỸ	Dow Jones	125.18	16,069.64
	Nasdaq	38.51	4,506.68
	S&P 500	10.41	1,893.36
CHÂU ÂU	FTSE 100	49.58	5,981.36
	DAX	87.90	9,727.49
	CAC 40	44.22	4,366.38
CHÂU Á	Nikkei 225	476.85	17,518.30
	Hang Seng	487.28	19,683.11
	Shanghai	81.94	2,737.60

(Nguồn: Stockbiz.vn; Vietstock.vn; Cafef.vn; Ndh.vn;...)

(Cập nhật 17h20 ngày 29/01/2016)

TIN KINH TẾ TRONG NƯỚC NỔI BẬT
Thép giá rẻ Trung Quốc "né" Mỹ, tràn vào Việt Nam

Trong năm 2015, xuất khẩu thép từ Trung Quốc vào Việt Nam đã tăng đến 55% lên 9,7 triệu tấn, trong khi xuất khẩu sang Mỹ chỉ đạt 1,9 triệu tấn. Theo số liệu từ hải quan Trung Quốc, tổng kim ngạch xuất khẩu từ nước này sang Mỹ trong năm 2015 đã tăng 20%, đạt mức cao nhất từ trước tới nay. Tuy nhiên, kim ngạch xuất khẩu sắt và thép carbon sang Mỹ đã bất ngờ giảm một phần ba so với mức kỷ lục của năm 2014. Đây là lần giảm đầu tiên của ngành hàng này trong vòng 5 năm qua.

Nhập khẩu ô tô lao dốc

Chỉ một tháng sau khi áp thuế tiêu thụ đặc biệt mới, nhập khẩu ô tô nguyên chiếc đã giảm 50%. Số liệu từ Tổng cục Thống kê (GSO) cho thấy nhập khẩu ô tô nguyên chiếc đang giảm sốc. Theo đó, nhập khẩu ô tô tháng 1 chỉ đạt 7.000 chiếc, tương ứng 175 triệu USD. So với tháng 12/2015 với số lượng nhập khẩu 14.000 chiếc, nhập khẩu xe nguyên chiếc tháng 1 đã giảm 50% về lượng và 56% về giá trị.

Sáng ngày 29/01: Giá vàng SJC giao dịch ở mức 32,80-32,86 triệu đồng/lượng

Mở cửa ngày 29/1, giá bán vàng của Tập đoàn DOJI giảm 40.000 đồng, xuống 32,86 triệu đồng. Giá mua từ khách cũng hạ mức tương tự và lùi sát về 32,80 triệu đồng. Cùng lúc, Công ty Vàng bạc đá quý Phú Nhuận (PNJ) công bố giá mua 32,62 triệu đồng, còn bán ra 32,90 triệu đồng một lượng, giảm vài chục nghìn đồng so với hôm qua. Giá trong nước suy yếu sáng nay do chứng kiến thị trường quốc tế vừa có phiên đi xuống mạnh. Chỉ sau phiên Mỹ, mỗi ounce giảm gần 10 USD, tương đương gần 270.000 đồng một lượng, xuống 1.115 USD.

Ngày 29/01: Tỷ giá trung tâm ở mức 21.881 đồng

Ngày hôm nay (28/1), Ngân hàng Nhà nước niêm yết tỷ giá trung tâm của VND so với USD ở mức 21.881 đồng. Mức tỷ giá này thấp hơn hôm qua 5 đồng (21.886 đồng). Tỷ giá trung tâm đã giảm ngày thứ tư liên tiếp với mức giảm tổng cộng 29 đồng. Theo đó, các tổ chức tín dụng, chi nhánh ngân hàng được phép giao dịch USD ở mức 21.225 - 22.537 đồng trong ngày hôm nay.

TIN QUỐC TẾ NỔI BẬT
Ngày 28/01: Facebook và giá dầu giúp Phố Wall tăng điểm

Chốt phiên, chỉ số Dow Jones tăng 0,79% lên 16.069,64 điểm, chỉ số S&P 500 tăng 0,55% lên 1.893,36 điểm và chỉ số Nasdaq Composite tăng 0,86% lên 4.506,68 điểm. Khoảng 8,8 tỷ cổ phiếu được giao dịch trao tay trên các sàn chứng khoán Mỹ, cao hơn so với 8,6 tỷ cổ phiếu bình quân trong 20 phiên giao dịch vừa qua, theo số liệu của Thomson Reuters.

Ngày 28/01: Dầu thô tăng 2,8%, lên 33,22 USD/thùng

Giá dầu phiên 28/1 lên đỉnh 3 tuần khi thị trường hy vọng Nga và OPEC sẽ hợp tác để cắt giảm sản lượng. Kết thúc phiên giao dịch, giá dầu WTI ngọt nhẹ của Mỹ giao tháng 3/2015 trên sàn New York Mercantile Exchange tăng 92 cent, tương ứng 2,8%, lên 33,22 USD/thùng, cao nhất kể từ 7/1. Giá dầu Brent giao tháng 3/2016 trên sàn ICE Futures Europe tăng 79 cent, tương đương 2,4%, lên 33,89 USD/thùng.

TỔNG HỢP DIỄN BIẾN THỊ TRƯỜNG
TỔNG QUAN THỊ TRƯỜNG - CHỈ SỐ VNI-INDEX

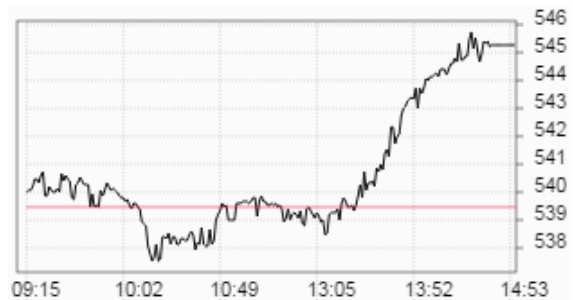
Thay đổi (điểm)	+5,78/+1,07%
Giá trị (điểm)	545.25
Khối lượng (cp)	122,861,408
Giá trị (tỷ đồng)	1,975.32
Số cp tăng giá	133
Số cp giảm giá	70
Số cp đứng giá	105

TỔNG QUAN THỊ TRƯỜNG - CHỈ SỐ HNX-INDEX

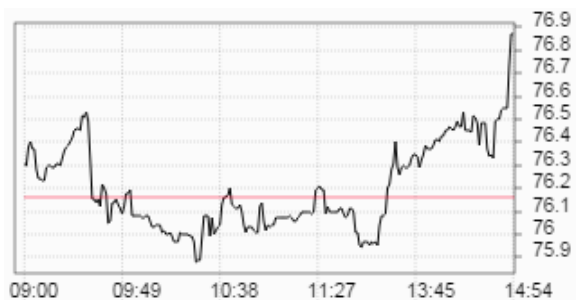
Thay đổi (điểm)	+0,72/+0,94%
Giá trị (điểm)	76.87
Khối lượng (cp)	42,513,782
Giá trị (tỷ đồng)	412.64
Số cp tăng giá	129
Số cp giảm giá	66
Số cp đứng giá	186

TỔNG QUAN GD NĐTNN

TỔNG KL (CỔ PHIẾU)	SÀN HCM	SÀN HN
MUA	12,829,880	642,310
BÁN	16,090,060	1,489,500
MUA - BÁN	-3,260,180	-847,190

DIỄN BIẾN THỊ TRƯỜNG - CHỈ SỐ VN-INDEX


Mã	Mở	Đóng	Cao	Thấp	KL	Thay đổi
PTL	1.6	1.6	1.6	1.6	32,370	6.7%
FCM	4.6	4.9	4.9	4.6	805,680	6.5%
BGM	1.6	1.7	1.7	1.5	734,280	6.3%
TBC	26	26	26	26	50	6.1%
AGM	10.2	10.4	10.4	10.2	350	6.1%

DIỄN BIẾN THỊ TRƯỜNG - CHỈ SỐ HNX-INDEX


Mã	Mở	Đóng	Cao	Thấp	KL	Thay đổi
MKV	9.9	9.9	9.9	9.9	100	10.0%
PTD	14.5	14.5	14.5	14.5	100	9.9%
S12	4.5	4.5	4.5	4.5	300	9.8%
SDP	4.2	4.5	4.5	4.2	27,310	9.8%
VC6	7.9	7.9	7.9	7.9	100	9.7%

SÀN HCM và SÀN HN

Ngày 29/01, khối ngoại bán ròng tổng cộng hơn 125.09 tỷ đồng trên cả hai sàn. Trên sàn HOSE, khối ngoại bán ròng 105,71 tỷ đồng. Trên sàn HNX, khối ngoại bán ròng hơn 19,38 tỷ đồng. Trong đó 5 cổ phiếu nước ngoài mua mạnh nhất trên sàn HNX đó là: SDH (305.600 cp), VND (80.000 cp), SCR (50.800 cp), PVG (32.200 cp), ASA (32.000 cp). Trong đó 5 cổ phiếu nước ngoài bán mạnh nhất trên sàn HNX đó là: PVS (1.038.000 cp), DBC (219.100 cp), SHB (50.000 cp), TIG (40.000 cp), PVG (24.000 cp).

PHÂN TÍCH KỸ THUẬT CỔ PHIẾU NỔI BẬT TRONG PHIÊN
Mã cổ phiếu VCB - Ngân hàng Thương mại cổ phần Ngoại thương Việt Nam (HOSE)


Vùng mua:	38 - 40	Vùng chốt lời ngắn hạn:	42 - 44
-----------	---------	-------------------------	---------

Mã cổ phiếu GAS - Tổng Công ty Khí Việt Nam - CTCP (HOSE)


Vùng mua:		Vùng chốt lời ngắn hạn:	
-----------	--	-------------------------	--

Phân tích

Giá tham chiếu	40.500 đồng/cổ phiếu
Giá cao nhất	41.400 đồng/cổ phiếu (+0,9)
Giá thấp nhất	40.300 đồng/cổ phiếu (-0,2)
Giá đóng cửa	41.400 đồng/cổ phiếu (+0,9)
KLGD	1 triệu cổ phiếu (+79%)

Nhận định: KLGD của VCB duy trì ở mức thấp và giảm 3% so với phiên hôm trước. Các chỉ báo dao động ROC, RSI, Stochastic cho tín hiệu tích cực trong ngắn hạn. Đồ thị phân tích kỹ thuật xuất hiện cây nến xanh cho tín hiệu tích cực. Chỉ báo MACD nằm dưới mốc 0 cho tín hiệu tiêu cực trong trung hạn.

Khuyến nghị: Giải ngân một phần danh mục tại vùng hỗ trợ 38 - 40. Chốt lời ngắn hạn tại vùng 42 - 44.

Phân tích

Giá tham chiếu	36.700 đồng/cổ phiếu
Giá cao nhất	39.200 đồng/cổ phiếu (+2,5)
Giá thấp nhất	37.100 đồng/cổ phiếu (+0,4)
Giá đóng cửa	39.200 đồng/cổ phiếu (+2,5)
KLGD	1,3 triệu cổ phiếu (+30%)

Nhận định: KLGD của GAS duy trì ở mức cao và tăng 30% so với phiên hôm trước. Các chỉ báo dao động ROC, RSI, Stochastic cho tín hiệu tích cực trong ngắn hạn. Đồ thị phân tích kỹ thuật xuất hiện cây nến xanh dài cho tín hiệu tích cực. Chỉ báo MACD nằm dưới mốc 0 cho tín hiệu tiêu cực trong trung hạn.

Khuyến nghị: Vùng kháng cự gần nhất là 40 - 42.

PHÂN TÍCH KỸ THUẬT

BIỂU ĐỒ VN-INDEX



VN-INDEX	MỐC HỖ TRỢ		MỐC KHÁNG CỰ	
	Mạnh	510 điểm	Mạnh	570 điểm
	Trung bình	520 điểm	Trung bình	560 điểm
	Yếu	540 điểm	Yếu	550 điểm

BIỂU ĐỒ HNX-INDEX



HNX-INDEX	MỐC HỖ TRỢ		MỐC KHÁNG CỰ	
	Mạnh	72 điểm	Mạnh	80 điểm
	Trung bình	73 điểm	Trung bình	79 điểm
	Yếu	74 điểm	Yếu	78 điểm

Phân tích kỹ thuật

Chỉ báo cường độ thị trường Volume duy trì ở mức trung bình cho thấy sự phục hồi nhẹ của dòng tiền so với các phiên trước. Các chỉ báo dao động ROC, Stochastic, RSI cho tín hiệu tích cực trong ngắn hạn khi tiếp cận vùng quá mua. Đồ thị phân tích kỹ thuật xuất hiện cây nến xanh ngắn cho tín hiệu tích cực trong ngắn hạn. Chỉ báo MACD tiếp tục duy trì ở dưới mốc 0 cho thấy xu hướng tiêu cực trong trung hạn.

Khuyến nghị ngắn hạn:

Vùng hỗ trợ gần của Vn-Index được dự báo nằm tại 510 - 520 điểm. Đây được xem là điểm mua vào tăng tỷ trọng cổ phiếu trong danh mục.

Trong kịch bản tích cực, chỉ số cho phản ứng hồi phục trở lại thì vùng 550 - 560 sẽ đóng vai trò là vùng kháng cự gần, đồng thời là điểm bán giảm tỷ trọng cổ phiếu trong danh mục.

Tỷ trọng danh mục đề nghị hiện nay là: 30% cash/ 70% stocks.

Khuyến nghị trung hạn: Nhà đầu tư trung và dài hạn tiếp tục nắm giữ cổ phiếu trong danh mục CANSLIM cho đến khi đạt lợi nhuận kỳ vọng.

Chọn cổ phiếu theo phương pháp CANSLIM: DSN, VIC, DI, VKC, TLG, ST8, HAG.

Phân tích kỹ thuật

Chỉ báo cường độ thị trường Volume duy trì ở mức trung bình. Các chỉ báo dao động ROC, Stochastic, RSI cho tín hiệu tích cực trong ngắn hạn khi tiếp cận vùng quá mua. Đồ thị phân tích kỹ thuật xuất hiện cây nến xanh cho tín hiệu tích cực. Chỉ báo MACD tiếp tục duy trì ở dưới mốc 0 cho thấy xu hướng tiêu cực trong trung hạn.

Khuyến nghị ngắn hạn:

Vùng hỗ trợ gần của Hnx-Index được dự báo nằm tại 72 - 73 điểm. Đây được xem là điểm mua vào tăng tỷ trọng cổ phiếu trong danh mục.

Trong kịch bản tích cực, chỉ số cho phản ứng hồi phục trở lại thì vùng 77,5 - 78 điểm sẽ đóng vai trò là vùng kháng cự gần, đồng thời là điểm bán giảm tỷ trọng cổ phiếu trong danh mục.

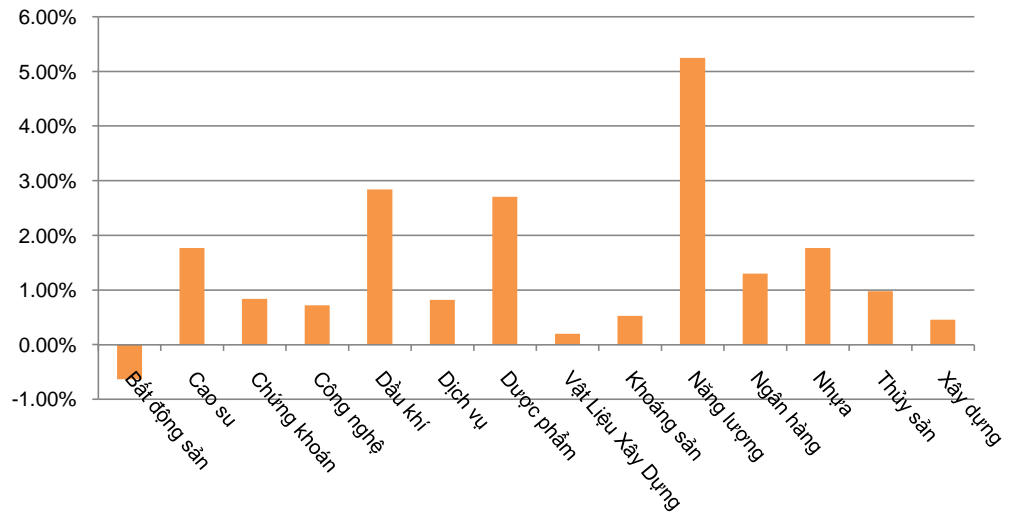
Tỷ trọng danh mục đề nghị hiện nay là: 30% cash/ 70% stocks.

Khuyến nghị trung hạn: Nhà đầu tư trung và dài hạn tiếp tục nắm giữ cổ phiếu trong danh mục CANSLIM cho đến khi đạt lợi nhuận kỳ vọng.

Chọn cổ phiếu theo phương pháp CANSLIM: DSN, VIC, DI, VKC, TLG, ST8, HAG.

DIỄN BIẾN CHỈ SỐ NGÀNH

Ngành	Thay đổi
Bất động sản	-0.63%
Cao su	1.77%
Chứng khoán	0.84%
Công nghệ	0.72%
Dầu khí	2.84%
Dịch vụ	0.82%
Dược phẩm	2.71%
Vật liệu xây dựng	0.20%
Khoáng sản	0.53%
Năng lượng	5.25%
Ngân hàng	1.30%
Nhựa	1.77%
Thủy sản	0.98%
Xây dựng	0.46%

BIỂU ĐỒ NGÀNH

CHI TIẾT NGÀNH

Ngành	Mã chứng khoán	Giá tham chiếu	Giá khớp	+/-	%	KLGD
Bất động sản	DPM	28.2	28.7	0.5	1.8%	624,300
	PVD	21.5	23	1.5	7.0%	1,953,150
	PVS	14.3	15.4	1.1	7.7%	3,438,000
	PVI	25.1	25.1	0.0	0.0%	64,900
	PLC	36.4	35.8	-0.6	-1.7%	217,100
Dịch vụ	DHG	63	66	3.0	4.8%	17,550
	LAS	27.9	28.5	0.6	2.2%	10,000
	IMP	37.7	37.7	0.0	0.0%	1,720
	DMC	40.5	41.6	1.1	2.7%	67,110
	VFG	58	58	0.0	0.0%	15,710
Dược phẩm	GAS	36.7	39.2	2.5	6.8%	1,288,510
	PPC	16.8	17.5	0.7	4.2%	310,240
	VSH	16.1	16.1	0.0	0.0%	43,560
	PGD	35.9	35.9	0.0	0.0%	353,320
	TMP	28.5	29	0.5	1.8%	2,010

CTCP Chứng Khoán Đông Nam Á - 18 Lý Thường Kiệt, Hoàn Kiếm, HN - ĐT: 04-62753844 - Fax: 04-62753816 - Website: <http://www.aseansc.com.vn>
CÁC KHUYẾN NGHỊ CÒN MỞ TRẠNG THÁI

Mã CP	Mua/Bán	Trạng thái	Giá mua/Bán	Giá hiện tại	Giá mục tiêu	Lãi lỗ tiềm năng	Lãi lỗ ghi nhận	Ngày mở TT	Ngày đóng TT
INN	Mua	Mở	36	37.8	49	36.1%	5.0%	19/01/2016	
VPK	Mua	Mở	19.7	19.7	23	16.8%	0.0%	19/01/2016	
BPC	Mua	Mở	12.4	12.4	20	61.3%	0.0%	20/01/2016	
VHG	Mua	Mở	4.5	5.1	10.5	133.3%	13.3%	26/01/2015	

Trung bình:

4.6%

CÁC KHUYẾN NGHỊ ĐÃ ĐÓNG TRONG THÁNG

Mã CP	Mua/Bán	Trạng thái	Giá mua/Bán	Giá hiện tại	Giá mục tiêu	Lãi lỗ tiềm năng	Lãi lỗ ghi nhận	Ngày mở TT	Ngày đóng TT
FPT	Mua	Đóng	44.8	54.5	54.2	21.0%	21.7%	14/08/2015	13/11/2015
TLG	Mua	Đóng	59	87	86.2	46.1%	47.5%	17/04/2015	17/11/2015
ST8	Mua	Đóng	14	21	25	78.6%	50.0%	10/02/2015	23/11/2015
DLG	Mua	Đóng	6.6	9	10	51.5%	36.4%	01/10/2015	27/11/2015
VKC	Mua	Đóng	8.4	10.2	11.4	35.7%	21.4%	28/07/2015	27/11/2015
IDI	Mua	Đóng	6.8	7.7	11	61.8%	13.2%	24/07/2015	27/11/2015
VCG	Mua	Đang mở	10.9	11.7	13.2	21.1%	7.3%	14/09/2015	27/11/2015
AAA	Mua	Đang mở	11.2	14.3	14	25.0%	27.7%	08/12/2015	12/01/2016

Trung bình:

28.1%

BÁO CÁO CÔNG TY (CÁC BÁO CÁO PHÁT HÀNH GẦN NHẤT)

Tên công ty	Ngày phát hành	Khuyến nghị	Giá mục tiêu	Chi tiết
HT1	29/01/2016	Nắm giữ	24.200 đồng/cổ phiếu	Tài xuống
HOM	29/01/2016	Mua	9.300 đồng/cổ phiếu	Tài xuống
BTS	29/01/2016	Mua	11.300 đồng/cổ phiếu	Tài xuống
BVS	28/01/2016	Mua	14.000 đồng/cổ phiếu	Tài xuống
VNM	27/01/2016	Mua	140.000 đồng/cổ phiếu	Tài xuống
FPT	27/01/2016	Mua	55.200 đồng/cổ phiếu	Tài xuống
TRC	26/01/2016	Bán	15.200 đồng/cổ phiếu	Tài xuống
HRC	26/01/2016	Bán	29.000 đồng/cổ phiếu	Tài xuống
VHG	25/01/2016	Mua	10.500 đồng/cổ phiếu	Tài xuống
VGP	25/01/2016	Nắm giữ	18.000 đồng/cổ phiếu	Tài xuống
VSC	25/01/2016	Nắm giữ	80.000 đồng/cổ phiếu	Tài xuống
DPM	22/01/2016	Nắm giữ	28.000 đồng/cổ phiếu	Tài xuống
LAS	22/01/2016	Nắm giữ	23.000 đồng/cổ phiếu	Tài xuống
BXH	20/01/2016	Bán	11.500 đồng/cổ phiếu	Tài xuống
DHC	20/01/2016	Nắm giữ	29.500 đồng/cổ phiếu	Tài xuống
BPC	20/01/2016	Mua	20.000 đồng/cổ phiếu	Tài xuống
SVI	19/01/2016	Nắm giữ	40.000 đồng/cổ phiếu	Tài xuống
INN	19/01/2016	Mua	49.000 đồng/cổ phiếu	Tài xuống
VC3	19/01/2016	Nắm giữ	23.500 đồng/cổ phiếu	Tài xuống
BBS	18/01/2016	Nắm giữ	15.000 đồng/cổ phiếu	Tài xuống
VPK	18/01/2016	Mua	23.000 đồng/cổ phiếu	Tài xuống
MCP	18/01/2016	Bán	7.000 đồng/cổ phiếu	Tài xuống
VNL	15/01/2016	Nắm giữ	28.000 đồng/cổ phiếu	Tài xuống

Khuyến nghị	Diễn giải
Kỳ vọng 12 tháng	
Mua	Nếu giá mục tiêu cao hơn giá thị trường trên 15%
Nắm giữ	Nếu giá mục tiêu so với giá thị trường từ -15% đến 15%
Bán	Nếu giá mục tiêu thấp hơn giá thị trường dưới -15%

 Vui lòng xem chi tiết tại: <https://www.aseansc.com.vn/trung-tam-phan-tich/bao-cao-cong-ty>

CTCP Chứng Khoán Đông Nam Á - 18 Lý Thường Kiệt, Hoàn Kiếm, HN - ĐT: 04-62753844 - Fax: 04-62753816 - Website: <http://www.aseansc.com.vn>

PHÂN TÍCH KỸ THUẬT MỘT SỐ CỔ PHIẾU NỔI BẬT

Mã cổ phiếu FIT - CTCP Đầu tư F.I.T (HOSE)

Mã cổ phiếu DLG - CTCP Tập đoàn Đức Long Gia Lai (HOSE)



Vùng mua:

Vùng chốt lời ngắn hạn:

Vùng mua:

Vùng chốt lời ngắn hạn:

Mã cổ phiếu VNM - CTCP Sữa Việt Nam (HOSE)

Mã cổ phiếu GMD - CTCP Gemadept (HOSE)



Vùng mua:

Vùng chốt lời ngắn hạn:

Vùng mua:

Vùng chốt lời ngắn hạn:

Mã cổ phiếu FPT - CTCP FPT (HOSE)

Mã cổ phiếu SSI - CTCP Chứng khoán Sài Gòn (HOSE)



Vùng mua:

Vùng chốt lời ngắn hạn:

Vùng mua:

Vùng chốt lời ngắn hạn:

CTCP Chứng Khoán Đông Nam Á - 18 Lý Thường Kiệt, Hoàn Kiếm, HN - ĐT: 04-62753844 - Fax: 04-62753816 - Website: <http://www.aseansc.com.vn>

ĐỒ THỊ PHÂN TÍCH KỸ THUẬT MỘT SỐ CỔ PHIẾU NỔI BẬT

Mã cổ phiếu HCM - CTCP Chứng khoán Thành phố Hồ Chí Minh (HOSE)



Mã cổ phiếu ASM - CTCP Tập đoàn Sao Mai (HOSE)



Vùng mua:

Vùng chốt lời ngắn hạn:

Vùng mua:

Vùng chốt lời ngắn hạn:

Mã cổ phiếu MSN - CTCP Tập đoàn MaSan (HOSE)



Mã cổ phiếu VIC - CTCP Tập đoàn Vingroup (HOSE)



Vùng mua:

Vùng chốt lời ngắn hạn:

Vùng mua:

Vùng chốt lời ngắn hạn:

Mã cổ phiếu HAG - CTCP Hoàng Anh Gia Lai (HOSE)



Mã cổ phiếu TIG - Tập đoàn Đầu tư Thăng Long (HNX)



Vùng mua:

Vùng chốt lời ngắn hạn:

Vùng mua:

Vùng chốt lời ngắn hạn:

LỊCH SỰ KIỆN CHỨNG KHOÁN

Ngày GDKHQ	Ngày ĐKCC	Ngày TH	Mã CK	Sàn	Nội dung sự kiện	Giá HT	Thay đổi
29/01/2016	2/1/2016	26/02/2016	ABT	HOSE	Trả cổ tức đợt 4/2015 bằng tiền, 700 đồng/CP	47.5	0 (0%)
		29/01/2016	PAN	HOSE	Niêm yết cổ phiếu bổ sung - 16,628,749 CP	31.9	0 (0%)
		29/01/2016	TH1	HNX	Giao dịch bổ sung - 944,410 CP	19.1	0 (0%)
29/01/2016	2/1/2016	25/02/2016	WSB	UPCoM	Trả cổ tức đợt 1/2015 bằng tiền, 1,000 đồng/CP	34.8	-0.2 (-0.57%)
29/01/2016	2/1/2016		WSB	UPCoM	Hợp ĐHCĐ thường niên năm 2016	34.8	-0.2 (-0.57%)
		29/01/2016	HU4	UPCoM	Giao dịch lần đầu - 15,000,000 CP	0	0
		29/01/2016	HU4	UPCoM	Giao dịch trở lại UPCoM	0	0
		29/01/2016	LIG	HNX	Giao dịch bổ sung - 4,343,106 CP	10.4	0 (0%)
29/01/2016	2/1/2016		AAA	HNX	Hợp ĐHCĐ thường niên năm 2016	13.2	-0.3 (-2.22%)
29/01/2016	2/1/2016	24/03/2016	VCT	UPCoM	Hợp ĐHCĐ thường niên năm 2016	5.4	0 (0%)
29/01/2016	2/1/2016		NKG	HOSE	Thưởng cổ phiếu, tỷ lệ 100:14	12.1	0.1 (0.83%)
		2/1/2016	VTM	UPCoM	Giao dịch bổ sung - 1,599,797 CP	21.8	0 (0%)
2/2/2016	2/3/2016	3/12/2016	DNL	UPCoM	Hợp ĐHCĐ thường niên năm 2016	13	0 (0%)
2/2/2016	2/3/2016		HDM	UPCoM	Hợp ĐHCĐ thường niên năm 2016	53	0 (0%)
		2/2/2016	TLH	HOSE	Giao dịch bổ sung - 3,959,876 CP	3.3	0 (0%)
2/2/2016	2/3/2016		GTN	HOSE	Hợp ĐHCĐ thường niên năm 2016	14.5	0 (0%)
2/2/2016	2/3/2016		BCG	HOSE	Lấy ý kiến cổ đông bằng văn bản	19.5	-0.2 (-1.02%)
2/2/2016	2/3/2016	29/02/2016	TVS	HOSE	Trả cổ tức đợt 1/2015 bằng tiền, 1,000 đồng/CP	12.8	0.1 (0.79%)
2/2/2016	2/3/2016	15/02/2016	AGX	UPCoM	Lấy ý kiến cổ đông bằng văn bản	33	2 (6.45%)
2/2/2016	2/3/2016	24/03/2016	VIS	HOSE	Hợp ĐHCĐ thường niên năm 2016	6.2	0.1 (1.64%)

**ĐIỀU KIỆN SỬ DỤNG
BẢN TIN**

Bản tin nhận định thị trường này được Công ty Chứng khoán Đông Nam Á cung cấp cho một bộ phận khách hàng nhất định có mở tài khoản tại Công ty. Mọi sự cung cấp khi chưa được sự đồng ý của Công ty đều bị coi là vi phạm bản quyền của Asean Securities.

KHUYẾN CÁO

Nội dung trong bản tin này được Công ty Chứng khoán Đông Nam Á tổng hợp và phân tích từ các nguồn thông tin đại chúng được xem là đáng tin cậy và chỉ đơn thuần phục vụ mục đích tham khảo. Công ty Chứng khoán Đông Nam Á không chịu trách nhiệm với bất kỳ quyết định mua hay bán khi khách hàng sử dụng các thông tin trên.