

Ngày 25/02/2016

TỔNG HỢP THÔNG TIN TRONG NGÀY
THÔNG TIN DOANH NGHIỆP
AAA: Ủy viên HĐQT, Phó Tổng giám đốc đăng ký mua 1 triệu cp

AAA - CTCP Nhựa và Môi trường xanh An Phát - Ông Phạm Hoàng Việt, Ủy viên HĐQT, Phó Tổng giám đốc đăng ký mua 1 triệu cổ phiếu AAA từ ngày 26/2 đến 24/03 theo phương thức khớp lệnh và thỏa thuận, hiện tại ông Việt đang nắm giữ 3,82 triệu cổ phiếu AAA, tỷ lệ 7,73%.

QBS: CTCP Xuất nhập khẩu Quảng Bình - Đăng ký mua 6 triệu cp DDV

QBS - CTCP Xuất nhập khẩu Quảng Bình - Đăng ký mua 6 triệu cổ phiếu CTCP DAP-Vinachem (DDV - UPCoM). Nếu giao dịch thành công, QBS sẽ nâng tỷ lệ sở hữu cổ phiếu DDV lên 20%. Giao dịch dự kiến thực hiện từ 26/2 đến 25/3/2016. QBS đang nắm giữ hơn 23,2 triệu cổ phiếu DDV, tương đương 15,9% vốn điều lệ Công ty.

TVC: Ủy viên HĐQT, đăng ký mua 550.000 cp

TVC - CTCP Quản lý Đầu tư Trí Việt - Ông Nguyễn Trung Kiên, ủy viên HĐQT, đăng ký mua 550.000 cp. Trước giao dịch ông Kiên sở hữu 100.000 cp (tỷ lệ 0,41%). Giao dịch dự kiến thực hiện từ 25/2 đến 24/3/2016.

WSS: con Chủ tịch HĐQT, đăng ký mua 1 triệu cp

WSS - CTCP Chứng khoán phố Wall - Ông Nguyễn Đình Bách, con Chủ tịch HĐQT, đăng ký mua 1 triệu cp. Trước giao dịch ông Bách không sở hữu cổ phiếu nào. Giao dịch dự kiến thực hiện từ 26/2 đến 23/3/2016.

TỔNG QUAN TTCK QUỐC TẾ

KHU VỰC	CHỈ SỐ	+/-	ĐIỂM
MỸ	Dow Jones	53.21	16,484.99
	Nasdaq	39.02	4,542.61
	S&P 500	8.53	1,929.80
CHÂU ÂU	FTSE 100	100.45	5,967.63
	DAX	48.22	9,216.02
	CAC 40	52.98	4,208.32
CHÂU Á	Nikkei 225	224.55	16,140.34
	Hang Seng	-303.70	18,888.75
	Shanghai	-187.65	2,741.25

(Nguồn: Stockbiz.vn; Vietstock.vn; Cafef.vn; Ndh.vn;...)

(Cập nhật 17h20 ngày 25/02/2016)

TIN KINH TẾ TRONG NƯỚC NỔI BẬT
Đồng tiền hưởng về trái phiếu, lãi suất giảm ở các kỳ hạn ngắn

Ngày 24/2, Sở Giao dịch Chứng khoán Hà Nội (HNX) đã tổ chức phiên đấu thầu trái phiếu Chính phủ do Kho bạc Nhà nước phát hành. Kết quả, lô trái phiếu kỳ hạn 3 năm có lãi suất trúng thầu 5,5%/năm và thấp hơn 0,25%/năm so với lãi suất trúng thầu phiên trước đó (ngày 3/2/2016). Trái phiếu kỳ hạn 5 năm có lãi suất trúng thầu 6,34%/năm, thấp hơn 0,16%/năm so với lãi suất trúng thầu phiên trước đó (ngày 17/2/2016). Trái phiếu kỳ hạn 15 năm có lãi suất trúng thầu 7,65%/năm.

Nhập khẩu phôi thép tăng “phi mã”, ngành thép Việt khó trụ vững

Tháng 1/2016, lượng phôi thép nhập khẩu là 326.000 tấn, bằng 1/6 tổng lượng phôi thép cả năm 2015, tăng 220% so với cùng kỳ 2015. Trong khi cả năm 2015 lượng nhập khẩu phôi thép là 1,9 triệu tấn, tăng hơn 300% so với năm 2014. Dự kiến nếu phôi thép tiếp tục được nhập với tốc độ này lượng nhập cả năm 2016 vào Việt Nam sẽ không dưới 4 triệu tấn, bằng 70% lượng phôi trong nước sản xuất năm 2015. Với lượng thép nhập khẩu quá lớn, ngành sản xuất thép Việt Nam chắc chắn không thể trụ vững và gặp nhiều khó khăn.

Ngày 25/02: Tỷ giá trung tâm ở mức 21.903 đồng

Ngân hàng Nhà nước vừa niêm yết tỷ giá trung tâm của VND với USD, áp dụng cho ngày 25/2/2016 ở mức 21.903 đồng, tăng 2 đồng so với hôm qua. Với biên độ +/-3%, các tổ chức tín dụng, chi nhánh ngân hàng được phép giao dịch USD ở mức 21.246 - 22.560 đồng trong ngày hôm nay. 8 giờ 30 phút sáng nay, Vietcombank niêm yết giá mua bán USD ở mức 22.310 - 22.380 đồng, không thay đổi so với chiều qua nhưng giảm 30 đồng so với đầu phiên giao dịch hôm qua.

Sáng ngày 25/02: Giá vàng SJC ở mức 33,53-33,63 triệu đồng/lượng

Mở cửa lúc 8h20, Tập đoàn Vàng bạc đá quý DOJI tăng 60.000 đồng giá mua bán mỗi lượng vàng miếng SJC khi niêm yết ở 33,53-33,63 triệu đồng một lượng. Trong phiên hôm qua, vàng thế giới cũng có lúc tăng mạnh hơn 2% lên 1.252,91 USD mỗi ounce. Chênh lệch vàng nội ngoại chỉ còn 300.000 đồng

TIN QUỐC TẾ NỔI BẬT
Ngày 24/02: Chứng khoán Mỹ tăng điểm nhờ giá dầu đi lên

Chứng khoán Mỹ phiên 24/2 tăng điểm khi giá dầu tăng, xoa dịu lo ngại của nhà đầu tư về khoản cho vay của ngân hàng đối với công ty năng lượng. Chốt phiên, chỉ số Dow Jones tăng 0,32% lên 16.484,99 điểm, chỉ số S&P 500 tăng 0,44% lên 1.929,8 điểm và chỉ số Nasdaq Composite tăng 0,87% lên 4.542,61 điểm. Khoảng 8,1 tỷ cổ phiếu được giao dịch trao tay trên các sàn chứng khoán Mỹ, thấp hơn so với 9 tỷ cổ phiếu bình quân trong 20 phiên vừa qua, theo số liệu của Thomson Reuters.

Ngày 24/02: Dầu thô tăng 0,9%, lên 32,15 USD/thùng

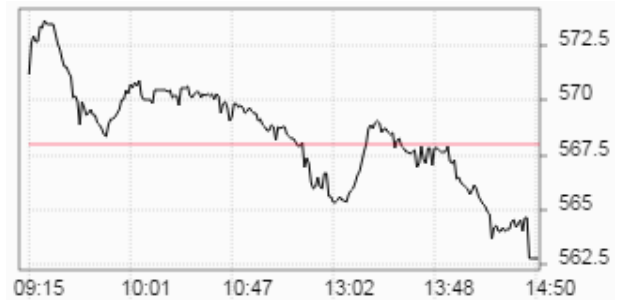
Giá dầu phiên 24/2 tăng trở lại khi nguồn cung sản phẩm lọc dầu, như xăng, giảm xuống, bất chấp lượng dầu lưu kho của Mỹ tuần qua lập kỷ lục mới. Kết thúc phiên giao dịch, giá dầu WTI ngọt nhẹ của Mỹ giao tháng 4/2015 trên sàn New York Mercantile Exchange tăng 28 cent, tương ứng 0,9%, lên 32,15 USD/thùng. Giá dầu Brent giao tháng 4/2016 trên sàn ICE Futures Europe tăng 1,14 USD, tương đương 3,4%, lên 34,41 USD/thùng.

TỔNG HỢP DIỄN BIẾN THỊ TRƯỜNG

TỔNG QUAN THỊ TRƯỜNG - CHỈ SỐ VNI-INDEX

Thay đổi (điểm)	-5,22/-0,92%
Giá trị (điểm)	562.82
Khối lượng (cp)	151,424,152
Giá trị (tỷ đồng)	4,420.48
Số cp tăng giá	75
Số cp giảm giá	144
Số cp đứng giá	89

DIỄN BIẾN THỊ TRƯỜNG - CHỈ SỐ VN-INDEX

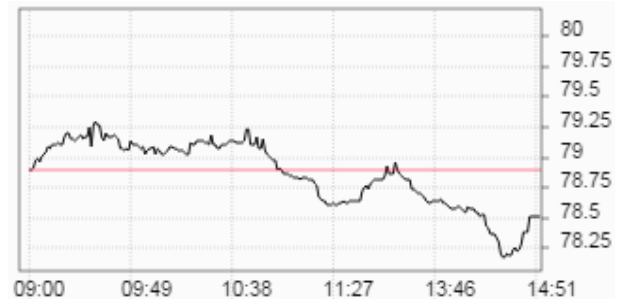


Mã	Mở	Đóng	Cao	Thấp	KL	Thay đổi
KSS	0.9	1	1	0.8	566,830	11.1%
GTT	1.1	1.1	1.1	1.1	414,470	10.0%
VMD	32.1	33.7	33.7	30.5	81,930	7.0%
CCI	10.1	11.1	11.1	10.1	20	6.7%
ACC	24.5	25.5	25.5	24.5	750	6.3%

TỔNG QUAN THỊ TRƯỜNG - CHỈ SỐ HNX-INDEX

Thay đổi (điểm)	-0,39/-0,49%
Giá trị (điểm)	78.51
Khối lượng (cp)	61,349,136
Giá trị (tỷ đồng)	678.45
Số cp tăng giá	94
Số cp giảm giá	112
Số cp đứng giá	175

DIỄN BIẾN THỊ TRƯỜNG - CHỈ SỐ HNX-INDEX



Mã	Mở	Đóng	Cao	Thấp	KL	Thay đổi
S55	40	40.7	40.7	38.5	389,750	10.0%
VNC	31.5	33	33	31.5	36,500	10.0%
VBC	48	52.8	52.8	48	200	10.0%
PPS	9.9	9.9	9.9	9.8	600	10.0%
KSK	2.2	2.2	2.2	2.2	178,900	10.0%

TỔNG QUAN GD NĐTNN

TỔNG KL (CỔ PHIẾU)	SÀN HCM	SÀN HN
MUA	28,831,792	3,979,700
BÁN	25,885,062	4,592,880
MUA - BÁN	2,946,730	-613,180

SÀN HCM và SÀN HN

Ngày 25/02, khối ngoại mua ròng tổng cộng hơn 13,74 tỷ đồng trên cả hai sàn. Trên sàn HOSE, khối ngoại mua ròng 14,87 tỷ đồng. Trên sàn HNX, khối ngoại bán ròng hơn 1,13 tỷ đồng. Trong đó 5 cổ phiếu nước ngoài mua mạnh nhất trên sàn HNX đó là: PVI (3.000.000 cp), DBC (515.000 cp), CEO (144.200 cp), SCR (85.000 cp), PGS (70.000 cp). Trong đó 5 cổ phiếu nước ngoài bán mạnh nhất trên sàn HNX đó là: PVI (3.000.000 cp), PVS (333.900 cp), VND (250.000 cp), SCR (221.000 cp), DBC (210.900 cp).

PHÂN TÍCH KỸ THUẬT CỔ PHIẾU NỔI BẬT TRONG PHIÊN

Mã cổ phiếu VCB - Ngân hàng Thương mại cổ phần Ngoại thương Việt Nam (HOSE)



Vùng mua: 40 - 42 Vùng chốt lời ngắn hạn: 44 - 46

Mã cổ phiếu GAS - Tổng Công ty Khí Việt Nam - CTCP (HOSE)



Vùng mua: 38 - 40 Vùng chốt lời ngắn hạn: 42 - 45

Phân tích

Giá tham chiếu	42.300 đồng/cổ phiếu
Giá cao nhất	43.000 đồng/cổ phiếu (+0,7)
Giá thấp nhất	41.600 đồng/cổ phiếu (-0,7)
Giá đóng cửa	41.800 đồng/cổ phiếu (-0,5)
KLGD	1,24 triệu cổ phiếu (-25%)

Nhận định: Các chỉ báo dao động ROC, RSI, Stochastic cho tín hiệu tích cực cho thấy xu hướng tăng giá trong ngắn hạn. Chỉ báo cường độ thị trường Volume cho tín hiệu tích cực. Bên cạnh đó, chỉ báo MACD nằm dưới mốc 0 cho tín hiệu tiêu cực trong trung hạn. Dựa vào chuyển động của các chỉ báo kỹ thuật, chúng tôi cho rằng VCB sẽ tiếp tục hướng về vùng kháng cự gần nhất là vùng kháng cự 44 - 46 điểm.

Khuyến nghị: Giải ngân một phần danh mục tại vùng 40 - 42. Chốt lời ngắn hạn tại vùng 44 - 46.

Phân tích

Giá tham chiếu	42.800 đồng/cổ phiếu
Giá cao nhất	43.800 đồng/cổ phiếu (+1,0)
Giá thấp nhất	41.800 đồng/cổ phiếu (-1,0)
Giá đóng cửa	41.800 đồng/cổ phiếu (-1,0)
KLGD	0,69 triệu cổ phiếu (-54%)

Nhận định: Các chỉ báo dao động ROC, RSI và Stochastic cho tín hiệu tích cực cho thấy xu hướng tăng giá trong ngắn hạn. Chỉ báo cường độ thị trường Volume cho tín hiệu tích cực. Bên cạnh đó, chỉ báo MACD di chuyển lên trên mốc 0 cho tín hiệu tích cực trong trung hạn. Dựa vào chuyển động của các chỉ báo kỹ thuật, chúng tôi cho rằng GAS sẽ tiếp tục hướng về vùng kháng cự gần nhất là vùng 42 - 45 điểm.

Khuyến nghị: Vùng kháng cự gần nhất là 42 - 45. Vùng hỗ trợ 38 - 40.

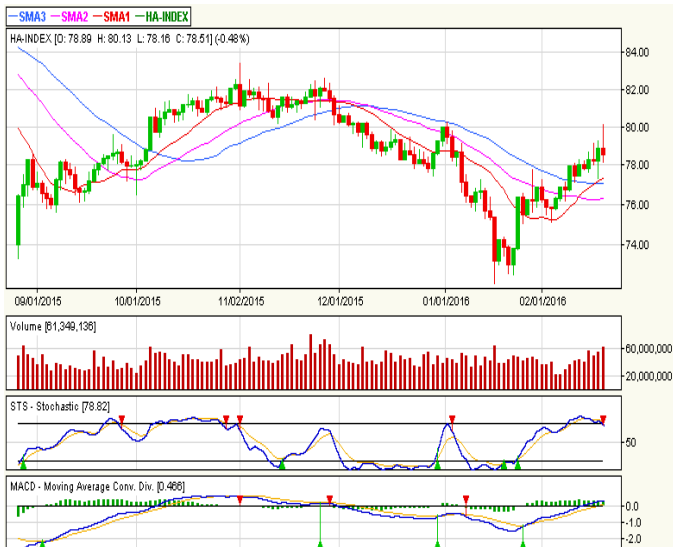
PHÂN TÍCH KỸ THUẬT

BIỂU ĐỒ VN-INDEX



VN-INDEX	MÓC HỖ TRỢ		MÓC KHÁNG CỰ	
	Mạnh	540 điểm	Mạnh	590 điểm
	Trung bình	545 điểm	Trung bình	585 điểm
	Yếu	550 điểm	Yếu	580 điểm

BIỂU ĐỒ HNX-INDEX



HNX-INDEX	MÓC HỖ TRỢ		MÓC KHÁNG CỰ	
	Mạnh	76 điểm	Mạnh	83 điểm
	Trung bình	76,5 điểm	Trung bình	82 điểm
	Yếu	77 điểm	Yếu	81 điểm

Phân tích kỹ thuật

Chỉ báo dao động Stochastic, ROC và RSI cho tín hiệu tích cực khi nằm trong vùng quá mua cho thấy thị trường đang trong một xu hướng tăng trong ngắn hạn. Chỉ báo cường độ thị trường Volume cho tín hiệu tích cực khi KLGD của Vn-Index tiếp tục duy trì ở mức cao cho thấy khả năng duy trì xu hướng tăng trong ngắn hạn là cao. Tuy nhiên, chỉ báo MACD di chuyển lên trên mốc 0 cho thấy xu hướng tích cực trong trung hạn. Dựa vào chuyển động của các chỉ báo kỹ thuật, chúng tôi cho rằng thị trường sẽ tiếp tục tăng điểm và hướng đến vùng kháng cự gần nhất là 580 - 590 điểm.

Khuyến nghị ngắn hạn:

Vùng hỗ trợ gần của Vn-Index được dự báo nằm tại 555 - 565 điểm. Đây được xem là điểm mua vào tăng tỷ trọng cổ phiếu trong danh mục.

Trong kịch bản tích cực, chỉ số cho phản ứng hồi phục trở lại thì vùng 580 - 590 sẽ đóng vai trò là vùng kháng cự gần, đồng thời là điểm bán giảm tỷ trọng cổ phiếu trong danh mục.

Tỷ trọng danh mục đề nghị hiện nay là: 50% cash/ 50% stocks.

Khuyến nghị trung hạn: Nhà đầu tư trung và dài hạn tiếp tục nắm giữ cổ phiếu trong danh mục CANSLIM cho đến khi đạt lợi nhuận kỳ vọng.

Chọn cổ phiếu theo phương pháp CANSLIM: DSN, VIC, DI, VKC, TLG, ST8, HAG.

Phân tích kỹ thuật

Các chỉ báo dao động Stochastic, ROC và RSI cho tín hiệu tích cực cho thấy thị trường đang nằm trong một xu hướng tăng trong ngắn hạn. Bên cạnh đó, chỉ báo cường độ thị trường Volume cho tín hiệu tích cực khi KLGD của Hnx-Index ở mức cao và tăng so với phiên hôm trước cho thấy khả năng duy trì xu hướng tăng trong ngắn hạn là cao. Thêm vào đó, chỉ báo MACD vượt lên trên mốc 0 cho thấy xu hướng tích cực trong trung hạn. Dựa vào chuyển động của các chỉ báo kỹ thuật, chúng tôi cho rằng thị trường sẽ tiếp tục tăng điểm và hướng đến vùng kháng cự gần nhất là 80 - 81 điểm.

Khuyến nghị ngắn hạn:

Vùng hỗ trợ gần của Hnx-Index được dự báo nằm tại 77 - 78 điểm. Đây được xem là điểm mua vào tăng tỷ trọng cổ phiếu trong danh mục.

Trong kịch bản tích cực, chỉ số cho phản ứng hồi phục trở lại thì vùng 80 - 81 điểm sẽ đóng vai trò là vùng kháng cự gần, đồng thời là điểm bán giảm tỷ trọng cổ phiếu trong danh mục.

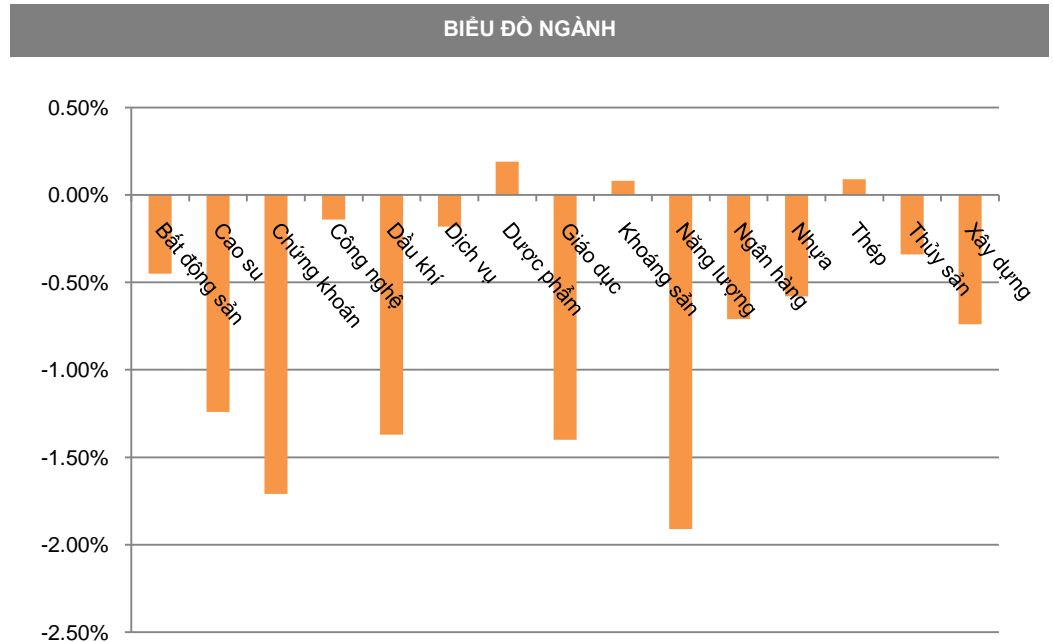
Tỷ trọng danh mục đề nghị hiện nay là: 50% cash/ 50% stocks.

Khuyến nghị trung hạn: Nhà đầu tư trung và dài hạn tiếp tục nắm giữ cổ phiếu trong danh mục CANSLIM cho đến khi đạt lợi nhuận kỳ vọng.

Chọn cổ phiếu theo phương pháp CANSLIM: DSN, VIC, DI, VKC, TLG, ST8, HAG.

DIỄN BIẾN CHỈ SỐ NGÀNH

Ngành	Thay đổi
Bất động sản	-0.45%
Cao su	-1.24%
Chứng khoán	-1.71%
Công nghệ	-0.14%
Dầu khí	-1.37%
Dịch vụ	-0.18%
Dược phẩm	0.19%
Giáo dục	-1.40%
Khoáng sản	0.08%
Năng lượng	-1.91%
Ngân hàng	-0.71%
Nhựa	-0.58%
Thép	0.09%
Thủy sản	-0.34%
Xây dựng	-0.74%



CHI TIẾT NGÀNH

Ngành	Mã chứng khoán	Giá tham chiếu	Giá khớp	+/-	%	KLGD
Chứng khoán	SSI	22.8	22.4	-0.4	-1.8%	4,508,900
	HCM	32	30.9	-1.1	-3.4%	1,125,940
	VND	11.9	11.5	-0.4	-3.4%	921,600
	KLS	6.9	6.8	-0.1	-1.5%	262,803
	BVS	13.1	12.8	-0.3	-2.3%	288,400
Ngân hàng	VCB	42.3	41.8	-0.5	-1.2%	1,236,220
	CTG	18.2	18.4	0.2	1.1%	1,745,900
	BVH	53	51.5	-1.5	-2.8%	449,010
	MBB	15.3	15.1	-0.2	-1.3%	1,948,280
	ACB	20	19.8	-0.2	-1.0%	170,309
Dược phẩm	DHG	83	83.5	0.5	0.6%	106,930
	LAS	28.6	28.6	0.0	0.0%	28,900
	DMC	53	53	0.0	0.0%	47,080
	IMP	42.5	42.8	0.3	0.7%	7,040
	VFG	67	65	-2.0	-3.0%	64,020
OPC	35	35	0.0	0.0%	10	

Ngày 25/02/2016

DANH MỤC CỦA CANSLIM
CÁC KHUYẾN NGHỊ CÒN MỞ TRẠNG THÁI

Mã CP	Mua Bán	Trạng thái	Giá mua/Bán	Giá hiện tại	Giá mục tiêu	Lãi lỗ tiềm năng	Lãi lỗ ghi nhận	Ngày mở TT	Ngày đóng TT
INN	Mua	Mở	36	39.6	49	36.1%	10.0%	19/01/2016	
BPC	Mua	Mở	12.4	13.3	20	61.3%	7.3%	20/01/2016	
VHG	Mua	Mở	4.5	4.9	10.5	133.3%	8.9%	26/01/2016	
VNM	Mua	Mở	115	129	140	21.7%	12.2%	27/01/2016	
FPT	Mua	Mở	45.9	47.6	55.2	20.3%	3.7%	27/01/2016	
TCL	Mua	Mở	28.4	30.4	37.7	32.7%	7.0%	01/02/2016	
BTP	Mua	Mở	11.4	12.2	15.3	34.2%	7.0%	16/02/2016	
CHP	Mua	Mở	20.5	20.0	25.1	22.4%	-2.4%	16/02/2016	
Trung bình:						6.7%			

CÁC KHUYẾN NGHỊ ĐÃ ĐÓNG TRONG THÁNG

Mã CP	Mua Bán	Trạng thái	Giá mua/Bán	Giá hiện tại	Giá mục tiêu	Lãi lỗ tiềm năng	Lãi lỗ ghi nhận	Ngày mở TT	Ngày đóng TT
FPT	Mua	Đóng	44.8	54.5	54.2	21.0%	21.7%	14/08/2015	13/11/2015
TLG	Mua	Đóng	59	87	86.2	46.1%	47.5%	17/04/2015	17/11/2015
ST8	Mua	Đóng	14	21	25	78.6%	50.0%	10/02/2015	23/11/2015
DLG	Mua	Đóng	6.6	9	10	51.5%	36.4%	01/10/2015	27/11/2015
VKC	Mua	Đóng	8.4	10.2	11.4	35.7%	21.4%	28/07/2015	27/11/2015
IDI	Mua	Đóng	6.8	7.7	11	61.8%	13.2%	24/07/2015	27/11/2015
VCG	Mua	Đóng	10.9	11.7	13.2	21.1%	7.3%	14/09/2015	27/11/2015
AAA	Mua	Đóng	11.2	14.3	14	25.0%	27.7%	08/12/2015	12/01/2016
Trung bình:						28.1%			

Ngày 25/02/2016

BÁO CÁO CÔNG TY (CÁC BÁO CÁO PHÁT HÀNH GẦN NHẤT)

Tên công ty	Ngày phát hành	Khuyến nghị	Giá mục tiêu	Chi tiết
TRC	24/02/2016	Nắm giữ	19.000 đồng/cổ phiếu	Tài xuống
HRC	24/02/2016	Bán	23.000 đồng/cổ phiếu	Tài xuống
DPR	24/02/2016	Nắm giữ	30.200 đồng/cổ phiếu	Tài xuống
TNC	23/02/2016	Bán	7.300 đồng/cổ phiếu	Tài xuống
BCC	19/02/2016	Mua	19.700 đồng/cổ phiếu	Tài xuống
SEB	18/02/2016	Nắm giữ	34.300 đồng/cổ phiếu	Tài xuống
TBC	18/02/2016	Bán	18.000 đồng/cổ phiếu	Tài xuống
TIC	18/02/2016	Mua	14.000 đồng/cổ phiếu	Tài xuống
SHP	17/02/2016	Nắm giữ	17.900 đồng/cổ phiếu	Tài xuống
SBA	17/02/2016	Nắm giữ	10.100 đồng/cổ phiếu	Tài xuống
DRL	17/02/2016	Nắm giữ	40.100 đồng/cổ phiếu	Tài xuống
CHP	16/02/2016	Mua	25.100 đồng/cổ phiếu	Tài xuống
PPC	16/02/2016	Nắm giữ	18.700 đồng/cổ phiếu	Tài xuống
BTP	16/02/2016	Mua	15.300 đồng/cổ phiếu	Tài xuống
NT2	15/02/2016	Mua	33.500 đồng/cổ phiếu	Tài xuống
NBP	15/02/2016	Bán	12.700 đồng/cổ phiếu	Tài xuống
DCM	15/02/2016	Nắm giữ	12.400 đồng/cổ phiếu	Tài xuống
CPC	05/02/2016	Mua	26.600 đồng/cổ phiếu	Tài xuống
SFN	05/02/2016	Mua	27.100 đồng/cổ phiếu	Tài xuống
SSC	04/02/2016	Bán	41.500 đồng/cổ phiếu	Tài xuống
VFG	03/02/2016	Mua	84.500 đồng/cổ phiếu	Tài xuống
VTV	02/02/2016	Nắm giữ	15.200 đồng/cổ phiếu	Tài xuống
TCL	01/02/2016	Mua	37.700 đồng/cổ phiếu	Tài xuống
HT1	29/01/2016	Nắm giữ	24.200 đồng/cổ phiếu	Tài xuống
HOM	29/01/2016	Mua	9.300 đồng/cổ phiếu	Tài xuống

Khuyến nghị	Diễn giải
Kỳ vọng 12 tháng	
Mua	Nếu giá mục tiêu cao hơn giá thị trường trên 15%
Nắm giữ	Nếu giá mục tiêu so với giá thị trường từ -15% đến 15%
Bán	Nếu giá mục tiêu thấp hơn giá thị trường dưới -15%

 Vui lòng xem chi tiết tại: <https://www.aseansc.com.vn/trung-tam-phan-tich/bao-cao-cong-ty>

PHÂN TÍCH KỸ THUẬT MỘT SỐ CỔ PHIẾU NỔI BẬT

Mã cổ phiếu FIT - CTCP Đầu tư F.I.T (HOSE)



Vùng mua:

Vùng chốt lời ngắn hạn:

Mã cổ phiếu DLG - CTCP Tập đoàn Đức Long Gia Lai (HOSE)



Vùng mua:

Vùng chốt lời ngắn hạn:

Mã cổ phiếu VNM - CTCP Sữa Việt Nam (HOSE)



Vùng mua:

Vùng chốt lời ngắn hạn:

Mã cổ phiếu GMD - CTCP Gemadept (HOSE)



Vùng mua:

Vùng chốt lời ngắn hạn:

Mã cổ phiếu FPT - CTCP FPT (HOSE)



Vùng mua:

Vùng chốt lời ngắn hạn:

Mã cổ phiếu SSI - CTCP Chứng khoán Sài Gòn (HOSE)



Vùng mua:

Vùng chốt lời ngắn hạn:

PHÂN TÍCH KỸ THUẬT MỘT SỐ CỔ PHIẾU NỔI BẬT

Mã cổ phiếu HCM - CTCP Chứng khoán Thành phố Hồ Chí Minh (HOSE)



Vùng mua: Vùng chốt lời ngắn hạn:

Mã cổ phiếu ASM - CTCP Tập đoàn Sao Mai (HOSE)



Vùng mua: Vùng chốt lời ngắn hạn:

Mã cổ phiếu MSN - CTCP Tập đoàn MaSan (HOSE)



Vùng mua: Vùng chốt lời ngắn hạn:

Mã cổ phiếu VIC - CTCP Tập đoàn Vingroup (HOSE)



Vùng mua: Vùng chốt lời ngắn hạn:

Mã cổ phiếu TIG - Tập đoàn Đầu tư Thăng Long (HNX)



Vùng mua: Vùng chốt lời ngắn hạn:

Mã cổ phiếu HAG - CTCP Hoàng Anh Gia Lai (HOSE)



Vùng mua: Vùng chốt lời ngắn hạn:

Ngày 25/02/2016

LỊCH SỰ KIỆN CHỨNG KHOÁN NỔI BẬT

Ngày GDKHQ	Ngày ĐKCC	Ngày TH	Mã CK	Sàn	Nội dung sự kiện	Giá HT	Thay đổi
n/a	n/a	25/02/2016	CII	HOSE	Niêm yết cổ phiếu bổ sung - 32,090,369 CP	21.8	-0.4 (-1.8%)
25/02/2016	26/02/2016	10/03/2016	HTP	HNX	Trả cổ tức đợt 1/2015 bằng tiền, 750 đồng/CP	9	0 (0%)
25/02/2016	26/02/2016	03/04/2016	HTP	HNX	Hợp ĐHCĐ thường niên năm 2016	9	0 (0%)
n/a	n/a	25/02/2016	VIC	HOSE	Giao dịch bổ sung - 14,629,999 CP	47.5	0 (0%)
25/02/2016	26/02/2016	28/04/2016	RCL	HNX	Trả cổ tức đợt 1/2015 bằng tiền, 800 đồng/CP	25.2	0 (0%)
25/02/2016	26/02/2016	30/03/2016	RCL	HNX	Hợp ĐHCĐ thường niên năm 2016	25.2	0 (0%)
25/02/2016	26/02/2016	n/a	BBS	HNX	Hợp ĐHCĐ thường niên năm 2016	14	-1 (-6.67%)
25/02/2016	26/02/2016	n/a	SBS	UPCoM	Hợp ĐHCĐ thường niên năm 2016	1.9	0 (0%)
25/02/2016	26/02/2016	18/03/2016	PGT	HNX	Hợp ĐHCĐ thường niên năm 2016	4.6	0 (0%)
25/02/2016	26/02/2016	26/03/2016	VCC	HNX	Hợp ĐHCĐ thường niên năm 2016	15.4	0 (0%)
25/02/2016	26/02/2016	n/a	VCA	UPCoM	Hợp ĐHCĐ thường niên năm 2016	9.4	0 (0%)
25/02/2016	26/02/2016	25/03/2016	SMT	HNX	Hợp ĐHCĐ thường niên năm 2016	27	0 (0%)
25/02/2016	26/02/2016	n/a	EMC	HOSE	Thực hiện quyền mua cổ phiếu phát hành thêm, tỷ lệ 10000:4211, giá 10,417 đồng/CP	13.3	0 (0%)
25/02/2016	26/02/2016	25/03/2016	NT2	HOSE	Hợp ĐHCĐ thường niên năm 2016	26.7	0.2 (0.75%)
25/02/2016	26/02/2016	03/03/2016	MCI	UPCoM	Lấy ý kiến cổ đông bằng văn bản	3	0 (0%)
25/02/2016	26/02/2016	25/03/2016	SDK	UPCoM	Hợp ĐHCĐ thường niên năm 2016	23	0 (0%)
25/02/2016	26/02/2016	28/03/2016	STK	HOSE	Hợp ĐHCĐ thường niên năm 2016	31.5	0.6 (1.94%)
25/02/2016	26/02/2016	n/a	DRL	HOSE	Hợp ĐHCĐ thường niên năm 2016	35	0 (0%)
25/02/2016	26/02/2016	16/03/2016	DGW	HOSE	Trả cổ tức đợt 1/2015 bằng tiền, 1,500 đồng/CP	29.4	-2.1 (-6.67%)
n/a	n/a	26/02/2016	CXH	UPCoM	Giao dịch lần đầu - 1,639,460 CP	0	0
26/02/2016	29/02/2016	14/04/2016	TIS	UPCoM	Hợp ĐHCĐ thường niên năm 2016	5.2	-0.9 (-14.75%)
n/a	n/a	26/02/2016	TND	UPCoM	Giao dịch lần đầu - 16,000,000 CP	0	0

**ĐIỀU KIỆN SỬ DỤNG
BẢN TIN**

Bản tin nhận định thị trường này được Công ty Chứng khoán Đông Nam Á cung cấp cho một bộ phận khách hàng nhất định có mở tài khoản tại Công ty. Mọi sự cung cấp khi chưa được sự đồng ý của Công ty đều bị coi là vi phạm bản quyền của Asean Securities.

KHUYẾN CÁO

Nội dung trong bản tin này được Công ty Chứng khoán Đông Nam Á tổng hợp và phân tích từ các nguồn thông tin đại chúng được xem là đáng tin cậy và chỉ đơn thuần phục vụ mục đích tham khảo. Công ty Chứng khoán Đông Nam Á không chịu trách nhiệm với bất kỳ quyết định mua hay bán khi khách hàng sử dụng các thông tin trên.