

Ngày 01/03/2016

TỔNG HỢP THÔNG TIN TRONG NGÀY

THÔNG TIN DOANH NGHIỆP

CII: CTCP Đầu tư Tân Tam Mã đăng ký mua 5 triệu cp

CII - CTCP Đầu tư Hạ tầng Kỹ thuật Thành phố Hồ Chí Minh - CTCP Đầu tư Tân Tam Mã, tổ chức có liên quan đến ông Lê Vũ Hoàng, Chủ tịch HĐQT đăng ký mua 5 triệu cổ phiếu CII, từ ngày 03/03 đến 01/04 theo phương thức khớp lệnh. Nếu giao dịch thành công tổ chức này sẽ nắm giữ 10 triệu cổ phiếu CII, tỷ lệ 3,997%.

VHL: Công ty TNHH Quản lý Quỹ SSI đăng ký bán 700.000 cp

VHL - CTCP Vilacegra Hạ Long - Công ty TNHH Quản lý Quỹ SSI, cổ đông lớn đăng ký bán 700.000 cổ phiếu VHL từ ngày 03/03 đến 01/04 theo phương thức khớp lệnh và thỏa thuận, nếu giao dịch thành công, Quỹ này sẽ giảm sở hữu tại VHL từ 2,2 triệu cổ phiếu, tỷ lệ 13,8% xuống còn 1,5 triệu cổ phiếu, tỷ lệ 9,4%.

DNC: Bà Lại Thị Dinh đăng ký mua 50.000 CP

DNC – CTCP Điện nước lắp máy Hải Phòng - Bà Lại Thị Dinh – là vợ ông Lê Hữu Cảnh - Kế toán trưởng; Phó Tổng Giám đốc; Ủy viên HĐQT - đăng ký mua 50.000 CP. Hiện bà Dinh đang nắm giữ 131.215 CP (tỷ lệ 5,19%). Giao dịch dự kiến thực hiện từ 2/3 đến 29/3/2016.

SDP: Tổng Giám đốc đăng ký mua 50.000 cp

SDP – CTCP Đầu tư và thương mại Dầu khí Sông Đà - Ông Hoàng Văn Toàn - Tổng Giám đốc - đăng ký mua 50.000 CP nhằm tăng tỷ lệ nắm giữ. Giao dịch dự kiến được thực hiện từ ngày 2/3 đến 31/3/2016.

TỔNG QUAN TTCK QUỐC TẾ

KHU VỰC	CHỈ SỐ	+/-	ĐIỂM
MỸ	Dow Jones	-123.50	16,516.50
	Nasdaq	-32.50	4,558.00
	S&P 500	-15.82	1,932.23
CHÂU ÂU	FTSE 100	30.30	6,127.40
	DAX	118.60	9,614.00
	CAC 40	14.10	4,367.60
CHÂU Á	Nikkei 225	58.80	16,085.50
	Hang Seng	295.50	19,407.50
	Shanghai	45.20	2,733.20

(Nguồn: Stockbiz.vn; Vietstock.vn; Cafef.vn; Ndh.vn;...)

(Cập nhật 17h20 ngày 01/03/2016)

TIN KINH TẾ TRONG NƯỚC NỔI BẬT

PMI Việt Nam tháng 2 giảm nhẹ xuống sát mức không thay đổi

Nikkei vừa công bố Chỉ số nhà quản trị mua hàng (PMI) của Việt Nam trong tháng 2. Cụ thể, PMI Việt Nam tháng này đã giảm từ mức 51,5 điểm trong tháng 1 xuống 50,3 điểm trong tháng 2 nhưng vẫn còn ở trên ngưỡng không thay đổi 50 điểm. Theo Nikkei, sức khỏe lĩnh vực sản xuất đã được cải thiện trong ba tháng liên tiếp, nhưng mức độ cải thiện trong tháng 2 yếu nhất trong giai đoạn này.

900 triệu USD kiều hối về TP HCM 2 tháng đầu năm

Sau hai tháng đầu năm, lượng kiều hối chuyển về địa bàn TP HCM qua các kênh chính thức ước đạt 900 triệu USD, tăng nhiều so với cùng kỳ năm trước. Số kiều hối này theo Ngân hàng Nhà nước chi nhánh TP HCM chủ yếu chảy vào sản xuất kinh doanh. Thống kê trước đó của cơ quan này cho biết, năm 2015, tỷ lệ kiều hối chảy vào sản xuất, kinh doanh chiếm 70,6%; vào bất động sản chiếm khoảng 20,7%, chỉ khoảng 7% là hỗ trợ thân nhân, gia đình trang trải sinh hoạt, mua sắm, chữa bệnh, xây dựng nhà cửa...

Ngày 01/03: Tỷ giá trung tâm ở mức 21.907 đồng

Ngân hàng Nhà nước vừa niêm yết tỷ giá trung tâm của VND với USD, áp dụng cho ngày 1/3/2016 ở mức 21.907 đồng, giảm 7 đồng so với hôm qua. Với biên độ +/-3%, các tổ chức tín dụng, chi nhánh ngân hàng được phép giao dịch USD ở mức 21.250 - 22.564 đồng trong ngày hôm nay. Sáng nay, Vietcombank và VietinBank đều niêm yết giá USD ở mức 22.265 - 22.335 đồng.

Sáng ngày 01/03: Giá vàng SJC ở mức 33,45-33,55 triệu đồng/lượng

Mở cửa lúc 8h15, giá vàng miếng SJC được Tập đoàn Vàng bạc đá quý DOJI giao dịch ở 33,45-33,55 triệu đồng, tăng 30.000 đồng cả hai chiều mua bán so với giá đóng cửa cuối ngày hôm qua. Giá mua bán sơ thấp hơn giá lẻ 10.000 đồng. Tuy nhiên, sau đó giá vàng liên tục được điều chỉnh tăng và đến 9h, mỗi lượng vàng SJC có giá 33,51-33,61 triệu đồng. Trong khi đó, vàng quốc tế hôm qua vẫn tăng hơn 1%. Chốt tháng 2, mỗi ounce vàng có giá 1.240 USD và đánh dấu tháng tăng mạnh nhất kể từ năm 2012 với mức tăng trưởng 10,6%.

TIN QUỐC TẾ NỔI BẬT

Ngày 29/02: Phố Wall mất điểm dù giá dầu tăng

Chốt phiên, chỉ số Dow Jones giảm 0,74% xuống 16.516,5 điểm, chỉ số S&P 500 mất 0,81% xuống 1.932,22 điểm và chỉ số Nasdaq Composite giảm 0,71% xuống 4.557,95 điểm. Tuy vậy, cả tháng 2, chỉ số Dow Jones tăng 0,3%, trong khi S&P 500 mất 0,4% và Nasdaq giảm 1,2%. Khoảng 8 tỷ cổ phiếu được giao dịch trao tay trên các sàn chứng khoán Mỹ, thấp hơn so với 8,9 tỷ cổ phiếu bình quân trong 20 phiên vừa qua, theo số liệu của Thomson Reuters.

Ngày 29/02: Dầu thô tăng 0,3%, lên 33,75 USD/thùng

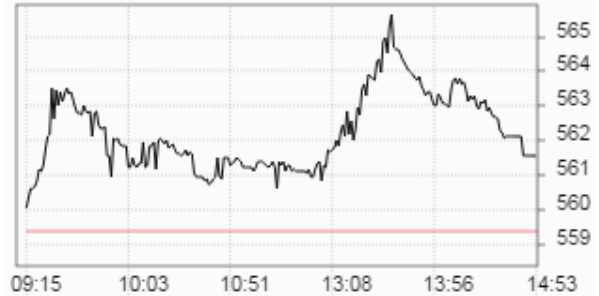
Kết thúc phiên giao dịch, giá dầu WTI ngọt nhẹ của Mỹ giao tháng 4/2015 trên sàn New York Mercantile Exchange tăng 97 cent, tương ứng 0,3%, lên 33,75 USD/thùng, cao nhất kể từ 6/1. Cả tháng 2, giá tăng 0,4%, ghi nhận tháng tăng đầu tiên kể từ tháng 10/2015. Vào ngày đáo hạn, giá dầu Brent giao tháng 4/2016 trên sàn ICE Futures Europe tăng 87 cent, tương đương 2,5%, lên 35,97 USD/thùng. Cả tháng 2, giá tăng 3,5%. Giá dầu Brent giao tháng 5/2016 tăng 1,13 cent, hay 3,2%, lên 36,57 USD/thùng.

TỔNG HỢP DIỄN BIẾN THỊ TRƯỜNG

TỔNG QUAN THỊ TRƯỜNG - CHỈ SỐ VNI-INDEX

Thay đổi (điểm)	+2,19/+0,39%
Giá trị (điểm)	561.56
Khối lượng (cp)	141,418,360
Giá trị (tỷ đồng)	2,157.69
Số cp tăng giá	107
Số cp giảm giá	90
Số cp đứng giá	111

DIỄN BIẾN THỊ TRƯỜNG - CHỈ SỐ VN-INDEX

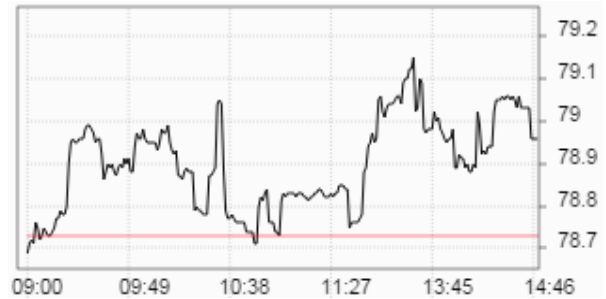


Mã	Mở	Đóng	Cao	Thấp	KL	Thay đổi
KSS	1.1	1.1	1.1	1.1	139,300	10.0%
VLF	1.2	1.3	1.3	1.2	7,430	8.3%
GTT	1.4	1.4	1.4	1.4	184,580	7.7%
VNH	1.4	1.4	1.4	1.3	273,770	7.7%
HOT	27.8	27.8	27.8	27.8	20	6.9%

TỔNG QUAN THỊ TRƯỜNG - CHỈ SỐ HNX-INDEX

Thay đổi (điểm)	+0,23/+0,30%
Giá trị (điểm)	78.96
Khối lượng (cp)	48,825,042
Giá trị (tỷ đồng)	557.24
Số cp tăng giá	123
Số cp giảm giá	78
Số cp đứng giá	180

DIỄN BIẾN THỊ TRƯỜNG - CHỈ SỐ HNX-INDEX



Mã	Mở	Đóng	Cao	Thấp	KL	Thay đổi
SGC	34.1	34.1	34.1	34.1	420	10.0%
VMI	6.1	6.6	6.6	6.1	387,610	10.0%
BHT	4.4	4.4	4.4	4.4	200	10.0%
KSQ	3.1	3.3	3.3	3.1	779,917	10.0%
SDE	3.3	3.3	3.3	3.3	500	10.0%

TỔNG QUAN GD NĐTNN

TỔNG KL (CỔ PHIẾU)	SÀN HCM	SÀN HN
MUA	9,122,220	728,700
BÁN	6,494,030	761,192
MUA - BÁN	2,628,190	-32,492

SÀN HCM và SÀN HN

Ngày 01/03, khối ngoại mua ròng tổng cộng hơn 16,99 tỷ đồng trên cả hai sàn. Trên sàn HOSE, khối ngoại mua ròng 8,45 tỷ đồng. Trên sàn HNX, khối ngoại mua ròng hơn 8,54 tỷ đồng. Trong đó 5 cổ phiếu nước ngoài mua mạnh nhất trên sàn HNX đó là: DBC (450.000 cp), PVC (43.200 cp), PVS (40.000 cp), PVX (33.000 cp), HVA (22.500 cp). Trong đó 5 cổ phiếu nước ngoài bán mạnh nhất trên sàn HNX đó là: SHB (285.500 cp), PVS (226.100 cp), SD9 (66.200 cp), VMI (42.000 cp), NBC (30.300 cp).

PHÂN TÍCH KỸ THUẬT CỔ PHIẾU NỔI BẬT TRONG PHIÊN

Mã cổ phiếu VCB - Ngân hàng Thương mại cổ phần Ngoại thương Việt Nam (HOSE)



Vùng mua: 40 - 42 Vùng chốt lời ngắn hạn: 44 - 46

Mã cổ phiếu GAS - Tổng Công ty Khí Việt Nam - CTCP (HOSE)



Vùng mua: 38 - 40 Vùng chốt lời ngắn hạn: 42 - 45

Phân tích

Giá tham chiếu	41.000 đồng/cổ phiếu
Giá cao nhất	41.500 đồng/cổ phiếu (+0,5)
Giá thấp nhất	40.700 đồng/cổ phiếu (-0,3)
Giá đóng cửa	40.700 đồng/cổ phiếu (-0,3)
KLGD	0,85 triệu cổ phiếu (-4%)

Nhận định: Các chỉ báo dao động ROC, RSI, Stochastic cho tín hiệu trung tính cho thấy xu hướng tích lũy trong ngắn hạn. Chỉ báo cường độ thị trường Volume cho tín hiệu trung tính. Bên cạnh đó, chỉ báo MACD di chuyển xung quanh mốc 0 cho tín hiệu trung tính trong trung hạn. Dựa vào chuyển động của các chỉ báo kỹ thuật, chúng tôi cho rằng VCB sẽ tích lũy trong vùng hỗ trợ 40 - 42.

Khuyến nghị: Giải ngân một phần danh mục tại vùng 40 - 42. Chốt lời ngắn hạn tại vùng 44 - 46.

Phân tích

Giá tham chiếu	42.700 đồng/cổ phiếu
Giá cao nhất	44.200 đồng/cổ phiếu (+1,5)
Giá thấp nhất	42.700 đồng/cổ phiếu (+0,0)
Giá đóng cửa	43.600 đồng/cổ phiếu (+0,9)
KLGD	0,9 triệu cổ phiếu (+48%)

Nhận định: Chỉ báo ROC cho tín hiệu trung tính trong khi hai chỉ báo khác là RSI và Stochastic cho tín hiệu tích cực cho thấy GAS đang tích lũy cho xu hướng tăng trong ngắn hạn. Chỉ báo cường độ thị trường Volume cho tín hiệu trung tính. Bên cạnh đó, chỉ báo MACD di chuyển lên trên mốc 0 cho tín hiệu tích cực trong trung hạn. Dựa vào chuyển động của các chỉ báo kỹ thuật, chúng tôi cho rằng GAS sẽ tiếp tục hướng về vùng kháng cự gần nhất là vùng 42 - 45 điểm.

Khuyến nghị: Vùng kháng cự gần nhất là 42 - 45. Vùng hỗ trợ 38 - 40.

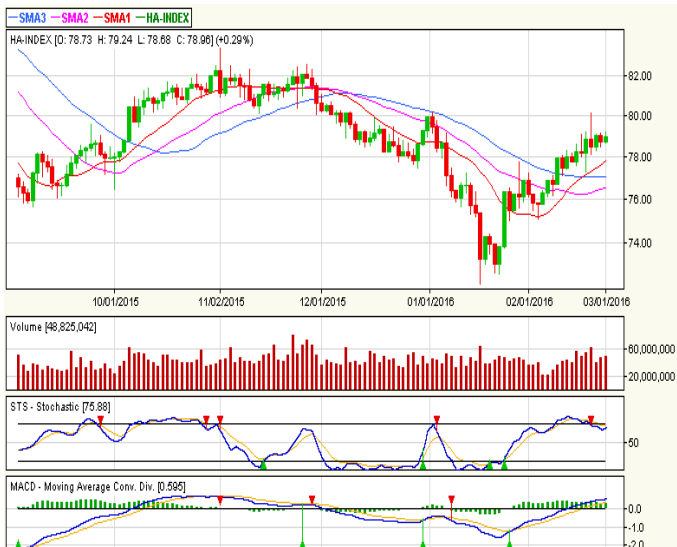
PHÂN TÍCH KỸ THUẬT

BIỂU ĐỒ VN-INDEX



VN-INDEX	MÓC HỖ TRỢ		MÓC KHÁNG CỰ	
	Mạnh	540 điểm	Mạnh	590 điểm
	Trung bình	545 điểm	Trung bình	585 điểm
	Yếu	550 điểm	Yếu	580 điểm

BIỂU ĐỒ HNX-INDEX



HNX-INDEX	MÓC HỖ TRỢ		MÓC KHÁNG CỰ	
	Mạnh	76 điểm	Mạnh	83 điểm
	Trung bình	76,5 điểm	Trung bình	82 điểm
	Yếu	77 điểm	Yếu	81 điểm

Phân tích kỹ thuật

Chỉ báo dao động Stochastic cho tín hiệu tích cực trong khi 2 chỉ báo khác là ROC và RSI cho tín hiệu trung tính cho thấy xu hướng tăng đang chững lại và thị trường đang có xu hướng quay trở lại giai đoạn tích lũy trong ngắn hạn. Bên cạnh đó, chỉ báo cường độ thị trường Volume cho tín hiệu tích cực khi KLGD của Vn-Index ở mức cao và tăng so với phiên hôm trước cho thấy khả năng duy trì xu hướng hiện tại trong ngắn hạn là cao. Thêm vào đó, chỉ báo MACD di chuyển lên trên mốc 0 cho thấy xu hướng tích cực trong trung hạn. Dựa vào chuyển động của các chỉ báo kỹ thuật, chúng tôi cho rằng Vn-Index sẽ kiểm tra vùng hỗ trợ gần nhất tại 555 - 560 điểm.

Khuyến nghị ngắn hạn:

Vùng hỗ trợ gần của Vn-Index được dự báo nằm tại 555 - 560 điểm. Đây được xem là điểm mua vào tăng tỷ trọng cổ phiếu trong danh mục.

Trong kịch bản tích cực, chỉ số cho phản ứng hồi phục trở lại thì vùng 570 - 575 sẽ đóng vai trò là vùng kháng cự gần, đồng thời là điểm bán giảm tỷ trọng cổ phiếu trong danh mục.

Tỷ trọng danh mục đề nghị hiện nay là: 30% cash/ 70% stocks.

Khuyến nghị trung hạn: Nhà đầu tư trung và dài hạn tiếp tục nắm giữ cổ phiếu trong danh mục CANSLIM cho đến khi đạt lợi nhuận kỳ vọng.

Chọn cổ phiếu theo phương pháp CANSLIM: TCL, DSN, VIC, IDI, VKC, TLG, ST8, HAG.

Phân tích kỹ thuật

Chỉ báo dao động ROC cho tín hiệu trung tính trong khi 2 chỉ báo khác là Stochastic và RSI cho tín hiệu tích cực cho thấy xu hướng tăng đang chững lại và thị trường đang có xu hướng quay trở lại giai đoạn tích lũy trong ngắn hạn. Bên cạnh đó, chỉ báo cường độ thị trường Volume cho tín hiệu trung tính khi KLGD của Hnx-Index ở mức trung bình và giảm so với phiên hôm trước cho thấy khả năng duy trì xu hướng hiện tại trong ngắn hạn là trung tính. Thêm vào đó, chỉ báo MACD vượt lên trên mốc 0 cho thấy xu hướng tích cực trong trung hạn. Dựa vào chuyển động của các chỉ báo kỹ thuật, chúng tôi cho rằng Hnx-Index sẽ kiểm tra vùng hỗ trợ gần nhất tại 77 - 78 điểm.

Khuyến nghị ngắn hạn:

Vùng hỗ trợ gần của Hnx-Index được dự báo nằm tại 77 - 78 điểm. Đây được xem là điểm mua vào tăng tỷ trọng cổ phiếu trong danh mục.

Trong kịch bản tích cực, chỉ số cho phản ứng hồi phục trở lại thì vùng 79 - 80 điểm sẽ đóng vai trò là vùng kháng cự gần, đồng thời là điểm bán giảm tỷ trọng cổ phiếu trong danh mục.

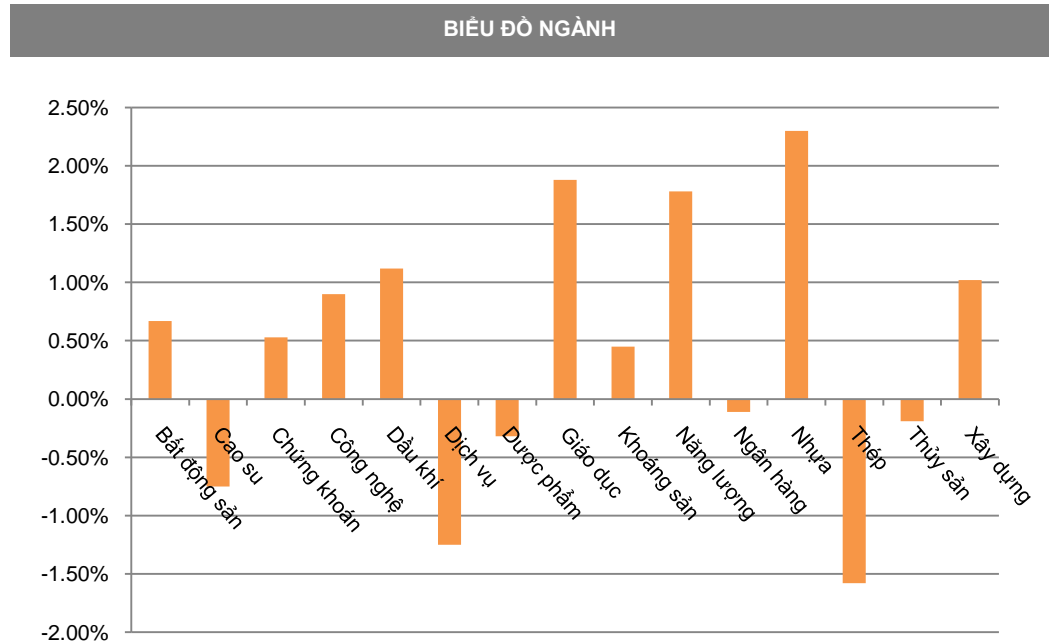
Tỷ trọng danh mục đề nghị hiện nay là: 30% cash/ 70% stocks.

Khuyến nghị trung hạn: Nhà đầu tư trung và dài hạn tiếp tục nắm giữ cổ phiếu trong danh mục CANSLIM cho đến khi đạt lợi nhuận kỳ vọng.

Chọn cổ phiếu theo phương pháp CANSLIM: TCL, DSN, VIC, IDI, VKC, TLG, ST8, HAG.

DIỄN BIẾN CHỈ SỐ NGÀNH

Ngành	Thay đổi
Bất động sản	0.67%
Cao su	-0.75%
Chứng khoán	0.53%
Công nghệ	0.90%
Dầu khí	1.12%
Dịch vụ	-1.25%
Dược phẩm	-0.32%
Giáo dục	1.88%
Khoáng sản	0.45%
Năng lượng	1.78%
Ngân hàng	-0.11%
Nhựa	2.30%
Thép	-1.58%
Thủy sản	-0.19%
Xây dựng	1.02%



CHI TIẾT NGÀNH

Ngành	Mã chứng khoán	Giá tham chiếu	Giá khớp	+/-	%	KLGD
Dầu khí	DPM	28.5	28.5	0.0	0.0%	313,070
	PVD	25	25.6	0.6	2.4%	2,711,390
	PVS	15.2	15.3	0.1	0.7%	1,538,937
	PVI	25.2	26.9	1.7	6.8%	942,507
	PLC	34	33.7	-0.3	-0.9%	70,220
Năng lượng	GAS	42.7	43.6	0.9	2.1%	909,320
	PPC	17	17.4	0.4	2.4%	190,050
	VSH	15.8	15.8	0.0	0.0%	76,870
	PGD	35.8	36	0.2	0.6%	384,700
	TMP	28.8	28.8	0.0	0.0%	150
Nhựa	BMP	130	135	5.0	3.9%	208,290
	NTP	56.1	57.5	1.4	2.5%	13,210
	TTP	53	53	0.0	0.0%	-
	AAA	14.4	14.5	0.1	0.7%	149,505
	RDP	30.2	30.2	0.0	0.0%	10,260
	SVI	34.5	34.5	0.0	0.0%	400

Ngày 01/03/2016

DANH MỤC CỦA CANSLIM
CÁC KHUYẾN NGHỊ CÒN MỞ TRẠNG THÁI

Mã CP	Mua Bán	Trạng thái	Giá mua/Bán	Giá hiện tại	Giá mục tiêu	Lãi lỗ tiềm năng	Lãi lỗ ghi nhận	Ngày mở TT	Ngày đóng TT
INN	Mua	Mở	36	39.5	49	36.1%	9.7%	19/01/2016	
BPC	Mua	Mở	12.4	13.2	20	61.3%	6.5%	20/01/2016	
VHG	Mua	Mở	4.5	4.9	10.5	133.3%	8.9%	26/01/2016	
VNM	Mua	Mở	115	130	140	21.7%	13.0%	27/01/2016	
FPT	Mua	Mở	45.9	48.2	55.2	20.3%	5.0%	27/01/2016	
TCL	Mua	Mở	28.4	29.6	37.7	32.7%	4.2%	01/02/2016	
BTP	Mua	Mở	11.4	13.1	15.3	34.2%	14.9%	16/02/2016	
CHP	Mua	Mở	20.5	19.1	25.1	22.4%	-6.8%	16/02/2016	
Trung bình:						6.9%			

CÁC KHUYẾN NGHỊ ĐÃ ĐÓNG TRONG THÁNG

Mã CP	Mua Bán	Trạng thái	Giá mua/Bán	Giá hiện tại	Giá mục tiêu	Lãi lỗ tiềm năng	Lãi lỗ ghi nhận	Ngày mở TT	Ngày đóng TT
FPT	Mua	Đóng	44.8	54.5	54.2	21.0%	21.7%	14/08/2015	13/11/2015
TLG	Mua	Đóng	59	87	86.2	46.1%	47.5%	17/04/2015	17/11/2015
ST8	Mua	Đóng	14	21	25	78.6%	50.0%	10/02/2015	23/11/2015
DLG	Mua	Đóng	6.6	9	10	51.5%	36.4%	01/10/2015	27/11/2015
VKC	Mua	Đóng	8.4	10.2	11.4	35.7%	21.4%	28/07/2015	27/11/2015
IDI	Mua	Đóng	6.8	7.7	11	61.8%	13.2%	24/07/2015	27/11/2015
VCG	Mua	Đóng	10.9	11.7	13.2	21.1%	7.3%	14/09/2015	27/11/2015
AAA	Mua	Đóng	11.2	14.3	14	25.0%	27.7%	08/12/2015	12/01/2016
Trung bình:						28.1%			

Ngày 01/03/2016

BÁO CÁO CÔNG TY (CÁC BÁO CÁO PHÁT HÀNH GẦN NHẤT)

Tên công ty	Ngày phát hành	Khuyến nghị	Giá mục tiêu	Chi tiết
VSC	01/03/2016	Nắm giữ	73.400 đồng/cổ phiếu	Tài xuống
TCL	26/02/2016	Mua	35.000 đồng/cổ phiếu	Tài xuống
PHR	25/02/2016	Mua	18.700 đồng/cổ phiếu	Tài xuống
TRC	24/02/2016	Nắm giữ	19.000 đồng/cổ phiếu	Tài xuống
HRC	24/02/2016	Bán	23.000 đồng/cổ phiếu	Tài xuống
DPR	24/02/2016	Nắm giữ	30.200 đồng/cổ phiếu	Tài xuống
TNC	23/02/2016	Bán	7.300 đồng/cổ phiếu	Tài xuống
BCC	19/02/2016	Mua	19.700 đồng/cổ phiếu	Tài xuống
SEB	18/02/2016	Nắm giữ	34.300 đồng/cổ phiếu	Tài xuống
TBC	18/02/2016	Bán	18.000 đồng/cổ phiếu	Tài xuống
TIC	18/02/2016	Mua	14.000 đồng/cổ phiếu	Tài xuống
SHP	17/02/2016	Nắm giữ	17.900 đồng/cổ phiếu	Tài xuống
SBA	17/02/2016	Nắm giữ	10.100 đồng/cổ phiếu	Tài xuống
DRL	17/02/2016	Nắm giữ	40.100 đồng/cổ phiếu	Tài xuống
CHP	16/02/2016	Mua	25.100 đồng/cổ phiếu	Tài xuống
PPC	16/02/2016	Nắm giữ	18.700 đồng/cổ phiếu	Tài xuống
BTP	16/02/2016	Mua	15.300 đồng/cổ phiếu	Tài xuống
NT2	15/02/2016	Mua	33.500 đồng/cổ phiếu	Tài xuống
NBP	15/02/2016	Bán	12.700 đồng/cổ phiếu	Tài xuống
DCM	15/02/2016	Nắm giữ	12.400 đồng/cổ phiếu	Tài xuống
CPC	05/02/2016	Mua	26.600 đồng/cổ phiếu	Tài xuống
SFN	05/02/2016	Mua	27.100 đồng/cổ phiếu	Tài xuống
SSC	04/02/2016	Bán	41.500 đồng/cổ phiếu	Tài xuống
VFG	03/02/2016	Mua	84.500 đồng/cổ phiếu	Tài xuống
VTV	02/02/2016	Nắm giữ	15.200 đồng/cổ phiếu	Tài xuống

Khuyến nghị	Diễn giải
Kỳ vọng 12 tháng	
Mua	Nếu giá mục tiêu cao hơn giá thị trường trên 15%
Nắm giữ	Nếu giá mục tiêu so với giá thị trường từ -15% đến 15%
Bán	Nếu giá mục tiêu thấp hơn giá thị trường dưới -15%

 Vui lòng xem chi tiết tại: <https://www.aseansc.com.vn/trung-tam-phan-tich/bao-cao-cong-ty>

PHÂN TÍCH KỸ THUẬT MỘT SỐ CỔ PHIẾU NỔI BẬT

Mã cổ phiếu FIT - CTCP Đầu tư F.I.T (HOSE)



Vùng mua:

Vùng chốt lời ngắn hạn:

Mã cổ phiếu DLG - CTCP Tập đoàn Đức Long Gia Lai (HOSE)



Vùng mua:

Vùng chốt lời ngắn hạn:

Mã cổ phiếu VNM - CTCP Sữa Việt Nam (HOSE)



Vùng mua:

Vùng chốt lời ngắn hạn:

Mã cổ phiếu GMD - CTCP Gemadept (HOSE)



Vùng mua:

Vùng chốt lời ngắn hạn:

Mã cổ phiếu FPT - CTCP FPT (HOSE)



Vùng mua:

Vùng chốt lời ngắn hạn:

Mã cổ phiếu SSI - CTCP Chứng khoán Sài Gòn (HOSE)



Vùng mua:

Vùng chốt lời ngắn hạn:

PHÂN TÍCH KỸ THUẬT MỘT SỐ CỔ PHIẾU NỔI BẬT

Mã cổ phiếu HCM - CTCP Chứng khoán Thành phố Hồ Chí Minh (HOSE)



Vùng mua: Vùng chốt lời ngắn hạn:

Mã cổ phiếu ASM - CTCP Tập đoàn Sao Mai (HOSE)



Vùng mua: Vùng chốt lời ngắn hạn:

Mã cổ phiếu MSN - CTCP Tập đoàn MaSan (HOSE)



Vùng mua: Vùng chốt lời ngắn hạn:

Mã cổ phiếu VIC - CTCP Tập đoàn Vingroup (HOSE)



Vùng mua: Vùng chốt lời ngắn hạn:

Mã cổ phiếu TIG - Tập đoàn Đầu tư Thăng Long (HNX)



Vùng mua: Vùng chốt lời ngắn hạn:

Mã cổ phiếu HAG - CTCP Hoàng Anh Gia Lai (HOSE)



Vùng mua: Vùng chốt lời ngắn hạn:

Ngày 01/03/2016

LỊCH SỰ KIỆN CHỨNG KHOÁN NỔI BẬT

Ngày GDKHQ	Ngày ĐKCC	Ngày TH	Mã CK	Sàn	Nội dung sự kiện	Giá HT	Thay đổi
n/a	n/a	01/03/2016	VIC	HOSE	Niêm yết cổ phiếu bổ sung - 10,584,836 CP	47.5	0 (0%)
01/03/2016	02/03/2016	01/04/2016	CAP	HNX	Hợp ĐHCĐ thường niên năm 2016	53.5	1.7 (3.28%)
01/03/2016	02/03/2016	26/03/2016	HHC	HNX	Hợp ĐHCĐ thường niên năm 2016	30.7	0 (0%)
01/03/2016	02/03/2016	08/04/2016	TCS	HNX	Hợp ĐHCĐ thường niên năm 2016	8	-0.2 (-2.44%)
01/03/2016	02/03/2016	26/03/2016	VGS	HNX	Hợp ĐHCĐ thường niên năm 2016	6.4	0 (0%)
01/03/2016	02/03/2016	25/03/2016	PNJ	HOSE	Hợp ĐHCĐ thường niên năm 2016	40.5	-0.5 (-1.22%)
01/03/2016	02/03/2016	02/04/2016	TCO	HOSE	Hợp ĐHCĐ thường niên năm 2016	10.8	-0.2 (-1.82%)
01/03/2016	02/03/2016	02/04/2016	TCO	HOSE	Hợp ĐHCĐ thường niên năm 2016	10.8	-0.2 (-1.82%)
01/03/2016	02/03/2016	n/a	DVH	UPCoM	Hợp ĐHCĐ thường niên năm 2016	7	0 (0%)
n/a	n/a	01/03/2016	GAS	HOSE	Niêm yết cổ phiếu bổ sung - 1,895,000,000 CP	31.5	-0.4 (-1.25%)
01/03/2016	02/03/2016	n/a	LDG	HOSE	Hợp ĐHCĐ thường niên năm 2016	9.3	-0.2 (-2.11%)
n/a	n/a	01/03/2016	THW	UPCoM	Giao dịch lần đầu - 5,000,000 CP	0	0
n/a	n/a	02/03/2016	KPF	HOSE	Giao dịch lần đầu - 15,600,000 CP	0	0
n/a	n/a	02/03/2016	PPY	HNX	Giao dịch lần đầu - 8,240,000 CP	0	0
n/a	02/03/2016	03/03/2016	PTK	HOSE	Hủy niêm yết cổ phiếu	0.9	0 (0%)
02/03/2016	03/03/2016	20/04/2016	CPC	HNX	Hợp ĐHCĐ thường niên năm 2016	22.3	0 (0%)
02/03/2016	03/03/2016	n/a	DVC	UPCoM	Hợp ĐHCĐ thường niên năm 2016	9.1	0 (0%)
n/a	02/03/2016	03/03/2016	KTB	HOSE	Hủy niêm yết cổ phiếu	0.8	0 (0%)
02/03/2016	03/03/2016	n/a	BTC	UPCoM	Hợp ĐHCĐ thường niên năm 2016	47.2	0 (0%)
n/a	n/a	02/03/2016	CII	HOSE	Giao dịch bổ sung - 32,090,369 CP	21.8	-0.4 (-1.8%)
02/03/2016	03/03/2016	02/04/2016	UNI	HNX	Hợp ĐHCĐ thường niên năm 2016	9	0 (0%)
02/03/2016	03/03/2016	17/03/2016	SJ1	HNX	Trả cổ tức đợt 1/2015 bằng tiền, 500 đồng/CP	19.2	0 (0%)

**ĐIỀU KIỆN SỬ DỤNG
BẢN TIN**

Bản tin nhận định thị trường này được Công ty Chứng khoán Đông Nam Á cung cấp cho một bộ phận khách hàng nhất định có mở tài khoản tại Công ty. Mọi sự cung cấp khi chưa được sự đồng ý của Công ty đều bị coi là vi phạm bản quyền của Asean Securities.

KHUYẾN CÁO

Nội dung trong bản tin này được Công ty Chứng khoán Đông Nam Á tổng hợp và phân tích từ các nguồn thông tin đại chúng được xem là đáng tin cậy và chỉ đơn thuần phục vụ mục đích tham khảo. Công ty Chứng khoán Đông Nam Á không chịu trách nhiệm với bất kỳ quyết định mua hay bán khi khách hàng sử dụng các thông tin trên.