

Ngày 10/03/2016

TỔNG HỢP THÔNG TIN TRONG NGÀY

THÔNG TIN DOANH NGHIỆP

CCI: Ngân hàng TMCP Việt Á đăng ký bán toàn bộ 1,68 triệu cp

CCI - CTCP Đầu tư Phát triển Công nghiệp Thương mại Cù Chi - Ngân hàng TMCP Việt Á, tổ chức có liên quan đến ông Phan Văn Tới, Chủ tịch HĐQT đăng ký bán toàn bộ 1,68 triệu cổ phiếu CCI sở hữu, tỷ lệ 0,57% từ ngày 14/03 đến 21/03 theo phương thức thỏa thuận.

VHL: Anbank Investments Sif-Vietnam Value And Income Portfolio đăng ký mua 1 triệu cp

VHL - CTCP Viglacera Hạ Long - Anbank Investments Sif-Vietnam Value And Income Portfolio, tổ chức có liên quan đến ông Nguyễn Thanh Tùng, Ủy viên HĐQT đăng ký mua 1 triệu cổ phiếu VHL từ ngày 10/3 đến 08/4 theo phương thức thỏa thuận và khớp lệnh, được biết trước đó tổ chức này nắm giữ 0 cổ phiếu VHL.

CSC: Chủ tịch HĐQT đăng ký mua 100.000 cp

CSC - CTCP Đầu tư và Xây dựng Thành Nam - Ông Đào Ngọc Thanh - Chủ tịch HĐQT đăng ký mua 100.000 cp; dự kiến nâng tỷ lệ nắm giữ từ 16,12% lên 17,12% tương đương 1.712.068 cp. Thời gian giao dịch dự kiến từ ngày 10/03 đến 08/04/2016.

AAA: Ủy viên HĐQT kiêm Tổng Giám đốc đăng ký mua 100.000 cp

AAA - CTCP Nhựa & Môi trường Xanh An Phát - CĐNB Nguyễn Lê Trung - Ủy viên HĐQT kiêm Tổng Giám đốc đăng ký mua 100.000 cp, dự kiến nâng tỷ lệ sở hữu từ 9,5% lên 9,7% tương đương hơn 4,8 triệu cp. Thời gian giao dịch từ ngày 11/03 đến 08/04/2016.

TỔNG QUAN TTCK QUỐC TẾ

KHU VỰC	CHỈ SỐ	+/-	ĐIỂM
MỸ	Dow Jones	36.26	17,000.36
	Nasdaq	25.55	4,674.38
	S&P 500	10.00	1,989.26
CHÂU ÂU	FTSE 100	-1.29	6,145.03
	DAX	2.08	9,725.17
	CAC 40	10.88	4,436.53
CHÂU Á	Nikkei 225	210.15	16,852.35
	Hang Seng	-11.84	19,984.42
	Shanghai	-57.83	2,804.73

(Nguồn: Stockbiz.vn; Vietstock.vn; Cafef.vn; Ndh.vn;...)

(Cập nhật 17h20 ngày 10/03/2016)

TIN KINH TẾ TRONG NƯỚC NỔI BẬT

Hoa Kỳ chính thức kiểm tra cá tra, cá basa Việt Nam từ 15-4

Theo Cục Quản lý chất lượng Nông lâm sản và Thủy sản (Nafiqad), Bộ NN&PTNT, từ ngày 15-4 tới, Cơ quan kiểm tra và an toàn thực phẩm (FSIS) - Bộ Nông nghiệp Hoa Kỳ sẽ chính thức kiểm tra các lô hàng cá tra, basa của Việt Nam nhập khẩu vào Hoa Kỳ. Ngày 1-3 vừa qua, FSIS đã công bố danh sách các doanh nghiệp nước ngoài được phép chế biến xuất khẩu cá và sản phẩm cá họ Siluriformes vào Hoa Kỳ, trong đó có 23 cơ sở của Việt Nam là các cơ sở đang và sẽ xuất khẩu trong danh sách Nafiqad gửi FSIS.

Áp lực lạm phát tăng cao, lãi suất có khả năng sẽ tăng trong quý 3/2016

Ngân hàng HSBC dự đoán rằng các hoạt động kinh tế phục hồi đang tác động dần dần tạo áp lực lạm phát tăng cao hơn. Với tình hình đó, lạm phát nhiều khả năng sẽ tăng nhanh lên mức 5.2% vào cuối năm 2016. Như vậy, có thể NHNN sẽ chuyển sang áp dụng các biện pháp thắt chặt trong nửa sau của năm nay và lãi suất sẽ tăng 50 điểm trong quý 3/2016.

Ngày 10/03: Tỷ giá trung tâm ở mức 21.884 đồng

Sáng nay Ngân hàng Nhà nước công bố tỷ giá trung tâm ở mức 21.884 đồng, tăng 7 đồng so với hôm qua. Với biên độ +/-3% đang được áp dụng, tỷ giá trần mà các ngân hàng được áp dụng hôm nay là 22.540 đồng/USD và tỷ giá sàn là 21.227 đồng/USD. Tuy nhiên hầu hết các ngân hàng thương mại đều không điều chỉnh mà vẫn giữ nguyên tỉ giá niêm yết hôm 9/3. Cụ thể Ngân hàng Ngoại thương Việt Nam (Vietcombank) niêm yết tỉ giá đồng USD ở mức mua vào là 22.260 đồng/USD và bán ra là 22.330 đồng/USD, không đổi so với phiên trước.

Sáng ngày 10/03: Giá vàng SJC ở mức 33,67 - 33,77 triệu đồng/lượng

Mở cửa lúc 8h20, giá vàng miếng SJC được Tập đoàn Vàng bạc đá quý DOJI giao dịch ở 33,67 - 33,77 triệu đồng một lượng, giảm 120.000 đồng so với giá đóng cửa cuối ngày hôm qua. Giá dầu và chứng khoán tăng trở lại và lo ngại châu Âu thêm nới lỏng chính sách tiền tệ đã ám ảnh giá vàng. Mỗi ounce vàng trong phiên Mỹ giảm 0,6%. Lúc 9h (giờ Hà Nội), giá vàng quốc tế giao dịch ở 1.250,1 USD.

TIN QUỐC TẾ NỔI BẬT

Ngày 09/03: Chứng khoán Mỹ tăng điểm nhờ giá dầu thô

Chốt phiên, chỉ số Dow Jones tăng 36,26 điểm, tương ứng 0,21%, lên 17.000,36 điểm, chỉ số S&P 500 tăng 10 điểm, hay 0,51%, lên 1.989,26 điểm và chỉ số Nasdaq Composite tăng 25,55 điểm, tương đương 0,55%, lên 4.674,38 điểm. Khoảng 7,5 tỷ cổ phiếu được giao dịch trao tay trên các sàn chứng khoán Mỹ, thấp hơn đáng kể so với 8,67 tỷ cổ phiếu bình quân trong 20 phiên giao dịch vừa qua, theo số liệu của Thomson Reuters.

Ngày 09/03: Dầu thô tăng 4,9%, lên 38,29 USD/thùng

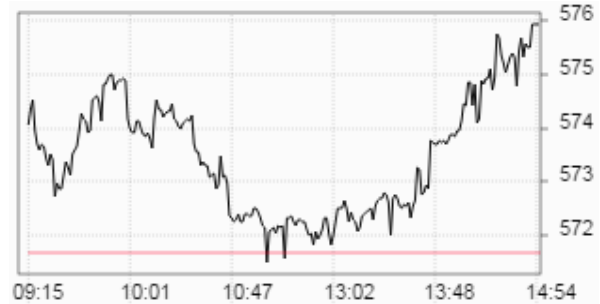
Kết thúc phiên giao dịch, giá dầu WTI ngọt nhẹ của Mỹ giao tháng 4/2015 trên sàn New York Mercantile Exchange tăng 1,79 USD, tương ứng 4,9%, lên 38,29 USD/thùng, cao nhất kể từ 4/12/2015. Giá dầu Brent giao tháng 5/2016 trên sàn ICE Futures Europe tăng 1,42 USD, tương đương 3,6%, lên 41,07 USD/thùng, cao nhất kể từ 4/12/2015.

TỔNG HỢP DIỄN BIẾN THỊ TRƯỜNG

TỔNG QUAN THỊ TRƯỜNG - CHỈ SỐ VNI-INDEX

Thay đổi (điểm)	+4,20/+0,73%
Giá trị (điểm)	575.91
Khối lượng (cp)	146,190,997
Giá trị (tỷ đồng)	2,392.18
Số cp tăng giá	165
Số cp giảm giá	60
Số cp đứng giá	82

DIỄN BIẾN THỊ TRƯỜNG - CHỈ SỐ VN-INDEX

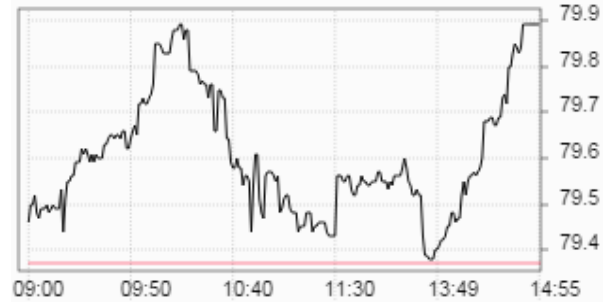


Mã	Mở	Đóng	Cao	Thấp	KL	Thay đổi
GTT	1.2	1.3	1.3	1.2	999,030	8.3%
C32	44.3	47.4	47.4	44.3	317,030	7.0%
HVX	6.2	6.2	6.2	6.2	10	6.9%
VNS	26.9	28.1	28.1	26.4	612,720	6.8%
HLG	4.7	4.7	4.7	4.7	110	6.8%

TỔNG QUAN THỊ TRƯỜNG - CHỈ SỐ HNX-INDEX

Thay đổi (điểm)	+0,51/+0,65%
Giá trị (điểm)	79.89
Khối lượng (cp)	51,587,518
Giá trị (tỷ đồng)	581.75
Số cp tăng giá	117
Số cp giảm giá	80
Số cp đứng giá	185

DIỄN BIẾN THỊ TRƯỜNG - CHỈ SỐ HNX-INDEX



Mã	Mở	Đóng	Cao	Thấp	KL	Thay đổi
BED	36	37.6	37.6	36	11,000	9.9%
TKU	7.8	7.8	7.8	7.8	100	9.9%
NHP	17.6	19.2	19.2	17.6	817,300	9.7%
VC3	27.9	30.6	30.6	27.9	385,950	9.7%
HTP	12.7	13.8	13.8	12.7	15,100	9.5%

TỔNG QUAN GD NĐTNN

TỔNG KL (CỔ PHIẾU)	SÀN HCM	SÀN HN
MUA	17,612,210	2,451,730
BÁN	14,606,010	2,357,313
MUA - BÁN	3,006,200	94,417

SÀN HCM và SÀN HN

Ngày 10/03, khối ngoại mua ròng tổng cộng hơn 22,12 tỷ đồng trên cả hai sàn. Trên sàn HOSE, khối ngoại mua ròng 6,5 tỷ đồng. Trên sàn HNX, khối ngoại bán ròng hơn 15,62 tỷ đồng. Trong đó 5 cổ phiếu nước ngoài mua mạnh nhất trên sàn HNX đó là: VHL (850.000 cp), SCR (653.700 cp), PVC (421.000 cp), VND (100.000 cp), IVS (68.500 cp). Trong đó 5 cổ phiếu nước ngoài bán mạnh nhất trên sàn HNX đó là: PVS (1.045.700 cp), HUT (391.300 cp), TNG (344.400 cp), SDT (135.100 cp), TTB (120.100 cp).

PHÂN TÍCH KỸ THUẬT CỔ PHIẾU NỔI BẬT TRONG PHIÊN

Mã cổ phiếu VCB - Ngân hàng Thương mại cổ phần Ngoại thương Việt Nam (HOSE)



Vùng mua: 41.0 - 42.0 Vùng chốt lời ngắn hạn: 44.0 - 45.0

Mã cổ phiếu GAS - Tổng Công ty Khí Việt Nam - CTCP (HOSE)



Vùng mua: 43.0 - 45.0 Vùng chốt lời ngắn hạn: 48.0 - 50.0

Phân tích

Nhận định: Dựa vào chuyển động của các chỉ báo kỹ thuật, chúng tôi cho rằng VCB sẽ kiểm tra vùng kháng cự gần nhất là 44.0 - 45.0.

Khuyến nghị: Giải ngân một phần danh mục tại vùng hỗ trợ 41.0 - 42.0. Chốt lời ngắn hạn tại vùng kháng cự 44.0 - 45.0. Tỷ trọng danh mục đề nghị theo công thức Kelly: 50% cash/ 50% stocks. Tỷ lệ sinh lời kỳ vọng 10%.

Chỉ báo kỹ thuật

ACC	Trung tính	MFI	Trung tính
%R	Trung tính	POS	Trung tính
Stochastic	Trung tính	ROC	Trung tính
CCI	Trung tính	ADX	Trung tính
RSI	Trung tính	MACD	Trung tính

Phân tích

Nhận định: Dựa vào chuyển động của các chỉ báo kỹ thuật, chúng tôi cho rằng GAS sẽ kiểm tra vùng kháng cự gần nhất là 48.0 - 50.0.

Khuyến nghị: Giải ngân một phần danh mục tại vùng hỗ trợ 43.0 - 45.0. Chốt lời ngắn hạn tại vùng kháng cự 48.0 - 50.0. Tỷ trọng danh mục đề nghị theo công thức Kelly: 70% cash/ 30% stocks. Tỷ lệ sinh lời kỳ vọng 10%.

Chỉ báo kỹ thuật

ACC	Trung tính	MFI	Tích cực
%R	Tích cực	POS	Tích cực
Stochastic	Tích cực	ROC	Tích cực
CCI	Tích cực	ADX	Tích cực
RSI	Tích cực	MACD	Tích cực

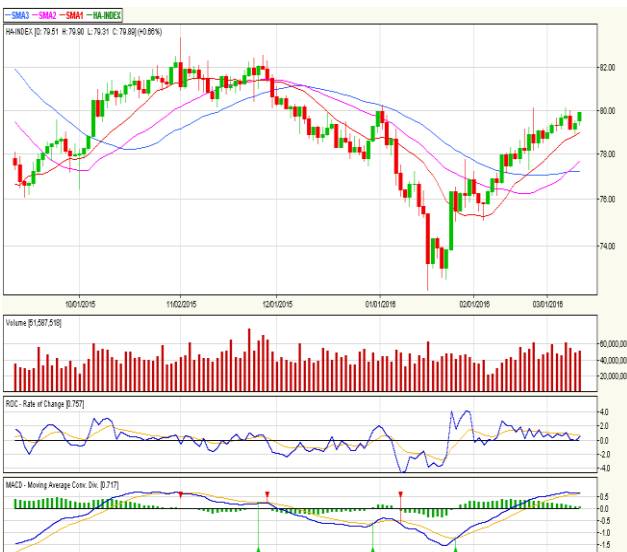
PHÂN TÍCH KỸ THUẬT

BIỂU ĐỒ VN-INDEX



MỐC HỖ TRỢ		MỐC KHÁNG CỰ	
Mạnh	550 điểm	Mạnh	590 điểm
Trung bình	555 điểm	Trung bình	585 điểm
Yếu	560 điểm	Yếu	580 điểm

BIỂU ĐỒ HNX-INDEX



MỐC HỖ TRỢ		MỐC KHÁNG CỰ	
Mạnh	76 điểm	Mạnh	82 điểm
Trung bình	77 điểm	Trung bình	81 điểm
Yếu	78 điểm	Yếu	80 điểm

Phân tích kỹ thuật

Dựa vào chuyển động của các chỉ báo kỹ thuật, chúng tôi cho rằng Vn-Index sẽ kiểm tra vùng kháng cự gần nhất 575 - 580 điểm.

Khuyến nghị ngắn hạn:

Trong kịch bản tiêu cực, vùng hỗ trợ gần của Vn-Index được dự báo nằm tại 560 - 565 điểm. Đây được xem là điểm mua vào tăng tỷ trọng cổ phiếu trong danh mục.

Trong kịch bản tích cực, chỉ số cho phản ứng hồi phục trở lại thì vùng 575 - 580 điểm sẽ đóng vai trò là vùng kháng cự gần, đồng thời là điểm bán giảm tỷ trọng cổ phiếu trong danh mục.

Tỷ trọng danh mục đề nghị hiện nay là: 70% cash/ 30% stocks.

Chỉ báo kỹ thuật

ACC	Trung tính	MFI	Tích cực
%R	Tích cực	POS	Tích cực
Stochastic	Tích cực	ROC	Trung tính
CCI	Tích cực	ADX	Tích cực
RSI	Tích cực	MACD	Tích cực

Phân tích kỹ thuật

Dựa vào chuyển động của các chỉ báo kỹ thuật, chúng tôi cho rằng Hnx-Index sẽ kiểm tra vùng kháng cự gần nhất tại 80 - 80.5 điểm.

Khuyến nghị ngắn hạn:

Trong kịch bản tiêu cực, vùng hỗ trợ gần của Hnx-Index được dự báo nằm tại 78 - 78.5 điểm. Đây được xem là điểm mua vào tăng tỷ trọng cổ phiếu trong danh mục.

Trong kịch bản tích cực, chỉ số cho phản ứng hồi phục trở lại thì vùng 80 - 80.5 điểm sẽ đóng vai trò là vùng kháng cự gần, đồng thời là điểm bán giảm tỷ trọng cổ phiếu trong danh mục.

Tỷ trọng danh mục đề nghị hiện nay là: 70% cash/ 30% stocks.

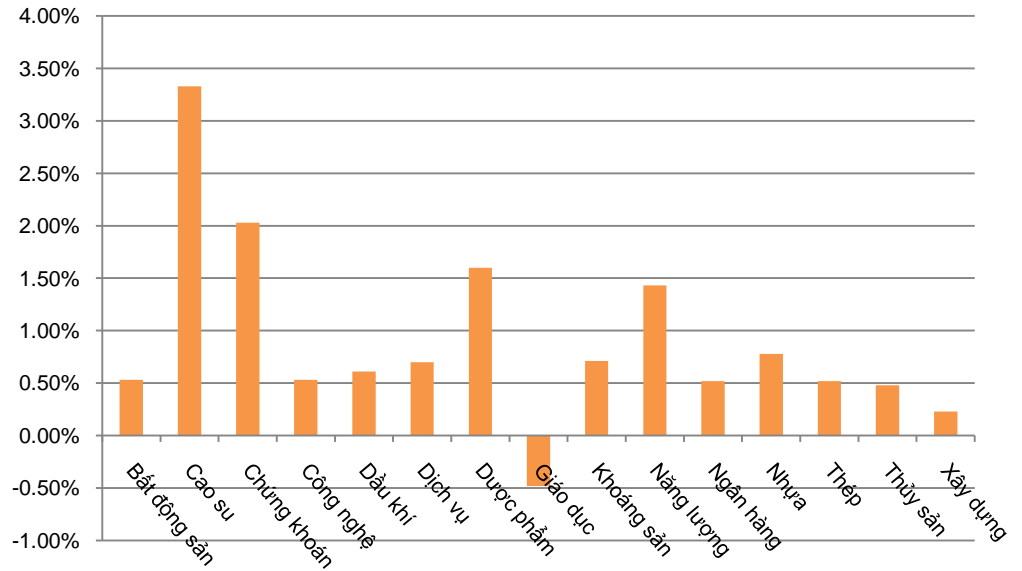
Chỉ báo kỹ thuật

ACC	Trung tính	MFI	Tích cực
%R	Tích cực	POS	Tích cực
Stochastic	Tích cực	ROC	Trung tính
CCI	Tích cực	ADX	Tích cực
RSI	Tích cực	MACD	Tích cực

DIỄN BIẾN CHỈ SỐ NGÀNH

Ngành	Thay đổi
Bất động sản	0.53%
Cao su	3.33%
Chứng khoán	2.03%
Công nghệ	0.53%
Dầu khí	0.61%
Dịch vụ	0.70%
Dược phẩm	1.60%
Giáo dục	-0.48%
Khoáng sản	0.71%
Năng lượng	1.43%
Ngân hàng	0.52%
Nhựa	0.78%
Thép	0.52%
Thủy sản	0.48%
Xây dựng	0.23%

BIỂU ĐỒ NGÀNH



CHI TIẾT NGÀNH

Ngành	Mã chứng khoán	Giá tham chiếu	Giá khớp	+/-	%	KLGD
Cao su	DRC	44	45.5	1.5	3.4%	447,620
	CSM	28.4	30.3	1.9	6.7%	1,222,590
	DPR	37.6	37.9	0.3	0.8%	52,330
	PHR	19.2	20	0.8	4.2%	490,580
	HRC	37.9	37.7	-0.2	-0.5%	6,750
Dược phẩm	DHG	86	87	1.0	1.2%	55,540
	LAS	28.8	29.1	0.3	1.0%	45,540
	DMC	62	64.5	2.5	4.0%	83,260
	IMP	43.1	45	1.9	4.4%	35,510
	VFG	65.5	66.5	1.0	1.5%	50,090
Năng lượng	GAS	47.4	48.3	0.9	1.9%	896,680
	PPC	18.5	18.4	-0.1	-0.5%	114,100
	VSH	15.8	15.8	0.0	0.0%	26,880
	PGD	35.4	35.7	0.3	0.9%	232,010
	TMP	27.9	26.7	-1.2	-4.3%	10,120
	TBC	23.9	23.9	0.0	0.0%	600

Ngày 10/03/2016

DANH MỤC CỦA CANSLIM
CÁC KHUYẾN NGHỊ CÒN MỞ TRẠNG THÁI

Mã CP	Mua Bán	Trạng thái	Giá mua/Bán	Giá hiện tại	Giá mục tiêu	Lãi lỗ tiềm năng	Lãi lỗ ghi nhận	Ngày mở TT	Ngày đóng TT
INN	Mua	Mở	36	40.1	49	36.1%	11.4%	19/01/2016	
BPC	Mua	Mở	12.4	13.1	20	61.3%	5.6%	20/01/2016	
VHG	Mua	Mở	4.5	5.7	10.5	133.3%	26.7%	26/01/2016	
VNM	Mua	Mở	115	131	140	21.7%	13.9%	27/01/2016	
FPT	Mua	Mở	45.9	48.2	55.2	20.3%	5.0%	27/01/2016	
TCL	Mua	Mở	28.4	28.7	37.7	32.7%	1.1%	01/02/2016	
BTP	Mua	Mở	11.4	13.1	15.3	34.2%	14.9%	16/02/2016	
CHP	Mua	Mở	20.5	19.7	25.1	22.4%	-3.9%	16/02/2016	
Trung bình:						9.3%			

CÁC KHUYẾN NGHỊ ĐÃ ĐÓNG TRONG THÁNG

Mã CP	Mua Bán	Trạng thái	Giá mua/Bán	Giá hiện tại	Giá mục tiêu	Lãi lỗ tiềm năng	Lãi lỗ ghi nhận	Ngày mở TT	Ngày đóng TT
FPT	Mua	Đóng	44.8	54.5	54.2	21.0%	21.7%	14/08/2015	13/11/2015
TLG	Mua	Đóng	59	87	86.2	46.1%	47.5%	17/04/2015	17/11/2015
ST8	Mua	Đóng	14	21	25	78.6%	50.0%	10/02/2015	23/11/2015
DLG	Mua	Đóng	6.6	9	10	51.5%	36.4%	01/10/2015	27/11/2015
VKC	Mua	Đóng	8.4	10.2	11.4	35.7%	21.4%	28/07/2015	27/11/2015
IDI	Mua	Đóng	6.8	7.7	11	61.8%	13.2%	24/07/2015	27/11/2015
VCG	Mua	Đóng	10.9	11.7	13.2	21.1%	7.3%	14/09/2015	27/11/2015
AAA	Mua	Đóng	11.2	14.3	14	25.0%	27.7%	08/12/2015	12/01/2016
Trung bình:						28.1%			

Ngày 10/03/2016

BÁO CÁO CÔNG TY (CÁC BÁO CÁO PHÁT HÀNH GẦN NHẤT)

Tên công ty	Ngày phát hành	Khuyến nghị	Giá mục tiêu	Chi tiết
LHG	10/03/2016	Nắm giữ	20.700 đồng/cổ phiếu	Tài xuống
KBC	09/03/2016	Mua	15.500 đồng/cổ phiếu	Tài xuống
ITA	08/03/2016	Mua	6.500 đồng/cổ phiếu	Tài xuống
VND	07/03/2016	Nắm giữ	13.200 đồng/cổ phiếu	Tài xuống
HCM	07/03/2016	Nắm giữ	31.600 đồng/cổ phiếu	Tài xuống
BVS	07/03/2016	Mua	15.400 đồng/cổ phiếu	Tài xuống
SSI	04/03/2016	Nắm giữ	21.100 đồng/cổ phiếu	Tài xuống
DXP	02/03/2016	Nắm giữ	67.700 đồng/cổ phiếu	Tài xuống
DVP	02/03/2016	Nắm giữ	76.000 đồng/cổ phiếu	Tài xuống
VSC	01/03/2016	Nắm giữ	73.400 đồng/cổ phiếu	Tài xuống
TCL	26/02/2016	Mua	35.000 đồng/cổ phiếu	Tài xuống
PHR	25/02/2016	Mua	18.700 đồng/cổ phiếu	Tài xuống
TRC	24/02/2016	Nắm giữ	19.000 đồng/cổ phiếu	Tài xuống
HRC	24/02/2016	Bán	23.000 đồng/cổ phiếu	Tài xuống
DPR	24/02/2016	Nắm giữ	30.200 đồng/cổ phiếu	Tài xuống
TNC	23/02/2016	Bán	7.300 đồng/cổ phiếu	Tài xuống
BCC	19/02/2016	Mua	19.700 đồng/cổ phiếu	Tài xuống
SEB	18/02/2016	Nắm giữ	34.300 đồng/cổ phiếu	Tài xuống
TBC	18/02/2016	Bán	18.000 đồng/cổ phiếu	Tài xuống
TIC	18/02/2016	Mua	14.000 đồng/cổ phiếu	Tài xuống
SHP	17/02/2016	Nắm giữ	17.900 đồng/cổ phiếu	Tài xuống
SBA	17/02/2016	Nắm giữ	10.100 đồng/cổ phiếu	Tài xuống
DRL	17/02/2016	Nắm giữ	40.100 đồng/cổ phiếu	Tài xuống
CHP	16/02/2016	Mua	25.100 đồng/cổ phiếu	Tài xuống
PPC	16/02/2016	Nắm giữ	18.700 đồng/cổ phiếu	Tài xuống

Khuyến nghị	Diễn giải
	Kỳ vọng 12 tháng
Mua	Nếu giá mục tiêu cao hơn giá thị trường trên 15%
Nắm giữ	Nếu giá mục tiêu so với giá thị trường từ -15% đến 15%
Bán	Nếu giá mục tiêu thấp hơn giá thị trường dưới -15%

 Vui lòng xem chi tiết tại: <https://www.aseansc.com.vn/trung-tam-phan-tich/bao-cao-cong-ty>

PHÂN TÍCH KỸ THUẬT MỘT SỐ CỔ PHIẾU NỔI BẬT

Mã cổ phiếu FIT - CTCP Đầu tư F.I.T (HOSE)



Vùng mua:

Vùng chốt lời ngắn hạn:

Mã cổ phiếu DLG - CTCP Tập đoàn Đức Long Gia Lai (HOSE)



Vùng mua:

Vùng chốt lời ngắn hạn:

Mã cổ phiếu VNM - CTCP Sữa Việt Nam (HOSE)



Vùng mua:

Vùng chốt lời ngắn hạn:

Mã cổ phiếu GMD - CTCP Gemadept (HOSE)



Vùng mua:

Vùng chốt lời ngắn hạn:

Mã cổ phiếu FPT - CTCP FPT (HOSE)



Vùng mua:

Vùng chốt lời ngắn hạn:

Mã cổ phiếu SSI - CTCP Chứng khoán Sài Gòn (HOSE)



Vùng mua:

Vùng chốt lời ngắn hạn:

PHÂN TÍCH KỸ THUẬT MỘT SỐ CỔ PHIẾU NỔI BẬT

Mã cổ phiếu HCM - CTCP Chứng khoán Thành phố Hồ Chí Minh (HOSE)



Vùng mua: Vùng chốt lời ngắn hạn:

Mã cổ phiếu ASM - CTCP Tập đoàn Sao Mai (HOSE)



Vùng mua: Vùng chốt lời ngắn hạn:

Mã cổ phiếu MSN - CTCP Tập đoàn MaSan (HOSE)



Vùng mua: Vùng chốt lời ngắn hạn:

Mã cổ phiếu VIC - CTCP Tập đoàn Vingroup (HOSE)



Vùng mua: Vùng chốt lời ngắn hạn:

Mã cổ phiếu TIG - Tập đoàn Đầu tư Thăng Long (HNX)



Vùng mua: Vùng chốt lời ngắn hạn:

Mã cổ phiếu HAG - CTCP Hoàng Anh Gia Lai (HOSE)



Vùng mua: Vùng chốt lời ngắn hạn:

Ngày 10/03/2016

LỊCH SỰ KIỆN CHỨNG KHOÁN NỔI BẬT

Ngày GDKHQ	Ngày ĐKCC	Ngày TH	Mã CK	Sàn	Nội dung sự kiện	Giá HT	Thay đổi
n/a	10/03/2016	11/03/2016	TCT	HNX	Hủy niêm yết cổ phiếu	55	-0.5 (-0.9%)
10/03/2016	11/03/2016	23/04/2016	SMC	HOSE	Hợp ĐHCĐ thường niên năm 2016	8	0.1 (1.27%)
n/a	n/a	10/03/2016	VIC	HOSE	Niêm yết cổ phiếu bổ sung - 46,451,929 CP	46.5	0 (0%)
10/03/2016	11/03/2016	30/06/2016	TXM	HNX	Trả cổ tức đợt 1/2015 bằng tiền, 400 đồng/CP	10.5	0 (0%)
10/03/2016	11/03/2016	15/04/2016	TXM	HNX	Hợp ĐHCĐ thường niên năm 2016	10.5	0 (0%)
10/03/2016	11/03/2016	n/a	PSP	UPCoM	Hợp ĐHCĐ thường niên năm 2016	9.6	-0.1 (-1.03%)
n/a	n/a	10/03/2016	MTH	UPCoM	Giao dịch bổ sung - 2,127,960 CP	10	0 (0%)
n/a	n/a	10/03/2016	VGG	UPCoM	Giao dịch lần đầu - 28,000,000 CP	0	0
n/a	n/a	10/03/2016	HTL	HOSE	Giao dịch bổ sung - 4,000,000 CP	75	0 (0%)
10/03/2016	11/03/2016	11/04/2016	SGN	UPCoM	Hợp ĐHCĐ thường niên năm 2016	79	0.3 (0.38%)
10/03/2016	11/03/2016	n/a	SKG	HOSE	Hợp ĐHCĐ thường niên năm 2016	117	0 (0%)
n/a	n/a	11/03/2016	BTU	UPCoM	Giao dịch lần đầu - 3,600,000 CP	0	0
11/03/2016	14/03/2016	24/04/2016	PDB	HNX	Hợp ĐHCĐ thường niên năm 2016	19.4	0 (0%)
11/03/2016	14/03/2016	14/04/2016	PMP	HNX	Hợp ĐHCĐ thường niên năm 2016	14.4	0 (0%)
11/03/2016	14/03/2016	23/04/2016	SVT	HOSE	Hợp ĐHCĐ thường niên năm 2016	16.1	0 (0%)
11/03/2016	14/03/2016	n/a	XPB	UPCoM	Hợp ĐHCĐ thường niên năm 2016	7.7	-0.1 (-1.28%)
11/03/2016	14/03/2016	12/04/2016	ACL	HOSE	Hợp ĐHCĐ thường niên năm 2016	9.3	0 (0%)
n/a	n/a	14/03/2016	SAP	HNX	Đưa cổ phiếu vào diện cảnh báo	11	0 (0%)
14/03/2016	15/03/2016	15/04/2016	NBC	HNX	Hợp ĐHCĐ thường niên năm 2016	6.2	0 (0%)
14/03/2016	15/03/2016	28/03/2016	PJC	HNX	Trả cổ tức đợt 1/2015 bằng tiền, 1,200 đồng/CP	20.1	0 (0%)
14/03/2016	15/03/2016	08/04/2016	PJC	HNX	Hợp ĐHCĐ thường niên năm 2016	20.1	0 (0%)
n/a	n/a	14/03/2016	TMS	HOSE	Giao dịch bổ sung - 692,215 CP	99	0 (0%)

**ĐIỀU KIỆN SỬ DỤNG
BẢN TIN**

Bản tin nhận định thị trường này được Công ty Chứng khoán Đông Nam Á cung cấp cho một bộ phận khách hàng nhất định có mở tài khoản tại Công ty. Mọi sự cung cấp khi chưa được sự đồng ý của Công ty đều bị coi là vi phạm bản quyền của Asean Securities.

KHUYẾN CÁO

Nội dung trong bản tin này được Công ty Chứng khoán Đông Nam Á tổng hợp và phân tích từ các nguồn thông tin đại chúng được xem là đáng tin cậy và chỉ đơn thuần phục vụ mục đích tham khảo. Công ty Chứng khoán Đông Nam Á không chịu trách nhiệm với bất kỳ quyết định mua hay bán khi khách hàng sử dụng các thông tin trên.