

Ngày 24/03/2016

TỔNG HỢP THÔNG TIN TRONG NGÀY

THÔNG TIN DOANH NGHIỆP

CMC: Kế hoạch doanh thu năm 2016 đạt 30 tỷ đồng, tăng 156% so với năm 2015

CMC - CTCP Đầu Tư CMC – Đã thông qua doanh thu dự kiến đạt 30 tỷ đồng, tăng 156% so với năm 2015 và lợi nhuận trước thuế dự kiến 3 tỷ đồng (năm 2015 đạt 145 triệu đồng).

DNP: Kế hoạch doanh thu năm 2016 đạt 1.622 tỷ đồng, tăng 79% so với năm 2015

Năm 2016, DNP phấn đấu tổng doanh thu đạt 1.622 tỷ đồng, tăng 79% so với năm 2015, lợi nhuận sau thuế đạt 75,3 tỷ đồng, tăng 67% so với cùng kỳ, chi trả cổ tức ở mức 16%, thấp hơn 6% so với năm 2015.







VIS: Kế hoạch doanh thu năm 2016 đạt 2.480 tỷ đồng

VIS - CTCP Thép Việt Ý – Trình kế hoạch doanh thu 2.480 tỷ đồng, lợi nhuận trước thuế 36 tỷ đồng, sản lượng sản xuất phôi thép 260.000 tấn, sản lượng sản xuất thép cán 275.000 tấn, sản lượng tiêu thụ thép 275.000 tấn.

AGM: Kế hoạch doanh thu năm 2016 đạt 2.358 tỷ đồng

AGM - CTCP Xuất nhập khẩu An Giang – HĐQT quyết định chỉ tiêu hoạt động kinh doanh 2016, theo đó doanh thu phấn đấu 2.358 tỷ đồng, lợi nhuận sau thuế 21,1 tỷ đồng, chia cổ tức theo tỷ lệ 10% và đầu tư mới 46 tỷ đồng.

TỔNG QUAN TTCK QUỐC TẾ

KHU VỰC	CHỈ SỐ	+/-	ĐIỂM
MỸ 	Dow Jones	↓ -79.98	17,502.59
	Nasdaq	↓ -52.80	4,768.86
	S&P 500	↓ -13.09	2,036.71
CHÂU ÂU 	FTSE 100	↓ -65.41	6,133.70
	DAX 	↓ -105.91	9,917.02
CHÂU Á 	CAC 40 	↓ -61.86	4,362.12
	Nikkei 225	↓ -108.65	16,892.33
CHÂU Á 	Hang Seng	↓ -269.62	20,345.61
	Shanghai	↓ -48.99	2,960.97

(Nguồn: Stockbiz.vn; Vietstock.vn; Cafef.vn; Ndh.vn;...)

(Cập nhật 17h20 ngày 24/03/2016)

TIN KINH TẾ TRONG NƯỚC NỔI BẬT

CPI quý 1/2016 tăng 1,25%, cao hơn mức tăng cùng kỳ 2015

Sáng nay Tổng cục thống kê họp báo công bố chỉ số giá tháng 3 và quý 1/2016, theo đó CPI tháng 3 tăng 0,57% so với tháng trước, tăng 1,69% so với cùng kỳ năm trước, và tăng 0,99% so với đầu năm trong đó giá dịch vụ y tế tăng tới 32,9% so với tháng trước, trong khi giá giao thông giảm mạnh 3,64% so với tháng trước, có 3 lĩnh vực tăng giá trong tháng 3 so với tháng trước là lương thực, thuốc và dịch vụ y tế, giáo dục trong khi hầu hết các mặt hàng khác đều giảm. CPI quý 1/2016 so với cùng kỳ năm trước tăng 1,25%.

Tổng cục thống kê: Lạm phát năm nay sẽ ở mức rất cao

Lạm phát được dự báo sẽ tăng quá mức giới hạn 5%. Một trong những yếu tố sẽ đẩy lạm phát tăng cao là vấn đề thiên tai, đặc biệt là xâm nhập mặn, khiến việc trồng lúa bị ảnh hưởng và đẩy giá lương thực lên cao.

Ngày 24/03: Tỷ giá trung tâm ở mức 21.882 đồng

Sáng nay, NHNN niêm yết tỷ giá trung tâm của VND với USD, áp dụng cho ngày 24/3/2016 ở mức 21.882 đồng, tăng mạnh 21 đồng so với hôm qua. Với biên độ +/-3%, các tổ chức tín dụng, chi nhánh ngân hàng được phép giao dịch USD ở mức 21.226 - 22.538 đồng trong ngày hôm nay. Vietcombank sáng nay niêm yết USD ở mức 22.320 - 22.390 đồng, tăng 10 đồng so với mức giá chốt phiên chiều qua.

Sáng ngày 24/03: Giá vàng SJC ở mức 33,27-33,35 triệu đồng/lượng

Mở cửa lúc 8h15, giá vàng miếng SJC được Tập đoàn Vàng bạc đá quý DOJI giao dịch ở 33,27-33,35 triệu đồng một lượng. So với giá đóng cửa cuối ngày hôm qua, giá giảm 220.000 đồng ở cả chiều mua và bán. Vàng giao ngay giảm 1,9% đóng cửa phiên Mỹ tại 1.224,46 USD sau khi giảm 2,6% hồi đầu phiên. Lúc 9h (giờ Hà Nội), vàng giao ngay quốc tế tiếp tục giảm xuống 1.216,4 USD. Quy đổi tiền Việt, mỗi lượng vàng thế giới khoảng 32,8 triệu đồng.

TIN QUỐC TẾ NỔI BẬT

Ngày 23/03: Phố Wall giảm ngày thứ 2 liên tiếp khi giá dầu và nguyên liệu đi xuống

Chốt phiên, chỉ số Dow Jones giảm 79,98 điểm, tương ứng 0,45%, xuống 17.502,59 điểm, chỉ số S&P 500 mất 13,09 điểm, hay 0,64%, xuống 2.036,72 điểm và chỉ số Nasdaq Composite giảm 52,80 điểm, tương đương 1,1%, xuống 4.768,86 điểm. Khối lượng giao dịch trong những phiên gần đây khá thấp. Khoảng 6,8 tỷ cổ phiếu được giao dịch trao tay trên các sàn chứng khoán Mỹ, thấp hơn so với 8,1 tỷ cổ phiếu bình quân trong 20 phiên vừa qua, theo số liệu của Thomson Reuters.

Ngày 23/03: Dầu thô giảm 4%, xuống 39,79 USD/thùng

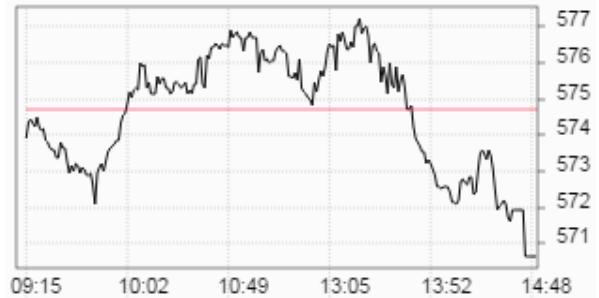
Kết thúc phiên giao dịch, giá dầu WTI ngọt nhẹ của Mỹ giao tháng 5/2015 trên sàn New York Mercantile Exchange giảm 1,66 USD, tương ứng 4%, xuống 39,79 USD/thùng. Giá dầu Brent giao tháng 5/2016 trên sàn ICE Futures Europe mất 1,32 USD, tương đương 3,2%, xuống 40,47 USD/thùng, rơi khỏi mức cao nhất kể từ 4/12/2015 ghi nhận trong phiên 22/3.

TỔNG HỢP DIỄN BIẾN THỊ TRƯỜNG

TỔNG QUAN THỊ TRƯỜNG - CHỈ SỐ VNI-INDEX

Thay đổi (điểm)	↓	-4,05/-0,70%
Giá trị (điểm)	↓	570.66
Khối lượng (cp)		166,986,913
Giá trị (tỷ đồng)		2,668.34
Số cp tăng giá	↑	98
Số cp giảm giá	↓	136
Số cp đứng giá	→	74

DIỄN BIẾN THỊ TRƯỜNG - CHỈ SỐ VN-INDEX

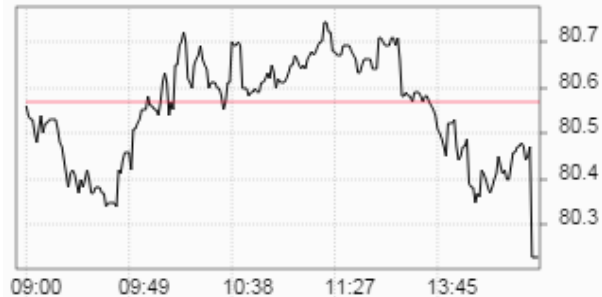


Mã	Mở	Đóng	Cao	Thấp	KL	Thay đổi
VLF	1.3	1.4	1.4	1.3	41,330	↑ 7.7%
VNH	1.4	1.4	1.4	1.4	475,300	↑ 7.7%
KSS	1.5	1.5	1.5	1.4	3,229,720	↑ 7.1%
CSV	21.7	23.2	23.2	21.7	774,040	↑ 6.9%
SII	21.8	24.8	24.8	21.8	540	↑ 6.9%

TỔNG QUAN THỊ TRƯỜNG - CHỈ SỐ HNX-INDEX

Thay đổi (điểm)	↓	-0,34/-0,42%
Giá trị (điểm)	↓	80.23
Khối lượng (cp)		57,235,590
Giá trị (tỷ đồng)		575.98
Số cp tăng giá	↑	87
Số cp giảm giá	↓	136
Số cp đứng giá	→	158

DIỄN BIẾN THỊ TRƯỜNG - CHỈ SỐ HNX-INDEX



Mã	Mở	Đóng	Cao	Thấp	KL	Thay đổi
VBH	14.3	14.3	14.3	14.3	100	↑ 10.0%
TPH	8.8	8.8	8.8	8.8	100	↑ 10.0%
VMI	7.5	7.7	7.7	7.1	485,000	↑ 10.0%
NBP	18.5	20.3	20.3	18.5	17,000	↑ 9.7%
VC3	30.9	33.9	33.9	30	422,700	↑ 9.7%

TỔNG QUAN GD NĐTNN

TỔNG KL (CỔ PHIẾU)	SÀN HCM	SÀN HN
MUA	6,176,270	3,241,985
BÁN	8,135,800	2,169,922
MUA - BÁN	-1,959,530	1,072,063

SÀN HCM và SÀN HN

Ngày 24/03, khối ngoại bán ròng tổng cộng hơn 11,95 tỷ đồng trên cả hai sàn. Trên sàn HOSE, khối ngoại bán ròng 27,05 tỷ đồng. Trên sàn HNX, khối ngoại mua ròng hơn 15,1 tỷ đồng. Trong đó 5 cổ phiếu nước ngoài mua mạnh nhất trên sàn HNX đó là: PVS (2.234.300 cp), TIG (410.000 cp), SHB (150.000 cp), IVS (97.500 cp), VND (51.800 cp). Trong đó 5 cổ phiếu nước ngoài bán mạnh nhất trên sàn HNX đó là: PVS (1.582.700 cp), AAA (171.600 cp), KHL (100.000 cp), PVC (56.000 cp), SDT (55.000 cp).

PHÂN TÍCH KỸ THUẬT CỔ PHIẾU NỔI BẬT TRONG PHIÊN

Mã cổ phiếu VCB - Ngân hàng Thương mại cổ phần Ngoại thương Việt Nam (HOSE)



Vùng mua: 41.0 - 42.0 Vùng chốt lời ngắn hạn: 44.0 - 45.0

Phân tích

Nhận định: Dựa vào chuyển động của các chỉ báo kỹ thuật, chúng tôi cho rằng VCB sẽ kiểm tra vùng kháng cự gần nhất là 44.0 - 45.0.

Khuyến nghị: Giải ngân một phần danh mục tại vùng hỗ trợ 41.0 - 42.0. Chốt lời ngắn hạn tại vùng kháng cự 44.0 - 45.0. Tỷ trọng danh mục đề nghị theo công thức Kelly: 50% cash/ 50% stocks. Tỷ lệ sinh lời kỳ vọng 10%.

Chỉ báo kỹ thuật

ACC	→	MFI	→
%R	↑	POS	→
Stochastic	↑	ROC	→
CCI	↑	ADX	↑
RSI	↑	MACD	↑

Mã cổ phiếu GAS - Tổng Công ty Khí Việt Nam - CTCP (HOSE)



Vùng mua: 45.0 - 46.0 Vùng chốt lời ngắn hạn: 49.0 - 50.0

Phân tích

Nhận định: Dựa vào chuyển động của các chỉ báo kỹ thuật, chúng tôi cho rằng GAS sẽ kiểm tra vùng hỗ trợ gần nhất là 45.0 - 46.0.

Khuyến nghị: Giải ngân một phần danh mục tại vùng hỗ trợ 45.0 - 46.0. Chốt lời ngắn hạn tại vùng kháng cự 49.0 - 50.0. Tỷ trọng danh mục đề nghị theo công thức Kelly: 50% cash/ 50% stocks. Tỷ lệ sinh lời kỳ vọng 10%.

Chỉ báo kỹ thuật

ACC	→	MFI	↑
%R	↓	POS	↓
Stochastic	↓	ROC	→
CCI	↓	ADX	↑
RSI	→	MACD	↑

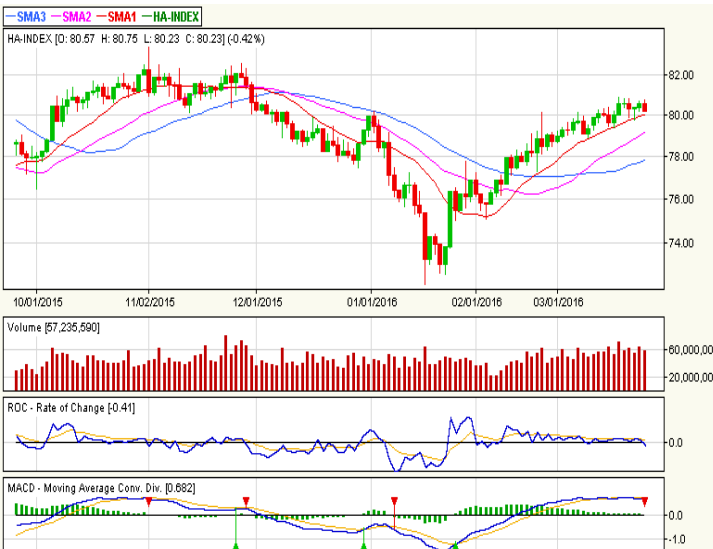
PHÂN TÍCH KỸ THUẬT

BIỂU ĐỒ VN-INDEX



MÓC HỖ TRỢ		MÓC KHÁNG CỰ	
Mạnh	550 điểm	Mạnh	590 điểm
Trung bình	555 điểm	Trung bình	585 điểm
Yếu	560 điểm	Yếu	580 điểm

BIỂU ĐỒ HNX-INDEX



MÓC HỖ TRỢ		MÓC KHÁNG CỰ	
Mạnh	76 điểm	Mạnh	82 điểm
Trung bình	77 điểm	Trung bình	81 điểm
Yếu	78 điểm	Yếu	80 điểm

Phân tích kỹ thuật

Nhận định: Dựa vào chuyển động của các chỉ báo kỹ thuật, chúng tôi cho rằng Vn-Index sẽ tiếp tục tích lũy trong vùng 570 - 580 điểm.

Khuyến nghị ngắn hạn:

Trong kịch bản tiêu cực, vùng hỗ trợ gần của Vn-Index được dự báo nằm tại 560 - 565 điểm. Đây được xem là điểm mua vào tăng tỷ trọng cổ phiếu trong danh mục.

Trong kịch bản tích cực, chỉ số cho phản ứng hồi phục trở lại thì vùng 575 - 580 điểm sẽ đóng vai trò là vùng kháng cự gần, đồng thời là điểm bán giảm tỷ trọng cổ phiếu trong danh mục.

Tỷ trọng danh mục đề nghị hiện nay là: 50% cash/ 50% stocks.

Chỉ báo kỹ thuật

ACC	↓	Tiêu cực	MFI	→	Trung tính
%R	↓	Tiêu cực	POS	→	Trung tính
Stochastic	→	Trung tính	ROC	↓	Tiêu cực
CCI	→	Trung tính	ADX	↑	Tích cực
RSI	→	Trung tính	MACD	↑	Tích cực

Phân tích kỹ thuật

Nhận định: Dựa vào chuyển động của các chỉ báo kỹ thuật, chúng tôi cho rằng Hnx-Index sẽ tiếp tục tích lũy trong vùng 79.5 - 80.5 điểm.

Khuyến nghị ngắn hạn:

Trong kịch bản tiêu cực, vùng hỗ trợ gần của Hnx-Index được dự báo nằm tại 78.0 - 78.5 điểm. Đây được xem là điểm mua vào tăng tỷ trọng cổ phiếu trong danh mục.

Trong kịch bản tích cực, chỉ số cho phản ứng hồi phục trở lại thì vùng 80.0 - 80.5 điểm sẽ đóng vai trò là vùng kháng cự gần, đồng thời là điểm bán giảm tỷ trọng cổ phiếu trong danh mục.

Tỷ trọng danh mục đề nghị hiện nay là: 50% cash/ 50% stocks.

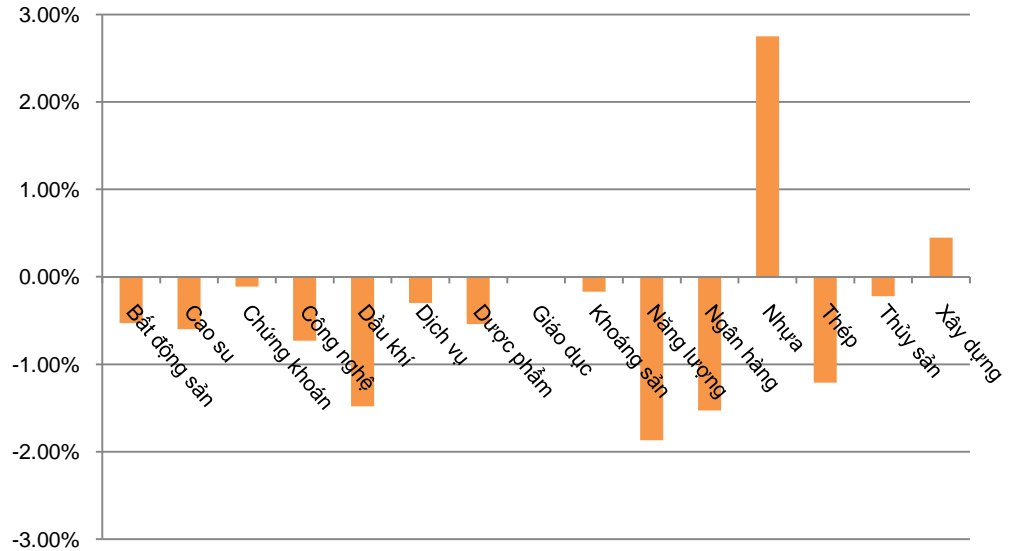
Chỉ báo kỹ thuật

ACC	→	Trung tính	MFI	↑	Tích cực
%R	→	Trung tính	POS	↑	Tích cực
Stochastic	↑	Tích cực	ROC	→	Trung tính
CCI	↑	Tích cực	ADX	↑	Tích cực
RSI	↑	Tích cực	MACD	↑	Tích cực

DIỄN BIẾN CHỈ SỐ NGÀNH

Ngành	Thay đổi
Bất động sản	↓ -0.53%
Cao su	↓ -0.60%
Chứng khoán	↓ -0.11%
Công nghệ	↓ -0.73%
Dầu khí	↓ -1.48%
Dịch vụ	↓ -0.30%
Dược phẩm	↓ -0.54%
Giáo dục	→ 0.00%
Khoáng sản	↓ -0.17%
Năng lượng	↓ -1.87%
Ngân hàng	↓ -1.53%
Nhựa	↑ 2.75%
Thép	↓ -1.21%
Thủy sản	↓ -0.22%
Xây dựng	↑ 0.45%

BIỂU ĐỒ NGÀNH



CHI TIẾT NGÀNH

Ngành	Mã chứng khoán	Giá tham chiếu	Giá khớp	+/-	%	KLGD
Bất động sản	VIC	45.4	45.1	↓ -0.3	↓ -0.7%	510,060
	HAG	8.5	8.3	↓ -0.2	↓ -2.4%	3,144,470
	REE	24.7	24.7	→ 0.0	→ 0.0%	368,810
	KBC	12.9	12.9	→ 0.0	→ 0.0%	693,540
	ITA	5.1	5.1	→ 0.0	→ 0.0%	998,390
Ngân hàng	VCB	42.9	42.1	↓ -0.8	↓ -1.9%	825,250
	CTG	17.2	16.9	↓ -0.3	↓ -1.7%	549,240
	BVH	53.5	52.5	↓ -1.0	↓ -1.9%	527,980
	MBB	14.6	14.5	↓ -0.1	↓ -0.7%	993,310
	ACB	18.8	18.7	↓ -0.1	↓ -0.5%	60,102
Nhựa	BMP	142	150	↑ 8.0	↑ 5.6%	362,880
	NTP	61.8	63	↑ 1.2	↑ 1.9%	92,994
	AAA	17.4	16.8	↓ -0.6	↓ -3.5%	564,610
	TTP	53	53	→ 0.0	→ 0.0%	-
	SVI	39.5	42.2	↑ 2.7	↑ 6.8%	10
	RDP	29.5	29.3	↓ -0.2	↓ -0.7%	5,620

Ngày 24/03/2016

DANH MỤC CỦA CANSLIM
CÁC KHUYẾN NGHỊ CÒN MỞ TRẠNG THÁI

Mã CP	Mua Bán	Trạng thái	Giá mua/Bán	Giá hiện tại	Giá mục tiêu	Lãi lỗ tiềm năng	Lãi lỗ ghi nhận	Ngày mở TT	Ngày đóng TT
INN	Mua	Mở	36	41.5	49	↑ 36.1%	↑ 15.3%	19/01/2016	
BPC	Mua	Mở	12.4	13.4	20	↑ 61.3%	↑ 8.1%	20/01/2016	
VHG	Mua	Mở	4.5	6.3	10.5	↑ 133.3%	↑ 40.0%	26/01/2016	
VNM	Mua	Mở	115	138	140	↑ 21.7%	↑ 20.0%	27/01/2016	
FPT	Mua	Mở	45.9	48.7	55.2	↑ 20.3%	↑ 6.1%	27/01/2016	
TCL	Mua	Mở	28.4	29.0	37.7	↑ 32.7%	↑ 2.1%	01/02/2016	
BTP	Mua	Mở	11.4	14.4	15.3	↑ 34.2%	↑ 26.3%	16/02/2016	
CHP	Mua	Mở	20.5	20.2	25.1	↑ 22.4%	↓ -1.5%	16/02/2016	
Trung bình:						↑ 14.6%			

CÁC KHUYẾN NGHỊ ĐÃ ĐÓNG TRONG THÁNG

Mã CP	Mua Bán	Trạng thái	Giá mua/Bán	Giá hiện tại	Giá mục tiêu	Lãi lỗ tiềm năng	Lãi lỗ ghi nhận	Ngày mở TT	Ngày đóng TT
FPT	Mua	Đóng	44.8	54.5	54.2	↑ 21.0%	↑ 21.7%	14/08/2015	13/11/2015
TLG	Mua	Đóng	59	87	86.2	↑ 46.1%	↑ 47.5%	17/04/2015	17/11/2015
ST8	Mua	Đóng	14	21	25	↑ 78.6%	↑ 50.0%	10/02/2015	23/11/2015
DLG	Mua	Đóng	6.6	9	10	↑ 51.5%	↑ 36.4%	01/10/2015	27/11/2015
VKC	Mua	Đóng	8.4	10.2	11.4	↑ 35.7%	↑ 21.4%	28/07/2015	27/11/2015
IDI	Mua	Đóng	6.8	7.7	11	↑ 61.8%	↑ 13.2%	24/07/2015	27/11/2015
VCG	Mua	Đóng	10.9	11.7	13.2	↑ 21.1%	↑ 7.3%	14/09/2015	27/11/2015
AAA	Mua	Đóng	11.2	14.3	14	↑ 25.0%	↑ 27.7%	08/12/2015	12/01/2016
Trung bình:						↑ 28.1%			

BÁO CÁO CÔNG TY (CÁC BÁO CÁO PHÁT HÀNH GẦN NHẤT)

Tên công ty	Ngày phát hành	Khuyến nghị	Giá mục tiêu	Chi tiết
HVG	21/03/2016	Nắm giữ	11.000 đồng/cổ phiếu	Tài xuống
IDI	18/03/2016	Mua	10.000 đồng/cổ phiếu	Tài xuống
SZL	11/03/2016	Nắm giữ	22.300 đồng/cổ phiếu	Tài xuống
LHG	10/03/2016	Nắm giữ	20.700 đồng/cổ phiếu	Tài xuống
KBC	09/03/2016	Mua	15.500 đồng/cổ phiếu	Tài xuống
ITA	08/03/2016	Mua	6.500 đồng/cổ phiếu	Tài xuống
VND	07/03/2016	Nắm giữ	13.200 đồng/cổ phiếu	Tài xuống
HCM	07/03/2016	Nắm giữ	31.600 đồng/cổ phiếu	Tài xuống
BVS	07/03/2016	Mua	15.400 đồng/cổ phiếu	Tài xuống
SSI	04/03/2016	Nắm giữ	21.100 đồng/cổ phiếu	Tài xuống
DXP	02/03/2016	Nắm giữ	67.700 đồng/cổ phiếu	Tài xuống
DVP	02/03/2016	Nắm giữ	76.000 đồng/cổ phiếu	Tài xuống
VSC	01/03/2016	Nắm giữ	73.400 đồng/cổ phiếu	Tài xuống
TCL	26/02/2016	Mua	35.000 đồng/cổ phiếu	Tài xuống
PHR	25/02/2016	Mua	18.700 đồng/cổ phiếu	Tài xuống
TRC	24/02/2016	Nắm giữ	19.000 đồng/cổ phiếu	Tài xuống
HRC	24/02/2016	Bán	23.000 đồng/cổ phiếu	Tài xuống
DPR	24/02/2016	Nắm giữ	30.200 đồng/cổ phiếu	Tài xuống
TNC	23/02/2016	Bán	7.300 đồng/cổ phiếu	Tài xuống
BCC	19/02/2016	Mua	19.700 đồng/cổ phiếu	Tài xuống
SEB	18/02/2016	Nắm giữ	34.300 đồng/cổ phiếu	Tài xuống
TBC	18/02/2016	Bán	18.000 đồng/cổ phiếu	Tài xuống
TIC	18/02/2016	Mua	14.000 đồng/cổ phiếu	Tài xuống
SHP	17/02/2016	Nắm giữ	17.900 đồng/cổ phiếu	Tài xuống
SBA	17/02/2016	Nắm giữ	10.100 đồng/cổ phiếu	Tài xuống

Khuyến nghị	Diễn giải
Kỳ vọng 12 tháng	
Mua	Nếu giá mục tiêu cao hơn giá thị trường trên 15%
Nắm giữ	Nếu giá mục tiêu so với giá thị trường từ -15% đến 15%
Bán	Nếu giá mục tiêu thấp hơn giá thị trường dưới -15%

 Vui lòng xem chi tiết tại: <https://www.aseansc.com.vn/trung-tam-phan-tich/bao-cao-cong-ty>

PHÂN TÍCH KỸ THUẬT MỘT SỐ CỔ PHIẾU NỔI BẬT

Mã cổ phiếu FIT - CTCP Đầu tư F.I.T (HOSE)



Vùng mua:

Vùng chốt lời ngắn hạn:

Mã cổ phiếu DLG - CTCP Tập đoàn Đức Long Gia Lai (HOSE)



Vùng mua:

Vùng chốt lời ngắn hạn:

Mã cổ phiếu VNM - CTCP Sữa Việt Nam (HOSE)



Vùng mua:

Vùng chốt lời ngắn hạn:

Mã cổ phiếu GMD - CTCP Gemadept (HOSE)



Vùng mua:

Vùng chốt lời ngắn hạn:

Mã cổ phiếu FPT - CTCP FPT (HOSE)



Vùng mua:

Vùng chốt lời ngắn hạn:

Mã cổ phiếu SSI - CTCP Chứng khoán Sài Gòn (HOSE)



Vùng mua:

Vùng chốt lời ngắn hạn:

PHÂN TÍCH KỸ THUẬT MỘT SỐ CỔ PHIẾU NỔI BẬT

Mã cổ phiếu HCM - CTCP Chứng khoán Thành phố Hồ Chí Minh (HOSE)



Vùng mua: Vùng chốt lời ngắn hạn:

Mã cổ phiếu ASM - CTCP Tập đoàn Sao Mai (HOSE)



Vùng mua: Vùng chốt lời ngắn hạn:

Mã cổ phiếu MSN - CTCP Tập đoàn MaSan (HOSE)



Vùng mua: Vùng chốt lời ngắn hạn:

Mã cổ phiếu VIC - CTCP Tập đoàn Vingroup (HOSE)



Vùng mua: Vùng chốt lời ngắn hạn:

Mã cổ phiếu TIG - Tập đoàn Đầu tư Thăng Long (HNX)



Vùng mua: Vùng chốt lời ngắn hạn:

Mã cổ phiếu HAG - CTCP Hoàng Anh Gia Lai (HOSE)



Vùng mua: Vùng chốt lời ngắn hạn:

Ngày 24/03/2016

LỊCH SỰ KIỆN CHỨNG KHOÁN NỔI BẬT

Ngày GDKHQ	Ngày ĐKCC	Ngày TH	Mã CK	Sàn	Nội dung sự kiện	Giá HT	Thay đổi
24/03/2016	25/03/2016	23/04/2016	KHA	HOSE	Hợp ĐHCĐ thường niên năm 2016	32.5	0 (0%)
24/03/2016	25/03/2016	28/04/2016	BMP	HOSE	Hợp ĐHCĐ thường niên năm 2016	141	0 (0%)
24/03/2016	25/03/2016	27/04/2016	GMC	HOSE	Hợp ĐHCĐ thường niên năm 2016	39.7	0 (0%)
24/03/2016	25/03/2016	n/a	VIP	HOSE	Hợp ĐHCĐ thường niên năm 2016	9	-0.1 (-1.1%)
24/03/2016	25/03/2016	10/04/2016	SD3	UPCoM	Hợp ĐHCĐ thường niên năm 2016	8.3	0 (0%)
24/03/2016	25/03/2016	n/a	SDC	HNX	Hợp ĐHCĐ thường niên năm 2016	11.1	0 (0%)
24/03/2016	25/03/2016	25/04/2016	SSI	HOSE	Hợp ĐHCĐ thường niên năm 2016	21.6	0 (0%)
24/03/2016	25/03/2016	26/04/2016	ST8	HOSE	Hợp ĐHCĐ thường niên năm 2016	22.4	0 (0%)
24/03/2016	25/03/2016	n/a	DCS	HNX	Hợp ĐHCĐ thường niên năm 2016	3.4	0.1 (3.03%)
24/03/2016	25/03/2016	22/04/2016	HEV	HNX	Trả cổ tức đợt 1/2015 bằng tiền, 1,300 đồng/CP	13.3	0 (0%)
24/03/2016	25/03/2016	23/04/2016	HEV	HNX	Hợp ĐHCĐ thường niên năm 2016	13.3	0 (0%)
24/03/2016	25/03/2016	30/06/2016	HCT	HNX	Trả cổ tức đợt 2/2014 bằng tiền, 200 đồng/CP	9.9	0 (0%)
24/03/2016	25/03/2016	30/06/2016	HCT	HNX	Trả cổ tức đợt 1/2015 bằng tiền, 300 đồng/CP	9.9	0 (0%)
24/03/2016	25/03/2016	n/a	HCT	HNX	Hợp ĐHCĐ thường niên năm 2016	9.9	0 (0%)
24/03/2016	25/03/2016	21/04/2016	SJM	UPCoM	Hợp ĐHCĐ thường niên năm 2016	1.9	0.2 (11.76%)
24/03/2016	25/03/2016	11/04/2016	NGC	HNX	Trả cổ tức đợt 1/2015 bằng tiền, 1,000 đồng/CP	9.4	0 (0%)
24/03/2016	25/03/2016	n/a	NGC	HNX	Hợp ĐHCĐ thường niên năm 2016	9.4	0 (0%)
24/03/2016	25/03/2016	15/04/2016	S12	HNX	Hợp ĐHCĐ thường niên năm 2016	5.6	0 (0%)
24/03/2016	25/03/2016	15/04/2016	L43	HNX	Hợp ĐHCĐ thường niên năm 2016	6.7	0 (0%)
24/03/2016	25/03/2016	n/a	MBB	HOSE	Hợp ĐHCĐ thường niên năm 2016	14.6	0 (0%)
24/03/2016	25/03/2016	04/04/2016	GLT	HNX	Trả cổ tức đợt 2/2014 bằng tiền, 500 đồng/CP	30	0 (0%)
24/03/2016	25/03/2016	04/04/2016	GLT	HNX	Trả cổ tức đợt 1/2015 bằng tiền, 1,000 đồng/CP	30	0 (0%)

**ĐIỀU KIỆN SỬ DỤNG
BẢN TIN**

Bản tin nhận định thị trường này được Công ty Chứng khoán Đông Nam Á cung cấp cho một bộ phận khách hàng nhất định có mở tài khoản tại Công ty. Mọi sự cung cấp khi chưa được sự đồng ý của Công ty đều bị coi là vi phạm bản quyền của Asean Securities.

KHUYẾN CÁO

Nội dung trong bản tin này được Công ty Chứng khoán Đông Nam Á tổng hợp và phân tích từ các nguồn thông tin đại chúng được xem là đáng tin cậy và chỉ đơn thuần phục vụ mục đích tham khảo. Công ty Chứng khoán Đông Nam Á không chịu trách nhiệm với bất kỳ quyết định mua hay bán khi khách hàng sử dụng các thông tin trên.