

Ngày 25/03/2016

TỔNG HỢP THÔNG TIN TRONG NGÀY
THÔNG TIN DOANH NGHIỆP
HAR: Kế hoạch doanh thu năm 2016 đạt 180 tỷ đồng

HAR - CTCP Đầu tư thương mại BDS An Dương Thảo Điền - Đã thông qua kế hoạch kinh doanh 2016 với doanh thu và lãi ròng tăng trưởng mạnh so với kết quả năm 2015. Công ty đặt kế hoạch doanh thu năm 2016 đạt 180 tỷ đồng, tăng 163% so với kết quả năm 2015. Lợi nhuận sau thuế đạt 48 tỷ đồng, tăng gần gấp 3 lần so với năm 2015.

PNJ: Kế hoạch doanh thu năm 2016 đạt 361,4 tỷ đồng, tăng 126% so với năm 2015

PNJ - CTCP Vàng bạc đá quý Phú Nhuận – HĐQT sẽ trình kế hoạch trích lập dự phòng 115 tỷ cho hai khoản đầu tư là Ngân hàng Đông Á và CTCP Địa ốc Đông Á (DAL). Đồng thời, PNJ dự kiến chỉ tiêu lợi nhuận năm 2016 là 361,4 tỷ đồng, tăng 126% so với năm 2015. Tỷ lệ chia cổ tức là 18%.







VIC: Góp 441,4 tỷ đồng tiền vốn để thành lập CTCP Sách Việt Nam

VIC - CTCP Tập đoàn Vingroup – Sẽ góp 441,4 tỷ đồng tiền vốn để thành lập CTCP Sách Việt Nam trên cơ sở cổ phần hóa Công ty TNHH MTV Sách Việt Nam (savina). Cụ thể, CTCP Sách Việt Nam sẽ có vốn điều lệ 679,1 tỷ đồng, trong đó VIC góp vốn 441,4 tỷ đồng, tương đương 65% vốn điều lệ.

FCN: Tháng 3/2016, FCN đã liên tiếp trúng thầu 4 dự án lớn với tổng giá trị hợp đồng lên tới 170 tỷ đồng

FCN - CTCP Kỹ thuật nền móng và Công trình ngầm FECON - Trong tháng 3/2016, FCN đã liên tiếp trúng thầu 4 dự án lớn với tổng giá trị hợp đồng lên tới 170 tỷ đồng. Trong đó có gói cung cấp và thi công 38.590m cọc khoan nhồi cho dự án Nhà máy bột giấy Quảng Ngãi với trị giá 97 tỷ đồng.

TỔNG QUAN TTCK QUỐC TẾ

KHU VỰC	CHỈ SỐ	+/-	ĐIỂM
MỸ 	Dow Jones	↑ 13.14	17,515.73
	Nasdaq	↑ 4.64	4,773.50
	S&P 500	↓ -0.77	2,035.94
CHÂU ÂU 	FTSE 100	↓ -92.63	6,106.48
	DAX 	↓ -171.58	9,851.35
CHÂU Á 	CAC 40 	↓ -94.30	4,329.68
	Nikkei 225	↑ 110.42	17,002.75
CHÂU Á 	Hang Seng	↓ -269.62	20,345.61
	Shanghai	↑ 18.46	2,979.43

(Nguồn: Stockbiz.vn; Vietstock.vn; Cafef.vn; Ndh.vn;...)

(Cập nhật 17h20 ngày 25/03/2016)

TIN KINH TẾ TRONG NƯỚC NỔI BẬT
Vốn FDI vào Việt Nam tăng gấp đôi

Cục Đầu tư nước ngoài (Bộ Kế hoạch & Đầu tư) vừa công bố báo cáo quý I/2016. Theo đó, tổng vốn đăng ký cấp mới và tăng thêm sau 3 tháng là 4,03 tỷ USD, tăng 119% so với cùng kỳ 2015. Riêng vốn cấp mới đạt 2,7 tỷ USD, tăng 125%. Tổng số dự án được cấp chứng nhận và tăng vốn là 676, tăng mạnh so với gần 370 cùng kỳ. Nhà đầu tư nước ngoài bỏ vốn vào 19 lĩnh vực, trong đó công nghiệp chế biến - chế tạo thu hút nhiều quan tâm nhất với tổng số vốn 2,9 tỷ USD. Đứng thứ hai là kinh doanh bất động sản (239 triệu USD), nghệ thuật - vui chơi giải trí (212 triệu USD cho một dự án).

GDP quý I tăng 5,32%, nền kinh tế có dấu hiệu chững lại!

Theo Tổng cục Thống kê công bố tại buổi họp báo chiều 25/3, GDP quý I/2016 ước tính tăng 5,32% so với cùng kỳ năm trước, cao hơn mức tăng cùng kỳ của các năm 2012, 2013 và 2014. Tuy nhiên, mức tăng này lại thấp hơn mức tăng của năm 2015 cho thấy nền kinh tế của Việt Nam bắt đầu có dấu hiệu chững lại, cơ quan thống kê nhận định. Tổng cục Thống kê cho biết, trong toàn nền kinh tế, khu vực công nghiệp và xây dựng và khu vực dịch vụ vẫn tiếp tục duy trì tốc độ tăng trưởng khá: khu vực công nghiệp và xây dựng tăng 6,32% (quý I/2015 tăng 8,74%).

Ngày 25/03: Tỷ giá trung tâm ở mức 21.879 đồng

Sáng nay, NHNN niêm yết tỷ giá trung tâm của VND với USD, áp dụng cho ngày 25/3/2016 ở mức 21.879 đồng. Với biên độ +/-3%, các tổ chức tín dụng, chi nhánh ngân hàng được phép giao dịch USD ở mức 21.223 - 22.535 đồng trong ngày hôm nay. Sáng nay, Vietcombank niêm yết USD ở mức 22.260 - 22.330 đồng, giảm 10 đồng so với mức giá chốt phiên giao dịch chiều qua.

Sáng ngày 25/03: Giá vàng SJC ở mức 33,28-33,36 triệu đồng/lượng

Mở cửa ngày hôm nay, Tập đoàn DOJI công bố giá mua bán vàng miếng SJC tăng 20.000 đồng so với sáng hôm qua, lên 33,28-33,36 triệu đồng. Biên độ mua bán duy trì quanh 80.000 đồng. Diễn biến này đang đi ngược với xu hướng của thế giới. Chốt phiên Mỹ hôm qua, mỗi ounce giảm 3,4 USD xuống 1.216 USD một ounce. Quy đổi theo tỷ giá ngân hàng, giá vàng thế giới hiện tương đương 32,74 triệu đồng một lượng (chưa tính thuế, phí, gia công...).

TIN QUỐC TẾ NỔI BẬT
Ngày 24/03: Phố Wall dứt mạch 5 tuần leo dốc liên tiếp

Kết thúc phiên giao dịch ngày thứ Năm, chỉ số Dow Jones tiến 13.14 điểm (tương ứng 0.08%) lên 17,515.73 điểm và chỉ số Nasdaq Composite cộng 4.64 điểm (tương ứng 0.1%) lên 4,773.51 điểm nhưng chỉ số S&P 500 mất 0.77 điểm (tương ứng 0.04%) còn 2,035.94 điểm. Khoảng 6.2 tỷ cổ phiếu được chuyển nhượng trên các sàn giao dịch của Mỹ, thấp hơn so với mức bình quân hàng ngày trong 20 phiên vừa qua là 8.0 tỷ cổ phiếu, theo dữ liệu của Thomson Reuters.

Ngày 24/03: Dầu thô giảm 0,8%, xuống 39,46 USD/thùng

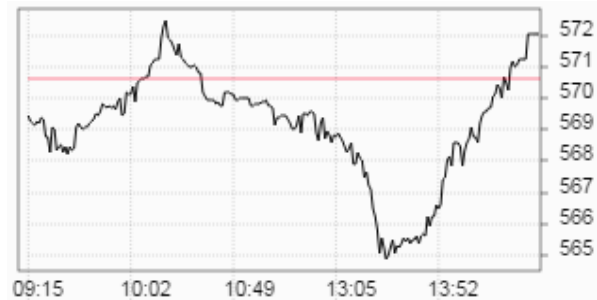
Kết thúc phiên giao dịch, giá dầu WTI ngọt nhẹ của Mỹ giao tháng 5/2015 trên sàn New York Mercantile Exchange giảm 33 cent, tương ứng 0,8%, xuống 39,46 USD/thùng, đánh dấu 3 phiên giảm liên tiếp và giảm 5% so với mức đỉnh năm 2016 ghi nhận hồi đầu tuần. Cả tuần giá dầu WTI giảm 4,1%. Giá dầu Brent giao tháng 5/2016 trên sàn ICE Futures Europe mất 3 cent, tương đương 0,1%, xuống 40,44 USD/thùng. Cả tuần giá giảm 1,8%.

TỔNG HỢP DIỄN BIẾN THỊ TRƯỜNG

TỔNG QUAN THỊ TRƯỜNG - CHỈ SỐ VNI-INDEX

Thay đổi (điểm)	↑	+1,42/+0,25%
Giá trị (điểm)	↑	572.08
Khối lượng (cp)		159,135,772
Giá trị (tỷ đồng)		2,437.76
Số cp tăng giá	↑	98
Số cp giảm giá	↓	116
Số cp đứng giá	→	94

DIỄN BIẾN THỊ TRƯỜNG - CHỈ SỐ VN-INDEX

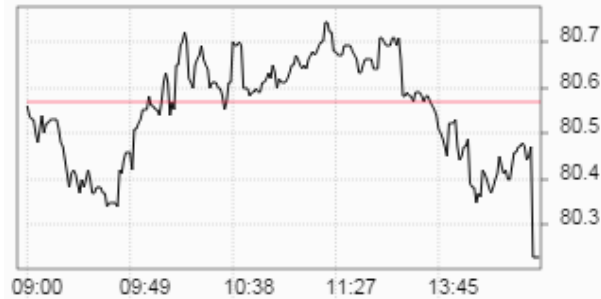


Mã	Mở	Đóng	Cao	Thấp	KL	Thay đổi
VLF	1.5	1.5	1.5	1.4	17,190	↑ 7.1%
TIE	15.5	15.5	15.5	15	459,490	↑ 6.9%
RIC	11	11	11	11	30	↑ 6.8%
ITD	19	20.5	20.5	19	783,550	↑ 6.8%
CNG	34	36.3	36.3	34	228,410	↑ 6.8%

TỔNG QUAN THỊ TRƯỜNG - CHỈ SỐ HNX-INDEX

Thay đổi (điểm)	↓	-0,50/-0,62%
Giá trị (điểm)	↓	79.73
Khối lượng (cp)		60,106,948
Giá trị (tỷ đồng)		568.64
Số cp tăng giá	↑	81
Số cp giảm giá	↓	127
Số cp đứng giá	→	173

DIỄN BIẾN THỊ TRƯỜNG - CHỈ SỐ HNX-INDEX



Mã	Mở	Đóng	Cao	Thấp	KL	Thay đổi
VMC	28.6	28.6	28.6	28.6	100	↑ 10.0%
SCI	9.9	9.9	9.9	9.9	300	↑ 10.0%
AME	4.4	4.4	4.4	4.4	100	↑ 10.0%
LM7	3.3	3.3	3.3	3.3	6,500	↑ 10.0%
VC2	14.9	15.5	15.5	14.9	59,792	↑ 9.9%

TỔNG QUAN GD NĐTNN

TỔNG KL (CỔ PHIẾU)	SÀN HCM	SÀN HN
MUA	16,758,938	824,550
BÁN	11,264,025	380,571
MUA - BÁN	5,494,913	443,979

SÀN HCM và SÀN HN

Ngày 25/03, khối ngoại mua ròng tổng cộng hơn 149,1 tỷ đồng trên cả hai sàn. Trên sàn HOSE, khối ngoại mua ròng 140,6 tỷ đồng. Trên sàn HNX, khối ngoại mua ròng hơn 8,5 tỷ đồng. Trong đó 5 cổ phiếu nước ngoài mua mạnh nhất trên sàn HNX đó là: PVS (396.600 cp), SHB (100.000 cp), IVS (63.000 cp), BCC (47.000 cp), HVA (23.200 cp). Trong đó 5 cổ phiếu nước ngoài bán mạnh nhất trên sàn HNX đó là: KHL (65.100 cp), IDJ (49.500 cp), VNR (44.400 cp), SDT (38.500 cp), VGS (33.000 cp).

PHÂN TÍCH KỸ THUẬT CỔ PHIẾU NỔI BẬT TRONG PHIÊN

Mã cổ phiếu VCB - Ngân hàng Thương mại cổ phần Ngoại thương Việt Nam (HOSE)



Vùng mua: 41.0 - 42.0 Vùng chốt lời ngắn hạn: 44.0 - 45.0

Mã cổ phiếu GAS - Tổng Công ty Khí Việt Nam - CTCP (HOSE)



Vùng mua: 45.0 - 46.0 Vùng chốt lời ngắn hạn: 49.0 - 50.0

Phân tích

Nhận định: Dựa vào chuyển động của các chỉ báo kỹ thuật, chúng tôi cho rằng VCB sẽ kiểm tra vùng kháng cự gần nhất là 44.0 - 45.0.

Khuyến nghị: Giải ngân một phần danh mục tại vùng hỗ trợ 41.0 - 42.0. Chốt lời ngắn hạn tại vùng kháng cự 44.0 - 45.0. Tỷ trọng danh mục đề nghị theo công thức Kelly: 50% cash/ 50% stocks. Tỷ lệ sinh lời kỳ vọng 10%.

Chỉ báo kỹ thuật

ACC	→	MFI	→
%R	→	POS	→
Stochastic	→	ROC	→
CCI	→	ADX	↑
RSI	↑	MACD	↑

Phân tích

Nhận định: Dựa vào chuyển động của các chỉ báo kỹ thuật, chúng tôi cho rằng GAS sẽ kiểm tra vùng hỗ trợ gần nhất là 45.0 - 46.0.

Khuyến nghị: Giải ngân một phần danh mục tại vùng hỗ trợ 45.0 - 46.0. Chốt lời ngắn hạn tại vùng kháng cự 49.0 - 50.0. Tỷ trọng danh mục đề nghị theo công thức Kelly: 50% cash/ 50% stocks. Tỷ lệ sinh lời kỳ vọng 10%.

Chỉ báo kỹ thuật

ACC	→	MFI	→
%R	↓	POS	↓
Stochastic	↓	ROC	→
CCI	↓	ADX	↑
RSI	→	MACD	↑

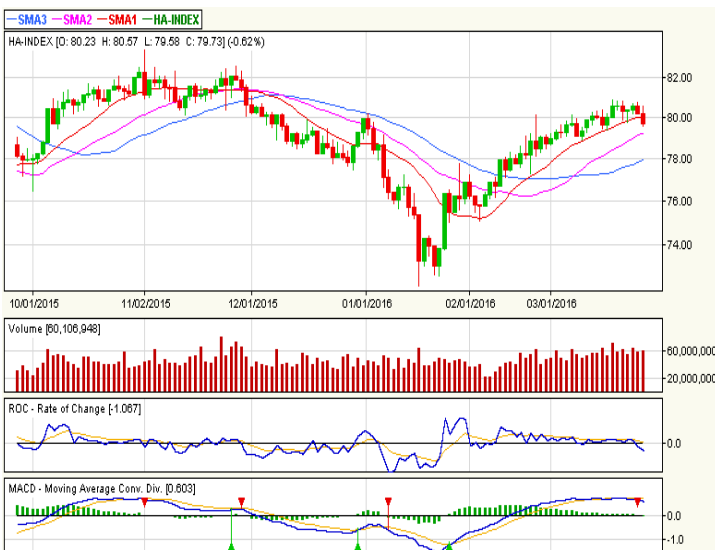
PHÂN TÍCH KỸ THUẬT

BIỂU ĐỒ VN-INDEX



MÓC HỖ TRỢ		MÓC KHÁNG CỰ	
Mạnh	550 điểm	Mạnh	590 điểm
Trung bình	555 điểm	Trung bình	585 điểm
Yếu	560 điểm	Yếu	580 điểm

BIỂU ĐỒ HNX-INDEX



MÓC HỖ TRỢ		MÓC KHÁNG CỰ	
Mạnh	76 điểm	Mạnh	82 điểm
Trung bình	77 điểm	Trung bình	81 điểm
Yếu	78 điểm	Yếu	80 điểm

Phân tích kỹ thuật

Nhận định: Dựa vào chuyển động của các chỉ báo kỹ thuật, chúng tôi cho rằng Vn-Index sẽ tiếp tục tích lũy trong vùng 570 - 580 điểm.

Khuyến nghị ngắn hạn:

Trong kịch bản tiêu cực, vùng hỗ trợ gần của Vn-Index được dự báo nằm tại 560 - 565 điểm. Đây được xem là điểm mua vào tăng tỷ trọng cổ phiếu trong danh mục.

Trong kịch bản tích cực, chỉ số cho phản ứng hồi phục trở lại thì vùng 575 - 580 điểm sẽ đóng vai trò là vùng kháng cự gần, đồng thời là điểm bán giảm tỷ trọng cổ phiếu trong danh mục.

Tỷ trọng danh mục đề nghị hiện nay là: 50% cash/ 50% stocks.

Chỉ báo kỹ thuật

ACC	↓	Tiêu cực	MFI	⇒	Trung tính
%R	↓	Tiêu cực	POS	⇒	Trung tính
Stochastic	⇒	Trung tính	ROC	↓	Tiêu cực
CCI	⇒	Trung tính	ADX	⇒	Trung tính
RSI	⇒	Trung tính	MACD	↑	Tích cực

Phân tích kỹ thuật

Nhận định: Dựa vào chuyển động của các chỉ báo kỹ thuật, chúng tôi cho rằng Hnx-Index sẽ tiếp tục tích lũy trong vùng 79.5 - 80.5 điểm.

Khuyến nghị ngắn hạn:

Trong kịch bản tiêu cực, vùng hỗ trợ gần của Hnx-Index được dự báo nằm tại 78.0 - 78.5 điểm. Đây được xem là điểm mua vào tăng tỷ trọng cổ phiếu trong danh mục.

Trong kịch bản tích cực, chỉ số cho phản ứng hồi phục trở lại thì vùng 80.0 - 80.5 điểm sẽ đóng vai trò là vùng kháng cự gần, đồng thời là điểm bán giảm tỷ trọng cổ phiếu trong danh mục.

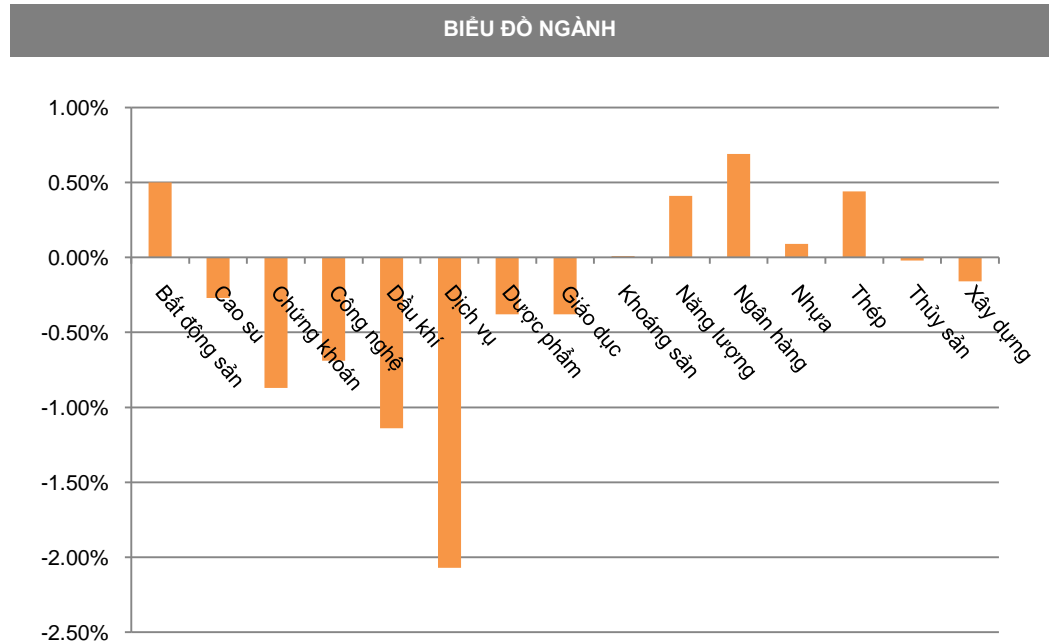
Tỷ trọng danh mục đề nghị hiện nay là: 50% cash/ 50% stocks.

Chỉ báo kỹ thuật

ACC	↓	Tiêu cực	MFI	⇒	Trung tính
%R	↓	Tiêu cực	POS	⇒	Trung tính
Stochastic	↑	Tích cực	ROC	↓	Tiêu cực
CCI	⇒	Trung tính	ADX	⇒	Trung lập
RSI	↑	Tích cực	MACD	↑	Tích cực

DIỄN BIẾN CHỈ SỐ NGÀNH

Ngành	Thay đổi
Bất động sản	↑ 0.50%
Cao su	↓ -0.27%
Chứng khoán	↓ -0.87%
Công nghệ	↓ -0.69%
Dầu khí	↓ -1.14%
Dịch vụ	↓ -2.07%
Dược phẩm	↓ -0.38%
Giáo dục	↓ -0.38%
Khoáng sản	↑ 0.01%
Năng lượng	↑ 0.41%
Ngân hàng	↑ 0.69%
Nhựa	↑ 0.09%
Thép	↑ 0.44%
Thủy sản	↓ -0.02%
Xây dựng	↓ -0.16%



CHI TIẾT NGÀNH

Ngành	Mã chứng khoán	Giá tham chiếu	Giá khớp	+/-	%	KLGD
Bất động sản	VIC	45.1	45.8	↑ 0.7	↑ 1.6%	1,257,200
	REE	24.7	24.5	↓ -0.2	↓ -0.8%	314,270
	HAG	8.3	8.2	↓ -0.1	↓ -1.2%	4,520,080
	KBC	12.9	12.9	→ 0.0	→ 0.0%	684,860
	ITA	5.1	5	↓ -0.1	↓ -2.0%	2,314,940
Năng lượng	GAS	45.1	45.2	↑ 0.1	↑ 0.2%	750,070
	PPC	19.2	19.6	↑ 0.4	↑ 2.1%	1,542,050
	PGD	37.6	37.8	↑ 0.2	↑ 0.5%	510,980
	VSH	16.2	16.2	→ 0.0	→ 0.0%	68,510
	TMP	27.5	27.9	↑ 0.4	↑ 1.5%	450
Ngân hàng	VCB	42.1	42.8	↑ 0.7	↑ 1.7%	1,381,530
	CTG	16.9	16.9	→ 0.0	→ 0.0%	653,890
	BVH	52.5	52.5	→ 0.0	→ 0.0%	364,710
	MBB	14.5	14.6	↑ 0.1	↑ 0.7%	1,182,470
	ACB	18.7	18.6	↓ -0.1	↓ -0.5%	28,280
	STB	10.3	10.4	↑ 0.1	↑ 1.0%	467,990

Ngày 25/03/2016

DANH MỤC CỦA CANSLIM
CÁC KHUYẾN NGHỊ CÒN MỞ TRẠNG THÁI

Mã CP	Mua Bán	Trạng thái	Giá mua/Bán	Giá hiện tại	Giá mục tiêu	Lãi lỗ tiềm năng	Lãi lỗ ghi nhận	Ngày mở TT	Ngày đóng TT
INN	Mua	Mở	36	43.5	49	↑ 36.1%	↑ 20.8%	19/01/2016	
BPC	Mua	Mở	12.4	13.1	20	↑ 61.3%	↑ 5.6%	20/01/2016	
FPT	Mua	Mở	45.9	47.9	55.2	↑ 20.3%	↑ 4.4%	27/01/2016	
TCL	Mua	Mở	28.4	30.0	37.7	↑ 32.7%	↑ 5.6%	01/02/2016	
HAG	Mua	Mở	8.2	8.2	11.2	↑ 36.6%	→ 0.0%	25/03/2016	

Trung bình: ↑ 7.3%

CÁC KHUYẾN NGHỊ ĐÃ ĐÓNG TRONG THÁNG

Mã CP	Mua Bán	Trạng thái	Giá mua/Bán	Giá hiện tại	Giá mục tiêu	Lãi lỗ tiềm năng	Lãi lỗ ghi nhận	Ngày mở TT	Ngày đóng TT
FPT	Mua	Đóng	44.8	54.5	54.2	↑ 21.0%	↑ 21.7%	14/08/2015	13/11/2015
TLG	Mua	Đóng	59	87	86.2	↑ 46.1%	↑ 47.5%	17/04/2015	17/11/2015
ST8	Mua	Đóng	14	21	25	↑ 78.6%	↑ 50.0%	10/02/2015	23/11/2015
DLG	Mua	Đóng	6.6	9	10	↑ 51.5%	↑ 36.4%	01/10/2015	27/11/2015
VKC	Mua	Đóng	8.4	10.2	11.4	↑ 35.7%	↑ 21.4%	28/07/2015	27/11/2015
IDI	Mua	Đóng	6.8	7.7	11	↑ 61.8%	↑ 13.2%	24/07/2015	27/11/2015
VCG	Mua	Đóng	10.9	11.7	13.2	↑ 21.1%	↑ 7.3%	14/09/2015	27/11/2015
AAA	Mua	Đóng	11.2	14.3	14	↑ 25.0%	↑ 27.7%	08/12/2015	12/01/2016
VHG	Mua	Đóng	4.5	6.3	10.5	↑ 133.3%	↑ 40.0%	26/01/2016	17/03/2016
VNM	Mua	Đóng	115	138	140	↑ 21.7%	↑ 20.0%	27/01/2016	17/03/2016
BTP	Mua	Đóng	11.4	15.8	15.3	↑ 34.2%	↑ 38.6%	16/02/2016	25/03/2016

Trung bình: ↑ 29.4%

Ngày 25/03/2016

BÁO CÁO CÔNG TY (CÁC BÁO CÁO PHÁT HÀNH GẦN NHẤT)

Tên công ty	Ngày phát hành	Khuyến nghị	Giá mục tiêu	Chi tiết
HAG	25/03/2016	Mua	11.200 đồng/cổ phiếu	Tài xuống
HVG	21/03/2016	Nắm giữ	11.000 đồng/cổ phiếu	Tài xuống
IDI	18/03/2016	Mua	10.000 đồng/cổ phiếu	Tài xuống
SZL	11/03/2016	Nắm giữ	22.300 đồng/cổ phiếu	Tài xuống
LHG	10/03/2016	Nắm giữ	20.700 đồng/cổ phiếu	Tài xuống
KBC	09/03/2016	Mua	15.500 đồng/cổ phiếu	Tài xuống
ITA	08/03/2016	Mua	6.500 đồng/cổ phiếu	Tài xuống
VND	07/03/2016	Nắm giữ	13.200 đồng/cổ phiếu	Tài xuống
HCM	07/03/2016	Nắm giữ	31.600 đồng/cổ phiếu	Tài xuống
BVS	07/03/2016	Mua	15.400 đồng/cổ phiếu	Tài xuống
SSI	04/03/2016	Nắm giữ	21.100 đồng/cổ phiếu	Tài xuống
DXP	02/03/2016	Nắm giữ	67.700 đồng/cổ phiếu	Tài xuống
DVP	02/03/2016	Nắm giữ	76.000 đồng/cổ phiếu	Tài xuống
VSC	01/03/2016	Nắm giữ	73.400 đồng/cổ phiếu	Tài xuống
TCL	26/02/2016	Mua	35.000 đồng/cổ phiếu	Tài xuống
PHR	25/02/2016	Mua	18.700 đồng/cổ phiếu	Tài xuống
TRC	24/02/2016	Nắm giữ	19.000 đồng/cổ phiếu	Tài xuống
HRC	24/02/2016	Bán	23.000 đồng/cổ phiếu	Tài xuống
DPR	24/02/2016	Nắm giữ	30.200 đồng/cổ phiếu	Tài xuống
TNC	23/02/2016	Bán	7.300 đồng/cổ phiếu	Tài xuống
BCC	19/02/2016	Mua	19.700 đồng/cổ phiếu	Tài xuống
SEB	18/02/2016	Nắm giữ	34.300 đồng/cổ phiếu	Tài xuống
TBC	18/02/2016	Bán	18.000 đồng/cổ phiếu	Tài xuống
TIC	18/02/2016	Mua	14.000 đồng/cổ phiếu	Tài xuống
SHP	17/02/2016	Nắm giữ	17.900 đồng/cổ phiếu	Tài xuống

Khuyến nghị	Diễn giải
Kỳ vọng 12 tháng	
Mua	Nếu giá mục tiêu cao hơn giá thị trường trên 15%
Nắm giữ	Nếu giá mục tiêu so với giá thị trường từ -15% đến 15%
Bán	Nếu giá mục tiêu thấp hơn giá thị trường dưới -15%

 Vui lòng xem chi tiết tại: <https://www.aseansc.com.vn/trung-tam-phan-tich/bao-cao-cong-ty>

PHÂN TÍCH KỸ THUẬT MỘT SỐ CỔ PHIẾU NỔI BẬT

Mã cổ phiếu FIT - CTCP Đầu tư F.I.T (HOSE)



Vùng mua:

Vùng chốt lời ngắn hạn:

Mã cổ phiếu DLG - CTCP Tập đoàn Đức Long Gia Lai (HOSE)



Vùng mua:

Vùng chốt lời ngắn hạn:

Mã cổ phiếu VNM - CTCP Sữa Việt Nam (HOSE)



Vùng mua:

Vùng chốt lời ngắn hạn:

Mã cổ phiếu GMD - CTCP Gemadept (HOSE)



Vùng mua:

Vùng chốt lời ngắn hạn:

Mã cổ phiếu FPT - CTCP FPT (HOSE)



Vùng mua:

Vùng chốt lời ngắn hạn:

Mã cổ phiếu SSI - CTCP Chứng khoán Sài Gòn (HOSE)



Vùng mua:

Vùng chốt lời ngắn hạn:

PHÂN TÍCH KỸ THUẬT MỘT SỐ CỔ PHIẾU NỔI BẬT

Mã cổ phiếu HCM - CTCP Chứng khoán Thành phố Hồ Chí Minh (HOSE)



Vùng mua: Vùng chốt lời ngắn hạn:

Mã cổ phiếu ASM - CTCP Tập đoàn Sao Mai (HOSE)



Vùng mua: Vùng chốt lời ngắn hạn:

Mã cổ phiếu MSN - CTCP Tập đoàn MaSan (HOSE)



Vùng mua: Vùng chốt lời ngắn hạn:

Mã cổ phiếu VIC - CTCP Tập đoàn Vingroup (HOSE)



Vùng mua: Vùng chốt lời ngắn hạn:

Mã cổ phiếu TIG - Tập đoàn Đầu tư Thăng Long (HNX)



Vùng mua: Vùng chốt lời ngắn hạn:

Mã cổ phiếu HAG - CTCP Hoàng Anh Gia Lai (HOSE)



Vùng mua: Vùng chốt lời ngắn hạn:

Ngày 25/03/2016

LỊCH SỰ KIỆN CHỨNG KHOÁN NỔI BẬT

Ngày GDKHQ	Ngày ĐKCC	Ngày TH	Mã CK	Sàn	Nội dung sự kiện	Giá HT	Thay đổi
25/03/2016	28/03/2016	28/04/2016	KHP	HOSE	Hợp ĐHCĐ thường niên năm 2016	12	0 (0%)
n/a	n/a	25/03/2016	VBH	HNX	Đưa cổ phiếu vào diện kiểm soát	14.3	0 (0%)
25/03/2016	28/03/2016	22/04/2016	ONE	HNX	Hợp ĐHCĐ thường niên năm 2016	10	0 (0%)
25/03/2016	28/03/2016	22/04/2016	VNS	HOSE	Hợp ĐHCĐ thường niên năm 2016	28.8	0.2 (0.7%)
25/03/2016	28/03/2016	28/04/2016	SGS	UPCoM	Hợp ĐHCĐ thường niên năm 2016	9.6	0 (0%)
25/03/2016	28/03/2016	29/04/2016	CTS	HNX	Hợp ĐHCĐ thường niên năm 2016	7.2	0 (0%)
n/a	n/a	25/03/2016	STG	HOSE	Niêm yết cổ phiếu bổ sung - 13,780,349 CP	16.6	0 (0%)
25/03/2016	26/03/2016	21/04/2016	BVH	HOSE	Hợp ĐHCĐ thường niên năm 2016	53	-0.5 (-0.93%)
25/03/2016	28/03/2016	28/04/2016	SHP	HOSE	Hợp ĐHCĐ thường niên năm 2016	18.8	0 (0%)
25/03/2016	28/03/2016	26/04/2016	SRC	HOSE	Hợp ĐHCĐ thường niên năm 2016	31.7	0 (0%)
25/03/2016	28/03/2016	23/04/2016	DBT	HNX	Hợp ĐHCĐ thường niên năm 2016	17	0 (0%)
25/03/2016	28/03/2016	26/04/2016	ASM	HOSE	Hợp ĐHCĐ thường niên năm 2016	16.8	-0.3 (-1.75%)
25/03/2016	28/03/2016	n/a	LDP	HNX	Hợp ĐHCĐ thường niên năm 2016	38	0 (0%)
n/a	n/a	25/03/2016	TLG	HOSE	Niêm yết cổ phiếu bổ sung - 8,841,208 CP	67.5	0 (0%)
n/a	n/a	25/03/2016	TMT	HOSE	Niêm yết cổ phiếu bổ sung - 1,500,000 CP	42.2	2.7 (6.84%)
n/a	n/a	25/03/2016	TLH	HOSE	Đưa cổ phiếu vào diện cảnh báo	4.9	0 (0%)
25/03/2016	28/03/2016	n/a	DC2	HNX	Hợp ĐHCĐ thường niên năm 2016	4.1	0 (0%)
n/a	n/a	25/03/2016	GTT	HOSE	Hợp ĐHCĐ thường niên lần 2 năm 2016	1.1	0 (0%)
25/03/2016	28/03/2016	n/a	KSA	HOSE	Hợp ĐHCĐ thường niên năm 2016	6.3	0 (0%)
25/03/2016	28/03/2016	n/a	PTT	UPCoM	Hợp ĐHCĐ thường niên năm 2016	3.6	0 (0%)
25/03/2016	28/03/2016	28/04/2016	PV2	HNX	Hợp ĐHCĐ thường niên năm 2016	2.4	0 (0%)
n/a	n/a	25/03/2016	NKG	HOSE	Niêm yết cổ phiếu bổ sung - 6,144,441 CP	13.3	0.7 (5.56%)

ĐIỀU KIỆN SỬ DỤNG BẢN TIN

Bản tin nhận định thị trường này được Công ty Chứng khoán Đông Nam Á cung cấp cho một bộ phận khách hàng nhất định có mở tài khoản tại Công ty. Mọi sự cung cấp khi chưa được sự đồng ý của Công ty đều bị coi là vi phạm bản quyền của Asean Securities.

KHUYẾN CÁO

Nội dung trong bản tin này được Công ty Chứng khoán Đông Nam Á tổng hợp và phân tích từ các nguồn thông tin đại chúng được xem là đáng tin cậy và chỉ đơn thuần phục vụ mục đích tham khảo. Công ty Chứng khoán Đông Nam Á không chịu trách nhiệm với bất kỳ quyết định mua hay bán khi khách hàng sử dụng các thông tin trên.