

Ngày 29/03/2016

TỔNG HỢP THÔNG TIN TRONG NGÀY
THÔNG TIN DOANH NGHIỆP
CTD: Kế hoạch doanh thu năm 2016 đạt 16.500 tỷ đồng

CTD - CTCP Xây Dựng Cotec – Năm 2016 đề ra chỉ tiêu tăng trưởng doanh số và lợi nhuận tối thiểu 20% so với năm 2015. Đơn vị cũng đặt ra chỉ tiêu doanh thu kế hoạch là 16,500 tỷ đồng và lợi nhuận là 800 tỷ đồng. Trong cơ cấu doanh thu, CTD dự kiến mảng Thiết kế và Thi công chiếm tỷ trọng tới 50% tổng doanh số.

PTB: Kế hoạch doanh thu năm 2016 đạt 3.531 tỷ đồng

PTB - CTCP Phú Tài - Năm 2016, PTB đặt kế hoạch tổng doanh thu 3.531 tỷ đồng, lợi nhuận trước thuế 245 tỷ đồng. Công ty dự kiến trả cổ tức tỷ lệ 20%/vốn điều lệ.

AAM: Kế hoạch doanh thu năm 2016 đạt 356 tỷ đồng

AAM - CTCP Thủy Sản MeKong – Đã thông qua kết quả kinh doanh năm 2015 với doanh thu đạt gần 356 tỷ đồng và lợi nhuận sau thuế đạt gần 2,6 tỷ đồng, tỷ lệ chi trả cổ tức dự kiến là 5%/năm.

VIT: Kế hoạch doanh thu năm 2016 đạt 1.024 tỷ đồng

VIT - CTCP Viglacera Tiên Sơn - Năm 2016, VIT đề ra chỉ tiêu sản lượng sản xuất đạt 6.768 triệu m² và sản lượng tiêu thụ đạt 6.578 triệu m². Doanh số ước tính đạt 1.024 tỷ đồng tương ứng lợi nhuận trước thuế lên gần 71 tỷ đồng, tăng gần 48% so 2015. Dự kiến mức chia cổ tức trong năm 2016 không thấp hơn 15%.

TỔNG QUAN TTCK QUỐC TẾ

KHU VỰC	CHỈ SỐ	+/-	ĐIỂM	
MỸ	Dow Jones	↑	19.66	17,535.39
	Nasdaq	↓	-6.72	4,766.79
	S&P 500	↑	1.11	2,037.05
CHÂU ÂU	FTSE 100	↑	7.78	6,114.26
	DAX	↑	27.73	9,879.08
CHÂU Á	CAC 40	↑	25.87	4,355.55
	Nikkei 225	↓	-30.84	17,103.53
	Hang Seng	↑	20.69	20,366.30
	Shanghai	↓	-37.99	2,919.83

(Nguồn: Stockbiz.vn; Vietstock.vn; Cafef.vn; Ndh.vn;...)

(Cập nhật 17h20 ngày 29/03/2016)

TIN KINH TẾ TRONG NƯỚC NỔI BẬT
Khai thác dầu thô quý I/2016 đạt 4 triệu tấn, giảm gần 4% so với cùng kỳ

Theo số liệu của Tổng cục Thống kê, sản lượng khai thác dầu thô của Việt Nam trong tháng 3 đạt 1,32 triệu tấn, giảm 6,4% so với cùng kỳ năm trước. Tính chung cả quý I, Việt Nam khai thác được tổng cộng 4 triệu tấn dầu thô, giảm 3,7% so với cùng kỳ năm trước. Đây là một phần nguyên nhân khiến chỉ số sản xuất công nghiệp (IIP) quý I tăng trưởng yếu. Báo cáo cho thấy chỉ số IIP toàn ngành công nghiệp trong 3 tháng đầu năm nay tăng 6,3%, thấp hơn mức tăng của cùng kỳ năm 2015.

Xuất khẩu thủy sản hai tháng đầu năm đạt gần 1 tỉ USD

Theo Hiệp hội chế biến và xuất khẩu Thủy sản Việt Nam (VASEP), hai tháng đầu năm 2016, giá trị xuất khẩu cá tra, tôm, cá các loại khác, cua ghe tăng trưởng khá. Tổng xuất thủy sản trong hai tháng đạt 915,6 triệu USD, tăng 7,2% so với cùng kỳ năm trước. Cụ thể, xuất khẩu tôm tăng 8,5%, cá tra tăng 5,6%, cá các loại khác tăng 16,6%, cua ghe và giáp xác khác tăng 16,5%.

Ngày 29/03: Tỷ giá trung tâm ở mức 21.889 đồng

Sáng nay, NHNN niêm yết tỷ giá trung tâm của VND với USD, áp dụng cho ngày 29/3/2016 ở mức 21.889 đồng, giảm 2 đồng so với phiên hôm qua. Với biên độ +/-3%, các tổ chức tín dụng, chi nhánh ngân hàng được phép giao dịch USD ở mức 21.233 - 22.545 đồng trong ngày hôm nay. Sáng nay, Vietcombank niêm yết USD ở mức 22.280 - 22.340 đồng, tăng 20 đồng chiều mua và 10 đồng chiều bán so với đầu phiên hôm qua.

Sáng ngày 29/03: Giá vàng SJC ở mức 33,2-33,27 triệu đồng/lượng

Mở cửa lúc 8h15, Tập đoàn Vàng bạc đá quý DOJI giao dịch vàng miếng SJC ở 33,2-33,27 triệu đồng, tăng 40.000 đồng so với giá đóng cửa cuối ngày hôm qua ở cả chiều mua và chiều bán. Trên thị trường thế giới, giá đi lên sau khi mở cửa trở lại từ kỳ nghỉ lễ Phục sinh nhưng vẫn không bật được khỏi mốc 1.220 USD. Lúc 9h (giờ Hà Nội), mỗi ounce vàng khoảng 1.219,5 USD. Quy đổi tiền Việt, mỗi lượng vàng quốc tế có giá 32,8 triệu đồng.

TIN QUỐC TẾ NỔI BẬT
Ngày 28/03: Dow Jones tăng trong phiên giao dịch đầy biến động

Chứng khoán Mỹ phiên 28/3 diễn biến trái chiều khi số liệu kinh tế yếu ớt xoa dịu lo ngại lãi suất sẽ tăng trong khi cổ phiếu năng lượng giảm. Chốt phiên, chỉ số Dow Jones tăng 0,11% lên 17.535,39 điểm, chỉ số S&P 500 tăng 0,05% lên 2,037,05 điểm, trong khi đó, chỉ số Nasdaq Composite giảm 0,14% xuống 4.766,79 điểm. Phiên giao dịch biến động và khối lượng giao dịch thấp do nhiều thị trường châu Âu đóng cửa nghỉ Lễ Phục sinh.

Ngày 28/03: Dầu thô giảm 0,2%, xuống 39,39 USD/thùng

Kết thúc phiên giao dịch, giá dầu WTI ngọt nhẹ của Mỹ giao tháng 5/2016 trên sàn New York Mercantile Exchange giảm 7 cent, tương ứng 0,2%, xuống 39,39 USD/thùng, thấp nhất kể từ 16/3. Giá dầu Brent giao tháng 5/2016 trên sàn ICE Futures Europe mất 17 cent, tương đương 0,4%, xuống 40,27 USD/thùng. Khối lượng giao dịch trên thị trường châu Âu thấp do kỳ nghỉ Lễ Phục sinh kéo dài.

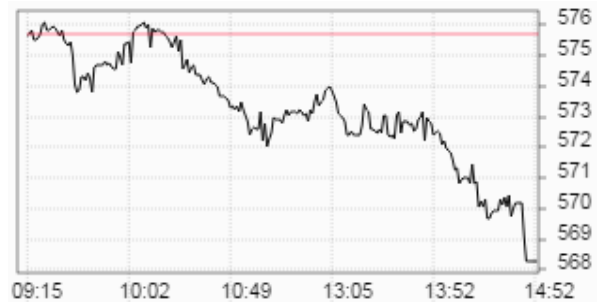
Ngày 29/03/2016

TỔNG HỢP DIỄN BIẾN THỊ TRƯỜNG

TỔNG QUAN THỊ TRƯỜNG - CHỈ SỐ VNI-INDEX

Thay đổi (điểm)	↓	-7,44/-1,29%
Giá trị (điểm)	↓	568.28
Khối lượng (cp)		165,096,704
Giá trị (tỷ đồng)		2,631.32
Số cp tăng giá	↑	75
Số cp giảm giá	↓	157
Số cp đứng giá	→	76

DIỄN BIẾN THỊ TRƯỜNG - CHỈ SỐ VN-INDEX

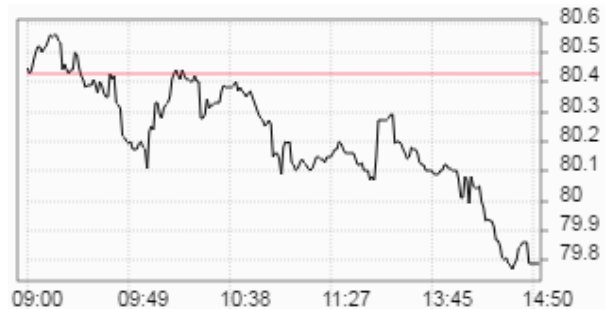


Mã	Mở	Đóng	Cao	Thấp	KL	Thay đổi
TMT	41.5	44.4	44.4	41.5	92,660	↑ 7.0%
POM	8.9	9.4	9.4	8.8	27,730	↑ 6.8%
EVE	35.5	37.9	37.9	35.5	1,022,370	↑ 6.8%
KSS	1.6	1.6	1.6	1.6	259,320	↑ 6.7%
VLF	1.6	1.6	1.6	1.5	58,000	↑ 6.7%

TỔNG QUAN THỊ TRƯỜNG - CHỈ SỐ HNX-INDEX

Thay đổi (điểm)	↓	-0,64/-0,80%
Giá trị (điểm)	↓	79.79
Khối lượng (cp)		54,236,904
Giá trị (tỷ đồng)		563.95
Số cp tăng giá	↑	96
Số cp giảm giá	↓	117
Số cp đứng giá	→	171

DIỄN BIẾN THỊ TRƯỜNG - CHỈ SỐ HNX-INDEX



Mã	Mở	Đóng	Cao	Thấp	KL	Thay đổi
ATS	14.5	14.6	14.6	14.5	44,200	↑ 29.2%
CJC	34.1	34.1	34.1	34.1	300	↑ 10.0%
TTC	18	18.7	18.7	18	138,810	↑ 10.0%
SAP	11	11	11	11	400	↑ 10.0%
OCH	7.5	7.7	7.7	6.3	1,300	↑ 10.0%

TỔNG QUAN GD NĐTNN

TỔNG KL (CỔ PHIẾU)	SÀN HCM	SÀN HN
MUA	12,064,070	692,200
BÁN	12,206,780	586,970
MUA - BÁN	-142,710	105,230

SÀN HCM và SÀN HN

Ngày 29/03, khối ngoại bán ròng tổng cộng hơn 57,44 tỷ đồng trên cả hai sàn. Trên sàn HOSE, khối ngoại bán ròng 56,38 tỷ đồng. Trên sàn HNX, khối ngoại bán ròng hơn 1,06 tỷ đồng. Trong đó 5 cổ phiếu nước ngoài mua mạnh nhất trên sàn HNX đó là: IVS (99.000 cp), PGS (93.200 cp), SHB (83.400 cp), SHS (76.400 cp), NTP (60.000 cp). Trong đó 5 cổ phiếu nước ngoài bán mạnh nhất trên sàn HNX đó là: BCC (150.500 cp), NTP (87.400 cp), DBC (82.700 cp), TTC (68.300 cp), VCG (60.870 cp).

PHÂN TÍCH KỸ THUẬT CỔ PHIẾU NỔI BẬT TRONG PHIÊN

Mã cổ phiếu VCB - Ngân hàng Thương mại cổ phần Ngoại thương Việt Nam (HOSE)



Vùng mua: 41.0 - 42.0 Vùng chốt lời ngắn hạn: 44.0 - 45.0

Phân tích

Nhận định: Dựa vào chuyển động của các chỉ báo kỹ thuật, chúng tôi cho rằng VCB sẽ kiểm tra vùng kháng cự gần nhất là 44.0 - 45.0.

Khuyến nghị: Giải ngân một phần danh mục tại vùng hỗ trợ 41.0 - 42.0. Chốt lời ngắn hạn tại vùng kháng cự 44.0 - 45.0. Tỷ trọng danh mục đề nghị theo công thức Kelly: 50% cash/ 50% stocks. Tỷ lệ sinh lời kỳ vọng 10%.

Chỉ báo kỹ thuật			
ACC	↓	MFI	→
%R	↓	POS	→
Stochastic	→	ROC	↓
CCI	→	ADX	↑
RSI	→	MACD	↑

Mã cổ phiếu GAS - Tổng Công ty Khí Việt Nam - CTCP (HOSE)



Vùng mua: 45.0 - 46.0 Vùng chốt lời ngắn hạn: 49.0 - 50.0

Phân tích

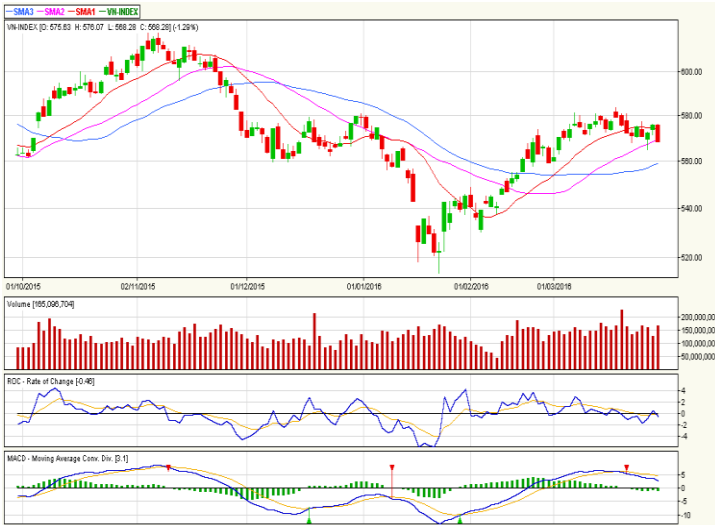
Nhận định: Dựa vào chuyển động của các chỉ báo kỹ thuật, chúng tôi cho rằng GAS sẽ kiểm tra vùng hỗ trợ gần nhất là 45.0 - 46.0.

Khuyến nghị: Giải ngân một phần danh mục tại vùng hỗ trợ 45.0 - 46.0. Chốt lời ngắn hạn tại vùng kháng cự 49.0 - 50.0. Tỷ trọng danh mục đề nghị theo công thức Kelly: 50% cash/ 50% stocks. Tỷ lệ sinh lời kỳ vọng 10%.

Chỉ báo kỹ thuật			
ACC	→	MFI	→
%R	↓	POS	↓
Stochastic	↓	ROC	→
CCI	↓	ADX	↑
RSI	→	MACD	↑

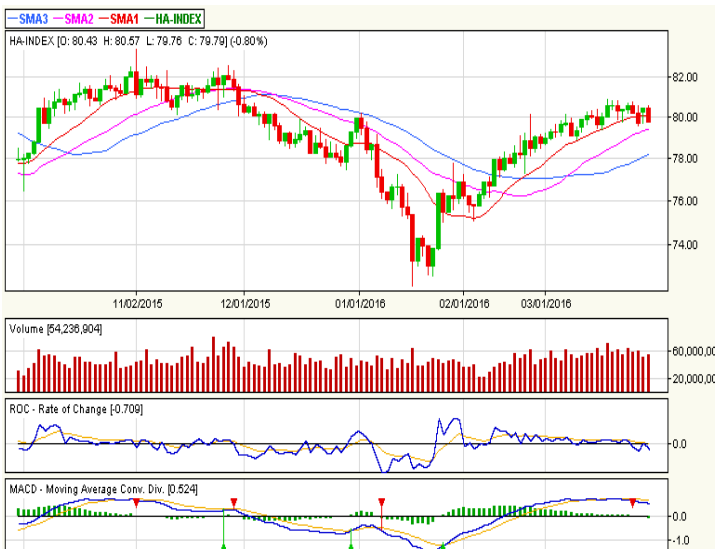
PHÂN TÍCH KỸ THUẬT

BIỂU ĐỒ VN-INDEX



MỐC HỖ TRỢ		MỐC KHÁNG CỰ	
Mạnh	550 điểm	Mạnh	590 điểm
Trung bình	555 điểm	Trung bình	585 điểm
Yếu	560 điểm	Yếu	580 điểm

BIỂU ĐỒ HNX-INDEX



MỐC HỖ TRỢ		MỐC KHÁNG CỰ	
Mạnh	76 điểm	Mạnh	82 điểm
Trung bình	77 điểm	Trung bình	81 điểm
Yếu	78 điểm	Yếu	80 điểm

Phân tích kỹ thuật

Nhận định: Dựa vào chuyển động của các chỉ báo kỹ thuật, chúng tôi cho rằng Vn-Index sẽ kiểm tra vùng hỗ trợ 560 - 565 điểm.

Khuyến nghị ngắn hạn:

Trong kịch bản tiêu cực, vùng hỗ trợ gần của Vn-Index được dự báo nằm tại 560 - 565 điểm. Đây được xem là điểm mua vào tăng tỷ trọng cổ phiếu trong danh mục.

Trong kịch bản tích cực, chỉ số cho phản ứng hồi phục trở lại thì vùng 575 - 580 điểm sẽ đóng vai trò là vùng kháng cự gần, đồng thời là điểm bán giảm tỷ trọng cổ phiếu trong danh mục.

Tỷ trọng danh mục đề nghị hiện nay là: 50% cash/ 50% stocks.

Chỉ báo kỹ thuật

ACC	→	Trung tính	MFI	→	Trung tính
%R	↓	Tiêu cực	POS	→	Trung tính
Stochastic	↓	Tiêu cực	ROC	→	Trung tính
CCI	↓	Tiêu cực	ADX	→	Trung tính
RSI	→	Trung tính	MACD	↑	Tích cực

Phân tích kỹ thuật

Nhận định: Dựa vào chuyển động của các chỉ báo kỹ thuật, chúng tôi cho rằng Hnx-Index sẽ kiểm tra vùng hỗ trợ 78.0 - 78.5 điểm.

Khuyến nghị ngắn hạn:

Trong kịch bản tiêu cực, vùng hỗ trợ gần của Hnx-Index được dự báo nằm tại 78.0 - 78.5 điểm. Đây được xem là điểm mua vào tăng tỷ trọng cổ phiếu trong danh mục.

Trong kịch bản tích cực, chỉ số cho phản ứng hồi phục trở lại thì vùng 80.0 - 80.5 điểm sẽ đóng vai trò là vùng kháng cự gần, đồng thời là điểm bán giảm tỷ trọng cổ phiếu trong danh mục.

Tỷ trọng danh mục đề nghị hiện nay là: 50% cash/ 50% stocks.

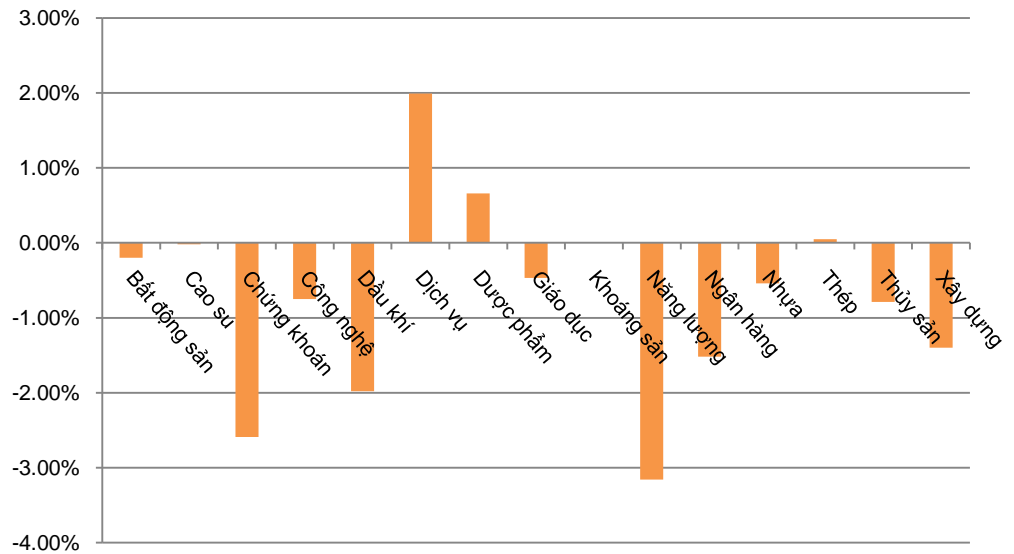
Chỉ báo kỹ thuật

ACC	↓	Tiêu cực	MFI	→	Trung tính
%R	↓	Tiêu cực	POS	→	Trung tính
Stochastic	→	Trung tính	ROC	↓	Tiêu cực
CCI	→	Trung tính	ADX	→	Trung lập
RSI	→	Trung tính	MACD	↑	Tích cực

DIỄN BIẾN CHỈ SỐ NGÀNH

Ngành	Thay đổi
Bất động sản	↓ -0.20%
Cao su	↓ -0.02%
Chứng khoán	↓ -2.59%
Công nghệ	↓ -0.75%
Dầu khí	↓ -1.98%
Dịch vụ	↑ 1.99%
Dược phẩm	↑ 0.66%
Giáo dục	↓ -0.47%
Khoáng sản	↑ 0.01%
Năng lượng	↓ -3.16%
Ngân hàng	↓ -1.52%
Nhựa	↓ -0.54%
Thép	↑ 0.05%
Thủy sản	↓ -0.79%
Xây dựng	↓ -1.40%

BIỂU ĐỒ NGÀNH



CHI TIẾT NGÀNH

Ngành	Mã chứng khoán	Giá tham chiếu	Giá khớp	+/-	%	KLGD
Chứng khoán	SSI	21.6	21.1	↓ -0.5	↓ -2.3%	4,117,880
	HCM	30.9	29.7	↓ -1.2	↓ -3.9%	696,360
	KLS	9.1	8.2	↓ -0.9	↓ -9.9%	4,136,161
	VND	11.5	11.3	↓ -0.2	↓ -1.7%	629,826
	BVS	13	12.9	↓ -0.1	↓ -0.8%	166,630
Dịch vụ	PAN	29.7	29.7	→ 0.0	→ 0.0%	7,510
	OCH	7	7.7	↑ 0.7	↑ 10.0%	1,300
	TCT	53.5	53	↓ -0.5	↓ -0.9%	8,340
	DSN	66.5	65.5	↓ -1.0	↓ -1.5%	5,480
Dược phẩm	VNC	33	33	→ 0.0	→ 0.0%	6,000
	DHG	85.5	87	↑ 1.5	↑ 1.8%	116,900
	LAS	28.8	28.8	→ 0.0	→ 0.0%	15,100
	DMC	71	72	↑ 1.0	↑ 1.4%	94,890
	IMP	48	47.5	↓ -0.5	↓ -1.0%	7,250
	VFG	63.5	59.5	↓ -4.0	↓ -6.3%	135,310
	OPC	36.8	36.8	→ 0.0	→ 0.0%	-

Ngày 29/03/2016

DANH MỤC CỦA CANSLIM
CÁC KHUYẾN NGHỊ CÒN MỞ TRẠNG THÁI

Mã CP	Mua Bán	Trạng thái	Giá mua/Bán	Giá hiện tại	Giá mục tiêu	Lãi lỗ tiềm năng	Lãi lỗ ghi nhận	Ngày mở TT	Ngày đóng TT
INN	Mua	Mở	36	42	49	↑ 36.1%	↑ 16.7%	19/01/2016	
BPC	Mua	Mở	12.4	13.1	20	↑ 61.3%	↑ 5.6%	20/01/2016	
FPT	Mua	Mở	45.9	47.5	55.2	↑ 20.3%	↑ 3.5%	27/01/2016	
TCL	Mua	Mở	28.4	29.6	37.7	↑ 32.7%	↑ 4.2%	01/02/2016	
HAG	Mua	Mở	8.2	8	11.2	↑ 36.6%	↓ -2.4%	25/03/2016	
Trung bình:							↑ 5.5%		

CÁC KHUYẾN NGHỊ ĐÃ ĐÓNG TRONG THÁNG

Mã CP	Mua Bán	Trạng thái	Giá mua/Bán	Giá hiện tại	Giá mục tiêu	Lãi lỗ tiềm năng	Lãi lỗ ghi nhận	Ngày mở TT	Ngày đóng TT
FPT	Mua	Đóng	44.8	54.5	54.2	↑ 21.0%	↑ 21.7%	14/08/2015	13/11/2015
TLG	Mua	Đóng	59	87	86.2	↑ 46.1%	↑ 47.5%	17/04/2015	17/11/2015
ST8	Mua	Đóng	14	21	25	↑ 78.6%	↑ 50.0%	10/02/2015	23/11/2015
DLG	Mua	Đóng	6.6	9	10	↑ 51.5%	↑ 36.4%	01/10/2015	27/11/2015
VKC	Mua	Đóng	8.4	10.2	11.4	↑ 35.7%	↑ 21.4%	28/07/2015	27/11/2015
IDI	Mua	Đóng	6.8	7.7	11	↑ 61.8%	↑ 13.2%	24/07/2015	27/11/2015
VCG	Mua	Đóng	10.9	11.7	13.2	↑ 21.1%	↑ 7.3%	14/09/2015	27/11/2015
AAA	Mua	Đóng	11.2	14.3	14	↑ 25.0%	↑ 27.7%	08/12/2015	12/01/2016
VHG	Mua	Đóng	4.5	6.3	10.5	↑ 133.3%	↑ 40.0%	26/01/2016	17/03/2016
VNM	Mua	Đóng	115	138	140	↑ 21.7%	↑ 20.0%	27/01/2016	17/03/2016
BTP	Mua	Đóng	11.4	15.8	15.3	↑ 34.2%	↑ 38.6%	16/02/2016	25/03/2016
Trung bình:							↑ 29.4%		

Ngày 29/03/2016

BÁO CÁO CÔNG TY (CÁC BÁO CÁO PHÁT HÀNH GẦN NHẤT)

Tên công ty	Ngày phát hành	Khuyến nghị	Giá mục tiêu	Chi tiết
HAG	25/03/2016	Mua	11.200 đồng/cổ phiếu	Tài xuống
HVG	21/03/2016	Nắm giữ	11.000 đồng/cổ phiếu	Tài xuống
IDI	18/03/2016	Mua	10.000 đồng/cổ phiếu	Tài xuống
SZL	11/03/2016	Nắm giữ	22.300 đồng/cổ phiếu	Tài xuống
LHG	10/03/2016	Nắm giữ	20.700 đồng/cổ phiếu	Tài xuống
KBC	09/03/2016	Mua	15.500 đồng/cổ phiếu	Tài xuống
ITA	08/03/2016	Mua	6.500 đồng/cổ phiếu	Tài xuống
VND	07/03/2016	Nắm giữ	13.200 đồng/cổ phiếu	Tài xuống
HCM	07/03/2016	Nắm giữ	31.600 đồng/cổ phiếu	Tài xuống
BVS	07/03/2016	Mua	15.400 đồng/cổ phiếu	Tài xuống
SSI	04/03/2016	Nắm giữ	21.100 đồng/cổ phiếu	Tài xuống
DXP	02/03/2016	Nắm giữ	67.700 đồng/cổ phiếu	Tài xuống
DVP	02/03/2016	Nắm giữ	76.000 đồng/cổ phiếu	Tài xuống
VSC	01/03/2016	Nắm giữ	73.400 đồng/cổ phiếu	Tài xuống
TCL	26/02/2016	Mua	35.000 đồng/cổ phiếu	Tài xuống
PHR	25/02/2016	Mua	18.700 đồng/cổ phiếu	Tài xuống
TRC	24/02/2016	Nắm giữ	19.000 đồng/cổ phiếu	Tài xuống
HRC	24/02/2016	Bán	23.000 đồng/cổ phiếu	Tài xuống
DPR	24/02/2016	Nắm giữ	30.200 đồng/cổ phiếu	Tài xuống
TNC	23/02/2016	Bán	7.300 đồng/cổ phiếu	Tài xuống
BCC	19/02/2016	Mua	19.700 đồng/cổ phiếu	Tài xuống
SEB	18/02/2016	Nắm giữ	34.300 đồng/cổ phiếu	Tài xuống
TBC	18/02/2016	Bán	18.000 đồng/cổ phiếu	Tài xuống
TIC	18/02/2016	Mua	14.000 đồng/cổ phiếu	Tài xuống
SHP	17/02/2016	Nắm giữ	17.900 đồng/cổ phiếu	Tài xuống

Khuyến nghị	Diễn giải
	Kỳ vọng 12 tháng
Mua	Nếu giá mục tiêu cao hơn giá thị trường trên 15%
Nắm giữ	Nếu giá mục tiêu so với giá thị trường từ -15% đến 15%
Bán	Nếu giá mục tiêu thấp hơn giá thị trường dưới -15%

 Vui lòng xem chi tiết tại: <https://www.aseansc.com.vn/trung-tam-phan-tich/bao-cao-cong-ty>

PHÂN TÍCH KỸ THUẬT MỘT SỐ CỔ PHIẾU NỔI BẬT

Mã cổ phiếu FIT - CTCP Đầu tư F.I.T (HOSE)



Vùng mua:

Vùng chốt lời ngắn hạn:

Mã cổ phiếu DLG - CTCP Tập đoàn Đức Long Gia Lai (HOSE)



Vùng mua:

Vùng chốt lời ngắn hạn:

Mã cổ phiếu VNM - CTCP Sữa Việt Nam (HOSE)



Vùng mua:

Vùng chốt lời ngắn hạn:

Mã cổ phiếu GMD - CTCP Gemadep (HOSE)



Vùng mua:

Vùng chốt lời ngắn hạn:

Mã cổ phiếu FPT - CTCP FPT (HOSE)



Vùng mua:

Vùng chốt lời ngắn hạn:

Mã cổ phiếu SSI - CTCP Chứng khoán Sài Gòn (HOSE)



Vùng mua:

Vùng chốt lời ngắn hạn:

PHÂN TÍCH KỸ THUẬT MỘT SỐ CỔ PHIẾU NỔI BẬT

Mã cổ phiếu HCM - CTCP Chứng khoán Thành phố Hồ Chí Minh (HOSE)



Vùng mua:

Vùng chốt lời ngắn hạn:

Mã cổ phiếu ASM - CTCP Tập đoàn Sao Mai (HOSE)



Vùng mua:

Vùng chốt lời ngắn hạn:

Mã cổ phiếu MSN - CTCP Tập đoàn MaSan (HOSE)



Vùng mua:

Vùng chốt lời ngắn hạn:

Mã cổ phiếu VIC - CTCP Tập đoàn Vingroup (HOSE)



Vùng mua:

Vùng chốt lời ngắn hạn:

Mã cổ phiếu TIG - Tập đoàn Đầu tư Thăng Long (HNX)



Vùng mua:

Vùng chốt lời ngắn hạn:

Mã cổ phiếu HAG - CTCP Hoàng Anh Gia Lai (HOSE)



Vùng mua:

Vùng chốt lời ngắn hạn:

Ngày 29/03/2016

LỊCH SỰ KIỆN CHỨNG KHOÁN NỔI BẬT

Ngày GDKHQ	Ngày ĐKCC	Ngày TH	Mã CK	Sàn	Nội dung sự kiện	Giá HT	Thay đổi
n/a	n/a	29/03/2016	TMS	HOSE	Giao dịch bổ sung - 2,844,532 CP	106	0 (0%)
29/03/2016	30/03/2016	n/a	HAP	HOSE	Hợp ĐHCĐ thường niên năm 2016	5.3	0 (0%)
29/03/2016	30/03/2016	n/a	MHC	HOSE	Hợp ĐHCĐ thường niên năm 2016	12.5	-0.1 (-0.79%)
29/03/2016	30/03/2016	n/a	MHC	HOSE	Hợp ĐHCĐ thường niên năm 2016	12.5	-0.1 (-0.79%)
29/03/2016	30/03/2016	14/04/2016	ALT	HNX	Hợp ĐHCĐ thường niên năm 2016	12.2	0 (0%)
29/03/2016	30/03/2016	23/04/2016	LBM	HOSE	Hợp ĐHCĐ thường niên năm 2016	24.8	0 (0%)
29/03/2016	30/03/2016	22/04/2016	PVD	HOSE	Hợp ĐHCĐ thường niên năm 2016	26.3	0 (0%)
29/03/2016	30/03/2016	26/04/2016	VDS	HNX	Hợp ĐHCĐ thường niên năm 2016	8.2	0 (0%)
29/03/2016	30/03/2016	12/04/2016	CTB	HNX	Trả cổ tức đợt 2/2015 bằng tiền, 300 đồng/CP	32	0 (0%)
29/03/2016	30/03/2016	10/05/2016	HPS	HNX	Hợp ĐHCĐ thường niên năm 2016	7.7	0 (0%)
29/03/2016	30/03/2016	23/04/2016	SAP	HNX	Hợp ĐHCĐ thường niên năm 2016	10	0 (0%)
29/03/2016	30/03/2016	14/04/2016	SDY	HNX	Hợp ĐHCĐ thường niên năm 2016	8.1	0 (0%)
29/03/2016	30/03/2016	28/04/2016	VNR	HNX	Hợp ĐHCĐ thường niên năm 2016	18.4	0 (0%)
29/03/2016	30/03/2016	n/a	SJC	HNX	Hợp ĐHCĐ thường niên năm 2016	6.7	0 (0%)
29/03/2016	30/03/2016	26/04/2016	YBC	UPCoM	Hợp ĐHCĐ thường niên năm 2016	2.2	0 (0%)
29/03/2016	30/03/2016	25/04/2016	VIX	HNX	Hợp ĐHCĐ thường niên năm 2016	8	0 (0%)
29/03/2016	30/03/2016	23/04/2016	DC4	HNX	Hợp ĐHCĐ thường niên năm 2016	6	-0.6 (-9.09%)
29/03/2016	30/03/2016	29/04/2016	L61	HNX	Hợp ĐHCĐ thường niên năm 2016	10.3	0 (0%)
29/03/2016	30/03/2016	26/04/2016	ITC	HOSE	Hợp ĐHCĐ thường niên năm 2016	8.2	0 (0%)
29/03/2016	30/03/2016	n/a	BCP	UPCoM	Hợp ĐHCĐ thường niên năm 2016	7.3	0 (0%)
29/03/2016	30/03/2016	20/04/2016	MAS	HNX	Hợp ĐHCĐ thường niên năm 2016	138	0 (0%)
29/03/2016	30/03/2016	28/04/2016	ATA	HOSE	Hợp ĐHCĐ thường niên năm 2016	3.3	0.2 (6.45%)

**ĐIỀU KIỆN SỬ DỤNG
BẢN TIN**

Bản tin nhận định thị trường này được Công ty Chứng khoán Đông Nam Á cung cấp cho một bộ phận khách hàng nhất định có mở tài khoản tại Công ty. Mọi sự cung cấp khi chưa được sự đồng ý của Công ty đều bị coi là vi phạm bản quyền của Asean Securities.

KHUYẾN CÁO

Nội dung trong bản tin này được Công ty Chứng khoán Đông Nam Á tổng hợp và phân tích từ các nguồn thông tin đại chúng được xem là đáng tin cậy và chỉ đơn thuần phục vụ mục đích tham khảo. Công ty Chứng khoán Đông Nam Á không chịu trách nhiệm với bất kỳ quyết định mua hay bán khi khách hàng sử dụng các thông tin trên.