

Ngày 13/04/2016

TỔNG HỢP THÔNG TIN TRONG NGÀY

THÔNG TIN DOANH NGHIỆP

TMT: Kế hoạch doanh thu năm 2016 đạt 5.800 tỷ đồng, tăng 75% so với năm 2015

TMT - Công ty cổ phần ô tô TMT – HĐQT đề xuất mức dự kiến chi thường cho Tổng giám đốc (CEO) 18,6 tỷ đồng, tương đương 10% lợi nhuận sau thuế của công ty. Năm 2016, TMT đặt mục tiêu bán được 10.560 xe, tăng 44% so với thực hiện 2015. Doanh thu thuần dự kiến hơn 5.800 tỷ đồng, tăng 75% so với thực hiện 2015. Lợi nhuận sau thuế 256 tỷ, tăng 35%. Tỷ lệ cổ tức năm 2016 là 50%.

DPR: Nâng tỷ lệ cổ tức năm 2015 từ 25% lên 50%

DPR - CTCP Cao su Đồng Phú - Công ty dự kiến nâng tỷ lệ cổ tức năm 2015 từ 25% lên 50% và nâng cổ tức năm 2016 từ 20% lên 30%.

VRC: Mục tiêu lãi 299 triệu đồng trong năm 2016

VRC - CTCP Xây lắp và Địa ốc Vũng Tàu – Cuối năm 2015 đã tái cơ cấu nợ xong, nợ vay chỉ còn lại 7,5 tỷ đồng. Bước sang năm 2016, Công ty đặt mục tiêu lãi 299 triệu đồng, cải thiện so với mức lỗ 5,7 tỷ năm 2015.

SHI: Kế hoạch doanh thu năm 2016 đạt 2,500 tỷ, tăng trưởng 12%

SHI - CTCP Quốc tế Sơn Hà - Sẽ trình kế hoạch 2016 với doanh thu ước đạt 2,500 tỷ, tăng trưởng 12%; lợi nhuận sau thuế ước tăng gần 36% đạt 100 tỷ. Bên cạnh đó, HĐQT cũng trình phương án phát hành 20 triệu cp.

TỔNG QUAN TTCK QUỐC TẾ

KHU VỰC	CHỈ SỐ	+/-	ĐIỂM	
MỸ	Dow Jones	↑	164.84	17,721.25
	Nasdaq	↑	38.69	4,872.09
	S&P 500	↑	19.73	2,061.72
CHÂU ÂU	FTSE 100	↑	95.88	6,338.27
	DAX	↑	235.11	9,996.58
CHÂU Á	CAC 40	↑	115.20	4,461.11
	Nikkei 225	↑	452.43	16,381.22
	Hang Seng	↑	654.27	21,158.71
	Shanghai	↑	42.99	3,066.64

(Nguồn: Stockbiz.vn; Vietstock.vn; Cafef.vn; Ndh.vn;...)

(Cập nhật 17h20 ngày 13/04/2016)

TIN KINH TẾ TRONG NƯỚC NỘI BẬT

Bất động sản có dấu hiệu chững lại

Theo báo cáo của Savills về tình hình bất động sản quý 1, tổng nguồn cung sơ cấp tịa thị trường Hà Nội đạt 16.270 căn, tăng nhẹ so với con số 16.000 căn cuối năm 2015. Trong khi đó, số căn hộ bán ra chỉ đạt 5.600 căn, giảm 12,5% và đẩy tỷ lệ tiêu thụ xuống còn 34,4%, thấp nhất kể từ nửa cuối năm 2014 trở lại đây. Tình trạng này cũng diễn ra ở TP.HCM. Số lượng giao dịch đạt 6.300 căn, giảm tới 18,2% so với quý 4 năm 2015. Tỷ lệ hấp thụ cũng giảm xuống mức thấp nhất trong vòng nhiều quý trở lại đây, đạt 16,8%.

Tồn kho tăng mạnh, giá đường vẫn lên cao nhất trong vòng 1 năm qua

Theo Hiệp hội Mía đường Việt Nam, giá đường đang tăng liên tục trong mấy tuần qua. Đến ngày 4/4, giá bán buôn đường kính trắng ở Hà Nội đã ở mức 15.000-15.400 đ/kg, tại Miền Trung từ 14.800-15.200 đ/kg và tại TP HCM từ 14.800-15.300 đ/kg. Giá bán buôn đường vàng hiện cũng đã ở mức 15.000 đ/kg, còn giá bán buôn đường tinh luyện ở mức 15.800-17.000 đ/kg.

Ngày 13/04: Tỷ giá trung tâm ở mức 21.838 đồng

Tỷ giá trung tâm VND/USD sáng nay (13/4) được NHNN công bố ở mức 21.838 đồng, tăng 4 đồng so với hôm qua. Với biên độ +/-3% đang được áp dụng, tỷ giá trần mà các ngân hàng được áp dụng hôm nay là 22.494 VND/USD và tỷ giá sàn là 21.185 VND/USD. Lúc 8 giờ 30 phút, Vietcombank niêm yết giá USD ở mức 22.250 – 22.320 VND/USD (mua vào – bán ra), không đổi so với hôm qua.

Sáng ngày 13/04: Giá vàng SJC ở mức 33,32-33,57 triệu đồng/lượng

Đầu giờ sáng nay (13/4), giá vàng trong nước đồng loạt đi xuống theo diễn biến chung của thị trường thế giới. Giá mua vàng SJC tại Công ty vàng bạc đá quý Sài Gòn niêm yết ở mức 33,32 triệu đồng/lượng trong khi bán ra là 33,57 triệu đồng/lượng, giảm 50.000 đồng/lượng ở chiều bán ra so với chốt phiên trước. Tại thời điểm 8 giờ 30 phút, giá vàng giao dịch trên sàn Kitco ở mức 1.255,04 USD/ounce, giảm gần 3 USD/ounce so với chốt phiên trước.

TIN QUỐC TẾ NỘI BẬT

Ngày 12/04: Chỉ số Dow Jones tăng 164,84 điểm, lên 17.721,25 điểm

Chứng khoán Mỹ phiên 12/4 tăng điểm nhờ đà tăng của cổ phiếu năng lượng khi giá dầu lên cao nhất kể từ đầu năm đến nay. Chốt phiên, chỉ số Dow Jones tăng 164,84 điểm, tương ứng 0,94%, lên 17.721,25 điểm, chỉ số S&P 500 tăng 19,73 điểm, hay 0,97%, lên 2.061,72 điểm và chỉ số Nasdaq Composite tăng 38,69 điểm, tương đương 0,8%, lên 4.872,09 điểm.

Ngày 12/04: Dầu thô tăng 4,5%, lên 42,17 USD/thùng

Kết thúc phiên giao dịch, giá dầu WTI ngọt nhẹ của Mỹ giao tháng 5/2015 trên sàn New York Mercantile Exchange tăng 1,81 USD, tương ứng 4,5%, lên 42,17 USD/thùng, cao nhất kể từ tháng 11/2015. Giá dầu Brent giao tháng 6/2016 trên sàn ICE Futures Europe tăng 1,86 USD, tương đương 4,3%, lên 44,69 USD/thùng, cao nhất kể từ tháng 11/2015.

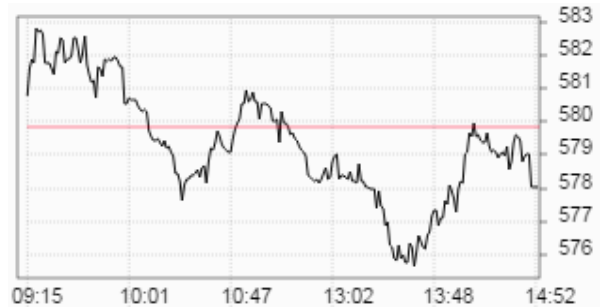
Ngày 13/04/2016

TỔNG HỢP DIỄN BIẾN THỊ TRƯỜNG

TỔNG QUAN THỊ TRƯỜNG - CHỈ SỐ VNI-INDEX

Thay đổi (điểm)	↓	-1,82/-0,31%
Giá trị (điểm)	↓	578.02
Khối lượng (cp)		140,037,692
Giá trị (tỷ đồng)		2,348.75
Số cp tăng giá	↑	98
Số cp giảm giá	↓	127
Số cp đứng giá	→	83

DIỄN BIẾN THỊ TRƯỜNG - CHỈ SỐ VN-INDEX

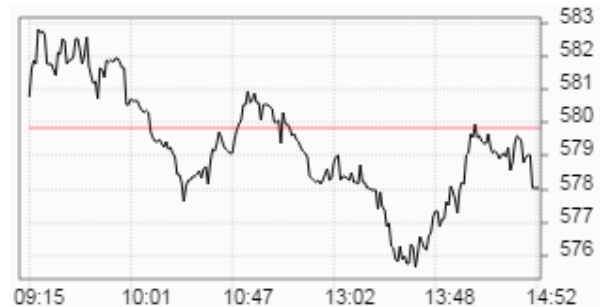


Mã	Mở	Đóng	Cao	Thấp	KL	Thay đổi
ASP	4.6	4.6	4.6	4.6	61,240	↑ 7.0%
EMC	12.2	12.3	12.3	10.9	30	↑ 7.0%
TDH	13.2	13.9	13.9	13.1	662,910	↑ 6.9%
HTV	16	17.1	17.1	16	2,020	↑ 6.9%
TAC	43.8	43.8	43.8	43.8	100	↑ 6.8%

TỔNG QUAN THỊ TRƯỜNG - CHỈ SỐ HNX-INDEX

Thay đổi (điểm)	↓	-0,31/-0,38%
Giá trị (điểm)	↓	80.23
Khối lượng (cp)		52,056,372
Giá trị (tỷ đồng)		570.05
Số cp tăng giá	↑	84
Số cp giảm giá	↓	110
Số cp đứng giá	→	189

DIỄN BIẾN THỊ TRƯỜNG - CHỈ SỐ HNX-INDEX



Mã	Mở	Đóng	Cao	Thấp	KL	Thay đổi
SGC	36.3	36.3	36.3	29.7	1,200	↑ 10.0%
DIH	12.1	12.1	12.1	12.1	130,500	↑ 10.0%
KTS	32.4	33.5	33.5	31	2,700	↑ 9.8%
MKV	11.3	11.3	11.3	11.3	100	↑ 9.7%
SPI	5.8	6.9	6.9	5.7	2,435,700	↑ 9.5%

TỔNG QUAN GD NĐTNN

TỔNG KL (CỔ PHIẾU)	SÀN HCM	SÀN HN
MUA	8,891,690	2,602,300
BÁN	4,571,630	460,243
MUA - BÁN	4,320,060	2,142,057

SÀN HCM và SÀN HN

Ngày 13/04, khối ngoại mua ròng tổng cộng gần 78,8 tỷ đồng trên cả hai sàn. Trên sàn HOSE, khối ngoại mua ròng gần 57,7 tỷ đồng. Trên sàn HNX, khối ngoại mua ròng gần 21,09 tỷ đồng. Trong đó 5 cổ phiếu nước ngoài mua mạnh nhất trên sàn HNX đó là: PVS (715.600 cp), SHB (621.000 cp), SHS (471.000 cp), KLS (210.100 cp), KLF (81.000 cp). Trong đó 5 cổ phiếu nước ngoài bán mạnh nhất trên sàn HNX đó là: VND (160.000 cp), DBC (150.100 cp), NDN (64.100 cp), PGS (28.700 cp), PVE (20.500 cp).

PHÂN TÍCH KỸ THUẬT CỔ PHIẾU NỔI BẬT TRONG PHIÊN

Mã cổ phiếu VCB - Ngân hàng Thương mại cổ phần Ngoại thương Việt Nam (HOSE)



Vùng mua: 40.0 - 41.0 Vùng chốt lời ngắn hạn: 42.0 - 43.0

Phân tích

Nhận định: Dựa vào chuyển động của các chỉ báo kỹ thuật, chúng tôi cho rằng VCB sẽ kiểm tra vùng hỗ trợ gần nhất là 40.0 - 41.0.

Khuyến nghị: Giải ngân một phần danh mục tại vùng hỗ trợ 40.0 - 41.0. Chốt lời ngắn hạn tại vùng kháng cự 42.0 - 43.0. Tỷ trọng danh mục đề nghị theo công thức Kelly: 90% cash/ 10% stocks (Mức thấp). Tỷ lệ sinh lời kỳ vọng 5%.

Chỉ báo kỹ thuật			
ACC	↑	MFI	↑
%R	↑	POS	→
Stochastic	→	ROC	→
CCI	→	ADX	→
RSI	→	MACD	→

Mã cổ phiếu GAS - Tổng Công ty Khí Việt Nam - CTCP (HOSE)



Vùng mua: 40.0 - 42.5 Vùng chốt lời ngắn hạn: 45.0 - 47.5

Phân tích

Nhận định: Dựa vào chuyển động của các chỉ báo kỹ thuật, chúng tôi cho rằng GAS sẽ kiểm tra vùng kháng cự 45.0 - 47.5.

Khuyến nghị: Giải ngân một phần danh mục tại vùng hỗ trợ 40.0 - 42.5. Chốt lời ngắn hạn tại vùng kháng cự 45.0 - 47.5. Tỷ trọng danh mục đề nghị theo công thức Kelly: 30% cash/ 70% stocks (Mức thấp). Tỷ lệ sinh lời kỳ vọng 10%.

Chỉ báo kỹ thuật			
ACC	↑	MFI	→
%R	↑	POS	↑
Stochastic	↑	ROC	↑
CCI	↑	ADX	→
RSI	↑	MACD	→

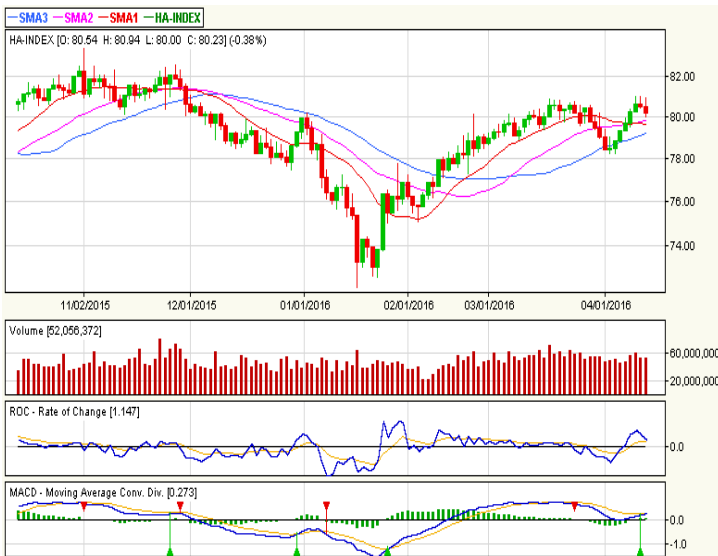
PHÂN TÍCH KỸ THUẬT

BIỂU ĐỒ VN-INDEX



MÓC HỖ TRỢ		MÓC KHÁNG CỰ	
Mạnh	550 điểm	Mạnh	590 điểm
Trung bình	555 điểm	Trung bình	585 điểm
Yếu	560 điểm	Yếu	580 điểm

BIỂU ĐỒ HNX-INDEX



MÓC HỖ TRỢ		MÓC KHÁNG CỰ	
Mạnh	76 điểm	Mạnh	82 điểm
Trung bình	77 điểm	Trung bình	81 điểm
Yếu	78 điểm	Yếu	80 điểm

Phân tích kỹ thuật

Nhận định: Dựa vào chuyển động của các chỉ báo kỹ thuật, chúng tôi cho rằng Vn-Index sẽ tiếp tục xu hướng tích cực trong ngắn hạn và kiểm tra vùng kháng cự gần nhất tại 575 - 580 điểm.

Khuyến nghị ngắn hạn:

Trong kịch bản tiêu cực, vùng hỗ trợ gần của Vn-Index được dự báo nằm tại 565 - 570 điểm. Đây được xem là điểm mua vào tăng tỷ trọng cổ phiếu trong danh mục.

Trong kịch bản tích cực, chỉ số cho phản ứng hồi phục trở lại thì vùng 575 - 580 điểm sẽ đóng vai trò là vùng kháng cự gần, đồng thời là điểm bán giảm tỷ trọng cổ phiếu trong danh mục.

Tỷ trọng danh mục đề nghị hiện nay là: 30% cash/ 70% stocks (Mức cao).

Chỉ báo kỹ thuật

ACC	↑	Tích cực	MFI	→	Trung tính
%R	↑	Tích cực	POS	↑	Tích cực
Stochastic	↑	Tích cực	ROC	↑	Tích cực
CCI	↑	Tích cực	ADX	↑	Tích cực
RSI	↑	Tích cực	MACD	↑	Tích cực

Phân tích kỹ thuật

Nhận định: Dựa vào chuyển động của các chỉ báo kỹ thuật, chúng tôi cho rằng Hnx-Index sẽ tiếp tục xu hướng tích cực trong ngắn hạn và kiểm tra vùng kháng cự gần nhất tại 80.0 - 80.5 điểm.

Khuyến nghị ngắn hạn:

Trong kịch bản tiêu cực, vùng hỗ trợ gần của Hnx-Index được dự báo nằm tại 79.0 - 79.5 điểm. Đây được xem là điểm mua vào tăng tỷ trọng cổ phiếu trong danh mục.

Trong kịch bản tích cực, chỉ số cho phản ứng hồi phục trở lại thì vùng 80.0 - 80.5 điểm sẽ đóng vai trò là vùng kháng cự gần, đồng thời là điểm bán giảm tỷ trọng cổ phiếu trong danh mục.

Tỷ trọng danh mục đề nghị hiện nay là: 30% cash/ 70% stocks (Mức cao).

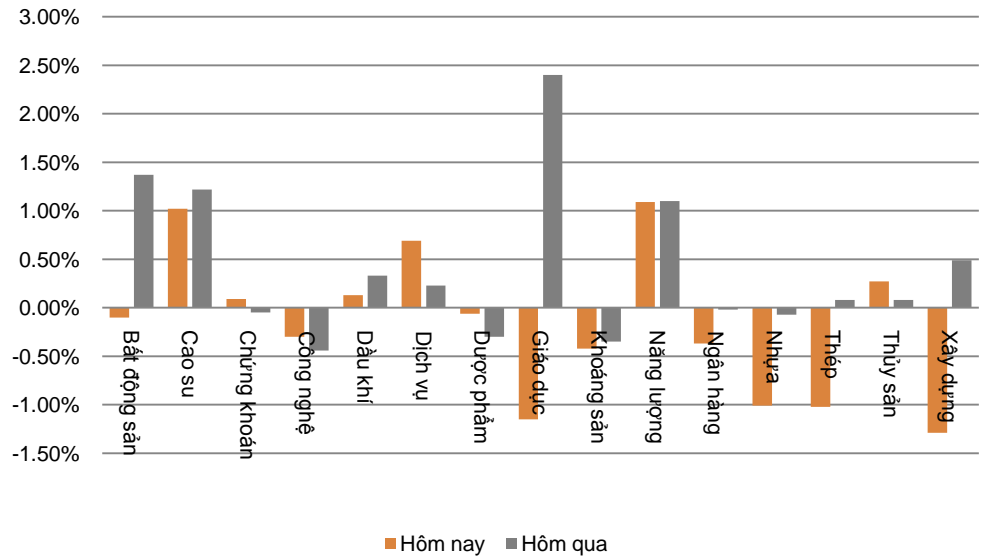
Chỉ báo kỹ thuật

ACC	↑	Tích cực	MFI	→	Trung tính
%R	↑	Tích cực	POS	↑	Tích cực
Stochastic	↑	Tích cực	ROC	↑	Tích cực
CCI	↑	Tích cực	ADX	↑	Tích cực
RSI	↑	Tích cực	MACD	↑	Tích cực

DIỄN BIẾN CHỈ SỐ NGÀNH

Ngành	Thay đổi
Bất động sản	↓ -0.10%
Cao su	↑ 1.02%
Chứng khoán	↑ 0.09%
Công nghệ	↓ -0.30%
Dầu khí	↑ 0.13%
Dịch vụ	↑ 0.69%
Dược phẩm	↓ -0.06%
Giáo dục	↓ -1.15%
Khoáng sản	↓ -0.42%
Năng lượng	↑ 1.09%
Ngân hàng	↓ -0.37%
Nhựa	↓ -1.01%
Thép	↓ -1.02%
Thủy sản	↑ 0.27%
Xây dựng	↓ -1.29%

BIỂU ĐỒ NGÀNH



CHI TIẾT NGÀNH

Ngành	Mã chứng khoán	Giá tham chiếu	Giá khớp	+/-	%	KLGD
Cao su	DRC	47	46.8	↓ -0.2	↓ -0.4%	409,760
	CSM	32.1	32.6	↑ 0.5	↑ 1.6%	872,600
	DPR	39.1	40.3	↑ 1.2	↑ 3.1%	54,680
	PHR	19	19.3	↑ 0.3	↑ 1.6%	458,080
	HRC	37.5	37.5	→ 0.0	→ 0.0%	-
Dịch vụ	PAN	30.5	31.2	↑ 0.7	↑ 2.3%	44,570
	OCH	6.7	6.7	→ 0.0	→ 0.0%	100
	TCT	53	54	↑ 1.0	↑ 1.9%	6,590
	DSN	64.5	63	↓ -1.5	↓ -2.3%	44,250
	VNC	32.2	32.2	→ 0.0	→ 0.0%	-
Năng lượng	GAS	45.5	46.2	↑ 0.7	↑ 1.5%	1,273,840
	PPC	18	18.5	↑ 0.5	↑ 2.8%	813,960
	PGD	45	42.8	↓ -2.2	↓ -4.9%	539,980
	VSH	15.4	15.4	→ 0.0	→ 0.0%	12,200
	TMP	28	27.5	↓ -0.5	↓ -1.8%	10
	TBC	24.5	24.5	→ 0.0	→ 0.0%	570

Ngày 13/04/2016

DANH MỤC CỦA CANSLIM
CÁC KHUYẾN NGHỊ CÒN MỞ TRẠNG THÁI

Mã CP	Mua Bán	Trạng thái	Giá mua/Bán	Giá hiện tại	Giá mục tiêu	Lãi lỗ tiềm năng	Lãi lỗ ghi nhận	Ngày mở TT	Ngày đóng TT
BPC	Mua	Mở	12.4	13	20	↑ 61.3%	↑ 4.8%	20/01/2016	
FPT	Mua	Mở	45.9	47.6	55.2	↑ 20.3%	↑ 3.7%	27/01/2016	
TCL	Mua	Mở	28.4	28.8	37.7	↑ 32.7%	↑ 1.4%	01/02/2016	
Trung bình:							↑ 3.3%		

CÁC KHUYẾN NGHỊ ĐÃ ĐÓNG TRONG THÁNG

Mã CP	Mua Bán	Trạng thái	Giá mua/Bán	Giá hiện tại	Giá mục tiêu	Lãi lỗ tiềm năng	Lãi lỗ ghi nhận	Ngày mở TT	Ngày đóng TT
FPT	Mua	Đóng	44.8	54.5	54.2	↑ 21.0%	↑ 21.7%	14/08/2015	13/11/2015
TLG	Mua	Đóng	59	87	86.2	↑ 46.1%	↑ 47.5%	17/04/2015	17/11/2015
ST8	Mua	Đóng	14	21	25	↑ 78.6%	↑ 50.0%	10/02/2015	23/11/2015
DLG	Mua	Đóng	6.6	9	10	↑ 51.5%	↑ 36.4%	01/10/2015	27/11/2015
VKC	Mua	Đóng	8.4	10.2	11.4	↑ 35.7%	↑ 21.4%	28/07/2015	27/11/2015
IDI	Mua	Đóng	6.8	7.7	11	↑ 61.8%	↑ 13.2%	24/07/2015	27/11/2015
VCG	Mua	Đóng	10.9	11.7	13.2	↑ 21.1%	↑ 7.3%	14/09/2015	27/11/2015
AAA	Mua	Đóng	11.2	14.3	14	↑ 25.0%	↑ 27.7%	08/12/2015	12/01/2016
VHG	Mua	Đóng	4.5	6.3	10.5	↑ 133.3%	↑ 40.0%	26/01/2016	17/03/2016
VNM	Mua	Đóng	115	138	140	↑ 21.7%	↑ 20.0%	27/01/2016	17/03/2016
BTP	Mua	Đóng	11.4	15.8	15.3	↑ 34.2%	↑ 38.6%	16/02/2016	25/03/2016
INN	Mua	Đóng	36	49.8	49	↑ 36.1%	↑ 38.3%	19/01/2016	13/04/2016
Trung bình:							↑ 30.2%		

Ngày 13/04/2016

BÁO CÁO CÔNG TY (CÁC BÁO CÁO PHÁT HÀNH GẦN NHẤT)

Tên công ty	Ngày phát hành	Khuyến nghị	Giá mục tiêu	Chi tiết
VHC	13/04/2016	Nắm giữ [+5%]	30.700 đồng/cổ phiếu	Tài xuống
PPP	11/04/2016	Bán [-29%]	6.500 đồng/cổ phiếu	Tài xuống
LDP	11/04/2016	Nắm giữ [+3%]	39.200 đồng/cổ phiếu	Tài xuống
DBT	07/04/2016	Nắm giữ [+3%]	18.000 đồng/cổ phiếu	Tài xuống
SPM	07/04/2016	Mua [+45%]	24.700 đồng/cổ phiếu	Tài xuống
PMC	06/04/2016	Mua [+53%]	71.400 đồng/cổ phiếu	Tài xuống
VMD	05/04/2016	Nắm giữ [+14%]	41.300 đồng/cổ phiếu	Tài xuống
OPC	05/04/2016	Nắm giữ [+0%]	35.900 đồng/cổ phiếu	Tài xuống
IMP	05/04/2016	Nắm giữ [+2%]	48.200 đồng/cổ phiếu	Tài xuống
TRA	04/04/2016	Nắm giữ [+5%]	114.800 đồng/cổ phiếu	Tài xuống
DHT	04/04/2016	Mua [+24%]	53.000 đồng/cổ phiếu	Tài xuống
DCL	04/04/2016	Nắm giữ [-10%]	34.400 đồng/cổ phiếu	Tài xuống
DHG	01/04/2016	Nắm giữ [-15%]	74.000 đồng/cổ phiếu	Tài xuống
DMC	31/03/2016	Nắm giữ [-5%]	68.500 đồng/cổ phiếu	Tài xuống
GAS	31/03/2016	Nắm giữ [-6%]	41.100 đồng/cổ phiếu	Tài xuống
HAG	25/03/2016	Mua [+35%]	11.200 đồng/cổ phiếu	Tài xuống
HVG	21/03/2016	Nắm giữ [-9%]	11.000 đồng/cổ phiếu	Tài xuống
IDI	18/03/2016	Mua [+20%]	10.000 đồng/cổ phiếu	Tài xuống
SZL	11/03/2016	Nắm giữ [+12%]	22.300 đồng/cổ phiếu	Tài xuống
LHG	10/03/2016	Nắm giữ [+11%]	20.700 đồng/cổ phiếu	Tài xuống
KBC	09/03/2016	Mua [+17%]	15.500 đồng/cổ phiếu	Tài xuống
ITA	08/03/2016	Mua [+27%]	6.500 đồng/cổ phiếu	Tài xuống
VND	07/03/2016	Nắm giữ [+13%]	13.200 đồng/cổ phiếu	Tài xuống
HCM	07/03/2016	Nắm giữ [-2%]	31.600 đồng/cổ phiếu	Tài xuống
BVS	07/03/2016	Mua [+17%]	15.400 đồng/cổ phiếu	Tài xuống

Khuyến nghị	Diễn giải
Kỳ vọng 12 tháng	
Mua	Nếu giá mục tiêu cao hơn giá thị trường trên 15%
Nắm giữ	Nếu giá mục tiêu so với giá thị trường từ -15% đến 15%
Bán	Nếu giá mục tiêu thấp hơn giá thị trường dưới -15%

 Vui lòng xem chi tiết tại: <https://www.aseansc.com.vn/trung-tam-phan-tich/bao-cao-cong-ty>

PHÂN TÍCH KỸ THUẬT MỘT SỐ CỔ PHIẾU NỔI BẬT

Mã cổ phiếu FIT - CTCP Đầu tư F.I.T (HOSE)



Vùng mua:

Vùng chốt lời ngắn hạn:

Mã cổ phiếu DLG - CTCP Tập đoàn Đức Long Gia Lai (HOSE)



Vùng mua:

Vùng chốt lời ngắn hạn:

Mã cổ phiếu VNM - CTCP Sữa Việt Nam (HOSE)



Vùng mua:

Vùng chốt lời ngắn hạn:

Mã cổ phiếu GMD - CTCP Gemadept (HOSE)



Vùng mua:

Vùng chốt lời ngắn hạn:

Mã cổ phiếu FPT - CTCP FPT (HOSE)



Vùng mua:

Vùng chốt lời ngắn hạn:

Mã cổ phiếu SSI - CTCP Chứng khoán Sài Gòn (HOSE)



Vùng mua:

Vùng chốt lời ngắn hạn:

Ngày 13/04/2016

LỊCH SỰ KIỆN CHỨNG KHOÁN NỔI BẬT

Ngày GDKHQ	Ngày ĐKCC	Ngày TH	Mã CK	Sàn	Nội dung sự kiện	Giá HT	Thay đổi
n/a	n/a	13/04/2016	SAV	HOSE	Đưa cổ phiếu ra khỏi diện tạm ngừng giao dịch	9.6	0 (0%)
n/a	n/a	13/04/2016	SD7	HNX	Giao dịch bổ sung - 1,600,000 CP	8.7	0 (0%)
n/a	n/a	13/04/2016	AGR	HOSE	Đưa cổ phiếu vào diện cảnh báo	2.8	-0.1 (-3.45%)
13/04/2016	14/04/2016	29/04/2016	LKW	UPCoM	Hợp ĐHCĐ thường niên năm 2016	12.4	1.6 (14.81%)
13/04/2016	14/04/2016	22/04/2016	VHH	UPCoM	Hợp ĐHCĐ thường niên năm 2016	2.3	0 (0%)
n/a	n/a	13/04/2016	KTB	UPCoM	Đưa cổ phiếu vào diện tạm ngừng giao dịch	1.9	-0.3 (-13.64%)
n/a	n/a	13/04/2016	PTK	UPCoM	Đưa cổ phiếu vào diện tạm ngừng giao dịch	1.7	-0.2 (-10.53%)
14/04/2016	15/04/2016	n/a	VPA	UPCoM	Hợp ĐHCĐ thường niên năm 2016	12	0 (0%)
14/04/2016	15/04/2016	n/a	VPA	UPCoM	Hợp ĐHCĐ thường niên năm 2016	12	0 (0%)
14/04/2016	15/04/2016	n/a	CCL	HOSE	Hợp ĐHCĐ thường niên năm 2016	4.1	-0.1 (-2.38%)
14/04/2016	15/04/2016	16/05/2016	VIN	UPCoM	Trả cổ tức năm 2015 bằng tiền, 800 đồng/CP	13	-0.2 (-1.52%)
n/a	n/a	14/04/2016	CDN	UPCoM	Hợp ĐHCĐ thường niên năm 2016	21.2	-2.8 (-11.67%)
n/a	n/a	14/04/2016	DNW	UPCoM	Hợp ĐHCĐ thường niên năm 2016	16.9	0 (0%)
14/04/2016	15/04/2016	n/a	KDM	HNX	Hợp ĐHCĐ thường niên năm 2016	12.6	0.7 (5.88%)
14/04/2016	15/04/2016	28/04/2016	GHC	UPCoM	Trả cổ tức đợt 2/2015 bằng tiền, 250 đồng/CP	21.8	-2.5 (-10.29%)
14/04/2016	15/04/2016	n/a	SLS	HNX	Hợp ĐHCĐ thường niên năm 2016	72.5	-0.7 (-0.96%)
14/04/2016	15/04/2016	19/05/2016	PTL	HOSE	Hợp ĐHCĐ thường niên năm 2016	1.9	0 (0%)
14/04/2016	15/04/2016	n/a	DTA	HOSE	Hợp ĐHCĐ thường niên năm 2016	5.1	0 (0%)
14/04/2016	15/04/2016	29/04/2016	BTG	UPCoM	Trả cổ tức đợt 1/2015 bằng tiền, 800 đồng/CP	4.5	0 (0%)
14/04/2016	15/04/2016	n/a	BTG	UPCoM	Hợp ĐHCĐ thường niên năm 2016	4.5	0 (0%)
14/04/2016	15/04/2016	29/04/2016	THS	HNX	Trả cổ tức năm 2015 bằng tiền, 950 đồng/CP	7.9	-0.1 (-1.25%)
14/04/2016	15/04/2016	06/05/2016	PNG	UPCoM	Trả cổ tức năm 2015 bằng tiền, 450 đồng/CP	16	0 (0%)

**ĐIỀU KIỆN SỬ DỤNG
BẢN TIN**

Bản tin nhận định thị trường này được Công ty Chứng khoán Đông Nam Á cung cấp cho một bộ phận khách hàng nhất định có mở tài khoản tại Công ty. Mọi sự cung cấp khi chưa được sự đồng ý của Công ty đều bị coi là vi phạm bản quyền của Asean Securities.

KHUYẾN CÁO

Nội dung trong bản tin này được Công ty Chứng khoán Đông Nam Á tổng hợp và phân tích từ các nguồn thông tin đại chúng được xem là đáng tin cậy và chỉ đơn thuần phục vụ mục đích tham khảo. Công ty Chứng khoán Đông Nam Á không chịu trách nhiệm với bất kỳ quyết định mua hay bán khi khách hàng sử dụng các thông tin trên.