

Ngày 15/04/2016

**TỔNG HỢP THÔNG TIN TRONG NGÀY**
**THÔNG TIN DOANH NGHIỆP**
**BVH:** Kế hoạch doanh thu năm 2016 đạt 1.398 tỷ đồng

BVH - CTCP tập đoàn Bảo Việt – Đã thông báo kế hoạch sản xuất kinh doanh năm 2016. Theo đó, tổng doanh thu ước đạt 1.398 tỷ đồng, lợi nhuận sau thuế đạt 1.005 tỷ đồng. Ngoài ra BVH cũng thống nhất chi trả cổ tức năm 2015 không thấp hơn 8%.

**EIB:** Kế hoạch lợi nhuận trước thuế năm 2016 đạt 720 tỷ đồng

EIB - Ngân hàng TMCP Xuất nhập khẩu Việt Nam – Đã thông qua kế hoạch kinh doanh năm 2016. Theo đó, tổng tài sản đạt 142.500 tỷ đồng, huy động vốn đạt 113.500 tỷ đồng, tổng dư nợ cấp tín dụng 105.805 tỷ đồng, tỷ lệ nợ xấu dưới 3%, và lợi nhuận trước thuế 720 tỷ đồng.







**SSI:** Kế hoạch doanh thu năm 2016 đạt 1.430 tỷ đồng

SSI - Công ty Cổ phần Chứng khoán Sài Gòn - Công bố tài liệu hợp ĐHCĐ thường niên 2016. Theo đó, HĐQT trình cổ đông kế hoạch doanh thu 1.430 tỷ đồng, LNTT 950 tỷ đồng cho năm 2016. Ngoài ra, SSI còn dự kiến chi trả cổ tức theo tỷ lệ 10% bằng tiền mặt cho cổ đông.

**PHR:** Quý I/2016, LNST đạt 24,96 tỷ đồng

PHR - CTCP Cao su Phước Hòa – Đã thông báo kết quả sản xuất kinh doanh Quý I/2016. Theo đó, tổng doanh thu đạt 30,74 tỷ đồng, lợi nhuận sau thuế đạt 24,96 tỷ đồng, bằng 24,78% kế hoạch cả năm 2016.

**TỔNG QUAN TTCK QUỐC TẾ**

KHU VỰC	CHỈ SỐ	+/-	ĐIỂM
MỸ 	Dow Jones	↑ 18.15	17,926.43
	Nasdaq	↓ -1.53	4,945.89
	S&P 500	↑ 0.36	2,082.78
CHÂU ÂU 	FTSE 100	↓ -20.89	6,344.21
	DAX 	↓ -67.78	10,025.87
CHÂU Á 	CAC 40 	↓ -23.63	4,487.88
	Nikkei 225	↓ -63.02	16,848.03
CHÂU Á 	Hang Seng	↓ -21.34	21,316.47
	Shanghai	↓ -4.24	3,078.12

(Nguồn: Stockbiz.vn; Vietstock.vn; Cafef.vn; Ndh.vn;...)

(Cập nhật 17h20 ngày 15/04/2016)

**TIN KINH TẾ TRONG NƯỚC NỔI BẬT**
**VCB:** Lãi Q1/2016 đạt 2.300 tỷ đồng, tăng 61,7% so với cùng kỳ

Sau khi trích lập dự phòng, lợi nhuận trước thuế Q1/2016 của ngân hàng đạt 2.300 tỷ, tăng 61,7% so với cùng kỳ. Tăng trưởng tín dụng Q1 đạt 6,5%, cao hơn nhiều so với cùng kỳ năm ngoái, do đó, lãnh đạo ngân hàng cho rằng, có đầy đủ cơ sở để Vietcombank thực hiện mục tiêu tăng trưởng 17,5% trong năm nay. Nợ xấu Q1/2016 của ngân hàng ở mức 1,76%, giảm so với mức 1,84% cùng kỳ năm ngoái, tuy nhiên, do tín dụng tăng nhẹ nên có số nợ xấu tuyệt đối tăng nhẹ so với năm trước. Trích lập dự phòng rủi ro trích lập đạt 1.300 tỷ, so với kế hoạch cho cả năm là 5.500 tỷ.

**GAS:** Lãi trước thuế Q1/2016 có thể đạt 1.900 tỷ đồng nếu áp dụng cơ chế giá khí mới

Tại Đại hội đồng cổ đông thường niên Tổng Công ty Khí Việt Nam - CTCP (mã GAS), ông Lê Như Linh, Chủ tịch HĐQT GAS, cho biết nếu áp dụng cơ chế giá khí mới sẽ ngay lập tức tác động tích cực tới GAS. Cụ thể, lợi nhuận trước thuế Q1/2016 của GAS có thể đạt xấp xỉ 1.800 - 1.900 tỷ đồng. Tuy nhiên, nếu vẫn áp dụng cơ chế như cũ, lợi nhuận trước thuế Q1/2016 có thể mất 1.200 tỷ đồng.

**Ngày 15/04:** Tỷ giá trung tâm ở mức 21.862 đồng

Tỷ giá trung tâm VND/USD sáng nay (15/4) được Ngân hàng Nhà nước công bố ở mức 21.862 đồng, tăng 11 đồng so với hôm qua. Đây là phiên tăng thứ 3 liên tiếp với mức tăng tổng cộng 28 đồng. Với biên độ +/-3% đang được áp dụng, tỷ giá trần mà các ngân hàng được áp dụng hôm nay là 22.518 VND/USD và tỷ giá sàn là 21.207 VND/USD. Lúc 8 giờ 30 phút, Vietcombank niêm yết giá USD ở mức 22.275 – 22.345 VND/USD (mua vào – bán ra), tăng 5 đồng ở cả chiều mua và bán so với cùng thời điểm sáng qua.

**Sáng ngày 15/04:** Giá vàng SJC ở mức 33,17-33,24 triệu đồng/lượng

Mở cửa ngày 15/4, giá bán vàng của Tập đoàn DOJI giảm 40.000 đồng so với sáng hôm qua, xuống 33,24 triệu đồng. Giá mua từ khách cũng giảm mức tương tự và lui về sát 33,17 triệu đồng. Giá trong nước đi xuống sáng nay do chứng kiến thị trường quốc tế vừa có phiên lao dốc mạnh. Chốt phiên Mỹ, mỗi ounce mất gần 15 USD, tương đương 400.000 đồng một lượng, xuống 1.227,6 USD.

**TIN QUỐC TẾ NỔI BẬT**
**Ngày 14/04:** Chỉ số Dow Jones tăng 18,15 điểm, lên 17.926,43 điểm

Chứng khoán Mỹ phiên 14/4 biến động nhẹ sau 2 ngày tăng tốt khi giới đầu tư xem xét lợi nhuận của các ngân hàng và cổ phiếu tài chính hồi phục. Chốt phiên, chỉ số Dow Jones tăng 18,15 điểm, tương ứng 0,1%, lên 17.926,43 điểm, chỉ số S&P 500 tăng 0,36 điểm, hay 0,02%, lên 2.082,78 điểm trong khi đó, chỉ số Nasdaq Composite giảm 1,53 điểm, tương đương 0,03%, xuống 4.945,89 điểm.

**Ngày 14/04:** Dầu thô giảm 0,6%, xuống 41,50 USD/thùng

Kết thúc phiên giao dịch, giá dầu WTI ngọt nhẹ của Mỹ giao tháng 5/2015 trên sàn New York Mercantile Exchange giảm 26 cent, tương ứng 0,6%, xuống 41,50 USD/thùng. Giá dầu Brent giao tháng 6/2016 trên sàn ICE Futures Europe giảm 34 cent, tương đương 0,8%, xuống 43,84 USD/thùng.

Ngày 15/04/2016

**TỔNG HỢP DIỄN BIẾN THỊ TRƯỜNG**
**TỔNG QUAN THỊ TRƯỜNG - CHỈ SỐ VNI-INDEX**

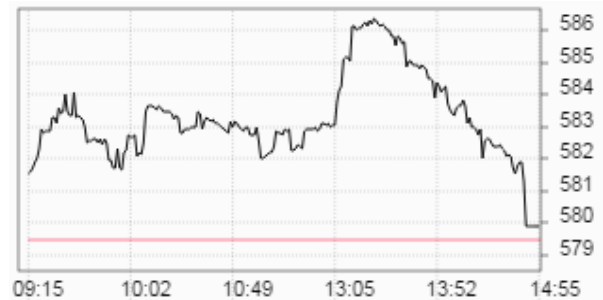
Thay đổi (điểm)	↑	<b>+0,37/+0,06%</b>
Giá trị (điểm)	↑	<b>579.86</b>
Khối lượng (cp)		<b>124,267,616</b>
Giá trị (tỷ đồng)		<b>2,114.90</b>
Số cp tăng giá	↑	<b>103</b>
Số cp giảm giá	↓	<b>129</b>
Số cp đứng giá	→	<b>76</b>

**TỔNG QUAN THỊ TRƯỜNG - CHỈ SỐ HNX-INDEX**

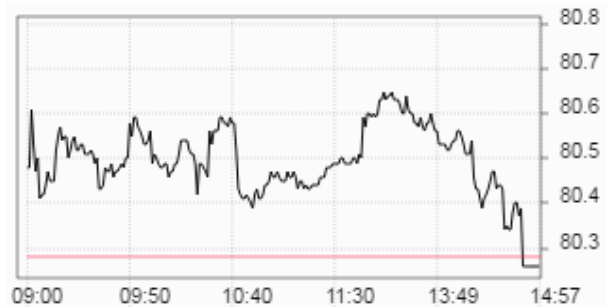
Thay đổi (điểm)	↓	<b>-0,02/-0,02%</b>
Giá trị (điểm)	↓	<b>80.26</b>
Khối lượng (cp)		<b>56,289,278</b>
Giá trị (tỷ đồng)		<b>592.07</b>
Số cp tăng giá	↑	<b>89</b>
Số cp giảm giá	↓	<b>105</b>
Số cp đứng giá	→	<b>190</b>

**TỔNG QUAN GD NĐTNN**

TỔNG KL (CỔ PHIẾU)	SÀN HCM	SÀN HN
<b>MUA</b>	<b>10,064,220</b>	<b>3,753,400</b>
<b>BÁN</b>	<b>5,745,520</b>	<b>473,543</b>
<b>MUA - BÁN</b>	<b>4,318,700</b>	<b>3,279,857</b>

**DIỄN BIẾN THỊ TRƯỜNG - CHỈ SỐ VN-INDEX**


Mã	Mở	Đóng	Cao	Thấp	KL	Thay đổi
VLF	0.9	1.1	1.1	0.9	19,280	↑ 10.0%
VNH	1.1	1.2	1.2	1.1	36,500	↑ 9.1%
LCM	2.9	3.1	3.1	2.8	234,260	↑ 6.9%
SPM	18.9	18.9	18.9	18.9	780	↑ 6.8%
C47	12	12.6	12.6	11.7	234,690	↑ 6.8%

**DIỄN BIẾN THỊ TRƯỜNG - CHỈ SỐ HNX-INDEX**


Mã	Mở	Đóng	Cao	Thấp	KL	Thay đổi
DBT	17.5	18.7	18.7	17.4	96,935	↑ 10.0%
L14	45.4	45.4	45.4	45.4	10,360	↑ 9.9%
CCM	17.8	17.8	17.8	17.8	100	↑ 9.9%
VE1	8	8.9	8.9	8	500	↑ 9.9%
THS	7.8	7.8	7.8	7.8	100	↑ 9.9%

**SÀN HCM và SÀN HN**

Ngày 15/04, khối ngoại mua ròng tổng cộng gần 116,2 tỷ đồng trên cả hai sàn. Trên sàn HOSE, khối ngoại mua ròng gần 74,2 tỷ đồng. Trên sàn HNX, khối ngoại mua ròng gần 42 tỷ đồng. Trong đó 5 cổ phiếu nước ngoài mua mạnh nhất trên sàn HNX đó là: PVS (1.519.000 cp), SHS (521.000 cp), SCR (282.700 cp), VND (256.000 cp), SHB (215.000 cp). Trong đó 5 cổ phiếu nước ngoài bán mạnh nhất trên sàn HNX đó là: VND (190.000 cp), BCC (97.700 cp), NDN (45.700 cp), PVE (25.500 cp), PGS (18.000 cp).

**PHÂN TÍCH KỸ THUẬT CỔ PHIẾU NỔI BẬT TRONG PHIÊN**

**Mã cổ phiếu VCB - Ngân hàng Thương mại cổ phần Ngoại thương Việt Nam (HOSE)**



Vùng mua: 41.0 - 42.0      Vùng chốt lời ngắn hạn: 43.0 - 44.0

**Phân tích**

**Nhận định:** Dựa vào chuyển động của các chỉ báo kỹ thuật, chúng tôi cho rằng VCB sẽ kiểm tra vùng kháng cự gần nhất là 41.0 - 42.0.

**Khuyến nghị:** Giải ngân một phần danh mục tại vùng kháng cự 41.0 - 42.0. Chốt lời ngắn hạn tại vùng kháng cự tiếp theo 43.0 - 44.0. Tỷ trọng danh mục đề nghị theo công thức Kelly: 50% cash/ 50% stocks (Mức trung bình). Tỷ lệ sinh lời kỳ vọng 5%.

**Chỉ báo kỹ thuật**

<b>ACC</b>	↑	<b>MFI</b>	↑
<b>%R</b>	↑	<b>POS</b>	→
<b>Stochastic</b>	→	<b>ROC</b>	→
<b>CCI</b>	↑	<b>ADX</b>	→
<b>RSI</b>	→	<b>MACD</b>	→

**Mã cổ phiếu GAS - Tổng Công ty Khí Việt Nam - CTCP (HOSE)**



Vùng mua: 45.0 - 47.5      Vùng chốt lời ngắn hạn: 49.5 - 52.0

**Phân tích**

**Nhận định:** Dựa vào chuyển động của các chỉ báo kỹ thuật, chúng tôi cho rằng GAS sẽ kiểm tra vùng kháng cự 45.0 - 47.5.

**Khuyến nghị:** Giải ngân một phần danh mục tại vùng kháng cự 45.0 - 47.5. Chốt lời ngắn hạn tại vùng kháng cự tiếp theo 49.5 - 52.0. Tỷ trọng danh mục đề nghị theo công thức Kelly: 30% cash/ 70% stocks (Mức cao). Tỷ lệ sinh lời kỳ vọng 10%.

**Chỉ báo kỹ thuật**

<b>ACC</b>	→	<b>MFI</b>	→
<b>%R</b>	↑	<b>POS</b>	↑
<b>Stochastic</b>	↑	<b>ROC</b>	↑
<b>CCI</b>	↑	<b>ADX</b>	→
<b>RSI</b>	↑	<b>MACD</b>	→

**PHÂN TÍCH KỸ THUẬT**

**BIỂU ĐỒ VN-INDEX**

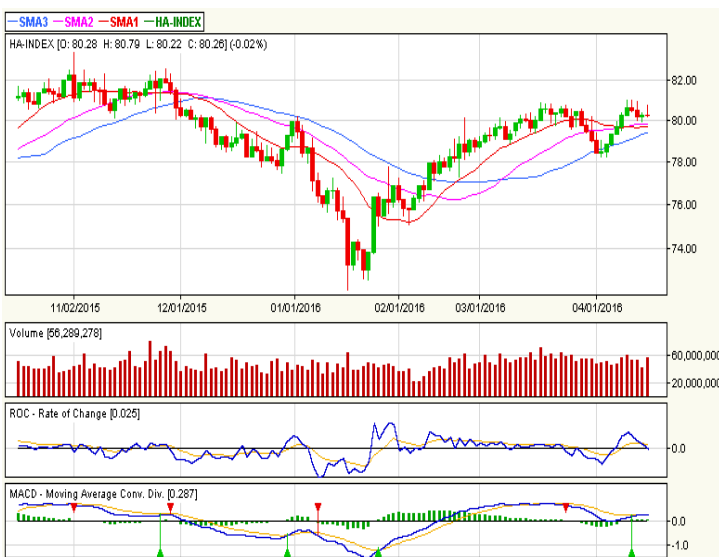


**MÓC HỖ TRỢ**

**MÓC KHÁNG CỰ**

<b>Mạnh</b>	<b>550 điểm</b>	<b>Mạnh</b>	<b>590 điểm</b>
<b>Trung bình</b>	<b>555 điểm</b>	<b>Trung bình</b>	<b>585 điểm</b>
<b>Yếu</b>	<b>560 điểm</b>	<b>Yếu</b>	<b>580 điểm</b>

**BIỂU ĐỒ HNX-INDEX**



**MÓC HỖ TRỢ**

**MÓC KHÁNG CỰ**

<b>Mạnh</b>	<b>76 điểm</b>	<b>Mạnh</b>	<b>82 điểm</b>
<b>Trung bình</b>	<b>77 điểm</b>	<b>Trung bình</b>	<b>81 điểm</b>
<b>Yếu</b>	<b>78 điểm</b>	<b>Yếu</b>	<b>80 điểm</b>

**Phân tích kỹ thuật**

**Nhận định:** Dựa vào chuyển động của các chỉ báo kỹ thuật, chúng tôi cho rằng Vn-Index sẽ tiếp tục xu hướng tích cực trong ngắn hạn và kiểm tra vùng kháng cự gần nhất tại 575 - 580 điểm.

**Khuyến nghị ngắn hạn:**

Trong kịch bản tiêu cực, vùng hỗ trợ gần của Vn-Index được dự báo nằm tại 565 - 570 điểm. Đây được xem là điểm mua vào tăng tỷ trọng cổ phiếu trong danh mục.

Trong kịch bản tích cực, chỉ số cho phản ứng hồi phục trở lại thì vùng 600 - 620 điểm sẽ đóng vai trò là vùng kháng cự gần, đồng thời là điểm bán giảm tỷ trọng cổ phiếu trong danh mục.

Tỷ trọng danh mục đề nghị hiện nay là: 30% cash/ 70% stocks (Mức cao).

**Chỉ báo kỹ thuật**

<b>ACC</b>	→	<b>Trung tính</b>	<b>MFI</b>	→	<b>Trung tính</b>
<b>%R</b>	↑	<b>Tích cực</b>	<b>POS</b>	↑	<b>Tích cực</b>
<b>Stochastic</b>	↑	<b>Tích cực</b>	<b>ROC</b>	↑	<b>Tích cực</b>
<b>CCI</b>	↑	<b>Tích cực</b>	<b>ADX</b>	↑	<b>Tích cực</b>
<b>RSI</b>	↑	<b>Tích cực</b>	<b>MACD</b>	↑	<b>Tích cực</b>

**Phân tích kỹ thuật**

**Nhận định:** Dựa vào chuyển động của các chỉ báo kỹ thuật, chúng tôi cho rằng Hnx-Index sẽ tiếp tục xu hướng tích cực trong ngắn hạn và kiểm tra vùng kháng cự gần nhất tại 80.0 - 80.5 điểm.

**Khuyến nghị ngắn hạn:**

Trong kịch bản tiêu cực, vùng hỗ trợ gần của Hnx-Index được dự báo nằm tại 79.0 - 79.5 điểm. Đây được xem là điểm mua vào tăng tỷ trọng cổ phiếu trong danh mục.

Trong kịch bản tích cực, chỉ số cho phản ứng hồi phục trở lại thì vùng 83.5 - 84.0 điểm sẽ đóng vai trò là vùng kháng cự gần, đồng thời là điểm bán giảm tỷ trọng cổ phiếu trong danh mục.

Tỷ trọng danh mục đề nghị hiện nay là: 30% cash/ 70% stocks (Mức cao).

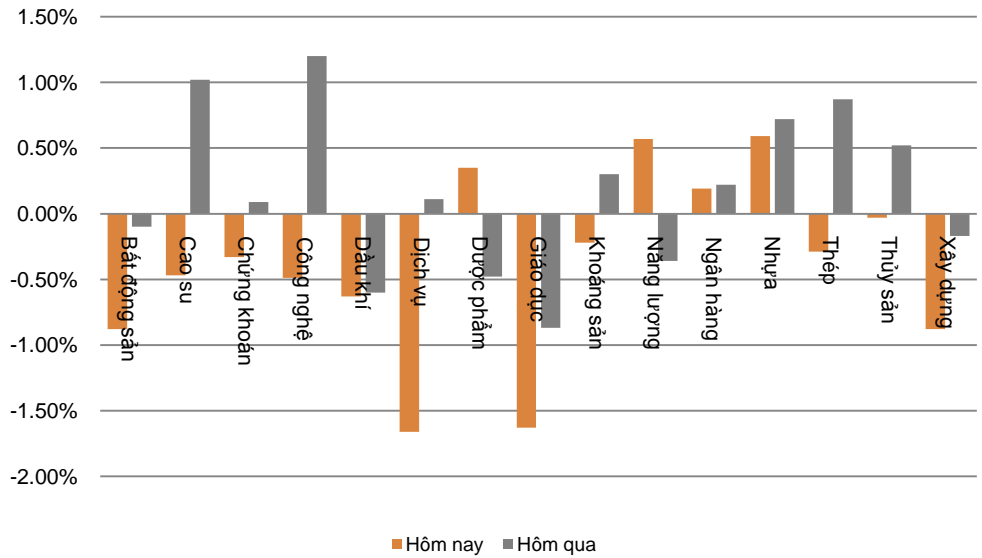
**Chỉ báo kỹ thuật**

<b>ACC</b>	→	<b>Trung tính</b>	<b>MFI</b>	→	<b>Trung tính</b>
<b>%R</b>	↑	<b>Tích cực</b>	<b>POS</b>	↑	<b>Tích cực</b>
<b>Stochastic</b>	↑	<b>Tích cực</b>	<b>ROC</b>	→	<b>Trung tính</b>
<b>CCI</b>	↑	<b>Tích cực</b>	<b>ADX</b>	↑	<b>Tích cực</b>
<b>RSI</b>	↑	<b>Tích cực</b>	<b>MACD</b>	↑	<b>Tích cực</b>

**DIỄN BIẾN CHỈ SỐ NGÀNH**

Ngành	Thay đổi
Bất động sản	↓ -0.88%
Cao su	↓ -0.47%
Chứng khoán	↓ -0.33%
Công nghệ	↓ -0.49%
Dầu khí	↓ -0.63%
Dịch vụ	↓ -1.66%
Dược phẩm	↑ 0.35%
Giáo dục	↓ -1.63%
Khoáng sản	↓ -0.22%
Năng lượng	↑ 0.57%
Ngân hàng	↑ 0.19%
Nhựa	↑ 0.59%
Thép	↓ -0.29%
Thủy sản	↓ -0.03%
Xây dựng	↓ -0.88%

**BIỂU ĐỒ NGÀNH**



**CHI TIẾT NGÀNH**

Ngành	Mã chứng khoán	Giá tham chiếu	Giá khớp	+/-	%	KLGD
Dược phẩm	DHG	90	89.5	↓ -0.5	↓ -0.6%	98,060
	LAS	30.1	29.8	↓ -0.3	↓ -1.0%	102,600
	DMC	74.5	74	↓ -0.5	↓ -0.7%	107,080
	IMP	49.5	50.5	↑ 1.0	↑ 2.0%	76,700
	VFG	64	68	↑ 4.0	↑ 6.3%	157,710
Năng lượng	GAS	45.9	46.3	↑ 0.4	↑ 0.9%	880,220
	PPC	18.5	18.2	↓ -0.3	↓ -1.6%	661,360
	PGD	43.7	44	↑ 0.3	↑ 0.7%	524,540
	VSH	14.8	14.9	↑ 0.1	↑ 0.7%	5,850
	TMP	27.9	27.5	↓ -0.4	↓ -1.4%	5,690
Nhựa	BMP	144	146	↑ 2.0	↑ 1.4%	95,390
	NTP	72	71.9	↓ -0.1	↓ -0.1%	43,100
	AAA	16.9	16.9	→ 0.0	→ 0.0%	177,790
	TTP	53	53	→ 0.0	→ 0.0%	-
	SVI	41	41	→ 0.0	→ 0.0%	-
	INN	48	49.9	↑ 1.9	↑ 4.0%	7,533

Ngày 15/04/2016

**DANH MỤC CỦA CANSLIM**
**CÁC KHUYẾN NGHỊ CÒN MỞ TRẠNG THÁI**

Mã CP	Mua Bán	Trạng thái	Giá mua/Bán	Giá hiện tại	Giá mục tiêu	Lãi lỗ tiềm năng	Lãi lỗ ghi nhận	Ngày mở TT	Ngày đóng TT
BPC	Mua	Mở	12.4	13	20	↑ 61.3%	↑ 4.8%	20/01/2016	
FPT	Mua	Mở	45.9	47.2	55.2	↑ 20.3%	↑ 2.8%	27/01/2016	
TCL	Mua	Mở	28.4	28.5	37.7	↑ 32.7%	↑ 0.4%	01/02/2016	
Trung bình:							↑ 2.7%		

**CÁC KHUYẾN NGHỊ ĐÃ ĐÓNG TRONG THÁNG**

Mã CP	Mua Bán	Trạng thái	Giá mua/Bán	Giá hiện tại	Giá mục tiêu	Lãi lỗ tiềm năng	Lãi lỗ ghi nhận	Ngày mở TT	Ngày đóng TT
FPT	Mua	Đóng	44.8	54.5	54.2	↑ 21.0%	↑ 21.7%	14/08/2015	13/11/2015
TLG	Mua	Đóng	59	87	86.2	↑ 46.1%	↑ 47.5%	17/04/2015	17/11/2015
ST8	Mua	Đóng	14	21	25	↑ 78.6%	↑ 50.0%	10/02/2015	23/11/2015
DLG	Mua	Đóng	6.6	9	10	↑ 51.5%	↑ 36.4%	01/10/2015	27/11/2015
VKC	Mua	Đóng	8.4	10.2	11.4	↑ 35.7%	↑ 21.4%	28/07/2015	27/11/2015
IDI	Mua	Đóng	6.8	7.7	11	↑ 61.8%	↑ 13.2%	24/07/2015	27/11/2015
VCG	Mua	Đóng	10.9	11.7	13.2	↑ 21.1%	↑ 7.3%	14/09/2015	27/11/2015
AAA	Mua	Đóng	11.2	14.3	14	↑ 25.0%	↑ 27.7%	08/12/2015	12/01/2016
VHG	Mua	Đóng	4.5	6.3	10.5	↑ 133.3%	↑ 40.0%	26/01/2016	17/03/2016
VNM	Mua	Đóng	115	138	140	↑ 21.7%	↑ 20.0%	27/01/2016	17/03/2016
BTP	Mua	Đóng	11.4	15.8	15.3	↑ 34.2%	↑ 38.6%	16/02/2016	25/03/2016
INN	Mua	Đóng	36	49.8	49	↑ 36.1%	↑ 38.3%	19/01/2016	13/04/2016
Trung bình:							↑ 30.2%		

Ngày 15/04/2016

**BÁO CÁO CÔNG TY (CÁC BÁO CÁO PHÁT HÀNH GẦN NHẤT)**

Tên công ty	Ngày phát hành	Khuyến nghị	Giá mục tiêu	Chi tiết
FMC	14/04/2016	<b>Mua [+30%]</b>	29.100 đồng/cổ phiếu	Tài xuống
VHC	13/04/2016	<b>Nắm giữ [+5%]</b>	30.700 đồng/cổ phiếu	Tài xuống
PPP	11/04/2016	<b>Bán [-29%]</b>	6.500 đồng/cổ phiếu	Tài xuống
LDP	11/04/2016	<b>Nắm giữ [+3%]</b>	39.200 đồng/cổ phiếu	Tài xuống
DBT	07/04/2016	<b>Nắm giữ [+3%]</b>	18.000 đồng/cổ phiếu	Tài xuống
SPM	07/04/2016	<b>Mua [+45%]</b>	24.700 đồng/cổ phiếu	Tài xuống
PMC	06/04/2016	<b>Mua [+53%]</b>	71.400 đồng/cổ phiếu	Tài xuống
VMD	05/04/2016	<b>Nắm giữ [+14%]</b>	41.300 đồng/cổ phiếu	Tài xuống
OPC	05/04/2016	<b>Nắm giữ [+0%]</b>	35.900 đồng/cổ phiếu	Tài xuống
IMP	05/04/2016	<b>Nắm giữ [+2%]</b>	48.200 đồng/cổ phiếu	Tài xuống
TRA	04/04/2016	<b>Nắm giữ [+5%]</b>	114.800 đồng/cổ phiếu	Tài xuống
DHT	04/04/2016	<b>Mua [+24%]</b>	53.000 đồng/cổ phiếu	Tài xuống
DCL	04/04/2016	<b>Nắm giữ [-10%]</b>	34.400 đồng/cổ phiếu	Tài xuống
DHG	01/04/2016	<b>Nắm giữ [-15%]</b>	74.000 đồng/cổ phiếu	Tài xuống
DMC	31/03/2016	<b>Nắm giữ [-5%]</b>	68.500 đồng/cổ phiếu	Tài xuống
GAS	31/03/2016	<b>Nắm giữ [-6%]</b>	41.100 đồng/cổ phiếu	Tài xuống
HAG	25/03/2016	<b>Mua [+35%]</b>	11.200 đồng/cổ phiếu	Tài xuống
HVG	21/03/2016	<b>Nắm giữ [-9%]</b>	11.000 đồng/cổ phiếu	Tài xuống
IDI	18/03/2016	<b>Mua [+20%]</b>	10.000 đồng/cổ phiếu	Tài xuống
SZL	11/03/2016	<b>Nắm giữ [+12%]</b>	22.300 đồng/cổ phiếu	Tài xuống
LHG	10/03/2016	<b>Nắm giữ [+11%]</b>	20.700 đồng/cổ phiếu	Tài xuống
KBC	09/03/2016	<b>Mua [+17%]</b>	15.500 đồng/cổ phiếu	Tài xuống
ITA	08/03/2016	<b>Mua [+27%]</b>	6.500 đồng/cổ phiếu	Tài xuống
VND	07/03/2016	<b>Nắm giữ [+13%]</b>	13.200 đồng/cổ phiếu	Tài xuống
BVS	07/03/2016	<b>Mua [+17%]</b>	15.400 đồng/cổ phiếu	Tài xuống

Khuyến nghị	Diễn giải
Kỳ vọng 12 tháng	
<b>Mua</b>	Nếu giá mục tiêu cao hơn giá thị trường trên 15%
<b>Nắm giữ</b>	Nếu giá mục tiêu so với giá thị trường từ -15% đến 15%
<b>Bán</b>	Nếu giá mục tiêu thấp hơn giá thị trường dưới -15%

 Vui lòng xem chi tiết tại: <https://www.aseansc.com.vn/trung-tam-phan-tich/bao-cao-cong-ty>

**PHÂN TÍCH KỸ THUẬT MỘT SỐ CỔ PHIẾU NỔI BẬT**

Mã cổ phiếu FIT - CTCP Đầu tư F.I.T (HOSE)



Vùng mua:

Vùng chốt lời ngắn hạn:

Mã cổ phiếu DLG - CTCP Tập đoàn Đức Long Gia Lai (HOSE)



Vùng mua:

Vùng chốt lời ngắn hạn:

Mã cổ phiếu VNM - CTCP Sữa Việt Nam (HOSE)



Vùng mua:

Vùng chốt lời ngắn hạn:

Mã cổ phiếu GMD - CTCP Gemadept (HOSE)



Vùng mua:

Vùng chốt lời ngắn hạn:

Mã cổ phiếu FPT - CTCP FPT (HOSE)



Vùng mua:

Vùng chốt lời ngắn hạn:

Mã cổ phiếu SSI - CTCP Chứng khoán Sài Gòn (HOSE)



Vùng mua:

Vùng chốt lời ngắn hạn:



**PHÂN TÍCH KỸ THUẬT MỘT SỐ CỔ PHIẾU NỔI BẬT**

**Mã cổ phiếu HCM - CTCP Chứng khoán Thành phố Hồ Chí Minh (HOSE)**



Vùng mua:

Vùng chốt lời ngắn hạn:

**Mã cổ phiếu ASM - CTCP Tập đoàn Sao Mai (HOSE)**



Vùng mua:

Vùng chốt lời ngắn hạn:

**Mã cổ phiếu MSN - CTCP Tập đoàn MaSan (HOSE)**



Vùng mua:

Vùng chốt lời ngắn hạn:

**Mã cổ phiếu VIC - CTCP Tập đoàn Vingroup (HOSE)**



Vùng mua:

Vùng chốt lời ngắn hạn:

**Mã cổ phiếu TIG - Tập đoàn Đầu tư Thăng Long (HNX)**



Vùng mua:

Vùng chốt lời ngắn hạn:

**Mã cổ phiếu HAG - CTCP Hoàng Anh Gia Lai (HOSE)**



Vùng mua:

Vùng chốt lời ngắn hạn:

Ngày 15/04/2016

**LỊCH SỰ KIỆN CHỨNG KHOÁN NỔI BẬT**

Ngày GDKHQ	Ngày ĐKCC	Ngày TH	Mã CK	Sàn	Nội dung sự kiện	Giá HT	Thay đổi
n/a	n/a	15/04/2016	DZM	HNX	Đưa cổ phiếu vào diện cảnh báo	5.5	-0.6 (-9.84%)
n/a	n/a	15/04/2016	CLM	HNX	Giao dịch lần đầu - 11,000,000 CP	0	0
n/a	n/a	15/04/2016	NVT	HOSE	Đưa cổ phiếu ra khỏi diện tạm ngừng giao dịch	2.1	0 (0%)
15/04/2016	19/04/2016	26/04/2016	CTT	HNX	Hợp ĐHCĐ thường niên năm 2016	6.7	0.1 (1.52%)
n/a	n/a	15/04/2016	MTM	UPCoM	Giao dịch lần đầu - 31,000,000 CP	0	0
15/04/2016	19/04/2016	n/a	KVC	HNX	Thực hiện quyền mua cổ phiếu phát hành thêm, tỷ lệ 1:2, giá 10,000 đồng/CP	10.9	-0.1 (-0.91%)
15/04/2016	19/04/2016	25/05/2016	KVC	HNX	Hợp ĐHCĐ thường niên năm 2016	10.9	-0.1 (-0.91%)
18/04/2016	19/04/2016	07/05/2016	TRS	UPCoM	Hợp ĐHCĐ thường niên năm 2016	67	0 (0%)
18/04/2016	19/04/2016	n/a	TBT	UPCoM	Hợp ĐHCĐ thường niên năm 2016	1.7	0 (0%)
18/04/2016	19/04/2016	20/05/2016	S33	UPCoM	Hợp ĐHCĐ thường niên năm 2016	9	0 (0%)
19/04/2016	20/04/2016	10/05/2016	INN	HNX	Trả cổ tức năm 2015 bằng tiền, 2,000 đồng/CP	50.4	0.6 (1.2%)
19/04/2016	20/04/2016	n/a	LCC	UPCoM	Hợp ĐHCĐ thường niên năm 2016	1.2	0 (0%)
19/04/2016	20/04/2016	20/05/2016	STK	HOSE	Trả cổ tức năm 2015 bằng tiền, 500 đồng/CP	28	-1 (-3.45%)
n/a	n/a	19/04/2016	GTT	HOSE	Đưa cổ phiếu ra khỏi diện tạm ngừng giao dịch	1.1	0 (0%)
19/04/2016	20/04/2016	12/05/2016	SDK	UPCoM	Trả cổ tức năm 2015 bằng tiền, 2,500 đồng/CP	26.8	0.1 (0.37%)
19/04/2016	20/04/2016	18/05/2016	DPP	UPCoM	Hợp ĐHCĐ thường niên năm 2016	15.3	0 (0%)
19/04/2016	20/04/2016	16/05/2016	VCC	HNX	Trả cổ tức năm 2015 bằng tiền, 2,200 đồng/CP	22.1	-0.2 (-0.9%)
19/04/2016	20/04/2016	n/a	DCL	HOSE	Thưởng cổ phiếu, tỷ lệ 1:1	39.3	2.4 (6.5%)
19/04/2016	20/04/2016	04/05/2016	DHT	HNX	Trả cổ tức năm 2015 bằng tiền, 1,000 đồng/CP	41.6	-1.8 (-4.15%)
n/a	n/a	19/04/2016	GTH	UPCoM	Giao dịch bổ sung - 335,500 CP	4.9	0.6 (13.95%)
19/04/2016	20/04/2016	06/05/2016	VC7	HNX	Trả cổ tức năm 2015 bằng tiền, 700 đồng/CP	15	0 (0%)
20/04/2016	21/04/2016	n/a	IN4	UPCoM	Hợp ĐHCĐ thường niên năm 2016	32.3	-5.7 (-15%)

**ĐIỀU KIỆN SỬ DỤNG BẢN TIN**

Bản tin nhận định thị trường này được Công ty Chứng khoán Đông Nam Á cung cấp cho một bộ phận khách hàng nhất định có mở tài khoản tại Công ty. Mọi sự cung cấp khi chưa được sự đồng ý của Công ty đều bị coi là vi phạm bản quyền của Asean Securities.

**KHUYẾN CÁO**

Nội dung trong bản tin này được Công ty Chứng khoán Đông Nam Á tổng hợp và phân tích từ các nguồn thông tin đại chúng được xem là đáng tin cậy và chỉ đơn thuần phục vụ mục đích tham khảo. Công ty Chứng khoán Đông Nam Á không chịu trách nhiệm với bất kỳ quyết định mua hay bán khi khách hàng sử dụng các thông tin trên.