

Ngày 17/05/2016

TỔNG HỢP THÔNG TIN TRONG NGÀY
THÔNG TIN DOANH NGHIỆP
TNA: LNTT Q1/2016 đạt 54,4 tỷ đồng, tăng 130% so với cùng kỳ

TNA - CTCP Thương mại Xuất nhập khẩu Thiên Nam - Tổng doanh thu Q1/2016 đạt 1.033 tỷ đồng, tăng hơn 67,5% cùng kỳ, hoàn thành 41,33% kế hoạch năm; LNTT đạt 54,4 tỷ đồng, tăng 130% và hoàn thành 47,3% kế hoạch năm.

VBC: Trả cổ tức bằng tiền mặt theo tỷ lệ 70%

VBC - CTCP Nhựa Bao bì Vinh - Ngày 26/5 là ngày giao dịch không hưởng quyền để nhận cổ tức ngày đăng ký cuối cùng là 26/5. Theo đó, cổ tức sẽ được chi trả bằng tiền mặt với tỷ lệ 70% (01 cổ phiếu nhận 7.000 đồng). Thanh toán bắt đầu từ 13/6.








VNG: Kế hoạch tổng doanh thu năm 2016 đạt 120 tỷ đồng

VNG - CTCP du lịch Thành Thành Công - Năm 2016, công ty đặt kế hoạch tổng doanh thu 120 tỷ đồng. Theo kế hoạch, công ty sẽ hoạt động ở tất cả các lĩnh vực trong ngành du lịch thông qua việc đầu tư vào các công ty trong ngành để khẳng định thương hiệu du lịch TTC Tourist.

PNJ: Trả cổ tức bằng tiền mặt đợt 2/2015 theo tỷ lệ 10%

PNJ - CTCP Vàng bạc Đá quý Phú Nhuận – HĐQT thống nhất dự kiến ngày đăng ký cuối cùng để nhận cổ tức tiền mặt đợt 2/2015 tỷ lệ 10% là 02/06. PNJ dự kiến thanh toán cổ tức vào ngày 08/07.

TỔNG QUAN TTCK QUỐC TẾ

KHU VỰC	CHỈ SỐ	+/-	ĐIỂM
MỸ 	Dow Jones	↑	175.39 17,710.71
	Nasdaq	↑	57.78 4,775.46
	S&P 500	↑	20.05 2,066.66
CHÂU ÂU 	FTSE 100	↑	12.90 6,151.40
	DAX 	↑	90.78 9,952.90
CHÂU Á 	CAC 40	↓	-7.71 4,312.28
	Nikkei 225 	↑	81.47 16,547.87
CHÂU Á 	Hang Seng	↑	164.66 19,883.95
	Shanghai 	↑	23.75 2,850.86

(Nguồn: Stockbiz.vn; Vietstock.vn; Cafef.vn; Ndh.vn; TTXVN;...)

(Cập nhật 17h20 ngày 17/05/2016)

TIN KINH TẾ TRONG NƯỚC NỔI BẬT
Phổ cập xăng sinh học từ 1/6

Theo Quyết định số 53/2012/QĐ-TTg, từ ngày 1/6 tới đây, tất cả các điểm kinh doanh xăng dầu tại 8 tỉnh, thành phố lớn gồm Hà Nội, TP. Hồ Chí Minh, Đà Nẵng, Hải Phòng, Cần Thơ, Quảng Ngãi, Bà Rịa – Vũng Tàu, Quảng Nam sẽ phải đạt 100% bán xăng E5 và 100% lượng xăng A92 được thay thế bằng xăng E5. Các tỉnh, thành khác đạt tối thiểu 50% số lượng cửa hàng bán lẻ tại địa phương bán xăng E5 và 50% lượng xăng A92 được thay thế bằng xăng E5.

Hà Nội: Thu hồi 35.075m2 đất từ SCIC để xây “siêu dự án” đối diện tòa Lotte

UBND TP Hà Nội vừa ban hành quyết định thu hồi 35.075m2 đất tại 29 Liễu Giai, phường Ngọc Khánh, quận Ba Đình để giao cho một công ty tư nhân xây tổ hợp trung tâm thương mại, văn phòng và căn hộ cao cấp. Sau khi được thu hồi, khu đất được giao cho Công ty Cổ phần Tư vấn và đầu tư Việt Nam để thực hiện dự án đầu tư xây dựng Tổ hợp trung tâm thương mại, văn phòng và căn hộ cao cấp - Vinhomes Metropolis.

Ngày 17/05: Tỷ giá trung tâm ở mức 21.892 đồng, tăng 3 đồng so với hôm qua

Tỷ giá trung tâm giữa VND và USD sáng nay (17/5) được NHNN công bố ở mức 21.892 đồng, tăng 3 đồng so với hôm qua. Với biên độ +/-3% đang được áp dụng, tỷ giá trần mà các ngân hàng được áp dụng hôm nay là 22.548 VND/USD và tỷ giá sàn là 21.236 VND/USD. Lúc 8 giờ 25 phút, Vietcombank và BIDV cùng niêm yết giá USD ở mức 22.265 – 22.335 VND/USD (mua vào – bán ra), giảm 5 đồng ở cả chiều mua và bán so với cùng thời điểm sáng qua.

Sáng ngày 17/05: Giá vàng SJC ở mức 34,07 - 34,14 triệu đồng/lượng

Sáng nay (17/05), Công ty TNHH Vàng bạc đá quý Bảo Tín Minh Châu báo giá vàng miếng SJC ở mức 34,07-34,14 triệu đồng/lượng, tăng 150 nghìn đồng/lượng chiều mua vào và tăng 140 nghìn đồng/lượng chiều bán ra. Sáng nay 9h theo giờ Việt Nam, giá vàng giao ngay trên sàn Kitco đứng tại 1.279 USD/oz, tăng 6,2 USD, tương đương 0,49% so với chốt phiên trước. Hiện giá vàng thế giới đang đắt hơn giá vàng trong nước 420 nghìn đồng/lượng.

TIN QUỐC TẾ NỔI BẬT
Ngày 16/05: Chỉ số Dow Jones tăng 1%, lên 17.710,71 điểm

Phổ Wall phiên 16/5 tăng điểm nhờ đà tăng của cổ phiếu Apple và cổ phiếu năng lượng khi giá dầu lập đỉnh mới năm 2016. Chốt phiên, chỉ số Dow Jones tăng 175,39 điểm, tương ứng 1%, lên 17.710,71 điểm, chỉ số S&P 500 tăng 20,05 điểm, hay 0,98%, lên 2.066,66 điểm và chỉ số Nasdaq Composite tăng 57,78 điểm, tương đương 1,22%, lên 4.775,46 điểm.

Ngày 16/05: Dầu thô tăng 3,3%, lên 47,72 USD/thùng

Kết thúc phiên giao dịch, giá dầu WTI ngọt nhẹ của Mỹ giao tháng 6/2015 trên sàn New York Mercantile Exchange tăng 1,51 USD, tương ứng 3,3%, lên 47,72 USD/thùng, cao nhất kể từ 3/11/2015. Giá dầu Brent giao tháng 7/2016 trên sàn ICE Futures Europe tăng 1,14 USD, tương đương 2,4%, lên 48,87 USD/thùng, cao nhất kể từ 3/11/2015.

Ngày 17/05/2016

TỔNG HỢP DIỄN BIẾN THỊ TRƯỜNG
TỔNG QUAN THỊ TRƯỜNG - CHỈ SỐ VNI-INDEX

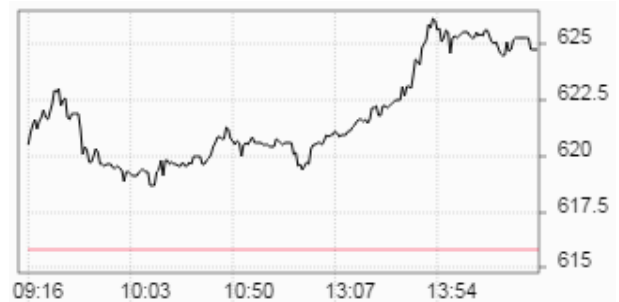
Thay đổi (điểm)	↑	+8,97/+1,46%
Giá trị (điểm)	↑	624.75
Khối lượng (cp)		126,844,685
Giá trị (tỷ đồng)		2,413.67
Số cp tăng giá	↑	153
Số cp giảm giá	↓	74
Số cp đứng giá	→	79

TỔNG QUAN THỊ TRƯỜNG - CHỈ SỐ HNX-INDEX

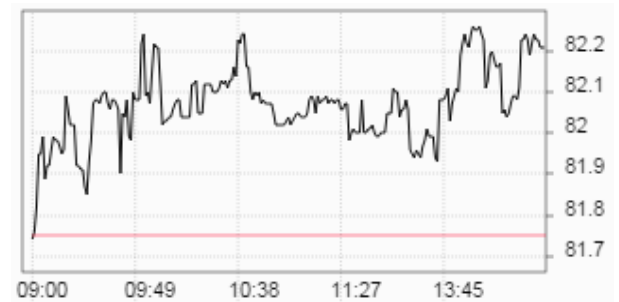
Thay đổi (điểm)	↑	+0,46/+0,57%
Giá trị (điểm)	↑	82.21
Khối lượng (cp)		64,145,761
Giá trị (tỷ đồng)		784.31
Số cp tăng giá	↑	116
Số cp giảm giá	↓	76
Số cp đứng giá	→	192

TỔNG QUAN GD NĐTNN

TỔNG KL (CỔ PHIẾU)	SÀN HCM	SÀN HN
MUA	12,984,123	2,154,340
BÁN	7,853,866	458,606
MUA - BÁN	5,130,257	1,695,734

DIỄN BIẾN THỊ TRƯỜNG - CHỈ SỐ VN-INDEX


Mã	Mở	Đóng	Cao	Thấp	KL	Thay đổi
CLC	50	53.5	53.5	50	7,950	↑ 7.0%
DTA	4.6	4.6	4.6	4.6	10	↑ 7.0%
HNG	7.8	7.8	7.8	7.8	220,600	↑ 6.9%
CCI	10.4	11	11	10.4	1,020	↑ 6.8%
BVH	59	63	63	59	900,810	↑ 6.8%

DIỄN BIẾN THỊ TRƯỜNG - CHỈ SỐ HNX-INDEX


Mã	Mở	Đóng	Cao	Thấp	KL	Thay đổi
SGC	33.1	33.1	33.1	33.1	100	↑ 10.0%
CTX	18.9	19	19	17.6	3,300	↑ 9.8%
SAF	50.5	50.5	50.5	50.5	350	↑ 9.8%
ALV	4.2	4.5	4.5	4.2	384	↑ 9.8%
SPI	8.4	9.1	9.1	8.2	451,300	↑ 9.6%

SÀN HCM và SÀN HN

Ngày 17/05, khối ngoại mua ròng tổng cộng hơn 181,76 tỷ đồng trên cả hai sàn. Trên sàn HOSE, khối ngoại mua ròng gần 147,67 tỷ đồng. Trên sàn HNX, khối ngoại mua ròng gần 34,09 tỷ đồng. Trong đó 5 cổ phiếu nước ngoài mua mạnh nhất trên sàn HNX đó là: PVS (1.784.100 cp), PLC (159.600 cp), BVS (32.100 cp), VMI (31.100 cp), PVE (30.000 cp). Trong đó 5 cổ phiếu nước ngoài bán mạnh nhất trên sàn HNX đó là: PVS (216.000 cp), PGS (80.100 cp), MPT (46.000 cp), TNG (31.000 cp), VND (20.000 cp).

PHÂN TÍCH KỸ THUẬT CỔ PHIẾU NỔI BẬT TRONG PHIÊN

Mã cổ phiếu VCB - Ngân hàng Thương mại cổ phần Ngoại thương Việt Nam (HOSE)



Vùng mua: 45.0 - 47.0 Vùng chốt lời ngắn hạn: 48.0 - 50.0

Phân tích

Nhận định: Dựa vào chuyển động của các chỉ báo kỹ thuật, chúng tôi cho rằng VCB sẽ kiểm tra vùng kháng cự gần nhất là 48.0 - 50.0.

Khuyến nghị: Giải ngân một phần danh mục tại vùng hỗ trợ 45.0 - 47.0. Chốt lời ngắn hạn tại vùng kháng cự 48.0 - 50.0. Tỷ trọng danh mục đề nghị theo công thức Kelly: 30% cash/ 70% stocks (Mức cao). Tỷ lệ sinh lời kỳ vọng 10%.

Chỉ báo kỹ thuật

ACC	↑	MFI	↑
%R	↑	POS	↑
Stochastic	↑	ROC	↑
CCI	↑	ADX	↑
RSI	↑	MACD	↑

Mã cổ phiếu GAS - Tổng Công ty Khí Việt Nam - CTCP (HOSE)



Vùng mua: 50.0 - 55.0 Vùng chốt lời ngắn hạn: 60.0 - 65.0

Phân tích

Nhận định: Dựa vào chuyển động của các chỉ báo kỹ thuật, chúng tôi cho rằng GAS sẽ kiểm tra vùng kháng cự gần nhất 60.0 - 65.0.

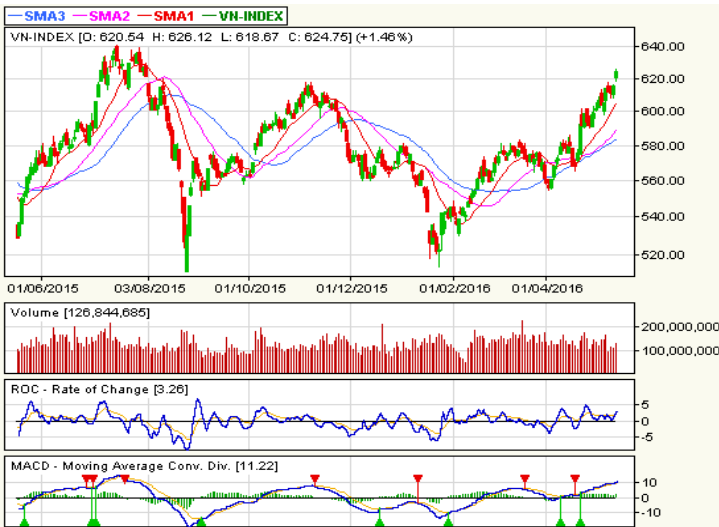
Khuyến nghị: Giải ngân một phần danh mục tại vùng hỗ trợ 50.0 - 55.0. Chốt lời ngắn hạn tại vùng kháng cự 60.0 - 65.0. Tỷ trọng danh mục đề nghị theo công thức Kelly: 30% cash/ 70% stocks (Mức cao). Tỷ lệ sinh lời kỳ vọng 20%.

Chỉ báo kỹ thuật

ACC	↑	MFI	↑
%R	↑	POS	↑
Stochastic	↑	ROC	↑
CCI	↑	ADX	↑
RSI	↑	MACD	↑

PHÂN TÍCH KỸ THUẬT

BIỂU ĐỒ VN-INDEX

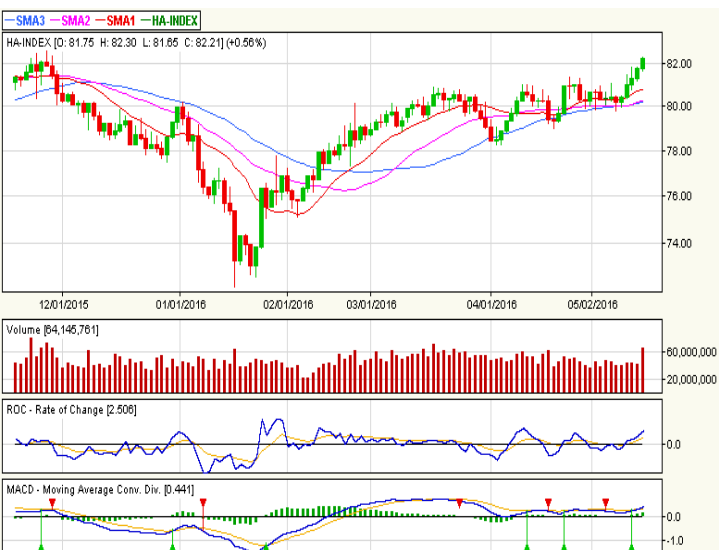


MÓC HỖ TRỢ

MÓC KHÁNG CỰ

Mạnh	600 điểm	Mạnh	640 điểm
Trung bình	610 điểm	Trung bình	630 điểm
Yếu	620 điểm	Yếu	620 điểm

BIỂU ĐỒ HNX-INDEX



MÓC HỖ TRỢ

MÓC KHÁNG CỰ

Mạnh	80 điểm	Mạnh	84 điểm
Trung bình	81 điểm	Trung bình	83 điểm
Yếu	82 điểm	Yếu	82 điểm

Phân tích kỹ thuật

Nhận định: Dựa vào chuyển động của các chỉ báo kỹ thuật, chúng tôi cho rằng Vn-Index sẽ tiếp tục xu hướng tích cực trong ngắn hạn và kiểm tra vùng kháng cự gần nhất tại 630 - 640 điểm.

Khuyến nghị ngắn hạn:

Trong kịch bản tiêu cực, vùng hỗ trợ gần của Vn-Index được dự báo nằm tại 610 - 620 điểm. Đây được xem là điểm mua vào tăng tỷ trọng cổ phiếu trong danh mục.

Trong kịch bản tích cực, chỉ số cho phản ứng hồi phục trở lại thì vùng 630 - 640 điểm sẽ đóng vai trò là vùng kháng cự gần, đồng thời là điểm bán giảm tỷ trọng cổ phiếu trong danh mục.

Tỷ trọng danh mục đề nghị hiện nay là: 30% cash/ 70% stocks (Mức cao).

Chỉ báo kỹ thuật

ACC	↑	Tích cực	MFI	↑	Tích cực
%R	↑	Tích cực	POS	↑	Tích cực
Stochastic	↑	Tích cực	ROC	↑	Tích cực
CCI	↑	Tích cực	ADX	↑	Tích cực
RSI	↑	Tích cực	MACD	↑	Tích cực

Phân tích kỹ thuật

Nhận định: Dựa vào chuyển động của các chỉ báo kỹ thuật, chúng tôi cho rằng Hnx-Index sẽ tiếp tục xu hướng tích cực trong ngắn hạn và kiểm tra vùng kháng cự gần nhất tại 83.0 - 84.0 điểm.

Khuyến nghị ngắn hạn:

Trong kịch bản tiêu cực, vùng hỗ trợ gần của Hnx-Index được dự báo nằm tại 81.0 - 82.0 điểm. Đây được xem là điểm mua vào tăng tỷ trọng cổ phiếu trong danh mục.

Trong kịch bản tích cực, chỉ số cho phản ứng hồi phục trở lại thì vùng 83.0 - 84.0 điểm sẽ đóng vai trò là vùng kháng cự gần, đồng thời là điểm bán giảm tỷ trọng cổ phiếu trong danh mục.

Tỷ trọng danh mục đề nghị hiện nay là: 30% cash/ 70% stocks (Mức cao).

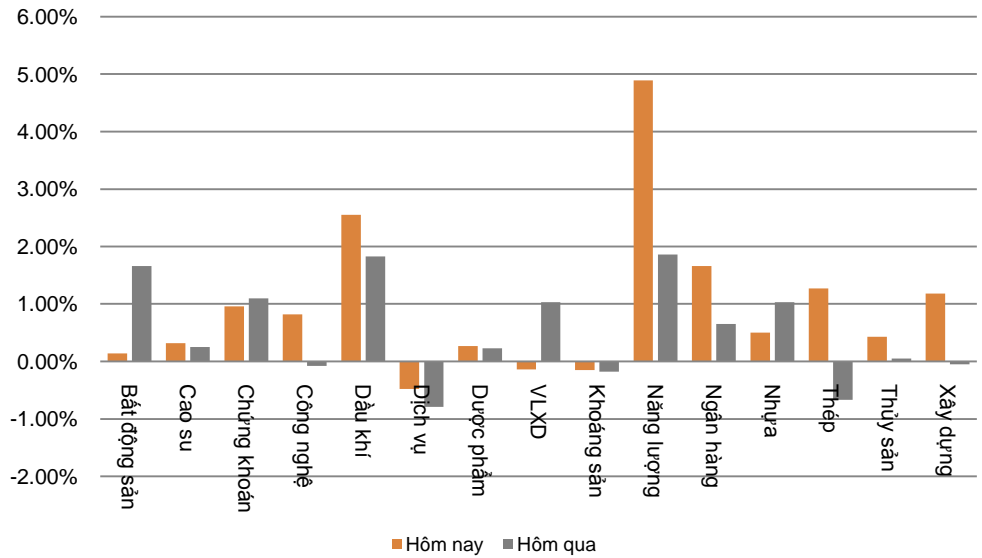
Chỉ báo kỹ thuật

ACC	↑	Tích cực	MFI	↑	Tích cực
%R	↑	Tích cực	POS	↑	Tích cực
Stochastic	↑	Tích cực	ROC	↑	Tích cực
CCI	↑	Tích cực	ADX	↑	Tích cực
RSI	↑	Tích cực	MACD	↑	Tích cực

DIỄN BIẾN CHỈ SỐ NGÀNH

Ngành	Thay đổi
Bất động sản	↑ 0.14%
Cao su	↑ 0.32%
Chứng khoán	↑ 0.96%
Công nghệ	↑ 0.82%
Dầu khí	↑ 2.55%
Dịch vụ	↓ -0.48%
Dược phẩm	↑ 0.27%
Vật liệu xây dựng	↓ -0.14%
Khoáng sản	↓ -0.15%
Năng lượng	↑ 4.89%
Ngân hàng	↑ 1.66%
Nhựa	↑ 0.50%
Thép	↑ 1.27%
Thủy sản	↑ 0.43%
Xây dựng	↑ 1.18%

BIỂU ĐỒ NGÀNH



CHI TIẾT NGÀNH

Ngành	Mã chứng khoán	Giá tham chiếu	Giá khớp	+/-	%	KLGD
Chứng khoán	SSI	20.6	20.8	↑ 0.2	↑ 1.0%	1,380,160
	HCM	28.7	28.9	↑ 0.2	↑ 0.7%	546,130
	KLS	10.3	10.4	↑ 0.1	↑ 1.0%	808,790
	VND	11.7	11.8	↑ 0.1	↑ 0.9%	911,200
	BVS	12.8	12.9	↑ 0.1	↑ 0.8%	71,400
Dầu khí	DPM	30.2	30.2	→ 0.0	→ 0.0%	522,900
	PVD	27	28.8	↑ 1.8	↑ 6.7%	4,085,250
	PVS	18.4	19	↑ 0.6	↑ 3.3%	7,915,940
	PVI	25	25.5	↑ 0.5	↑ 2.0%	59,923
Năng lượng	PVT	11.6	12.2	↑ 0.6	↑ 5.2%	3,487,530
	GAS	55.5	59	↑ 3.5	↑ 6.3%	1,565,850
	PPC	19	19	→ 0.0	→ 0.0%	770,590
	PGD	46.8	46.5	↓ -0.3	↓ -0.6%	1,207,540
	VSH	15	14.5	↓ -0.5	↓ -3.3%	44,190
Xây dựng	TMP	26.1	27.6	↑ 1.5	↑ 5.8%	50
	TBC	24	23	↓ -1.0	↓ -4.2%	9,490

Ngày 17/05/2016

DANH MỤC CỦA CANSLIM
CÁC KHUYẾN NGHỊ CÒN MỞ TRẠNG THÁI

Mã CP	Mua Bán	Trạng thái	Giá mua/Bán	Giá hiện tại	Giá mục tiêu	Lãi lỗ tiềm năng	Lãi lỗ ghi nhận	Ngày mở TT	Ghi chú
BPC	Mua	Mở	12.4	14.4	20.0	↑ 61.3%	↑ 16.1%	20/01/2016	Cổ tức 12%
FPT	Mua	Mở	45.9	47.6	55.2	↑ 20.3%	↑ 3.7%	27/01/2016	
TCL	Mua	Mở	28.4	26.8	37.7	↑ 32.7%	↓ -5.6%	01/02/2016	Cổ tức 15%
HAG	Mua	Mở	7.9	7.9	11.2	↑ 41.8%	→ 0.0%	26/04/2016	
FMC	Mua	Mở	20.8	19.7	29.1	↑ 39.9%	↓ -5.3%	26/04/2016	
ITA	Mua	Mở	4.7	4.4	6.5	↑ 38.3%	↓ -6.4%	26/04/2016	
KBC	Mua	Mở	13.1	13.5	15.5	↑ 18.3%	↑ 3.1%	26/04/2016	
SPM	Mua	Mở	19.1	18.4	24.7	↑ 29.3%	↓ -3.7%	26/04/2016	
PMC	Mua	Mở	49.0	51.6	72.4	↑ 47.8%	↑ 5.3%	26/04/2016	
BVS	Mua	Mở	13.3	12.9	15.4	↑ 15.8%	↓ -3.0%	26/04/2016	
DSN	Mua	Mở	62.5	62.5	75.1	↑ 20.2%	→ 0.0%	06/05/2016	
TCT	Mua	Mở	52.0	51.5	66.8	↑ 28.5%	↓ -1.0%	06/05/2016	
Trung bình:						↑	0.3%		

CÁC KHUYẾN NGHỊ ĐÃ ĐÓNG TRONG THÁNG

Mã CP	Mua Bán	Trạng thái	Giá mua/Bán	Giá hiện tại	Giá mục tiêu	Lãi lỗ tiềm năng	Lãi lỗ ghi nhận	Ngày mở TT	Ngày đóng TT
ST8	Mua	Đóng	14	21	25	↑ 78.6%	↑ 50.0%	10/02/2015	23/11/2015
DLG	Mua	Đóng	6.6	9	10	↑ 51.5%	↑ 36.4%	01/10/2015	27/11/2015
VKC	Mua	Đóng	8.4	10.2	11.4	↑ 35.7%	↑ 21.4%	28/07/2015	27/11/2015
IDI	Mua	Đóng	6.8	7.7	11	↑ 61.8%	↑ 13.2%	24/07/2015	27/11/2015
VCG	Mua	Đóng	10.9	11.7	13.2	↑ 21.1%	↑ 7.3%	14/09/2015	27/11/2015
AAA	Mua	Đóng	11.2	14.3	14	↑ 25.0%	↑ 27.7%	08/12/2015	12/01/2016
VHG	Mua	Đóng	4.5	6.3	10.5	↑ 133.3%	↑ 40.0%	26/01/2016	17/03/2016
VNM	Mua	Đóng	115	138	140	↑ 21.7%	↑ 20.0%	27/01/2016	17/03/2016
BTP	Mua	Đóng	11.4	15.8	15.3	↑ 34.2%	↑ 38.6%	16/02/2016	25/03/2016
INN	Mua	Đóng	36	49.8	49	↑ 36.1%	↑ 38.3%	19/01/2016	13/04/2016
Trung bình:						↑	29.3%		

Ngày 17/05/2016

BÁO CÁO CÔNG TY (CÁC BÁO CÁO PHÁT HÀNH GẦN NHẤT)

Tên công ty	Ngày phát hành	Khuyến nghị	Giá mục tiêu	Chi tiết
CTG	17/05/2016	Nắm giữ [+14%]	20.500 đồng/cổ phiếu	Tài xuống
VCB	17/05/2016	Nắm giữ [+12%]	55.000 đồng/cổ phiếu	Tài xuống
SGH	10/05/2016	Nắm giữ [-4%]	24.000 đồng/cổ phiếu	Tài xuống
TCT	10/05/2016	Nắm giữ [+7%]	11.300 đồng/cổ phiếu	Tài xuống
HOT	09/05/2016	Bán [-33%]	14.600 đồng/cổ phiếu	Tài xuống
TCT	06/05/2016	Mua [+26%]	66.800 đồng/cổ phiếu	Tài xuống
DSN	06/05/2016	Mua [+19%]	75.100 đồng/cổ phiếu	Tài xuống
HAG	05/05/2016	Mua [+49%]	11.200 đồng/cổ phiếu	Tài xuống
FMC	14/04/2016	Mua [+30%]	29.100 đồng/cổ phiếu	Tài xuống
VHC	13/04/2016	Nắm giữ [+5%]	30.700 đồng/cổ phiếu	Tài xuống
PPP	11/04/2016	Bán [-29%]	6.500 đồng/cổ phiếu	Tài xuống
LDP	11/04/2016	Nắm giữ [+3%]	39.200 đồng/cổ phiếu	Tài xuống
DBT	07/04/2016	Nắm giữ [+3%]	18.000 đồng/cổ phiếu	Tài xuống
SPM	07/04/2016	Mua [+45%]	24.700 đồng/cổ phiếu	Tài xuống
PMC	06/04/2016	Mua [+53%]	71.400 đồng/cổ phiếu	Tài xuống
VMD	05/04/2016	Nắm giữ [+14%]	41.300 đồng/cổ phiếu	Tài xuống
OPC	05/04/2016	Nắm giữ [+0%]	35.900 đồng/cổ phiếu	Tài xuống
IMP	05/04/2016	Nắm giữ [+2%]	48.200 đồng/cổ phiếu	Tài xuống
TRA	04/04/2016	Nắm giữ [+5%]	114.800 đồng/cổ phiếu	Tài xuống
DHT	04/04/2016	Mua [+24%]	53.000 đồng/cổ phiếu	Tài xuống
DCL	04/04/2016	Nắm giữ [-10%]	34.400 đồng/cổ phiếu	Tài xuống
DHG	01/04/2016	Nắm giữ [-15%]	74.000 đồng/cổ phiếu	Tài xuống
DMC	31/03/2016	Nắm giữ [-5%]	68.500 đồng/cổ phiếu	Tài xuống
GAS	31/03/2016	Nắm giữ [-6%]	41.100 đồng/cổ phiếu	Tài xuống
HAG	25/03/2016	Mua [+35%]	11.200 đồng/cổ phiếu	Tài xuống

Khuyến nghị	Diễn giải
Kỳ vọng 12 tháng	
Mua	Nếu giá mục tiêu cao hơn giá thị trường trên 15%
Nắm giữ	Nếu giá mục tiêu so với giá thị trường từ -15% đến 15%
Bán	Nếu giá mục tiêu thấp hơn giá thị trường dưới -15%

 Vui lòng xem chi tiết tại: <https://www.aseansc.com.vn/trung-tam-phan-tich/bao-cao-cong-ty>

PHÂN TÍCH KỸ THUẬT MỘT SỐ CỔ PHIẾU NỔI BẬT

Mã cổ phiếu FIT - CTCP Đầu tư F.I.T (HOSE)



Vùng mua:

Vùng chốt lời ngắn hạn:

Mã cổ phiếu DLG - CTCP Tập đoàn Đức Long Gia Lai (HOSE)



Vùng mua:

Vùng chốt lời ngắn hạn:

Mã cổ phiếu VNM - CTCP Sữa Việt Nam (HOSE)



Vùng mua:

Vùng chốt lời ngắn hạn:

Mã cổ phiếu GMD - CTCP Gemadept (HOSE)



Vùng mua:

Vùng chốt lời ngắn hạn:

Mã cổ phiếu FPT - CTCP FPT (HOSE)



Vùng mua:

Vùng chốt lời ngắn hạn:

Mã cổ phiếu SSI - CTCP Chứng khoán Sài Gòn (HOSE)



Vùng mua:

Vùng chốt lời ngắn hạn:

PHÂN TÍCH KỸ THUẬT MỘT SỐ CỔ PHIẾU NỔI BẬT

Mã cổ phiếu HCM - CTCP Chứng khoán Thành phố Hồ Chí Minh (HOSE)



Vùng mua:

Vùng chốt lời ngắn hạn:

Mã cổ phiếu ASM - CTCP Tập đoàn Sao Mai (HOSE)



Vùng mua:

Vùng chốt lời ngắn hạn:

Mã cổ phiếu MSN - CTCP Tập đoàn MaSan (HOSE)



Vùng mua:

Vùng chốt lời ngắn hạn:

Mã cổ phiếu VIC - CTCP Tập đoàn Vingroup (HOSE)



Vùng mua:

Vùng chốt lời ngắn hạn:

Mã cổ phiếu TIG - Tập đoàn Đầu tư Thăng Long (HNX)



Vùng mua:

Vùng chốt lời ngắn hạn:

Mã cổ phiếu HAG - CTCP Hoàng Anh Gia Lai (HOSE)



Vùng mua:

Vùng chốt lời ngắn hạn:

Ngày 17/05/2016

LỊCH SỰ KIỆN CHỨNG KHOÁN NỔI BẬT

Ngày GDKHQ	Ngày ĐKCC	Ngày TH	Mã CK	Sàn	Nội dung sự kiện	Giá HT	Thay đổi
17/05/2016	18/05/2016	26/05/2016	SGC	HNX	Trả cổ tức đợt 2/2015 bằng tiền, 1,300 đồng/CP	31.4	-3.4 (-9.77%)
17/05/2016	18/05/2016	31/05/2016	SAF	HNX	Trả cổ tức năm 2015 bằng tiền, 2,800 đồng/CP	64.5	0 (0%)
17/05/2016	18/05/2016	n/a	SAF	HNX	Thưởng cổ phiếu, tỷ lệ 27%	64.5	0 (0%)
17/05/2016	18/05/2016	n/a	SAF	HNX	Trả cổ tức năm 2015 bằng cổ phiếu, tỷ lệ 7%	64.5	0 (0%)
17/05/2016	18/05/2016	27/05/2016	DHG	HOSE	Trả cổ tức năm 2015 bằng tiền, 3,500 đồng/CP	85.5	0.5 (0.59%)
17/05/2016	18/05/2016	04/06/2016	VBH	HNX	Họp ĐHCĐ thường niên năm 2016	15	0 (0%)
17/05/2016	18/05/2016	18/06/2016	IME	UPCoM	Họp ĐHCĐ thường niên năm 2016	40	0 (0%)
17/05/2016	18/05/2016	03/06/2016	VXB	HNX	Trả cổ tức năm 2015 bằng tiền, 1,200 đồng/CP	11	0 (0%)
17/05/2016	18/05/2016	01/06/2016	TMW	UPCoM	Trả cổ tức năm 2015 bằng tiền, 1,200 đồng/CP	11.9	0 (0%)
17/05/2016	18/05/2016	02/06/2016	WCS	HNX	Trả cổ tức năm 2015 bằng tiền, 3,000 đồng/CP	155	1 (0.65%)
17/05/2016	18/05/2016	n/a	HQC	HOSE	Trả cổ tức năm 2015 bằng cổ phiếu, tỷ lệ 25:2	5.7	-0.1 (-1.72%)
17/05/2016	18/05/2016	30/05/2016	BTU	UPCoM	Trả cổ tức năm 2015 bằng tiền, 310 đồng/CP	10.5	0 (0%)
17/05/2016	18/05/2016	31/05/2016	CCR	UPCoM	Trả cổ tức năm 2015 bằng tiền, 100 đồng/CP	11.8	0 (0%)
18/05/2016	19/05/2016	30/05/2016	SDI	UPCoM	Họp ĐHCĐ thường niên năm 2016	38.9	0 (0%)
18/05/2016	19/05/2016	06/06/2016	SPH	UPCoM	Trả cổ tức năm 2015 bằng tiền, 500 đồng/CP	12.5	0 (0%)
18/05/2016	19/05/2016	06/06/2016	VES	UPCoM	Họp ĐHCĐ thường niên năm 2016	2	0 (0%)
18/05/2016	19/05/2016	07/06/2016	KSC	UPCoM	Trả cổ tức đợt 2/2015 bằng tiền, 1,000 đồng/CP	0.4	0 (0%)
18/05/2016	19/05/2016	24/06/2016	NCS	UPCoM	Trả cổ tức đợt 3/2015 bằng tiền, 2,400 đồng/CP	75.1	0 (0%)
18/05/2016	19/05/2016	06/06/2016	LIX	HOSE	Trả cổ tức đợt 2/2015 bằng tiền, 3,500 đồng/CP	78.5	0 (0%)
n/a	18/05/2016	19/05/2016	SQC	HNX	Hủy niêm yết cổ phiếu	81	0 (0%)
18/05/2016	19/05/2016	03/06/2016	HAD	HNX	Trả cổ tức đợt 2/2015 bằng tiền, 1,500 đồng/CP	41	-3.4 (-7.66%)
18/05/2016	19/05/2016	02/06/2016	LKW	UPCoM	Trả cổ tức năm 2015 bằng tiền, 1,200 đồng/CP	11.1	0 (0%)

**ĐIỀU KIỆN SỬ DỤNG
BẢN TIN**

Bản tin nhận định thị trường này được Công ty Chứng khoán Đông Nam Á cung cấp cho một bộ phận khách hàng nhất định có mở tài khoản tại Công ty. Mọi sự cung cấp khi chưa được sự đồng ý của Công ty đều bị coi là vi phạm bản quyền của Asean Securities.

KHUYẾN CÁO

Nội dung trong bản tin này được Công ty Chứng khoán Đông Nam Á tổng hợp và phân tích từ các nguồn thông tin đại chúng được xem là đáng tin cậy và chỉ đơn thuần phục vụ mục đích tham khảo. Công ty Chứng khoán Đông Nam Á không chịu trách nhiệm với bất kỳ quyết định mua hay bán khi khách hàng sử dụng các thông tin trên.