

Ngày 25/05/2016

TỔNG HỢP THÔNG TIN TRONG NGÀY

THÔNG TIN DOANH NGHIỆP

FLC: Kế hoạch LNST đạt 960 tỷ đồng (+6% so với năm 2015)

FLC - CTCP FLC - Đặt kế hoạch tổng doanh thu 7.000 tỷ đồng, tăng trưởng 31% so với năm 2015. LNST đạt 1.200 tỷ đồng và LNST đạt 960 tỷ đồng, lần lượt tăng 4% và 6% so với năm 2015.

KHA: Trả cổ tức bằng tiền mặt theo tỷ lệ 5%

KHA - CTCP Đầu tư và Dịch vụ Khách Hội - Ngày 7/6 là ngày giao dịch không hưởng quyền để nhận cổ tức đợt cuối năm 2015, ngày đăng ký cuối cùng là 8/6. Theo đó, cổ tức sẽ được chi trả bằng tiền mặt theo tỷ lệ 5%, thanh toán bắt đầu từ ngày 23/6/2016.







DCS: Ủy viên HĐQT đăng ký mua 3 triệu cp

DCS - CTCP Tập đoàn Đại Châu - Bà Trần Thị Ánh Nguyệt, uy viên HĐQT, đăng ký mua 3 triệu cổ phiếu DCS từ ngày 26/5 đến 24/6 theo phương thức thỏa thuận và khớp lệnh. Được biết hiện tại, bà Nguyệt chỉ nắm giữ 18.669 cổ phiếu DCS, tỷ lệ 0,03%.

HAH: CTCP Transimex đăng ký bán 995.000 cp

HAH - CTCP Vận tải và xếp dỡ Hải An - CTCP Transimex đăng ký bán 995.000 cp trong tổng số 5.491.250 cp (tỷ lệ 23,78%) đang sở hữu. Giao dịch dự kiến thực hiện từ 27/5 đến 25/6/2016.

TỔNG QUAN TTCK QUỐC TẾ

KHU VỰC	CHỈ SỐ	+/-	ĐIỂM	
MỸ 	Dow Jones	↑	213.12	17,706.05
	Nasdaq	↑	95.27	4,861.06
	S&P 500	↑	28.02	2,076.06
CHÂU ÂU 	FTSE 100	↑	82.83	6,219.26
	DAX 	↑	215.02	10,057.31
CHÂU Á 	CAC 40 	↑	106.42	4,431.52
	Nikkei 225	↑	273.56	16,772.32
CHÂU Á 	Hang Seng	↑	21.40	19,830.43
	Shanghai	↓	-21.98	2,821.67

(Nguồn: Stockbiz.vn; Vietstock.vn; Cafef.vn; Ndh.vn; TTXVN;...)

(Cập nhật 17h20 ngày 25/05/2016)

TIN KINH TẾ TRONG NƯỚC NỔI BẬT

5 tháng đầu năm, cả nước xuất siêu 1,4 tỷ USD

Theo ước tính của Tổng cục Thống kê, tổng kim ngạch xuất nhập của cả nước trong tháng 5/2015 đạt 29,6 tỷ USD. Trong đó, kim ngạch xuất khẩu ước đạt 14,6 tỷ USD, kim ngạch nhập khẩu ước đạt 15 tỷ USD. Cả nước nhập siêu 400 triệu USD trong tháng 5. Tính chung 5 tháng đầu năm, tổng kim ngạch xuất nhập khẩu của cả nước 5 tháng đầu năm 2016 ước đạt 134 tỷ USD. Trong đó, kim ngạch xuất khẩu đạt 67,7 tỷ USD, còn kim ngạch nhập khẩu đạt 66,3 tỷ USD. Như vậy, 5 tháng đầu năm, cả nước xuất siêu 1,4 tỷ USD.

Bộ Công Thương lùi ngày ra quyết định điều tra chống bán phá giá thép mạ

Ngày 03 tháng 3 năm 2016, Bộ Công Thương đã ban hành Quyết định số 818/QĐ-BCT về việc điều tra áp dụng biện pháp chống bán phá giá đối với mặt hàng thép mạ nhập khẩu vào Việt Nam từ các nước: Cộng hòa nhân dân Trung Hoa (bao gồm cả Hồng Kông) và Hàn Quốc (mã số vụ việc AD-02). Theo đó, Bộ Công Thương sẽ phải ra quyết định điều tra vào ngày 3/6/2016. Tuy nhiên, ngày 23 tháng 5 năm 2016, Bộ trưởng Bộ Công Thương đã ký Quyết định số 2003/QĐ-BCT gia hạn thời gian ra kết luận sơ bộ vụ việc này thêm 60 ngày. Quyết định sẽ được công bố vào khoảng đầu tháng 8/2016.

Ngày 25/05: Tỷ giá trung tâm ở mức 21.921 đồng, tăng 11 đồng so với hôm qua

Tỷ giá trung tâm giữa VND và USD sáng nay (25/5) được Ngân hàng Nhà nước công bố ở mức 21.921 đồng, tăng 11 đồng so với hôm qua. Với biên độ +/-3% đang được áp dụng, tỷ giá trần mà các ngân hàng được áp dụng hôm nay là 22.578 VND/USD và tỷ giá sàn là 21.263 VND/USD. Lúc 8 giờ 30 phút, Vietcombank niêm yết giá USD ở mức 22.295 – 22.365 VND/USD (mua vào – bán ra), tăng 20 đồng ở cả chiều mua và bán so với cùng thời điểm sáng qua.

Sáng ngày 25/05: Giá vàng SJC ở mức 33,40 - 33,50 triệu đồng/lượng

Mở cửa ngày 25/5, giá bán vàng của Tập đoàn DOJI giảm 240.000 đồng ở chiều mua và 200.000 đồng chiều bán so với sáng hôm qua, xuống sát 33,40-33,50 triệu đồng. Giá trong nước đi xuống sáng nay do chứng kiến thị trường quốc tế vừa có phiên giảm khá mạnh. Chốt phiên Mỹ, mỗi ounce mất hơn 21 USD (tương đương 560.000 đồng một lượng), xuống sát 1.227 USD. Đến 9h20 sáng nay, giờ Hà Nội, giá vàng quốc tế vẫn đang loay hoay quanh mức này. Quy ra tiền Việt, mỗi lượng hiện tương đương 33,08 triệu đồng, rẻ hơn giá trong nước 320.000 - 420.000 đồng.

TIN QUỐC TẾ NỔI BẬT

Ngày 24/05: Chỉ số Dow Jones tăng 1,22% lên 17.706,05 điểm

Phiên 24/5 chứng khoán Mỹ tăng hơn 1%, Nasdaq có ngày tăng mạnh nhất 3 tháng qua khi giới đầu tư "quen" với khả năng Fed sớm nâng lãi suất. Chốt phiên, chỉ số Dow Jones tăng 1,22% lên 17.706,05 điểm, chỉ số S&P 500 tăng 1,37% lên 2.076,06 điểm, và chỉ số Nasdaq Composite tăng 2% lên 4.861,06 điểm.

Ngày 24/05: Dầu thô tăng 1,1%, lên 48,62 USD/thùng

Phiên 24/5 giá dầu Mỹ thiết lập đỉnh mới trong năm 2016 do đồn đoán sự gián đoạn nguồn cung sẽ kéo giảm tình trạng thừa cung toàn cầu. Kết thúc phiên giao dịch, giá dầu WTI ngọt nhẹ của Mỹ giao tháng 7/2015 trên sàn New York Mercantile Exchange tăng 54 cent, tương ứng 1,1%, lên 48,62 USD/thùng, cao nhất kể từ tháng 10/2015.

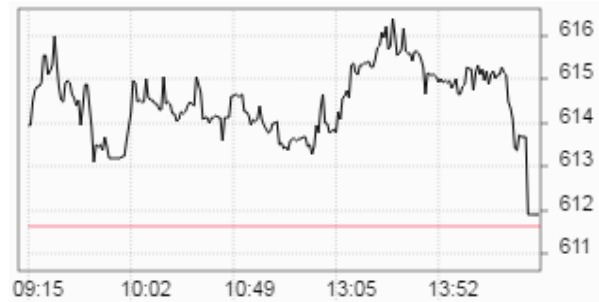
Ngày 25/05/2016

TỔNG HỢP DIỄN BIẾN THỊ TRƯỜNG

TỔNG QUAN THỊ TRƯỜNG - CHỈ SỐ VNI-INDEX

Thay đổi (điểm)	↑	+0,27/+0,04%
Giá trị (điểm)	↑	611.89
Khối lượng (cp)		139,392,931
Giá trị (tỷ đồng)		2,191.97
Số cp tăng giá	↑	109
Số cp giảm giá	↓	105
Số cp đứng giá	→	92

DIỄN BIẾN THỊ TRƯỜNG - CHỈ SỐ VN-INDEX

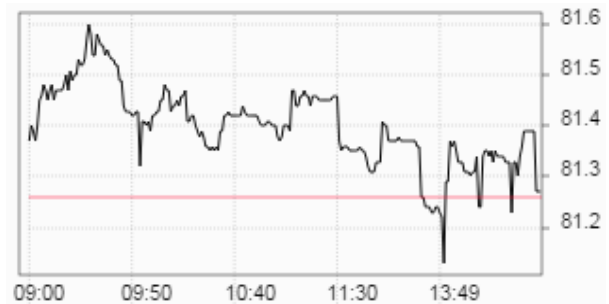


Mã	Mở	Đóng	Cao	Thấp	KL	Thay đổi
C47	12.9	13.8	13.8	12.9	187,330	↑ 7.0%
VTB	12.6	13.9	13.9	12.6	5,650	↑ 6.9%
HAX	24.8	26.5	26.5	24.7	520,210	↑ 6.9%
CTI	22.3	23.8	23.8	22.2	955,780	↑ 6.7%
TRA	120	128	128	120	2,200	↑ 6.7%

TỔNG QUAN THỊ TRƯỜNG - CHỈ SỐ HNX-INDEX

Thay đổi (điểm)	↑	+0,00/+0,01%
Giá trị (điểm)	↑	81.27
Khối lượng (cp)		52,699,718
Giá trị (tỷ đồng)		598.73
Số cp tăng giá	↑	99
Số cp giảm giá	↓	80
Số cp đứng giá	→	201

DIỄN BIẾN THỊ TRƯỜNG - CHỈ SỐ HNX-INDEX



Mã	Mở	Đóng	Cao	Thấp	KL	Thay đổi
DID	4	4.4	4.4	4	3,300	↑ 10.0%
SGH	21	21	21	21	200	↑ 10.0%
BPC	15.1	16.6	16.6	14.5	40,500	↑ 9.9%
SIC	12.7	13.4	13.4	12.4	7,800	↑ 9.8%
VC6	10.3	10.3	10.3	10.3	300	↑ 9.6%

TỔNG QUAN GD NĐTNN

TỔNG KL (CỔ PHIẾU)	SÀN HCM	SÀN HN
MUA	5,892,180	426,140
BÁN	5,269,630	266,317
MUA - BÁN	622,550	159,823

SÀN HCM và SÀN HN

Ngày 25/05, khối ngoại mua ròng tổng cộng hơn 31,63 tỷ đồng trên cả hai sàn. Trên sàn HOSE, khối ngoại mua ròng gần 26,36 tỷ đồng. Trên sàn HNX, khối ngoại mua ròng gần 5,27 tỷ đồng. Trong đó 5 cổ phiếu nước ngoài mua mạnh nhất trên sàn HNX đó là: PVS (230.200 cp), SD6 (29.200 cp), PLC (25.400 cp), PVC (20.000 cp), SD5 (15.000 cp). Trong đó 5 cổ phiếu nước ngoài bán mạnh nhất trên sàn HNX đó là: VCG (161.200 cp), NDN (44.200 cp), PTI (29.200 cp), PVS (10.500 cp), HVT (6.000 cp).

PHÂN TÍCH KỸ THUẬT CỔ PHIẾU NỔI BẬT TRONG PHIÊN

Mã cổ phiếu VCB - Ngân hàng Thương mại cổ phần Ngoại thương Việt Nam (HOSE)



Vùng mua: 45.0 - 47.0 Vùng chốt lời ngắn hạn: 48.0 - 50.0

Phân tích

Nhận định: Dựa vào chuyển động của các chỉ báo kỹ thuật, chúng tôi cho rằng VCB sẽ kiểm tra vùng hỗ trợ gần nhất là 45.0 - 47.0.

Khuyến nghị: Giải ngân một phần danh mục tại vùng hỗ trợ 45.0 - 47.0. Chốt lời ngắn hạn tại vùng kháng cự 48.0 - 50.0. Tỷ trọng danh mục đề nghị theo công thức Kelly: 70% cash/ 30% stocks. Tỷ lệ sinh lời kỳ vọng 10%.

Chỉ báo kỹ thuật

ACC	↓	MFI	↑
%R	↓	POS	↓
Stochastic	↓	ROC	↓
CCI	↓	ADX	↑
RSI	→	MACD	↑

Mã cổ phiếu GAS - Tổng Công ty Khí Việt Nam - CTCP (HOSE)



Vùng mua: 50.0 - 55.0 Vùng chốt lời ngắn hạn: 60.0 - 65.0

Phân tích

Nhận định: Dựa vào chuyển động của các chỉ báo kỹ thuật, chúng tôi cho rằng GAS sẽ kiểm tra vùng kháng cự gần nhất 60.0 - 65.0.

Khuyến nghị: Giải ngân một phần danh mục tại vùng hỗ trợ 50.0 - 55.0. Chốt lời ngắn hạn tại vùng kháng cự 60.0 - 65.0. Tỷ trọng danh mục đề nghị theo công thức Kelly: 30% cash/ 70% stocks. Tỷ lệ sinh lời kỳ vọng 20%.

Chỉ báo kỹ thuật

ACC	↓	MFI	↑
%R	↑	POS	↑
Stochastic	↑	ROC	→
CCI	↑	ADX	↑
RSI	↑	MACD	↑

PHÂN TÍCH KỸ THUẬT

BIỂU ĐỒ VN-INDEX



MÓC HỖ TRỢ

MÓC KHÁNG CỰ

Mạnh	600 điểm	Mạnh	640 điểm
Trung bình	610 điểm	Trung bình	630 điểm
Yếu	620 điểm	Yếu	620 điểm

Phân tích kỹ thuật

Nhận định: Dựa vào chuyển động của các chỉ báo kỹ thuật, chúng tôi cho rằng Vn-Index sẽ kiểm tra vùng hỗ trợ gần nhất tại 600 - 610 điểm.

Khuyến nghị ngắn hạn:

Trong kịch bản tiêu cực, vùng hỗ trợ gần của Vn-Index được dự báo nằm tại 600 - 610 điểm. Đây được xem là điểm mua vào tăng tỷ trọng cổ phiếu trong danh mục.

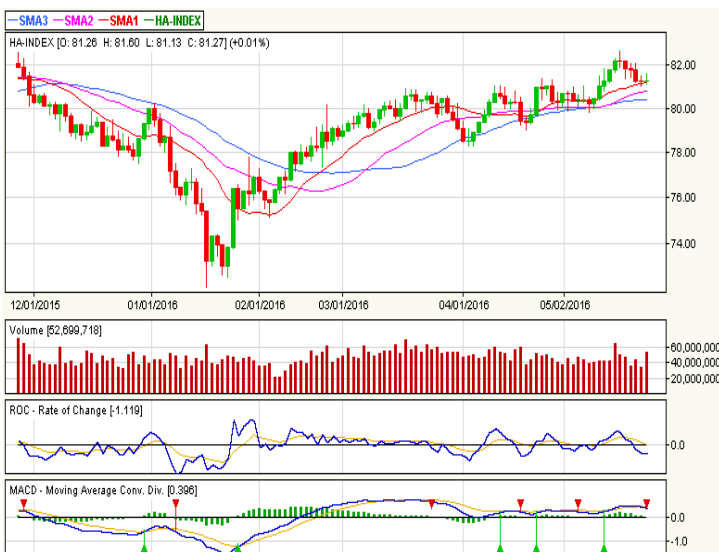
Trong kịch bản tích cực, chỉ số cho phản ứng hồi phục trở lại thì vùng 630 - 640 điểm sẽ đóng vai trò là vùng kháng cự gần, đồng thời là điểm bán giảm tỷ trọng cổ phiếu trong danh mục.

Tỷ trọng danh mục đề nghị hiện nay là: 50% cash/ 50% stocks.

Chỉ báo kỹ thuật

ACC	↓	Tiêu cực	MFI	↑	Tích cực
%R	↓	Tiêu cực	POS	↓	Tiêu cực
Stochastic	→	Trung tính	ROC	↓	Tiêu cực
CCI	→	Trung tính	ADX	↑	Tích cực
RSI	↑	Tích cực	MACD	↑	Tích cực

BIỂU ĐỒ HNX-INDEX



MÓC HỖ TRỢ

MÓC KHÁNG CỰ

Mạnh	80 điểm	Mạnh	84 điểm
Trung bình	81 điểm	Trung bình	83 điểm
Yếu	82 điểm	Yếu	82 điểm

Phân tích kỹ thuật

Nhận định: Dựa vào chuyển động của các chỉ báo kỹ thuật, chúng tôi cho rằng Hnx-Index sẽ kiểm tra vùng hỗ trợ gần nhất tại 80.0 - 81.0 điểm.

Khuyến nghị ngắn hạn:

Trong kịch bản tiêu cực, vùng hỗ trợ gần của Hnx-Index được dự báo nằm tại 80.0 - 81.0 điểm. Đây được xem là điểm mua vào tăng tỷ trọng cổ phiếu trong danh mục.

Trong kịch bản tích cực, chỉ số cho phản ứng hồi phục trở lại thì vùng 83.0 - 84.0 điểm sẽ đóng vai trò là vùng kháng cự gần, đồng thời là điểm bán giảm tỷ trọng cổ phiếu trong danh mục.

Tỷ trọng danh mục đề nghị hiện nay là: 50% cash/ 50% stocks.

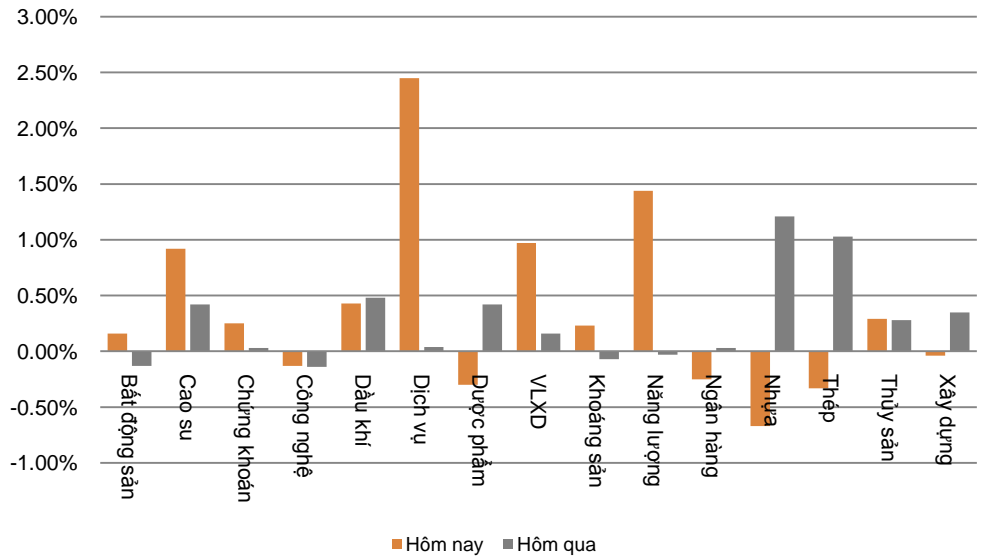
Chỉ báo kỹ thuật

ACC	↓	Tiêu cực	MFI	↑	Tích cực
%R	↓	Tiêu cực	POS	→	Trung tính
Stochastic	→	Trung tính	ROC	↓	Tiêu cực
CCI	→	Trung tính	ADX	↑	Tích cực
RSI	↑	Tích cực	MACD	↑	Tích cực

DIỄN BIẾN CHỈ SỐ NGÀNH

Ngành	Thay đổi
Bất động sản	↑ 0.16%
Cao su	↑ 0.92%
Chứng khoán	↑ 0.25%
Công nghệ	↓ -0.13%
Dầu khí	↑ 0.43%
Dịch vụ	↑ 2.45%
Dược phẩm	↓ -0.30%
Vật liệu xây dựng	↑ 0.97%
Khoáng sản	↑ 0.23%
Năng lượng	↑ 1.44%
Ngân hàng	↓ -0.25%
Nhựa	↓ -0.67%
Thép	↓ -0.33%
Thủy sản	↑ 0.29%
Xây dựng	↓ -0.04%

BIỂU ĐỒ NGÀNH



CHI TIẾT NGÀNH

Ngành	Mã chứng khoán	Giá tham chiếu	Giá khớp	+/-	%	KLGD
Cao su	DRC	49.5	50	↑ 0.5	↑ 1.0%	230,460
	CSM	30.8	31.6	↑ 0.8	↑ 2.6%	1,261,690
	DPR	37.2	37.3	↑ 0.1	↑ 0.3%	17,110
	PHR	18.8	18.6	↓ -0.2	↓ -1.1%	111,450
	HRC	36.9	37.2	↑ 0.3	↑ 0.8%	10
Dịch vụ	PAN	36	37.2	↑ 1.2	↑ 3.3%	13,010
	OCH	6.1	6.5	↑ 0.4	↑ 6.6%	800
	TCT	51	51	→ 0.0	→ 0.0%	5,350
	DSN	62	62	→ 0.0	→ 0.0%	3,180
	VNC	33	33	→ 0.0	→ 0.0%	-
Năng lượng	GAS	56.5	57.5	↑ 1.0	↑ 1.8%	379,090
	PPC	16	15.9	↓ -0.1	↓ -0.6%	254,380
	PGD	46.8	46.8	→ 0.0	→ 0.0%	688,620
	VSH	14.7	14.7	→ 0.0	→ 0.0%	35,870
	TMP	26.5	26.5	→ 0.0	→ 0.0%	-
	TBC	22.7	22.7	→ 0.0	→ 0.0%	-

Ngày 25/05/2016

DANH MỤC CỦA CANSLIM
CÁC KHUYẾN NGHỊ CÒN MỞ TRẠNG THÁI

Mã CP	Mua Bán	Trạng thái	Giá mua/Bán	Giá hiện tại	Giá mục tiêu	Lãi lỗ tiềm năng	Lãi lỗ ghi nhận	Ngày mở TT	Ghi chú
BPC	Mua	Mở	12.4	16.6	20.0	↑ 61.3%	↑ 33.9%	20/01/2016	Cổ tức 12%
FPT	Mua	Mở	45.9	47.7	55.2	↑ 20.3%	↑ 3.9%	27/01/2016	
TCL	Mua	Mở	28.4	28.1	37.7	↑ 32.7%	↓ -1.1%	01/02/2016	Cổ tức 15%
HAG	Mua	Mở	7.9	8.0	11.2	↑ 41.8%	↑ 1.3%	26/04/2016	
FMC	Mua	Mở	20.8	21.3	29.1	↑ 39.9%	↑ 2.4%	26/04/2016	
ITA	Mua	Mở	4.7	4.4	6.5	↑ 38.3%	↓ -6.4%	26/04/2016	
KBC	Mua	Mở	13.1	14.0	15.5	↑ 18.3%	↑ 6.9%	26/04/2016	
SPM	Mua	Mở	19.1	19.3	24.7	↑ 29.3%	↑ 1.0%	26/04/2016	
PMC	Mua	Mở	49.0	53.9	72.4	↑ 47.8%	↑ 10.0%	26/04/2016	
BVS	Mua	Mở	13.3	13.0	15.4	↑ 15.8%	↓ -2.3%	26/04/2016	
DSN	Mua	Mở	62.5	62.5	75.1	↑ 20.2%	→ 0.0%	06/05/2016	
TCT	Mua	Mở	52.0	51.0	66.8	↑ 28.5%	↓ -1.9%	06/05/2016	
Trung bình:						↑	4.0%		

CÁC KHUYẾN NGHỊ ĐÃ ĐÓNG TRONG THÁNG

Mã CP	Mua Bán	Trạng thái	Giá mua/Bán	Giá hiện tại	Giá mục tiêu	Lãi lỗ tiềm năng	Lãi lỗ ghi nhận	Ngày mở TT	Ngày đóng TT
ST8	Mua	Đóng	14	21	25	↑ 78.6%	↑ 50.0%	10/02/2015	23/11/2015
DLG	Mua	Đóng	6.6	9	10	↑ 51.5%	↑ 36.4%	01/10/2015	27/11/2015
VKC	Mua	Đóng	8.4	10.2	11.4	↑ 35.7%	↑ 21.4%	28/07/2015	27/11/2015
IDI	Mua	Đóng	6.8	7.7	11	↑ 61.8%	↑ 13.2%	24/07/2015	27/11/2015
VCG	Mua	Đóng	10.9	11.7	13.2	↑ 21.1%	↑ 7.3%	14/09/2015	27/11/2015
AAA	Mua	Đóng	11.2	14.3	14	↑ 25.0%	↑ 27.7%	08/12/2015	12/01/2016
VHG	Mua	Đóng	4.5	6.3	10.5	↑ 133.3%	↑ 40.0%	26/01/2016	17/03/2016
VNM	Mua	Đóng	115	138	140	↑ 21.7%	↑ 20.0%	27/01/2016	17/03/2016
BTP	Mua	Đóng	11.4	15.8	15.3	↑ 34.2%	↑ 38.6%	16/02/2016	25/03/2016
INN	Mua	Đóng	36	49.8	49	↑ 36.1%	↑ 38.3%	19/01/2016	13/04/2016
Trung bình:						↑	29.3%		

Ngày 25/05/2016

BÁO CÁO CÔNG TY (CÁC BÁO CÁO PHÁT HÀNH GẦN NHẤT)

Tên công ty	Ngày phát hành	Khuyến nghị	Giá mục tiêu	Chi tiết
HPG	25/05/2016	Nắm giữ [+8%]	36.000 đồng/cổ phiếu	Tài xuống
BID	23/05/2016	Nắm giữ [+5%]	20.000 đồng/cổ phiếu	Tài xuống
SHB	20/05/2016	Nắm giữ [+12%]	7.500 đồng/cổ phiếu	Tài xuống
NVB	20/05/2016	Nắm giữ [+4%]	5.500 đồng/cổ phiếu	Tài xuống
EIB	20/05/2016	Nắm giữ [-7%]	10.500 đồng/cổ phiếu	Tài xuống
STB	19/05/2016	Nắm giữ [-6%]	12.000 đồng/cổ phiếu	Tài xuống
ACB	19/05/2016	Nắm giữ [+11%]	21.000 đồng/cổ phiếu	Tài xuống
MBB	18/05/2016	Nắm giữ [+1%]	15.500 đồng/cổ phiếu	Tài xuống
CTG	17/05/2016	Nắm giữ [+14%]	20.500 đồng/cổ phiếu	Tài xuống
VCB	17/05/2016	Nắm giữ [+12%]	55.000 đồng/cổ phiếu	Tài xuống
SGH	10/05/2016	Nắm giữ [-4%]	24.000 đồng/cổ phiếu	Tài xuống
TCT	10/05/2016	Nắm giữ [+7%]	11.300 đồng/cổ phiếu	Tài xuống
HOT	09/05/2016	Bán [-33%]	14.600 đồng/cổ phiếu	Tài xuống
TCT	06/05/2016	Mua [+26%]	66.800 đồng/cổ phiếu	Tài xuống
DSN	06/05/2016	Mua [+19%]	75.100 đồng/cổ phiếu	Tài xuống
HAG	05/05/2016	Mua [+49%]	11.200 đồng/cổ phiếu	Tài xuống
FMC	14/04/2016	Mua [+30%]	29.100 đồng/cổ phiếu	Tài xuống
VHC	13/04/2016	Nắm giữ [+5%]	30.700 đồng/cổ phiếu	Tài xuống
PPP	11/04/2016	Bán [-29%]	6.500 đồng/cổ phiếu	Tài xuống
LDP	11/04/2016	Nắm giữ [+3%]	39.200 đồng/cổ phiếu	Tài xuống
DBT	07/04/2016	Nắm giữ [+3%]	18.000 đồng/cổ phiếu	Tài xuống
SPM	07/04/2016	Mua [+45%]	24.700 đồng/cổ phiếu	Tài xuống
PMC	06/04/2016	Mua [+53%]	71.400 đồng/cổ phiếu	Tài xuống
VMD	05/04/2016	Nắm giữ [+14%]	41.300 đồng/cổ phiếu	Tài xuống
OPC	05/04/2016	Nắm giữ [+0%]	35.900 đồng/cổ phiếu	Tài xuống

Khuyến nghị	Diễn giải
Kỳ vọng 12 tháng	
Mua	Nếu giá mục tiêu cao hơn giá thị trường trên 15%
Nắm giữ	Nếu giá mục tiêu so với giá thị trường từ -15% đến 15%
Bán	Nếu giá mục tiêu thấp hơn giá thị trường dưới -15%

 Vui lòng xem chi tiết tại: <https://www.aseansc.com.vn/trung-tam-phan-tich/bao-cao-cong-ty>

Ngày 25/05/2016

BÁO CÁO CẬP NHẬT NGÀNH (CÁC BÁO CÁO PHÁT HÀNH GẦN NHẤT)

Báo cáo cập nhật ngành Ngân hàng – Tháng 5/2016

Doanh nghiệp ngành ngân hàng niêm yết trên sàn

Tính tới thời điểm ngày 01 tháng 05 năm 2016, trên thị trường niêm yết có 9 ngân hàng, tập trung chủ yếu tại sàn HSX (6 ngân hàng) và HNX (3 ngân hàng). Trong đó, vốn hóa đứng đầu phải kể đến là 3 ngân hàng lớn là VCB (126,32 nghìn tỷ), CTG (65,16 nghìn tỷ) và BID (62,56 nghìn tỷ).

Chi tiết xin xem tại:

<https://www.aseansc.com.vn/2016/05/35474-bao-cao-cap-nhat-nganh-ngan-hang-thang-52016>

Báo cáo cập nhật ngành Dịch vụ du lịch – Tháng 5/2016

Doanh nghiệp ngành dịch vụ du lịch niêm yết trên sàn

Tính tới thời điểm ngày 01 tháng 05 năm 2016, trên thị trường niêm yết có khoảng 10 doanh nghiệp ngành dịch vụ du lịch tập trung chủ yếu tại sàn HSX (4 công ty), HNX (4 công ty) và Upcom (2 công ty). Trong đó, vốn hóa đứng đầu là các doanh nghiệp niêm yết trên sàn HOSE như DSN (761,2 tỷ), TCT (639,4 tỷ),...

Chi tiết xin xem tại:

<https://www.aseansc.com.vn/2016/05/34463-bao-cao-cap-nhat-nganh-dich-vu-du-lich-thang-52016>

Báo cáo cập nhật ngành Thủy sản – Tháng 4/2016

Doanh nghiệp ngành thủy sản niêm yết trên sàn

Tính tới thời điểm ngày 01 tháng 04 năm 2016, trên thị trường niêm yết có khoảng 16 doanh nghiệp ngành thủy sản tập trung chủ yếu tại sàn HSX (13 công ty), HNX (3 công ty). Trong đó, vốn hóa đứng đầu là các doanh nghiệp niêm yết trên sàn HOSE như VHC (2.704,4 tỷ), VHG (2.270,4 tỷ), IDI (1.533,8 tỷ), FMC (667,6 tỷ),...

Chi tiết xin xem tại:

<https://www.aseansc.com.vn/2016/04/30840-bao-cao-cap-nhat-nganh-thuy-san-thang-42016>

Báo cáo cập nhật ngành Dược phẩm – Tháng 4/2016

Doanh nghiệp ngành dược niêm yết trên sàn

Tính tới thời điểm ngày 01 tháng 04 năm 2016, trên thị trường niêm yết có khoảng 13 doanh nghiệp ngành dược tập trung chủ yếu tại sàn HSX (8 công ty), HNX (5). Trong đó đứng đầu là các doanh nghiệp niêm yết trên sàn HOSE như DHG (7.477 tỷ), TRA (2.837,4 tỷ), DMC (2.016,8 tỷ), IMP (1.403,7 tỷ), OPC (936,5 tỷ),...

Chi tiết xin xem tại:

<https://www.aseansc.com.vn/2016/04/29983-bao-cao-cap-nhat-nganh-duoc-pham-thang-42016>

Báo cáo cập nhật ngành Khu công nghiệp – Tháng 3/2016

Doanh nghiệp ngành khu công nghiệp niêm yết trên sàn

Tính tới thời điểm ngày 01 tháng 03 năm 2016, trên thị trường niêm yết có khoảng 7 doanh nghiệp kinh doanh khu công nghiệp tập trung chủ yếu tại sàn HSX (6 công ty), HNX (1). Tuy nhiên ở phạm vi báo cáo này, chúng tôi chỉ tập trung vào 4 doanh nghiệp có vốn hóa lớn nhất là KBC (6.153,8 tỷ), ITA (4.275,2 tỷ), LHG (490 tỷ) và SZL (362 tỷ).

Chi tiết xin xem tại:

<https://www.aseansc.com.vn/2016/03/25925-bao-cao-cap-nhat-nganh-khu-cong-nghiep-thang-32016>

Báo cáo cập nhật ngành Chứng khoán – Tháng 3/2016

Doanh nghiệp ngành chứng khoán niêm yết trên sàn

Tính tới thời điểm ngày 01 tháng 03 năm 2016, trên thị trường niêm yết có khoảng 20 công ty chứng khoán tập trung chủ yếu tại sàn HNX (13 công ty), HSX (6) và còn lại là Upcom. Tuy nhiên ở phạm vi báo cáo này, chúng tôi chỉ tập trung vào 4 doanh nghiệp có vốn hóa lớn nhất là SSI (10.897,3 tỷ), HCM (4.108,1 tỷ), VND (1.813,4 tỷ) và BVS (953,2 tỷ).

Chi tiết xin xem tại:

<https://www.aseansc.com.vn/2016/03/25211-bao-cao-cap-nhat-nganh-chung-khoan-thang-32016>

Ngày 25/05/2016

LỊCH SỰ KIỆN CHỨNG KHOÁN NỔI BẬT

Ngày GDKHQ	Ngày ĐKCC	Ngày TH	Mã CK	Sàn	Nội dung sự kiện	Giá HT	Thay đổi
n/a	n/a	25/05/2016	MHC	HOSE	Niêm yết cổ phiếu bổ sung - 1,355,539 CP	11.7	0 (0%)
25/05/2016	26/05/2016	05/07/2016	CJC	HNX	Trả cổ tức năm 2015 bằng tiền, 2,000 đồng/CP	33	0 (0%)
25/05/2016	26/05/2016	16/06/2016	BBS	HNX	Trả cổ tức năm 2015 bằng tiền, 1,200 đồng/CP	15.3	0.5 (3.38%)
25/05/2016	26/05/2016	08/06/2016	PGS	HNX	Trả cổ tức đợt 2/2015 bằng tiền, 600 đồng/CP	17.8	-0.1 (-0.56%)
25/05/2016	26/05/2016	08/06/2016	PGS	HNX	Trả cổ tức đợt 1/2016 bằng tiền, 1,500 đồng/CP	17.8	-0.1 (-0.56%)
25/05/2016	26/05/2016	08/06/2016	GDW	UPCoM	Trả cổ tức năm 2015 bằng tiền, 700 đồng/CP	12.4	0 (0%)
25/05/2016	26/05/2016	13/06/2016	VBC	HNX	Trả cổ tức năm 2015 bằng tiền, 7,000 đồng/CP	65	1.5 (2.36%)
25/05/2016	26/05/2016	20/06/2016	KSS	HOSE	Họp ĐHCĐ thường niên năm 2016	1.1	0 (0%)
25/05/2016	26/05/2016	09/06/2016	AGP	UPCoM	Trả cổ tức năm 2015 bằng tiền, 1,500 đồng/CP	36.6	4.7 (14.73%)
25/05/2016	26/05/2016	13/06/2016	DBM	UPCoM	Trả cổ tức năm 2015 bằng tiền, 1,200 đồng/CP	21.3	0 (0%)
25/05/2016	26/06/2016	10/06/2016	PTP	UPCoM	Trả cổ tức năm 2015 bằng tiền, 600 đồng/CP	7.6	-1.3 (-14.61%)
26/05/2016	27/05/2016	15/06/2016	VMA	UPCoM	Trả cổ tức năm 2015 bằng tiền, 800 đồng/CP	12	0 (0%)
26/05/2016	27/05/2016	10/06/2016	PXS	HOSE	Trả cổ tức đợt 2/2015 bằng tiền, 300 đồng/CP	13.7	0.2 (1.48%)
26/05/2016	27/05/2016	15/06/2016	PSE	HNX	Trả cổ tức đợt 2/2015 bằng tiền, 700 đồng/CP	11.8	0 (0%)
26/05/2016	27/05/2016	10/06/2016	BED	HNX	Trả cổ tức năm 2015 bằng tiền, 1,428 đồng/CP	41.8	0 (0%)
n/a	n/a	26/05/2016	SQC	UPCoM	Giao dịch lần đầu - 110,000,000 CP	81	0 (0%)
26/05/2016	27/05/2016	27/06/2016	HLC	HNX	Trả cổ tức năm 2015 bằng tiền, 700 đồng/CP	7.6	0.1 (1.33%)
n/a	26/05/2016	27/05/2016	VC5	HNX	Hủy niêm yết cổ phiếu	1.9	0 (0%)
n/a	n/a	26/05/2016	S12	UPCoM	Giao dịch lần đầu - 5,000,000 CP	4.6	0 (0%)
n/a	n/a	26/05/2016	SRB	UPCoM	Giao dịch lần đầu - 8,500,000 CP	1.5	0.1 (7.14%)
26/05/2016	27/05/2016	10/06/2016	HTC	HNX	Trả cổ tức đợt 4/2015 bằng tiền, 500 đồng/CP	52.5	0.5 (0.96%)
26/05/2016	27/05/2016	10/06/2016	HTC	HNX	Trả cổ tức đợt 1/2016 bằng tiền, 500 đồng/CP	52.5	0.5 (0.96%)

**ĐIỀU KIỆN SỬ DỤNG
BẢN TIN**

Bản tin nhận định thị trường này được Công ty Chứng khoán Đông Nam Á cung cấp cho một bộ phận khách hàng nhất định có mở tài khoản tại Công ty. Mọi sự cung cấp khi chưa được sự đồng ý của Công ty đều bị coi là vi phạm bản quyền của Asean Securities.

KHUYẾN CÁO

Nội dung trong bản tin này được Công ty Chứng khoán Đông Nam Á tổng hợp và phân tích từ các nguồn thông tin đại chúng được xem là đáng tin cậy và chỉ đơn thuần phục vụ mục đích tham khảo. Công ty Chứng khoán Đông Nam Á không chịu trách nhiệm với bất kỳ quyết định mua hay bán khi khách hàng sử dụng các thông tin trên.