

Ngày 02/06/2016

**TỔNG HỢP THÔNG TIN TRONG NGÀY**

**THÔNG TIN DOANH NGHIỆP**

**VHC:** Trả cổ tức bằng tiền mặt theo tỷ lệ 5% của năm 2015 và 10% của năm 2016

VHC - CTCP Vĩnh Hoàn - Ngày 14/6 là ngày giao dịch không hưởng quyền nhận cổ tức năm 2015 và tạm ứng cổ tức năm 2016, ngày đăng ký cuối cùng là 15/6. Cổ tức được trả bằng tiền mặt với tỷ lệ 5% của năm 2015 và 10% của năm 2016. Thời gian thanh toán bắt đầu từ ngày 8/7.

**TLG:** Trả cổ tức bằng tiền mặt theo tỷ lệ 10%

TLG - CTCP Tập đoàn Thiên Long - Ngày 22/6 là ngày giao dịch không hưởng quyền nhận cổ tức đợt 2/2015, ngày đăng ký cuối cùng là 23/6. Cổ tức được chi trả bằng tiền theo tỷ lệ 10%, thanh toán bắt đầu từ ngày 13/7.







**VIX:** Trả cổ tức bằng tiền mặt theo tỷ lệ 5%

VIX - CTCP Chứng khoán IB - Ngày 9/6 là ngày giao dịch không hưởng quyền nhận cổ tức năm 2015 ngày đăng ký cuối cùng là 10/6. Cổ tức được chi trả bằng tiền theo tỷ lệ 5%, thanh toán bắt đầu từ ngày 8/7.

**C32:** Trả cổ tức bằng tiền mặt theo tỷ lệ 12%

C32 - CTCP Đầu tư Xây dựng 3-2 - Ngày 13/6 là ngày giao dịch không hưởng quyền nhận cổ tức còn lại năm 2015, ngày đăng ký cuối cùng là 14/6. Cổ tức được chi trả bằng tiền theo tỷ lệ 12%, thanh toán bắt đầu từ ngày 30/6.

**TỔNG QUAN TTCK QUỐC TẾ**

KHU VỰC	CHỈ SỐ	+/-	ĐIỂM
MỸ 	Dow Jones	↑ 2.47	17,789.67
	Nasdaq	↑ 4.20	4,952.25
	S&P 500	↑ 2.37	2,099.33
CHÂU ÂU 	FTSE 100	↓ -38.86	6,191.93
	DAX 	↓ -58.30	10,204.44
CHÂU Á 	CAC 40 	↓ -30.23	4,475.39
	Nikkei 225	↓ -295.67	16,660.06
CHÂU Á 	Hang Seng	↓ -54.11	20,760.98
	Shanghai	↓ -3.11	2,913.51

(Nguồn: Stockbiz.vn; Vietstock.vn; Cafef.vn; Ndh.vn; TTXVN;...)

(Cập nhật 17h20 ngày 02/06/2016)

**TIN KINH TẾ TRONG NƯỚC NỔI BẬT**

**Bác đề xuất ưu đãi thuế cho khoáng sản xuất khẩu sang Trung Quốc**

Bộ Tài chính đã có công văn trả lời kiến nghị của Hiệp hội doanh nghiệp tỉnh Hà Giang gửi Thủ tướng Chính phủ trước đó về việc kiến nghị tính thuế xuất khẩu phù hợp với khoáng sản xuất khẩu sang Trung Quốc. Bộ Tài chính cho rằng, việc áp thuế cao với tài nguyên thô để đảm bảo nguyên liệu cho sản xuất trong nước.

**Lãi suất huy động rục rịch hạ**

Thời gian gần đây, một số ngân hàng thương mại đã bắt đầu có động thái giảm lãi suất huy động sau một thời gian tăng liên tiếp. Nhìn chung, mức giảm lãi suất huy động của các ngân hàng thương mại chỉ vào khoảng 0,1% ở các kỳ hạn, nhưng đây lại là đợt giảm lãi suất đầu tiên sau nhiều tuần tăng cao. Tuy nhiên, mức giảm này mới đang diễn ra ở các ngân hàng thương mại tầm trung, một số ngân hàng lớn và ngân hàng thương mại có vốn Nhà nước vẫn chưa có dấu hiệu giảm. Dù vậy, mức lãi suất huy động mà một số ngân hàng thương mại có vốn Nhà nước đang áp dụng vẫn thấp hơn so với các ngân hàng thương mại.

**Ngày 02/06: Tỷ giá trung tâm ở mức 21.939 đồng, quay đầu giảm 7 đồng so với hôm qua**

Tỷ giá trung tâm giữa VND và USD sáng 2/6 được Ngân hàng Nhà nước công bố ở mức 21.939 đồng, quay đầu giảm 7 đồng so với hôm qua. Với biên độ +/-3% đang được áp dụng, tỷ giá trần mà các ngân hàng được áp dụng hôm nay là 22.597 VND/USD và tỷ giá sàn là 21.281 VND/USD. Lúc 8 giờ 30 phút, Vietcombank niêm yết giá USD ở mức 22.410 – 22.480 VND/USD (mua vào – bán ra), tăng 45 đồng ở cả chiều mua và bán so với cùng thời điểm sáng qua.

**Sáng ngày 02/06: Giá vàng SJC ở mức 33,20 - 33,44 triệu đồng/lượng**

Giá vàng SJC trong phiên mở cửa phiên sáng nay (2/6) giảm nhẹ trở lại khoảng 20.000 đồng mỗi lượng so với chốt phiên trước. Tại thời điểm 9 giờ 00 phút, Công ty vàng bạc đá quý Sài Gòn niêm yết giá mua vào vàng SJC ở mức 33,20 triệu đồng/lượng và bán ra là 33,44 triệu đồng/lượng, giảm 20.000 đồng/lượng so với chốt phiên trước. Trên thị trường thế giới, giá vàng trong phiên sáng nay giao dịch ở ngưỡng 1.214,9 USD/ounce, tăng 4 USD/ounce so với phiên trước.

**TIN QUỐC TẾ NỔI BẬT**

**Ngày 01/06: Chỉ số Dow Jones tăng 2,47 điểm, tương ứng 0,01%, lên 17.789,67 điểm**

Chứng khoán Mỹ phiên 1/6 tăng nhẹ khi giới đầu tư xử lý số liệu về hoạt động sản xuất toàn cầu, doanh số bán ô tô tại Mỹ và lạm phát. Chốt phiên, chỉ số Dow Jones tăng 2,47 điểm, tương ứng 0,01%, lên 17.789,67 điểm, chỉ số S&P 500 tăng 2,37 điểm, hay 0,11%, lên 2.099,33 điểm và chỉ số Nasdaq Composite tăng 4,2 điểm, tương đương 0,08%, lên 4.952,25 điểm.

**Ngày 01/06: Dầu thô giảm 0,2%, xuống 49,01 USD/thùng**

Đà giảm của giá dầu phiên 1/6 chứng lại sau khi các đại biểu OPEC thấp lèn hy vọng sẽ lại bàn đến việc áp trần sản lượng. Kết thúc phiên giao dịch, giá dầu WTI ngọt nhẹ của Mỹ giao tháng 7/2015 trên sàn New York Mercantile Exchange giảm 9 cent, tương đương 0,2%, xuống 49,01 USD/thùng, thoát mức đáy của phiên ở 47,75 USD/thùng.

Ngày 02/06/2016

**TỔNG HỢP DIỄN BIẾN THỊ TRƯỜNG**
**TỔNG QUAN THỊ TRƯỜNG - CHỈ SỐ VNI-INDEX**

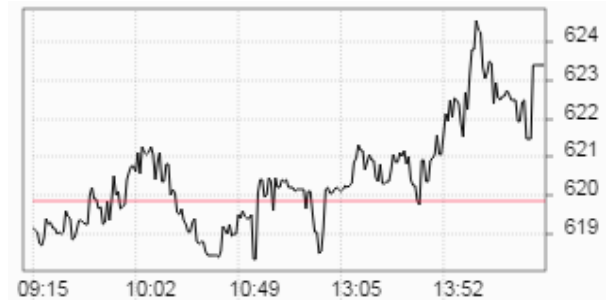
Thay đổi (điểm)	↑	<b>+3,51/+0,57%</b>
Giá trị (điểm)	↑	<b>623.37</b>
Khối lượng (cp)		<b>126,638,198</b>
Giá trị (tỷ đồng)		<b>1,934.84</b>
Số cp tăng giá	↑	<b>140</b>
Số cp giảm giá	↓	<b>84</b>
Số cp đứng giá	→	<b>82</b>

**TỔNG QUAN THỊ TRƯỜNG - CHỈ SỐ HNX-INDEX**

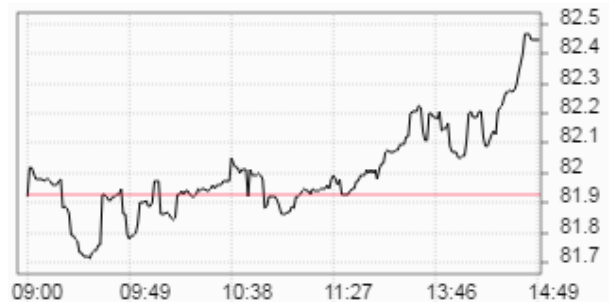
Thay đổi (điểm)	↑	<b>+0,53/+0,65%</b>
Giá trị (điểm)	↑	<b>82.45</b>
Khối lượng (cp)		<b>63,569,725</b>
Giá trị (tỷ đồng)		<b>621.80</b>
Số cp tăng giá	↑	<b>127</b>
Số cp giảm giá	↓	<b>64</b>
Số cp đứng giá	→	<b>187</b>

**TỔNG QUAN GD NĐTNN**

TỔNG KL (CỔ PHIẾU)	SÀN HCM	SÀN HN
<b>MUA</b>	<b>9,119,150</b>	<b>1,871,200</b>
<b>BÁN</b>	<b>5,786,032</b>	<b>914,645</b>
<b>MUA - BÁN</b>	<b>3,333,118</b>	<b>956,555</b>

**DIỄN BIẾN THỊ TRƯỜNG - CHỈ SỐ VN-INDEX**


Mã	Mở	Đóng	Cao	Thấp	KL	Thay đổi
VNH	1	1	1	0.9	270,770	↑ 11.1%
VFG	64.5	69	69	64.5	100,900	↑ 7.0%
VNG	14	14	14	14	60,730	↑ 6.9%
SHI	9	9.5	9.5	8.9	1,409,930	↑ 6.7%
TIX	28.7	28.7	28.7	28.7	5,650	↑ 6.7%

**DIỄN BIẾN THỊ TRƯỜNG - CHỈ SỐ HNX-INDEX**


Mã	Mở	Đóng	Cao	Thấp	KL	Thay đổi
CTT	7.7	7.7	7.7	7.7	100	↑ 10.0%
ARM	29	29	29	29	100	↑ 9.9%
SGH	22.5	22.5	22.5	22.5	300	↑ 9.8%
DP3	27.5	30.5	30.5	27	12,566	↑ 9.7%
BXH	11.5	11.5	11.5	11.5	100	↑ 9.5%

**SÀN HCM và SÀN HN**

Ngày 02/06, khối ngoại mua ròng tổng cộng hơn 122,68 tỷ đồng trên cả hai sàn. Trên sàn HOSE, khối ngoại mua ròng gần 104,32 tỷ đồng. Trên sàn HNX, khối ngoại mua ròng gần 18,36 tỷ đồng. Trong đó 5 cổ phiếu nước ngoài mua mạnh nhất trên sàn HNX đó là: KHB (460.200 cp), VGS (274.200 cp), PVS (195.900 cp), PDB (158.900 cp), BCC (156.700 cp). Trong đó 5 cổ phiếu nước ngoài bán mạnh nhất trên sàn HNX đó là: SHB (500.000 cp), VNR (150.000 cp), BCC (60.700 cp), PVS (33.100 cp), NDN (29.400 cp).

**PHÂN TÍCH KỸ THUẬT CỔ PHIẾU NỔI BẬT TRONG PHIÊN**

**Mã cổ phiếu VCB - Ngân hàng Thương mại cổ phần Ngoại thương Việt Nam (HOSE)**



Vùng mua: 45.0 - 47.0      Vùng chốt lời ngắn hạn: 48.0 - 50.0

**Phân tích**

**Nhận định:** Dựa vào chuyển động của các chỉ báo kỹ thuật, chúng tôi cho rằng VCB sẽ kiểm tra vùng hỗ trợ gần nhất là 45.0 - 47.0.

**Khuyến nghị:** Giải ngân một phần danh mục tại vùng hỗ trợ 45.0 - 47.0. Chốt lời ngắn hạn tại vùng kháng cự 48.0 - 50.0. Tỷ trọng danh mục đề nghị theo công thức Kelly: 50% cash/ 50% stocks. Tỷ lệ sinh lời kỳ vọng 10%.

**Chỉ báo kỹ thuật**

<b>ACC</b>	↑	<b>MFI</b>	↓
<b>%R</b>	↑	<b>POS</b>	→
<b>Stochastic</b>	↓	<b>ROC</b>	↑
<b>CCI</b>	→	<b>ADX</b>	↑
<b>RSI</b>	→	<b>MACD</b>	↑

**Mã cổ phiếu GAS - Tổng Công ty Khí Việt Nam - CTCP (HOSE)**



Vùng mua: 50.0 - 55.0      Vùng chốt lời ngắn hạn: 60.0 - 65.0

**Phân tích**

**Nhận định:** Dựa vào chuyển động của các chỉ báo kỹ thuật, chúng tôi cho rằng GAS sẽ kiểm tra vùng kháng cự gần nhất 60.0 - 65.0.

**Khuyến nghị:** Giải ngân một phần danh mục tại vùng hỗ trợ 50.0 - 55.0. Chốt lời ngắn hạn tại vùng kháng cự 60.0 - 65.0. Tỷ trọng danh mục đề nghị theo công thức Kelly: 30% cash/ 70% stocks. Tỷ lệ sinh lời kỳ vọng 20%.

**Chỉ báo kỹ thuật**

<b>ACC</b>	↑	<b>MFI</b>	↑
<b>%R</b>	↑	<b>POS</b>	↑
<b>Stochastic</b>	↑	<b>ROC</b>	↑
<b>CCI</b>	↑	<b>ADX</b>	↑
<b>RSI</b>	↑	<b>MACD</b>	↑

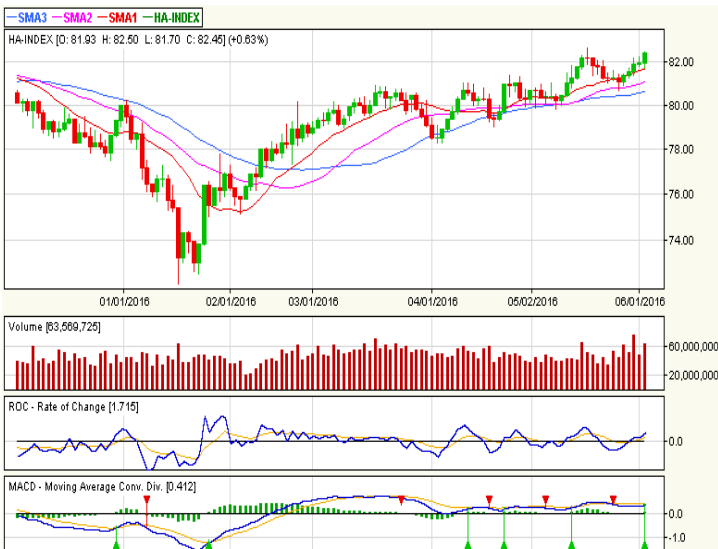
**PHÂN TÍCH KỸ THUẬT**

**BIỂU ĐỒ VN-INDEX**



MÓC HỖ TRỢ		MÓC KHÁNG CỰ	
Mạnh	600 điểm	Mạnh	640 điểm
Trung bình	610 điểm	Trung bình	630 điểm
Yếu	620 điểm	Yếu	620 điểm

**BIỂU ĐỒ HNX-INDEX**



MÓC HỖ TRỢ		MÓC KHÁNG CỰ	
Mạnh	80 điểm	Mạnh	84 điểm
Trung bình	81 điểm	Trung bình	83 điểm
Yếu	82 điểm	Yếu	82 điểm

**Phân tích kỹ thuật**

**Nhận định:** Dựa vào chuyển động của các chỉ báo kỹ thuật, chúng tôi cho rằng Vn-Index sẽ kiểm tra vùng kháng cự gần nhất tại 620 - 625 điểm.

**Khuyến nghị ngắn hạn:**

Trong kịch bản tiêu cực, vùng hỗ trợ gần của Vn-Index được dự báo nằm tại 600 - 610 điểm. Đây được xem là điểm mua vào tăng tỷ trọng cổ phiếu trong danh mục.

Trong kịch bản tích cực, chỉ số cho phản ứng hồi phục trở lại thì vùng 630 - 640 điểm sẽ đóng vai trò là vùng kháng cự gần, đồng thời là điểm bán giảm tỷ trọng cổ phiếu trong danh mục.

Tỷ trọng danh mục đề nghị hiện nay là: 30% cash/ 70% stocks.

**Chỉ báo kỹ thuật**

ACC	↑	Tích cực	MFI	↑	Tích cực
%R	↑	Tích cực	POS	↑	Tích cực
Stochastic	↑	Tích cực	ROC	↑	Tích cực
CCI	↑	Tích cực	ADX	↑	Tích cực
RSI	↑	Tích cực	MACD	↑	Tích cực

**Phân tích kỹ thuật**

**Nhận định:** Dựa vào chuyển động của các chỉ báo kỹ thuật, chúng tôi cho rằng Hnx-Index sẽ kiểm tra vùng kháng cự gần nhất tại 82.0 - 82.5 điểm.

**Khuyến nghị ngắn hạn:**

Trong kịch bản tiêu cực, vùng hỗ trợ gần của Hnx-Index được dự báo nằm tại 80.0 - 81.0 điểm. Đây được xem là điểm mua vào tăng tỷ trọng cổ phiếu trong danh mục.

Trong kịch bản tích cực, chỉ số cho phản ứng hồi phục trở lại thì vùng 83.0 - 84.0 điểm sẽ đóng vai trò là vùng kháng cự gần, đồng thời là điểm bán giảm tỷ trọng cổ phiếu trong danh mục.

Tỷ trọng danh mục đề nghị hiện nay là: 30% cash/ 70% stocks.

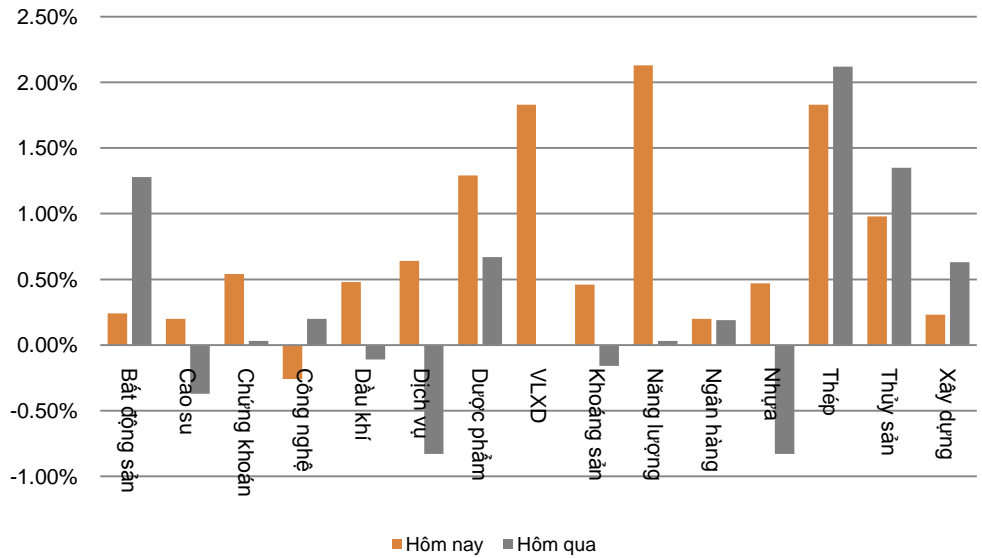
**Chỉ báo kỹ thuật**

ACC	↑	Tích cực	MFI	↑	Tích cực
%R	↑	Tích cực	POS	↑	Tích cực
Stochastic	↑	Tích cực	ROC	↑	Tích cực
CCI	↑	Tích cực	ADX	↑	Tích cực
RSI	↑	Tích cực	MACD	↑	Tích cực

**DIỄN BIẾN CHỈ SỐ NGÀNH**

Ngành	Thay đổi
Bất động sản	↑ 0.24%
Cao su	↑ 0.20%
Chứng khoán	↑ 0.54%
Công nghệ	↓ -0.26%
Dầu khí	↑ 0.48%
Dịch vụ	↑ 0.64%
Dược phẩm	↑ 1.29%
Vật liệu xây dựng	↑ 1.83%
Khoáng sản	↑ 0.46%
Năng lượng	↑ 2.13%
Ngân hàng	↑ 0.20%
Nhựa	↑ 0.47%
Thép	↑ 1.83%
Thủy sản	↑ 0.98%
Xây dựng	↑ 0.23%

**BIỂU ĐỒ NGÀNH**



**CHI TIẾT NGÀNH**

Ngành	Mã chứng khoán	Giá tham chiếu	Giá khớp	+/-	%	KLGD
Vật liệu xây dựng	HT1	29.7	29.5	↓ -0.2	↓ -0.7%	37,100
	VCS	91	97.9	↑ 6.9	↑ 7.6%	123,210
	BCC	13.8	14.3	↑ 0.5	↑ 3.6%	703,016
	BTS	8.2	8.2	→ 0.0	→ 0.0%	5,000
	NNC	67.5	72	↑ 4.5	↑ 6.7%	90,600
Năng lượng	GAS	60	61.5	↑ 1.5	↑ 2.5%	543,250
	PPC	15.7	15.7	→ 0.0	→ 0.0%	75,910
	PGD	46.8	46.7	↓ -0.1	↓ -0.2%	21,010
	VSH	14.5	14.3	↓ -0.2	↓ -1.4%	87,910
	TMP	25.9	26.8	↑ 0.9	↑ 3.5%	1,640
Thép	HPG	34.4	35.2	↑ 0.8	↑ 2.3%	5,218,950
	HSG	37.1	37.3	↑ 0.2	↑ 0.5%	1,684,160
	POM	9.3	9.3	→ 0.0	→ 0.0%	500
	TLH	8.4	8.7	↑ 0.3	↑ 3.6%	1,898,900
	DTL	11.5	11.5	→ 0.0	→ 0.0%	-
	VIS	10.4	10.6	↑ 0.2	↑ 1.9%	111,850

Ngày 02/06/2016

**DANH MỤC CỦA CANSLIM**
**CÁC KHUYẾN NGHỊ CÒN MỞ TRẠNG THÁI**

Mã CP	Mua Bán	Trạng thái	Giá mua/Bán	Giá hiện tại	Giá mục tiêu	Lãi lỗ tiềm năng	Lãi lỗ ghi nhận	Ngày mở TT	Ghi chú
BPC	Mua	Mở	12.4	17.5	20.0	↑ 61.3%	↑ 41.1%	20/01/2016	Cổ tức 12%
FPT	Mua	Mở	45.9	40.8	55.2	↑ 20.3%	↓ -11.1%	27/01/2016	Cổ tức 16,67%
TCL	Mua	Mở	28.4	28.1	37.7	↑ 32.7%	↓ -1.1%	01/02/2016	Cổ tức 15%
HAG	Mua	Mở	7.9	8.0	11.2	↑ 41.8%	↑ 1.3%	26/04/2016	
FMC	Mua	Mở	20.8	21.3	29.1	↑ 39.9%	↑ 2.4%	26/04/2016	
ITA	Mua	Mở	4.7	4.5	6.5	↑ 38.3%	↓ -4.3%	26/04/2016	
KBC	Mua	Mở	13.1	14.8	15.5	↑ 18.3%	↑ 13.0%	26/04/2016	
SPM	Mua	Mở	19.1	19.4	24.7	↑ 29.3%	↑ 1.6%	26/04/2016	
PMC	Mua	Mở	49.0	53.9	72.4	↑ 47.8%	↑ 10.0%	26/04/2016	
BVS	Mua	Mở	13.3	13.0	15.4	↑ 15.8%	↓ -2.3%	26/04/2016	
DSN	Mua	Mở	62.5	63.0	75.1	↑ 20.2%	↑ 0.8%	06/05/2016	
TCT	Mua	Mở	52.0	51.0	66.8	↑ 28.5%	↓ -1.9%	06/05/2016	
Trung bình:						↑	4.1%		

**CÁC KHUYẾN NGHỊ ĐÃ ĐÓNG TRONG THÁNG**

Mã CP	Mua Bán	Trạng thái	Giá mua/Bán	Giá hiện tại	Giá mục tiêu	Lãi lỗ tiềm năng	Lãi lỗ ghi nhận	Ngày mở TT	Ngày đóng TT
ST8	Mua	Đóng	14	21	25	↑ 78.6%	↑ 50.0%	10/02/2015	23/11/2015
DLG	Mua	Đóng	6.6	9	10	↑ 51.5%	↑ 36.4%	01/10/2015	27/11/2015
VKC	Mua	Đóng	8.4	10.2	11.4	↑ 35.7%	↑ 21.4%	28/07/2015	27/11/2015
IDI	Mua	Đóng	6.8	7.7	11	↑ 61.8%	↑ 13.2%	24/07/2015	27/11/2015
VCG	Mua	Đóng	10.9	11.7	13.2	↑ 21.1%	↑ 7.3%	14/09/2015	27/11/2015
AAA	Mua	Đóng	11.2	14.3	14	↑ 25.0%	↑ 27.7%	08/12/2015	12/01/2016
VHG	Mua	Đóng	4.5	6.3	10.5	↑ 133.3%	↑ 40.0%	26/01/2016	17/03/2016
VNM	Mua	Đóng	115	138	140	↑ 21.7%	↑ 20.0%	27/01/2016	17/03/2016
BTP	Mua	Đóng	11.4	15.8	15.3	↑ 34.2%	↑ 38.6%	16/02/2016	25/03/2016
INN	Mua	Đóng	36	49.8	49	↑ 36.1%	↑ 38.3%	19/01/2016	13/04/2016
Trung bình:						↑	29.3%		

Ngày 02/06/2016

**BÁO CÁO CÔNG TY (CÁC BÁO CÁO PHÁT HÀNH GẦN NHẤT)**

Tên công ty	Ngày phát hành	Khuyến nghị	Giá mục tiêu	Chi tiết
TLH	27/05/2016	<b>Mua [+30%]</b>	11.000 đồng/cổ phiếu	Tài xuống
VIS	27/05/2016	<b>Nắm giữ [+6%]</b>	11.000 đồng/cổ phiếu	Tài xuống
VGS	26/05/2016	<b>Mua [+20%]</b>	12.500 đồng/cổ phiếu	Tài xuống
NKG	26/05/2016	<b>Mua [+17%]</b>	19.000 đồng/cổ phiếu	Tài xuống
HSG	26/05/2016	<b>Nắm giữ [+8%]</b>	50.000 đồng/cổ phiếu	Tài xuống
HPG	25/05/2016	<b>Nắm giữ [+8%]</b>	36.000 đồng/cổ phiếu	Tài xuống
BID	23/05/2016	<b>Nắm giữ [+5%]</b>	20.000 đồng/cổ phiếu	Tài xuống
SHB	20/05/2016	<b>Nắm giữ [+12%]</b>	7.500 đồng/cổ phiếu	Tài xuống
NVB	20/05/2016	<b>Nắm giữ [+4%]</b>	5.500 đồng/cổ phiếu	Tài xuống
EIB	20/05/2016	<b>Nắm giữ [-7%]</b>	10.500 đồng/cổ phiếu	Tài xuống
STB	19/05/2016	<b>Nắm giữ [-6%]</b>	12.000 đồng/cổ phiếu	Tài xuống
ACB	19/05/2016	<b>Nắm giữ [+11%]</b>	21.000 đồng/cổ phiếu	Tài xuống
MBB	18/05/2016	<b>Nắm giữ [+1%]</b>	15.500 đồng/cổ phiếu	Tài xuống
CTG	17/05/2016	<b>Nắm giữ [+14%]</b>	20.500 đồng/cổ phiếu	Tài xuống
VCB	17/05/2016	<b>Nắm giữ [+12%]</b>	55.000 đồng/cổ phiếu	Tài xuống
SGH	10/05/2016	<b>Nắm giữ [-4%]</b>	24.000 đồng/cổ phiếu	Tài xuống
TCT	10/05/2016	<b>Nắm giữ [+7%]</b>	11.300 đồng/cổ phiếu	Tài xuống
HOT	09/05/2016	<b>Bán [-33%]</b>	14.600 đồng/cổ phiếu	Tài xuống
TCT	06/05/2016	<b>Mua [+26%]</b>	66.800 đồng/cổ phiếu	Tài xuống
DSN	06/05/2016	<b>Mua [+19%]</b>	75.100 đồng/cổ phiếu	Tài xuống
HAG	05/05/2016	<b>Mua [+49%]</b>	11.200 đồng/cổ phiếu	Tài xuống
FMC	14/04/2016	<b>Mua [+30%]</b>	29.100 đồng/cổ phiếu	Tài xuống
VHC	13/04/2016	<b>Nắm giữ [+5%]</b>	30.700 đồng/cổ phiếu	Tài xuống
PPP	11/04/2016	<b>Bán [-29%]</b>	6.500 đồng/cổ phiếu	Tài xuống
LDP	11/04/2016	<b>Nắm giữ [+3%]</b>	39.200 đồng/cổ phiếu	Tài xuống

Khuyến nghị	Diễn giải
Kỳ vọng 12 tháng	
<b>Mua</b>	Nếu giá mục tiêu cao hơn giá thị trường trên 15%
<b>Nắm giữ</b>	Nếu giá mục tiêu so với giá thị trường từ -15% đến 15%
<b>Bán</b>	Nếu giá mục tiêu thấp hơn giá thị trường dưới -15%

 Vui lòng xem chi tiết tại: <https://www.aseansc.com.vn/trung-tam-phan-tich/bao-cao-cong-ty>



Ngày 02/06/2016

**BÁO CÁO CẬP NHẬT NGÀNH (CÁC BÁO CÁO PHÁT HÀNH GẦN NHẤT)**

Báo cáo cập nhật ngành BĐS – Tháng 6/2016

Đang cập nhật...

Báo cáo cập nhật ngành Sản xuất thép – Tháng 6/2016

Tính tới thời điểm ngày 01 tháng 06 năm 2016, trên thị trường niêm yết có khoảng 10 doanh nghiệp ngành sản xuất thép tập trung chủ yếu tại sàn HSX (7 công ty), HNX (2 công ty). Trong đó, vốn hóa đứng đầu là các doanh nghiệp như HPG (24.404,1 tỷ), HSG (6.498,9 tỷ), NKG (845,6 tỷ), TLH (648,9 tỷ), VIS (511,9 tỷ), VGS (381,6 tỷ),...

Chi tiết xin xem tại: <https://www.aseansc.com.vn/2016/05/36107-bao-cao-cap-nhat-nganh-san-xuat-thep-thang-62016>

Báo cáo cập nhật ngành Ngân hàng – Tháng 5/2016

Tính tới thời điểm ngày 01 tháng 05 năm 2016, trên thị trường niêm yết có 9 ngân hàng, tập trung chủ yếu tại sàn HSX (6 ngân hàng) và HNX (3 ngân hàng). Trong đó, vốn hóa đứng đầu phải kể đến là 3 ngân hàng lớn là VCB (126,32 nghìn tỷ), CTG (65,16 nghìn tỷ) và BID (62,56 nghìn tỷ).

Chi tiết xin xem tại: <https://www.aseansc.com.vn/2016/05/35474-bao-cao-cap-nhat-nganh-ngan-hang-thang-52016>

Báo cáo cập nhật ngành Dịch vụ du lịch – Tháng 5/2016

Tính tới thời điểm ngày 01 tháng 05 năm 2016, trên thị trường niêm yết có khoảng 10 doanh nghiệp ngành dịch vụ du lịch tập trung chủ yếu tại sàn HSX (4 công ty), HNX (4 công ty) và Upcom (2 công ty). Trong đó, vốn hóa đứng đầu là các doanh nghiệp niêm yết trên sàn HOSE như DSN (761,2 tỷ), TCT (639,4 tỷ),...

Chi tiết xin xem tại: <https://www.aseansc.com.vn/2016/05/34463-bao-cao-cap-nhat-nganh-dich-vu-du-lich-thang-52016>

Báo cáo cập nhật ngành Thủy sản – Tháng 4/2016

Tính tới thời điểm ngày 01 tháng 04 năm 2016, trên thị trường niêm yết có khoảng 16 doanh nghiệp ngành thủy sản tập trung chủ yếu tại sàn HSX (13 công ty), HNX (3 công ty). Trong đó, vốn hóa đứng đầu là các doanh nghiệp niêm yết trên sàn HOSE như VHC (2.704,4 tỷ), VHG (2.270,4 tỷ), IDI (1.533,8 tỷ), FMC (667,6 tỷ),...

Chi tiết xin xem tại: <https://www.aseansc.com.vn/2016/04/30840-bao-cao-cap-nhat-nganh-thuy-san-thang-42016>

Báo cáo cập nhật ngành Dược phẩm – Tháng 4/2016

Tính tới thời điểm ngày 01 tháng 04 năm 2016, trên thị trường niêm yết có khoảng 13 doanh nghiệp ngành dược tập trung chủ yếu tại sàn HSX (8 công ty), HNX (5). Trong đó đứng đầu là các doanh nghiệp niêm yết trên sàn HOSE như DHG (7.477 tỷ), TRA (2.837,4 tỷ), DMC (2.016,8 tỷ), IMP (1.403,7 tỷ), OPC (936,5 tỷ),...

Chi tiết xin xem tại: <https://www.aseansc.com.vn/2016/04/29983-bao-cao-cap-nhat-nganh-duoc-pham-thang-42016>

Báo cáo cập nhật ngành Khu công nghiệp – Tháng 3/2016

Tính tới thời điểm ngày 01 tháng 03 năm 2016, trên thị trường niêm yết có khoảng 7 doanh nghiệp kinh doanh khu công nghiệp tập trung chủ yếu tại sàn HSX (6 công ty), HNX (1). Tuy nhiên ở phạm vi báo cáo này, chúng tôi chỉ tập trung vào 4 doanh nghiệp có vốn hóa lớn nhất là KBC (6.153,8 tỷ), ITA (4.275,2 tỷ), LHG (490 tỷ) và SZL (362 tỷ).

Chi tiết xin xem tại: <https://www.aseansc.com.vn/2016/03/25925-bao-cao-cap-nhat-nganh-khu-cong-nghiep-thang-32016>

Báo cáo cập nhật ngành Chứng khoán – Tháng 3/2016

Tính tới thời điểm ngày 01 tháng 03 năm 2016, trên thị trường niêm yết có khoảng 20 công ty chứng khoán tập trung chủ yếu tại sàn HNX (13 công ty), HSX (6) và còn lại là Upcom. Tuy nhiên ở phạm vi báo cáo này, chúng tôi chỉ tập trung vào 4 doanh nghiệp có vốn hóa lớn nhất là SSI (10.897,3 tỷ), HCM (4.108,1 tỷ), VND (1.813,4 tỷ) và BVS (953,2 tỷ).

Chi tiết xin xem tại: <https://www.aseansc.com.vn/2016/03/25211-bao-cao-cap-nhat-nganh-chung-khoan-thang-32016>



**PHÂN TÍCH KỸ THUẬT MỘT SỐ CỔ PHIẾU NỔI BẬT**

Mã cổ phiếu HCM - CTCP Chứng khoán Thành phố Hồ Chí Minh (HOSE)



Vùng mua:

Vùng chốt lời ngắn hạn:

Mã cổ phiếu ASM - CTCP Tập đoàn Sao Mai (HOSE)



Vùng mua:

Vùng chốt lời ngắn hạn:

Mã cổ phiếu MSN - CTCP Tập đoàn MaSan (HOSE)



Vùng mua:

Vùng chốt lời ngắn hạn:

Mã cổ phiếu VIC - CTCP Tập đoàn Vingroup (HOSE)



Vùng mua:

Vùng chốt lời ngắn hạn:

Mã cổ phiếu TIG - Tập đoàn Đầu tư Thăng Long (HNX)



Vùng mua:

Vùng chốt lời ngắn hạn:

Mã cổ phiếu HAG - CTCP Hoàng Anh Gia Lai (HOSE)



Vùng mua:

Vùng chốt lời ngắn hạn:

Ngày 02/06/2016

**LỊCH SỰ KIỆN CHỨNG KHOÁN NỔI BẬT**

Ngày GDKHQ	Ngày ĐKCC	Ngày TH	Mã CK	Sàn	Nội dung sự kiện	Giá HT	Thay đổi
02/06/2016	03/06/2016	24/06/2016	DPC	HNX	Trả cổ tức năm 2015 bằng tiền, 600 đồng/CP	34	0.6 (1.8%)
02/06/2016	03/06/2016	24/06/2016	PMS	HNX	Trả cổ tức năm 2015 bằng tiền, 1,200 đồng/CP	17	0 (0%)
02/06/2016	03/06/2016	23/06/2016	SDN	HNX	Trả cổ tức đợt 2/2015 bằng tiền, 1,700 đồng/CP	33.5	0 (0%)
02/06/2016	03/06/2016	n/a	AGX	UPCoM	Hợp ĐHCĐ thường niên năm 2016	33.3	0 (0%)
02/06/2016	03/06/2016	01/07/2016	TNA	HOSE	Trả cổ tức đợt 1/2016 bằng tiền, 1,000 đồng/CP	68.5	4 (6.2%)
02/06/2016	03/06/2016	n/a	TNA	HOSE	Thưởng cổ phiếu, tỷ lệ 4:1.1	68.5	4 (6.2%)
02/06/2016	03/06/2016	29/06/2016	CMG	HOSE	Hợp ĐHCĐ thường niên năm 2016	14.9	-0.1 (-0.67%)
02/06/2016	03/06/2016	15/06/2016	VNF	HNX	Trả cổ tức đợt 2/2015 bằng tiền, 500 đồng/CP	52	-1 (-1.89%)
02/06/2016	03/06/2016	30/06/2016	SMA	HOSE	Hợp ĐHCĐ thường niên năm 2016	6.1	-0.1 (-1.61%)
02/06/2016	03/06/2016	20/06/2016	SLS	HNX	Trả cổ tức đợt 3/2015 bằng tiền, 1,000 đồng/CP	103	-0.5 (-0.48%)
02/06/2016	03/06/2016	20/06/2016	SLS	HNX	Trả cổ tức đợt 1/2016 bằng tiền, 3,000 đồng/CP	103	-0.5 (-0.48%)
02/06/2016	03/06/2016	21/06/2016	CIG	HOSE	Hợp ĐHCĐ thường niên năm 2016	2	0.1 (5.26%)
02/06/2016	03/06/2016	23/06/2016	SKG	HOSE	Trả cổ tức năm 2015 bằng tiền, 1,000 đồng/CP	130	-1 (-0.76%)
02/06/2016	03/06/2016	22/06/2016	DCM	HOSE	Trả cổ tức năm 2015 bằng tiền, 800 đồng/CP	13.1	-0.2 (-1.5%)
02/06/2016	03/06/2016	n/a	DPS	HNX	Thực hiện quyền mua cổ phiếu phát hành thêm, tỷ lệ 1:1, giá 10,000 đồng/CP	7.5	0 (0%)
02/06/2016	03/06/2016	n/a	DPS	HNX	Hợp ĐHCĐ thường niên năm 2016	7.5	0 (0%)
02/06/2016	03/06/2016	n/a	NPH	UPCoM	Hợp ĐHCĐ thường niên năm 2016	10.5	0 (0%)
03/06/2016	06/06/2016	n/a	PBP	HNX	Trả cổ tức năm 2015 bằng cổ phiếu, tỷ lệ 4:1	16.2	-0.6 (-3.57%)
03/06/2016	06/06/2016	28/06/2016	VLC	UPCoM	Hợp ĐHCĐ thường niên năm 2016	17.1	-0.1 (-0.58%)
03/06/2016	06/06/2016	n/a	NSG	UPCoM	Hợp ĐHCĐ thường niên năm 2016	11.5	-0.9 (-7.26%)
03/06/2016	06/06/2016	n/a	STU	UPCoM	Hợp ĐHCĐ thường niên năm 2016	30	0 (0%)
03/06/2016	06/06/2016	20/06/2016	UDJ	UPCoM	Trả cổ tức năm 2015 bằng tiền, 700 đồng/CP	6.8	-0.1 (-1.45%)

**ĐIỀU KIỆN SỬ DỤNG  
BẢN TIN**

Bản tin nhận định thị trường này được Công ty Chứng khoán Đông Nam Á cung cấp cho một bộ phận khách hàng nhất định có mở tài khoản tại Công ty. Mọi sự cung cấp khi chưa được sự đồng ý của Công ty đều bị coi là vi phạm bản quyền của Asean Securities.

**KHUYẾN CÁO**

Nội dung trong bản tin này được Công ty Chứng khoán Đông Nam Á tổng hợp và phân tích từ các nguồn thông tin đại chúng được xem là đáng tin cậy và chỉ đơn thuần phục vụ mục đích tham khảo. Công ty Chứng khoán Đông Nam Á không chịu trách nhiệm với bất kỳ quyết định mua hay bán khi khách hàng sử dụng các thông tin trên.