

Ngày 11/08/2016

**TỔNG HỢP THÔNG TIN TRONG NGÀY**
**THÔNG TIN DOANH NGHIỆP**
**SHI: Trả cổ tức bằng cổ phiếu tỷ lệ 12%**

SHI - CTCP Quốc tế Sơn Hà - Ngày 19/8 là ngày giao dịch không hưởng quyền nhận cổ tức năm 2015, ngày đăng ký cuối cùng là 22/8. Theo đó, cổ tức sẽ được chi trả bằng cổ phiếu theo tỷ lệ phát hành 12%, tương ứng SHI sẽ phát hành thêm gần 6,5 triệu cổ phiếu trong đợt này.

**HU1: Trả cổ tức bằng tiền mặt tỷ lệ 6%**

HU1 - CTCP Đầu tư và Xây dựng HUD1 - Ngày 19/8 là ngày giao dịch không hưởng quyền nhận cổ tức năm 2015, ngày đăng ký cuối cùng là 22/8. Theo đó, cổ tức sẽ được chi trả bằng tiền mặt theo tỷ lệ 6%, thanh toán bắt đầu từ ngày 09/9/2016.







**TJC: Trả cổ tức bằng tiền mặt tỷ lệ 8%**

TJC - CTCP Dịch vụ Vận tải và Thương mại - Ngày 26/8 là ngày giao dịch không hưởng quyền nhận cổ tức năm 2015, ngày đăng ký cuối cùng là 26/8. Theo đó, cổ tức sẽ được chi trả bằng tiền theo tỷ lệ 8%, thanh toán bắt đầu từ ngày 26/9/2016.

**ITD: Trả cổ tức bằng cổ phiếu tỷ lệ 20%**

ITD - CTCP Công nghệ Tiên Phong - Ngày 25/8 là ngày giao dịch không hưởng quyền nhận cổ tức năm 2015, ngày đăng ký cuối cùng là 26/8. Theo đó, cổ tức sẽ được chi trả bằng cổ phiếu theo tỷ lệ 20% (người sở hữu 05 cổ phiếu được nhận 01 cổ phiếu mới).

**TỔNG QUAN TTCK QUỐC TẾ**

KHU VỰC	CHỈ SỐ	+/-	ĐIỂM
MỸ 	Dow Jones	↓ -37.39	18,495.66
	Nasdaq	↓ -20.90	5,204.58
	S&P 500	↓ -6.25	2,175.49
CHÂU ÂU 	FTSE 100	↑ 15.12	6,866.42
	DAX 	↓ -42.01	10,650.89
CHÂU Á 	CAC 40 	↓ -16.06	4,452.01
	Nikkei 225	↓ -29.85	16,735.12
CHÂU Á 	Hang Seng	↓ -121.29	22,371.14
	Shanghai	↓ -6.93	3,018.75

(Nguồn: Stockbiz.vn; Vietstock.vn; Cafef.vn; Ndh.vn; TTXVN;...)

(Cập nhật 17h20 ngày 11/08/2016)

**TIN KINH TẾ TRONG NƯỚC NỘI BẬT**
**Kim ngạch nhập khẩu hàng hóa từ Trung Quốc giảm**

Theo thống kê sơ bộ của Tổng cục Hải quan, 6 tháng đầu năm, cả nước nhập khẩu hàng hóa từ Trung Quốc trị giá 23,17 tỷ USD (chiếm 29% trong tổng kim ngạch nhập khẩu hàng hóa của cả nước). Mặc dù vẫn đứng đầu về thị trường nhập khẩu của Việt Nam, nhưng kim ngạch đã giảm tương đối lớn, giảm hơn 1,05 tỷ USD so với cùng kỳ năm 2015 (giảm 4,35%). Đây là một điều hết sức đáng chú ý, vì nhiều năm gần đây, Trung Quốc luôn duy trì tốc độ tăng mạnh về trị giá xuất khẩu sang Việt Nam qua từng năm.

**7 tháng đầu năm: Bội chi NSNN ước đạt 78,5 nghìn tỷ đồng, bằng 31% dự toán năm**

Tổng thu cân đối ngân sách nhà nước (NSNN) thực hiện tháng 7 ước đạt 102 nghìn tỷ đồng, tăng 21,4 nghìn tỷ đồng (+26,6%) so với tháng 6; lũy kế thu 7 tháng năm 2016 đạt 583,6 nghìn tỷ đồng, bằng 57,5% dự toán năm, tăng 5,7% so với cùng kỳ năm 2015. Thông tin trên được Bộ Tài chính công bố chiều 10/8. Về chi ngân sách nhà nước, tổng chi NSNN tháng 7 ước 107,5 nghìn tỷ đồng; lũy kế chi 7 tháng đạt 662,1 nghìn tỷ đồng, bằng 52% dự toán năm, tăng 4,9% so cùng kỳ năm 2015. Với diễn biến thu chi trên, bội chi NSNN ước 7 tháng là 78,5 nghìn tỷ đồng, bằng khoảng 31% dự toán năm.

**Ngày 11/08: Tỷ giá trung tâm ở mức 21.833 đồng, giảm 5 đồng so với hôm qua**

Tỷ giá trung tâm giữa Đồng Việt Nam (VND) và Đôla Mỹ (USD) sáng 11/8 được Ngân hàng Nhà nước công bố ở mức 21.833 đồng, giảm tiếp 5 đồng so với hôm qua. Với biên độ +/-3% đang được áp dụng, tỷ giá trần mà các ngân hàng được áp dụng hôm nay 11/8 là 22.488 VND/USD và tỷ giá sàn là 21.179 VND/USD. Lúc 8 giờ 25 phút, Vietcombank niêm yết giá USD ở mức 22.260 – 22.330 VND/USD (mua vào – bán ra), tăng 20 đồng ở chiều mua bán ra so với cùng thời điểm sáng qua.

**Sáng ngày 11/08: Giá vàng SJC ở mức 36,58 – 36,68 triệu đồng/lượng**

Mở cửa lúc 8h30, giá vàng miếng SJC được Tập đoàn Vàng bạc đá quý DOJI giao dịch ở 36,58 – 36,68 triệu đồng một lượng, giảm so với giá đóng cửa cuối ngày hôm qua 70.000 đồng chiều mua vào và 50.000 đồng chiều bán ra. Trên thị trường quốc tế, giá vàng mở phiên 11/8 tăng 0,5% lên 1.346,53 USD.

**TIN QUỐC TẾ NỘI BẬT**
**Ngày 10/08: Chỉ số Dow Jones 0,2% xuống 18.495,66 điểm**

Chứng khoán Mỹ phiên 10/8 rơi khỏi mức kỷ lục sau khi giá dầu giảm gây áp lực lên cổ phiếu năng lượng. Chốt phiên, chỉ số Dow Jones giảm 0,2% xuống 18.495,66 điểm, chỉ số S&P 500 mất 0,29% xuống 2.175,49 điểm - tháng này S&P 500 đã 4 lần lập kỷ lục - và chỉ số Nasdaq Composite giảm 0,4% xuống 5.204,59 điểm.

**Ngày 10/08: Dầu thô giảm 2,5%, xuống 41,71 USD/thùng**

Giá dầu phiên 10/8 giảm khi số liệu cho thấy lượng dầu lưu kho và sản phẩm lọc dầu của Mỹ tuần qua tăng lên mức kỷ lục. Kết thúc phiên giao dịch, giá dầu WTI ngọt nhẹ của Mỹ giao tháng 9/2015 trên sàn New York Mercantile Exchange giảm 1,06 USD, tương ứng 2,5%, xuống 41,71 USD/thùng. Giá dầu Brent giao tháng 9/2016 trên sàn ICE Futures Europe giảm 93 cent, tương đương 2,1%, xuống 44,05 USD/thùng.

Ngày 11/08/2016

**TỔNG HỢP DIỄN BIẾN THỊ TRƯỜNG**
**TỔNG QUAN THỊ TRƯỜNG - CHỈ SỐ VNI-INDEX**

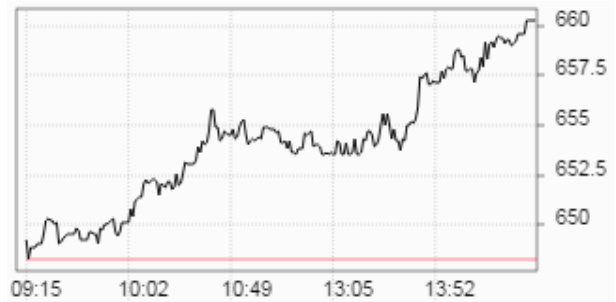
Thay đổi (điểm)	↑	<b>+11,91/+1,84%</b>
Giá trị (điểm)	↑	<b>660.24</b>
Khối lượng (cp)		<b>140,932,553</b>
Giá trị (tỷ đồng)		<b>2,603.60</b>
Số cp tăng giá	↑	<b>162</b>
Số cp giảm giá	↓	<b>70</b>
Số cp đứng giá	→	<b>78</b>

**TỔNG QUAN THỊ TRƯỜNG - CHỈ SỐ HNX-INDEX**

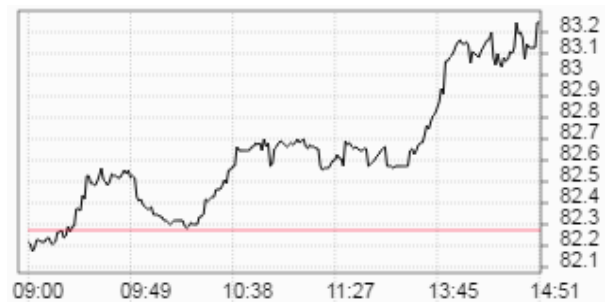
Thay đổi (điểm)	↑	<b>+0,98/+1,19%</b>
Giá trị (điểm)	↑	<b>83.24</b>
Khối lượng (cp)		<b>43,741,801</b>
Giá trị (tỷ đồng)		<b>571.13</b>
Số cp tăng giá	↑	<b>125</b>
Số cp giảm giá	↓	<b>69</b>
Số cp đứng giá	→	<b>185</b>

**TỔNG QUAN GD NĐTNN**

TỔNG KL (CỔ PHIẾU)	SÀN HCM	SÀN HN
<b>MUA</b>	<b>10,016,840</b>	<b>1,625,600</b>
<b>BÁN</b>	<b>9,610,770</b>	<b>468,633</b>
<b>MUA - BÁN</b>	<b>406,070</b>	<b>1,156,967</b>

**DIỄN BIẾN THỊ TRƯỜNG - CHỈ SỐ VN-INDEX**


Mã	Mở	Đóng	Cao	Thấp	KL	Thay đổi
NKG	27.5	29.3	29.3	27.4	1,197,040	↑ 6.9%
MHC	8.6	9.3	9.3	8.6	283,870	↑ 6.9%
TCM	17.5	18.7	18.7	17.5	708,770	↑ 6.9%
STK	22	23.4	23.4	21.8	13,690	↑ 6.9%
HAG	6.1	6.3	6.3	6.1	6,947,430	↑ 6.8%

**DIỄN BIẾN THỊ TRƯỜNG - CHỈ SỐ HNX-INDEX**


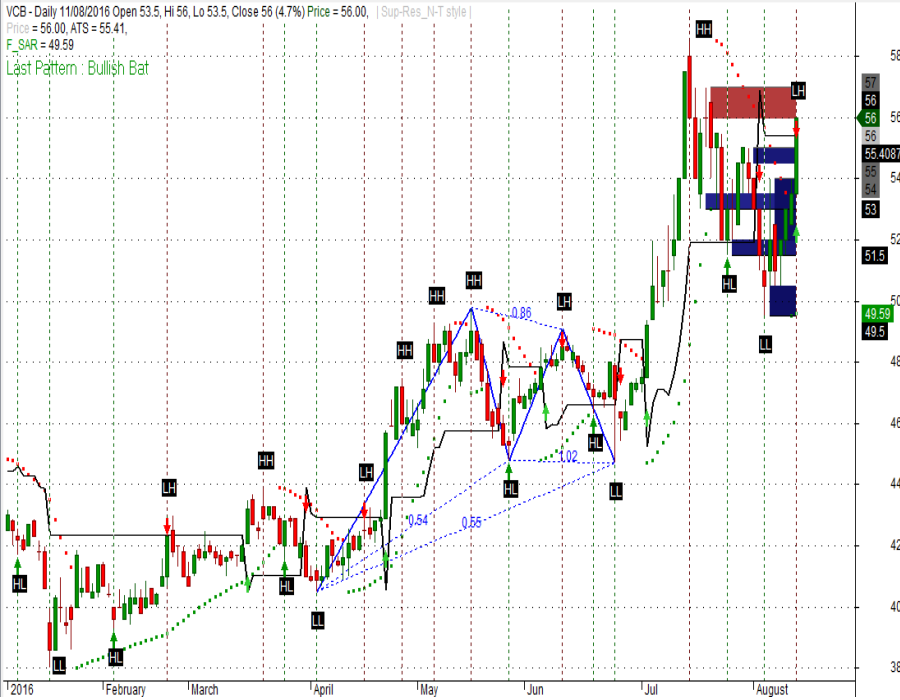
Mã	Mở	Đóng	Cao	Thấp	KL	Thay đổi
APG	9	9.9	9.9	8.9	190,000	↑ 10.0%
IDJ	2	2.2	2.2	2	39,200	↑ 10.0%
HGM	44.1	44.1	44.1	44.1	100	↑ 10.0%
BSC	31	31	31	31	2,000	↑ 9.9%
TNG	15.1	16.6	16.6	15	326,050	↑ 9.9%

**SÀN HCM và SÀN HN**

Ngày 11/08, khối ngoại mua ròng tổng cộng hơn 55,83 tỷ đồng trên cả hai sàn. Trên sàn HOSE, khối ngoại mua ròng gần 39,47 tỷ đồng. Trên sàn HNX, khối ngoại mua ròng gần 16,4 tỷ đồng. Trong đó 5 cổ phiếu nước ngoài mua mạnh nhất trên sàn HNX đó là: PVS (805.000 cp), DLR (187.000 cp), VND (140.000 cp), VIT (70.000 cp) và BVS (63.900 cp). Trong đó 5 cổ phiếu nước ngoài bán mạnh nhất trên sàn HNX đó là: AAA (114.600 cp), NTP (88.400 cp), VNR (43.000 cp), VCG (42.300 cp) và SCR (24.000 cp).

**PHÂN TÍCH KỸ THUẬT CỔ PHIẾU NỔI BẬT TRONG PHIÊN**

**Mã cổ phiếu VCB - Ngân hàng Thương mại cổ phần Ngoại thương Việt Nam (HOSE)**



Vùng mua: 52.0 - 54.0      Vùng chốt lời ngắn hạn: 56.0 - 58.0

**Phân tích**

**Nhận định:** Dựa vào chuyển động của các chỉ báo kỹ thuật, chúng tôi cho rằng VCB sẽ kiểm tra vùng kháng cự gần nhất 56.0 - 58.0.

**Khuyến nghị:** Giải ngân một phần danh mục tại vùng hỗ trợ 52.0 - 54.0. Chốt lời ngắn hạn tại vùng kháng cự 56.0 - 58.0.

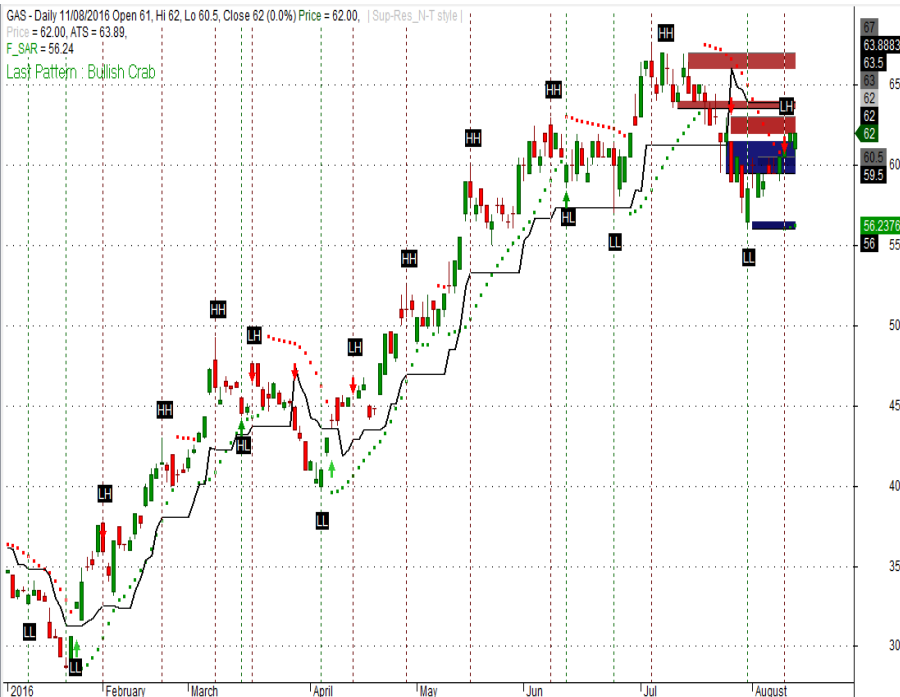
Tỷ trọng danh mục đề nghị theo công thức Kelly: 30% cash/ 70% stocks.

Tỷ lệ sinh lời kỳ vọng: 10%.

**Chỉ báo kỹ thuật**

Trend	Momentum	Volatility
ADX	↑ ROC	↑ BBs
MA	↑ RSI	↑ SD
MACD	↑ Stochastic	↑ ATR
PSAR	↑ %R	↑ Volume
Aroon	↑ MFI	↑ Volume

**Mã cổ phiếu GAS - Tổng Công ty Khí Việt Nam - CTCP (HOSE)**



Vùng mua: 56.0 - 58.0      Vùng chốt lời ngắn hạn: 60.0 - 62.0

**Phân tích**

**Nhận định:** Dựa vào chuyển động của các chỉ báo kỹ thuật, chúng tôi cho rằng GAS sẽ kiểm tra vùng kháng cự gần nhất 60.0 - 62.0.

**Khuyến nghị:** Giải ngân một phần danh mục tại vùng hỗ trợ 56.0 - 58.0. Chốt lời ngắn hạn tại vùng kháng cự 60.0 - 62.0.

Tỷ trọng danh mục đề nghị theo công thức Kelly: 50% cash/ 50% stocks.

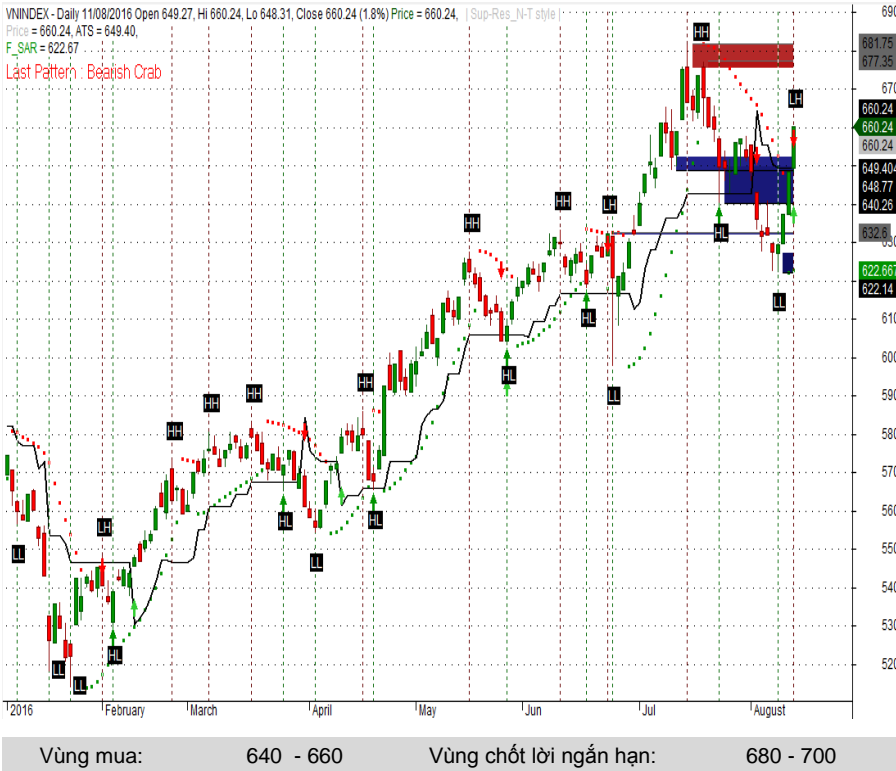
Tỷ lệ sinh lời kỳ vọng: 10%.

**Chỉ báo kỹ thuật**

Trend	Momentum	Volatility
ADX	→ ROC	↑ BBs
MA	→ RSI	↑ SD
MACD	↓ Stochastic	↑ ATR
PSAR	↑ %R	↑ Volume
Aroon	↓ MFI	↑ Volume

**PHÂN TÍCH KỸ THUẬT**

**VN-INDEX**



**Phân tích kỹ thuật**

**Nhận định:** Dựa vào chuyển động của các chỉ báo kỹ thuật, chúng tôi cho rằng Vn-Index sẽ kiểm tra vùng kháng cự gần nhất tại 680 - 700 điểm.

**Khuyến nghị ngắn hạn:**

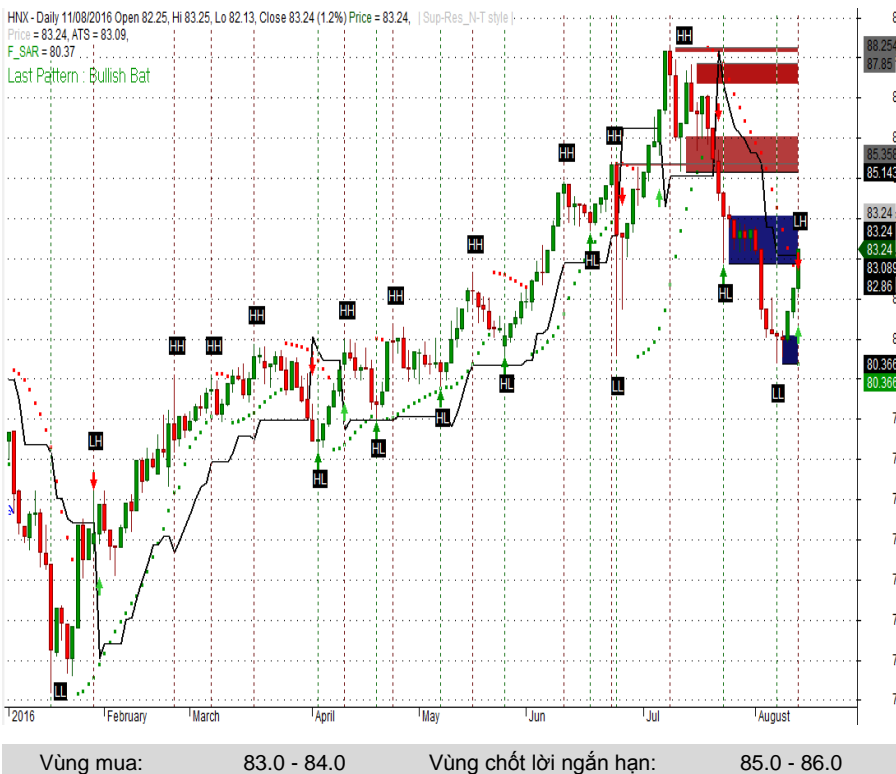
Trong kịch bản tiêu cực, vùng hỗ trợ gần của Vn-Index được dự báo nằm tại 640 - 660 điểm. Đây được xem là điểm mua vào tăng tỷ trọng cổ phiếu trong danh mục.

Trong kịch bản tích cực, chỉ số cho phản ứng hồi phục trở lại thì vùng 680 - 700 điểm sẽ đóng vai trò là vùng kháng cự gần, đồng thời là điểm bán giảm tỷ trọng cổ phiếu trong danh mục.

Tỷ trọng danh mục đề nghị: 30% cash/ 70% stocks.

Chỉ báo kỹ thuật			
Trend	Momentum	Volatility	
ADX	↑ ROC	↑ BBs	↑
MA	↑ RSI	↑ SD	↑
MACD	↑ Stochastic	↑ ATR	↑
PSAR	↑ %R	↑ Volume	
Aroon	↑ MFI	↑ Volume	↑

**HNX-INDEX**



**Phân tích kỹ thuật**

**Nhận định:** Dựa vào chuyển động của các chỉ báo kỹ thuật, chúng tôi cho rằng Hnx-Index sẽ kiểm tra vùng kháng cự gần nhất tại 85.0 - 86.0 điểm.

**Khuyến nghị ngắn hạn:**

Trong kịch bản tiêu cực, vùng hỗ trợ gần của Hnx-Index được dự báo nằm tại 83.0 - 84.0 điểm. Đây được xem là điểm mua vào tăng tỷ trọng cổ phiếu trong danh mục.

Trong kịch bản tích cực, chỉ số cho phản ứng hồi phục trở lại thì vùng 85.0 - 86.0 điểm sẽ đóng vai trò là vùng kháng cự gần, đồng thời là điểm bán giảm tỷ trọng cổ phiếu trong danh mục.

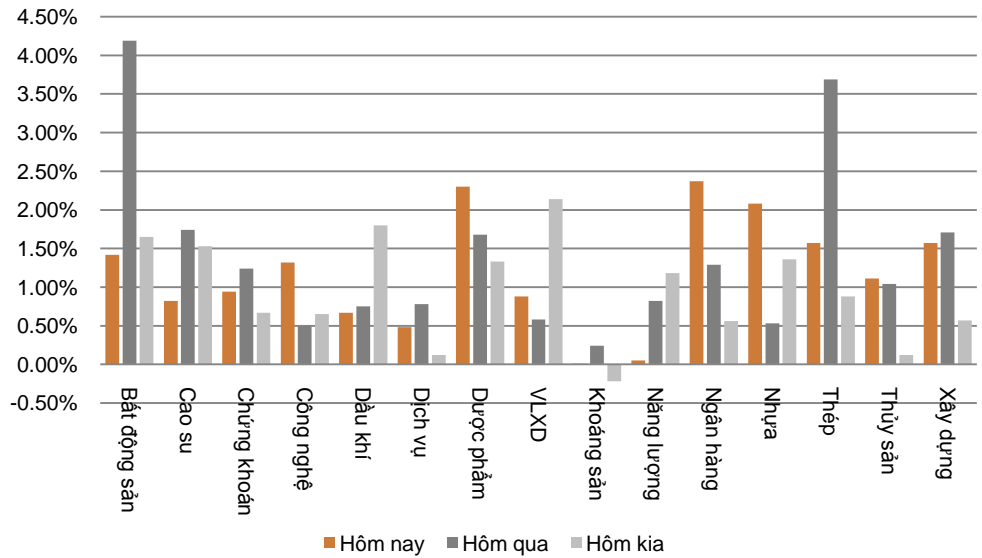
Tỷ trọng danh mục đề nghị: 70% cash/ 30% stocks.

Chỉ báo kỹ thuật			
Trend	Momentum	Volatility	
ADX	↑ ROC	→ BBs	↑
MA	↓ RSI	↑ SD	↑
MACD	↓ Stochastic	↓ ATR	↓
PSAR	↓ %R	↑ Volume	
Aroon	↓ MFI	↑ Volume	→

**DIỄN BIẾN CHỈ SỐ NGÀNH**

Ngành	Thay đổi
Bất động sản	↑ 1.42%
Cao su	↑ 0.82%
Chứng khoán	↑ 0.94%
Công nghệ	↑ 1.32%
Dầu khí	↑ 0.67%
Dịch vụ	↑ 0.48%
Dược phẩm	↑ 2.30%
Vật liệu xây dựng	↑ 0.88%
Khoáng sản	↑ 0.01%
Năng lượng	↑ 0.05%
Ngân hàng	↑ 2.37%
Nhựa	↑ 2.08%
Thép	↑ 1.57%
Thủy sản	↑ 1.11%
Xây dựng	↑ 1.57%

**BIỂU ĐỒ NGÀNH**



**CHI TIẾT NGÀNH**

Ngành	Mã chứng khoán	Giá tham chiếu	Giá khớp	+/-	%	KLGD
<b>Bất động sản</b>	VIC	48.6	49	↑ 0.4	↑ 0.8%	1,964,870
	KBC	17.3	17.9	↑ 0.6	↑ 3.5%	10,365,780
	REE	20.2	20.3	↑ 0.1	↑ 0.5%	261,750
	HAG	5.9	6.3	↑ 0.4	↑ 6.8%	6,947,430
	KDH	24.8	24.9	↑ 0.1	↑ 0.4%	122,560
<b>Dược phẩm</b>	DHG	92.5	96	↑ 3.5	↑ 3.8%	74,700
	DMC	77	80	↑ 3.0	↑ 3.9%	148,250
	IMP	52.5	53	↑ 0.5	↑ 1.0%	37,100
	VFG	78.5	79.5	↑ 1.0	↑ 1.3%	85,250
	LAS	17.2	17.2	→ 0.0	→ 0.0%	33,300
<b>Ngân hàng</b>	VCB	53.5	56	↑ 2.5	↑ 4.7%	737,430
	CTG	17.4	17.6	↑ 0.2	↑ 1.2%	670,610
	BVH	60	61	↑ 1.0	↑ 1.7%	267,670
	MBB	14.9	15	↑ 0.1	↑ 0.7%	242,300
	ACB	17.7	17.7	→ 0.0	→ 0.0%	16,038
	STB	10.8	10.9	↑ 0.1	↑ 0.9%	359,550

**ĐẦU TƯ THEO NHÓM NGÀNH**

Ngành	Lợi nhuận 1 tuần	Lợi nhuận 1 tháng	Lợi nhuận 1 quý	Lợi nhuận 1 năm	Chi tiết
Xi măng	↑ 2.07%	↑ 25.72%	↑ 26.87%	↑ 54.58%	Cổ phiếu nổi bật: HT1, BCC...
Xây dựng và xây lấp	↑ 6.46%	↑ 24.78%	↑ 40.74%	↑ 75.31%	Cổ phiếu nổi bật: CTD, PXS, VCG, VNE...
Vận tải	↑ 6.86%	↑ 12.15%	↑ 29.25%	↑ 27.59%	Cổ phiếu nổi bật: GMD, PVT, VIP, VOS, VTO...
Dược phẩm	↑ 8.59%	↑ 30.79%	↑ 25.01%	↑ 54.95%	Cổ phiếu nổi bật: DCL, DHG, DMC, IMP...
Đường	↑ 7.05%	↑ 12.51%	↑ 22.88%	↑ 127.79%	Cổ phiếu nổi bật: BHS, LSS, SBT...
Chứng khoán	↑ 0.65%	↑ 8.21%	↑ 9.82%	↓ -3.11%	Cổ phiếu nổi bật: HCM, SSI, VND...
Ngân hàng	↑ 4.27%	↑ 2.15%	↑ 14.26%	↓ -8.95%	Cổ phiếu nổi bật: BID, CTG, EIB, MBB, SHB, VCB...
Cảng biển	↑ 6.56%	↑ 3.11%	↑ 12.76%	↑ 37.97%	Cổ phiếu nổi bật: GMD, HAH, VSC...
Bất động sản	↑ 2.97%	↑ 12.49%	↑ 17.08%	↑ 41.67%	Cổ phiếu nổi bật: DIG, HBC, IJC, KBC, SCR, VIC...
Thép	↑ 8.36%	↑ 14.16%	↑ 45.54%	↑ 61.41%	Cổ phiếu nổi bật: HPG, HSG, TLH, VGS, VIS, NKG...
Sữa	↑ 8.33%	↑ 12.68%	↑ 8.20%	↑ 54.42%	Cổ phiếu nổi bật: HNM, VNM...
Phân bón	↑ 0.13%	↑ 3.70%	↑ 0.48%	↓ -3.15%	Cổ phiếu nổi bật: BFC, DCM, DPM, LAS...
Săm lốp	↑ 5.65%	↑ 10.62%	↑ 14.93%	↑ 7.46%	Cổ phiếu nổi bật: CSM, DRC, SRC...
Thủy sản	↑ 5.73%	↑ 12.58%	↑ 22.30%	↑ 3.43%	Cổ phiếu nổi bật: FMC, HVG, IDI, VHC...
Đệt may	↑ 6.57%	↑ 7.29%	↑ 6.83%	↓ -3.00%	Cổ phiếu nổi bật: STK, TCM, TNG...
Điện	↑ 2.04%	↓ -2.51%	↓ -5.56%	↓ -12.16%	Cổ phiếu nổi bật: BTP, PPC, VSH, NT2...
Dầu khí	↑ 5.08%	↑ 5.91%	↑ 36.41%	↓ -3.30%	Cổ phiếu nổi bật: GAS, PVC, PVD, PVS...
Bảo hiểm	↑ 5.43%	↑ 2.77%	↑ 26.17%	↑ 6.31%	Cổ phiếu nổi bật: BIC, BMI, BVH, PTI...
Khoáng sản	↑ 2.83%	↓ -16.90%	↓ -23.62%	↓ -3.50%	Cổ phiếu nổi bật: BGM, DHM, KSA, KSQ, LCM...
Nông nghiệp	↓ -0.90%	↑ 9.10%	↑ 25.89%	↓ -49.97%	Cổ phiếu nổi bật: HKB, HNG, TSC...

**Nhận định:**

Ngành Dược phẩm là ngành có mức lợi nhuận tuần lớn nhất 8.59%. Ngành Dược phẩm là ngành có mức lợi nhuận tháng lớn nhất 30.79%. Ngành Thép là ngành có mức lợi nhuận quý lớn nhất 45.54%. Ngành Đường là ngành có mức lợi nhuận năm lớn nhất 127.79%.

Ngày 11/08/2016

**DANH MỤC CỦA CANSLIM**

**CÁC KHUYẾN NGHỊ CÒN MỞ TRẠNG THÁI**

Mã CP	Mua Bán	Trạng thái	Giá mua/Bán	Giá hiện tại	Giá mục tiêu	Lãi lỗ tiềm năng	Lãi lỗ ghi nhận	Ngày mở TT	Ghi chú
DSN	Mua	Mở	62.5	65.0	75.1	↑ 20.2%	↑ 4.0%	06/05/2016	
TCT	Mua	Mở	52.0	55.0	66.8	↑ 28.5%	↑ 5.8%	06/05/2016	
Trung bình:							↑ 4.9%		

**CÁC KHUYẾN NGHỊ ĐÃ ĐÓNG TRONG THÁNG**

Mã CP	Mua Bán	Trạng thái	Giá mua/Bán	Giá hiện tại	Giá mục tiêu	Lãi lỗ tiềm năng	Lãi lỗ ghi nhận	Ngày mở TT	Ngày đóng TT
AAA	Mua	Đóng	11.2	14.3	14.0	↑ 25.0%	↑ 27.7%	08/12/2015	12/01/2016
VHG	Mua	Đóng	4.5	6.3	10.5	↑ 133.3%	↑ 40.0%	26/01/2016	17/03/2016
VNM	Mua	Đóng	115.0	138.0	140.0	↑ 21.7%	↑ 20.0%	27/01/2016	17/03/2016
BTP	Mua	Đóng	11.4	15.8	15.3	↑ 34.2%	↑ 38.6%	16/02/2016	25/03/2016
INN	Mua	Đóng	36.0	49.8	49.0	↑ 36.1%	↑ 38.3%	19/01/2016	13/04/2016
KBC	Mua	Mở	13.1	15.0	15.5	↑ 18.3%	↑ 14.5%	26/04/2016	08/06/2016
BPC	Mua	Mở	12.4	17.5	20.0	↑ 61.3%	↑ 41.1%	20/01/2016	08/06/2016
PMC	Mua	Mở	49.0	60.7	72.4	↑ 47.8%	↑ 23.9%	26/04/2016	
Trung bình:							↑ 30.5%		

**BÁO CÁO CÔNG TY (CÁC BÁO CÁO PHÁT HÀNH GẦN NHẤT)**

Tên công ty	Ngày phát hành	Khuyến nghị	Giá mục tiêu	Chi tiết
KDH	06/06/2016	Nắm giữ [+4%]	24.500 đồng/cổ phiếu	Tài xuống
KBC	06/06/2016	Nắm giữ [+1%]	15.000 đồng/cổ phiếu	Tài xuống
VIC	06/06/2016	Nắm giữ [+4%]	56.000 đồng/cổ phiếu	Tài xuống
TLH	27/05/2016	Mua [+30%]	11.000 đồng/cổ phiếu	Tài xuống
VIS	27/05/2016	Nắm giữ [+6%]	11.000 đồng/cổ phiếu	Tài xuống
VGS	26/05/2016	Mua [+20%]	12.500 đồng/cổ phiếu	Tài xuống
NKG	26/05/2016	Mua [+17%]	19.000 đồng/cổ phiếu	Tài xuống
HSG	26/05/2016	Nắm giữ [+8%]	50.000 đồng/cổ phiếu	Tài xuống
HPG	25/05/2016	Nắm giữ [+8%]	36.000 đồng/cổ phiếu	Tài xuống
BID	23/05/2016	Nắm giữ [+5%]	20.000 đồng/cổ phiếu	Tài xuống
SHB	20/05/2016	Nắm giữ [+12%]	7.500 đồng/cổ phiếu	Tài xuống
NVB	20/05/2016	Nắm giữ [+4%]	5.500 đồng/cổ phiếu	Tài xuống
EIB	20/05/2016	Nắm giữ [-7%]	10.500 đồng/cổ phiếu	Tài xuống
STB	19/05/2016	Nắm giữ [-6%]	12.000 đồng/cổ phiếu	Tài xuống
ACB	19/05/2016	Nắm giữ [+11%]	21.000 đồng/cổ phiếu	Tài xuống
MBB	18/05/2016	Nắm giữ [+1%]	15.500 đồng/cổ phiếu	Tài xuống
CTG	17/05/2016	Nắm giữ [+14%]	20.500 đồng/cổ phiếu	Tài xuống
VCB	17/05/2016	Nắm giữ [+12%]	55.000 đồng/cổ phiếu	Tài xuống
SGH	10/05/2016	Nắm giữ [-4%]	24.000 đồng/cổ phiếu	Tài xuống
TCT	10/05/2016	Nắm giữ [+7%]	11.300 đồng/cổ phiếu	Tài xuống
HOT	09/05/2016	Bán [-33%]	14.600 đồng/cổ phiếu	Tài xuống
TCT	06/05/2016	Mua [+26%]	66.800 đồng/cổ phiếu	Tài xuống
DSN	06/05/2016	Mua [+19%]	75.100 đồng/cổ phiếu	Tài xuống
HAG	05/05/2016	Mua [+49%]	11.200 đồng/cổ phiếu	Tài xuống
FMC	14/04/2016	Mua [+30%]	29.100 đồng/cổ phiếu	Tài xuống

Khuyến nghị	Diễn giải
Kỳ vọng 12 tháng	
Mua	Nếu giá mục tiêu cao hơn giá thị trường trên 15%
Nắm giữ	Nếu giá mục tiêu so với giá thị trường từ -15% đến 15%
Bán	Nếu giá mục tiêu thấp hơn giá thị trường dưới -15%

 Vui lòng xem chi tiết tại: <https://www.aseansc.com.vn/trung-tam-phan-tich/bao-cao-cong-ty>



Ngày 11/08/2016

**BÁO CÁO CẬP NHẬT NGÀNH (CÁC BÁO CÁO PHÁT HÀNH GẦN NHẤT)**

**Báo cáo cập nhật ngành BĐS – Tháng 6/2016**

Tính tới thời điểm ngày 01 tháng 06 năm 2016, trên thị trường niêm yết có khoảng 65 doanh nghiệp BĐS với tổng vốn hóa đạt hơn 160 nghìn tỷ đồng (chiếm khoảng 12% vốn hóa toàn thị trường). Trong đó, vốn hóa đứng đầu là các doanh nghiệp như VIC (104.752,16 tỷ), KBC (6.952,45 tỷ), KDH (4.230 tỷ), ITA (3.772,27 tỷ),... Tuy nhiên, trong báo cáo này chúng tôi chỉ tập trung vào 20 doanh nghiệp BĐS có vốn hóa lớn nhất.

Chi tiết xin xem tại: <https://www.aseansc.com.vn/2016/06/36856-bao-cao-cap-nhat-nganh-bat-dong-san-thang-62016>

**Báo cáo cập nhật ngành Sản xuất thép – Tháng 6/2016**

Tính tới thời điểm ngày 01 tháng 06 năm 2016, trên thị trường niêm yết có khoảng 10 doanh nghiệp ngành sản xuất thép tập trung chủ yếu tại sàn HSX (7 công ty), HNX (2 công ty). Trong đó, vốn hóa đứng đầu là các doanh nghiệp như HPG (24.404,1 tỷ), HSG (6.498,9 tỷ), NKG (845,6 tỷ), TLH (648,9 tỷ), VIS (511,9 tỷ), VGS (381,6 tỷ),...

Chi tiết xin xem tại: <https://www.aseansc.com.vn/2016/05/36107-bao-cao-cap-nhat-nganh-san-xuat-thep-thang-62016>

**Báo cáo cập nhật ngành Ngân hàng – Tháng 5/2016**

Tính tới thời điểm ngày 01 tháng 05 năm 2016, trên thị trường niêm yết có 9 ngân hàng, tập trung chủ yếu tại sàn HSX (6 ngân hàng) và HNX (3 ngân hàng). Trong đó, vốn hóa đứng đầu phải kể đến là 3 ngân hàng lớn là VCB (126,32 nghìn tỷ), CTG (65,16 nghìn tỷ) và BID (62,56 nghìn tỷ).

Chi tiết xin xem tại: <https://www.aseansc.com.vn/2016/05/35474-bao-cao-cap-nhat-nganh-ngan-hang-thang-52016>

**Báo cáo cập nhật ngành Dịch vụ du lịch – Tháng 5/2016**

Tính tới thời điểm ngày 01 tháng 05 năm 2016, trên thị trường niêm yết có khoảng 10 doanh nghiệp ngành dịch vụ du lịch tập trung chủ yếu tại sàn HSX (4 công ty), HNX (4 công ty) và Upcom (2 công ty). Trong đó, vốn hóa đứng đầu là các doanh nghiệp niêm yết trên sàn HOSE như DSN (761,2 tỷ), TCT (639,4 tỷ),...

Chi tiết xin xem tại: <https://www.aseansc.com.vn/2016/05/34463-bao-cao-cap-nhat-nganh-dich-vu-du-lich-thang-52016>

**Báo cáo cập nhật ngành Thủy sản – Tháng 4/2016**

Tính tới thời điểm ngày 01 tháng 04 năm 2016, trên thị trường niêm yết có khoảng 16 doanh nghiệp ngành thủy sản tập trung chủ yếu tại sàn HSX (13 công ty), HNX (3 công ty). Trong đó, vốn hóa đứng đầu là các doanh nghiệp niêm yết trên sàn HOSE như VHC (2.704,4 tỷ), VHG (2.270,4 tỷ), IDI (1.533,8 tỷ), FMC (667,6 tỷ),...

Chi tiết xin xem tại: <https://www.aseansc.com.vn/2016/04/30840-bao-cao-cap-nhat-nganh-thuy-san-thang-42016>

**Báo cáo cập nhật ngành Dược phẩm – Tháng 4/2016**

Tính tới thời điểm ngày 01 tháng 04 năm 2016, trên thị trường niêm yết có khoảng 13 doanh nghiệp ngành dược tập trung chủ yếu tại sàn HSX (8 công ty), HNX (5). Trong đó đứng đầu là các doanh nghiệp niêm yết trên sàn HOSE như DHG (7.477 tỷ), TRA (2.837,4 tỷ), DMC (2.016,8 tỷ), IMP (1.403,7 tỷ), OPC (936,5 tỷ),...

Chi tiết xin xem tại: <https://www.aseansc.com.vn/2016/04/29983-bao-cao-cap-nhat-nganh-duoc-pham-thang-42016>

**Báo cáo cập nhật ngành Khu công nghiệp – Tháng 3/2016**

Tính tới thời điểm ngày 01 tháng 03 năm 2016, trên thị trường niêm yết có khoảng 7 doanh nghiệp kinh doanh khu công nghiệp tập trung chủ yếu tại sàn HSX (6 công ty), HNX (1). Tuy nhiên ở phạm vi báo cáo này, chúng tôi chỉ tập trung vào 4 doanh nghiệp có vốn hóa lớn nhất là KBC (6.153,8 tỷ), ITA (4.275,2 tỷ), LHG (490 tỷ) và SZL (362 tỷ).

Chi tiết xin xem tại: <https://www.aseansc.com.vn/2016/03/25925-bao-cao-cap-nhat-nganh-khu-cong-nghiep-thang-32016>

**Báo cáo cập nhật ngành Chứng khoán – Tháng 3/2016**

Tính tới thời điểm ngày 01 tháng 03 năm 2016, trên thị trường niêm yết có khoảng 20 công ty chứng khoán tập trung chủ yếu tại sàn HNX (13 công ty), HSX (6) và còn lại là Upcom. Tuy nhiên ở phạm vi báo cáo này, chúng tôi chỉ tập trung vào 4 doanh nghiệp có vốn hóa lớn nhất là SSI (10.897,3 tỷ), HCM (4.108,1 tỷ), VND (1.813,4 tỷ) và BVS (953,2 tỷ).

Chi tiết xin xem tại: <https://www.aseansc.com.vn/2016/03/25211-bao-cao-cap-nhat-nganh-chung-khoan-thang-32016>

**PHÂN TÍCH KỸ THUẬT MỘT SỐ CỔ PHIẾU NỔI BẬT**

Mã cổ phiếu HCM - CTCP Chứng khoán Thành phố Hồ Chí Minh (HOSE)



Vùng mua:

Vùng chốt lời ngắn hạn:

Mã cổ phiếu ASM - CTCP Tập đoàn Sao Mai (HOSE)



Vùng mua:

Vùng chốt lời ngắn hạn:

Mã cổ phiếu MSN - CTCP Tập đoàn MaSan (HOSE)



Vùng mua:

Vùng chốt lời ngắn hạn:

Mã cổ phiếu VIC - CTCP Tập đoàn Vingroup (HOSE)



Vùng mua:

Vùng chốt lời ngắn hạn:

Mã cổ phiếu TIG - Tập đoàn Đầu tư Thăng Long (HNX)



Vùng mua:

Vùng chốt lời ngắn hạn:

Mã cổ phiếu HAG - CTCP Hoàng Anh Gia Lai (HOSE)



Vùng mua:

Vùng chốt lời ngắn hạn:

Ngày 11/08/2016

**LỊCH SỰ KIỆN CHỨNG KHOÁN NỔI BẬT**

Ngày GDKHQ	Ngày ĐKCC	Ngày TH	Mã CK	Sàn	Nội dung sự kiện	Giá HT	Thay đổi
11/08/2016	12/08/2016	26/08/2016	COM	HOSE	Trả cổ tức đợt 1/2016 bằng tiền, 1,000 đồng/CP	48	0 (0%)
11/08/2016	12/08/2016	n/a	SCJ	HNX	Họp ĐHCĐ bất thường năm 2016	7	0 (0%)
11/08/2016	12/08/2016	n/a	TV2	HNX	Họp ĐHCĐ bất thường năm 2016	99	1 (1.02%)
11/08/2016	12/08/2016	31/08/2016	CMG	HOSE	Trả cổ tức năm 2015 bằng tiền, 800 đồng/CP	14.5	-0.1 (-0.68%)
11/08/2016	12/08/2016	12/09/2016	TTG	UPCoM	Trả cổ tức năm 2015 bằng tiền, 150 đồng/CP	4.2	0 (0%)
n/a	n/a	11/08/2016	VQC	UPCoM	Giao dịch bổ sung - 1,599,736 CP	10.3	0 (0%)
12/08/2016	15/08/2016	01/09/2016	EMC	HOSE	Trả cổ tức năm 2015 bằng tiền, 150 đồng/CP	11.5	0 (0%)
12/08/2016	15/08/2016	06/09/2016	DLC	UPCoM	Họp ĐHCĐ bất thường năm 2016	38.8	0 (0%)
12/08/2016	15/08/2016	30/08/2016	IHK	UPCoM	Trả cổ tức năm 2015 bằng tiền, 1,450 đồng/CP	13.5	0 (0%)
12/08/2016	15/08/2016	31/08/2016	NT2	HOSE	Trả cổ tức đợt 1/2016 bằng tiền, 800 đồng/CP	36.2	-0.2 (-0.55%)
12/08/2016	15/08/2016	23/09/2016	NT2	HOSE	Trả cổ tức đợt 2/2016 bằng tiền, 700 đồng/CP	36.2	-0.2 (-0.55%)
n/a	n/a	12/08/2016	ELC	HOSE	Giao dịch bổ sung - 4,225,377 CP	24.5	-0.1 (-0.41%)
n/a	n/a	12/08/2016	HHG	HNX	Giao dịch bổ sung - 3,317,760 CP	9.5	0.2 (2.15%)
12/08/2016	15/08/2016	19/08/2016	PID	UPCoM	Lấy ý kiến CĐ bằng văn bản	2.3	0 (0%)
n/a	n/a	12/08/2016	KSS	HOSE	Hủy niêm yết cổ phiếu	0.8	0 (0%)
12/08/2016	15/08/2016	26/08/2016	CCI	HOSE	Trả cổ tức đợt 1/2016 bằng tiền, 500 đồng/CP	11.7	0 (0%)
12/08/2016	15/08/2016	15/09/2016	PHR	HOSE	Trả cổ tức đợt 2/2015 bằng tiền, 500 đồng/CP	18.6	-0.2 (-1.06%)
12/08/2016	15/08/2016	31/08/2016	MCP	HOSE	Trả cổ tức đợt 2/2015 bằng tiền, 500 đồng/CP	15	0 (0%)
12/08/2016	15/08/2016	31/08/2016	MCP	HOSE	Trả cổ tức đợt 1/2016 bằng tiền, 500 đồng/CP	15	0 (0%)
15/08/2016	16/08/2016	26/08/2016	PAC	HOSE	Trả cổ tức đợt 1/2016 bằng tiền, 700 đồng/CP	34.2	-0.3 (-0.87%)
n/a	n/a	15/08/2016	CSM	HOSE	Giao dịch bổ sung - 29,605,971 CP	21.9	0.5 (2.34%)
15/08/2016	16/08/2016	10/09/2016	VNI	UPCoM	Họp ĐHCĐ thường niên năm 2016	5	-0.2 (-3.85%)

**ĐIỀU KIỆN SỬ DỤNG  
BẢN TIN**

Bản tin nhận định thị trường này được Công ty Chứng khoán Đông Nam Á cung cấp cho một bộ phận khách hàng nhất định có mở tài khoản tại Công ty. Mọi sự cung cấp khi chưa được sự đồng ý của Công ty đều bị coi là vi phạm bản quyền của Asean Securities.

**KHUYẾN CÁO**

Nội dung trong bản tin này được Công ty Chứng khoán Đông Nam Á tổng hợp và phân tích từ các nguồn thông tin đại chúng được xem là đáng tin cậy và chỉ đơn thuần phục vụ mục đích tham khảo. Công ty Chứng khoán Đông Nam Á không chịu trách nhiệm với bất kỳ quyết định mua hay bán khi khách hàng sử dụng các thông tin trên.