

Ngày 21/09/2016

TỔNG HỢP THÔNG TIN TRONG NGÀY
THÔNG TIN DOANH NGHIỆP
GAS: Trả cổ tức bằng tiền mặt theo tỷ lệ 5%

GAS - Tổng CTCP Khí Việt Nam - Ngày 30/9 là ngày giao dịch không hưởng quyền nhận cổ tức đợt 3 năm 2015, ngày đăng ký cuối cùng là 31/9. Theo đó, cổ tức sẽ được chi trả bằng tiền theo tỷ lệ 5%, thanh toán bắt đầu từ ngày 14/10.

SSI: Trả cổ tức bằng tiền mặt theo tỷ lệ 10%

SSI - CTCP Chứng khoán Sài Gòn - Ngày 11/10 là ngày giao dịch không hưởng quyền nhận cổ tức năm 2015, ngày đăng ký cuối cùng là 12/10. Cổ tức sẽ được chi trả bằng tiền theo tỷ lệ 10%, thanh toán bắt đầu từ ngày 21/10.







TIG: Trả cổ tức bằng tiền mặt theo tỷ lệ 5%

TIG - CTCP Tập đoàn Đầu tư Thăng Long - Ngày 10/10 sẽ chốt danh sách cổ đông trả cổ tức năm 2015 bằng tiền mặt theo tỷ lệ 5% và bằng cổ phiếu tỷ lệ 10:1. Thời gian thanh toán cổ tức từ ngày 21/10.

C32: Trả cổ tức bằng tiền mặt theo tỷ lệ 12%

C32 - CTCP Đầu tư Xây dựng 3 - 2 - 07/10 là ngày GDKHQ đối với cổ đông tạm ứng cổ tức đợt 1/2016 bằng tiền mặt với tỷ lệ 12% (tương đương 1.200 đồng/cp). Thời gian thanh toán dự kiến vào ngày 09/12/2016.

TỔNG QUAN TTCK QUỐC TẾ

KHU VỰC	CHỈ SỐ	+/-	ĐIỂM
MỸ 	Dow Jones	↑ 9.79	18,129.96
	Nasdaq	↑ 6.33	5,241.35
	S&P 500	↑ 0.64	2,139.76
CHÂU ÂU 	FTSE 100	↑ 17.24	6,830.79
	DAX 	↑ 19.99	10,393.86
CHÂU Á 	CAC 40 	↓ -5.59	4,388.60
	Nikkei 225	↓ -57.46	16,434.69
CHÂU Á 	Hang Seng	↓ -19.59	23,530.86
	Shanghai	↓ -3.05	3,023.00

(Nguồn: Stockbiz.vn; Vietstock.vn; Cafef.vn; Ndh.vn; TTXVN;...)

(Cập nhật 17h20 ngày 21/09/2016)

TIN KINH TẾ TRONG NƯỚC NỔI BẬT
Việt Nam thu hút 9,8 tỷ vốn FDI

Theo Tổng cục Thống kê, vốn đầu tư trực tiếp nước ngoài (FDI) thực hiện 8 tháng ước tính đạt 9,8 tỷ USD, tăng 8,9% so với cùng kỳ năm 2015. Hàn Quốc vẫn là nhà đầu tư lớn nhất. Cụ thể, FDI từ đầu năm đến thời điểm 20/8/2016 thu hút 1619 dự án cấp phép mới với số vốn đăng ký đạt 9.795,6 triệu USD, tăng 32,8% về số dự án và tăng 24,3% về vốn đăng ký so với cùng kỳ năm 2015. Bên cạnh đó, có 770 lượt dự án đã cấp phép từ các năm trước đăng ký điều chỉnh vốn với số vốn tăng thêm đạt 4571,1 triệu USD. Như vậy, tổng vốn đăng ký của các dự án cấp mới và vốn bổ sung trong 8 tháng năm nay đạt 14.366,7 triệu USD, tăng 7,7% so với cùng kỳ năm trước.

Doanh nghiệp thành lập mới tăng đột biến

Theo ông Bùi Anh Tuấn, Phó Cục trưởng Cục Quản lý đăng ký kinh doanh cho biết, số DN đăng ký và thành lập mới tăng đột biến trong thời gian 1 năm áp dụng hai Luật mới là Luật Đầu tư và Luật Doanh nghiệp (2014). Hơn 105.975 DN được thành lập mới này có tổng số vốn 767.900 tỷ đồng, bình quân vốn là 7,25 tỷ đồng/DN. Xét về số lượng, số DN thành lập mới tăng 27,8%, vốn đăng ký mới cũng tăng trên 42% và bình quân vốn tăng 11% so với cùng kỳ năm trước. Về đăng ký DN có vốn đầu tư nước ngoài, đã có 1.660 DN FDI được thành lập trong giai đoạn này với tổng số vốn 62.205 tỷ đồng, bình quân 37,5 tỷ đồng mỗi DN.

Ngày 21/09: Tỷ giá trung tâm ở mức 21.953 đồng, không đổi so với hôm qua

Tỷ giá trung tâm giữa VND và USD sáng 21/9 được Ngân hàng Nhà nước công bố ở mức 21.953 đồng, không đổi so với hôm qua. Với biên độ +/-3% đang được áp dụng, tỷ giá trần mà các ngân hàng được áp dụng hôm nay là 22.612 VND/USD và tỷ giá sàn là 21.294 VND/USD. Lúc 8 giờ 40 phút, Vietcombank niêm yết giá USD ở mức 22.280 – 22.350 VND/USD (mua vào – bán ra), tăng 5 đồng ở cả 2 chiều mua và bán so với cùng thời điểm sáng qua.

Sáng ngày 21/09: Giá vàng SJC ở mức 36,12 - 36,18 triệu đồng/lượng

Mở cửa lúc 8h20 sáng 21/9, giá vàng miếng được Tập Đoàn Vàng bạc đá quý DOJI niêm yết ở mức: 36,12 triệu đồng/lượng (mua vào) và 36,18 triệu đồng/lượng (bán ra), giảm 10 ngàn đồng ở chiều bán ra so với cuối giờ chiều qua. Trên thị trường châu Á, tính tới 5h10 sáng 21/9 (giờ Việt Nam), giá vàng giao ngay tăng 1,8 USD/ounce lên 1.314,6 USD/ounce sau một phiên dao động trong biên độ hẹp thị trường Mỹ và châu Âu. Vàng thế giới quy đổi hiện có giá 35,6 triệu đồng/lượng, chưa tính thuế và phí.

TIN QUỐC TẾ NỔI BẬT
Ngày 20/09: Chỉ số Dow Jones tăng 0,05%, lên 18.129,96 điểm

Chứng khoán Mỹ phiên 20/9 tăng điểm nhờ cổ phiếu chăm sóc y tế và trước khi phiên họp chính sách của Fed và BOJ kết thúc. Chốt phiên, chỉ số Dow Jones tăng 9,79 điểm, tương ứng 0,05%, lên 18.129,96 điểm, chỉ số S&P 500 tăng 0,64 điểm, hay 0,03%, lên 2.139,76 điểm và chỉ số Nasdaq Composite tăng 6,33 điểm, tương đương 0,12%, lên 5.241,35 điểm.

Ngày 20/09: Dầu thô tăng 0,4%, lên 44,05 USD/thùng

Giá dầu phiên 20/9 hồi phục từ mức đáy 1 tháng sau cuộc đàm phán về hợp tác đóng băng sản lượng của các nước xuất khẩu lớn nhất thế giới. Kết thúc phiên giao dịch, vào ngày đáo hạn, giá dầu WTI ngọt nhẹ của Mỹ giao tháng 10/2016 trên sàn New York Mercantile Exchange tăng 14 cent, tương ứng 0,3%, lên 43,44 USD/thùng. Giá dầu WTI giao tháng 11/2016 tăng 19 cent, tương ứng 0,4%, lên 44,05 USD/thùng. Trong khi đó, giá dầu Brent giao tháng 11/2016 trên sàn ICE Futures Europe lại giảm 7 cent, tương đương 0,2%, xuống 45.88 USD/thùng.

Ngày 21/09/2016

TỔNG HỢP DIỄN BIẾN THỊ TRƯỜNG

TỔNG QUAN THỊ TRƯỜNG - CHỈ SỐ VNI-INDEX

Thay đổi (điểm)	↑	+5,11/+0,77%
Giá trị (điểm)	↑	668.48
Khối lượng (cp)		158,846,286
Giá trị (tỷ đồng)		3,354.94
Số cp tăng giá	↑	132
Số cp giảm giá	↓	118
Số cp đứng giá	→	61

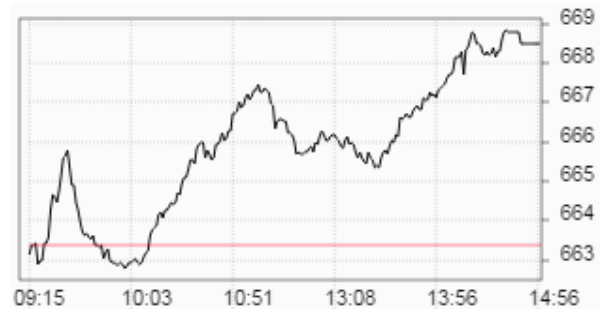
TỔNG QUAN THỊ TRƯỜNG - CHỈ SỐ HNX-INDEX

Thay đổi (điểm)	↑	+0,34/+0,41%
Giá trị (điểm)	↑	83.25
Khối lượng (cp)		36,532,772
Giá trị (tỷ đồng)		476.26
Số cp tăng giá	↑	110
Số cp giảm giá	↓	76
Số cp đứng giá	→	193

TỔNG QUAN GD NĐTNN

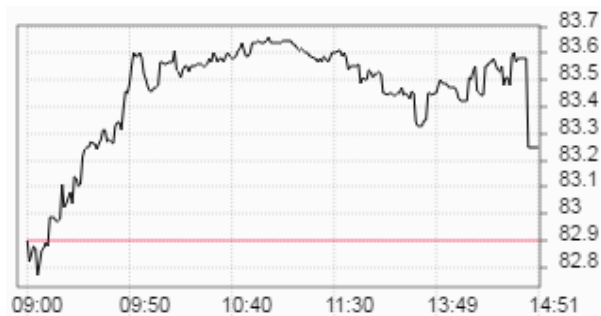
TỔNG KL (CỔ PHIẾU)	SÀN HCM	SÀN HN
MUA	13,167,050	1,571,120
BÁN	6,567,830	3,310,170
MUA - BÁN	6,599,220	-1,739,050

DIỄN BIẾN THỊ TRƯỜNG - CHỈ SỐ VN-INDEX



Mã	Mở	Đóng	Cao	Thấp	KL	Thay đổi
AGF	9.6	9.6	9.6	9.5	35,000	↑ 7.0%
FLC	4.8	4.8	4.8	4.8	4,304,790	↑ 6.9%
ATG	13.2	13.2	13.2	12.1	278,010	↑ 6.9%
DRH	24.1	24.1	24.1	23.9	418,360	↑ 6.9%
DAG	16.3	16.3	16.3	15.3	1,623,540	↑ 6.9%

DIỄN BIẾN THỊ TRƯỜNG - CHỈ SỐ HNX-INDEX



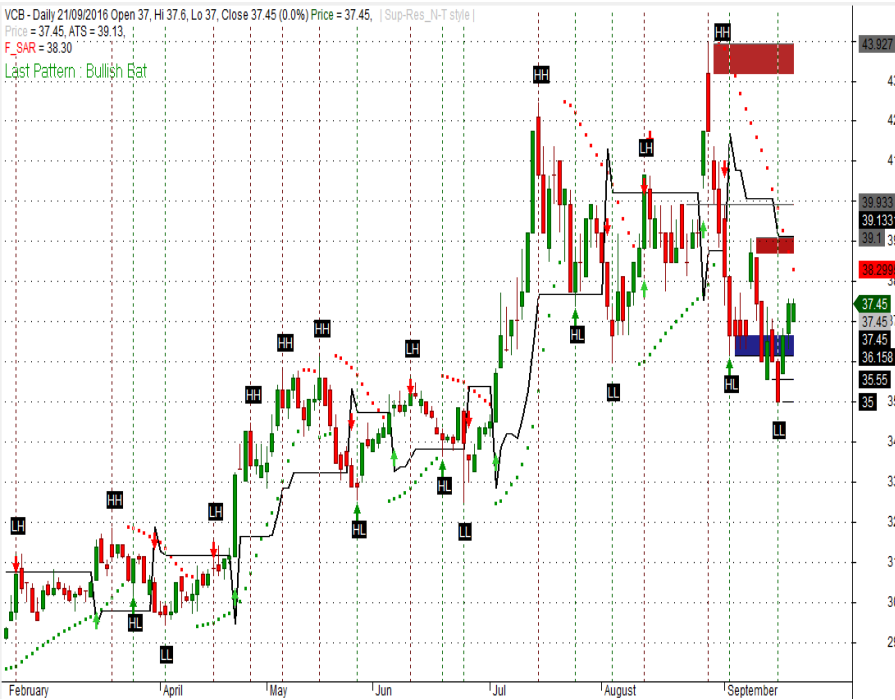
Mã	Mở	Đóng	Cao	Thấp	KL	Thay đổi
BED	37.3	37.3	37.3	37.3	200	↑ 9.7%
MBG	3.2	3.4	3.4	3.2	63,500	↑ 9.7%
SVN	2.2	2.3	2.3	2.2	338,400	↑ 9.5%
NDF	2.3	2.4	2.4	2.3	58,600	↑ 9.1%
SGH	39	39	39	38.9	12,100	↑ 8.9%

SÀN HCM và SÀN HN

Ngày 21/09, khối ngoại mua ròng tổng cộng hơn 362,74 tỷ đồng trên cả hai sàn. Trên sàn HOSE, khối ngoại mua ròng gần 385,72 tỷ đồng. Trên sàn HNX, khối ngoại bán ròng gần 22,98 tỷ đồng.

PHÂN TÍCH KỸ THUẬT CỔ PHIẾU NỔI BẬT TRONG PHIÊN

Mã cổ phiếu VCB - Ngân hàng Thương mại cổ phần Ngoại thương Việt Nam (HOSE)



Vùng mua: 36.0 - 37.0 Vùng chốt lời ngắn hạn: 38.0 - 39.0

Phân tích

Nhận định: Dựa vào chuyển động của các chỉ báo kỹ thuật, chúng tôi cho rằng VCB sẽ kiểm tra vùng kháng cự gần nhất 38.0 - 39.0.

Khuyến nghị: Giải ngân một phần danh mục tại vùng hỗ trợ 36.0 - 37.0. Chốt lời ngắn hạn tại vùng kháng cự 38.0 - 39.0. Xem xét bán ra khi thủng ngưỡng hỗ trợ 36.0.

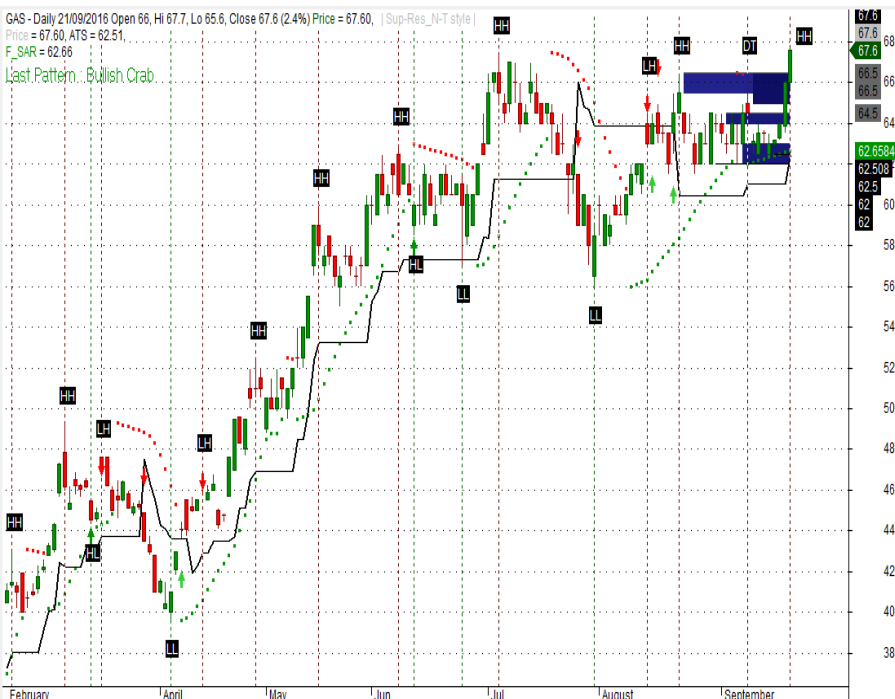
Tỷ trọng danh mục đề nghị theo công thức Kelly: 70% cash/ 30% stocks.

Tỷ lệ sinh lời kỳ vọng: 5%.

Chỉ báo kỹ thuật

Trend	Momentum	Volatility
ADX	➡ ROC	⬆️ BBs
MA	⬇️ RSI	⬆️ SD
MACD	⬇️ Stochastic	⬇️ ATR
PSAR	⬇️ %R	⬆️ Volume
Aroon	⬇️ MFI	⬆️ Volume

Mã cổ phiếu GAS - Tổng Công ty Khí Việt Nam - CTCP (HOSE)



Vùng mua: 64.0 - 66.0 Vùng chốt lời ngắn hạn: 68.0 - 70.0

Phân tích

Nhận định: Dựa vào chuyển động của các chỉ báo kỹ thuật, chúng tôi cho rằng GAS sẽ kiểm tra vùng kháng cự gần nhất 68.0 - 70.0.

Khuyến nghị: Giải ngân một phần danh mục tại vùng hỗ trợ 64.0 - 66.0. Chốt lời ngắn hạn tại vùng kháng cự 68.0 - 70.0. Xem xét bán ra khi thủng ngưỡng hỗ trợ 64.0.

Tỷ trọng danh mục đề nghị theo công thức Kelly: 30% cash/ 70% stocks.

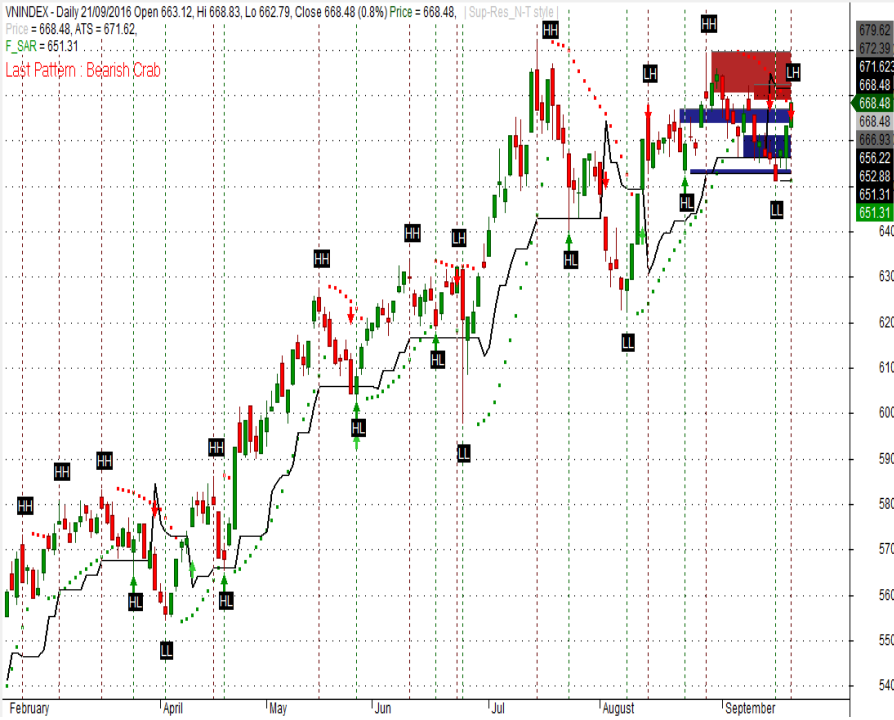
Tỷ lệ sinh lời kỳ vọng: 5%.

Chỉ báo kỹ thuật

Trend	Momentum	Volatility
ADX	⬆️ ROC	⬆️ BBs
MA	⬆️ RSI	⬆️ SD
MACD	⬆️ Stochastic	⬆️ ATR
PSAR	⬆️ %R	⬆️ Volume
Aroon	⬆️ MFI	⬆️ Volume

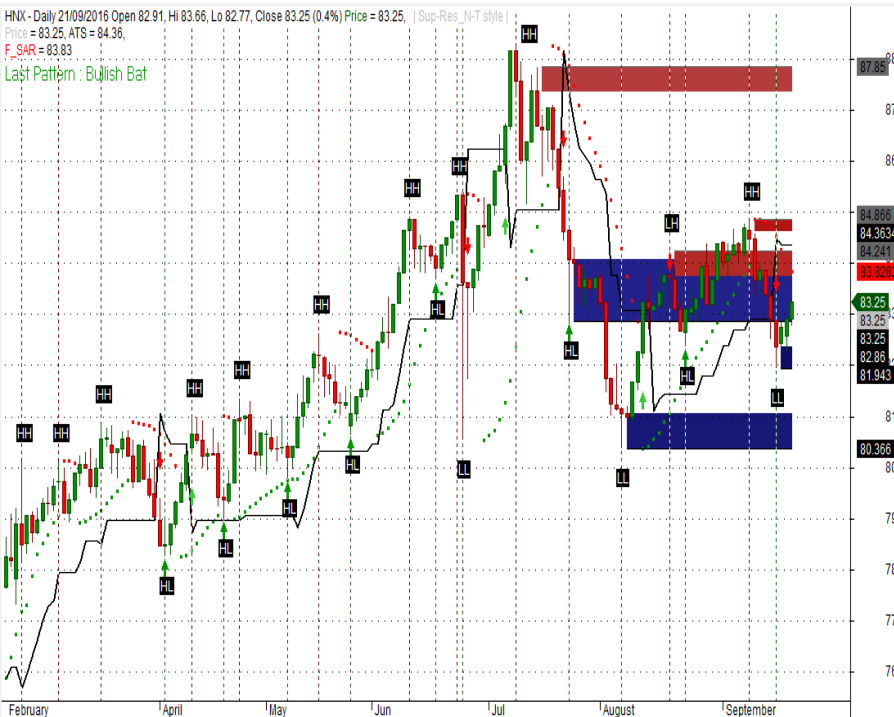
PHÂN TÍCH KỸ THUẬT

VN-INDEX



Vùng mua: 650 - 660 Vùng chốt lời ngắn hạn: 670 - 680

HNX-INDEX



Vùng mua: 82.0 - 83.0 Vùng chốt lời ngắn hạn: 84.0 - 85.0

Phân tích kỹ thuật

Nhận định: Dựa vào chuyển động của các chỉ báo kỹ thuật, chúng tôi cho rằng Vn-Index sẽ kiểm tra vùng kháng cự gần nhất tại 670 - 680 điểm.

Khuyến nghị ngắn hạn:

Trong kịch bản tiêu cực, vùng hỗ trợ gần của Vn-Index được dự báo nằm tại 650 - 660 điểm. Đây được xem là điểm mua vào tăng tỷ trọng cổ phiếu trong danh mục. Xem xét bán ra khi thủng ngưỡng hỗ trợ 650.

Trong kịch bản tích cực, chỉ số cho phản ứng hồi phục trở lại thì vùng 670 - 680 điểm sẽ đóng vai trò là vùng kháng cự gần, đồng thời là điểm bán giảm tỷ trọng cổ phiếu trong danh mục.

Tỷ trọng danh mục đề nghị: 30% cash/ 70% stocks.

Chỉ báo kỹ thuật			
Trend	Momentum	Volatility	
ADX	↑ ROC	↑ BBs	→
MA	↑ RSI	↑ SD	↑
MACD	↑ Stochastic	↓ ATR	→
PSAR	↑ %R	↑ Volume	
Aroon	↓ MFI	↑ Volume	→

Phân tích kỹ thuật

Nhận định: Dựa vào chuyển động của các chỉ báo kỹ thuật, chúng tôi cho rằng Hnx-Index sẽ kiểm tra vùng kháng cự gần nhất tại 83.0 - 84.0 điểm.

Khuyến nghị ngắn hạn:

Trong kịch bản tiêu cực, vùng hỗ trợ gần của Hnx-Index được dự báo nằm tại 82.0 - 83.0 điểm. Đây được xem là điểm mua vào tăng tỷ trọng cổ phiếu trong danh mục. Xem xét bán ra khi thủng ngưỡng hỗ trợ 82.0.

Trong kịch bản tích cực, chỉ số cho phản ứng hồi phục trở lại thì vùng 84.0 - 85.0 điểm sẽ đóng vai trò là vùng kháng cự gần, đồng thời là điểm bán giảm tỷ trọng cổ phiếu trong danh mục.

Tỷ trọng danh mục đề nghị: 70% cash/ 30% stocks.

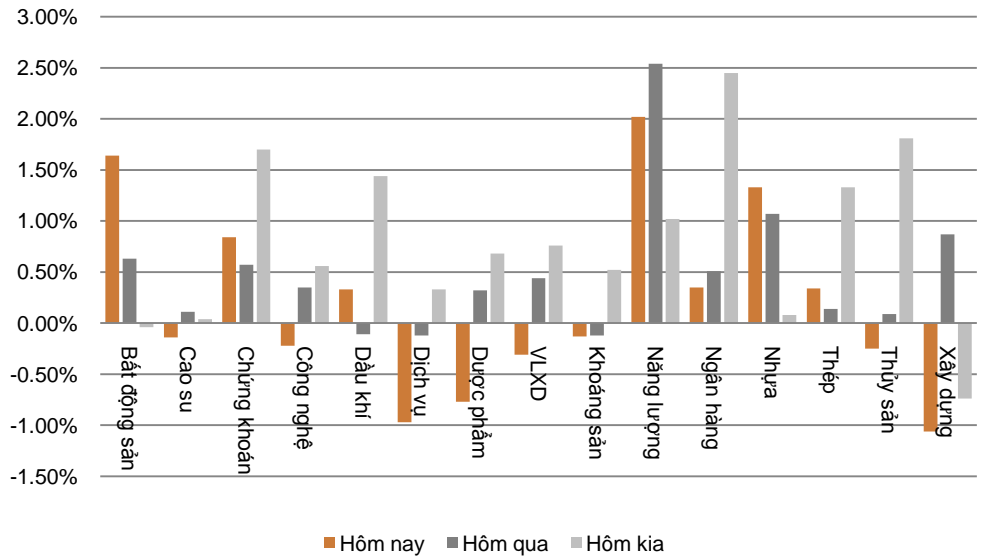
Chỉ báo kỹ thuật			
Trend	Momentum	Volatility	
ADX	→ ROC	→ BBs	↓
MA	↓ RSI	↑ SD	↑
MACD	↓ Stochastic	↓ ATR	↓
PSAR	↓ %R	↑ Volume	
Aroon	↓ MFI	↑ Volume	↑

Ngày 21/09/2016

DIỄN BIẾN CHỈ SỐ NGÀNH

Ngành	Thay đổi
Bất động sản	↑ 1.64%
Cao su	↓ -0.14%
Chứng khoán	↑ 0.84%
Công nghệ	↓ -0.22%
Dầu khí	↑ 0.33%
Dịch vụ	↓ -0.97%
Dược phẩm	↓ -0.77%
Vật liệu xây dựng	↓ -0.31%
Khoáng sản	↓ -0.13%
Năng lượng	↑ 2.02%
Ngân hàng	↑ 0.35%
Nhựa	↑ 1.33%
Thép	↑ 0.34%
Thủy sản	↓ -0.25%
Xây dựng	↓ -1.06%

BIỂU ĐỒ NGÀNH



CHI TIẾT NGÀNH

Ngành	Mã chứng khoán	Giá tham chiếu	Giá khớp	+/-	%	KLGD
Bất động sản	VIC	42.6	43.7	↑ 1.1	↑ 2.6%	739,790
	KBC	18.8	18.6	↓ -0.2	↓ -1.1%	4,426,980
	REE	21	21	→ 0.0	→ 0.0%	518,090
	KDH	26.4	26.4	→ 0.0	→ 0.0%	243,120
	HAG	5.07	5.13	↑ 0.1	↑ 1.2%	1,954,430
Năng lượng	GAS	66	67.6	↑ 1.6	↑ 2.4%	399,860
	PPC	14.4	14.6	↑ 0.2	↑ 1.4%	75,270
	PGD	42.75	42	↓ -0.8	↓ -1.8%	13,450
	VSH	15.2	15.4	↑ 0.2	↑ 1.3%	128,320
	TMP	26.6	26	↓ -0.6	↓ -2.3%	500
Nhựa	BMP	171.5	173.9	↑ 2.4	↑ 1.4%	114,790
	NTP	82	82.8	↑ 0.8	↑ 1.0%	77,766
	AAA	29.6	31	↑ 1.4	↑ 4.7%	490,346
	TTP	53	53	→ 0.0	→ 0.0%	-
	DAG	16.3	16.9	↑ 0.6	↑ 3.7%	1,749,880
	INN	59	59	→ 0.0	→ 0.0%	23,600

(Cập nhật ngày 21/09/2016)

ĐẦU TƯ THEO NHÓM NGÀNH

Ngành	Lợi nhuận 1 tuần	Lợi nhuận 1 tháng	Lợi nhuận 1 quý	Lợi nhuận 1 năm	Chi tiết
Xi măng	↓ -2.18%	↑ 21.47%	↑ 22.62%	↑ 50.33%	Cổ phiếu nổi bật: HT1, BCC...
Xây dựng và xây lắp	↓ -0.61%	↑ 17.71%	↑ 33.67%	↑ 68.24%	Cổ phiếu nổi bật: CTD, PXS, VCG, VNE...
Vận tải	↑ 0.06%	↑ 5.35%	↑ 22.45%	↑ 20.79%	Cổ phiếu nổi bật: GMD, PVT, VIP, VOS, VTO...
Dược phẩm	↓ -2.94%	↑ 19.26%	↑ 13.48%	↑ 43.42%	Cổ phiếu nổi bật: DCL, DHG, DMC, IMP...
Đường	↓ -1.27%	↑ 4.19%	↑ 14.56%	↑ 119.47%	Cổ phiếu nổi bật: BHS, LSS, SBT...
Chứng khoán	↓ -3.44%	↑ 4.12%	↑ 5.73%	↓ -7.20%	Cổ phiếu nổi bật: HCM, SSI, VND...
Ngân hàng	↓ -0.61%	↓ -2.73%	↑ 9.38%	↓ -13.83%	Cổ phiếu nổi bật: BID, CTG, EIB, MBB, SHB, VCB...
Cảng biển	↑ 3.91%	↑ 0.46%	↑ 10.11%	↑ 35.32%	Cổ phiếu nổi bật: GMD, HAH, VSC...
Bất động sản	↑ 1.02%	↑ 10.54%	↑ 15.13%	↑ 39.72%	Cổ phiếu nổi bật: DIG, HBC, IJC, KBC, SCR, VIC...
Thép	↑ 3.44%	↑ 9.24%	↑ 40.62%	↑ 56.49%	Cổ phiếu nổi bật: HPG, HSG, TLH, VGS, VIS, NKG...
Sữa	↑ 2.96%	↑ 7.31%	↑ 2.83%	↑ 49.05%	Cổ phiếu nổi bật: HNM, VNM...
Phân bón	↑ 0.09%	↑ 3.66%	↑ 0.44%	↓ -3.19%	Cổ phiếu nổi bật: BFC, DCM, DPM, LAS...
Săm lốp	↓ -2.46%	↑ 2.51%	↑ 6.82%	↓ -0.65%	Cổ phiếu nổi bật: CSM, DRC, SRC...
Thủy sản	↓ -0.58%	↑ 6.27%	↑ 15.99%	↓ -2.88%	Cổ phiếu nổi bật: FMC, HVG, IDI, VHC...
Dệt may	↓ -4.05%	↓ -3.33%	↓ -3.79%	↓ -13.62%	Cổ phiếu nổi bật: STK, TCM, TNG...
Điện	↓ -2.42%	↓ -6.97%	↓ -10.02%	↓ -16.62%	Cổ phiếu nổi bật: BTP, PPC, VSH, NT2...
Dầu khí	↓ -0.23%	↑ 0.60%	↑ 31.10%	↓ -8.61%	Cổ phiếu nổi bật: GAS, PVC, PVD, PVS...
Bảo hiểm	↑ 0.03%	↓ -2.63%	↑ 20.77%	↑ 0.91%	Cổ phiếu nổi bật: BIC, BMI, BVH, PTI...
Khoáng sản	↓ -6.66%	↓ -26.39%	↓ -33.11%	↓ -12.99%	Cổ phiếu nổi bật: BGM, DHM, KSA, KSQ, LCM...
Nông nghiệp	↓ -10.77%	↓ -0.77%	↑ 16.02%	↓ -59.84%	Cổ phiếu nổi bật: HKB, HNG, TSC...

Nhận định

Ngành Cảng biển là ngành có mức lợi nhuận tuần lớn nhất 3.91%. **Ngành Xi măng** là ngành có mức lợi nhuận tháng lớn nhất 21.47%. **Ngành Thép** là ngành có mức lợi nhuận quý lớn nhất 40.62%. **Ngành Đường** là ngành có mức lợi nhuận năm lớn nhất 119.47%.

(Cập nhật ngày 24/08/2016)

Ngày 21/09/2016

DANH MỤC CỦA CANSLIM
CÁC KHUYẾN NGHỊ CÒN MỞ TRẠNG THÁI

Mã CP	Mua Bán	Trạng thái	Giá mua/Bán	Giá hiện tại	Giá mục tiêu	Lãi lỗ tiềm năng	Lãi lỗ ghi nhận	Ngày mở TT	Ghi chú
DSN	Mua	Mở	62.5	67.5	75.1	↑ 20.2%	↑ 8.0%	06/05/2016	
TCT	Mua	Mở	52.0	53.4	66.8	↑ 28.5%	↑ 2.7%	06/05/2016	
HAG	Mua	Mở	6.9	5.1	11.2	↑ 62.3%	↓ -26.1%	15/08/2016	
PMC	Mua	Mở	63.5	65.0	72.4	↑ 14.0%	↑ 2.4%	15/08/2016	
VNM	Mua	Mở	137.0	137.8	150.0	↑ 9.5%	↑ 0.6%	21/09/2016	
GAS	Mua	Mở	66.0	67.7	70.0	↑ 6.1%	↑ 2.6%	21/09/2016	
Trung bình:							↓ -1.6%		

CÁC KHUYẾN NGHỊ ĐÃ ĐÓNG TRONG THÁNG

Mã CP	Mua Bán	Trạng thái	Giá mua/Bán	Giá hiện tại	Giá mục tiêu	Lãi lỗ tiềm năng	Lãi lỗ ghi nhận	Ngày mở TT	Ngày đóng TT
AAA	Mua	Đóng	11.2	14.3	14.0	↑ 25.0%	↑ 27.7%	08/12/2015	12/01/2016
VHG	Mua	Đóng	4.5	6.3	10.5	↑ 133.3%	↑ 40.0%	26/01/2016	17/03/2016
VNM	Mua	Đóng	115.0	138.0	140.0	↑ 21.7%	↑ 20.0%	27/01/2016	17/03/2016
BTP	Mua	Đóng	11.4	15.8	15.3	↑ 34.2%	↑ 38.6%	16/02/2016	25/03/2016
INN	Mua	Đóng	36.0	49.8	49.0	↑ 36.1%	↑ 38.3%	19/01/2016	13/04/2016
KBC	Mua	Mở	13.1	15.0	15.5	↑ 18.3%	↑ 14.5%	26/04/2016	08/06/2016
BPC	Mua	Mở	12.4	17.5	20.0	↑ 61.3%	↑ 41.1%	20/01/2016	08/06/2016
PMC	Mua	Mở	49.0	60.7	72.4	↑ 47.8%	↑ 23.9%	26/04/2016	08/06/2016
Trung bình:							↑ 30.5%		

Ngày 21/09/2016

BÁO CÁO CÔNG TY (CÁC BÁO CÁO PHÁT HÀNH GẦN NHẤT)

Tên công ty	Ngày phát hành	Khuyến nghị	Giá mục tiêu	Chi tiết
KDH	06/06/2016	Nắm giữ [+4%]	24.500 đồng/cổ phiếu	Tài xuống
KBC	06/06/2016	Nắm giữ [+1%]	15.000 đồng/cổ phiếu	Tài xuống
VIC	06/06/2016	Nắm giữ [+4%]	56.000 đồng/cổ phiếu	Tài xuống
TLH	27/05/2016	Mua [+30%]	11.000 đồng/cổ phiếu	Tài xuống
VIS	27/05/2016	Nắm giữ [+6%]	11.000 đồng/cổ phiếu	Tài xuống
VGS	26/05/2016	Mua [+20%]	12.500 đồng/cổ phiếu	Tài xuống
NKG	26/05/2016	Mua [+17%]	19.000 đồng/cổ phiếu	Tài xuống
HSG	26/05/2016	Nắm giữ [+8%]	50.000 đồng/cổ phiếu	Tài xuống
HPG	25/05/2016	Nắm giữ [+8%]	36.000 đồng/cổ phiếu	Tài xuống
BID	23/05/2016	Nắm giữ [+5%]	20.000 đồng/cổ phiếu	Tài xuống
SHB	20/05/2016	Nắm giữ [+12%]	7.500 đồng/cổ phiếu	Tài xuống
NVB	20/05/2016	Nắm giữ [+4%]	5.500 đồng/cổ phiếu	Tài xuống
EIB	20/05/2016	Nắm giữ [-7%]	10.500 đồng/cổ phiếu	Tài xuống
STB	19/05/2016	Nắm giữ [-6%]	12.000 đồng/cổ phiếu	Tài xuống
ACB	19/05/2016	Nắm giữ [+11%]	21.000 đồng/cổ phiếu	Tài xuống
MBB	18/05/2016	Nắm giữ [+1%]	15.500 đồng/cổ phiếu	Tài xuống
CTG	17/05/2016	Nắm giữ [+14%]	20.500 đồng/cổ phiếu	Tài xuống
VCB	17/05/2016	Nắm giữ [+12%]	55.000 đồng/cổ phiếu	Tài xuống
SGH	10/05/2016	Nắm giữ [-4%]	24.000 đồng/cổ phiếu	Tài xuống
TCT	10/05/2016	Nắm giữ [+7%]	11.300 đồng/cổ phiếu	Tài xuống
HOT	09/05/2016	Bán [-33%]	14.600 đồng/cổ phiếu	Tài xuống
TCT	06/05/2016	Mua [+26%]	66.800 đồng/cổ phiếu	Tài xuống
DSN	06/05/2016	Mua [+19%]	75.100 đồng/cổ phiếu	Tài xuống
HAG	05/05/2016	Mua [+49%]	11.200 đồng/cổ phiếu	Tài xuống
FMC	14/04/2016	Mua [+30%]	29.100 đồng/cổ phiếu	Tài xuống

Khuyến nghị	Diễn giải
Kỳ vọng 12 tháng	
Mua	Nếu giá mục tiêu cao hơn giá thị trường trên 15%
Nắm giữ	Nếu giá mục tiêu so với giá thị trường từ -15% đến 15%
Bán	Nếu giá mục tiêu thấp hơn giá thị trường dưới -15%

 Vui lòng xem chi tiết tại: <https://www.aseansc.com.vn/trung-tam-phan-tich/bao-cao-cong-ty>

Ngày 21/09/2016

BÁO CÁO CẬP NHẬT NGÀNH (CÁC BÁO CÁO PHÁT HÀNH GẦN NHẤT)

Báo cáo cập nhật ngành BĐS – Tháng 6/2016

Tính tới thời điểm ngày 01 tháng 06 năm 2016, trên thị trường niêm yết có khoảng 65 doanh nghiệp BĐS với tổng vốn hóa đạt hơn 160 nghìn tỷ đồng (chiếm khoảng 12% vốn hóa toàn thị trường). Trong đó, vốn hóa đứng đầu là các doanh nghiệp như VIC (104.752,16 tỷ), KBC (6.952,45 tỷ), KDH (4.230 tỷ), ITA (3.772,27 tỷ),... Tuy nhiên, trong báo cáo này chúng tôi chỉ tập trung vào 20 doanh nghiệp BĐS có vốn hóa lớn nhất.

Chi tiết xin xem tại: <https://www.aseansc.com.vn/2016/06/36856-bao-cao-cap-nhat-nganh-bat-dong-san-thang-62016>

Báo cáo cập nhật ngành Sản xuất thép – Tháng 6/2016

Tính tới thời điểm ngày 01 tháng 06 năm 2016, trên thị trường niêm yết có khoảng 10 doanh nghiệp ngành sản xuất thép tập trung chủ yếu tại sàn HSX (7 công ty), HNX (2 công ty). Trong đó, vốn hóa đứng đầu là các doanh nghiệp như HPG (24.404,1 tỷ), HSG (6.498,9 tỷ), NKG (845,6 tỷ), TLH (648,9 tỷ), VIS (511,9 tỷ), VGS (381,6 tỷ),...

Chi tiết xin xem tại: <https://www.aseansc.com.vn/2016/05/36107-bao-cao-cap-nhat-nganh-san-xuat-thep-thang-62016>

Báo cáo cập nhật ngành Ngân hàng – Tháng 5/2016

Tính tới thời điểm ngày 01 tháng 05 năm 2016, trên thị trường niêm yết có 9 ngân hàng, tập trung chủ yếu tại sàn HSX (6 ngân hàng) và HNX (3 ngân hàng). Trong đó, vốn hóa đứng đầu phải kể đến là 3 ngân hàng lớn là VCB (126,32 nghìn tỷ), CTG (65,16 nghìn tỷ) và BID (62,56 nghìn tỷ).

Chi tiết xin xem tại: <https://www.aseansc.com.vn/2016/05/35474-bao-cao-cap-nhat-nganh-ngan-hang-thang-52016>

Báo cáo cập nhật ngành Dịch vụ du lịch – Tháng 5/2016

Tính tới thời điểm ngày 01 tháng 05 năm 2016, trên thị trường niêm yết có khoảng 10 doanh nghiệp ngành dịch vụ du lịch tập trung chủ yếu tại sàn HSX (4 công ty), HNX (4 công ty) và Upcom (2 công ty). Trong đó, vốn hóa đứng đầu là các doanh nghiệp niêm yết trên sàn HOSE như DSN (761,2 tỷ), TCT (639,4 tỷ),...

Chi tiết xin xem tại: <https://www.aseansc.com.vn/2016/05/34463-bao-cao-cap-nhat-nganh-dich-vu-du-lich-thang-52016>

Báo cáo cập nhật ngành Thủy sản – Tháng 4/2016

Tính tới thời điểm ngày 01 tháng 04 năm 2016, trên thị trường niêm yết có khoảng 16 doanh nghiệp ngành thủy sản tập trung chủ yếu tại sàn HSX (13 công ty), HNX (3 công ty). Trong đó, vốn hóa đứng đầu là các doanh nghiệp niêm yết trên sàn HOSE như VHC (2.704,4 tỷ), VHG (2.270,4 tỷ), IDI (1.533,8 tỷ), FMC (667,6 tỷ),...

Chi tiết xin xem tại: <https://www.aseansc.com.vn/2016/04/30840-bao-cao-cap-nhat-nganh-thuy-san-thang-42016>

Báo cáo cập nhật ngành Dược phẩm – Tháng 4/2016

Tính tới thời điểm ngày 01 tháng 04 năm 2016, trên thị trường niêm yết có khoảng 13 doanh nghiệp ngành dược tập trung chủ yếu tại sàn HSX (8 công ty), HNX (5). Trong đó đứng đầu là các doanh nghiệp niêm yết trên sàn HOSE như DHG (7.477 tỷ), TRA (2.837,4 tỷ), DMC (2.016,8 tỷ), IMP (1.403,7 tỷ), OPC (936,5 tỷ),...

Chi tiết xin xem tại: <https://www.aseansc.com.vn/2016/04/29983-bao-cao-cap-nhat-nganh-duoc-pham-thang-42016>

Báo cáo cập nhật ngành Khu công nghiệp – Tháng 3/2016

Tính tới thời điểm ngày 01 tháng 03 năm 2016, trên thị trường niêm yết có khoảng 7 doanh nghiệp kinh doanh khu công nghiệp tập trung chủ yếu tại sàn HSX (6 công ty), HNX (1). Tuy nhiên ở phạm vi báo cáo này, chúng tôi chỉ tập trung vào 4 doanh nghiệp có vốn hóa lớn nhất là KBC (6.153,8 tỷ), ITA (4.275,2 tỷ), LHG (490 tỷ) và SZL (362 tỷ).

Chi tiết xin xem tại: <https://www.aseansc.com.vn/2016/03/25925-bao-cao-cap-nhat-nganh-khu-cong-nghiep-thang-32016>

Báo cáo cập nhật ngành Chứng khoán – Tháng 3/2016

Tính tới thời điểm ngày 01 tháng 03 năm 2016, trên thị trường niêm yết có khoảng 20 công ty chứng khoán tập trung chủ yếu tại sàn HNX (13 công ty), HSX (6) và còn lại là Upcom. Tuy nhiên ở phạm vi báo cáo này, chúng tôi chỉ tập trung vào 4 doanh nghiệp có vốn hóa lớn nhất là SSI (10.897,3 tỷ), HCM (4.108,1 tỷ), VND (1.813,4 tỷ) và BVS (953,2 tỷ).

Chi tiết xin xem tại: <https://www.aseansc.com.vn/2016/03/25211-bao-cao-cap-nhat-nganh-chung-khoan-thang-32016>

PHÂN TÍCH KỸ THUẬT MỘT SỐ CỔ PHIẾU NỔI BẬT

Mã cổ phiếu HCM - CTCP Chứng khoán Thành phố Hồ Chí Minh (HOSE)



Vùng mua:

Vùng chốt lời ngắn hạn:

Mã cổ phiếu ASM - CTCP Tập đoàn Sao Mai (HOSE)



Vùng mua:

Vùng chốt lời ngắn hạn:

Mã cổ phiếu MSN - CTCP Tập đoàn MaSan (HOSE)



Vùng mua:

Vùng chốt lời ngắn hạn:

Mã cổ phiếu VIC - CTCP Tập đoàn Vingroup (HOSE)



Vùng mua:

Vùng chốt lời ngắn hạn:

Mã cổ phiếu TIG - Tập đoàn Đầu tư Thăng Long (HNX)



Vùng mua:

Vùng chốt lời ngắn hạn:

Mã cổ phiếu HAG - CTCP Hoàng Anh Gia Lai (HOSE)



Vùng mua:

Vùng chốt lời ngắn hạn:

Ngày 21/09/2016

LỊCH SỰ KIỆN CHỨNG KHOÁN NỔI BẬT

Ngày GDKHQ	Ngày ĐKCC	Ngày TH	Mã CK	Sàn	Nội dung sự kiện	Giá HT	Thay đổi
21/09/2016	22/09/2016	n/a	MEC	HNX	Trả cổ tức năm 2012 bằng cổ phiếu, tỷ lệ 100:8	3.8	0.1 (2.7%)
21/09/2016	22/09/2016	n/a	BID	HOSE	Hợp ĐHCĐ bất thường năm 2016	16	0.2 (1.27%)
21/09/2016	22/09/2016	n/a	BSI	HOSE	Trả cổ tức năm 2016 bằng cổ phiếu, tỷ lệ 4.3%	10.7	-0.05 (-0.47%)
21/09/2016	22/09/2016	n/a	KTS	HNX	Hợp ĐHCĐ thường niên năm 2016	60	0 (0%)
n/a	n/a	21/09/2016	BGM	HOSE	Đưa cổ phiếu vào diện kiểm soát đặc biệt	0.96	-0.04 (-4%)
21/09/2016	22/09/2016	n/a	CDO	HOSE	Trả cổ tức năm 2015 bằng cổ phiếu, tỷ lệ 100:15	39.3	1.5 (3.97%)
21/09/2016	22/09/2016	n/a	CDO	HOSE	Thực hiện quyền mua cổ phiếu phát hành thêm, tỷ lệ 2:1, giá 10.000 đồng/CP	39.3	1.5 (3.97%)
22/09/2016	23/09/2016	17/10/2016	PDB	HNX	Trả cổ tức đợt 2/2015 bằng tiền, 2,000 đồng/CP	25	-0.4 (-1.57%)
22/09/2016	23/09/2016	14/10/2016	PVB	HNX	Trả cổ tức năm 2015 bằng tiền, 2,500 đồng/CP	18.7	-0.1 (-0.53%)
22/09/2016	23/09/2016	12/10/2016	PVB	HNX	Hợp ĐHCĐ bất thường năm 2016	18.7	-0.1 (-0.53%)
n/a	n/a	22/09/2016	HHS	HOSE	Giao dịch cổ phiếu thay đổi niêm yết - 20,000,000 CP	5.08	0.25 (5.18%)
22/09/2016	23/09/2016	n/a	IDI	HOSE	Lấy ý kiến CĐ bằng văn bản	4.52	0.01 (0.22%)
n/a	n/a	22/09/2016	DL1	HNX	Giao dịch bổ sung - 13,750,462 CP	11.1	0 (0%)
n/a	22/09/2016	23/09/2016	CHP	HNX	Hủy niêm yết cổ phiếu	20.4	0 (0%)
22/09/2016	23/09/2016	05/10/2016	MTL	UPCoM	Trả cổ tức năm 2015 bằng tiền, 150 đồng/CP	13.6	0 (0%)
n/a	n/a	22/09/2016	VLB	UPCoM	Giao dịch lần đầu - 45,000,000 CP	0	0
22/09/2016	23/09/2016	06/10/2016	MAS	HNX	Trả cổ tức đợt 1/2016 bằng tiền, 4,000 đồng/CP	160	0 (0%)
22/09/2016	23/09/2016	06/10/2016	MAS	HNX	Trả cổ tức đợt 1/2016 bằng tiền, 4,000 đồng/CP	160	0 (0%)
22/09/2016	23/09/2016	20/10/2016	MAS	HNX	Hợp ĐHCĐ bất thường năm 2016	160	0 (0%)
22/09/2016	23/09/2016	20/10/2016	MAS	HNX	Hợp ĐHCĐ bất thường năm 2016	160	0 (0%)
n/a	n/a	22/09/2016	ATA	HOSE	Đưa cổ phiếu vào diện kiểm soát đặc biệt	0.87	-0.06 (-6.45%)
22/09/2016	23/09/2016	26/10/2016	VC7	HNX	Hợp ĐHCĐ bất thường năm 2016	26	0.4 (1.56%)

**ĐIỀU KIỆN SỬ DỤNG
BẢN TIN**

Bản tin nhận định thị trường này được Công ty Chứng khoán Đông Nam Á cung cấp cho một bộ phận khách hàng nhất định có mở tài khoản tại Công ty. Mọi sự cung cấp khi chưa được sự đồng ý của Công ty đều bị coi là vi phạm bản quyền của Asean Securities.

KHUYẾN CÁO

Nội dung trong bản tin này được Công ty Chứng khoán Đông Nam Á tổng hợp và phân tích từ các nguồn thông tin đại chúng được xem là đáng tin cậy và chỉ đơn thuần phục vụ mục đích tham khảo. Công ty Chứng khoán Đông Nam Á không chịu trách nhiệm với bất kỳ quyết định mua hay bán khi khách hàng sử dụng các thông tin trên.