

Ngày 22/09/2016

TỔNG HỢP THÔNG TIN TRONG NGÀY
THÔNG TIN DOANH NGHIỆP
TMT: Trả cổ tức bằng cổ phiếu theo tỷ lệ 10%

TMT - CTCP Ô tô TMT - Ngày 29/9 là ngày giao dịch không hưởng quyền tạm ứng cổ tức năm 2016, ngày đăng ký cuối cùng là 30/9. Theo đó, cổ tức sẽ được chi trả bằng cổ phiếu theo tỷ lệ 10%, tương đương TMT sẽ phát hành hơn 3,35 triệu cổ phiếu trong đợt này.

SHA: Trả cổ tức bằng cổ phiếu theo tỷ lệ 12%

SHA - CTCP Sơn Hà Sài Gòn - Ngày 30/9 là ngày giao dịch không hưởng quyền tạm ứng cổ tức năm 2015 ngày đăng ký cuối cùng là 03/10. Theo đó, cổ tức sẽ được chi trả bằng cổ phiếu theo tỷ lệ 12%, thời gian thực hiện dự kiến là 20/10/2016.







PVC: Trả cổ tức bằng tiền mặt theo tỷ lệ 14%

PVC - Tổng CTCP Dung dịch khoan và Hóa phẩm Dầu khí - Ngày 23/9 là ngày giao dịch không hưởng quyền nhận cổ tức năm 2015, ngày đăng ký cuối cùng là 26/9. Theo đó, cổ tức sẽ được chi trả bằng tiền theo tỷ lệ 14%, thanh toán bắt đầu từ ngày 25/10/2016.

BST: Trả cổ tức bằng tiền mặt theo tỷ lệ 5%

BST - CTCP Sách - Thiết bị Bình Thuận - Công bố Nghị quyết HĐQT về việc chi trả cổ tức đợt 1 năm 2016 bằng tiền mặt tỷ lệ 5%. Ngày đăng ký cuối cùng 06/10 (GDHKH 05/10) và ngày thanh toán cổ tức là 20/10.

TỔNG QUAN TTCK QUỐC TẾ

KHU VỰC	CHỈ SỐ	+/-	ĐIỂM
MỸ 	Dow Jones	↑ 163.74	18,293.70
	Nasdaq	↑ 53.83	5,295.18
	S&P 500	↑ 23.36	2,163.12
CHÂU ÂU 	FTSE 100	↑ 3.98	6,834.77
	DAX 	↑ 42.63	10,436.49
CHÂU Á 	CAC 40 	↑ 20.95	4,409.55
	Nikkei 225	↑ 315.47	16,807.62
CHÂU Á 	Hang Seng	↑ 139.04	23,669.90
	Shanghai	↑ 2.87	3,025.87

(Nguồn: Stockbiz.vn; Vietstock.vn; Cafef.vn; Ndh.vn; TTXVN;...)

(Cập nhật 17h20 ngày 22/09/2016)

TIN KINH TẾ TRONG NƯỚC NỔI BẬT
8 tháng đầu năm: Nhập khẩu phân bón giảm 6,4% về lượng và 19,9% về giá trị

Theo Tổng cục Hải quan, nhập khẩu phân bón các loại trong tháng 8 đạt 350.493 tấn, trị giá 82,606 triệu USD giảm 21,5% về lượng và 30,4% về trị giá. Tính chung 8 tháng, nhập khẩu mặt hàng này đạt 2,692 triệu tấn với trị giá 736,105 triệu USD giảm 6,4% về lượng và 19,9% về trị giá. Thị trường nhập khẩu phân bón lớn nhất vẫn là Trung Quốc, trong 8 tháng đạt 1,243 triệu tấn, tương đương 305,428 triệu USD. Như vậy, nhập khẩu chỉ riêng thị trường này đã chiếm gần 50% lượng phân bón nhập khẩu.

Hà Nội: GRDP 9 tháng tăng trưởng 7,73%

Cục Thống kê Hà Nội vừa công bố một số chỉ tiêu kinh tế - xã hội chủ yếu của Thủ đô trong 9 tháng năm 2016, cho biết tổng sản phẩm trên địa bàn (GRDP) 9 tháng tăng 7,73% so với cùng kỳ. Cũng theo Cục Thống kê Hà Nội, vốn đầu tư phát triển trên địa bàn Thủ đô trong 9 tháng năm 2016 tăng 9,9% so với cùng kỳ năm trước; chỉ số sản xuất ngành công nghiệp tăng 7,1%; Tổng mức bán lẻ hàng hóa và doanh thu dịch vụ tăng 9,4%. Tuy nhiên, kim ngạch xuất khẩu 9 tháng trên địa bàn Thủ đô giảm 0,4% so với cùng kỳ trong khi kim ngạch nhập khẩu giảm 4,8%.

Ngày 22/09: Tỷ giá trung tâm ở mức 21.944 đồng, giảm 9 đồng so với hôm qua

Tỷ giá trung tâm giữa VND và USD sáng 22/9 được Ngân hàng Nhà nước công bố ở mức 21.944 đồng, giảm 9 đồng so với hôm qua. Với biên độ +/-3% đang được áp dụng, tỷ giá trần mà các ngân hàng được áp dụng hôm nay là 22.603 VND/USD và tỷ giá sàn là 21.285 VND/USD. Lúc 8 giờ 40 phút, Vietcombank niêm yết giá USD ở mức 22.280 - 22.350 VND/USD (mua vào - bán ra), không đổi so với hôm qua.

Sáng ngày 22/09: Giá vàng SJC ở mức 36,26 - 36,34 triệu đồng/lượng

Mở cửa lúc 8h20 sáng 22/9, giá vàng miếng được Tập Đoàn Vàng bạc đá quý DOJI niêm yết ở mức: 36,26 triệu đồng/lượng (mua vào) và 36,34 triệu đồng/lượng (bán ra), tăng 140 ngàn đồng/lượng chiều bán ra và tăng 180 ngàn đồng so với cùng giờ sáng qua. Trên thị trường châu Á, tính tới 5h10 sáng 22/9 (giờ Việt Nam), giá vàng giao ngay giảm nhẹ 1,5 USD/ounce xuống 1.333,4 USD/ounce sau một phiên tăng dữ dội từ chiều đến đêm qua trên thị trường châu Âu và Mỹ. Vàng thế giới quy đổi hiện có giá 36,1 triệu đồng/lượng, chưa tính thuế và phí.

TIN QUỐC TẾ NỔI BẬT
Ngày 21/09: Chỉ số Dow Jones tăng 0,9%, lên 18.293,7 điểm

Chứng khoán Mỹ phiên 21/9 tăng điểm sau khi Fed quyết định giữ nguyên lãi suất. Chỉ số Nasdaq lập kỷ lục. Chốt phiên, chỉ số Dow Jones tăng 163,74 điểm, tương ứng 0,9%, lên 18.293,7 điểm, chỉ số S&P 500 tăng 23,36 điểm, hay 1,09%, lên 2.163,12 điểm và chỉ số Nasdaq Composite tăng 53,83 điểm, tương đương 1,03%, lên 5.295,18 điểm.

Ngày 21/09: Dầu thô tăng 2,9%, lên 45,34 USD/thùng

Giá dầu phiên 21/9 tăng khi số liệu của chính phủ Mỹ cho thấy lượng dầu lưu kho của nước này tuần qua giảm xuống mức thấp nhất kể từ tháng 2 trong khi USD suy yếu. Kết thúc phiên giao dịch, giá dầu WTI ngọt nhẹ của Mỹ giao tháng 11/2016 trên sàn New York Mercantile Exchange tăng 1,29 USD, tương ứng 2,9%, lên 45,34 USD/thùng. Giá dầu Brent giao tháng 11/2016 trên sàn ICE Futures Europe tăng 95 cent, tương đương 2,1%, lên 46,83 USD/thùng.

Ngày 22/09/2016

TỔNG HỢP DIỄN BIẾN THỊ TRƯỜNG

TỔNG QUAN THỊ TRƯỜNG - CHỈ SỐ VNI-INDEX

Thay đổi (điểm)	↑	+2,90/+0,43%
Giá trị (điểm)	↑	671.38
Khối lượng (cp)		144,396,670
Giá trị (tỷ đồng)		3,298.81
Số cp tăng giá	↑	167
Số cp giảm giá	↓	87
Số cp đứng giá	→	57

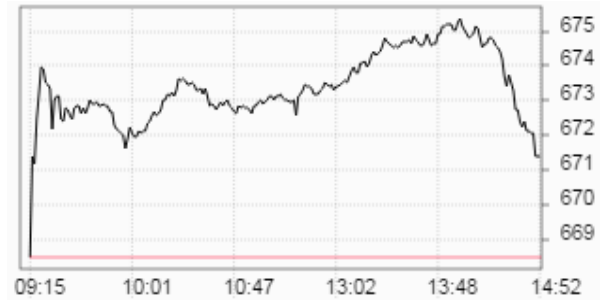
TỔNG QUAN THỊ TRƯỜNG - CHỈ SỐ HNX-INDEX

Thay đổi (điểm)	↑	+0,05/+0,06%
Giá trị (điểm)	↑	83.30
Khối lượng (cp)		42,593,779
Giá trị (tỷ đồng)		533.11
Số cp tăng giá	↑	88
Số cp giảm giá	↓	91
Số cp đứng giá	→	200

TỔNG QUAN GD NĐTNN

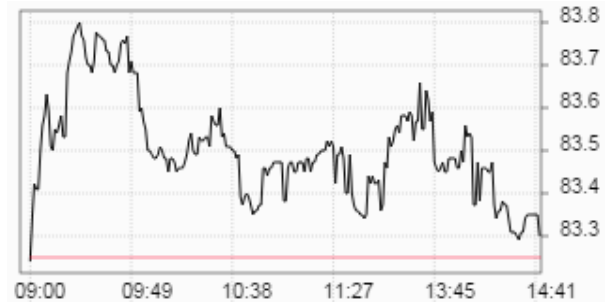
TỔNG KL (CỔ PHIẾU)	SÀN HCM	SÀN HN
MUA	9,242,300	1,105,152
BÁN	7,998,310	904,085
MUA - BÁN	1,243,990	201,067

DIỄN BIẾN THỊ TRƯỜNG - CHỈ SỐ VN-INDEX



Mã	Mở	Đóng	Cao	Thấp	KL	Thay đổi
CDO	30	30.7	30.7	29.9	675,660	↑ 7.0%
TDW	31.6	31.6	31.6	31.5	210	↑ 7.0%
DLG	4.8	5.1	5.1	4.8	5,284,530	↑ 7.0%
DTT	9.5	10.7	10.7	9.5	210	↑ 6.9%
MHC	7.3	7.7	7.7	7.2	340,050	↑ 6.9%

DIỄN BIẾN THỊ TRƯỜNG - CHỈ SỐ HNX-INDEX



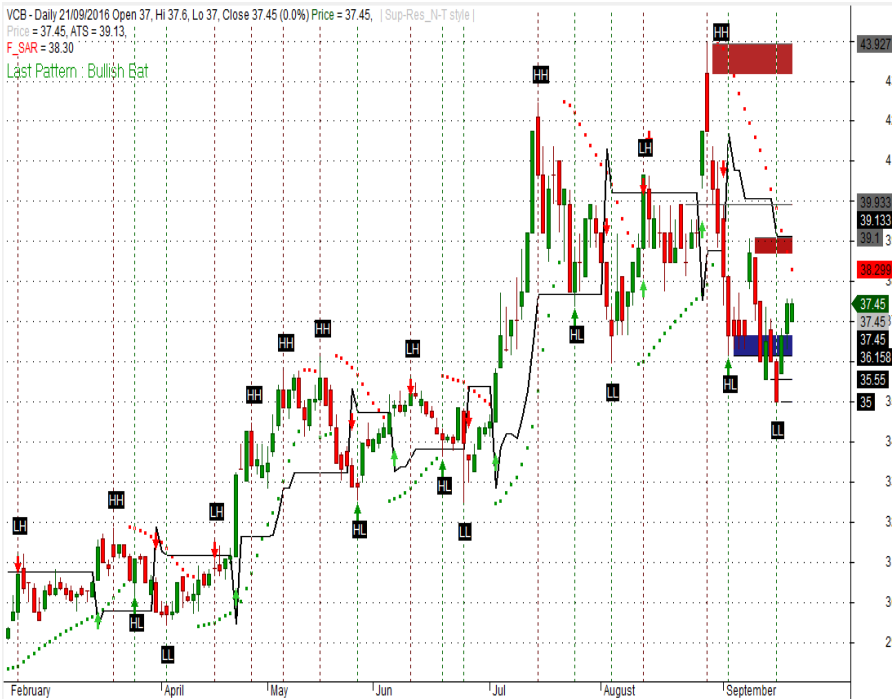
Mã	Mở	Đóng	Cao	Thấp	KL	Thay đổi
SMN	11	11	11	11	1,000	↑ 10.0%
PPP	10	11	11	10	17,600	↑ 10.0%
SGC	50.8	50.8	50.8	50.8	400	↑ 10.0%
PCN	4.5	4.5	4.5	4.5	100	↑ 9.8%
SPP	16.2	17	17	16.2	31,193	↑ 9.7%

SÀN HCM và SÀN HN

Ngày 22/09, khối ngoại mua ròng tổng cộng hơn 35,12 tỷ đồng trên cả hai sàn. Trên sàn HOSE, khối ngoại mua ròng gần 30,74 tỷ đồng. Trên sàn HNX, khối ngoại mua ròng gần 4,38 tỷ đồng.

PHÂN TÍCH KỸ THUẬT CỔ PHIẾU NỔI BẬT TRONG PHIÊN

Mã cổ phiếu VCB - Ngân hàng Thương mại cổ phần Ngoại thương Việt Nam (HOSE)



Vùng mua: 36.0 - 37.0 Vùng chốt lời ngắn hạn: 38.0 - 39.0

Phân tích

Nhận định: Dựa vào chuyển động của các chỉ báo kỹ thuật, chúng tôi cho rằng VCB sẽ kiểm tra vùng kháng cự gần nhất 38.0 - 39.0.

Khuyến nghị: Giải ngân một phần danh mục tại vùng hỗ trợ 36.0 - 37.0. Chốt lời ngắn hạn tại vùng kháng cự 38.0 - 39.0. Xem xét bán ra khi thủng ngưỡng hỗ trợ 36.0.

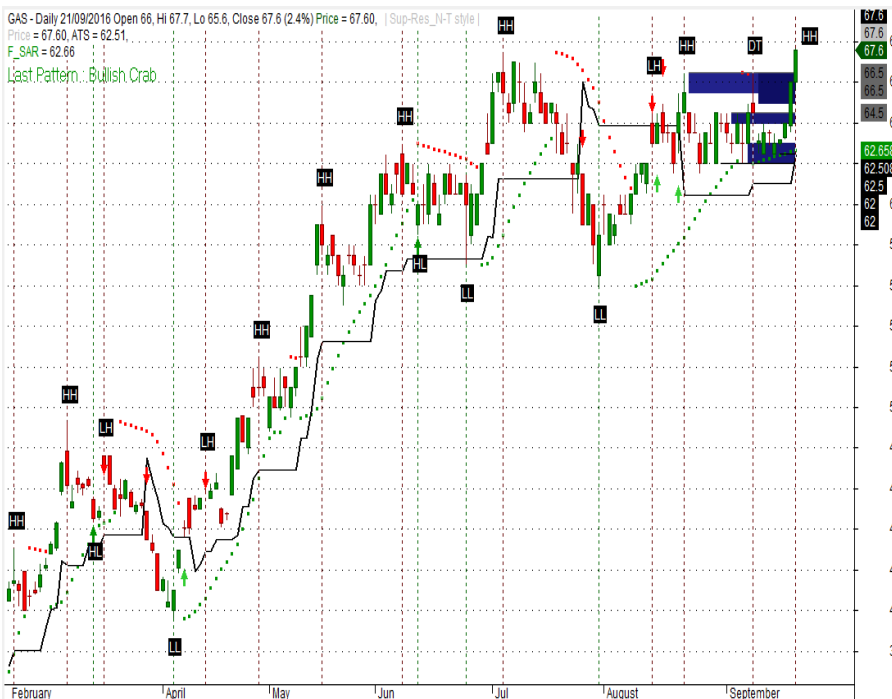
Tỷ trọng danh mục đề nghị theo công thức Kelly: 70% cash/ 30% stocks.

Tỷ lệ sinh lời kỳ vọng: 5%.

Chỉ báo kỹ thuật

Trend	Momentum	Volatility
ADX	➡ ROC	⬆️ BBs
MA	⬇️ RSI	⬆️ SD
MACD	⬇️ Stochastic	⬇️ ATR
PSAR	⬇️ %R	⬆️ Volume
Aroon	⬇️ MFI	⬆️ Volume

Mã cổ phiếu GAS - Tổng Công ty Khí Việt Nam - CTCP (HOSE)



Vùng mua: 64.0 - 66.0 Vùng chốt lời ngắn hạn: 68.0 - 70.0

Phân tích

Nhận định: Dựa vào chuyển động của các chỉ báo kỹ thuật, chúng tôi cho rằng GAS sẽ kiểm tra vùng kháng cự gần nhất 68.0 - 70.0.

Khuyến nghị: Giải ngân một phần danh mục tại vùng hỗ trợ 64.0 - 66.0. Chốt lời ngắn hạn tại vùng kháng cự 68.0 - 70.0. Xem xét bán ra khi thủng ngưỡng hỗ trợ 64.0.

Tỷ trọng danh mục đề nghị theo công thức Kelly: 30% cash/ 70% stocks.

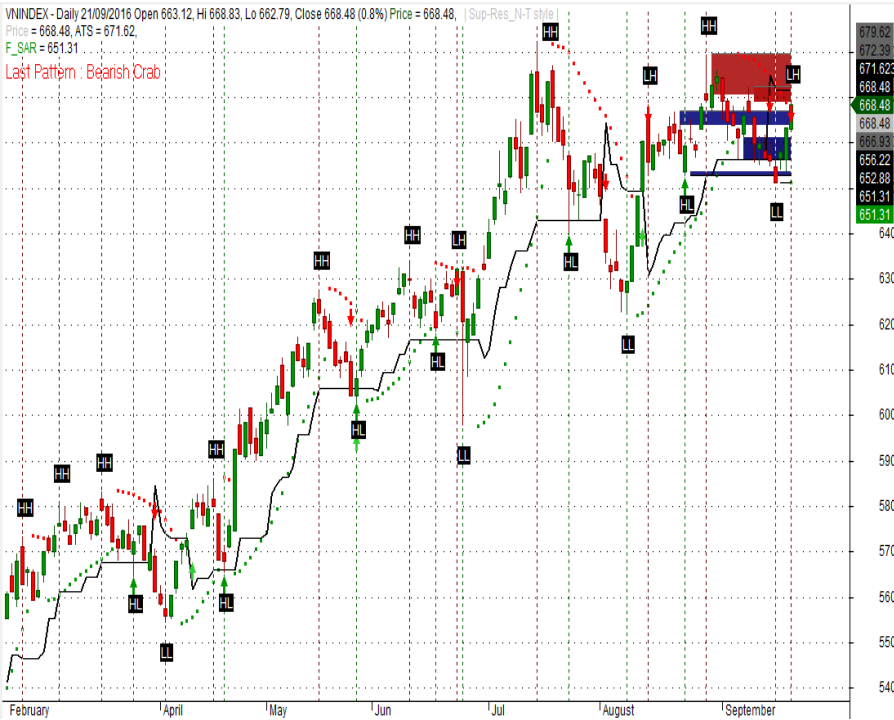
Tỷ lệ sinh lời kỳ vọng: 5%.

Chỉ báo kỹ thuật

Trend	Momentum	Volatility
ADX	⬆️ ROC	⬆️ BBs
MA	⬆️ RSI	⬆️ SD
MACD	⬆️ Stochastic	⬆️ ATR
PSAR	⬆️ %R	⬆️ Volume
Aroon	⬆️ MFI	⬆️ Volume

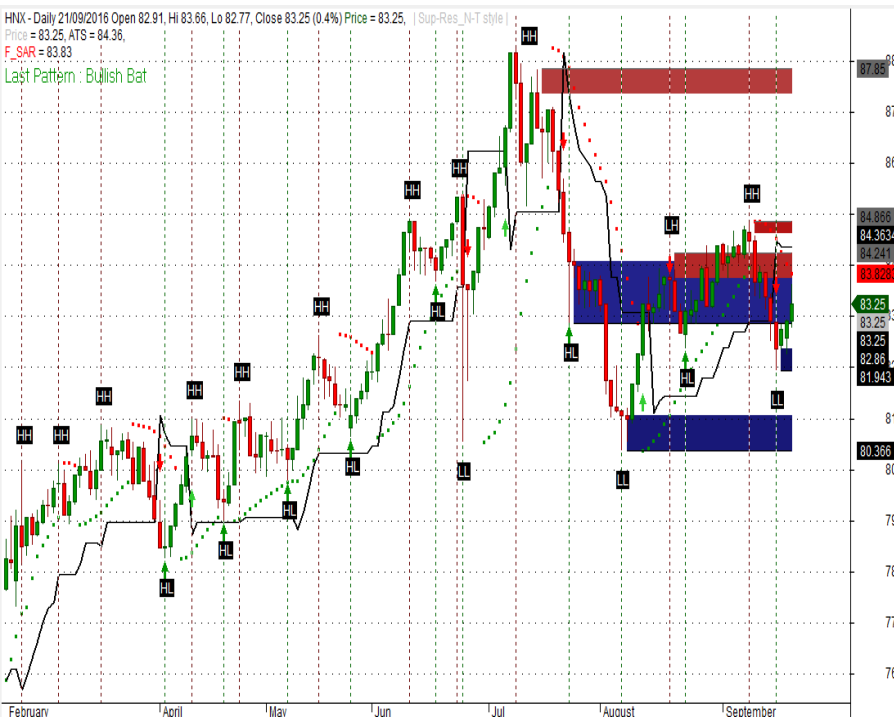
PHÂN TÍCH KỸ THUẬT

VN-INDEX



Vùng mua: 650 - 660 Vùng chốt lời ngắn hạn: 670 - 680

HNX-INDEX



Vùng mua: 82.0 - 83.0 Vùng chốt lời ngắn hạn: 84.0 - 85.0

Phân tích kỹ thuật

Nhận định: Dựa vào chuyển động của các chỉ báo kỹ thuật, chúng tôi cho rằng Vn-Index sẽ kiểm tra vùng kháng cự gần nhất tại 670 - 680 điểm.

Khuyến nghị ngắn hạn:

Trong kịch bản tiêu cực, vùng hỗ trợ gần của Vn-Index được dự báo nằm tại 650 - 660 điểm. Đây được xem là điểm mua vào tăng tỷ trọng cổ phiếu trong danh mục. Xem xét bán ra khi thủng ngưỡng hỗ trợ 650.

Trong kịch bản tích cực, chỉ số cho phản ứng hồi phục trở lại thì vùng 670 - 680 điểm sẽ đóng vai trò là vùng kháng cự gần, đồng thời là điểm bán giảm tỷ trọng cổ phiếu trong danh mục.

Tỷ trọng danh mục đề nghị: 30% cash/ 70% stocks.

Chỉ báo kỹ thuật			
Trend	Momentum	Volatility	
ADX	↑ ROC	↑ BBs	→
MA	↑ RSI	↑ SD	↑
MACD	↑ Stochastic	↑ ATR	→
PSAR	↑ %R	↑ Volume	
Aroon	↑ MFI	↑ Volume	→

Phân tích kỹ thuật

Nhận định: Dựa vào chuyển động của các chỉ báo kỹ thuật, chúng tôi cho rằng Hnx-Index sẽ kiểm tra vùng kháng cự gần nhất tại 83.0 - 84.0 điểm.

Khuyến nghị ngắn hạn:

Trong kịch bản tiêu cực, vùng hỗ trợ gần của Hnx-Index được dự báo nằm tại 82.0 - 83.0 điểm. Đây được xem là điểm mua vào tăng tỷ trọng cổ phiếu trong danh mục. Xem xét bán ra khi thủng ngưỡng hỗ trợ 82.0.

Trong kịch bản tích cực, chỉ số cho phản ứng hồi phục trở lại thì vùng 84.0 - 85.0 điểm sẽ đóng vai trò là vùng kháng cự gần, đồng thời là điểm bán giảm tỷ trọng cổ phiếu trong danh mục.

Tỷ trọng danh mục đề nghị: 70% cash/ 30% stocks.

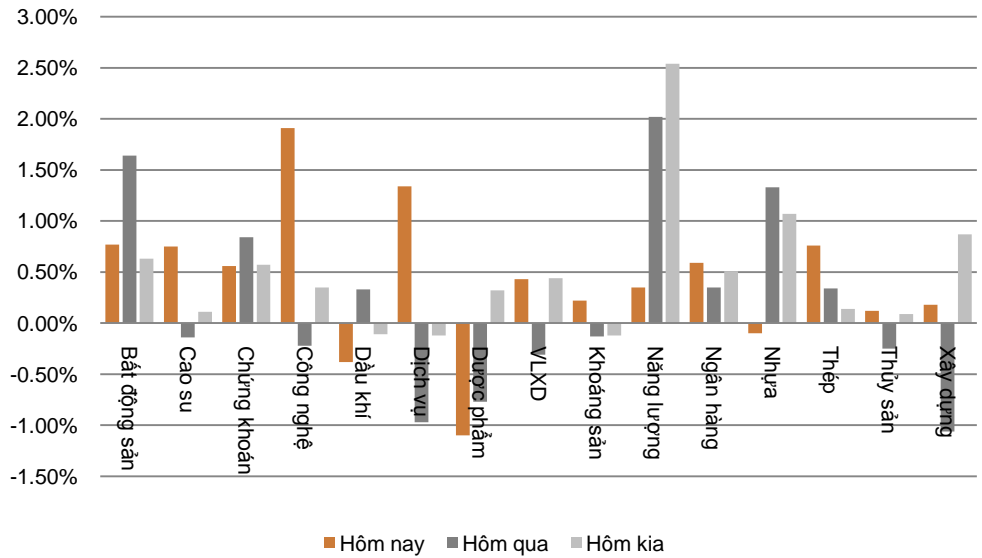
Chỉ báo kỹ thuật			
Trend	Momentum	Volatility	
ADX	→ ROC	→ BBs	↓
MA	↓ RSI	↑ SD	↑
MACD	↓ Stochastic	↓ ATR	↓
PSAR	↓ %R	↑ Volume	
Aroon	↓ MFI	↑ Volume	↑

Ngày 22/09/2016

DIỄN BIẾN CHỈ SỐ NGÀNH

Ngành	Thay đổi
Bất động sản	↑ 0.77%
Cao su	↑ 0.75%
Chứng khoán	↑ 0.56%
Công nghệ	↑ 1.91%
Dầu khí	↓ -0.38%
Dịch vụ	↑ 1.34%
Dược phẩm	↓ -1.10%
Vật liệu xây dựng	↑ 0.43%
Khoáng sản	↑ 0.22%
Năng lượng	↑ 0.35%
Ngân hàng	↑ 0.59%
Nhựa	↓ -0.10%
Thép	↑ 0.76%
Thủy sản	↑ 0.12%
Xây dựng	↑ 0.18%

BIỂU ĐỒ NGÀNH



CHI TIẾT NGÀNH

Ngành	Mã chứng khoán	Giá tham chiếu	Giá khớp	+/-	%	KLGD
Bất động sản	VIC	43.7	44	↑ 0.3	↑ 0.7%	1,031,190
	KBC	18.6	18.8	↑ 0.2	↑ 1.1%	9,339,320
	REE	21	21.7	↑ 0.7	↑ 3.3%	1,885,370
	KDH	26.4	27.1	↑ 0.7	↑ 2.7%	310,630
	HAG	5.13	5.14	↑ 0.0	↑ 0.2%	1,829,160
Chứng khoán	SSI	21.85	21.85	→ 0.0	→ 0.0%	2,182,580
	HCM	28.8	29.3	↑ 0.5	↑ 1.7%	864,950
	KLS	11	11	→ 0.0	→ 0.0%	-
	VND	13.3	13.3	→ 0.0	→ 0.0%	388,482
	BVS	16.7	16.6	↓ -0.1	↓ -0.6%	147,050
Dịch vụ	PAN	46	47	↑ 1.0	↑ 2.2%	60,690
	DSN	64.9	65.2	↑ 0.3	↑ 0.5%	9,670
	OCH	3.6	3.6	→ 0.0	→ 0.0%	100
	TCT	53.4	54.5	↑ 1.1	↑ 2.1%	9,450
	VNC	31	31	→ 0.0	→ 0.0%	133
	HOT	28	28	→ 0.0	→ 0.0%	-

(Cập nhật ngày 22/09/2016)

Ngày 22/09/2016

ĐẦU TƯ THEO NHÓM NGÀNH

Ngành	Lợi nhuận 1 tuần	Lợi nhuận 1 tháng	Lợi nhuận 1 quý	Lợi nhuận 1 năm	Chi tiết
Xi măng	↓ -2.18%	↑ 21.47%	↑ 22.62%	↑ 50.33%	Cổ phiếu nổi bật: HT1, BCC...
Xây dựng và xây lắp	↓ -0.61%	↑ 17.71%	↑ 33.67%	↑ 68.24%	Cổ phiếu nổi bật: CTD, PXS, VCG, VNE...
Vận tải	↑ 0.06%	↑ 5.35%	↑ 22.45%	↑ 20.79%	Cổ phiếu nổi bật: GMD, PVT, VIP, VOS, VTO...
Dược phẩm	↓ -2.94%	↑ 19.26%	↑ 13.48%	↑ 43.42%	Cổ phiếu nổi bật: DCL, DHG, DMC, IMP...
Đường	↓ -1.27%	↑ 4.19%	↑ 14.56%	↑ 119.47%	Cổ phiếu nổi bật: BHS, LSS, SBT...
Chứng khoán	↓ -3.44%	↑ 4.12%	↑ 5.73%	↓ -7.20%	Cổ phiếu nổi bật: HCM, SSI, VND...
Ngân hàng	↓ -0.61%	↓ -2.73%	↑ 9.38%	↓ -13.83%	Cổ phiếu nổi bật: BID, CTG, EIB, MBB, SHB, VCB...
Cảng biển	↑ 3.91%	↑ 0.46%	↑ 10.11%	↑ 35.32%	Cổ phiếu nổi bật: GMD, HAH, VSC...
Bất động sản	↑ 1.02%	↑ 10.54%	↑ 15.13%	↑ 39.72%	Cổ phiếu nổi bật: DIG, HBC, IJC, KBC, SCR, VIC...
Thép	↑ 3.44%	↑ 9.24%	↑ 40.62%	↑ 56.49%	Cổ phiếu nổi bật: HPG, HSG, TLH, VGS, VIS, NKG...
Sữa	↑ 2.96%	↑ 7.31%	↑ 2.83%	↑ 49.05%	Cổ phiếu nổi bật: HNM, VNM...
Phân bón	↑ 0.09%	↑ 3.66%	↑ 0.44%	↓ -3.19%	Cổ phiếu nổi bật: BFC, DCM, DPM, LAS...
Săm lốp	↓ -2.46%	↑ 2.51%	↑ 6.82%	↓ -0.65%	Cổ phiếu nổi bật: CSM, DRC, SRC...
Thủy sản	↓ -0.58%	↑ 6.27%	↑ 15.99%	↓ -2.88%	Cổ phiếu nổi bật: FMC, HVG, IDI, VHC...
Dệt may	↓ -4.05%	↓ -3.33%	↓ -3.79%	↓ -13.62%	Cổ phiếu nổi bật: STK, TCM, TNG...
Điện	↓ -2.42%	↓ -6.97%	↓ -10.02%	↓ -16.62%	Cổ phiếu nổi bật: BTP, PPC, VSH, NT2...
Dầu khí	↓ -0.23%	↑ 0.60%	↑ 31.10%	↓ -8.61%	Cổ phiếu nổi bật: GAS, PVC, PVD, PVS...
Bảo hiểm	↑ 0.03%	↓ -2.63%	↑ 20.77%	↑ 0.91%	Cổ phiếu nổi bật: BIC, BMI, BVH, PTI...
Khoáng sản	↓ -6.66%	↓ -26.39%	↓ -33.11%	↓ -12.99%	Cổ phiếu nổi bật: BGM, DHM, KSA, KSQ, LCM...
Nông nghiệp	↓ -10.77%	↓ -0.77%	↑ 16.02%	↓ -59.84%	Cổ phiếu nổi bật: HKB, HNG, TSC...

Nhận định

Ngành Cảng biển là ngành có mức lợi nhuận tuần lớn nhất 3.91%. **Ngành Xi măng** là ngành có mức lợi nhuận tháng lớn nhất 21.47%. **Ngành Thép** là ngành có mức lợi nhuận quý lớn nhất 40.62%. **Ngành Đường** là ngành có mức lợi nhuận năm lớn nhất 119.47%.

(Cập nhật ngày 24/08/2016)

Ngày 22/09/2016

DANH MỤC CỦA CANSLIM
CÁC KHUYẾN NGHỊ CÒN MỞ TRẠNG THÁI

Mã CP	Mua Bán	Trạng thái	Giá mua/Bán	Giá hiện tại	Giá mục tiêu	Lãi lỗ tiềm năng	Lãi lỗ ghi nhận	Ngày mở TT	Ghi chú
DSN	Mua	Mở	62.5	67.5	75.1	↑ 20.2%	↑ 8.0%	06/05/2016	
TCT	Mua	Mở	52.0	54.5	66.8	↑ 28.5%	↑ 4.8%	06/05/2016	
HAG	Mua	Mở	6.9	5.1	11.2	↑ 62.3%	↓ -25.5%	15/08/2016	
PMC	Mua	Mở	63.5	65.0	72.4	↑ 14.0%	↑ 2.4%	15/08/2016	
VNM	Mua	Mở	137.0	137.8	150.0	↑ 9.5%	↑ 0.6%	21/09/2016	
GAS	Mua	Mở	66.0	67.8	70.0	↑ 6.1%	↑ 2.7%	21/09/2016	
Trung bình:							↓ -1.2%		

CÁC KHUYẾN NGHỊ ĐÃ ĐÓNG TRONG THÁNG

Mã CP	Mua Bán	Trạng thái	Giá mua/Bán	Giá hiện tại	Giá mục tiêu	Lãi lỗ tiềm năng	Lãi lỗ ghi nhận	Ngày mở TT	Ngày đóng TT
AAA	Mua	Đóng	11.2	14.3	14.0	↑ 25.0%	↑ 27.7%	08/12/2015	12/01/2016
VHG	Mua	Đóng	4.5	6.3	10.5	↑ 133.3%	↑ 40.0%	26/01/2016	17/03/2016
VNM	Mua	Đóng	115.0	138.0	140.0	↑ 21.7%	↑ 20.0%	27/01/2016	17/03/2016
BTP	Mua	Đóng	11.4	15.8	15.3	↑ 34.2%	↑ 38.6%	16/02/2016	25/03/2016
INN	Mua	Đóng	36.0	49.8	49.0	↑ 36.1%	↑ 38.3%	19/01/2016	13/04/2016
KBC	Mua	Mở	13.1	15.0	15.5	↑ 18.3%	↑ 14.5%	26/04/2016	08/06/2016
BPC	Mua	Mở	12.4	17.5	20.0	↑ 61.3%	↑ 41.1%	20/01/2016	08/06/2016
PMC	Mua	Mở	49.0	60.7	72.4	↑ 47.8%	↑ 23.9%	26/04/2016	08/06/2016
Trung bình:							↑ 30.5%		

Ngày 22/09/2016

BÁO CÁO CÔNG TY (CÁC BÁO CÁO PHÁT HÀNH GẦN NHẤT)

Tên công ty	Ngày phát hành	Khuyến nghị	Giá mục tiêu	Chi tiết
KDH	06/06/2016	Nắm giữ [+4%]	24.500 đồng/cổ phiếu	Tài xuống
KBC	06/06/2016	Nắm giữ [+1%]	15.000 đồng/cổ phiếu	Tài xuống
VIC	06/06/2016	Nắm giữ [+4%]	56.000 đồng/cổ phiếu	Tài xuống
TLH	27/05/2016	Mua [+30%]	11.000 đồng/cổ phiếu	Tài xuống
VIS	27/05/2016	Nắm giữ [+6%]	11.000 đồng/cổ phiếu	Tài xuống
VGS	26/05/2016	Mua [+20%]	12.500 đồng/cổ phiếu	Tài xuống
NKG	26/05/2016	Mua [+17%]	19.000 đồng/cổ phiếu	Tài xuống
HSG	26/05/2016	Nắm giữ [+8%]	50.000 đồng/cổ phiếu	Tài xuống
HPG	25/05/2016	Nắm giữ [+8%]	36.000 đồng/cổ phiếu	Tài xuống
BID	23/05/2016	Nắm giữ [+5%]	20.000 đồng/cổ phiếu	Tài xuống
SHB	20/05/2016	Nắm giữ [+12%]	7.500 đồng/cổ phiếu	Tài xuống
NVB	20/05/2016	Nắm giữ [+4%]	5.500 đồng/cổ phiếu	Tài xuống
EIB	20/05/2016	Nắm giữ [-7%]	10.500 đồng/cổ phiếu	Tài xuống
STB	19/05/2016	Nắm giữ [-6%]	12.000 đồng/cổ phiếu	Tài xuống
ACB	19/05/2016	Nắm giữ [+11%]	21.000 đồng/cổ phiếu	Tài xuống
MBB	18/05/2016	Nắm giữ [+1%]	15.500 đồng/cổ phiếu	Tài xuống
CTG	17/05/2016	Nắm giữ [+14%]	20.500 đồng/cổ phiếu	Tài xuống
VCB	17/05/2016	Nắm giữ [+12%]	55.000 đồng/cổ phiếu	Tài xuống
SGH	10/05/2016	Nắm giữ [-4%]	24.000 đồng/cổ phiếu	Tài xuống
TCT	10/05/2016	Nắm giữ [+7%]	11.300 đồng/cổ phiếu	Tài xuống
HOT	09/05/2016	Bán [-33%]	14.600 đồng/cổ phiếu	Tài xuống
TCT	06/05/2016	Mua [+26%]	66.800 đồng/cổ phiếu	Tài xuống
DSN	06/05/2016	Mua [+19%]	75.100 đồng/cổ phiếu	Tài xuống
HAG	05/05/2016	Mua [+49%]	11.200 đồng/cổ phiếu	Tài xuống
FMC	14/04/2016	Mua [+30%]	29.100 đồng/cổ phiếu	Tài xuống

Khuyến nghị	Diễn giải
Kỳ vọng 12 tháng	
Mua	Nếu giá mục tiêu cao hơn giá thị trường trên 15%
Nắm giữ	Nếu giá mục tiêu so với giá thị trường từ -15% đến 15%
Bán	Nếu giá mục tiêu thấp hơn giá thị trường dưới -15%

 Vui lòng xem chi tiết tại: <https://www.aseansc.com.vn/trung-tam-phan-tich/bao-cao-cong-ty>

Ngày 22/09/2016

BÁO CÁO CẬP NHẬT NGÀNH (CÁC BÁO CÁO PHÁT HÀNH GẦN NHẤT)

Báo cáo cập nhật ngành BĐS – Tháng 6/2016

Tính tới thời điểm ngày 01 tháng 06 năm 2016, trên thị trường niêm yết có khoảng 65 doanh nghiệp BĐS với tổng vốn hóa đạt hơn 160 nghìn tỷ đồng (chiếm khoảng 12% vốn hóa toàn thị trường). Trong đó, vốn hóa đứng đầu là các doanh nghiệp như VIC (104.752,16 tỷ), KBC (6.952,45 tỷ), KDH (4.230 tỷ), ITA (3.772,27 tỷ),... Tuy nhiên, trong báo cáo này chúng tôi chỉ tập trung vào 20 doanh nghiệp BĐS có vốn hóa lớn nhất.

Chi tiết xin xem tại: <https://www.aseansc.com.vn/2016/06/36856-bao-cao-cap-nhat-nganh-bat-dong-san-thang-62016>

Báo cáo cập nhật ngành Sản xuất thép – Tháng 6/2016

Tính tới thời điểm ngày 01 tháng 06 năm 2016, trên thị trường niêm yết có khoảng 10 doanh nghiệp ngành sản xuất thép tập trung chủ yếu tại sàn HSX (7 công ty), HNX (2 công ty). Trong đó, vốn hóa đứng đầu là các doanh nghiệp như HPG (24.404,1 tỷ), HSG (6.498,9 tỷ), NKG (845,6 tỷ), TLH (648,9 tỷ), VIS (511,9 tỷ), VGS (381,6 tỷ),...

Chi tiết xin xem tại: <https://www.aseansc.com.vn/2016/05/36107-bao-cao-cap-nhat-nganh-san-xuat-thep-thang-62016>

Báo cáo cập nhật ngành Ngân hàng – Tháng 5/2016

Tính tới thời điểm ngày 01 tháng 05 năm 2016, trên thị trường niêm yết có 9 ngân hàng, tập trung chủ yếu tại sàn HSX (6 ngân hàng) và HNX (3 ngân hàng). Trong đó, vốn hóa đứng đầu phải kể đến là 3 ngân hàng lớn là VCB (126,32 nghìn tỷ), CTG (65,16 nghìn tỷ) và BID (62,56 nghìn tỷ).

Chi tiết xin xem tại: <https://www.aseansc.com.vn/2016/05/35474-bao-cao-cap-nhat-nganh-ngan-hang-thang-52016>

Báo cáo cập nhật ngành Dịch vụ du lịch – Tháng 5/2016

Tính tới thời điểm ngày 01 tháng 05 năm 2016, trên thị trường niêm yết có khoảng 10 doanh nghiệp ngành dịch vụ du lịch tập trung chủ yếu tại sàn HSX (4 công ty), HNX (4 công ty) và Upcom (2 công ty). Trong đó, vốn hóa đứng đầu là các doanh nghiệp niêm yết trên sàn HOSE như DSN (761,2 tỷ), TCT (639,4 tỷ),...

Chi tiết xin xem tại: <https://www.aseansc.com.vn/2016/05/34463-bao-cao-cap-nhat-nganh-dich-vu-du-lich-thang-52016>

Báo cáo cập nhật ngành Thủy sản – Tháng 4/2016

Tính tới thời điểm ngày 01 tháng 04 năm 2016, trên thị trường niêm yết có khoảng 16 doanh nghiệp ngành thủy sản tập trung chủ yếu tại sàn HSX (13 công ty), HNX (3 công ty). Trong đó, vốn hóa đứng đầu là các doanh nghiệp niêm yết trên sàn HOSE như VHC (2.704,4 tỷ), VHG (2.270,4 tỷ), IDI (1.533,8 tỷ), FMC (667,6 tỷ),...

Chi tiết xin xem tại: <https://www.aseansc.com.vn/2016/04/30840-bao-cao-cap-nhat-nganh-thuy-san-thang-42016>

Báo cáo cập nhật ngành Dược phẩm – Tháng 4/2016

Tính tới thời điểm ngày 01 tháng 04 năm 2016, trên thị trường niêm yết có khoảng 13 doanh nghiệp ngành dược tập trung chủ yếu tại sàn HSX (8 công ty), HNX (5). Trong đó đứng đầu là các doanh nghiệp niêm yết trên sàn HOSE như DHG (7.477 tỷ), TRA (2.837,4 tỷ), DMC (2.016,8 tỷ), IMP (1.403,7 tỷ), OPC (936,5 tỷ),...

Chi tiết xin xem tại: <https://www.aseansc.com.vn/2016/04/29983-bao-cao-cap-nhat-nganh-duoc-pham-thang-42016>

Báo cáo cập nhật ngành Khu công nghiệp – Tháng 3/2016

Tính tới thời điểm ngày 01 tháng 03 năm 2016, trên thị trường niêm yết có khoảng 7 doanh nghiệp kinh doanh khu công nghiệp tập trung chủ yếu tại sàn HSX (6 công ty), HNX (1). Tuy nhiên ở phạm vi báo cáo này, chúng tôi chỉ tập trung vào 4 doanh nghiệp có vốn hóa lớn nhất là KBC (6.153,8 tỷ), ITA (4.275,2 tỷ), LHG (490 tỷ) và SZL (362 tỷ).

Chi tiết xin xem tại: <https://www.aseansc.com.vn/2016/03/25925-bao-cao-cap-nhat-nganh-khu-cong-nghiep-thang-32016>

Báo cáo cập nhật ngành Chứng khoán – Tháng 3/2016

Tính tới thời điểm ngày 01 tháng 03 năm 2016, trên thị trường niêm yết có khoảng 20 công ty chứng khoán tập trung chủ yếu tại sàn HNX (13 công ty), HSX (6) và còn lại là Upcom. Tuy nhiên ở phạm vi báo cáo này, chúng tôi chỉ tập trung vào 4 doanh nghiệp có vốn hóa lớn nhất là SSI (10.897,3 tỷ), HCM (4.108,1 tỷ), VND (1.813,4 tỷ) và BVS (953,2 tỷ).

Chi tiết xin xem tại: <https://www.aseansc.com.vn/2016/03/25211-bao-cao-cap-nhat-nganh-chung-khoan-thang-32016>

PHÂN TÍCH KỸ THUẬT MỘT SỐ CỔ PHIẾU NỔI BẬT

Mã cổ phiếu HCM - CTCP Chứng khoán Thành phố Hồ Chí Minh (HOSE)



Vùng mua:

Vùng chốt lời ngắn hạn:

Mã cổ phiếu ASM - CTCP Tập đoàn Sao Mai (HOSE)



Vùng mua:

Vùng chốt lời ngắn hạn:

Mã cổ phiếu MSN - CTCP Tập đoàn MaSan (HOSE)



Vùng mua:

Vùng chốt lời ngắn hạn:

Mã cổ phiếu VIC - CTCP Tập đoàn Vingroup (HOSE)



Vùng mua:

Vùng chốt lời ngắn hạn:

Mã cổ phiếu TIG - Tập đoàn Đầu tư Thăng Long (HNX)



Vùng mua:

Vùng chốt lời ngắn hạn:

Mã cổ phiếu HAG - CTCP Hoàng Anh Gia Lai (HOSE)



Vùng mua:

Vùng chốt lời ngắn hạn:

Ngày 22/09/2016

LỊCH SỰ KIỆN CHỨNG KHOÁN NỔI BẬT

Ngày GDKHQ	Ngày ĐKCC	Ngày TH	Mã CK	Sàn	Nội dung sự kiện	Giá HT	Thay đổi
22/09/2016	23/09/2016	n/a	SGH	HNX	Thực hiện quyền mua cổ phiếu phát hành thêm, tỷ lệ 10:25, giá 10.000 đồng/CP	42	3 (7.69%)
22/09/2016	23/09/2016	n/a	BMI	HOSE	Thưởng cổ phiếu, tỷ lệ 10:1	30	0.5 (1.69%)
22/09/2016	23/09/2016	26/10/2016	VC7	HNX	Họp ĐHCĐ bất thường năm 2016	26.6	0.4 (1.53%)
22/09/2016	23/09/2016	06/10/2016	MAS	HNX	Trả cổ tức đợt 1/2016 bằng tiền, 4,000 đồng/CP	158	-2 (-1.25%)
22/09/2016	23/09/2016	06/10/2016	MAS	HNX	Trả cổ tức đợt 1/2016 bằng tiền, 4,000 đồng/CP	158	-2 (-1.25%)
22/09/2016	23/09/2016	20/10/2016	MAS	HNX	Họp ĐHCĐ bất thường năm 2016	158	-2 (-1.25%)
22/09/2016	23/09/2016	20/10/2016	MAS	HNX	Họp ĐHCĐ bất thường năm 2016	158	-2 (-1.25%)
n/a	n/a	22/09/2016	ATA	HOSE	Đưa cổ phiếu vào diện kiểm soát đặc biệt	0.93	0.06 (6.9%)
n/a	n/a	22/09/2016	GDT	HOSE	Niêm yết cổ phiếu bổ sung - 1,295,733 CP	57.5	-2.3 (-3.85%)
n/a	n/a	22/09/2016	CTI	HOSE	Niêm yết cổ phiếu bổ sung - 10,000,000 CP	31.05	-0.15 (-0.48%)
n/a	n/a	22/09/2016	DL1	HNX	Giao dịch bổ sung - 13,750,462 CP	11.3	0.3 (2.73%)
n/a	22/09/2016	23/09/2016	CHP	HNX	Hủy niêm yết cổ phiếu	20.8	0 (0%)
22/09/2016	23/09/2016	n/a	IDI	HOSE	Lấy ý kiến CĐ bằng văn bản	4.53	0.01 (0.22%)
n/a	n/a	22/09/2016	HHS	HOSE	Giao dịch cổ phiếu thay đổi niêm yết - 20,000,000 CP	5.42	0.35 (6.9%)
22/09/2016	23/09/2016	14/10/2016	PVB	HNX	Trả cổ tức năm 2015 bằng tiền, 2,500 đồng/CP	19.1	0.4 (2.14%)
22/09/2016	23/09/2016	12/10/2016	PVB	HNX	Họp ĐHCĐ bất thường năm 2016	19.1	0.4 (2.14%)
22/09/2016	23/09/2016	05/10/2016	MTL	UPCoM	Trả cổ tức năm 2015 bằng tiền, 150 đồng/CP	13.6	0 (0%)
22/09/2016	23/09/2016	17/10/2016	PDB	HNX	Trả cổ tức đợt 2/2015 bằng tiền, 2,000 đồng/CP	25.2	0 (0%)
n/a	n/a	22/09/2016	VLB	UPCoM	Giao dịch lần đầu - 45,000,000 CP	0	0
n/a	n/a	23/09/2016	QSP	UPCoM	Giao dịch lần đầu - 10,792,275 CP	0	0
23/09/2016	26/09/2016	n/a	HNF	UPCoM	Họp ĐHCĐ bất thường năm 2016	16.5	0 (0%)
23/09/2016	26/09/2016	21/10/2016	ADP	UPCoM	Trả cổ tức đợt 2/2016 bằng tiền, 500 đồng/CP	67.5	0 (0%)

**ĐIỀU KIỆN SỬ DỤNG
BẢN TIN**

Bản tin nhận định thị trường này được Công ty Chứng khoán Đông Nam Á cung cấp cho một bộ phận khách hàng nhất định có mở tài khoản tại Công ty. Mọi sự cung cấp khi chưa được sự đồng ý của Công ty đều bị coi là vi phạm bản quyền của Asean Securities.

KHUYẾN CÁO

Nội dung trong bản tin này được Công ty Chứng khoán Đông Nam Á tổng hợp và phân tích từ các nguồn thông tin đại chúng được xem là đáng tin cậy và chỉ đơn thuần phục vụ mục đích tham khảo. Công ty Chứng khoán Đông Nam Á không chịu trách nhiệm với bất kỳ quyết định mua hay bán khi khách hàng sử dụng các thông tin trên.