

Ngày 28/09/2016

TỔNG HỢP THÔNG TIN TRONG NGÀY
THÔNG TIN DOANH NGHIỆP
SDG: Ủy viên HĐQT đăng ký mua 910.000 cp

SDG - CTCP Sadico Cần Thơ - Ông Lê Ngọc Anh, Ủy viên HĐQT, đăng ký mua 910.000 cp. Giao dịch dự kiến thực hiện từ 29/9 đến 26/10/2016. Đồng thời, ông Lê Minh Đức, con ông Lê Ngọc Anh cũng đăng ký mua 780.000 cp. Giao dịch dự kiến thực hiện từ 28/9 đến 20/10/2016.

HKB: Ủy viên HĐQT đăng ký bán toàn bộ 5.757.000 cp

HKB - CTCP Nông nghiệp và Thực phẩm Hà Nội Kinh Bắc - Ông Trần Minh Tuấn, Ủy viên HĐQT đăng ký bán toàn bộ 5.757.000 cp (tỷ lệ 11,16%). Giao dịch dự kiến thực hiện từ 30/9 đến 28/10/2016. Cùng thời gian, bà Ngô Thị Thùy Linh, vợ ông Trần Minh Tuấn, cũng đăng ký bán toàn bộ 2.149.140 cp (tỷ lệ 4,16%) để giải quyết nhu cầu tài chính cá nhân.







PNJ: Vietnam Azalea Fund Limited đăng ký bán toàn bộ 3.456.821 cp

PNJ - CTCP Vàng bạc đá quý Phú Nhuận - Tổ chức Vietnam Azalea Fund Limited đăng ký bán toàn bộ 3.456.821 cp (tỷ lệ 3,52%). Giao dịch dự kiến thực hiện từ 30/9 đến 28/10/2016.

FPT: SCIC đăng ký bán 1 triệu cp

FPT - CTCP FPT - Công ty TNHH MTV Đầu tư SCIC (SIC) đăng ký bán 1 triệu cp trong tổng số 1.675.663 cp (tỷ lệ 0,36%) đang sở hữu. Giao dịch dự kiến thực hiện từ 30/9 đến 28/10/2016.

TỔNG QUAN TTCK QUỐC TẾ

KHU VỰC	CHỈ SỐ	+/-	ĐIỂM
MỸ 	Dow Jones	↑ 133.47	18,228.30
	Nasdaq	↑ 48.22	5,305.71
	S&P 500	↑ 13.83	2,159.93
CHÂU ÂU 	FTSE 100	↓ -10.37	6,807.67
	DAX 	↓ -32.23	10,361.48
CHÂU Á 	CAC 40 	↓ -9.17	4,398.68
	Nikkei 225	↓ -203.57	16,480.36
CHÂU Á 	Hang Seng	↑ 253.98	23,571.90
	Shanghai	↑ 17.74	2,998.17

(Nguồn: Stockbiz.vn; Vietstock.vn; Cafef.vn; Ndh.vn; TTXVN;...)

(Cập nhật 17h20 ngày 28/09/2016)

TIN KINH TẾ TRONG NƯỚC NỔI BẬT
Cục Quản lý giá - Bộ Tài chính: Cuối tháng 9, giá xăng dầu có thể giảm nhẹ

Cục Quản lý giá - Bộ Tài chính dự báo, trong những ngày cuối tháng 9/2016, giá xăng dầu thế giới nhiều khả năng có xu hướng giảm nhẹ. Phân tích kỹ hơn về giá xăng dầu, Cục Quản lý giá nhận thấy, giá xăng thế giới đầu nửa đầu tháng 9 tăng 2,29%-6,72% so với bình quân tháng 8, tăng 10,20%-16,30% so với bình quân 14 ngày đầu tháng 8. Chi tiết xin xem tại: <http://www.baohaiquan.vn/Pages/Cuoi-thang-9-gia-xang-dau-co-the-giam-nhe.aspx>

Giá cá tra tươi sang Mỹ tăng cao nhất 2 năm

Hiệp hội chế biến và xuất khẩu thủy sản Việt Nam (VASEP) cho biết, tháng 8 kim ngạch xuất khẩu cá tra đạt 156,4 triệu USD, tăng 19% so với cùng kỳ năm ngoái. Lũy kế 8 tháng, xuất khẩu mặt hàng này đạt 1,08 tỷ USD, tăng 6% so với cùng kỳ năm 2015. Hiện Mỹ là thị trường nhập khẩu cá tra đứng đầu với giá trị 8 tháng đạt 254,5 triệu USD, tăng 22,4% so với cùng kỳ năm 2015. Giá nhập khẩu cá tra phile tươi của Mỹ trong những tháng đầu năm có xu hướng tăng cao, dao động từ 6 đến trên 7 USD một kg. Đây là mức giá cao nhất trong 2 năm trở lại đây. Chi tiết xin xem tại: <http://kinhdoanh.vnexpress.net/tin-tuc/hang-hoa/gia-ca-tra-tuoi-sang-my-tang-cao-nhat-2-nam-3474917.html>

Ngày 28/09: Tỷ giá trung tâm ở mức 21.940 đồng, giảm 3 đồng so với hôm qua

Tỷ giá trung tâm giữa Đồng Việt Nam (VND) và Đôla Mỹ (USD) sáng 28/9 được Ngân hàng Nhà nước công bố ở mức 21.940 đồng, giảm 3 đồng so với hôm qua. Với biên độ +/-3% đang được áp dụng, tỷ giá trần mà các ngân hàng được áp dụng hôm nay là 22.598 VND/USD và tỷ giá sàn là 21.282 VND/USD. Lúc 8 giờ 30 phút, Vietcombank niêm yết giá USD ở mức 22.270 – 22.340 VND/USD (mua vào – bán ra), không đổi so với hôm qua.

Sáng ngày 28/09: Giá vàng SJC ở mức 36,05 - 36,12 triệu đồng/lượng

Mở cửa lúc 8h20 sáng 28/9, giá vàng miếng được Tập Đoàn Vàng bạc đá quý DOJI niêm yết ở mức: 36,05 triệu đồng/lượng (mua vào) và 36,12 triệu đồng/lượng (bán ra), giảm 100 ngàn đồng/lượng chiều mua vào và giảm 90 ngàn đồng chiều bán ra so với cuối giờ chiều qua. Trên thị trường châu Á, tính tới 5h10 sáng 28/9 (giờ Việt Nam), giá vàng giao ngay giảm 0,3 USD/ounce xuống 1.326,7 USD/ounce. Vàng thế giới quy đổi hiện có giá gần 36 triệu đồng/lượng, chưa tính thuế và phí.

TIN QUỐC TẾ NỔI BẬT
Ngày 27/09: Chỉ số Dow Jones tăng 0,74% lên 18.228,3 điểm

Ứng cử viên Tổng thống Mỹ Hillary Clinton chiếm ưu thế trong cuộc tranh luận đầu tiên đã hỗ trợ thị trường chứng khoán Mỹ phiên 27/9. Chốt phiên, chỉ số Dow Jones tăng 0,74% lên 18.228,3 điểm, ghi nhận phiên tăng điểm đầu tiên trong 3 phiên vừa qua; chỉ số S&P 500 tăng 0,64% lên 2.159,93 điểm và chỉ số Nasdaq Composite tăng 0,92% lên 5.305,71 điểm.

Ngày 27/09: Dầu thô giảm 2,7%, xuống 44,67 USD/thùng

Giá dầu phiên 27/9 giảm khi giới đầu tư tỏ ra hoài nghi OPEC có thể đạt được thỏa thuận đồng băng sản lượng. Kết thúc phiên giao dịch, giá dầu WTI ngọt nhẹ của Mỹ giao tháng 11/2016 trên sàn New York Mercantile Exchange giảm 1,26 USD, tương ứng 2,7%, xuống 44,67 USD/thùng. Giá dầu Brent giao tháng 11/2016 trên sàn ICE Futures Europe giảm 1,38 USD, tương đương 2,9%, xuống 45,97 USD/thùng.

Ngày 28/09/2016

TỔNG HỢP DIỄN BIẾN THỊ TRƯỜNG
TỔNG QUAN THỊ TRƯỜNG - CHỈ SỐ VNI-INDEX

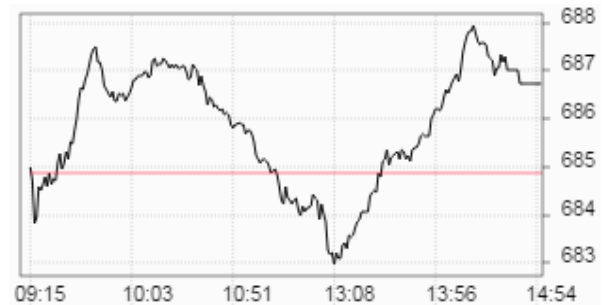
Thay đổi (điểm)	↑	+1,83/+0,27%
Giá trị (điểm)	↑	686.72
Khối lượng (cp)		128,176,296
Giá trị (tỷ đồng)		2,823.23
Số cp tăng giá	↑	123
Số cp giảm giá	↓	132
Số cp đứng giá	→	57

TỔNG QUAN THỊ TRƯỜNG - CHỈ SỐ HNX-INDEX

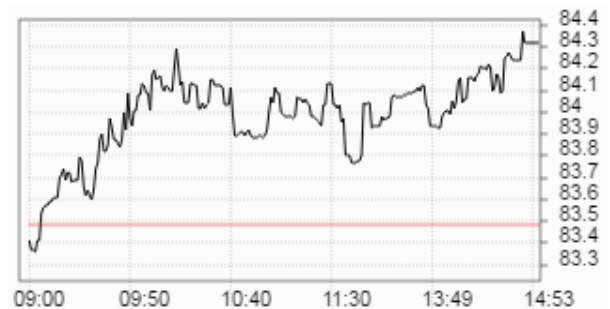
Thay đổi (điểm)	↑	+0,84/+1,01%
Giá trị (điểm)	↑	84.32
Khối lượng (cp)		40,042,071
Giá trị (tỷ đồng)		491.16
Số cp tăng giá	↑	92
Số cp giảm giá	↓	98
Số cp đứng giá	→	188

TỔNG QUAN GD NĐTNN

TỔNG KL (CỔ PHIẾU)	SÀN HCM	SÀN HN
MUA	10,847,328	625,005
BÁN	15,566,238	318,800
MUA - BÁN	-4,718,910	306,205

DIỄN BIẾN THỊ TRƯỜNG - CHỈ SỐ VN-INDEX


Mã	Mở	Đóng	Cao	Thấp	KL	Thay đổi
ROS	29.9	29.9	29.9	29.8	671,210	↑ 7.0%
ANV	6.3	7.1	7.1	6.3	6,040	↑ 7.0%
BGM	1.2	1.2	1.2	1.2	124,700	↑ 7.0%
VNH	1.7	1.9	1.9	1.7	11,970	↑ 6.9%
D2D	43.3	46.3	46.3	43.3	100,690	↑ 6.9%

DIỄN BIẾN THỊ TRƯỜNG - CHỈ SỐ HNX-INDEX


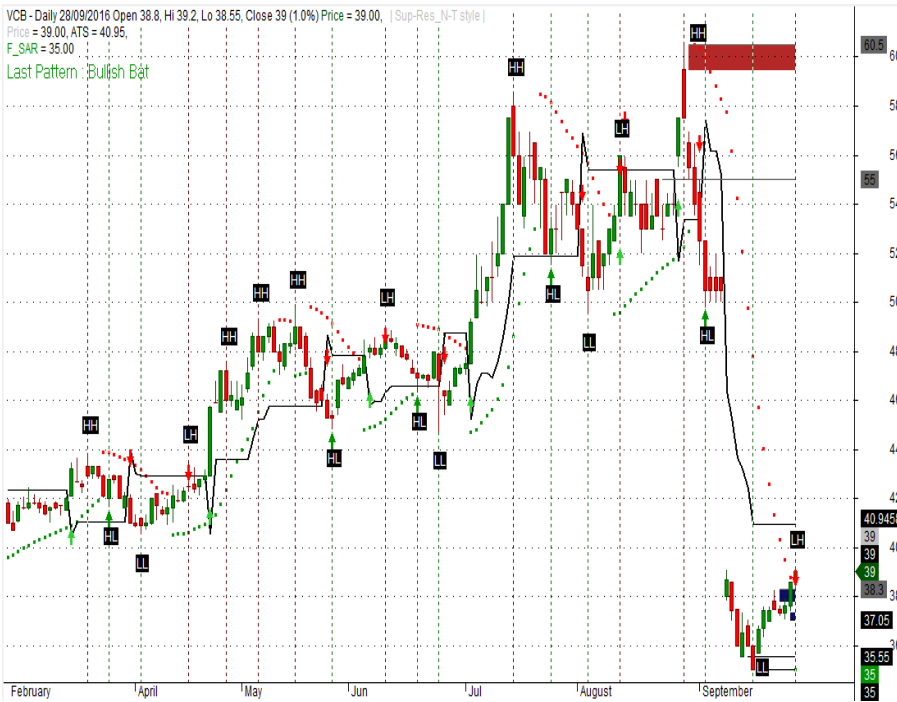
Mã	Mở	Đóng	Cao	Thấp	KL	Thay đổi
MCC	17.2	18.7	18.7	17.1	36,600	↑ 10.0%
TVD	6.6	6.6	6.6	6.6	100	↑ 10.0%
CJC	36.5	36.5	36.5	36.5	200	↑ 9.9%
SJC	6.7	6.7	6.7	6.7	100	↑ 9.8%
BXH	23.9	23.9	23.9	23.9	4,000	↑ 9.6%

SÀN HCM và SÀN HN

Ngày 28/09, khối ngoại bán ròng tổng cộng hơn 29,22 tỷ đồng trên cả hai sàn. Trên sàn HOSE, khối ngoại bán ròng gần 36,55 tỷ đồng. Trên sàn HNX, khối ngoại mua ròng gần 7,33 tỷ đồng.

PHÂN TÍCH KỸ THUẬT CỔ PHIẾU NỔI BẬT TRONG PHIÊN

Mã cổ phiếu VCB - Ngân hàng Thương mại cổ phần Ngoại thương Việt Nam (HOSE)



Vùng mua: 36.0 - 38.0 Vùng chốt lời ngắn hạn: 40.0 - 42.0

Phân tích

Nhận định: Dựa vào chuyển động của các chỉ báo kỹ thuật, chúng tôi cho rằng VCB sẽ kiểm tra vùng kháng cự gần nhất 40.0 - 42.0.

Khuyến nghị: Giải ngân một phần danh mục tại vùng hỗ trợ 36.0 - 38.0. Chốt lời ngắn hạn tại vùng kháng cự 40.0 - 42.0. Xem xét bán ra khi thủng ngưỡng hỗ trợ 36.0.

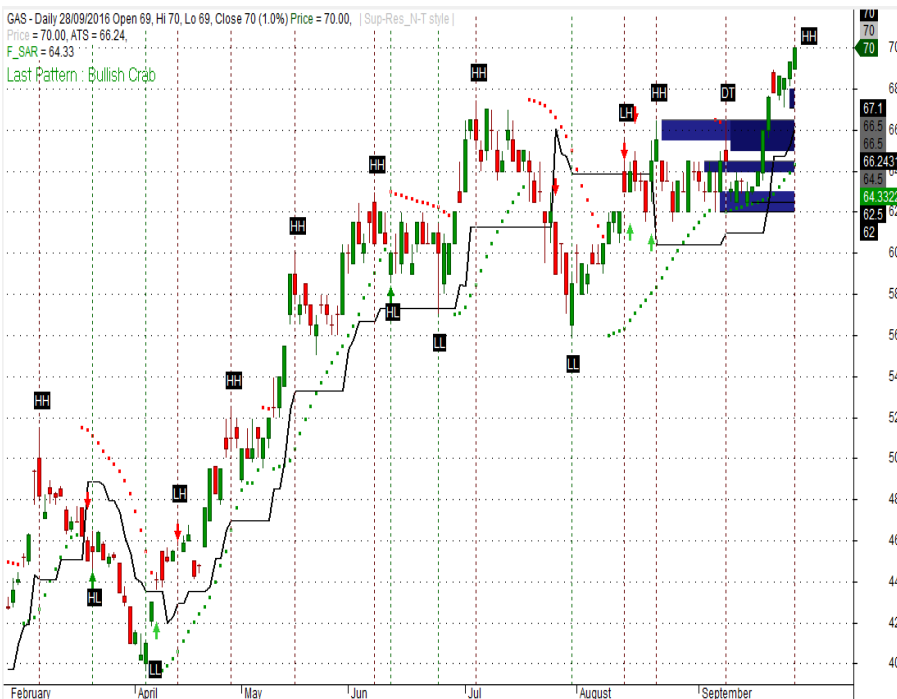
Tỷ trọng danh mục đề nghị theo công thức Kelly: 30% cash/ 70% stocks.

Tỷ lệ sinh lời kỳ vọng: 10%.

Chỉ báo kỹ thuật

Trend	Momentum	Volatility
ADX	↑ ROC	↑ BBs
MA	↑ RSI	↑ SD
MACD	→ Stochastic	↑ ATR
PSAR	↑ %R	↑ Volume
Aroon	↑ MFI	↑ Volume

Mã cổ phiếu GAS - Tổng Công ty Khí Việt Nam - CTCP (HOSE)



Vùng mua: 66.0 - 68.0 Vùng chốt lời ngắn hạn: 70.0 - 72.0

Phân tích

Nhận định: Dựa vào chuyển động của các chỉ báo kỹ thuật, chúng tôi cho rằng GAS sẽ kiểm tra vùng kháng cự gần nhất 70.0 - 72.0.

Khuyến nghị: Giải ngân một phần danh mục tại vùng hỗ trợ 66.0 - 68.0. Chốt lời ngắn hạn tại vùng kháng cự 70.0 - 72.0. Xem xét bán ra khi thủng ngưỡng hỗ trợ 66.0.

Tỷ trọng danh mục đề nghị theo công thức Kelly: 30% cash/ 70% stocks.

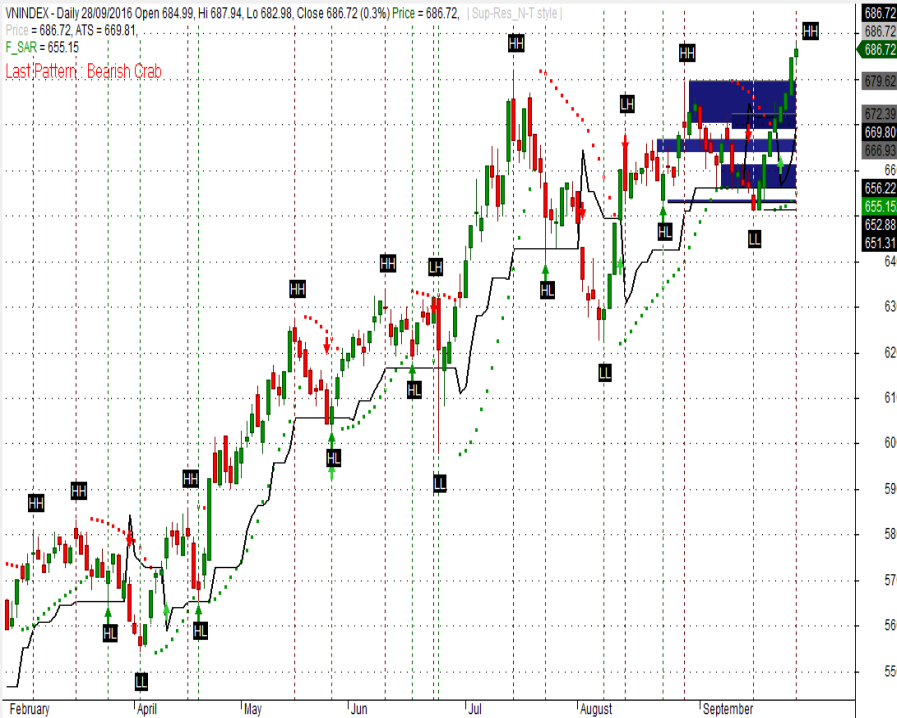
Tỷ lệ sinh lời kỳ vọng: 5%.

Chỉ báo kỹ thuật

Trend	Momentum	Volatility
ADX	↑ ROC	↑ BBs
MA	↑ RSI	↑ SD
MACD	↑ Stochastic	↑ ATR
PSAR	↑ %R	↑ Volume
Aroon	↑ MFI	↑ Volume

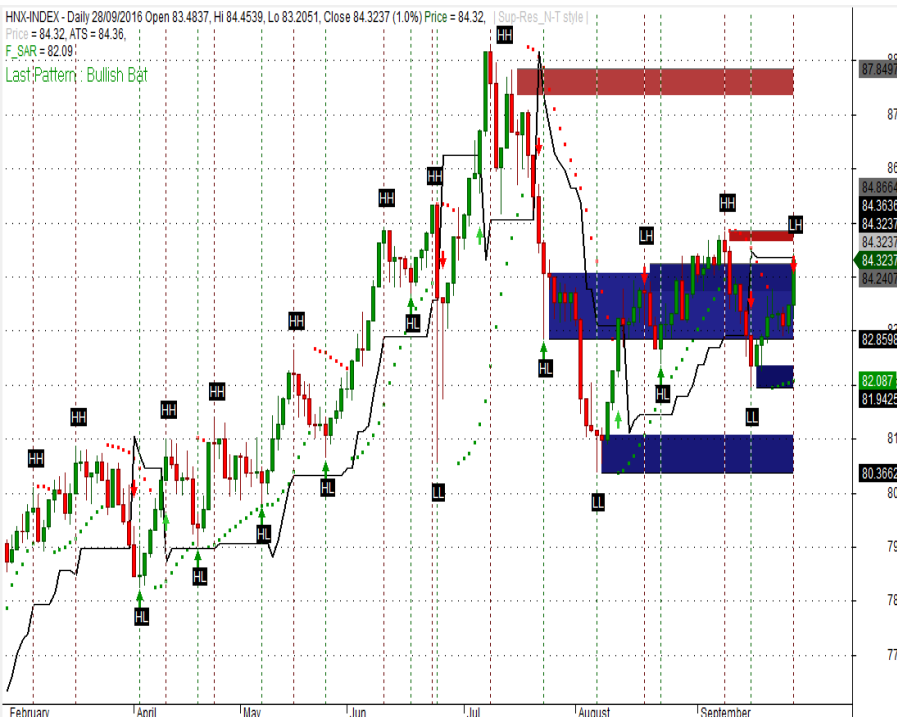
PHÂN TÍCH KỸ THUẬT

VN-INDEX



Vùng mua: 670 - 680 Vùng chốt lời ngắn hạn: 690 - 700

HNX-INDEX



Vùng mua: 82.0 - 83.0 Vùng chốt lời ngắn hạn: 84.0 - 85.0

Phân tích kỹ thuật

Nhận định: Dựa vào chuyển động của các chỉ báo kỹ thuật, chúng tôi cho rằng Vn-Index sẽ kiểm tra vùng kháng cự gần nhất tại 690 - 700 điểm.

Khuyến nghị ngắn hạn:

Trong kịch bản tiêu cực, vùng hỗ trợ gần của Vn-Index được dự báo nằm tại 670 - 680 điểm. Đây được xem là điểm mua vào tăng tỷ trọng cổ phiếu trong danh mục. Xem xét bán ra khi thủng ngưỡng hỗ trợ 670.

Trong kịch bản tích cực, chỉ số cho phản ứng hồi phục trở lại thì vùng 690 - 700 điểm sẽ đóng vai trò là vùng kháng cự gần, đồng thời là điểm bán giảm tỷ trọng cổ phiếu trong danh mục.

Tỷ trọng danh mục đề nghị: 30% cash/ 70% stocks.

Chỉ báo kỹ thuật			
Trend	Momentum	Volatility	
ADX	↑ ROC	↑ BBs	↑
MA	↑ RSI	↑ SD	↑
MACD	↑ Stochastic	↑ ATR	↓
PSAR	↑ %R	↑ Volume	
Aroon	↑ MFI	↑ Volume	↑

Phân tích kỹ thuật

Nhận định: Dựa vào chuyển động của các chỉ báo kỹ thuật, chúng tôi cho rằng Hnx-Index sẽ kiểm tra vùng kháng cự gần nhất tại 84.0 - 85.0 điểm.

Khuyến nghị ngắn hạn:

Trong kịch bản tiêu cực, vùng hỗ trợ gần của Hnx-Index được dự báo nằm tại 82.0 - 83.0 điểm. Đây được xem là điểm mua vào tăng tỷ trọng cổ phiếu trong danh mục. Xem xét bán ra khi thủng ngưỡng hỗ trợ 82.0.

Trong kịch bản tích cực, chỉ số cho phản ứng hồi phục trở lại thì vùng 84.0 - 85.0 điểm sẽ đóng vai trò là vùng kháng cự gần, đồng thời là điểm bán giảm tỷ trọng cổ phiếu trong danh mục.

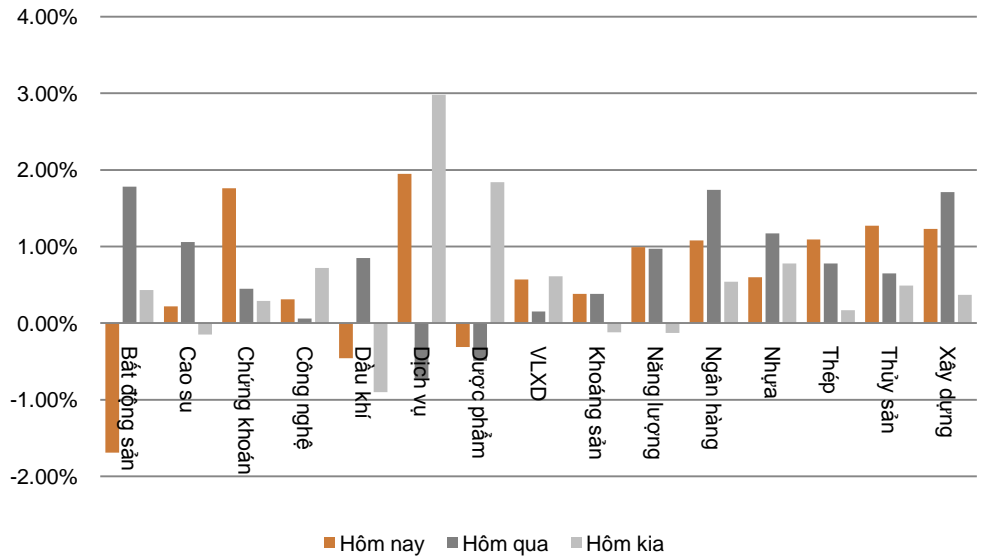
Tỷ trọng danh mục đề nghị: 50% cash/ 50% stocks.

Chỉ báo kỹ thuật			
Trend	Momentum	Volatility	
ADX	↑ ROC	↑ BBs	→
MA	→ RSI	↑ SD	↑
MACD	↓ Stochastic	↑ ATR	↓
PSAR	↓ %R	↑ Volume	
Aroon	↓ MFI	↑ Volume	→

DIỄN BIẾN CHỈ SỐ NGÀNH

Ngành	Thay đổi
Bất động sản	↓ -1.69%
Cao su	↑ 0.22%
Chứng khoán	↑ 1.76%
Công nghệ	↑ 0.31%
Dầu khí	↓ -0.46%
Dịch vụ	↑ 1.95%
Dược phẩm	↓ -0.31%
Vật liệu xây dựng	↑ 0.57%
Khoáng sản	↑ 0.38%
Năng lượng	↑ 0.99%
Ngân hàng	↑ 1.08%
Nhựa	↑ 0.60%
Thép	↑ 1.09%
Thủy sản	↑ 1.27%
Xây dựng	↑ 1.23%

BIỂU ĐỒ NGÀNH



CHI TIẾT NGÀNH

Ngành	Mã chứng khoán	Giá tham chiếu	Giá khớp	+/-	%	KLGD
Chứng khoán	SSI	22	22.4	↑ 0.4	↑ 1.8%	2,452,100
	HCM	29.6	30	↑ 0.4	↑ 1.4%	669,650
	KLS	11	11	→ 0.0	→ 0.0%	-
	VND	13.1	13.9	↑ 0.8	↑ 6.1%	1,322,400
	BVS	16.6	17.4	↑ 0.8	↑ 4.8%	419,900
Ngân hàng	VCB	38.6	39	↑ 0.4	↑ 1.0%	1,753,620
	CTG	17.2	17.4	↑ 0.2	↑ 1.2%	841,370
	BVH	70.4	71.5	↑ 1.1	↑ 1.6%	280,330
	MBB	14.7	14.7	→ 0.0	→ 0.0%	965,580
	ACB	17.3	18.2	↑ 0.9	↑ 5.2%	960,300
Xây dựng	CTD	252	258.5	↑ 6.5	↑ 2.6%	88,970
	CII	28.9	29.1	↑ 0.2	↑ 0.7%	1,043,840
	VCG	16.1	16.1	→ 0.0	→ 0.0%	1,445,400
	ASM	15.4	15.7	↑ 0.3	↑ 2.0%	1,585,260
	HBC	30.8	30.9	↑ 0.1	↑ 0.3%	961,720
	NKG	42.3	43.2	↑ 0.9	↑ 2.1%	421,220

(Cập nhật ngày 26/09/2016)

Ngày 28/09/2016

ĐẦU TƯ THEO NHÓM NGÀNH

Ngành	Lợi nhuận 1 tuần	Lợi nhuận 1 tháng	Lợi nhuận 1 quý	Lợi nhuận 1 năm	Chi tiết
Xi măng	↑ 0.31%	↑ 23.96%	↑ 25.11%	↑ 52.82%	Cổ phiếu nổi bật: HT1, BCC...
Xây dựng và xây lấp	↓ -3.86%	↑ 14.46%	↑ 30.42%	↑ 64.99%	Cổ phiếu nổi bật: CTD, PXS, VCG, VNE...
Vận tải	↑ 3.39%	↑ 8.68%	↑ 25.78%	↑ 24.12%	Cổ phiếu nổi bật: GMD, PVT, VIP, VOS, VTO...
Dược phẩm	↓ -8.11%	↑ 14.09%	↑ 8.31%	↑ 38.25%	Cổ phiếu nổi bật: DCL, DHG, DMC, IMP...
Đường	↓ -1.53%	↑ 3.93%	↑ 14.30%	↑ 119.21%	Cổ phiếu nổi bật: BHS, LSS, SBT...
Chứng khoán	↑ 4.55%	↑ 12.11%	↑ 13.72%	↑ 0.79%	Cổ phiếu nổi bật: HCM, SSI, VND...
Ngân hàng	↑ 3.25%	↑ 1.13%	↑ 13.24%	↓ -9.97%	Cổ phiếu nổi bật: BID, CTG, EIB, MBB, SHB, VCB...
Cảng biển	↑ 1.55%	↓ -1.90%	↑ 7.75%	↑ 32.96%	Cổ phiếu nổi bật: GMD, HAH, VSC...
Bất động sản	↑ 2.64%	↑ 12.16%	↑ 16.75%	↑ 41.34%	Cổ phiếu nổi bật: DIG, HBC, IJC, KBC, SCR, VIC...
Thép	↓ -42.63%	↓ -36.83%	↓ -5.45%	↑ 10.42%	Cổ phiếu nổi bật: HPG, HSG, TLH, VGS, VIS, NKG...
Sữa	↓ -0.72%	↑ 3.63%	↓ -0.85%	↑ 45.37%	Cổ phiếu nổi bật: HNM, VNM...
Phân bón	↓ -7.17%	↓ -3.60%	↓ -6.82%	↓ -10.45%	Cổ phiếu nổi bật: BFC, DCM, DPM, LAS...
Săm lốp	↑ 0.17%	↑ 5.14%	↑ 9.45%	↑ 1.98%	Cổ phiếu nổi bật: CSM, DRC, SRC...
Thủy sản	↑ 2.91%	↑ 9.76%	↑ 19.48%	↑ 0.61%	Cổ phiếu nổi bật: FMC, HVG, IDI, VHC...
Đệt may	↓ -3.77%	↓ -3.05%	↓ -3.51%	↓ -13.34%	Cổ phiếu nổi bật: STK, TCM, TNG...
Điện	↓ -1.14%	↓ -5.69%	↓ -8.74%	↓ -15.34%	Cổ phiếu nổi bật: BTP, PPC, VSH, NT2...
Dầu khí	↑ 6.45%	↑ 7.28%	↑ 37.78%	↓ -1.93%	Cổ phiếu nổi bật: GAS, PVC, PVD, PVS...
Bảo hiểm	↑ 8.86%	↑ 6.20%	↑ 29.60%	↑ 9.74%	Cổ phiếu nổi bật: BIC, BMI, BVH, PTI...
Khoáng sản	↓ -1.56%	↓ -21.29%	↓ -28.01%	↓ -7.89%	Cổ phiếu nổi bật: BGM, DHM, KSA, KSQ, LCM...
Nông nghiệp	↓ -13.63%	↓ -3.63%	↑ 13.16%	↓ -62.70%	Cổ phiếu nổi bật: HKB, HNG, TSC...

Nhận định

Ngành Bảo hiểm là ngành có mức lợi nhuận tuần lớn nhất 8.86%. **Ngành Xi măng** là ngành có mức lợi nhuận tháng lớn nhất 23.96%. **Ngành Dầu khí** là ngành có mức lợi nhuận quý lớn nhất 37.78%. **Ngành Đường** là ngành có mức lợi nhuận năm lớn nhất 119.21%.

(Cập nhật ngày 22/09/2016)

Ngày 28/09/2016

DANH MỤC CỦA CANSLIM
CÁC KHUYẾN NGHỊ CÒN MỞ TRẠNG THÁI

Mã CP	Mua Bán	Trạng thái	Giá mua/Bán	Giá hiện tại	Giá mục tiêu	Lãi lỗ tiềm năng	Lãi lỗ ghi nhận	Ngày mở TT	Ghi chú
DSN	Mua	Mở	62.5	67.5	75.1	↑ 20.2%	↑ 8.0%	06/05/2016	
TCT	Mua	Mở	52.0	54.8	66.8	↑ 28.5%	↑ 5.4%	06/05/2016	
HAG	Mua	Mở	6.9	5.3	11.2	↑ 62.3%	↓ -23.0%	15/08/2016	
PMC	Mua	Mở	63.5	65.0	72.4	↑ 14.0%	↑ 2.4%	15/08/2016	
VNM	Mua	Mở	137.0	141.0	150.0	↑ 9.5%	↑ 2.9%	21/09/2016	
GAS	Mua	Mở	66.0	69.3	70.0	↑ 6.1%	↑ 5.0%	21/09/2016	
HUT	Mua	Mở	12.5	12.8	16.5	↑ 32.0%	↑ 2.4%	21/09/2016	
Trung bình:							↑ 0.4%		

CÁC KHUYẾN NGHỊ ĐÃ ĐÓNG TRONG THÁNG

Mã CP	Mua Bán	Trạng thái	Giá mua/Bán	Giá hiện tại	Giá mục tiêu	Lãi lỗ tiềm năng	Lãi lỗ ghi nhận	Ngày mở TT	Ngày đóng TT
AAA	Mua	Đóng	11.2	14.3	14.0	↑ 25.0%	↑ 27.7%	08/12/2015	12/01/2016
VHG	Mua	Đóng	4.5	6.3	10.5	↑ 133.3%	↑ 40.0%	26/01/2016	17/03/2016
VNM	Mua	Đóng	115.0	138.0	140.0	↑ 21.7%	↑ 20.0%	27/01/2016	17/03/2016
BTP	Mua	Đóng	11.4	15.8	15.3	↑ 34.2%	↑ 38.6%	16/02/2016	25/03/2016
INN	Mua	Đóng	36.0	49.8	49.0	↑ 36.1%	↑ 38.3%	19/01/2016	13/04/2016
KBC	Mua	Mở	13.1	15.0	15.5	↑ 18.3%	↑ 14.5%	26/04/2016	08/06/2016
BPC	Mua	Mở	12.4	17.5	20.0	↑ 61.3%	↑ 41.1%	20/01/2016	08/06/2016
PMC	Mua	Mở	49.0	60.7	72.4	↑ 47.8%	↑ 23.9%	26/04/2016	08/06/2016
Trung bình:							↑ 30.5%		

Ngày 28/09/2016

BÁO CÁO CÔNG TY (CÁC BÁO CÁO PHÁT HÀNH GẦN NHẤT)

Tên công ty	Ngày phát hành	Khuyến nghị	Giá mục tiêu	Chi tiết
KDH	06/06/2016	Nắm giữ [+4%]	24.500 đồng/cổ phiếu	Tài xuống
KBC	06/06/2016	Nắm giữ [+1%]	15.000 đồng/cổ phiếu	Tài xuống
VIC	06/06/2016	Nắm giữ [+4%]	56.000 đồng/cổ phiếu	Tài xuống
TLH	27/05/2016	Mua [+30%]	11.000 đồng/cổ phiếu	Tài xuống
VIS	27/05/2016	Nắm giữ [+6%]	11.000 đồng/cổ phiếu	Tài xuống
VGS	26/05/2016	Mua [+20%]	12.500 đồng/cổ phiếu	Tài xuống
NKG	26/05/2016	Mua [+17%]	19.000 đồng/cổ phiếu	Tài xuống
HSG	26/05/2016	Nắm giữ [+8%]	50.000 đồng/cổ phiếu	Tài xuống
HPG	25/05/2016	Nắm giữ [+8%]	36.000 đồng/cổ phiếu	Tài xuống
BID	23/05/2016	Nắm giữ [+5%]	20.000 đồng/cổ phiếu	Tài xuống
SHB	20/05/2016	Nắm giữ [+12%]	7.500 đồng/cổ phiếu	Tài xuống
NVB	20/05/2016	Nắm giữ [+4%]	5.500 đồng/cổ phiếu	Tài xuống
EIB	20/05/2016	Nắm giữ [-7%]	10.500 đồng/cổ phiếu	Tài xuống
STB	19/05/2016	Nắm giữ [-6%]	12.000 đồng/cổ phiếu	Tài xuống
ACB	19/05/2016	Nắm giữ [+11%]	21.000 đồng/cổ phiếu	Tài xuống
MBB	18/05/2016	Nắm giữ [+1%]	15.500 đồng/cổ phiếu	Tài xuống
CTG	17/05/2016	Nắm giữ [+14%]	20.500 đồng/cổ phiếu	Tài xuống
VCB	17/05/2016	Nắm giữ [+12%]	55.000 đồng/cổ phiếu	Tài xuống
SGH	10/05/2016	Nắm giữ [-4%]	24.000 đồng/cổ phiếu	Tài xuống
TCT	10/05/2016	Nắm giữ [+7%]	11.300 đồng/cổ phiếu	Tài xuống
HOT	09/05/2016	Bán [-33%]	14.600 đồng/cổ phiếu	Tài xuống
TCT	06/05/2016	Mua [+26%]	66.800 đồng/cổ phiếu	Tài xuống
DSN	06/05/2016	Mua [+19%]	75.100 đồng/cổ phiếu	Tài xuống
HAG	05/05/2016	Mua [+49%]	11.200 đồng/cổ phiếu	Tài xuống
FMC	14/04/2016	Mua [+30%]	29.100 đồng/cổ phiếu	Tài xuống

Khuyến nghị	Diễn giải
Kỳ vọng 12 tháng	
Mua	Nếu giá mục tiêu cao hơn giá thị trường trên 15%
Nắm giữ	Nếu giá mục tiêu so với giá thị trường từ -15% đến 15%
Bán	Nếu giá mục tiêu thấp hơn giá thị trường dưới -15%

 Vui lòng xem chi tiết tại: <https://www.aseansc.com.vn/trung-tam-phan-tich/bao-cao-cong-ty>

Ngày 28/09/2016

BÁO CÁO CẬP NHẬT NGÀNH (CÁC BÁO CÁO PHÁT HÀNH GẦN NHẤT)

Báo cáo cập nhật ngành BĐS – Tháng 6/2016

Tính tới thời điểm ngày 01 tháng 06 năm 2016, trên thị trường niêm yết có khoảng 65 doanh nghiệp BĐS với tổng vốn hóa đạt hơn 160 nghìn tỷ đồng (chiếm khoảng 12% vốn hóa toàn thị trường). Trong đó, vốn hóa đứng đầu là các doanh nghiệp như VIC (104.752,16 tỷ), KBC (6.952,45 tỷ), KDH (4.230 tỷ), ITA (3.772,27 tỷ),... Tuy nhiên, trong báo cáo này chúng tôi chỉ tập trung vào 20 doanh nghiệp BĐS có vốn hóa lớn nhất.

Chi tiết xin xem tại: <https://www.aseansc.com.vn/2016/06/36856-bao-caocap-nhat-nganh-bat-dong-san-thang-62016>

Báo cáo cập nhật ngành Sản xuất thép – Tháng 6/2016

Tính tới thời điểm ngày 01 tháng 06 năm 2016, trên thị trường niêm yết có khoảng 10 doanh nghiệp ngành sản xuất thép tập trung chủ yếu tại sàn HSX (7 công ty), HNX (2 công ty). Trong đó, vốn hóa đứng đầu là các doanh nghiệp như HPG (24.404,1 tỷ), HSG (6.498,9 tỷ), NKG (845,6 tỷ), TLH (648,9 tỷ), VIS (511,9 tỷ), VGS (381,6 tỷ),...

Chi tiết xin xem tại: <https://www.aseansc.com.vn/2016/05/36107-bao-caocap-nhat-nganh-san-xuat-thep-thang-62016>

Báo cáo cập nhật ngành Ngân hàng – Tháng 5/2016

Tính tới thời điểm ngày 01 tháng 05 năm 2016, trên thị trường niêm yết có 9 ngân hàng, tập trung chủ yếu tại sàn HSX (6 ngân hàng) và HNX (3 ngân hàng). Trong đó, vốn hóa đứng đầu phải kể đến là 3 ngân hàng lớn là VCB (126,32 nghìn tỷ), CTG (65,16 nghìn tỷ) và BID (62,56 nghìn tỷ).

Chi tiết xin xem tại: <https://www.aseansc.com.vn/2016/05/35474-bao-caocap-nhat-nganh-ngan-hang-thang-52016>

Báo cáo cập nhật ngành Dịch vụ du lịch – Tháng 5/2016

Tính tới thời điểm ngày 01 tháng 05 năm 2016, trên thị trường niêm yết có khoảng 10 doanh nghiệp ngành dịch vụ du lịch tập trung chủ yếu tại sàn HSX (4 công ty), HNX (4 công ty) và Upcom (2 công ty). Trong đó, vốn hóa đứng đầu là các doanh nghiệp niêm yết trên sàn HOSE như DSN (761,2 tỷ), TCT (639,4 tỷ),...

Chi tiết xin xem tại: <https://www.aseansc.com.vn/2016/05/34463-bao-caocap-nhat-nganh-dich-vu-du-lich-thang-52016>

Báo cáo cập nhật ngành Thủy sản – Tháng 4/2016

Tính tới thời điểm ngày 01 tháng 04 năm 2016, trên thị trường niêm yết có khoảng 16 doanh nghiệp ngành thủy sản tập trung chủ yếu tại sàn HSX (13 công ty), HNX (3 công ty). Trong đó, vốn hóa đứng đầu là các doanh nghiệp niêm yết trên sàn HOSE như VHC (2.704,4 tỷ), VHG (2.270,4 tỷ), IDI (1.533,8 tỷ), FMC (667,6 tỷ),...

Chi tiết xin xem tại: <https://www.aseansc.com.vn/2016/04/30840-bao-caocap-nhat-nganh-thuy-san-thang-42016>

Báo cáo cập nhật ngành Dược phẩm – Tháng 4/2016

Tính tới thời điểm ngày 01 tháng 04 năm 2016, trên thị trường niêm yết có khoảng 13 doanh nghiệp ngành dược tập trung chủ yếu tại sàn HSX (8 công ty), HNX (5). Trong đó đứng đầu là các doanh nghiệp niêm yết trên sàn HOSE như DHG (7.477 tỷ), TRA (2.837,4 tỷ), DMC (2.016,8 tỷ), IMP (1.403,7 tỷ), OPC (936,5 tỷ),...

Chi tiết xin xem tại: <https://www.aseansc.com.vn/2016/04/29983-bao-caocap-nhat-nganh-duoc-pham-thang-42016>

Báo cáo cập nhật ngành Khu công nghiệp – Tháng 3/2016

Tính tới thời điểm ngày 01 tháng 03 năm 2016, trên thị trường niêm yết có khoảng 7 doanh nghiệp kinh doanh khu công nghiệp tập trung chủ yếu tại sàn HSX (6 công ty), HNX (1). Tuy nhiên ở phạm vi báo cáo này, chúng tôi chỉ tập trung vào 4 doanh nghiệp có vốn hóa lớn nhất là KBC (6.153,8 tỷ), ITA (4.275,2 tỷ), LHG (490 tỷ) và SZL (362 tỷ).

Chi tiết xin xem tại: <https://www.aseansc.com.vn/2016/03/25925-bao-caocap-nhat-nganh-khu-cong-nghiep-thang-32016>

Báo cáo cập nhật ngành Chứng khoán – Tháng 3/2016

Tính tới thời điểm ngày 01 tháng 03 năm 2016, trên thị trường niêm yết có khoảng 20 công ty chứng khoán tập trung chủ yếu tại sàn HNX (13 công ty), HSX (6) và còn lại là Upcom. Tuy nhiên ở phạm vi báo cáo này, chúng tôi chỉ tập trung vào 4 doanh nghiệp có vốn hóa lớn nhất là SSI (10.897,3 tỷ), HCM (4.108,1 tỷ), VND (1.813,4 tỷ) và BVS (953,2 tỷ).

Chi tiết xin xem tại: <https://www.aseansc.com.vn/2016/03/25211-bao-caocap-nhat-nganh-chung-khoan-thang-32016>

PHÂN TÍCH KỸ THUẬT MỘT SỐ CỔ PHIẾU NỔI BẬT

Mã cổ phiếu HCM - CTCP Chứng khoán Thành phố Hồ Chí Minh (HOSE)



Vùng mua:

Vùng chốt lời ngắn hạn:

Mã cổ phiếu ASM - CTCP Tập đoàn Sao Mai (HOSE)



Vùng mua:

Vùng chốt lời ngắn hạn:

Mã cổ phiếu MSN - CTCP Tập đoàn MaSan (HOSE)



Vùng mua:

Vùng chốt lời ngắn hạn:

Mã cổ phiếu VIC - CTCP Tập đoàn Vingroup (HOSE)



Vùng mua:

Vùng chốt lời ngắn hạn:

Mã cổ phiếu TIG - Tập đoàn Đầu tư Thăng Long (HNX)



Vùng mua:

Vùng chốt lời ngắn hạn:

Mã cổ phiếu HAG - CTCP Hoàng Anh Gia Lai (HOSE)



Vùng mua:

Vùng chốt lời ngắn hạn:

Ngày 28/09/2016

LỊCH SỰ KIỆN CHỨNG KHOÁN NỔI BẬT

Ngày GDKHQ	Ngày ĐKCC	Ngày TH	Mã CK	Sàn	Nội dung sự kiện	Giá HT	Thay đổi
n/a	n/a	28/09/2016	HPG	HOSE	Giao dịch bổ sung - 108,425,964 CP	46.25	0.3 (0.65%)
n/a	n/a	28/09/2016	HDG	HOSE	Niêm yết cổ phiếu bổ sung - 6,904,656 CP	23.6	-0.05 (-0.21%)
n/a	n/a	28/09/2016	GDT	HOSE	Giao dịch bổ sung - 1,295,733 CP	58	0.5 (0.87%)
n/a	n/a	28/09/2016	NQB	UPCoM	Giao dịch bổ sung - 3,861,828 CP	10	0 (0%)
n/a	n/a	29/09/2016	VAF	HOSE	Giao dịch bổ sung - 8,691,891 CP	12.3	0 (0%)
29/09/2016	30/09/2016	14/10/2016	NNC	HOSE	Trả cổ tức đợt 1/2016 bằng tiền, 3,000 đồng/CP	99.9	1.5 (1.52%)
n/a	n/a	29/09/2016	CHP	HOSE	Giao dịch lần đầu - 125,999,511 CP	20.6	-0.2 (-0.96%)
29/09/2016	30/09/2016	n/a	TMT	HOSE	Trả cổ tức năm 2016 bằng cổ phiếu, tỷ lệ 100:10	24.9	0 (0%)
29/09/2016	30/09/2016	28/10/2016	VMD	HOSE	Trả cổ tức năm 2015 bằng tiền, 2,000 đồng/CP	31.9	-2.3 (-6.73%)
29/09/2016	30/09/2016	26/10/2016	TV1	HOSE	Trả cổ tức năm 2015 bằng tiền, 1,500 đồng/CP	15	-0.8 (-5.06%)
29/09/2016	30/09/2016	21/10/2016	STV	UPCoM	Trả cổ tức năm 2015 bằng tiền, 1,000 đồng/CP	25.6	-1.3 (-4.83%)
30/09/2016	03/10/2016	31/10/2016	NCT	HOSE	Trả cổ tức đợt 1/2016 bằng tiền, 4,000 đồng/CP	99.9	-0.1 (-0.1%)
30/09/2016	03/10/2016	19/10/2016	VHF	UPCoM	Trả cổ tức năm 2014 và 2015 bằng tiền, 300 đồng/CP	17.9	0 (0%)
30/09/2016	03/10/2016	17/10/2016	OPC	HOSE	Trả cổ tức đợt 1/2016 bằng tiền, 1,000 đồng/CP	37.7	-0.7 (-1.82%)
n/a	n/a	30/09/2016	EAD	UPCoM	Giao dịch lần đầu - 2,877,800 CP	0	0
30/09/2016	03/10/2016	n/a	SHA	HNX	Trả cổ tức năm 2015 bằng cổ phiếu, tỷ lệ 12%	8.9	-0.1 (-1.11%)
30/09/2016	03/10/2016	14/10/2016	GAS	HOSE	Trả cổ tức đợt 3/2015 bằng tiền, 500 đồng/CP	69.1	0.6 (0.88%)
n/a	n/a	30/09/2016	CTW	UPCoM	Giao dịch lần đầu - 28,000,000 CP	0	0
n/a	n/a	30/09/2016	SP2	UPCoM	Giao dịch lần đầu - 15,246,000 CP	0	0
n/a	n/a	30/09/2016	SP2	UPCoM	Hạn chế giao dịch trên hệ thống giao dịch UPCoM	0	0
03/10/2016	04/10/2016	14/10/2016	DDV	UPCoM	Trả cổ tức năm 2015 bằng tiền, 250 đồng/CP	8.1	-0.1 (-1.22%)
03/10/2016	04/10/2016	25/10/2016	VLG	UPCoM	Trả cổ tức năm 2015 bằng tiền, 600 đồng/CP	6.1	-0.6 (-8.96%)

**ĐIỀU KIỆN SỬ DỤNG
BẢN TIN**

Bản tin nhận định thị trường này được Công ty Chứng khoán Đông Nam Á cung cấp cho một bộ phận khách hàng nhất định có mở tài khoản tại Công ty. Mọi sự cung cấp khi chưa được sự đồng ý của Công ty đều bị coi là vi phạm bản quyền của Asean Securities.

KHUYẾN CÁO

Nội dung trong bản tin này được Công ty Chứng khoán Đông Nam Á tổng hợp và phân tích từ các nguồn thông tin đại chúng được xem là đáng tin cậy và chỉ đơn thuần phục vụ mục đích tham khảo. Công ty Chứng khoán Đông Nam Á không chịu trách nhiệm với bất kỳ quyết định mua hay bán khi khách hàng sử dụng các thông tin trên.