

Ngày 12/10/2016

TỔNG HỢP THÔNG TIN TRONG NGÀY

THÔNG TIN DOANH NGHIỆP

PPS: Trả cổ tức bằng tiền mặt theo tỷ lệ 15,5%

PPS - CTCP Dịch vụ Kỹ thuật điện lực dầu khí Việt Nam - Ngày 20/10 là ngày giao dịch không hưởng quyền nhận cổ tức năm 2015, ngày đăng ký cuối cùng là 21/10. Cổ tức sẽ được trả bằng tiền theo tỷ lệ 15,5%, thanh toán bắt đầu từ ngày 10/11.

HT1: Trả cổ tức bằng cổ phiếu theo tỷ lệ 20%

HT1 - CTCP Xi măng Hà Tiên 1 - Dự kiến sẽ phát hành 63,59 triệu cổ phiếu để trả cổ tức theo tỷ lệ 20%. Số cổ phiếu lẻ thấp phân (nếu có) phát sinh khi thực hiện quyền sẽ bị loại bỏ. Ngày đăng ký cuối cùng chốt danh sách cổ đông dự kiến ngày 27/10.







BCC: Trả cổ tức bằng cổ phiếu theo tỷ lệ 15%

BCC - CTCP Xi măng Bim Sơn - Ngày 17/10/2016 là ngày GDKHQ và 18/10/2016 là ngày đăng ký cuối cùng để nhận cổ tức bằng cổ phiếu năm 2015 tỷ lệ 15%. Tương ứng, số lượng cổ phiếu mà công ty dự kiến phát hành là hơn 14,3 triệu cổ phiếu.

MBB: Trả cổ tức bằng cổ phiếu theo tỷ lệ 5%

MBB - Ngân hàng TMCP Quân Đội - Thông báo, ngày 25/10 sẽ chốt danh sách cổ đông phát hành thêm 81,56 triệu cổ phiếu để trả cổ tức đợt 2/2015 theo tỷ lệ 5%.

TỔNG QUAN TTCK QUỐC TẾ

KHU VỰC	CHỈ SỐ	+/-	ĐIỂM
MỸ 	Dow Jones	↓ -200.38	18,128.66
	Nasdaq	↓ -81.89	5,246.79
	S&P 500	↓ -26.93	2,136.73
CHÂU ÂU 	FTSE 100	↓ -26.62	7,070.88
	DAX 	↓ -46.92	10,577.16
CHÂU Á 	CAC 40 	↓ -25.52	4,471.74
	Nikkei 225	↓ -116.43	16,908.33
CHÂU Á 	Hang Seng	↓ -302.30	23,549.52
	Shanghai	↑ 17.11	3,065.25

(Nguồn: Stockbiz.vn; Vietstock.vn; Cafef.vn; Ndh.vn; TTXVN;...)

(Cập nhật 17h20 ngày 12/10/2016)

TIN KINH TẾ TRONG NƯỚC NỘI BẬT

9 tháng: Chính phủ vay 16 tỷ USD, gấp đôi cùng kỳ

Theo số liệu về tình hình thu - chi Ngân sách Nhà nước vừa được Bộ Tài chính công bố, đến hết 30/9, Chính phủ đã huy động được khoảng 250.320 tỷ đồng (hơn 11 tỷ USD) trái phiếu, tương đương gần 89% kế hoạch đề ra cho cả năm 2016. Trong tháng 9, Chính phủ cũng ký thêm một hiệp định vay mới với Pháp trị giá 58,4 triệu USD, đưa tổng số tiền vay nước ngoài sau 3 quý lên khoảng 4,88 tỷ USD. Tính chung khoản nợ nước ngoài và huy động từ trái phiếu, nhà điều hành đã vay khoảng 16 tỷ USD trong 9 tháng, gần gấp đôi so với con số hơn 8 tỷ USD cùng kỳ. Năm 2016, Chính phủ dự kiến vay khoảng 452.000 tỷ đồng (tương đương khoảng 20 tỷ USD) để cân đối ngân sách.

Tháng 9: Thị trường ô tô Việt Nam đạt mức tăng trưởng 24%

Số liệu cập nhật mới nhất từ Hiệp hội các nhà sản xuất ô tô Việt Nam (VAMA) cho thấy: Tháng 9 vừa qua, thị trường ô tô Việt Nam bán ra hơn 26.000 xe, tăng 24% so với cùng kỳ, trong đó, xe du lịch đạt 16.327 xe; xe thương mại đạt 9.117 xe và xe chuyên dụng đạt 1.107 xe. Như vậy tính chung 9 tháng đầu năm, doanh số toàn thị trường đạt 214.398 xe các loại, tăng 31% so với cùng kỳ. Với mức tăng trưởng này, dự kiến cả năm 2016, thị trường ô tô sẽ đạt kết quả rực rỡ với mức tăng trưởng cao hơn năm trước.

Ngày 12/10: Tỷ giá trung tâm ở mức 21.997 đồng, tăng 10 đồng so với hôm qua

Tỷ giá trung tâm giữa đồng Việt Nam (VND) và Đôla Mỹ (USD) sáng 12/10 được Ngân hàng Nhà nước công bố ở mức 21.997 đồng, tăng 10 đồng so với hôm qua. Với biên độ +/-3% đang được áp dụng, tỷ giá trần mà các ngân hàng được áp dụng hôm nay là 22.657 VND/USD và tỷ giá sàn là 21.337 VND/USD. Lúc 8 giờ 30 phút, Vietcombank niêm yết ở mức 22.260 - 22.330 VND/USD (mua vào - bán ra), giảm 5 đồng ở 2 chiều so với ngày hôm qua.

Sáng ngày 12/10: Giá vàng SJC ở mức 35,53 - 35,61 triệu đồng/lượng

Mở cửa ngày 12/10, giá bán vàng của Tập đoàn DOJI giảm 40.000 đồng so với ngày hôm qua, xuống 35,61 triệu đồng một lượng. Giá mua từ khách hạ 20.000 đồng và lùi sát về 35,53 triệu đồng. Giá trong nước suy yếu sáng nay do chứng kiến thị trường quốc tế vừa có phiên đi xuống. Mỗi ounce sụt giảm khoảng 7 USD khi chốt giờ giao dịch Mỹ tối qua. Đến 9h10 (giờ Hà Nội) sáng nay, mỗi ounce đứng quanh 1.254 USD, tăng khoảng 2 USD so với mở cửa. Quy ra tiền Việt, mỗi lượng vàng thế giới tương đương 33,77 triệu đồng, rẻ hơn giá bán trong nước khoảng 1,8 triệu đồng.

TIN QUỐC TẾ NỘI BẬT

Ngày 11/10: Chỉ số Dow Jones giảm 1,09%, xuống 18.128,66 điểm

Chứng khoán Mỹ phiên 11/10 giảm do lợi nhuận công ty đáng thất vọng và giới đầu tư đang dự liệu những thay đổi trong cuộc bầu cử Tổng thống Mỹ. Chốt phiên, chỉ số Dow Jones giảm 200,38 điểm, tương ứng 1,09%, xuống 18.128,66 điểm; chỉ số S&P 500 mất 26,93 điểm, hay 1,24%, xuống 2.136,73 điểm; và chỉ số Nasdaq Composite giảm 81,89 điểm, tương đương 1,54%, xuống 5.246,79 điểm.

Ngày 11/10: Dầu thô giảm 1,1%, xuống 50,79 USD/thùng

Giá dầu phiên 11/10 giảm sau khi báo cáo của IEA cho thấy nguồn cung dầu toàn cầu tăng trong tháng 9. Kết thúc phiên giao dịch, giá dầu WTI ngọt nhẹ của Mỹ giao tháng 11/2016 trên sàn New York Mercantile Exchange giảm 56 cent, tương ứng 1,1%, xuống 50,79 USD/thùng. Giá dầu Brent giao tháng 11/2016 trên sàn ICE Futures Europe giảm 73 cent, tương đương 1,4%, xuống 52,41 USD/thùng.

Ngày 12/10/2016

TỔNG HỢP DIỄN BIẾN THỊ TRƯỜNG

TỔNG QUAN THỊ TRƯỜNG - CHỈ SỐ VNI-INDEX

Thay đổi (điểm)	↑	+0,09/+0,01%
Giá trị (điểm)	↑	682.45
Khối lượng (cp)		120,752,695
Giá trị (tỷ đồng)		2,049.95
Số cp tăng giá	↑	134
Số cp giảm giá	↓	112
Số cp đứng giá	→	68

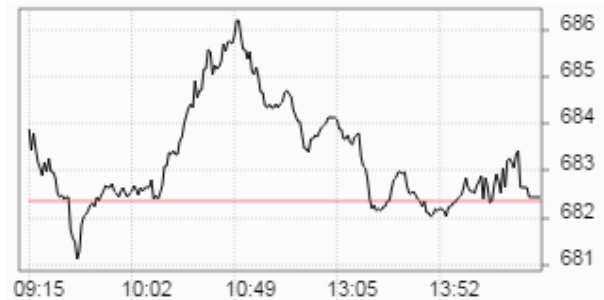
TỔNG QUAN THỊ TRƯỜNG - CHỈ SỐ HNX-INDEX

Thay đổi (điểm)	↑	+0,35/+0,41%
Giá trị (điểm)	↑	84.89
Khối lượng (cp)		40,242,112
Giá trị (tỷ đồng)		447.98
Số cp tăng giá	↑	94
Số cp giảm giá	↓	84
Số cp đứng giá	→	200

TỔNG QUAN GD NĐTNN

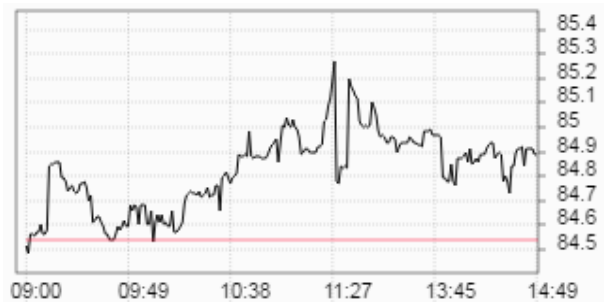
TỔNG KL (CỔ PHIẾU)	SÀN HCM	SÀN HN
MUA	6,134,270	960,460
BÁN	3,801,380	1,203,410
MUA - BÁN	2,332,890	-242,950

DIỄN BIẾN THỊ TRƯỜNG - CHỈ SỐ VN-INDEX



Mã	Mở	Đóng	Cao	Thấp	KL	Thay đổi
RIC	9.2	9.2	9.2	9.2	120	↑ 7.0%
HU1	4.9	4.9	4.9	4.6	710	↑ 7.0%
ROS	51.6	51.7	51.7	50.4	731,430	↑ 6.9%
SGT	3.9	3.9	3.9	3.9	10	↑ 6.9%
TDW	31.2	31.2	31.2	31.2	10	↑ 6.9%

DIỄN BIẾN THỊ TRƯỜNG - CHỈ SỐ HNX-INDEX



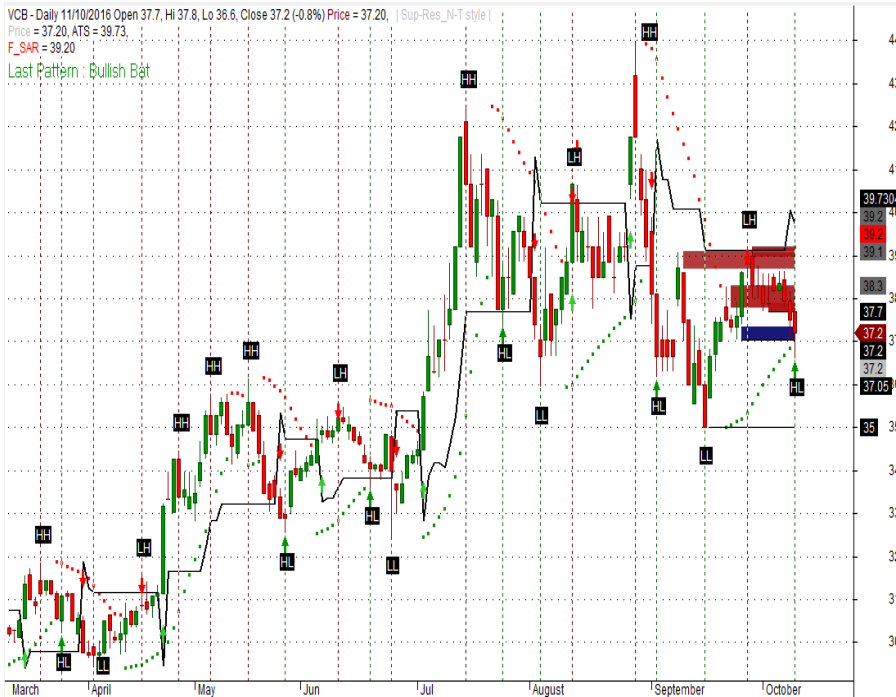
Mã	Mở	Đóng	Cao	Thấp	KL	Thay đổi
PPP	9.2	9.9	9.9	9.2	500	↑ 10.0%
SGD	8.4	8.8	8.8	8.4	300	↑ 10.0%
VNF	56	59.2	59.2	56	400	↑ 9.8%
LO5	4.5	4.5	4.5	4.5	100	↑ 9.8%
S74	6.8	6.8	6.8	6.6	45,900	↑ 9.7%

SÀN HCM và SÀN HN

Ngày 12/10, khối ngoại **mua ròng** tổng cộng hơn **96,25 tỷ đồng** trên cả hai sàn. Trên sàn **HOSE**, khối ngoại **mua ròng** gần **91,73 tỷ đồng**. Trên sàn **HNX**, khối ngoại **mua ròng** gần **4,52 tỷ đồng**.

PHÂN TÍCH KỸ THUẬT CỔ PHIẾU NỔI BẬT TRONG PHIÊN

Mã cổ phiếu VCB - Ngân hàng Thương mại cổ phần Ngoại thương Việt Nam (HOSE)



Vùng mua: 37.0 - 38.0 Vùng chốt lời ngắn hạn: 39.0 - 40.0

Phân tích

Nhận định: Dựa vào chuyển động của các chỉ báo kỹ thuật, chúng tôi cho rằng VCB sẽ kiểm tra vùng hỗ trợ gần nhất 37.0 - 38.0.

Khuyến nghị: Giải ngân một phần danh mục tại vùng hỗ trợ 37.0 - 38.0. Chốt lời ngắn hạn tại vùng kháng cự 39.0 - 40.0. Xem xét bán ra khi thủng ngưỡng hỗ trợ 37.0.

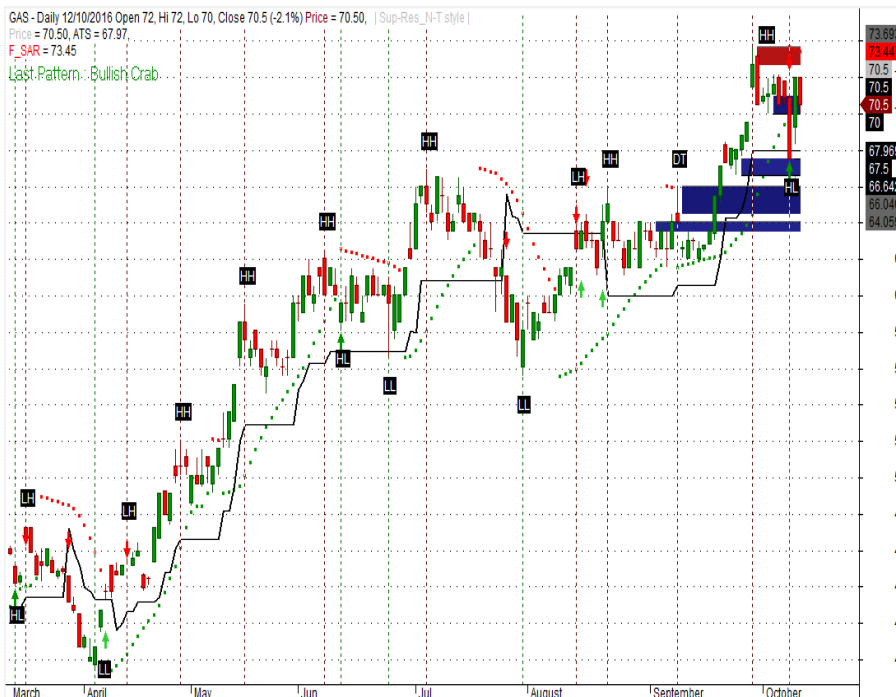
Tỷ trọng danh mục đề nghị theo công thức Kelly: 90% cash/ 10% stocks.

Tỷ lệ sinh lời kỳ vọng: 10%.

Chỉ báo kỹ thuật

Trend	Momentum	Volatility
ADX	↓ ROC	↓ BBs →
MA	→ RSI	↓ SD ↑
MACD	→ Stochastic	↓ ATR →
PSAR	↓ %R	↑ Volume
Aroon	↓ MFI	↓ Volume →

Mã cổ phiếu GAS - Tổng Công ty Khí Việt Nam - CTCP (HOSE)



Vùng mua: 68.0 - 70.0 Vùng chốt lời ngắn hạn: 72.0 - 74.0

Phân tích

Nhận định: Dựa vào chuyển động của các chỉ báo kỹ thuật, chúng tôi cho rằng GAS sẽ kiểm tra vùng hỗ trợ gần nhất 68.0 - 70.0.

Khuyến nghị: Giải ngân một phần danh mục tại vùng hỗ trợ 68.0 - 70.0. Chốt lời ngắn hạn tại vùng kháng cự 72.0 - 74.0. Xem xét bán ra khi thủng ngưỡng hỗ trợ 68.0.

Tỷ trọng danh mục đề nghị theo công thức Kelly: 50% cash/ 50% stocks.

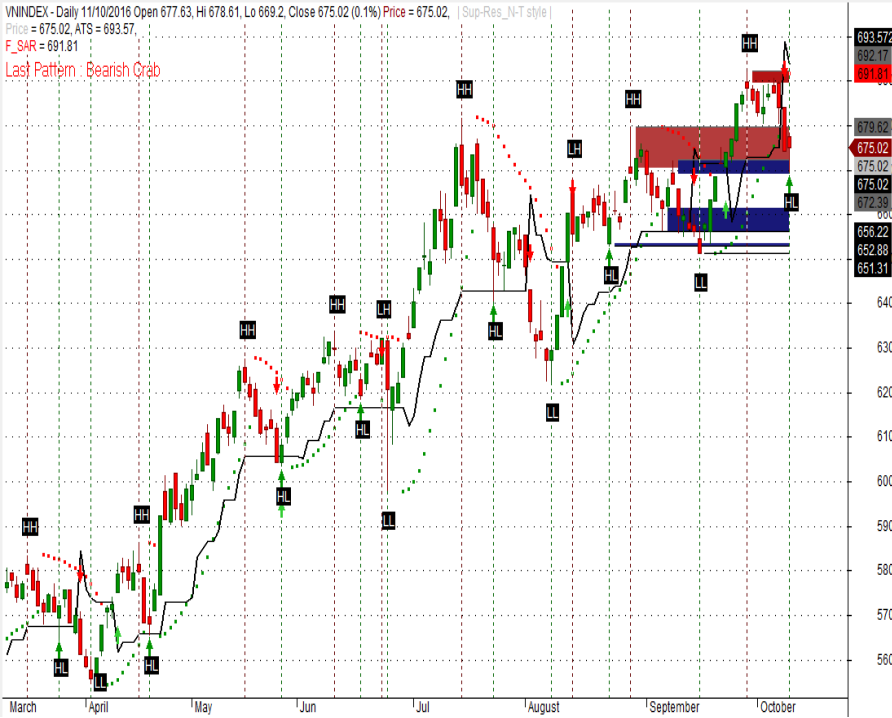
Tỷ lệ sinh lời kỳ vọng: 5%.

Chỉ báo kỹ thuật

Trend	Momentum	Volatility
ADX	↓ ROC	↓ BBs ↑
MA	↑ RSI	↑ SD ↑
MACD	↑ Stochastic	↑ ATR →
PSAR	↓ %R	↑ Volume
Aroon	↑ MFI	↑ Volume →

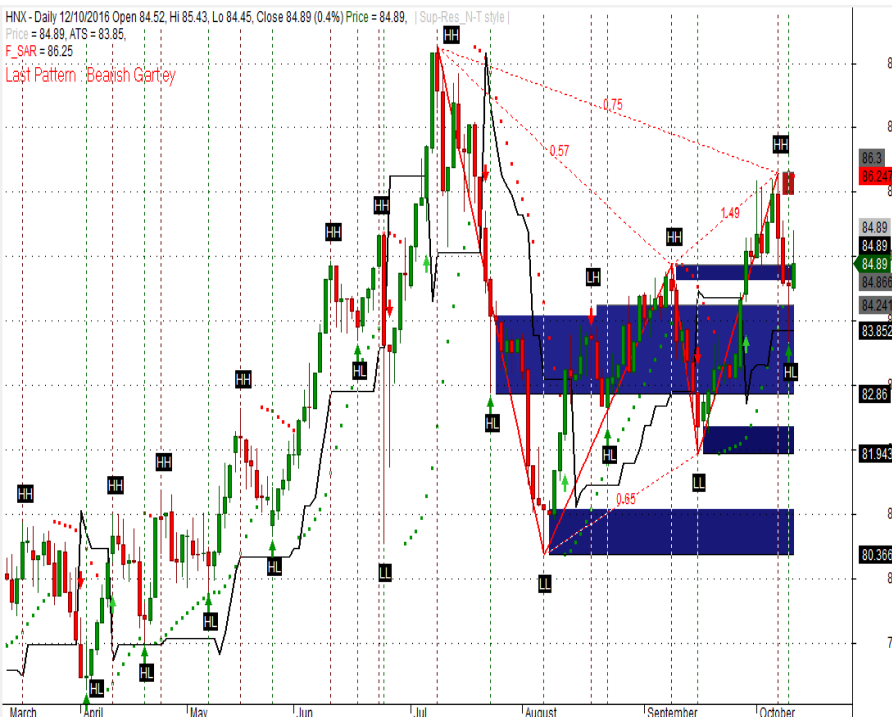
PHÂN TÍCH KỸ THUẬT

VN-INDEX



Vùng mua: **675 - 680** Vùng chốt lời ngắn hạn: **685 - 690**

HNX-INDEX



Vùng mua: **83.5 - 84.0** Vùng chốt lời ngắn hạn: **85.5 - 86.0**

Phân tích kỹ thuật

Nhận định: Dựa vào chuyển động của các chỉ báo kỹ thuật, chúng tôi cho rằng Vn-Index sẽ kiểm tra vùng hỗ trợ gần nhất tại 675 - 680 điểm.

Khuyến nghị ngắn hạn:

Trong kịch bản tiêu cực, vùng hỗ trợ gần của Vn-Index được dự báo nằm tại 675 - 680 điểm. Đây được xem là điểm mua vào tăng tỷ trọng cổ phiếu trong danh mục. Xem xét bán ra khi thủng ngưỡng hỗ trợ 675.

Trong kịch bản tích cực, chỉ số cho phản ứng hồi phục trở lại thì vùng 685 - 690 điểm sẽ đóng vai trò là vùng kháng cự gần, đồng thời là điểm bán giảm tỷ trọng cổ phiếu trong danh mục. Vùng kháng cự tiếp theo nằm ở mức 695 - 700 điểm.

Tỷ trọng danh mục đề nghị: 70% cash/ 30% stocks.

Chỉ báo kỹ thuật				
Trend	Momentum		Volatility	
ADX	↓	ROC	↓	BBs →
MA	→	RSI	↑	SD ↑
MACD	↑	Stochastic	↑	ATR ↑
PSAR	↓	%R	↑	Volume
Aroon	↓	MFI	↑	Volume →

Phân tích kỹ thuật

Nhận định: Dựa vào chuyển động của các chỉ báo kỹ thuật, chúng tôi cho rằng Hnx-Index sẽ kiểm tra vùng hỗ trợ gần nhất tại 83.5 - 84.0 điểm.

Khuyến nghị ngắn hạn:

Trong kịch bản tiêu cực, vùng hỗ trợ gần của Hnx-Index được dự báo nằm tại 83.5 - 84.0 điểm. Đây được xem là điểm mua vào tăng tỷ trọng cổ phiếu trong danh mục. Xem xét bán ra khi thủng ngưỡng hỗ trợ 83.5.

Trong kịch bản tích cực, chỉ số cho phản ứng hồi phục trở lại thì vùng 85.5 - 86.0 điểm sẽ đóng vai trò là vùng kháng cự gần, đồng thời là điểm bán giảm tỷ trọng cổ phiếu trong danh mục. Vùng kháng cự tiếp theo nằm ở mức 86.5 - 87.0 điểm.

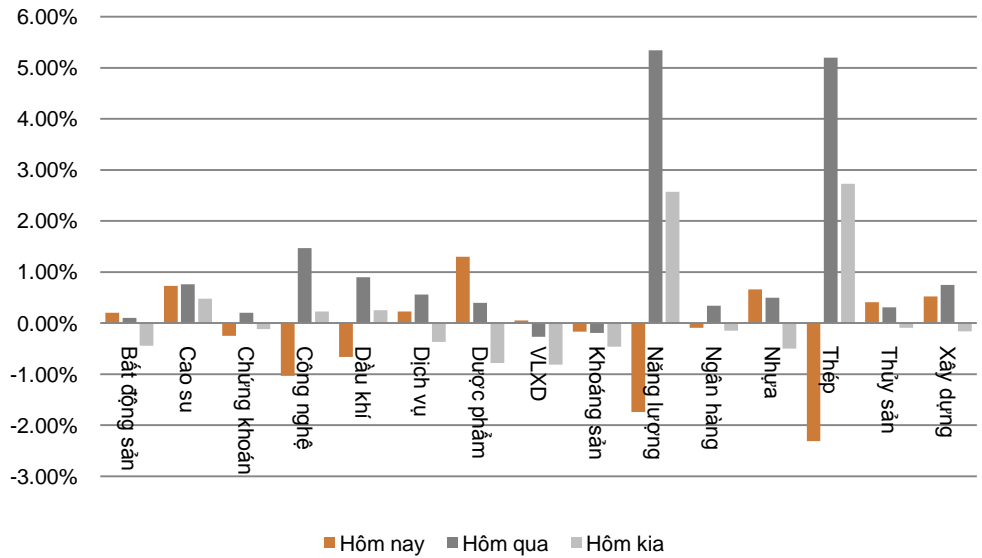
Tỷ trọng danh mục đề nghị: 70% cash/ 30% stocks.

Chỉ báo kỹ thuật				
Trend	Momentum		Volatility	
ADX	→	ROC	↓	BBs ↑
MA	↑	RSI	↑	SD ↑
MACD	↑	Stochastic	→	ATR ↑
PSAR	↑	%R	↑	Volume
Aroon	↑	MFI	↓	Volume →

DIỄN BIẾN CHỈ SỐ NGÀNH

Ngành	Thay đổi
Bất động sản	↑ 0.20%
Cao su	↑ 0.73%
Chứng khoán	↓ -0.25%
Công nghệ	↓ -1.03%
Dầu khí	↓ -0.66%
Dịch vụ	↑ 0.23%
Dược phẩm	↑ 1.30%
Vật liệu xây dựng	↑ 0.05%
Khoáng sản	↓ -0.17%
Năng lượng	↓ -1.74%
Ngân hàng	↓ -0.09%
Nhựa	↑ 0.66%
Thép	↓ -2.31%
Thủy sản	↑ 0.41%
Xây dựng	↑ 0.52%

BIỂU ĐỒ NGÀNH



CHI TIẾT NGÀNH

Ngành	Mã chứng khoán	Giá tham chiếu	Giá khớp	+/-	%	KLGD
Cao su	DRC	39.5	40	↑ 0.5	↑ 1.3%	124,960
	CSM	21.5	21.7	↑ 0.2	↑ 0.9%	420,690
	PHR	19.9	19.8	↓ -0.1	↓ -0.5%	274,210
	DPR	34.9	35	↑ 0.1	↑ 0.3%	22,730
	HRC	37.5	37.5	→ 0.0	→ 0.0%	-
Dịch vụ	PAN	47.3	47.4	↑ 0.1	↑ 0.2%	12,900
	OCH	5.4	5.4	→ 0.0	→ 0.0%	-
	DSN	65.5	65.5	→ 0.0	→ 0.0%	7,630
	TCT	54.7	54.7	→ 0.0	→ 0.0%	500
	VNC	33.1	33.1	→ 0.0	→ 0.0%	-
Dược phẩm	DHG	108.1	110	↑ 1.9	↑ 1.8%	40,550
	DMC	81.8	82.6	↑ 0.8	↑ 1.0%	55,390
	IMP	66	65	↓ -1.0	↓ -1.5%	20,020
	VFG	87	86	↓ -1.0	↓ -1.2%	1,620
	LAS	12.6	12.9	↑ 0.3	↑ 2.4%	23,600
	OPC	36.5	36.2	↓ -0.3	↓ -0.8%	100

(Cập nhật ngày 12/10/2016)

ĐẦU TƯ THEO NHÓM NGÀNH

Ngành	Lợi nhuận 1 tuần	Lợi nhuận 1 tháng	Lợi nhuận 1 quý	Lợi nhuận 1 năm	Chi tiết
Xi măng	↓ -0.91%	↑ 3.37%	↓ -18.57%	↑ 28.76%	Cổ phiếu nổi bật: HT1, BCC...
Xây dựng và xây lắp	↓ -0.49%	↓ -0.91%	↑ 4.53%	↑ 74.76%	Cổ phiếu nổi bật: CTD, PXS, VCG, VNE...
Vận tải	↓ -4.06%	↓ -1.03%	↓ -1.03%	↑ 21.85%	Cổ phiếu nổi bật: GMD, PVT, VIP, VOS, VTO...
Dược phẩm	↓ -4.91%	↓ -1.31%	↑ 5.67%	↑ 75.47%	Cổ phiếu nổi bật: DCL, DHG, DMC, IMP...
Đường	↑ 0.28%	↓ -2.33%	↓ -7.79%	↑ 100.51%	Cổ phiếu nổi bật: BHS, LSS, SBT...
Chứng khoán	↑ 0.41%	↑ 5.88%	↓ -3.27%	↓ -9.06%	Cổ phiếu nổi bật: HCM, SSI, VND...
Ngân hàng	↑ 0.79%	↑ 2.82%	↓ -0.57%	↓ -3.18%	Cổ phiếu nổi bật: BID, CTG, EIB, MBB, SHB, VCB...
Cảng biển	↓ -5.90%	↓ -1.81%	↓ -0.98%	↑ 18.56%	Cổ phiếu nổi bật: GMD, HAH, VSC...
Bất động sản	↓ -2.27%	↑ 10.66%	↑ 4.12%	↑ 45.23%	Cổ phiếu nổi bật: DIG, HBC, IJC, KBC, SCR, VIC...
Thép	↓ -5.94%	↑ 0.48%	↑ 8.32%	↑ 64.34%	Cổ phiếu nổi bật: HPG, HSG, TLH, VGS, VIS, NKG...
Sữa	↑ 0.29%	↓ -6.40%	↑ 15.48%	↑ 66.35%	Cổ phiếu nổi bật: HNM, VNM...
Phân bón	↓ -12.45%	↓ -0.63%	↓ -4.66%	↓ -9.27%	Cổ phiếu nổi bật: BFC, DCM, DPM, LAS...
Săm lốp	↓ -0.49%	↑ 2.00%	↓ -2.46%	↑ 13.78%	Cổ phiếu nổi bật: CSM, DRC, SRC...
Thủy sản	↓ -3.09%	↑ 6.76%	↑ 7.63%	↑ 10.68%	Cổ phiếu nổi bật: FMC, HVG, IDI, VHC...
Dệt may	↑ 0.32%	↓ -4.97%	↓ -18.64%	↓ -38.33%	Cổ phiếu nổi bật: STK, TCM, TNG...
Điện	↑ 0.12%	↓ -4.95%	↑ 1.70%	↓ -2.38%	Cổ phiếu nổi bật: BTP, PPC, VSH, NT2...
Dầu khí	↓ -2.28%	↑ 9.96%	↑ 7.26%	↑ 37.13%	Cổ phiếu nổi bật: GAS, PVC, PVD, PVS...
Bảo hiểm	↑ 3.12%	↑ 19.70%	↑ 20.47%	↑ 47.09%	Cổ phiếu nổi bật: BIC, BMI, BVH, PTI...
Khoáng sản	↓ -0.26%	↓ -0.26%	↓ -15.23%	↓ -7.49%	Cổ phiếu nổi bật: BGM, DHM, KSA, KSQ, LCM...
Nông nghiệp	↓ -9.83%	↓ -22.25%	↓ -42.94%	↓ -76.20%	Cổ phiếu nổi bật: HKB, HNG, TSC...

Nhận định

Ngành Bảo hiểm là ngành có mức lợi nhuận tuần lớn nhất 3.12%. **Ngành Bảo hiểm** là ngành có mức lợi nhuận tháng lớn nhất 19.70%. **Bảo hiểm** là ngành có mức lợi nhuận quý lớn nhất 20.47%. **Ngành Đường** là ngành có mức lợi nhuận năm lớn nhất 100.51%.

(Cập nhật ngày 05/10/2016)

Ngày 12/10/2016

DANH MỤC CỦA CANSLIM
CÁC KHUYẾN NGHỊ CÒN MỞ TRẠNG THÁI

Mã CP	Mua Bán	Trạng thái	Giá mua/Bán	Giá hiện tại	Giá mục tiêu	Lãi lỗ tiềm năng	Lãi lỗ ghi nhận	Ngày mở TT	Ghi chú
DSN	Mua	Mở	62.5	67.5	75.1	↑ 20.2%	↑ 8.0%	06/05/2016	
TCT	Mua	Mở	52.0	54.8	66.8	↑ 28.5%	↑ 5.4%	06/05/2016	
HAG	Mua	Mở	6.9	5.2	11.2	↑ 62.3%	↓ -25.2%	15/08/2016	
PMC	Mua	Mở	63.5	65.0	72.4	↑ 14.0%	↑ 2.4%	15/08/2016	
VNM	Mua	Mở	137.0	141.0	150.0	↑ 9.5%	↑ 2.9%	21/09/2016	
GAS	Mua	Mở	66.0	71.6	74.0	↑ 12.1%	↑ 8.5%	21/09/2016	
HUT	Mua	Mở	12.5	13.1	16.5	↑ 32.0%	↑ 4.8%	21/09/2016	
Trung bình:							↑ 1.0%		

CÁC KHUYẾN NGHỊ ĐÃ ĐÓNG TRONG THÁNG

Mã CP	Mua Bán	Trạng thái	Giá mua/Bán	Giá hiện tại	Giá mục tiêu	Lãi lỗ tiềm năng	Lãi lỗ ghi nhận	Ngày mở TT	Ngày đóng TT
AAA	Mua	Đóng	11.2	14.3	14.0	↑ 25.0%	↑ 27.7%	08/12/2015	12/01/2016
VHG	Mua	Đóng	4.5	6.3	10.5	↑ 133.3%	↑ 40.0%	26/01/2016	17/03/2016
VNM	Mua	Đóng	115.0	138.0	140.0	↑ 21.7%	↑ 20.0%	27/01/2016	17/03/2016
BTP	Mua	Đóng	11.4	15.8	15.3	↑ 34.2%	↑ 38.6%	16/02/2016	25/03/2016
INN	Mua	Đóng	36.0	49.8	49.0	↑ 36.1%	↑ 38.3%	19/01/2016	13/04/2016
KBC	Mua	Mở	13.1	15.0	15.5	↑ 18.3%	↑ 14.5%	26/04/2016	08/06/2016
BPC	Mua	Mở	12.4	17.5	20.0	↑ 61.3%	↑ 41.1%	20/01/2016	08/06/2016
PMC	Mua	Mở	49.0	60.7	72.4	↑ 47.8%	↑ 23.9%	26/04/2016	08/06/2016
Trung bình:							↑ 30.5%		

Ngày 12/10/2016

BÁO CÁO CÔNG TY (CÁC BÁO CÁO PHÁT HÀNH GẦN NHẤT)

Tên công ty	Ngày phát hành	Khuyến nghị	Giá mục tiêu	Chi tiết
KDH	06/06/2016	Nắm giữ [+4%]	24.500 đồng/cổ phiếu	Tài xuống
KBC	06/06/2016	Nắm giữ [+1%]	15.000 đồng/cổ phiếu	Tài xuống
VIC	06/06/2016	Nắm giữ [+4%]	56.000 đồng/cổ phiếu	Tài xuống
TLH	27/05/2016	Mua [+30%]	11.000 đồng/cổ phiếu	Tài xuống
VIS	27/05/2016	Nắm giữ [+6%]	11.000 đồng/cổ phiếu	Tài xuống
VGS	26/05/2016	Mua [+20%]	12.500 đồng/cổ phiếu	Tài xuống
NKG	26/05/2016	Mua [+17%]	19.000 đồng/cổ phiếu	Tài xuống
HSG	26/05/2016	Nắm giữ [+8%]	50.000 đồng/cổ phiếu	Tài xuống
HPG	25/05/2016	Nắm giữ [+8%]	36.000 đồng/cổ phiếu	Tài xuống
BID	23/05/2016	Nắm giữ [+5%]	20.000 đồng/cổ phiếu	Tài xuống
SHB	20/05/2016	Nắm giữ [+12%]	7.500 đồng/cổ phiếu	Tài xuống
NVB	20/05/2016	Nắm giữ [+4%]	5.500 đồng/cổ phiếu	Tài xuống
EIB	20/05/2016	Nắm giữ [-7%]	10.500 đồng/cổ phiếu	Tài xuống
STB	19/05/2016	Nắm giữ [-6%]	12.000 đồng/cổ phiếu	Tài xuống
ACB	19/05/2016	Nắm giữ [+11%]	21.000 đồng/cổ phiếu	Tài xuống
MBB	18/05/2016	Nắm giữ [+1%]	15.500 đồng/cổ phiếu	Tài xuống
CTG	17/05/2016	Nắm giữ [+14%]	20.500 đồng/cổ phiếu	Tài xuống
VCB	17/05/2016	Nắm giữ [+12%]	55.000 đồng/cổ phiếu	Tài xuống
SGH	10/05/2016	Nắm giữ [-4%]	24.000 đồng/cổ phiếu	Tài xuống
TCT	10/05/2016	Nắm giữ [+7%]	11.300 đồng/cổ phiếu	Tài xuống
HOT	09/05/2016	Bán [-33%]	14.600 đồng/cổ phiếu	Tài xuống
TCT	06/05/2016	Mua [+26%]	66.800 đồng/cổ phiếu	Tài xuống
DSN	06/05/2016	Mua [+19%]	75.100 đồng/cổ phiếu	Tài xuống
HAG	05/05/2016	Mua [+49%]	11.200 đồng/cổ phiếu	Tài xuống
FMC	14/04/2016	Mua [+30%]	29.100 đồng/cổ phiếu	Tài xuống

Khuyến nghị	Diễn giải
Kỳ vọng 12 tháng	
Mua	Nếu giá mục tiêu cao hơn giá thị trường trên 15%
Nắm giữ	Nếu giá mục tiêu so với giá thị trường từ -15% đến 15%
Bán	Nếu giá mục tiêu thấp hơn giá thị trường dưới -15%

 Vui lòng xem chi tiết tại: <https://www.aseansc.com.vn/trung-tam-phan-tich/bao-cao-cong-ty>

Ngày 12/10/2016

BÁO CÁO CẬP NHẬT NGÀNH (CÁC BÁO CÁO PHÁT HÀNH GẦN NHẤT)

Báo cáo cập nhật ngành BĐS – Tháng 6/2016

Tính tới thời điểm ngày 01 tháng 06 năm 2016, trên thị trường niêm yết có khoảng 65 doanh nghiệp BĐS với tổng vốn hóa đạt hơn 160 nghìn tỷ đồng (chiếm khoảng 12% vốn hóa toàn thị trường). Trong đó, vốn hóa đứng đầu là các doanh nghiệp như VIC (104.752,16 tỷ), KBC (6.952,45 tỷ), KDH (4.230 tỷ), ITA (3.772,27 tỷ),... Tuy nhiên, trong báo cáo này chúng tôi chỉ tập trung vào 20 doanh nghiệp BĐS có vốn hóa lớn nhất.

Chi tiết xin xem tại: <https://www.aseansc.com.vn/2016/06/36856-bao-caocap-nhat-nganh-bat-dong-san-thang-62016>

Báo cáo cập nhật ngành Sản xuất thép – Tháng 6/2016

Tính tới thời điểm ngày 01 tháng 06 năm 2016, trên thị trường niêm yết có khoảng 10 doanh nghiệp ngành sản xuất thép tập trung chủ yếu tại sàn HSX (7 công ty), HNX (2 công ty). Trong đó, vốn hóa đứng đầu là các doanh nghiệp như HPG (24.404,1 tỷ), HSG (6.498,9 tỷ), NKG (845,6 tỷ), TLH (648,9 tỷ), VIS (511,9 tỷ), VGS (381,6 tỷ),...

Chi tiết xin xem tại: <https://www.aseansc.com.vn/2016/05/36107-bao-caocap-nhat-nganh-san-xuat-thep-thang-62016>

Báo cáo cập nhật ngành Ngân hàng – Tháng 5/2016

Tính tới thời điểm ngày 01 tháng 05 năm 2016, trên thị trường niêm yết có 9 ngân hàng, tập trung chủ yếu tại sàn HSX (6 ngân hàng) và HNX (3 ngân hàng). Trong đó, vốn hóa đứng đầu phải kể đến là 3 ngân hàng lớn là VCB (126,32 nghìn tỷ), CTG (65,16 nghìn tỷ) và BID (62,56 nghìn tỷ).

Chi tiết xin xem tại: <https://www.aseansc.com.vn/2016/05/35474-bao-caocap-nhat-nganh-ngan-hang-thang-52016>

Báo cáo cập nhật ngành Dịch vụ du lịch – Tháng 5/2016

Tính tới thời điểm ngày 01 tháng 05 năm 2016, trên thị trường niêm yết có khoảng 10 doanh nghiệp ngành dịch vụ du lịch tập trung chủ yếu tại sàn HSX (4 công ty), HNX (4 công ty) và Upcom (2 công ty). Trong đó, vốn hóa đứng đầu là các doanh nghiệp niêm yết trên sàn HOSE như DSN (761,2 tỷ), TCT (639,4 tỷ),...

Chi tiết xin xem tại: <https://www.aseansc.com.vn/2016/05/34463-bao-caocap-nhat-nganh-dich-vu-du-lich-thang-52016>

Báo cáo cập nhật ngành Thủy sản – Tháng 4/2016

Tính tới thời điểm ngày 01 tháng 04 năm 2016, trên thị trường niêm yết có khoảng 16 doanh nghiệp ngành thủy sản tập trung chủ yếu tại sàn HSX (13 công ty), HNX (3 công ty). Trong đó, vốn hóa đứng đầu là các doanh nghiệp niêm yết trên sàn HOSE như VHC (2.704,4 tỷ), VHG (2.270,4 tỷ), IDI (1.533,8 tỷ), FMC (667,6 tỷ),...

Chi tiết xin xem tại: <https://www.aseansc.com.vn/2016/04/30840-bao-caocap-nhat-nganh-thuy-san-thang-42016>

Báo cáo cập nhật ngành Dược phẩm – Tháng 4/2016

Tính tới thời điểm ngày 01 tháng 04 năm 2016, trên thị trường niêm yết có khoảng 13 doanh nghiệp ngành dược tập trung chủ yếu tại sàn HSX (8 công ty), HNX (5). Trong đó đứng đầu là các doanh nghiệp niêm yết trên sàn HOSE như DHG (7.477 tỷ), TRA (2.837,4 tỷ), DMC (2.016,8 tỷ), IMP (1.403,7 tỷ), OPC (936,5 tỷ),...

Chi tiết xin xem tại: <https://www.aseansc.com.vn/2016/04/29983-bao-caocap-nhat-nganh-duoc-pham-thang-42016>

Báo cáo cập nhật ngành Khu công nghiệp – Tháng 3/2016

Tính tới thời điểm ngày 01 tháng 03 năm 2016, trên thị trường niêm yết có khoảng 7 doanh nghiệp kinh doanh khu công nghiệp tập trung chủ yếu tại sàn HSX (6 công ty), HNX (1). Tuy nhiên ở phạm vi báo cáo này, chúng tôi chỉ tập trung vào 4 doanh nghiệp có vốn hóa lớn nhất là KBC (6.153,8 tỷ), ITA (4.275,2 tỷ), LHG (490 tỷ) và SZL (362 tỷ).

Chi tiết xin xem tại: <https://www.aseansc.com.vn/2016/03/25925-bao-caocap-nhat-nganh-khu-cong-nghiep-thang-32016>

Báo cáo cập nhật ngành Chứng khoán – Tháng 3/2016

Tính tới thời điểm ngày 01 tháng 03 năm 2016, trên thị trường niêm yết có khoảng 20 công ty chứng khoán tập trung chủ yếu tại sàn HNX (13 công ty), HSX (6) và còn lại là Upcom. Tuy nhiên ở phạm vi báo cáo này, chúng tôi chỉ tập trung vào 4 doanh nghiệp có vốn hóa lớn nhất là SSI (10.897,3 tỷ), HCM (4.108,1 tỷ), VND (1.813,4 tỷ) và BVS (953,2 tỷ).

Chi tiết xin xem tại: <https://www.aseansc.com.vn/2016/03/25211-bao-caocap-nhat-nganh-chung-khoan-thang-32016>

PHÂN TÍCH KỸ THUẬT MỘT SỐ CỔ PHIẾU NỔI BẬT

Mã cổ phiếu HCM - CTCP Chứng khoán Thành phố Hồ Chí Minh (HOSE)



Vùng mua:

Vùng chốt lời ngắn hạn:

Mã cổ phiếu ASM - CTCP Tập đoàn Sao Mai (HOSE)



Vùng mua:

Vùng chốt lời ngắn hạn:

Mã cổ phiếu MSN - CTCP Tập đoàn MaSan (HOSE)



Vùng mua:

Vùng chốt lời ngắn hạn:

Mã cổ phiếu VIC - CTCP Tập đoàn Vingroup (HOSE)



Vùng mua:

Vùng chốt lời ngắn hạn:

Mã cổ phiếu TIG - Tập đoàn Đầu tư Thăng Long (HNX)



Vùng mua:

Vùng chốt lời ngắn hạn:

Mã cổ phiếu HAG - CTCP Hoàng Anh Gia Lai (HOSE)



Vùng mua:

Vùng chốt lời ngắn hạn:

Ngày 12/10/2016

LỊCH SỰ KIỆN CHỨNG KHOÁN NỔI BẬT

Ngày GDKHQ	Ngày ĐKCC	Ngày TH	Mã CK	Sàn	Nội dung sự kiện	Giá HT	Thay đổi
n/a	n/a	12/10/2016	CII	HOSE	Niêm yết cổ phiếu bổ sung - 6,400 CP	29.6	-0.2 (-0.67%)
n/a	n/a	12/10/2016	TDN	HNX	Giao dịch bổ sung - 13,439,097 CP	5.6	0 (0%)
12/10/2016	13/10/2016	31/10/2016	KSC	UPCoM	Trả cổ tức đợt 3/2015 bằng tiền, 1,200 đồng/CP	0.4	0 (0%)
12/10/2016	13/10/2016	n/a	SHG	UPCoM	Họp ĐHCĐ thường niên năm 2016	n/a	n/a
n/a	n/a	12/10/2016	CDO	HOSE	Niêm yết cổ phiếu bổ sung - 2,999,970 CP	33.25	0 (0%)
n/a	n/a	12/10/2016	HRG	UPCoM	Giao dịch lần đầu - 2,650,000 CP	n/a	n/a
13/10/2016	14/10/2016	n/a	DC1	UPCoM	Lấy ý kiến CĐ bằng văn bản	3.1	0 (0%)
n/a	n/a	13/10/2016	VLF	UPCoM	Đưa cổ phiếu vào diện kiểm soát	0.8	0.1 (14.29%)
n/a	n/a	13/10/2016	PVT	HOSE	Giao dịch bổ sung - 25,582,620 CP	13.8	-0.3 (-2.13%)
13/10/2016	14/10/2016	28/10/2016	VNL	HOSE	Trả cổ tức đợt 1/2016 bằng tiền, 700 đồng/CP	n/a	n/a
14/10/2016	17/10/2016	31/10/2016	VPH	HOSE	Trả cổ tức năm 2015 bằng tiền, 500 đồng/CP	n/a	n/a
14/10/2016	17/10/2016	n/a	VPH	HOSE	Thưởng cổ phiếu, tỷ lệ 100:15	8.5	-0.31 (-3.52%)
14/10/2016	17/10/2016	02/11/2016	SRF	HOSE	Trả cổ tức đợt 1/2016 bằng tiền, 800 đồng/CP	n/a	n/a
n/a	n/a	14/10/2016	TCR	HOSE	Giao dịch bổ sung - 203,265 CP	7.8	-0.18 (-2.26%)
n/a	n/a	14/10/2016	S99	HNX	Giao dịch bổ sung - 1,849,139 CP	4.9	-0.1 (-2%)
n/a	n/a	14/10/2016	S99	HNX	Giao dịch bổ sung - 1,849,139 CP	4.9	-0.1 (-2%)
14/10/2016	17/10/2016	04/11/2016	S33	UPCoM	Họp ĐHCĐ thường niên năm 2016	13.8	0 (0%)
n/a	n/a	14/10/2016	KSA	HOSE	Đưa cổ phiếu vào diện cảnh báo	1.37	0 (0%)
14/10/2016	17/10/2016	n/a	NKG	HOSE	Lấy ý kiến CĐ bằng văn bản	38.2	1 (2.69%)
14/10/2016	17/10/2016	04/11/2016	VPD	UPCoM	Trả cổ tức năm 2015 bằng tiền, 500 đồng/CP	11.6	0.1 (0.87%)
14/10/2016	17/10/2016	n/a	VPD	UPCoM	Thưởng cổ phiếu, tỷ lệ 2.5%	11.6	0.1 (0.87%)
n/a	n/a	14/10/2016	MVB	UPCoM	Giao dịch lần đầu - 105,000,000 CP	n/a	n/a

**ĐIỀU KIỆN SỬ DỤNG
BẢN TIN**

Bản tin nhận định thị trường này được Công ty Chứng khoán Đông Nam Á cung cấp cho một bộ phận khách hàng nhất định có mở tài khoản tại Công ty. Mọi sự cung cấp khi chưa được sự đồng ý của Công ty đều bị coi là vi phạm bản quyền của Asean Securities.

KHUYẾN CÁO

Nội dung trong bản tin này được Công ty Chứng khoán Đông Nam Á tổng hợp và phân tích từ các nguồn thông tin đại chúng được xem là đáng tin cậy và chỉ đơn thuần phục vụ mục đích tham khảo. Công ty Chứng khoán Đông Nam Á không chịu trách nhiệm với bất kỳ quyết định mua hay bán khi khách hàng sử dụng các thông tin trên.