

Ngày 17/11/2016

**TỔNG HỢP THÔNG TIN TRONG NGÀY**
**THÔNG TIN DOANH NGHIỆP**
**SRC: Trả cổ tức bằng cổ phiếu theo tỷ lệ 10%**

SRC - CTCP Cao su Sao vàng - Ngày 02/12/2016 là ngày GDKHQ nhận cổ tức năm 2016 bằng tiền mặt, tỷ lệ 10%. Ngày thanh toán dự kiến 14/12/2016.

**ACB: Trả cổ tức bằng cổ phiếu theo tỷ lệ 10%**

ACB - Ngân hàng TMCP Á Châu - Ngày 01/12 là ngày giao dịch không hưởng quyền nhận cổ tức năm 2015, ngày đăng ký cuối cùng là 02/12. Theo đó, cổ tức sẽ được trả bằng cổ phiếu theo tỷ lệ 10%, tương đương ACB sẽ phát hành hơn 89 triệu cổ phiếu trong đợt này.

**PCE: Trả cổ tức bằng tiền mặt theo tỷ lệ 6%**

PCE - CTCP Phân bón và hóa chất dầu khí Miền Trung - Ngày 24/11 là ngày giao dịch không hưởng quyền nhận cổ tức đợt 1 năm 2016, ngày đăng ký cuối cùng là 25/11. Theo đó, cổ tức sẽ được trả bằng tiền mặt theo tỷ lệ 6%, thanh toán dự kiến bắt đầu từ ngày 19/12/2016.

**BFC: Trả cổ tức bằng tiền mặt theo tỷ lệ 20%**

BFC - CTCP Phân bón Bình Điền - Ngày 24/11 là ngày giao dịch không hưởng quyền nhận cổ tức đợt 1 năm 2016, ngày đăng ký cuối cùng là 25/11. Theo đó, cổ tức sẽ được trả bằng tiền mặt theo tỷ lệ 20%, thanh toán bắt đầu từ ngày 12/12/2016.

**TỔNG QUAN TTCK QUỐC TẾ**

KHU VỰC	CHỈ SỐ	+/-	ĐIỂM
MỸ	Dow Jones	↓ -54.92	18,868.14
	Nasdaq	↑ 18.96	5,294.58
	S&P 500	↓ -3.45	2,176.94
CHÂU ÂU	FTSE 100	↓ -43.02	6,749.72
	DAX	↓ -71.27	10,663.87
	CAC 40	↓ -35.39	4,501.14
CHÂU Á	Nikkei 225	↓ -72.68	17,789.53
	Hang Seng	↓ -43.38	22,280.53
	Shanghai	↓ -1.93	3,205.06

(Nguồn: Vietstock.vn; Cafef.vn; ASEANSC tổng hợp;...)

(Cập nhật 17h20 ngày 17/11/2016)

**TIN KINH TẾ TRONG NƯỚC NỔI BẬT**
**TPHCM: GDP năm 2016 tăng 8,05%**

Tổng sản phẩm nội địa (GDP) trên địa bàn TPHCM năm 2016 ước đạt 1.037.625 tỉ đồng, tăng 8,05% so với năm 2015, các lĩnh vực dịch vụ, công nghiệp xây dựng đều có mức tăng cao, theo báo cáo tình hình kinh tế - xã hội năm 2016 và nhiệm vụ năm 2017 của UBND TPHCM hôm nay (17-11). Chi tiết xin xem tại: <http://www.thesaigontimes.vn/154007/TPHCM-GDP-nam-2016-tang-805.html>

**Tăng lương tối thiểu vùng lên 3,75 triệu đồng/tháng từ 1.1.2017**

Chính phủ ban hành Nghị định số 153/2016/NĐ-CP quy định, từ ngày 1.1.2017, các loại hình doanh nghiệp sẽ áp dụng mức lương tối thiểu vùng mới đối với người lao động từ 2,58 - 3,75 triệu đồng/tháng. Theo Nghị định, mức lương tối thiểu vùng áp dụng đối với người lao động trong năm 2017 cao hơn so với mức lương hiện nay khoảng 180.000 - 250.000 đồng/tháng. Chi tiết xin xem tại: <http://thanhnien.vn/thoi-su/tang-luong-toi-thieu-vung-len-375-trieu-dongthang-tu-112017-766046.html>

**Ngày 17/11: Tỷ giá trung tâm ở mức 22.101 đồng, tăng 8 đồng so với hôm qua**

Tỷ giá trung tâm giữa VND và USD sáng 17/11 được Ngân hàng Nhà nước công bố ở mức 22.101 đồng, tăng 8 đồng so với hôm qua. Với biên độ +/-3% đang được áp dụng, tỷ giá trần mà các ngân hàng được áp dụng hôm nay là 22.764 VND/USD và tỷ giá sàn là 21.438 VND/USD. Tại các ngân hàng thương mại, mở cửa sáng nay giá đồng USD biến động mạnh. Lúc 8 giờ 00 phút, tại ngân hàng Vietinbank, giá đồng USD được niêm yết ở mức 22.350 - 22.420 VND/USD, tăng 20 đồng ở cả hai chiều mua vào - bán ra so với hôm qua.

**Sáng ngày 17/11: Giá vàng SJC ở mức 35,78 - 35,98 triệu đồng/lượng**

Vàng miếng SJC sáng nay được Công ty Vàng bạc đá quý DOJI mở cửa ở 35,78 - 35,98 triệu đồng, hầu như không đổi so với cuối ngày 16/11. Trên thị trường thế giới, mỗi ounce vàng đã rơi hơn 100 USD kể từ khi ông Trump đắc cử. Hôm qua, giá tiếp tục giảm và hiện có trụ trên vùng 1.220 USD một ounce. Mức giá này quy đổi sang tiền Việt khoảng 33 triệu đồng một lượng. Như vậy, vàng nội vẫn đắt hơn ngoại (quy đổi theo tỷ giá, chưa kể thuế, phí gia công) gần 3 triệu đồng mỗi lượng.

**TIN QUỐC TẾ NỔI BẬT**
**Ngày 16/11: Chỉ số Dow Jones giảm 0,29%, xuống 18.868,14 điểm**

Dow Jones chấm dứt chuỗi 7 phiên tăng điểm liên tiếp và S&P 500 lùi bước trước đà sụt giảm của nhóm cổ phiếu tài chính trong ngày thứ Tư. Trong khi đó, Nasdaq tiếp tục đà tăng nhờ đà leo dốc của nhóm cổ phiếu công nghệ, Reuters đưa tin. Kết thúc phiên giao dịch, chỉ số Dow Jones giảm 54,92 điểm (-0,29%) xuống 18.868,14 điểm, chỉ số S&P 500 giảm 3,45 điểm (-0,16%) xuống 2.176,94 điểm trong khi chỉ số Nasdaq Composite tăng 18,96 điểm (+0,36%) lên 5.294,58 điểm.

**Ngày 16/11: Dầu thô giảm 0,5%, xuống 45.57 USD/thùng**

Kết thúc phiên giao dịch ngày thứ Tư, hợp đồng dầu thô ngọt nhẹ WTI giao tháng 12 trên sàn Nymex giảm 24 xu (-0,5%) xuống 45,57 USD/thùng sau khi tích tắc vượt mốc 46 USD/thùng. Hợp đồng dầu Brent giao tháng 1 trên sàn London giảm 32 xu (-0,7%) còn 46,63 USD/thùng.

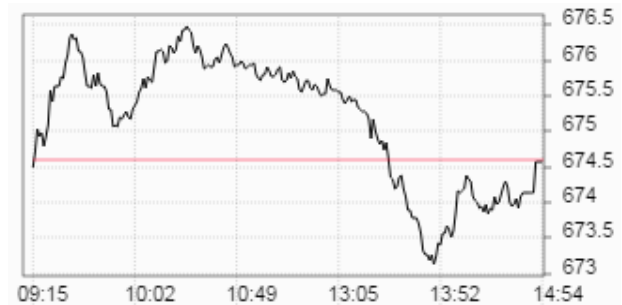
Ngày 17/11/2016

**TỔNG HỢP DIỄN BIẾN THỊ TRƯỜNG**

**TỔNG QUAN THỊ TRƯỜNG - CHỈ SỐ VNI-INDEX**

Thay đổi (điểm)	↓	<b>-0,03/0,00%</b>
Giá trị (điểm)	↓	<b>674.57</b>
Khối lượng (cp)		<b>128,545,515</b>
Giá trị (tỷ đồng)		<b>2,273.16</b>
Số cp tăng giá	↑	<b>102</b>
Số cp giảm giá	↓	<b>146</b>
Số cp đứng giá	→	<b>67</b>

**DIỄN BIẾN THỊ TRƯỜNG - CHỈ SỐ VN-INDEX**

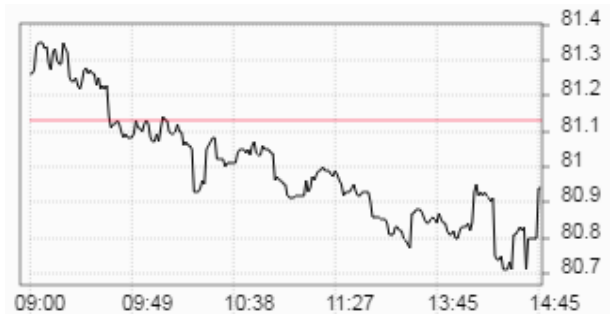


Mã	Mở	Đóng	Cao	Thấp	KL	Thay đổi
ROS	111.2	120.9	120.9	111.2	1,934,620	↑ 7.0%
PC1	44	46	46	43.8	873,160	↑ 7.0%
NCT	86.5	92.6	92.6	86.1	82,220	↑ 6.9%
DRH	18.2	19.4	19.4	18.2	489,200	↑ 6.9%
TS4	7.5	7.9	7.9	7.5	6,050	↑ 6.9%

**TỔNG QUAN THỊ TRƯỜNG - CHỈ SỐ HNX-INDEX**

Thay đổi (điểm)	↓	<b>-0,19/-0,24%</b>
Giá trị (điểm)	↓	<b>80.94</b>
Khối lượng (cp)		<b>39,699,566</b>
Giá trị (tỷ đồng)		<b>300.74</b>
Số cp tăng giá	↑	<b>75</b>
Số cp giảm giá	↓	<b>117</b>
Số cp đứng giá	→	<b>185</b>

**DIỄN BIẾN THỊ TRƯỜNG - CHỈ SỐ HNX-INDEX**



Mã	Mở	Đóng	Cao	Thấp	KL	Thay đổi
PSC	14.3	14.3	14.3	14.3	110	↑ 10.0%
L44	2	2.2	2.2	2	500	↑ 10.0%
SSM	17	18.9	18.9	17	1,591	↑ 9.9%
TV3	31.8	31.8	31.8	31.8	100	↑ 9.7%
KMT	8	8.2	8.2	8	2,200	↑ 9.3%

**TỔNG QUAN GD NĐTNN**

TỔNG KL (CÓ PHIẾU)	SÀN HCM	SÀN HN
MUA	<b>6,371,060</b>	<b>493,207</b>
BÁN	<b>14,439,010</b>	<b>2,727,457</b>
MUA - BÁN	<b>-8,067,950</b>	<b>-2,234,250</b>

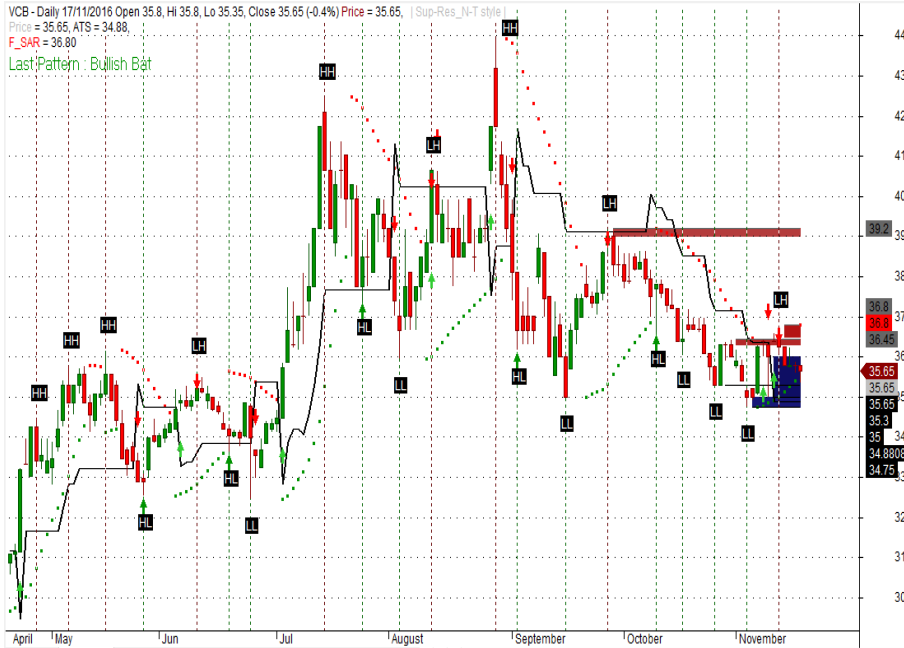
**SÀN HCM và SÀN HN**

Ngày 17/11, khối ngoại **bán ròng** tổng cộng hơn **69,92 tỷ đồng** trên cả hai sàn. Trên sàn **HOSE**, khối ngoại **bán ròng** gần **58,61 tỷ đồng**. Trên sàn **HNX**, khối ngoại **bán ròng** gần **11,31 tỷ đồng**.

(Nguồn: Vietstock.vn; Cafef.vn; ASEANSC tổng hợp;...)

**PHÂN TÍCH KỸ THUẬT CỔ PHIẾU NỔI BẬT TRONG PHIÊN**

**Mã cổ phiếu VCB - Ngân hàng Thương mại cổ phần Ngoại thương Việt Nam (HOSE)**



90% cash	10% stocks
Vùng mua: 35.0 - 35.5	Vùng chốt lời ngắn hạn: 36.0 - 36.5

**Phân tích**

**Nhận định:** Dựa vào chuyển động của các chỉ báo kỹ thuật, chúng tôi cho rằng VCB sẽ kiểm tra vùng hỗ trợ gần nhất 35.0 - 35.5.

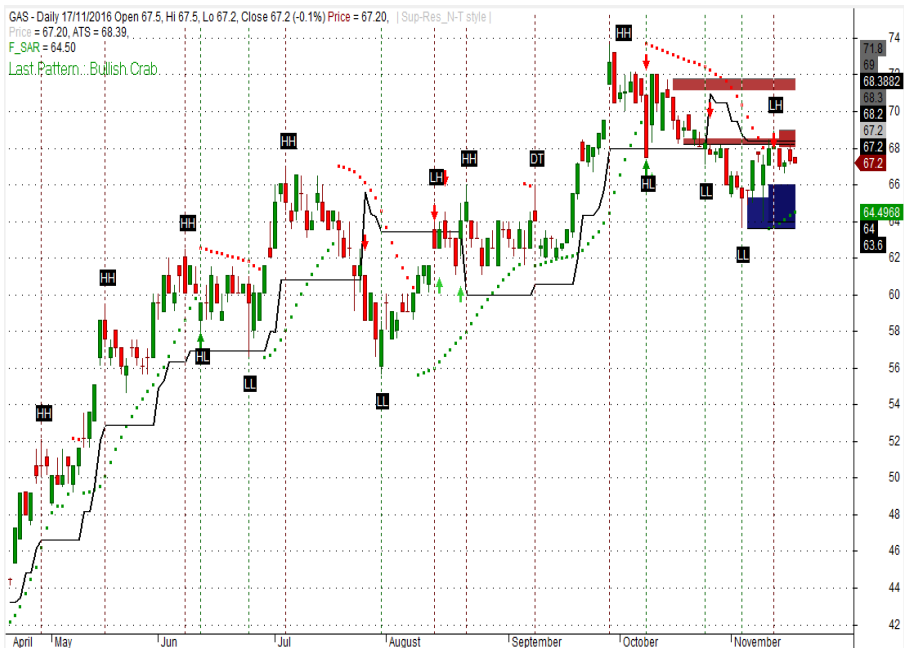
**Khuyến nghị:** Giải ngân một phần danh mục tại vùng hỗ trợ 35.0 - 35.5. Chốt lời ngắn hạn tại vùng kháng cự 36.0 - 36.5. Xem xét bán ra khi thủng ngưỡng hỗ trợ 35.0. Vùng hỗ trợ tiếp theo ở mức 34.0 - 34.5.

Tỷ trọng danh mục đề nghị theo công thức Kelly: 90% cash/ 10% stocks.

Tỷ lệ sinh lời kỳ vọng: 5%.

Chỉ báo kỹ thuật			
Trend	Momentum	Volatility	
ADX	↓ ROC	↓ BBs	→
MA	↓ RSI	↓ SD	→
MACD	↓ Stochastic	↑ ATR	↓
PSAR	↓ %R	↓ Volume	
Aroon	↑ MFI	↓ Volume	→

**Mã cổ phiếu GAS - Tổng Công ty Khí Việt Nam - CTCP (HOSE)**



90% cash	10% stocks
Vùng mua: 62.0 - 64.0	Vùng chốt lời ngắn hạn: 66.0 - 68.0

**Phân tích**

**Nhận định:** Dựa vào chuyển động của các chỉ báo kỹ thuật, chúng tôi cho rằng GAS sẽ kiểm tra vùng kháng cự gần nhất 66.0 - 68.0.

**Khuyến nghị:** Giải ngân một phần danh mục tại vùng hỗ trợ 62.0 - 64.0. Chốt lời ngắn hạn tại vùng kháng cự 66.0 - 68.0. Xem xét bán ra khi thủng ngưỡng hỗ trợ 62.0. Vùng kháng cự tiếp theo ở mức 70.0 - 72.0.

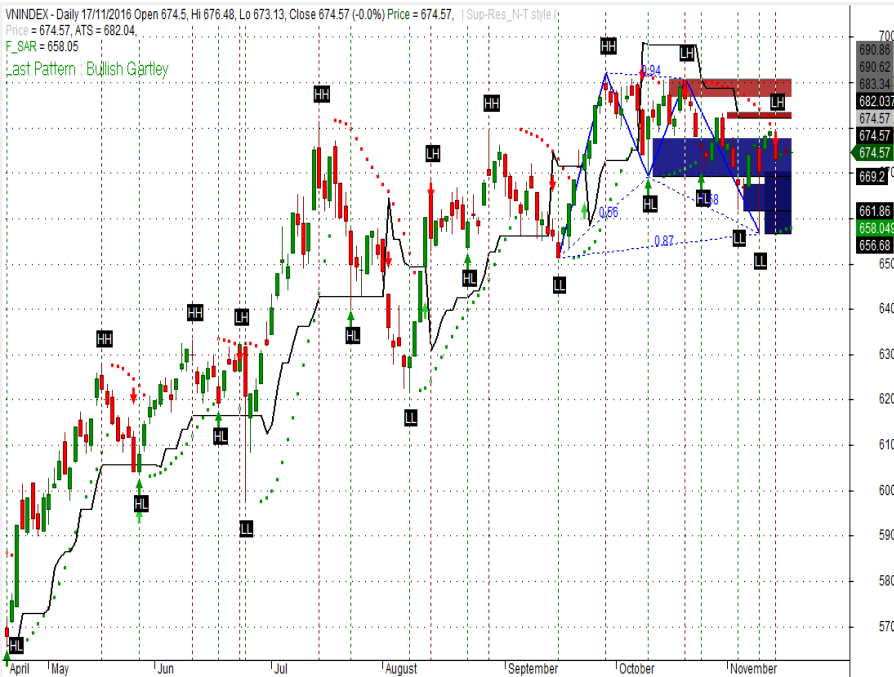
Tỷ trọng danh mục đề nghị theo công thức Kelly: 90% cash/ 10% stocks.

Tỷ lệ sinh lời kỳ vọng: 5%.

Chỉ báo kỹ thuật			
Trend	Momentum	Volatility	
ADX	↓ ROC	↓ BBs	→
MA	→ RSI	↓ SD	↑
MACD	↓ Stochastic	↑ ATR	↓
PSAR	↑ %R	↓ Volume	
Aroon	↑ MFI	↓ Volume	↓

**PHÂN TÍCH KỸ THUẬT**

**VN-INDEX**



90% cash | 10% stocks  
 Vùng mua: 665 - 670 | Vùng chốt lời ngắn hạn: 675 - 680

**Phân tích kỹ thuật**

**Nhận định:** Dựa vào chuyển động của các chỉ báo kỹ thuật, chúng tôi cho rằng Vn-Index sẽ kiểm tra vùng kháng cự gần nhất tại 675 - 680 điểm.

**Khuyến nghị ngắn hạn:**

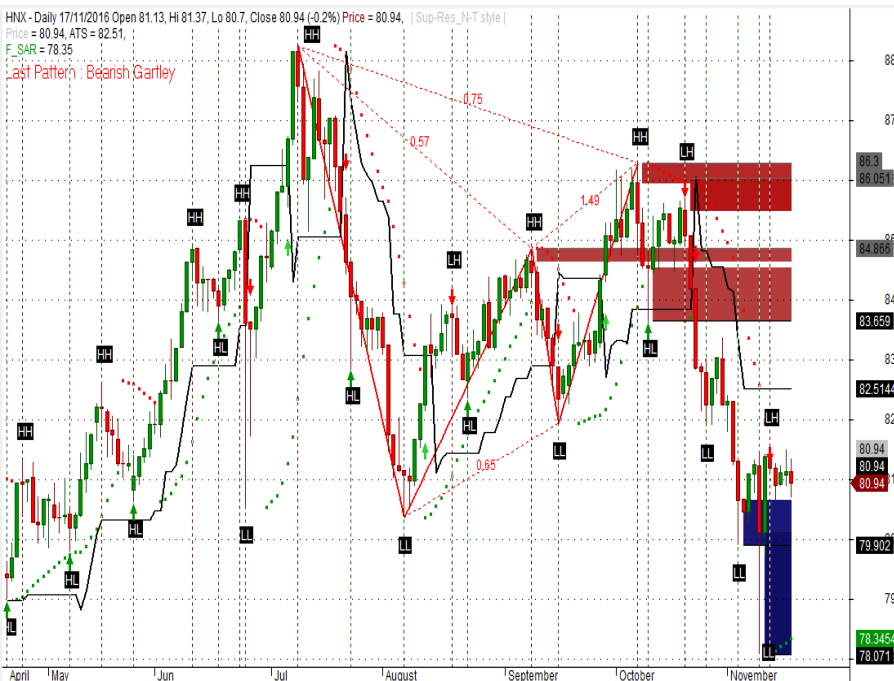
Trong kịch bản tiêu cực, vùng hỗ trợ gần của Vn-Index được dự báo nằm tại 665 - 670 điểm. Đây được xem là điểm mua vào tăng tỷ trọng cổ phiếu trong danh mục. Xem xét bán ra khi thủng ngưỡng hỗ trợ 665. Vùng hỗ trợ tiếp theo ở mức 655 - 660 điểm.

Trong kịch bản tích cực, chỉ số cho phản ứng hồi phục trở lại thì vùng 675 - 680 điểm sẽ đóng vai trò là vùng kháng cự gần, đồng thời là điểm bán giảm tỷ trọng cổ phiếu trong danh mục. Vùng kháng cự tiếp theo ở mức 685 - 690 điểm.

Tỷ trọng danh mục đề nghị: 90% cash/ 10% stocks.

Chỉ báo kỹ thuật			
Trend	Momentum	Volatility	
ADX	↓ ROC	↓ BBs	→
MA	↓ RSI	→ SD	↑
MACD	↓ Stochastic	↑ ATR	↓
PSAR	↑ %R	↓ Volume	
Aroon	↓ MFI	↓ Volume	→

**HNX-INDEX**



90% cash | 10% stocks  
 Vùng mua: 80.5 - 81.0 | Vùng chốt lời ngắn hạn: 81.5 - 82.0

**Phân tích kỹ thuật**

**Nhận định:** Dựa vào chuyển động của các chỉ báo kỹ thuật, chúng tôi cho rằng Hnx-Index sẽ kiểm tra vùng hỗ trợ gần nhất tại 80.5 - 81.0 điểm.

**Khuyến nghị ngắn hạn:**

Trong kịch bản tiêu cực, vùng hỗ trợ gần của Hnx-Index được dự báo nằm tại 80.5 - 81.0 điểm. Đây được xem là điểm mua vào tăng tỷ trọng cổ phiếu trong danh mục. Xem xét bán ra khi thủng ngưỡng hỗ trợ 80.5. Vùng hỗ trợ tiếp theo ở mức 79.5 - 80.0.

Trong kịch bản tích cực, chỉ số cho phản ứng hồi phục trở lại thì vùng 81.5 - 82.0 điểm sẽ đóng vai trò là vùng kháng cự gần, đồng thời là điểm bán giảm tỷ trọng cổ phiếu trong danh mục. Vùng kháng cự tiếp theo ở mức 82.5 - 83.0 điểm.

Tỷ trọng danh mục đề nghị: 90% cash/ 10% stocks.

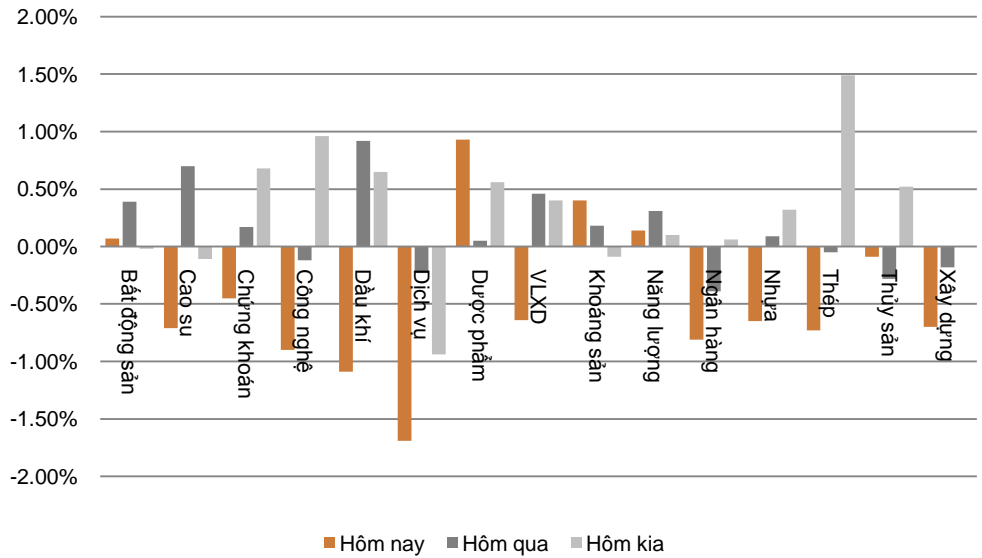
Chỉ báo kỹ thuật			
Trend	Momentum	Volatility	
ADX	↓ ROC	↓ BBs	→
MA	↓ RSI	↓ SD	↓
MACD	↓ Stochastic	↑ ATR	↓
PSAR	↑ %R	↓ Volume	
Aroon	↓ MFI	↑ Volume	→

Ngày 17/11/2016

**DIỄN BIẾN CHỈ SỐ NGÀNH**

Ngành	Thay đổi
Bất động sản	↑ 0.07%
Cao su	↓ -0.71%
Chứng khoán	↓ -0.45%
Công nghệ	↓ -0.90%
Dầu khí	↓ -1.09%
Dịch vụ	↓ -1.69%
Dược phẩm	↑ 0.93%
Vật liệu xây dựng	↓ -0.64%
Khoáng sản	↑ 0.40%
Năng lượng	↑ 0.14%
Ngân hàng	↓ -0.81%
Nhựa	↓ -0.65%
Thép	↓ -0.73%
Thủy sản	↓ -0.09%
Xây dựng	↓ -0.70%

**BIỂU ĐỒ NGÀNH**



**CHI TIẾT NGÀNH**

Ngành	Mã chứng khoán	Giá tham chiếu	Giá khớp	+/-	%	KLGD
Dược phẩm	DHG	97.5	99.5	↑ 2.0	↑ 2.1%	132,510
	DMC	77.5	78	↑ 0.5	↑ 0.7%	38,740
	IMP	58	58	→ 0.0	→ 0.0%	9,430
	VFG	83.8	83	↓ -0.8	↓ -1.0%	260
	LAS	13.3	13.3	→ 0.0	→ 0.0%	132,283
Khoáng sản	SQC	81	81	→ 0.0	→ 0.0%	-
	KSB	65.5	65.5	→ 0.0	→ 0.0%	178,300
	HGM	39.6	39.6	→ 0.0	→ 0.0%	-
	LBM	45.5	45.35	↓ -0.2	↓ -0.3%	960
Năng lượng	NBC	8.6	9.4	↑ 0.8	↑ 9.3%	268,876
	GAS	67.3	67.2	↓ -0.1	↓ -0.2%	73,200
	PPC	15	15.7	↑ 0.7	↑ 4.7%	418,310
	PGD	41.9	42.85	↑ 1.0	↑ 2.3%	4,440
	VSH	15.4	15.4	→ 0.0	→ 0.0%	134,250
	TMP	27.5	27.9	↑ 0.4	↑ 1.5%	300
	TBC	23	23	→ 0.0	→ 0.0%	-

(Cập nhật 17h20 ngày 17/11/2016)

**ĐẦU TƯ THEO NHÓM NGÀNH**

Ngành	Lợi nhuận 1 tuần	Lợi nhuận 1 tháng	Lợi nhuận 1 quý	Lợi nhuận 1 năm	Chi tiết
Xi măng	↓ -6.75%	↓ -11.00%	↓ -15.08%	↓ -2.08%	Cổ phiếu nổi bật: HT1, BCC...
Xây dựng và xây lấp	↓ -3.64%	↓ -1.22%	↑ 8.13%	↑ 60.59%	Cổ phiếu nổi bật: CTD, PXS, VCG, VNE...
Vận tải	↓ -2.57%	↓ -6.14%	↓ -2.60%	↑ 9.80%	Cổ phiếu nổi bật: GMD, PVT, VIP, VOS, VTO...
Dược phẩm	↓ -12.76%	↓ -15.06%	↑ 6.37%	↑ 63.17%	Cổ phiếu nổi bật: DCL, DHG, DMC, IMP...
Đường	↑ 1.05%	↑ 8.37%	↑ 3.59%	↑ 105.60%	Cổ phiếu nổi bật: BHS, LSS, SBT...
Chứng khoán	↓ -2.55%	↓ -4.83%	↓ -8.78%	↓ -11.99%	Cổ phiếu nổi bật: HCM, SSI, VND...
Ngân hàng	↓ -2.65%	↓ -3.26%	↓ -7.47%	↓ -7.67%	Cổ phiếu nổi bật: BID, CTG, EIB, MBB, SHB, VCB...
Cảng biển	↓ -3.44%	↓ -10.48%	↓ -2.47%	↓ -4.04%	Cổ phiếu nổi bật: GMD, HAH, VSC...
Bất động sản	↓ -47.05%	↓ -6.30%	↑ 2.46%	↑ 36.22%	Cổ phiếu nổi bật: DIG, HBC, IJC, KBC, SCR, VIC...
Thép	↓ -3.15%	↓ -12.52%	↑ 1.80%	↑ 51.11%	Cổ phiếu nổi bật: HPG, HSG, TLH, VGS, VIS, NKG...
Sữa	↓ -1.66%	↑ 1.78%	↑ 9.06%	↑ 51.05%	Cổ phiếu nổi bật: HNM, VNM...
Phân bón	↓ -12.22%	↓ -13.40%	↓ -6.66%	↓ -12.22%	Cổ phiếu nổi bật: BFC, DCM, DPM, LAS...
Săm lốp	↓ -2.48%	↓ -11.06%	↓ -6.24%	↑ 5.08%	Cổ phiếu nổi bật: CSM, DRC, SRC...
Thủy sản	↓ -0.32%	↓ -2.24%	↑ 0.28%	↑ 18.56%	Cổ phiếu nổi bật: FMC, HVG, IDI, VHC...
Dệt may	↓ -4.67%	↓ -2.42%	↓ -12.23%	↓ -38.71%	Cổ phiếu nổi bật: STK, TCM, TNG...
Điện	↑ 0.28%	↑ 1.67%	↑ 0.80%	↓ -2.38%	Cổ phiếu nổi bật: BTP, PPC, VSH, NT2...
Dầu khí	↓ -1.97%	↓ -1.93%	↑ 14.75%	↑ 33.64%	Cổ phiếu nổi bật: GAS, PVC, PVD, PVS...
Bảo hiểm	↓ -5.86%	↓ -5.33%	↑ 12.19%	↑ 20.53%	Cổ phiếu nổi bật: BIC, BMI, BVH, PTI...
Khoáng sản	↓ -4.01%	↓ -3.21%	↓ -9.41%	↓ -11.40%	Cổ phiếu nổi bật: BGM, DHM, KSA, KSQ, LCM...
Nông nghiệp	↓ -12.79%	↓ -11.33%	↓ -32.02%	↓ -76.21%	Cổ phiếu nổi bật: HKB, HNG, TSC...

**Nhận định**

**Ngành Đường** là ngành có mức **lợi nhuận tuần** lớn nhất **1.05%**. **Ngành Đường** là ngành có mức **lợi nhuận tháng** lớn nhất **8.37%**. **Ngành Dầu khí** là ngành có mức **lợi nhuận quý** lớn nhất **14.75%**. **Ngành Đường** là ngành có mức **lợi nhuận năm** lớn nhất **105.60%**.

(Cập nhật ngày 27/10/2016)

Ngày 17/11/2016

**DANH MỤC CỦA CANSLIM**
**CÁC KHUYẾN NGHỊ CÒN MỞ TRẠNG THÁI**

Mã CP	Mua Bán	Trạng thái	Giá mua/Bán	Giá hiện tại	Giá mục tiêu	Lãi lỗ tiềm năng	Lãi lỗ ghi nhận	Ngày mở TT	Ghi chú
DSN	Mua	Mở	62.5	67.5	75.1	↑ 20.2%	↑ 8.0%	06/05/2016	
TCT	Mua	Mở	52.0	56.5	66.8	↑ 28.5%	↑ 8.7%	06/05/2016	
HAG	Mua	Mở	6.9	5.4	11.2	↑ 62.3%	↓ -21.9%	15/08/2016	
PMC	Mua	Mở	63.5	72.9	72.4	↑ 14.0%	↑ 14.8%	15/08/2016	
VNM	Mua	Mở	137.0	146.0	150.0	↑ 9.5%	↑ 6.6%	21/09/2016	
GAS	Mua	Mở	66.0	71.6	74.0	↑ 12.1%	↑ 8.5%	21/09/2016	
HUT	Mua	Mở	12.5	13.1	16.5	↑ 32.0%	↑ 4.8%	21/09/2016	
ONE	Mua	Mở	7.8	7.9	10.3	↑ 32.1%	↑ 1.3%	24/10/2016	
Trung bình:						↑	4.2%		

**CÁC KHUYẾN NGHỊ ĐÃ ĐÓNG TRONG THÁNG**

Mã CP	Mua Bán	Trạng thái	Giá mua/Bán	Giá hiện tại	Giá mục tiêu	Lãi lỗ tiềm năng	Lãi lỗ ghi nhận	Ngày mở TT	Ngày đóng TT
AAA	Mua	Đóng	11.2	14.3	14.0	↑ 25.0%	↑ 27.7%	08/12/2015	12/01/2016
VHG	Mua	Đóng	4.5	6.3	10.5	↑ 133.3%	↑ 40.0%	26/01/2016	17/03/2016
VNM	Mua	Đóng	115.0	138.0	140.0	↑ 21.7%	↑ 20.0%	27/01/2016	17/03/2016
BTP	Mua	Đóng	11.4	15.8	15.3	↑ 34.2%	↑ 38.6%	16/02/2016	25/03/2016
INN	Mua	Đóng	36.0	49.8	49.0	↑ 36.1%	↑ 38.3%	19/01/2016	13/04/2016
KBC	Mua	Mở	13.1	15.0	15.5	↑ 18.3%	↑ 14.5%	26/04/2016	08/06/2016
BPC	Mua	Mở	12.4	17.5	20.0	↑ 61.3%	↑ 41.1%	20/01/2016	08/06/2016
PMC	Mua	Mở	49.0	60.7	72.4	↑ 47.8%	↑ 23.9%	26/04/2016	08/06/2016
Trung bình:						↑	30.5%		

(Cập nhật ngày 25/10/2016)

Ngày 17/11/2016

**BÁO CÁO CÔNG TY (CÁC BÁO CÁO PHÁT HÀNH GẦN NHẤT)**

Tên công ty	Ngày phát hành	Khuyến nghị	Giá mục tiêu	Chi tiết
ONE	24/10/2016	<b>Mua [+32%]</b>	10.300 đồng/cổ phiếu	Tài xuống
KDH	06/06/2016	<b>Nắm giữ [+4%]</b>	24.500 đồng/cổ phiếu	Tài xuống
KBC	06/06/2016	<b>Nắm giữ [+1%]</b>	15.000 đồng/cổ phiếu	Tài xuống
VIC	06/06/2016	<b>Nắm giữ [+4%]</b>	56.000 đồng/cổ phiếu	Tài xuống
TLH	27/05/2016	<b>Mua [+30%]</b>	11.000 đồng/cổ phiếu	Tài xuống
VIS	27/05/2016	<b>Nắm giữ [+8%]</b>	11.000 đồng/cổ phiếu	Tài xuống
VGS	26/05/2016	<b>Mua [+20%]</b>	12.500 đồng/cổ phiếu	Tài xuống
NKG	26/05/2016	<b>Mua [+17%]</b>	19.000 đồng/cổ phiếu	Tài xuống
HSG	26/05/2016	<b>Nắm giữ [+8%]</b>	50.000 đồng/cổ phiếu	Tài xuống
HPG	25/05/2016	<b>Nắm giữ [+8%]</b>	36.000 đồng/cổ phiếu	Tài xuống
BID	23/05/2016	<b>Nắm giữ [+5%]</b>	20.000 đồng/cổ phiếu	Tài xuống
SHB	20/05/2016	<b>Nắm giữ [+12%]</b>	7.500 đồng/cổ phiếu	Tài xuống
NVB	20/05/2016	<b>Nắm giữ [+4%]</b>	5.500 đồng/cổ phiếu	Tài xuống
EIB	20/05/2016	<b>Nắm giữ [-7%]</b>	10.500 đồng/cổ phiếu	Tài xuống
STB	19/05/2016	<b>Nắm giữ [-6%]</b>	12.000 đồng/cổ phiếu	Tài xuống
ACB	19/05/2016	<b>Nắm giữ [+11%]</b>	21.000 đồng/cổ phiếu	Tài xuống
MBB	18/05/2016	<b>Nắm giữ [+1%]</b>	15.500 đồng/cổ phiếu	Tài xuống
CTG	17/05/2016	<b>Nắm giữ [+14%]</b>	20.500 đồng/cổ phiếu	Tài xuống
VCB	17/05/2016	<b>Nắm giữ [+12%]</b>	55.000 đồng/cổ phiếu	Tài xuống
SGH	10/05/2016	<b>Nắm giữ [-4%]</b>	24.000 đồng/cổ phiếu	Tài xuống
TCT	10/05/2016	<b>Nắm giữ [+7%]</b>	11.300 đồng/cổ phiếu	Tài xuống
HOT	09/05/2016	<b>Bán [-33%]</b>	14.600 đồng/cổ phiếu	Tài xuống
TCT	06/05/2016	<b>Mua [+26%]</b>	66.800 đồng/cổ phiếu	Tài xuống
DSN	06/05/2016	<b>Mua [+19%]</b>	75.100 đồng/cổ phiếu	Tài xuống
HAG	05/05/2016	<b>Mua [+49%]</b>	11.200 đồng/cổ phiếu	Tài xuống

Khuyến nghị	Diễn giải
Kỳ vọng 12 tháng	
<b>Mua</b>	Nếu giá mục tiêu cao hơn giá thị trường trên 15%
<b>Nắm giữ</b>	Nếu giá mục tiêu so với giá thị trường từ -15% đến 15%
<b>Bán</b>	Nếu giá mục tiêu thấp hơn giá thị trường dưới -15%

 Vui lòng xem chi tiết tại: <https://www.aseansc.com.vn/trung-tam-phan-tich/bao-cao-cong-ty>

Ngày 17/11/2016

**BÁO CÁO CẬP NHẬT NGÀNH (CÁC BÁO CÁO PHÁT HÀNH GẦN NHẤT)**

**Báo cáo cập nhật ngành BĐS – Tháng 6/2016**

Tính tới thời điểm ngày 01 tháng 06 năm 2016, trên thị trường niêm yết có khoảng 65 doanh nghiệp BĐS với tổng vốn hóa đạt hơn 160 nghìn tỷ đồng (chiếm khoảng 12% vốn hóa toàn thị trường). Trong đó, vốn hóa đứng đầu là các doanh nghiệp như VIC (104.752,16 tỷ), KBC (6.952,45 tỷ), KDH (4.230 tỷ), ITA (3.772,27 tỷ),... Tuy nhiên, trong báo cáo này chúng tôi chỉ tập trung vào 20 doanh nghiệp BĐS có vốn hóa lớn nhất.

Chi tiết xin xem tại: <https://www.aseansc.com.vn/2016/06/36856-bao-caocap-nhat-nganh-bat-dong-san-thang-62016>

**Báo cáo cập nhật ngành Sản xuất thép – Tháng 6/2016**

Tính tới thời điểm ngày 01 tháng 06 năm 2016, trên thị trường niêm yết có khoảng 10 doanh nghiệp ngành sản xuất thép tập trung chủ yếu tại sàn HSX (7 công ty), HNX (2 công ty). Trong đó, vốn hóa đứng đầu là các doanh nghiệp như HPG (24.404,1 tỷ), HSG (6.498,9 tỷ), NKG (845,6 tỷ), TLH (648,9 tỷ), VIS (511,9 tỷ), VGS (381,6 tỷ),...

Chi tiết xin xem tại: <https://www.aseansc.com.vn/2016/05/36107-bao-caocap-nhat-nganh-san-xuat-thep-thang-62016>

**Báo cáo cập nhật ngành Ngân hàng – Tháng 5/2016**

Tính tới thời điểm ngày 01 tháng 05 năm 2016, trên thị trường niêm yết có 9 ngân hàng, tập trung chủ yếu tại sàn HSX (6 ngân hàng) và HNX (3 ngân hàng). Trong đó, vốn hóa đứng đầu phải kể đến là 3 ngân hàng lớn là VCB (126,32 nghìn tỷ), CTG (65,16 nghìn tỷ) và BID (62,56 nghìn tỷ).

Chi tiết xin xem tại: <https://www.aseansc.com.vn/2016/05/35474-bao-caocap-nhat-nganh-ngan-hang-thang-52016>

**Báo cáo cập nhật ngành Dịch vụ du lịch – Tháng 5/2016**

Tính tới thời điểm ngày 01 tháng 05 năm 2016, trên thị trường niêm yết có khoảng 10 doanh nghiệp ngành dịch vụ du lịch tập trung chủ yếu tại sàn HSX (4 công ty), HNX (4 công ty) và Upcom (2 công ty). Trong đó, vốn hóa đứng đầu là các doanh nghiệp niêm yết trên sàn HOSE như DSN (761,2 tỷ), TCT (639,4 tỷ),...

Chi tiết xin xem tại: <https://www.aseansc.com.vn/2016/05/34463-bao-caocap-nhat-nganh-dich-vu-du-lich-thang-52016>

**Báo cáo cập nhật ngành Thủy sản – Tháng 4/2016**

Tính tới thời điểm ngày 01 tháng 04 năm 2016, trên thị trường niêm yết có khoảng 16 doanh nghiệp ngành thủy sản tập trung chủ yếu tại sàn HSX (13 công ty), HNX (3 công ty). Trong đó, vốn hóa đứng đầu là các doanh nghiệp niêm yết trên sàn HOSE như VHC (2.704,4 tỷ), VHG (2.270,4 tỷ), IDI (1.533,8 tỷ), FMC (667,6 tỷ),...

Chi tiết xin xem tại: <https://www.aseansc.com.vn/2016/04/30840-bao-caocap-nhat-nganh-thuy-san-thang-42016>

**Báo cáo cập nhật ngành Dược phẩm – Tháng 4/2016**

Tính tới thời điểm ngày 01 tháng 04 năm 2016, trên thị trường niêm yết có khoảng 13 doanh nghiệp ngành dược tập trung chủ yếu tại sàn HSX (8 công ty), HNX (5). Trong đó đứng đầu là các doanh nghiệp niêm yết trên sàn HOSE như DHG (7.477 tỷ), TRA (2.837,4 tỷ), DMC (2.016,8 tỷ), IMP (1.403,7 tỷ), OPC (936,5 tỷ),...

Chi tiết xin xem tại: <https://www.aseansc.com.vn/2016/04/29983-bao-caocap-nhat-nganh-duoc-pham-thang-42016>

**Báo cáo cập nhật ngành Khu công nghiệp – Tháng 3/2016**

Tính tới thời điểm ngày 01 tháng 03 năm 2016, trên thị trường niêm yết có khoảng 7 doanh nghiệp kinh doanh khu công nghiệp tập trung chủ yếu tại sàn HSX (6 công ty), HNX (1). Tuy nhiên ở phạm vi báo cáo này, chúng tôi chỉ tập trung vào 4 doanh nghiệp có vốn hóa lớn nhất là KBC (6.153,8 tỷ), ITA (4.275,2 tỷ), LHG (490 tỷ) và SZL (362 tỷ).

Chi tiết xin xem tại: <https://www.aseansc.com.vn/2016/03/25925-bao-caocap-nhat-nganh-khu-cong-nghiep-thang-32016>

**Báo cáo cập nhật ngành Chứng khoán – Tháng 3/2016**

Tính tới thời điểm ngày 01 tháng 03 năm 2016, trên thị trường niêm yết có khoảng 20 công ty chứng khoán tập trung chủ yếu tại sàn HNX (13 công ty), HSX (6) và còn lại là Upcom. Tuy nhiên ở phạm vi báo cáo này, chúng tôi chỉ tập trung vào 4 doanh nghiệp có vốn hóa lớn nhất là SSI (10.897,3 tỷ), HCM (4.108,1 tỷ), VND (1.813,4 tỷ) và BVS (953,2 tỷ).

Chi tiết xin xem tại: <https://www.aseansc.com.vn/2016/03/25211-bao-caocap-nhat-nganh-chung-khoan-thang-32016>

Ngày 17/11/2016

**BÁO CÁO PHÂN TÍCH KỸ THUẬT (CÁC BÁO CÁO PHÁT HÀNH GẦN NHẤT)**

Tên báo cáo	Chi tiết
Báo cáo phân tích kỹ thuật – DPM, DQC, DRC, DXG (15/11/2016)	Tài xuống
Báo cáo phân tích kỹ thuật – DHM, DIC, DRH, DLG (14/11/2016)	Tài xuống
Báo cáo phân tích kỹ thuật – DCM, DCL, DCS, DIG (11/11/2016)	Tài xuống
Báo cáo phân tích kỹ thuật – DBC, EVE, FCN, FIT (10/11/2016)	Tài xuống
Báo cáo phân tích kỹ thuật – CSM, CCL, CNG, CLL (09/11/2016)	Tài xuống
Báo cáo phân tích kỹ thuật – CMG, CTD, CTG, CVT (08/11/2016)	Tài xuống
Báo cáo phân tích kỹ thuật – BMI, BVS, BVH, BTP (07/11/2016)	Tài xuống
Báo cáo phân tích kỹ thuật – BHS, BCG, CEO, CII (04/11/2016)	Tài xuống
Báo cáo phân tích kỹ thuật – AAA, ACB, BID, BIC (03/11/2016)	Tài xuống
Báo cáo phân tích kỹ thuật – VTO, TNG, VIX, MBS (02/11/2016)	Tài xuống
Báo cáo phân tích kỹ thuật – VNE, VNM, VSC, VSH (01/11/2016)	Tài xuống
Báo cáo phân tích kỹ thuật – VIS, VHG, VIC, VIP (31/10/2016)	Tài xuống
Báo cáo phân tích kỹ thuật – VCG, VGS, VND, VKC (28/10/2016)	Tài xuống
Báo cáo phân tích kỹ thuật – TIG, TVS, VCB, VHC (27/10/2016)	Tài xuống
Báo cáo phân tích kỹ thuật – TCL, TCM, TDH, TSC (26/10/2016)	Tài xuống
Báo cáo phân tích kỹ thuật – SHS, SRC, SJS, STB (25/10/2016)	Tài xuống
Báo cáo phân tích kỹ thuật – SHB, SSI, SFG, SFI (24/10/2016)	Tài xuống
Báo cáo phân tích kỹ thuật – SVC, SCR, VNS, TLH (21/10/2016)	Tài xuống
Báo cáo phân tích kỹ thuật – REE, SAM, SBT, SHI (20/10/2016)	Tài xuống
Báo cáo phân tích kỹ thuật – S99, PVT, PVS, PXT (19/10/2016)	Tài xuống
Báo cáo phân tích kỹ thuật – PVE, PVX, PVC, PXS (18/10/2016)	Tài xuống
Báo cáo phân tích kỹ thuật – PAN, PDN, PET, PGC (17/10/2016)	Tài xuống
Báo cáo phân tích kỹ thuật – OPC, PAC, PDR, NT2 (14/10/2016)	Tài xuống
Báo cáo phân tích kỹ thuật – PAN, PDN, PET, PGC (13/10/2016)	Tài xuống
Báo cáo phân tích kỹ thuật – OPC, PAC, PDR, NT2 (12/10/2016)	Tài xuống
Báo cáo phân tích kỹ thuật – NLG, NBB, NCT, NKG (11/10/2016)	Tài xuống
Báo cáo phân tích kỹ thuật – MHC, MSN, MWG, NAF (10/10/2016)	Tài xuống
Báo cáo phân tích kỹ thuật – LIX, LM8, LSS, MBB (07/10/2016)	Tài xuống
Báo cáo phân tích kỹ thuật – LCG, LDG, LHG, BCC (06/10/2016)	Tài xuống
Báo cáo phân tích kỹ thuật – KDC, KDH, KMR, KVC (05/10/2016)	Tài xuống
Báo cáo phân tích kỹ thuật – IJC, ITA, ITD, KBC (04/10/2016)	Tài xuống

 Vui lòng xem chi tiết tại: <https://www.aseansc.com.vn/trung-tam-phan-tich/bao-cao-phan-tich-ky-thuat>

Ngày 17/11/2016

**LỊCH SỰ KIỆN CHỨNG KHOÁN NỔI BẬT**

Ngày GDKHQ	Ngày ĐKCC	Ngày TH	Mã CK	Sàn	Nội dung sự kiện	Giá HT	Thay đổi
17/11/2016	18/11/2016	16/12/2016	CLC	HOSE	Trả cổ tức đợt 1/2016 bằng tiền, 1,500 đồng/CP	59.8	-0.2 (-0.33%)
17/11/2016	18/11/2016	30/11/2016	PGS	HNX	Trả cổ tức đợt 2/2016 bằng tiền, 1,000 đồng/CP	17.4	0.1 (0.58%)
n/a	n/a	17/11/2016	VCB	HOSE	Niêm yết cổ phiếu bổ sung - 932,748,241 CP	35.8	0 (0%)
17/11/2016	18/11/2016	19/12/2016	KSB	HOSE	Trả cổ tức đợt 2/2016 bằng tiền, 1,000 đồng/CP	n/a	n/a
17/11/2016	18/11/2016	n/a	VNG	HOSE	Lấy ý kiến CĐ bằng văn bản	9.5	0 (0%)
n/a	n/a	17/11/2016	ADP	UPCoM	Giao dịch bổ sung - 5,759,940 CP	43	0 (0%)
17/11/2016	18/11/2016	05/12/2016	MDG	HOSE	Trả cổ tức năm 2015 bằng tiền, 300 đồng/CP	9.31	-0.65 (-6.53%)
17/11/2016	18/11/2016	08/12/2016	VNF	HNX	Trả cổ tức đợt 1/2016 bằng tiền, 1,000 đồng/CP	54.2	4.9 (9.94%)
n/a	17/11/2016	18/11/2016	AAA	HOSE	Hủy niêm yết cổ phiếu	28.8	-0.1 (-0.35%)
17/11/2016	18/11/2016	14/12/2016	PDR	HOSE	Trả cổ tức năm 2015 bằng tiền, 500 đồng/CP	n/a	n/a
n/a	n/a	18/11/2016	CEC	UPCoM	Giao dịch bổ sung - 2,988,518 CP	n/a	n/a
n/a	n/a	18/11/2016	SGR	UPCoM	Giao dịch bổ sung - 6,600,000 CP	20.77	1.27 (6.51%)
18/11/2016	21/11/2016	24/11/2016	NCS	UPCoM	Lấy ý kiến CĐ bằng văn bản	n/a	n/a
18/11/2016	21/11/2016	n/a	BLI	UPCoM	Trả cổ tức bằng cổ phiếu, tỷ lệ 2.4%	6.307	-0.893 (-12.4%)
18/11/2016	21/11/2016	n/a	BLI	UPCoM	Thực hiện quyền mua cổ phiếu phát hành thêm, tỷ lệ 1000:176, giá 10.000 đồng/CP	6.307	-0.893 (-12.4%)
n/a	n/a	18/11/2016	SCR	HOSE	Giao dịch lần đầu - 217,069,314 CP	9.1	0 (0%)
18/11/2016	21/11/2016	01/12/2016	VHC	HOSE	Trả cổ tức đợt 2/2016 bằng tiền, 1,000 đồng/CP	13.8	0 (0%)
18/11/2016	21/11/2016	n/a	VTL	HNX	Họp ĐHCĐ bất thường năm 2016	15.8	0 (0%)
18/11/2016	21/11/2016	28/11/2016	VHC	HOSE	Lấy ý kiến CĐ bằng văn bản	50.5	-1 (-1.94%)
18/11/2016	21/11/2016	25/11/2016	VIC	HOSE	Lấy ý kiến CĐ bằng văn bản	42.7	-0.05 (-0.12%)
n/a	20/11/2016	21/11/2016	DNF	UPCoM	Hủy niêm yết cổ phiếu	2.2	0 (0%)
21/11/2016	22/11/2016	16/12/2016	CMV	HOSE	Trả cổ tức đợt 1/2016 bằng tiền, 1,000 đồng/CP	17	0 (0%)

(Cập nhật 17h20 ngày 17/11/2016)

**ĐIỀU KIỆN SỬ DỤNG BẢN TIN VÀ KHUYẾN CÁO**

**Điều kiện sử dụng bản tin:** Bản tin nhận định thị trường này được Công ty Chứng khoán Đông Nam Á cung cấp cho một bộ phận khách hàng nhất định có mở tài khoản tại Công ty. Mọi sự cung cấp khi chưa được sự đồng ý của Công ty đều bị coi là vi phạm bản quyền của Asean Securities.

**Khuyến cáo:** Nội dung trong bản tin này được Công ty Chứng khoán Đông Nam Á tổng hợp và phân tích từ các nguồn thông tin đại chúng được xem là đáng tin cậy và chỉ đơn thuần phục vụ mục đích tham khảo. Công ty Chứng khoán Đông Nam Á không chịu trách nhiệm với bất kỳ quyết định mua hay bán khi khách hàng sử dụng các thông tin trên.