

Ngày 05/12/2016

TỔNG HỢP THÔNG TIN TRONG NGÀY
THÔNG TIN DOANH NGHIỆP
SEB: Trả cổ tức bằng tiền theo tỷ lệ 10%

SEB - CTCP Đầu tư và phát triển điện Miền Trung - Ngày 19/12 là ngày giao dịch không hưởng quyền nhận cổ tức đợt 1 năm 2016, ngày đăng ký cuối cùng là 20/12. Theo đó, cổ tức sẽ được trả bằng tiền mặt theo tỷ lệ 10%, thanh toán bắt đầu từ ngày 12/0/2017.

VCM: Trả cổ tức bằng tiền mặt theo tỷ lệ 20%

VCM - CTCP Nhân lực và thương mại Vinaconex - Ngày 18/12 là ngày giao dịch không hưởng quyền nhận cổ tức đợt 1 năm 2016, ngày đăng ký cuối cùng là 19/12. Theo đó, cổ tức sẽ được trả bằng tiền mặt theo tỷ lệ 20%, thanh toán bắt đầu từ ngày 27/02/2017.

PJT: Trả cổ tức bằng tiền mặt theo tỷ lệ 10%

PJT - CTCP Vận tải xăng dầu đường thủy Petrolimex – HĐQT quyết định, ngày 16/12 tới đây sẽ chốt danh sách cổ đông để thực hiện quyền tạm ứng cổ tức năm 2016 bằng tiền mặt theo tỷ lệ 10%, thời gian thanh toán dự kiến bắt đầu từ ngày 30/12/2016.

COM: Trả cổ tức bằng tiền mặt theo tỷ lệ 40%

COM - CTCP Vật tư xăng dầu - Ngày 13/12 là ngày giao dịch không hưởng quyền nhận cổ tức đợt 2 năm 2016, ngày đăng ký cuối cùng là 16/12. Theo đó, cổ tức sẽ được trả bằng tiền mặt theo tỷ lệ 40%, thanh toán bắt đầu từ ngày 29/12/2016.

TỔNG QUAN TTCK QUỐC TẾ

KHU VỰC	CHỈ SỐ	+/-	ĐIỂM
MỸ	Dow Jones	↓ -21.51	19,170.42
	Nasdaq	↑ 4.55	5,255.65
	S&P 500	↑ 0.87	2,191.95
CHÂU ÂU	FTSE 100	↓ -22.21	6,730.72
	DAX	↓ -20.70	10,513.35
	CAC 40	↓ -31.79	4,528.82
CHÂU Á	Nikkei 225	↓ -87.04	18,426.08
	Hang Seng	↓ -313.41	22,564.82
	Shanghai	↓ -29.47	3,243.84

(Nguồn: Vietstock.vn; Cafef.vn; ASEANSC tổng hợp;...)

(Cập nhật 17h20 ngày 05/12/2016)

TIN KINH TẾ TRONG NƯỚC NỔI BẬT
Dự báo khách quốc tế đến Việt Nam lần đầu tiên cán mốc 10 triệu lượt

Ước tính số khách quốc tế đến Việt Nam tháng 11/2016 đạt 926.642 lượt khách, tăng 14,1% so với tháng 10/2016 và tăng 24,9% so với tháng 11/2015. Tính chung 11 tháng năm 2016, khách quốc tế đến đạt 9.004.039 lượt, tăng 25,4% so với cùng kỳ năm 2015, đạt mức cao nhất từ trước đến nay. Dự báo năm 2016 sẽ đánh dấu mốc con số khách thứ 10 triệu lần đầu tiên cho du lịch Việt Nam. Chi tiết xin xem tại: <http://hanoimoi.com.vn/Tin-tuc/Du-lich/856938/du-bao-khach-quoc-te-den-viet-nam-lan-dau-tien-can-moc-10-trieu-luot->

GRDP năm 2016 của Hà Nội tăng 8,03%

Với tốc độ tăng trưởng kinh tế quý sau cao hơn quý trước, tổng sản phẩm trên địa bàn (GRDP) năm 2016 đã đạt mức tăng cao nhất trong 6 năm gần đây. Đây là chia sẻ của ông Nguyễn Doãn Toàn Phó Chủ tịch UBND TP Hà Nội khi nói về tình hình thực hiện kế hoạch kinh tế của TP trong năm 2016 tại Kỳ họp thứ ba HĐND TP khóa XV. Chi tiết xin xem tại: <http://baodautu.vn/grdp-nam-2016-cua-ha-noi-tang-803-d55658.html>

Ngày 05/12: Tỷ giá trung tâm ở mức 22.118 đồng, giảm 6 đồng so với cuối tuần qua

Tỷ giá trung tâm giữa VND và USD sáng đầu tuần (5/12) được Ngân hàng Nhà nước công bố ở mức 22.118 đồng, giảm 6 đồng so với cuối tuần qua. Với biên độ +/-3% đang được áp dụng, tỷ giá trần mà các ngân hàng được áp dụng hôm nay là 22.781 VND/USD và tỷ giá sàn là 21.455 VND/USD. Lúc 8 giờ 30 phút, Vietcombank niêm yết giá USD ở mức 22.655 – 22.735 VND/USD (mua vào – bán ra), tăng 20 đồng ở cả hai chiều mua vào - bán ra so với cuối tuần qua.

Sáng ngày 05/12: Giá vàng SJC ở mức 35,95 - 36,20 triệu đồng/lượng

Tại thời điểm 8 giờ 30 phút, giá vàng miếng được Tập Đoàn Vàng bạc đá quý DOJI niêm yết ở mức: 35,95 triệu đồng/lượng (mua vào) và 36,20 triệu đồng/lượng (bán ra), giảm 50 nghìn ở chiều bán ra so với cuối tuần qua. Giá vàng thế giới niêm yết trên sàn New York lúc 5 giờ (giờ Việt Nam) là 1.185,20 USD/ounce, tăng 0,69%. Thị trường châu Á, giao dịch vàng trên sàn Thượng Hải niêm yết 1.197,17USD/ounce. Giá vàng thế giới ở cùng thời điểm thấp hơn giá vàng trong nước, giá quy đổi 32,041 đồng/lượng.

TIN QUỐC TẾ NỔI BẬT
Ngày 02/12: Chỉ số Dow Jones giảm 0,11%, xuống 19.170,42 điểm

Kết thúc phiên giao dịch ngày thứ Sáu, chỉ số Dow Jones giảm 21,5 điểm (tương đương 0,11%) xuống 19.170,42 điểm, trong khi chỉ số S&P 500 tăng 0,87 điểm (tương đương 0,04%) lên 2.191,95 điểm và chỉ số Nasdaq Composite tăng 4,55 điểm (tương đương 0,09%) lên 5.255,65 điểm.

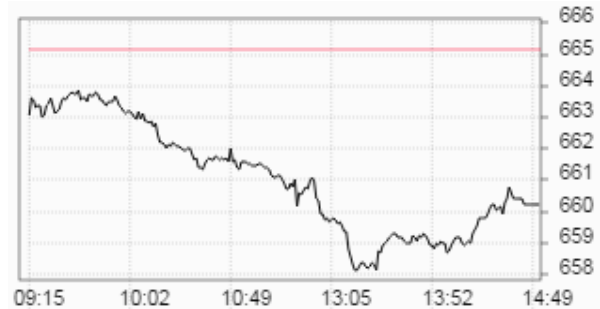
Ngày 02/12: Dầu thô tăng 1,2%, lên 51,68 USD/thùng

Kết thúc phiên giao dịch ngày thứ Sáu, hợp đồng dầu thô ngọt nhẹ WTI giao tháng 1 trên sàn Nymex tăng 62 xu (tương ứng 1,2%) lên 51,68 USD/thùng. Chỉ tính riêng 2 phiên vừa qua, hợp đồng này đã nhảy vọt gần 13% khi thị trường chào đón thỏa thuận sản lượng của Tổ chức Các nước Xuất khẩu Dầu mỏ (OPEC). Hợp đồng dầu Brent giao tháng 2 trên sàn London tăng 52 xu (tương ứng 1%) lên 54,46 USD/thùng, đồng thời khép lại tuần qua với mức nhảy vọt 12,9%.

Ngày 05/12/2016

TỔNG HỢP DIỄN BIẾN THỊ TRƯỜNG
TỔNG QUAN THỊ TRƯỜNG - CHỈ SỐ VNI-INDEX

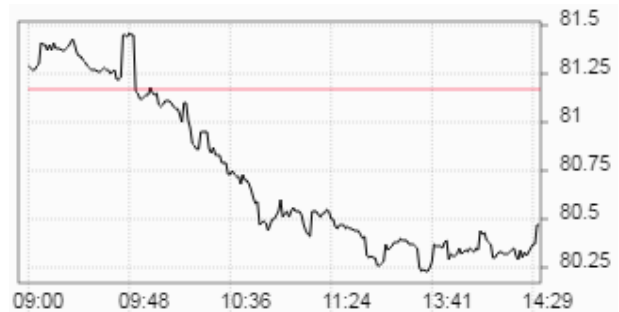
Thay đổi (điểm)	↓	-4,93/-0,74%
Giá trị (điểm)	↓	660.21
Khối lượng (cp)		157,006,278
Giá trị (tỷ đồng)		3,098.34
Số cp tăng giá	↑	84
Số cp giảm giá	↓	153
Số cp đứng giá	→	82

DIỄN BIẾN THỊ TRƯỜNG - CHỈ SỐ VN-INDEX


Mã	Mở	Đóng	Cao	Thấp	KL	Thay đổi
LDG	5.4	5.6	5.6	5.3	985,270	↑ 6.9%
TTF	5.8	5.8	5.8	5.7	732,630	↑ 6.9%
BTT	36.6	36.6	36.6	31.9	30	↑ 6.9%
VNG	9.5	9.5	9.5	8.9	10,960	↑ 6.9%
IDI	3.9	4.1	4.1	3.8	461,600	↑ 6.8%

TỔNG QUAN THỊ TRƯỜNG - CHỈ SỐ HNX-INDEX

Thay đổi (điểm)	↓	-0,70/-0,87%
Giá trị (điểm)	↓	80.47
Khối lượng (cp)		67,784,528
Giá trị (tỷ đồng)		523.66
Số cp tăng giá	↑	73
Số cp giảm giá	↓	107
Số cp đứng giá	→	195

DIỄN BIẾN THỊ TRƯỜNG - CHỈ SỐ HNX-INDEX


Mã	Mở	Đóng	Cao	Thấp	KL	Thay đổi
HAT	60	66	66	60	60,980	↑ 10.0%
V12	10.4	11	11	10.4	22,010	↑ 10.0%
PIV	9	9	9	9	32,155	↑ 9.8%
MBG	3.4	3.4	3.4	3.3	101,180	↑ 9.7%
TET	17.1	17.1	17.1	17.1	800	↑ 9.6%

TỔNG QUAN GD NĐTNN

TỔNG KL (CỔ PHIẾU)	SÀN HCM	SÀN HN
MUA	7,223,550	1,253,040
BÁN	10,286,360	1,671,984
MUA - BÁN	-3,062,810	-418,944

SÀN HCM và SÀN HN

Ngày 05/12, khối ngoại **bán ròng** tổng cộng hơn **21,34 tỷ đồng** trên cả hai sàn. Trên sàn **HOSE**, khối ngoại **bán ròng** gần **12,8 tỷ đồng**. Trên sàn **HNX**, khối ngoại **bán ròng** gần **8,54 tỷ đồng**.

(Nguồn: Vietstock.vn; Cafef.vn; ASEANSC tổng hợp;...)

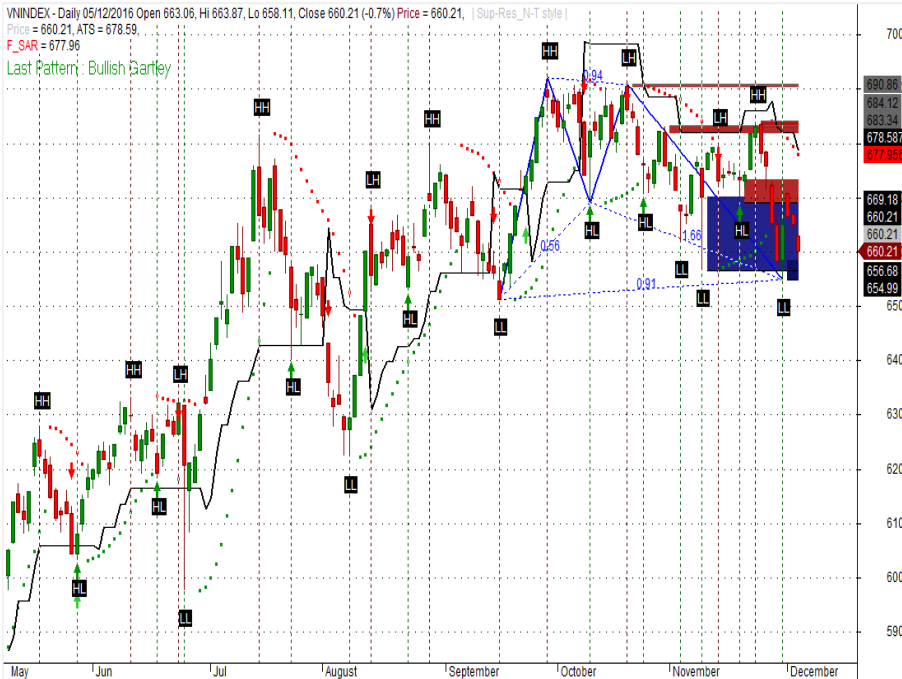
TỈ LỆ ẢNH HƯỞNG ĐẾN CHỈ SỐ VN-INDEX
Vốn hóa thị trường (Ngày 02/12/2016): 1,366,200.00 tỷ đồng
Giá trị VN-INDEX (Ngày 02/12/2016): 665.14 điểm

Mã CK	Tỷ lệ ảnh hưởng	KL niêm yết	Giá tham chiếu	Giá khớp	+/-	%	KL khớp	Điểm ảnh hưởng
VNM	12.0%	1,209,549,924	135	135	0.0	0.0%	1,059,840	0.00
GAS	9.5%	1,913,950,000	67.9	66.5	-1.4	-2.1%	43,400	-1.30
VCB	6.9%	2,665,020,334	35.3	34.9	-0.4	-1.1%	548,780	-0.52
VIC	6.6%	2,153,234,792	42	41.95	-0.1	-0.1%	672,940	-0.05
CTG	4.4%	3,723,404,556	16.15	16.05	-0.1	-0.6%	687,550	-0.18
ROS	3.9%	430,000,000	124.1	118.8	-5.3	-4.3%	2,547,280	-1.11
BID	3.8%	3,418,715,334	15.3	15.2	-0.1	-0.7%	1,640,570	-0.17
MSN	3.5%	756,075,674	62.8	63.2	0.4	0.6%	305,290	0.15
BVH	2.9%	680,471,434	58.5	57.6	-0.9	-1.5%	171,550	-0.30
HPG	2.3%	732,951,419	42.2	42.4	0.2	0.5%	6,102,780	0.07
MWG	1.8%	146,888,974	165	157	-8.0	-4.9%	249,980	-0.57
MBB	1.6%	1,604,000,000	13.3	13.25	-0.1	-0.4%	260,110	-0.04
FPT	1.4%	459,426,684	42.95	42.6	-0.4	-0.8%	320,460	-0.08
STB	0.8%	1,485,215,716	7.74	7.5	-0.2	-3.1%	841,520	-0.17
EIB	0.8%	1,235,522,904	9.3	8.9	-0.4	-4.3%	31,050	-0.24
HSG	0.7%	196,539,829	49.6	48.7	-0.9	-1.8%	1,525,980	-0.09
SSI	0.7%	480,063,684	19.7	19.2	-0.5	-2.5%	1,816,580	-0.12
DPM	0.7%	391,400,000	23.7	23.7	0.0	0.0%	700,490	0.00
BMP	0.6%	45,478,480	194.5	194	-0.5	-0.3%	1,780	-0.01
KDC	0.6%	256,653,397	33.4	33.4	0.0	0.0%	265,620	0.00

(Nguồn: ASEANSC tổng hợp, Cophieu68, HOSE)

PHÂN TÍCH KỸ THUẬT

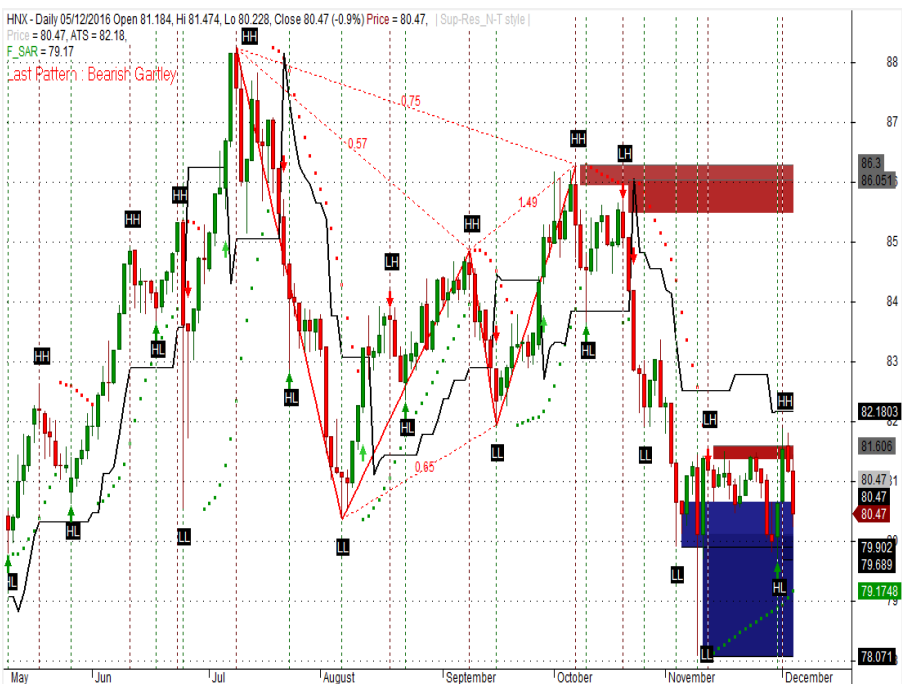
VN-INDEX



90% cash | 10% stocks

Vùng mua: 660 - 665 | Vùng chốt lời ngắn hạn: 670 - 675

HNX-INDEX



70% cash | 30% stocks

Vùng mua: 80.0 - 80.5 | Vùng chốt lời ngắn hạn: 81.0 - 81.5

Phân tích kỹ thuật

Nhận định: Dựa vào chuyển động của các chỉ báo kỹ thuật, chúng tôi cho rằng Vn-Index sẽ kiểm tra vùng hỗ trợ gần nhất tại 660 - 665 điểm.

Khuyến nghị ngắn hạn:

Trong kịch bản tiêu cực, vùng hỗ trợ gần của Vn-Index được dự báo nằm tại 660 - 665 điểm. Đây được xem là điểm mua vào tăng tỷ trọng cổ phiếu trong danh mục. Xem xét bán ra khi thủng ngưỡng hỗ trợ 660. Vùng hỗ trợ tiếp theo ở mức 650 - 655 điểm.

Trong kịch bản tích cực, chỉ số cho phản ứng hồi phục trở lại thì vùng 670 - 675 điểm sẽ đóng vai trò là vùng kháng cự gần, đồng thời là điểm bán giảm tỷ trọng cổ phiếu trong danh mục. Vùng kháng cự tiếp theo ở mức 680 - 685 điểm.

Tỷ trọng danh mục đề nghị: 90% cash/ 10% stocks.

Chỉ báo kỹ thuật				
Trend	Momentum	Volatility		
ADX	↓ ROC	↓ BBs		↓
MA	↓ RSI	↓ SD		↑
MACD	↓ Stochastic	↓ ATR		↑
PSAR	↓ %R	↓ Volume		
Aroon	↓ MFI	↓ Volume		↑

Phân tích kỹ thuật

Nhận định: Dựa vào chuyển động của các chỉ báo kỹ thuật, chúng tôi cho rằng Hnx-Index sẽ kiểm tra vùng hỗ trợ gần nhất tại 80.0 - 80.5 điểm.

Khuyến nghị ngắn hạn:

Trong kịch bản tiêu cực, vùng hỗ trợ gần của Hnx-Index được dự báo nằm tại 80.0 - 80.5 điểm. Đây được xem là điểm mua vào tăng tỷ trọng cổ phiếu trong danh mục. Xem xét bán ra khi thủng ngưỡng hỗ trợ 80.0. Vùng hỗ trợ tiếp theo ở mức 79.0 - 79.5.

Trong kịch bản tích cực, chỉ số cho phản ứng hồi phục trở lại thì vùng 81.0 - 81.5 điểm sẽ đóng vai trò là vùng kháng cự gần, đồng thời là điểm bán giảm tỷ trọng cổ phiếu trong danh mục. Vùng kháng cự tiếp theo ở mức 82.0 - 82.5 điểm.

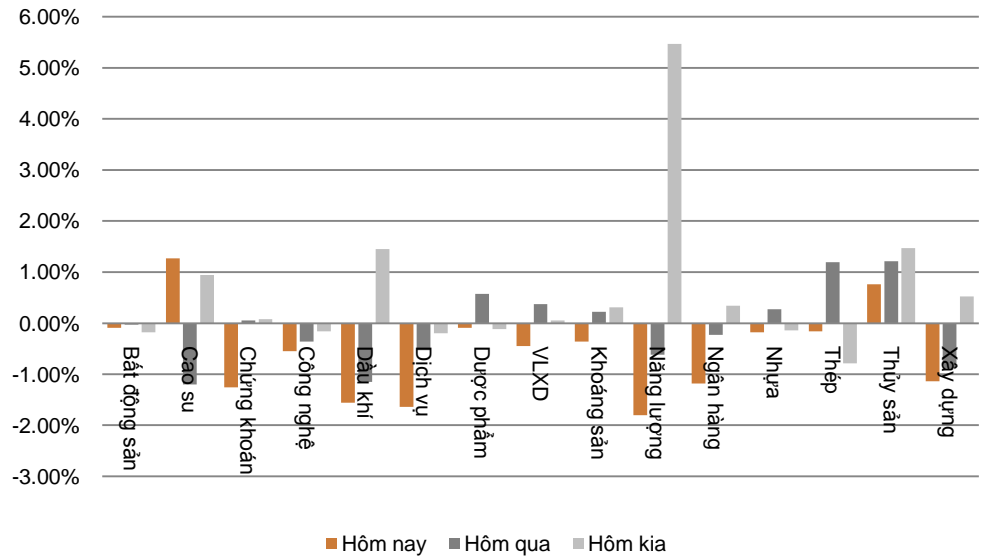
Tỷ trọng danh mục đề nghị: 70% cash/ 30% stocks.

Chỉ báo kỹ thuật				
Trend	Momentum	Volatility		
ADX	↓ ROC	↑ BBs		↑
MA	↔ RSI	↓ SD		↓
MACD	↓ Stochastic	↑ ATR		↑
PSAR	↑ %R	↓ Volume		
Aroon	↑ MFI	↑ Volume		↑

Ngày 05/12/2016

DIỄN BIẾN CHỈ SỐ NGÀNH

Ngành	Thay đổi
Bất động sản	↓ -0.09%
Cao su	↑ 1.27%
Chứng khoán	↓ -1.26%
Công nghệ	↓ -0.55%
Dầu khí	↓ -1.56%
Dịch vụ	↓ -1.64%
Dược phẩm	↓ -0.09%
Vật liệu xây dựng	↓ -0.45%
Khoáng sản	↓ -0.36%
Năng lượng	↓ -1.80%
Ngân hàng	↓ -1.18%
Nhựa	↓ -0.18%
Thép	↓ -0.16%
Thủy sản	↑ 0.76%
Xây dựng	↓ -1.14%

BIỂU ĐỒ NGÀNH

CHI TIẾT NGÀNH

Ngành	Mã chứng khoán	Giá tham chiếu	Giá khớp	+/-	%	KLGD
Cao su	DRC	31.6	31.85	↑ 0.3	↑ 0.8%	93,920
	PHR	24	24.7	↑ 0.7	↑ 2.9%	341,380
	CSM	18.5	18.6	↑ 0.1	↑ 0.5%	258,710
	DPR	34	35.3	↑ 1.3	↑ 3.8%	26,110
	HRC	38.7	38.3	↓ -0.4	↓ -1.0%	990
Năng lượng	GAS	67.9	66.5	↓ -1.4	↓ -2.1%	43,400
	PPC	16.5	16.5	→ 0.0	→ 0.0%	183,040
	PGD	38	36.5	↓ -1.5	↓ -4.0%	15,250
	VSH	15.8	16.4	↑ 0.6	↑ 3.8%	410,020
	TMP	27.5	27.5	→ 0.0	→ 0.0%	-
Thủy sản	VHC	52.7	53.3	↑ 0.6	↑ 1.1%	475,810
	HVG	9.3	9.48	↑ 0.2	↑ 1.9%	440,630
	VTF	33	33	→ 0.0	→ 0.0%	-
	ABT	43	43.95	↑ 1.0	↑ 2.2%	70
	FMC	19.5	19.4	↓ -0.1	↓ -0.5%	82,540
ANV	6.32	6.5	↑ 0.2	↑ 2.9%	60	

(Cập nhật 17h20 ngày 05/12/2016)

ĐẦU TƯ THEO NHÓM NGÀNH

Ngành	Lợi nhuận 1 tuần	Lợi nhuận 1 tháng	Lợi nhuận 1 quý	Lợi nhuận 1 năm	Chi tiết
Xi măng	↓ -6.75%	↓ -11.00%	↓ -15.08%	↓ -2.08%	Cổ phiếu nổi bật: HT1, BCC...
Xây dựng và xây lấp	↓ -3.64%	↓ -1.22%	↑ 8.13%	↑ 60.59%	Cổ phiếu nổi bật: CTD, PXS, VCG, VNE...
Vận tải	↓ -2.57%	↓ -6.14%	↓ -2.60%	↑ 9.80%	Cổ phiếu nổi bật: GMD, PVT, VIP, VOS, VTO...
Dược phẩm	↓ -12.76%	↓ -15.06%	↑ 6.37%	↑ 63.17%	Cổ phiếu nổi bật: DCL, DHG, DMC, IMP...
Đường	↑ 1.05%	↑ 8.37%	↑ 3.59%	↑ 105.60%	Cổ phiếu nổi bật: BHS, LSS, SBT...
Chứng khoán	↓ -2.55%	↓ -4.83%	↓ -8.78%	↓ -11.99%	Cổ phiếu nổi bật: HCM, SSI, VND...
Ngân hàng	↓ -2.65%	↓ -3.26%	↓ -7.47%	↓ -7.67%	Cổ phiếu nổi bật: BID, CTG, EIB, MBB, SHB, VCB...
Cảng biển	↓ -3.44%	↓ -10.48%	↓ -2.47%	↓ -4.04%	Cổ phiếu nổi bật: GMD, HAH, VSC...
Bất động sản	↓ -47.05%	↓ -6.30%	↑ 2.46%	↑ 36.22%	Cổ phiếu nổi bật: DIG, HBC, IJC, KBC, SCR, VIC...
Thép	↓ -3.15%	↓ -12.52%	↑ 1.80%	↑ 51.11%	Cổ phiếu nổi bật: HPG, HSG, TLH, VGS, VIS, NKG...
Sữa	↓ -1.66%	↑ 1.78%	↑ 9.06%	↑ 51.05%	Cổ phiếu nổi bật: HNM, VNM...
Phân bón	↓ -12.22%	↓ -13.40%	↓ -6.66%	↓ -12.22%	Cổ phiếu nổi bật: BFC, DCM, DPM, LAS...
Săm lốp	↓ -2.48%	↓ -11.06%	↓ -6.24%	↑ 5.08%	Cổ phiếu nổi bật: CSM, DRC, SRC...
Thủy sản	↓ -0.32%	↓ -2.24%	↑ 0.28%	↑ 18.56%	Cổ phiếu nổi bật: FMC, HVG, IDI, VHC...
Đệt may	↓ -4.67%	↓ -2.42%	↓ -12.23%	↓ -38.71%	Cổ phiếu nổi bật: STK, TCM, TNG...
Điện	↑ 0.28%	↑ 1.67%	↑ 0.80%	↓ -2.38%	Cổ phiếu nổi bật: BTP, PPC, VSH, NT2...
Dầu khí	↓ -1.97%	↓ -1.93%	↑ 14.75%	↑ 33.64%	Cổ phiếu nổi bật: GAS, PVC, PVD, PVS...
Bảo hiểm	↓ -5.86%	↓ -5.33%	↑ 12.19%	↑ 20.53%	Cổ phiếu nổi bật: BIC, BMI, BVH, PTI...
Khoáng sản	↓ -4.01%	↓ -3.21%	↓ -9.41%	↓ -11.40%	Cổ phiếu nổi bật: BGM, DHM, KSA, KSQ, LCM...
Nông nghiệp	↓ -12.79%	↓ -11.33%	↓ -32.02%	↓ -76.21%	Cổ phiếu nổi bật: HKB, HNG, TSC...

Nhận định

Ngành Đường là ngành có mức **lợi nhuận tuần** lớn nhất **1.05%**. **Ngành Đường** là ngành có mức **lợi nhuận tháng** lớn nhất **8.37%**. **Ngành Dầu khí** là ngành có mức **lợi nhuận quý** lớn nhất **14.75%**. **Ngành Đường** là ngành có mức **lợi nhuận năm** lớn nhất **105.60%**.

(Cập nhật ngày 27/10/2016)

Ngày 05/12/2016

DANH MỤC CỦA CANSLIM
CÁC KHUYẾN NGHỊ CÒN MỞ TRẠNG THÁI

Mã CP	Mua Bán	Trạng thái	Giá mua/Bán	Giá hiện tại	Giá mục tiêu	Lãi lỗ tiềm năng	Lãi lỗ ghi nhận	Ngày mở TT	Ghi chú
DSN	Mua	Mở	62.5	67.5	75.1	↑ 20.2%	↑ 8.0%	06/05/2016	
TCT	Mua	Mở	52.0	56.5	66.8	↑ 28.5%	↑ 8.7%	06/05/2016	
HAG	Mua	Mở	6.9	6.4	11.2	↑ 62.3%	↓ -7.2%	15/08/2016	
PMC	Mua	Mở	63.5	72.9	72.4	↑ 14.0%	↑ 14.8%	15/08/2016	
VNM	Mua	Mở	137.0	146.0	150.0	↑ 9.5%	↑ 6.6%	21/09/2016	
GAS	Mua	Mở	66.0	71.6	74.0	↑ 12.1%	↑ 8.5%	21/09/2016	
HUT	Mua	Mở	12.5	13.1	16.5	↑ 32.0%	↑ 4.8%	21/09/2016	
ONE	Mua	Mở	7.8	7.9	10.3	↑ 32.1%	↑ 1.3%	24/10/2016	
HNG	Mua	Mở	7.4	7.6	10.0	↑ 35.1%	↑ 2.4%	22/11/2016	
Trung bình:							↑ 6.3%		

CÁC KHUYẾN NGHỊ ĐÃ ĐÓNG TRONG THÁNG

Mã CP	Mua Bán	Trạng thái	Giá mua/Bán	Giá hiện tại	Giá mục tiêu	Lãi lỗ tiềm năng	Lãi lỗ ghi nhận	Ngày mở TT	Ngày đóng TT
AAA	Mua	Đóng	11.2	14.3	14.0	↑ 25.0%	↑ 27.7%	08/12/2015	12/01/2016
VHG	Mua	Đóng	4.5	6.3	10.5	↑ 133.3%	↑ 40.0%	26/01/2016	17/03/2016
VNM	Mua	Đóng	115.0	138.0	140.0	↑ 21.7%	↑ 20.0%	27/01/2016	17/03/2016
BTP	Mua	Đóng	11.4	15.8	15.3	↑ 34.2%	↑ 38.6%	16/02/2016	25/03/2016
INN	Mua	Đóng	36.0	49.8	49.0	↑ 36.1%	↑ 38.3%	19/01/2016	13/04/2016
KBC	Mua	Mở	13.1	15.0	15.5	↑ 18.3%	↑ 14.5%	26/04/2016	08/06/2016
BPC	Mua	Mở	12.4	17.5	20.0	↑ 61.3%	↑ 41.1%	20/01/2016	08/06/2016
PMC	Mua	Mở	49.0	60.7	72.4	↑ 47.8%	↑ 23.9%	26/04/2016	08/06/2016
Trung bình:							↑ 30.5%		

(Cập nhật ngày 25/10/2016)

BÁO CÁO CÔNG TY (CÁC BÁO CÁO PHÁT HÀNH GẦN NHẤT)

Tên công ty	Ngày phát hành	Khuyến nghị	Giá mục tiêu	Chi tiết
ONE	24/10/2016	Mua [+32%]	10.300 đồng/cổ phiếu	Tài xuống
KDH	06/06/2016	Nắm giữ [+4%]	24.500 đồng/cổ phiếu	Tài xuống
KBC	06/06/2016	Nắm giữ [+1%]	15.000 đồng/cổ phiếu	Tài xuống
VIC	06/06/2016	Nắm giữ [+4%]	56.000 đồng/cổ phiếu	Tài xuống
TLH	27/05/2016	Mua [+30%]	11.000 đồng/cổ phiếu	Tài xuống
VIS	27/05/2016	Nắm giữ [+8%]	11.000 đồng/cổ phiếu	Tài xuống
VGS	26/05/2016	Mua [+20%]	12.500 đồng/cổ phiếu	Tài xuống
NKG	26/05/2016	Mua [+17%]	19.000 đồng/cổ phiếu	Tài xuống
HSG	26/05/2016	Nắm giữ [+8%]	50.000 đồng/cổ phiếu	Tài xuống
HPG	25/05/2016	Nắm giữ [+8%]	36.000 đồng/cổ phiếu	Tài xuống
BID	23/05/2016	Nắm giữ [+5%]	20.000 đồng/cổ phiếu	Tài xuống
SHB	20/05/2016	Nắm giữ [+12%]	7.500 đồng/cổ phiếu	Tài xuống
NVB	20/05/2016	Nắm giữ [+4%]	5.500 đồng/cổ phiếu	Tài xuống
EIB	20/05/2016	Nắm giữ [-7%]	10.500 đồng/cổ phiếu	Tài xuống
STB	19/05/2016	Nắm giữ [-6%]	12.000 đồng/cổ phiếu	Tài xuống
ACB	19/05/2016	Nắm giữ [+11%]	21.000 đồng/cổ phiếu	Tài xuống
MBB	18/05/2016	Nắm giữ [+1%]	15.500 đồng/cổ phiếu	Tài xuống
CTG	17/05/2016	Nắm giữ [+14%]	20.500 đồng/cổ phiếu	Tài xuống
VCB	17/05/2016	Nắm giữ [+12%]	55.000 đồng/cổ phiếu	Tài xuống
SGH	10/05/2016	Nắm giữ [-4%]	24.000 đồng/cổ phiếu	Tài xuống
TCT	10/05/2016	Nắm giữ [+7%]	11.300 đồng/cổ phiếu	Tài xuống
HOT	09/05/2016	Bán [-33%]	14.600 đồng/cổ phiếu	Tài xuống
TCT	06/05/2016	Mua [+26%]	66.800 đồng/cổ phiếu	Tài xuống
DSN	06/05/2016	Mua [+19%]	75.100 đồng/cổ phiếu	Tài xuống
HAG	05/05/2016	Mua [+49%]	11.200 đồng/cổ phiếu	Tài xuống

Khuyến nghị	Diễn giải
Kỳ vọng 12 tháng	
Mua	Nếu giá mục tiêu cao hơn giá thị trường trên 15%
Nắm giữ	Nếu giá mục tiêu so với giá thị trường từ -15% đến 15%
Bán	Nếu giá mục tiêu thấp hơn giá thị trường dưới -15%

 Vui lòng xem chi tiết tại: <https://www.aseansc.com.vn/trung-tam-phan-tich/bao-cao-cong-ty>

Ngày 05/12/2016

BÁO CÁO CẬP NHẬT NGÀNH (CÁC BÁO CÁO PHÁT HÀNH GẦN NHẤT)

Báo cáo cập nhật ngành BĐS – Tháng 6/2016

Tính tới thời điểm ngày 01 tháng 06 năm 2016, trên thị trường niêm yết có khoảng 65 doanh nghiệp BĐS với tổng vốn hóa đạt hơn 160 nghìn tỷ đồng (chiếm khoảng 12% vốn hóa toàn thị trường). Trong đó, vốn hóa đứng đầu là các doanh nghiệp như VIC (104.752,16 tỷ), KBC (6.952,45 tỷ), KDH (4.230 tỷ), ITA (3.772,27 tỷ),... Tuy nhiên, trong báo cáo này chúng tôi chỉ tập trung vào 20 doanh nghiệp BĐS có vốn hóa lớn nhất.

Chi tiết xin xem tại: <https://www.aseansc.com.vn/2016/06/36856-bao-cao-cap-nhat-nganh-bat-dong-san-thang-62016>

Báo cáo cập nhật ngành Sản xuất thép – Tháng 6/2016

Tính tới thời điểm ngày 01 tháng 06 năm 2016, trên thị trường niêm yết có khoảng 10 doanh nghiệp ngành sản xuất thép tập trung chủ yếu tại sàn HSX (7 công ty), HNX (2 công ty). Trong đó, vốn hóa đứng đầu là các doanh nghiệp như HPG (24.404,1 tỷ), HSG (6.498,9 tỷ), NKG (845,6 tỷ), TLH (648,9 tỷ), VIS (511,9 tỷ), VGS (381,6 tỷ),...

Chi tiết xin xem tại: <https://www.aseansc.com.vn/2016/05/36107-bao-cao-cap-nhat-nganh-san-xuat-thep-thang-62016>

Báo cáo cập nhật ngành Ngân hàng – Tháng 5/2016

Tính tới thời điểm ngày 01 tháng 05 năm 2016, trên thị trường niêm yết có 9 ngân hàng, tập trung chủ yếu tại sàn HSX (6 ngân hàng) và HNX (3 ngân hàng). Trong đó, vốn hóa đứng đầu phải kể đến là 3 ngân hàng lớn là VCB (126,32 nghìn tỷ), CTG (65,16 nghìn tỷ) và BID (62,56 nghìn tỷ).

Chi tiết xin xem tại: <https://www.aseansc.com.vn/2016/05/35474-bao-cao-cap-nhat-nganh-ngan-hang-thang-52016>

Báo cáo cập nhật ngành Dịch vụ du lịch – Tháng 5/2016

Tính tới thời điểm ngày 01 tháng 05 năm 2016, trên thị trường niêm yết có khoảng 10 doanh nghiệp ngành dịch vụ du lịch tập trung chủ yếu tại sàn HSX (4 công ty), HNX (4 công ty) và Upcom (2 công ty). Trong đó, vốn hóa đứng đầu là các doanh nghiệp niêm yết trên sàn HOSE như DSN (761,2 tỷ), TCT (639,4 tỷ),...

Chi tiết xin xem tại: <https://www.aseansc.com.vn/2016/05/34463-bao-cao-cap-nhat-nganh-dich-vu-du-lich-thang-52016>

Báo cáo cập nhật ngành Thủy sản – Tháng 4/2016

Tính tới thời điểm ngày 01 tháng 04 năm 2016, trên thị trường niêm yết có khoảng 16 doanh nghiệp ngành thủy sản tập trung chủ yếu tại sàn HSX (13 công ty), HNX (3 công ty). Trong đó, vốn hóa đứng đầu là các doanh nghiệp niêm yết trên sàn HOSE như VHC (2.704,4 tỷ), VHG (2.270,4 tỷ), IDI (1.533,8 tỷ), FMC (667,6 tỷ),...

Chi tiết xin xem tại: <https://www.aseansc.com.vn/2016/04/30840-bao-cao-cap-nhat-nganh-thuy-san-thang-42016>

Báo cáo cập nhật ngành Dược phẩm – Tháng 4/2016

Tính tới thời điểm ngày 01 tháng 04 năm 2016, trên thị trường niêm yết có khoảng 13 doanh nghiệp ngành dược tập trung chủ yếu tại sàn HSX (8 công ty), HNX (5). Trong đó đứng đầu là các doanh nghiệp niêm yết trên sàn HOSE như DHG (7.477 tỷ), TRA (2.837,4 tỷ), DMC (2.016,8 tỷ), IMP (1.403,7 tỷ), OPC (936,5 tỷ),...

Chi tiết xin xem tại: <https://www.aseansc.com.vn/2016/04/29983-bao-cao-cap-nhat-nganh-duoc-pham-thang-42016>

Báo cáo cập nhật ngành Khu công nghiệp – Tháng 3/2016

Tính tới thời điểm ngày 01 tháng 03 năm 2016, trên thị trường niêm yết có khoảng 7 doanh nghiệp kinh doanh khu công nghiệp tập trung chủ yếu tại sàn HSX (6 công ty), HNX (1). Tuy nhiên ở phạm vi báo cáo này, chúng tôi chỉ tập trung vào 4 doanh nghiệp có vốn hóa lớn nhất là KBC (6.153,8 tỷ), ITA (4.275,2 tỷ), LHG (490 tỷ) và SZL (362 tỷ).

Chi tiết xin xem tại: <https://www.aseansc.com.vn/2016/03/25925-bao-cao-cap-nhat-nganh-khu-cong-nghiep-thang-32016>

Báo cáo cập nhật ngành Chứng khoán – Tháng 3/2016

Tính tới thời điểm ngày 01 tháng 03 năm 2016, trên thị trường niêm yết có khoảng 20 công ty chứng khoán tập trung chủ yếu tại sàn HNX (13 công ty), HSX (6) và còn lại là Upcom. Tuy nhiên ở phạm vi báo cáo này, chúng tôi chỉ tập trung vào 4 doanh nghiệp có vốn hóa lớn nhất là SSI (10.897,3 tỷ), HCM (4.108,1 tỷ), VND (1.813,4 tỷ) và BVS (953,2 tỷ).

Chi tiết xin xem tại: <https://www.aseansc.com.vn/2016/03/25211-bao-cao-cap-nhat-nganh-chung-khoan-thang-32016>

Ngày 05/12/2016

BÁO CÁO PHÂN TÍCH KỸ THUẬT (CÁC BÁO CÁO PHÁT HÀNH GẦN NHẤT)

Tên báo cáo	Chi tiết
Báo cáo phân tích kỹ thuật – NLG, NBB, NCT, NKG (01/12/2016)	Tải xuống
Báo cáo phân tích kỹ thuật – MHC, MSN, MWG, NAF (30/11/2016)	Tải xuống
Báo cáo phân tích kỹ thuật – LIX, LM8, LSS, MBB (29/11/2016)	Tải xuống
Báo cáo phân tích kỹ thuật – LCG, LDG, LHG, BCC (28/11/2016)	Tải xuống
Báo cáo phân tích kỹ thuật – KDC, KDH, KMR, KLF (25/11/2016)	Tải xuống
Báo cáo phân tích kỹ thuật – HT1, HTI, HVG, IDI (23/11/2016)	Tải xuống
Báo cáo phân tích kỹ thuật – HNG, HPG, HQC, HSG (22/11/2016)	Tải xuống
Báo cáo phân tích kỹ thuật – HBC, HCM, HDC, HHS (21/11/2016)	Tải xuống
Báo cáo phân tích kỹ thuật – HAG, HAH, HAI, HAR (18/11/2016)	Tải xuống
Báo cáo phân tích kỹ thuật – FMC, FPT, GAS, GMD (17/11/2016)	Tải xuống
Báo cáo phân tích kỹ thuật – EIB, ELC, FCM, FLC (16/11/2016)	Tải xuống
Báo cáo phân tích kỹ thuật – DPM, DQC, DRC, DXG (15/11/2016)	Tải xuống
Báo cáo phân tích kỹ thuật – DHM, DIC, DRH, DLG (14/11/2016)	Tải xuống
Báo cáo phân tích kỹ thuật – DCM, DCL, DCS, DIG (11/11/2016)	Tải xuống
Báo cáo phân tích kỹ thuật – DBC, EVE, FCN, FIT (10/11/2016)	Tải xuống
Báo cáo phân tích kỹ thuật – CSM, CCL, CNG, CLL (09/11/2016)	Tải xuống
Báo cáo phân tích kỹ thuật – CMG, CTD, CTG, CVT (08/11/2016)	Tải xuống
Báo cáo phân tích kỹ thuật – BMI, BVS, BVH, BTP (07/11/2016)	Tải xuống
Báo cáo phân tích kỹ thuật – BHS, BCG, CEO, CII (04/11/2016)	Tải xuống
Báo cáo phân tích kỹ thuật – AAA, ACB, BID, BIC (03/11/2016)	Tải xuống
Báo cáo phân tích kỹ thuật – VTO, TNG, VIX, MBS (02/11/2016)	Tải xuống
Báo cáo phân tích kỹ thuật – VNE, VNM, VSC, VSH (01/11/2016)	Tải xuống
Báo cáo phân tích kỹ thuật – VIS, VHG, VIC, VIP (31/10/2016)	Tải xuống
Báo cáo phân tích kỹ thuật – VCG, VGS, VND, VKC (28/10/2016)	Tải xuống
Báo cáo phân tích kỹ thuật – TIG, TVS, VCB, VHC (27/10/2016)	Tải xuống
Báo cáo phân tích kỹ thuật – TCL, TCM, TDH, TSC (26/10/2016)	Tải xuống
Báo cáo phân tích kỹ thuật – SHS, SRC, SJS, STB (25/10/2016)	Tải xuống
Báo cáo phân tích kỹ thuật – SHB, SSI, SFG, SFI (24/10/2016)	Tải xuống
Báo cáo phân tích kỹ thuật – SVC, SCR, VNS, TLH (21/10/2016)	Tải xuống
Báo cáo phân tích kỹ thuật – REE, SAM, SBT, SHI (20/10/2016)	Tải xuống
Báo cáo phân tích kỹ thuật – S99, PVT, PVS, PXT (19/10/2016)	Tải xuống
Báo cáo phân tích kỹ thuật – PVE, PVX, PVC, PXS (18/10/2016)	Tải xuống

 Vui lòng xem chi tiết tại: <https://www.aseansc.com.vn/trung-tam-phan-tich/bao-cao-phan-tich-ky-thuat>

Ngày 05/12/2016

LỊCH SỰ KIỆN CHỨNG KHOÁN NỔI BẬT

Ngày GDKHQ	Ngày ĐKCC	Ngày TH	Mã CK	Sàn	Nội dung sự kiện	Giá HT	Thay đổi
05/12/2016	06/12/2016	23/12/2016	NTP	HNX	Trả cổ tức đợt 1/2016 bằng tiền, 1,500 đồng/CP	80.5	-0.9 (-1.11%)
n/a	n/a	05/12/2016	HT1	HOSE	Niêm yết cổ phiếu bổ sung - 63,589,911 CP	22.6	-0.5 (-2.16%)
n/a	n/a	05/12/2016	MBB	HOSE	Giao dịch bổ sung - 81,559,091 CP	13.45	0 (0%)
05/12/2016	06/12/2016	23/12/2016	VPS	HOSE	Trả cổ tức năm 2016 bằng tiền, 800 đồng/CP	n/a	n/a
n/a	n/a	05/12/2016	VPH	HOSE	Niêm yết cổ phiếu bổ sung - 6,910,409 CP	6.45	0 (0%)
05/12/2016	06/12/2016	28/12/2016	IDV	HNX	Trả cổ tức đợt 2/2016 bằng tiền, 2,000 đồng/CP	48.1	0.1 (0.21%)
05/12/2016	06/12/2016	n/a	IDV	HNX	Hợp ĐHCĐ thường niên năm 2017	48.1	0.1 (0.21%)
n/a	n/a	05/12/2016	CVC	UPCoM	Giao dịch lần đầu - 2,200,000 CP	0	0
05/12/2016	06/12/2016	15/12/2016	AAA	HOSE	Trả cổ tức đợt 1/2016 bằng tiền, 1,000 đồng/CP	29.2	0.4 (1.39%)
05/12/2016	06/12/2016	20/12/2016	SGN	UPCoM	Trả cổ tức năm 2016 bằng tiền, 1,500 đồng/CP	n/a	n/a
05/12/2016	06/12/2016	n/a	TCH	HOSE	Trả cổ tức năm 2015 bằng cổ phiếu, tỷ lệ 10:1	n/a	n/a
n/a	n/a	06/12/2016	DXG	HOSE	Giao dịch bổ sung - 127,717,127 CP	14.1	0.25 (1.81%)
06/12/2016	07/12/2016	22/12/2016	AGX	UPCoM	Trả cổ tức năm 2016 bằng tiền, 1,000 đồng/CP	n/a	n/a
n/a	n/a	06/12/2016	SAB	HOSE	Giao dịch lần đầu - 641,281,186 CP	0	0
06/12/2016	07/12/2016	29/12/2016	PVS	HNX	Trả cổ tức đợt 1/2016 bằng tiền, 500 đồng/CP	17.9	0 (0%)
n/a	n/a	06/12/2016	HCM	HOSE	Giao dịch bổ sung - 480,000 CP	26.8	-0.2 (-0.74%)
07/12/2016	08/12/2016	n/a	SJ1	HNX	Hợp ĐHCĐ thường niên năm tài chính từ ngày 01/10/2016 đến ngày 30/09/2017	13.8	0 (0%)
07/12/2016	08/12/2016	20/12/2016	ST8	HOSE	Trả cổ tức đợt 3/2016 bằng tiền, 1,000 đồng/CP	27	0 (0%)
07/12/2016	08/12/2016	n/a	DST	HNX	Thực hiện quyền mua cổ phiếu phát hành thêm, tỷ lệ 164.19:158, giá 10.000 đồng/CP	19.1	1.7 (9.77%)
07/12/2016	08/12/2016	20/12/2016	HHC	HNX	Trả cổ tức năm 2016 bằng tiền, 1,000 đồng/CP	28.5	0.1 (0.35%)
07/12/2016	08/12/2016	20/12/2016	DQC	HOSE	Trả cổ tức đợt 1/2016 bằng tiền, 1,500 đồng/CP	63	1 (1.61%)
07/12/2016	08/12/2016	n/a	LGL	HOSE	Thưởng cổ phiếu, tỷ lệ 5:1	7.33	-0.02 (-0.27%)

(Cập nhật 17h20 ngày 05/12/2016)

ĐIỀU KIỆN SỬ DỤNG BẢN TIN VÀ KHUYẾN CÁO

Điều kiện sử dụng bản tin: Bản tin nhận định thị trường này được Công ty Chứng khoán Đông Nam Á cung cấp cho một bộ phận khách hàng nhất định có mở tài khoản tại Công ty. Mọi sự cung cấp khi chưa được sự đồng ý của Công ty đều bị coi là vi phạm bản quyền của Asean Securities.

Khuyến cáo: Nội dung trong bản tin này được Công ty Chứng khoán Đông Nam Á tổng hợp và phân tích từ các nguồn thông tin đại chúng được xem là đáng tin cậy và chỉ đơn thuần phục vụ mục đích tham khảo. Công ty Chứng khoán Đông Nam Á không chịu trách nhiệm với bất kỳ quyết định mua hay bán khi khách hàng sử dụng các thông tin trên.