

Ngày 15/06/2017

TỔNG HỢP THÔNG TIN TRONG NGÀY
THÔNG TIN DOANH NGHIỆP
DPR: Trả cổ tức bằng tiền mặt theo tỷ lệ 20%

DPR - CTCP Cao su Đồng Phú - Ngày 27/6 là ngày giao dịch không hưởng quyền nhận cổ tức đợt 2 năm 2016, ngày đăng ký cuối cùng là 28/6. Theo đó, cổ tức sẽ được trả bằng tiền mặt theo tỷ lệ 20%, thanh toán bắt đầu từ ngày 11/7/2017.

SZL: Trả cổ tức bằng tiền mặt theo tỷ lệ 25%

SZL - CTCP Sonadezi Long Thành - Ngày 27/6 là ngày giao dịch không hưởng quyền nhận cổ tức năm 2016, ngày đăng ký cuối cùng là 28/6. Theo đó, cổ tức sẽ được trả bằng tiền mặt theo tỷ lệ 25%, thanh toán bắt đầu từ ngày 17/7/2017.

DVP: Trả cổ tức bằng tiền mặt theo tỷ lệ 25%

DVP - CTCP Đầu tư và Phát triển Cảng Đình Vũ - Ngày 21/6 là ngày giao dịch không hưởng quyền nhận cổ tức đợt 2 năm 2016, ngày đăng ký cuối cùng là 22/6. Theo đó, cổ tức sẽ được trả bằng tiền mặt theo tỷ lệ 25%, thanh toán bắt đầu từ ngày 21/7/2017.

SC5: Trả cổ tức bằng tiền mặt theo tỷ lệ 20%

SC5 - CTCP Xây dựng số 5 - Ngày 26/6 là ngày giao dịch không hưởng quyền nhận cổ tức năm 2016, ngày đăng ký cuối cùng là 27/6. Theo đó, cổ tức sẽ được trả bằng tiền mặt theo tỷ lệ 20%, thanh toán bắt đầu từ ngày 14/7/2017.

TỔNG QUAN TTCK QUỐC TẾ

KHU VỰC	CHỈ SỐ	+/-	ĐIỂM
MỸ	Dow Jones	↑ 46.09	21,374.56
	Nasdaq	↓ -25.48	6,194.89
	S&P 500	↓ -2.43	2,437.92
CHÂU ÂU	FTSE 100	↓ -26.04	7,474.40
	DAX	↑ 40.97	12,805.95
CHÂU Á	CAC 40	↓ -18.45	5,243.29
	Nikkei 225	↑ 59.94	19,943.46
	Hang Seng	↑ 23.80	25,875.90
	Shanghai	↓ -23.30	3,130.44

(Nguồn: Vietstock.vn; Cafef.vn; ASEANSC tổng hợp;...)

(Cập nhật 17h20 ngày 15/06/2017)

TIN KINH TẾ TRONG NƯỚC NỔI BẬT
Bảo hộ DAP trong nước, nông dân chịu thiệt?

Sau khi Bộ Công Thương quyết định điều tra áp dụng biện pháp tự vệ đối với mặt hàng phân bón DAP nhập khẩu Việt Nam, nhiều doanh nghiệp (DN) nhập khẩu và sản xuất phân bón trong nước tỏ ra không đồng tình vì cho rằng việc bảo hộ chỉ có lợi cho 2 nhà máy sản xuất mặt hàng này và không công bằng với nông dân. Chi tiết xin xem tại: <https://www.stockbiz.vn/News/2017/6/15/752049/bao-ho-dap-trong-nuoc-nong-dan-chiu-thiet.aspx>

Huy động thành công 6.450 tỷ đồng trái phiếu Chính phủ

Ngày 14/6, Sở Giao dịch Chứng khoán Hà Nội (HNX) đã tổ chức phiên đấu thầu trái phiếu Chính phủ do Kho bạc Nhà nước phát hành với tổng khối lượng gọi thầu 5.000 tỷ đồng cho 4 loại kỳ hạn: 5 năm (1.500 tỷ đồng), 7 năm (1.500 tỷ đồng), 10 năm (1.000 tỷ đồng) và 30 năm (1.000 tỷ đồng). Trái phiếu kỳ hạn 5 năm có 12 thành viên tham gia dự thầu, khối lượng dự thầu hợp lệ đạt 4.561 tỷ đồng và lãi suất đặt thầu nằm trong khoảng 4,99-5,50%/năm. Chi tiết xin xem tại: <https://www.stockbiz.vn/News/2017/6/15/752048/huy-dong-thanh-cong-6-450-ty-dong-trai-phieu-chinh-phu.aspx>

Ngày 15/06: Tỷ giá trung tâm ở mức 22.405 đồng, giảm 3 đồng so với phiên trước

Tỷ giá trung tâm ngày 15/6 được Ngân hàng Nhà nước công bố ở mức 22.405 đồng, giảm 3 đồng so với mức công bố sáng hôm qua. Đây là phiên giảm đầu tiên trong 7 phiên gần đây của tỷ giá này. Với biên độ +/-3% đang được áp dụng, tỷ giá trần mà các ngân hàng được áp dụng hôm nay là 23.077 đồng và tỷ giá sàn là 21.733 đồng. Trong khi đó, giá USD tại các ngân hàng thương mại không có nhiều biến động. Cụ thể, ba ngân hàng Vietcombank, Vietinbank và BIDV cùng đang niêm yết USD ở mức 22.665-22.735 đồng, trong đó, BIDV và Vietcombank không điều chỉnh tỷ giá, Vietinbank tăng 5 đồng ở cả hai chiều so với giá khảo sát sáng qua.

Sáng ngày 15/06: Giá vàng SJC ở mức 36,23 - 36,43 triệu đồng/lượng

Lúc 9h sáng nay (15/6), giá vàng miếng SJC niêm yết tại Công ty TNHH MTV Vàng bạc đá quý Sài Gòn - SJC ở mức 36,23-36,43 triệu đồng/lượng, tăng 10 nghìn đồng/lượng so với giá khảo sát sáng qua. Cùng thời điểm, giá vàng giao ngay trên sàn Kitco đang được niêm yết ở mức 1264,8 USD, giảm 1,3 USD, tương đương 0,1% so với chốt phiên trước. Quy đổi theo tỷ giá tại Vietcombank, hiện giá vàng trong nước đang đắt hơn thế giới 1,59 triệu đồng/lượng, thu hẹp 20 nghìn đồng so với sáng qua.

TIN QUỐC TẾ NỔI BẬT
Ngày 14/06: Chỉ số Dow Jones tăng 0.22%, lên 21,374.56 điểm

Kết thúc phiên giao dịch ngày thứ Tư, chỉ số Dow Jones tiến 46.09 điểm (tương đương 0.22%) lên 21,374.56 điểm, trong khi chỉ số S&P 500 lùi 2.43 điểm (tương đương 0.1%) xuống 2,437.92 điểm và chỉ số Nasdaq Composite mất 25.48 điểm (tương đương 0.41%) còn 6,194.89 điểm. Số cổ phiếu giảm vượt số cổ phiếu tăng trên sàn New York theo tỷ lệ 1.13:1. Trên sàn Nasdaq, tỷ lệ này là 1.41:1.

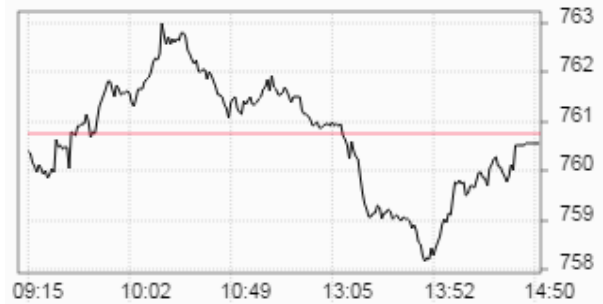
Ngày 14/06: Dầu thô giảm 3.7%, xuống 44.73 USD/thùng

Kết thúc phiên giao dịch ngày thứ Tư, hợp đồng dầu thô ngọt nhẹ WTI giao tháng 7 trên sàn Nymex lao dốc 1.73 USD (tương đương 3.7%) xuống 44.73 USD/thùng, mức đóng cửa thấp nhất kể từ ngày 14/11/2016, dữ liệu từ Dow Jones cho thấy. Hợp đồng dầu Brent giao tháng 8 trên sàn London sụt 1.72 USD (tương đương 3.5%) xuống 47 USD/thùng, mức đóng cửa thấp nhất kể từ cuối tháng 11/2016.

Ngày 15/06/2017

TỔNG HỢP DIỄN BIẾN THỊ TRƯỜNG
TỔNG QUAN THỊ TRƯỜNG - CHỈ SỐ VN-INDEX

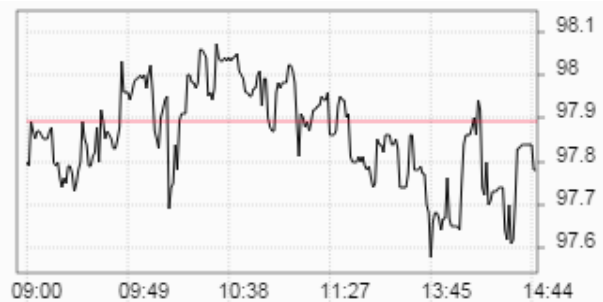
Thay đổi (điểm)	↓	-0,20/-0,03%
Giá trị (điểm)	↓	760.57
Khối lượng (cp)		193,284,263
Giá trị (tỷ đồng)		4,080.77
Số cp tăng giá	↑	144
Số cp giảm giá	↓	124
Số cp đứng giá	→	65

DIỄN BIẾN THỊ TRƯỜNG - CHỈ SỐ VN-INDEX


Mã	Mở	Đóng	Cao	Thấp	KL	Thay đổi
TIX	37.5	37.5	37.5	37.5	10	↑ 7.0%
CTF	32.2	32.2	32.2	32.2	21,830	↑ 7.0%
DTA	5.9	5.9	5.9	5.9	3,050	↑ 7.0%
TRA	111.5	120.1	120.1	109.7	40,450	↑ 7.0%
ATG	2.3	2.5	2.5	2.3	1,019,330	↑ 6.9%

TỔNG QUAN THỊ TRƯỜNG - CHỈ SỐ HNX-INDEX

Thay đổi (điểm)	↓	-0,11/-0,11%
Giá trị (điểm)	↓	97.78
Khối lượng (cp)		46,640,283
Giá trị (tỷ đồng)		492.49
Số cp tăng giá	↑	109
Số cp giảm giá	↓	82
Số cp đứng giá	→	182

DIỄN BIẾN THỊ TRƯỜNG - CHỈ SỐ HNX-INDEX


Mã	Mở	Đóng	Cao	Thấp	KL	Thay đổi
SIC	8.7	8.8	8.8	8.6	329,385	↑ 10.0%
TPP	19.9	19.9	19.9	18	5,400	↑ 9.9%
L43	5.6	5.6	5.6	5.6	100	↑ 9.8%
VXB	11.3	11.3	11.3	11.3	100	↑ 9.7%
INC	8	8	8	8	100	↑ 9.6%

TỔNG QUAN GD NĐTNN

TỔNG KL (CỔ PHIẾU)	SÀN HCM	SÀN HN
MUA	14,384,790	2,224,640
BÁN	7,275,770	895,090
MUA - BÁN	7,109,020	1,329,550

SÀN HCM và SÀN HN

Ngày 15/06, khối ngoại mua ròng tổng cộng hơn 264,71 tỷ đồng trên cả hai sàn. Trên sàn HOSE, khối ngoại mua ròng gần 252,44 tỷ đồng. Trên sàn HNX, khối ngoại mua ròng gần 12,27 tỷ đồng.

(Nguồn: Vietstock.vn; Cafef.vn; ASEANSC tổng hợp;...)

Ngày 15/06/2017

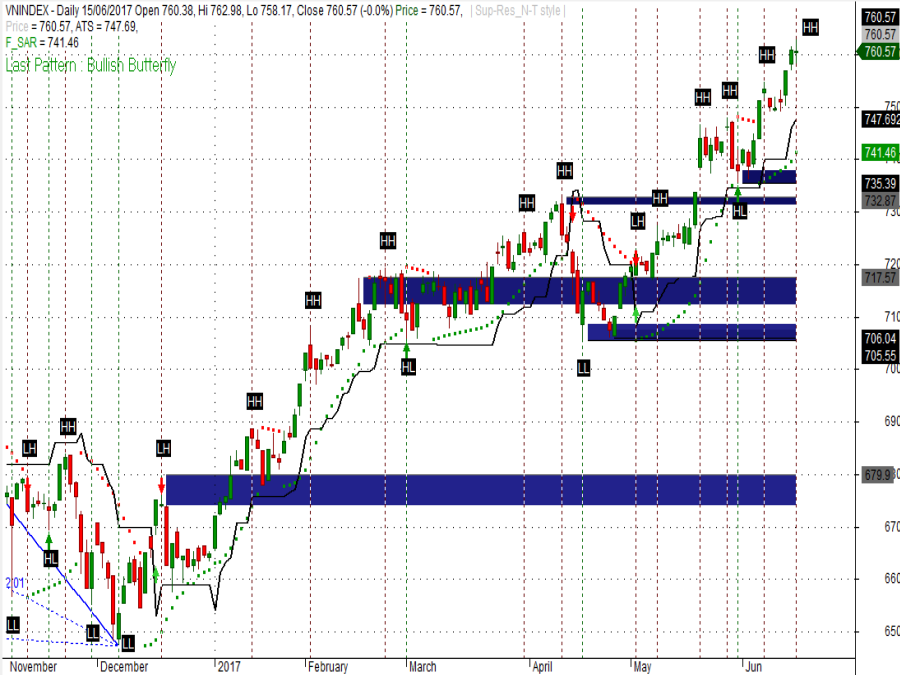
TỈ LỆ ẢNH HƯỞNG ĐẾN CHỈ SỐ VN-INDEX
Vốn hóa thị trường (Ngày 14/06/2017): 1,850,021.00 tỷ đồng
Giá trị VN-INDEX (Ngày 14/06/2017): 760.77 điểm
Cập nhật ngày 15/06/2017

Mã CK	Tỷ lệ ảnh hưởng	KL niêm yết	Giá tham chiếu	Giá khớp	+/-	%	KL khớp	Điểm ảnh hưởng
VNM	12.0%	1,451,453,429	153.5	153.8	0.3	0.2%	414,540	0.18
VCB	7.6%	3,597,768,575	39.2	39.5	0.3	0.8%	2,996,650	0.45
SAB	6.9%	641,281,186	200	200	0.0	0.0%	13,680	0.00
GAS	5.9%	1,913,950,000	57.5	56.9	-0.6	-1.0%	457,380	-0.47
VIC	5.9%	2,637,707,954	41.5	42.3	0.8	1.9%	777,300	0.87
PLX	4.4%	1,293,878,081	63	62.8	-0.2	-0.3%	546,160	-0.11
CTG	4.1%	3,723,404,556	20.25	20.45	0.2	1.0%	2,805,430	0.31
BID	3.7%	3,418,715,334	20	19.8	-0.2	-1.0%	5,827,220	-0.28
MSN	2.7%	1,147,496,374	43.7	43.35	-0.4	-0.8%	405,160	-0.16
ROS	2.6%	430,000,000	112.1	104.3	-7.8	-7.0%	2,040,980	-1.38
BVH	2.2%	680,471,434	59.2	58.6	-0.6	-1.0%	339,540	-0.17
HPG	2.2%	1,264,255,417	31.65	32.4	0.8	2.4%	11,733,730	0.39
NVL	2.1%	589,369,234	67.3	67	-0.3	-0.5%	400,300	-0.07
VJC	2.1%	300,000,000	127	126.5	-0.5	-0.4%	283,740	-0.06
MBB	1.9%	1,712,740,909	20.35	20.1	-0.3	-1.2%	1,653,670	-0.18
FPT	1.1%	461,723,054	45.2	45.4	0.2	0.4%	615,030	0.04
STB	1.1%	1,485,215,716	14	13.75	-0.3	-1.8%	3,015,650	-0.15
BHN	1.0%	231,800,000	79	79.1	0.1	0.1%	1,520	0.01
CTD	0.9%	77,050,000	217.3	216	-1.3	-0.6%	51,140	-0.04
EIB	0.8%	1,235,522,904	12.15	12.15	0.0	0.0%	185,260	0.00

(Nguồn: ASEANSC tổng hợp, Cophieu68, HOSE)

PHÂN TÍCH KỸ THUẬT

VN-INDEX



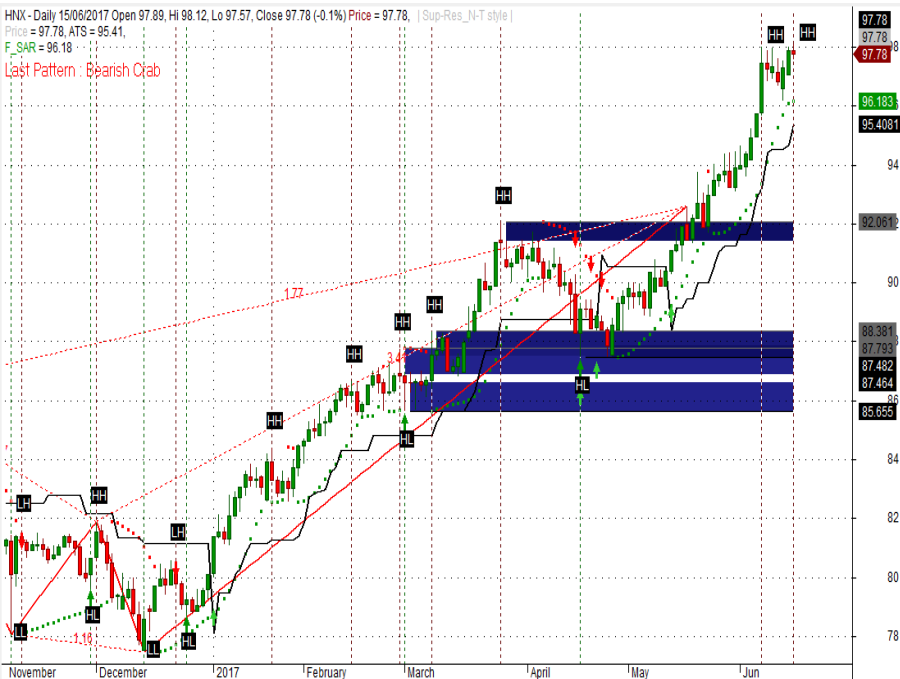
30% cash

70% stocks

Vùng mua: 750 - 755

Vùng chốt lời ngắn hạn: 760 - 765

HNX-INDEX



30% cash

70% stocks

Vùng mua: 96.0 - 97.0

Vùng chốt lời ngắn hạn: 98.0 - 99.0

Phân tích kỹ thuật

Nhận định: Dựa vào chuyển động của các chỉ báo kỹ thuật, chúng tôi cho rằng Vn-Index sẽ kiểm tra vùng kháng cự gần nhất tại 760 - 765 điểm.

Khuyến nghị ngắn hạn:

Trong kịch bản tiêu cực, vùng hỗ trợ gần của Vn-Index được dự báo nằm tại 750 - 755 điểm. Đây được xem là điểm mua vào tăng tỷ trọng cổ phiếu trong danh mục. Xem xét bán ra khi thủng ngưỡng hỗ trợ 750. Vùng hỗ trợ tiếp theo ở mức 740 - 745 điểm.

Trong kịch bản tích cực, chỉ số cho phản ứng hồi phục trở lại thì vùng 760 - 765 điểm sẽ đóng vai trò là vùng kháng cự gần, đồng thời là điểm bán giảm tỷ trọng cổ phiếu trong danh mục. Vùng kháng cự tiếp theo ở mức 770 - 775 điểm.

Tỷ trọng danh mục đề nghị: 30% cash/ 70% stocks.

Chỉ báo kỹ thuật

Trend	Momentum	Volatility
ADX	↑ ROC	↑ BBs
MA	↑ RSI	↑ SD
MACD	↑ Stochastic	↑ ATR
PSAR	↑ %R	↑ Volume
Aroon	↑ MFI	↑ Volume

Phân tích kỹ thuật

Nhận định: Dựa vào chuyển động của các chỉ báo kỹ thuật, chúng tôi cho rằng Hnx-Index sẽ kiểm tra vùng kháng cự gần nhất tại 98.0 - 99.0 điểm.

Khuyến nghị ngắn hạn:

Trong kịch bản tiêu cực, vùng hỗ trợ gần của Hnx-Index được dự báo nằm tại 96.0 - 97.0 điểm. Đây được xem là điểm mua vào tăng tỷ trọng cổ phiếu trong danh mục. Xem xét bán ra khi thủng ngưỡng hỗ trợ 96.0. Vùng hỗ trợ tiếp theo ở mức 94.0 - 95.0.

Trong kịch bản tích cực, chỉ số cho phản ứng hồi phục trở lại thì vùng 98.0 - 99.0 điểm sẽ đóng vai trò là vùng kháng cự gần, đồng thời là điểm bán giảm tỷ trọng cổ phiếu trong danh mục. Vùng kháng cự tiếp theo ở mức 100.0 - 101.0 điểm.

Tỷ trọng danh mục đề nghị: 30% cash/ 70% stocks.

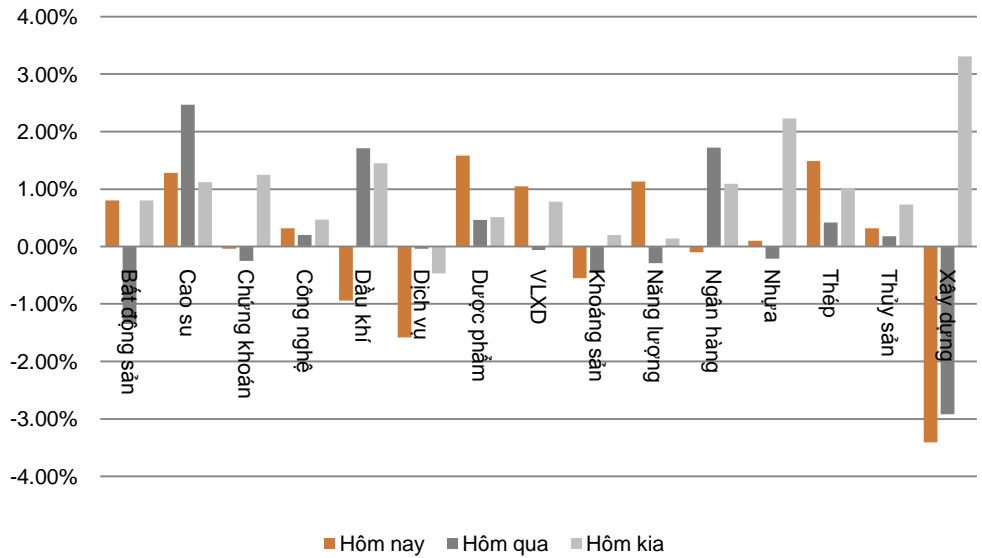
Chỉ báo kỹ thuật

Trend	Momentum	Volatility
ADX	↑ ROC	→ BBs
MA	↑ RSI	↑ SD
MACD	↑ Stochastic	↑ ATR
PSAR	↑ %R	↑ Volume
Aroon	↑ MFI	↑ Volume

Ngày 15/06/2017

DIỄN BIẾN CHỈ SỐ NGÀNH

Ngành	Thay đổi
Bất động sản	↑ 0.80%
Cao su	↑ 1.28%
Chứng khoán	↓ -0.04%
Công nghệ	↑ 0.32%
Dầu khí	↓ -0.94%
Dịch vụ	↓ -1.58%
Dược phẩm	↑ 1.58%
Vật liệu xây dựng	↑ 1.05%
Khoáng sản	↓ -0.55%
Năng lượng	↑ 1.13%
Ngân hàng	↓ -0.10%
Nhựa	↑ 0.10%
Thép	↑ 1.49%
Thủy sản	↑ 0.32%
Xây dựng	↓ -3.41%

BIỂU ĐỒ NGÀNH

CHI TIẾT NGÀNH

Ngành	Mã chứng khoán	Giá tham chiếu	Giá khớp	+/-	%	KLGD
Bất động sản	VIC	41.5	42.3	↑ 0.8	↑ 1.9%	777,300
	NVL	67.3	67	↓ -0.3	↓ -0.5%	400,300
	REE	33.8	34.9	↑ 1.1	↑ 3.3%	2,005,870
	KBC	16.2	16.2	→ 0.0	→ 0.0%	900,410
	HAG	9.14	9.05	↓ -0.1	↓ -1.0%	9,161,520
Cao su	HNG	10.1	10.35	↑ 0.3	↑ 2.5%	5,819,500
	DRC	32.95	33	↑ 0.1	↑ 0.2%	957,910
	PHR	34	34.1	↑ 0.1	↑ 0.3%	348,610
	CSM	20.7	20.7	→ 0.0	→ 0.0%	493,200
Thép	DPR	44.5	46	↑ 1.5	↑ 3.4%	107,460
	HPG	31.65	32.4	↑ 0.8	↑ 2.4%	11,733,730
	HSG	31.75	31.4	↓ -0.4	↓ -1.1%	2,511,950
	TVN	7.5	7.5	→ 0.0	→ 0.0%	-
	TIS	10.7	10.7	→ 0.0	→ 0.0%	73,800
	POM	15.5	16.1	↑ 0.6	↑ 3.9%	15,720
	NKG	32.3	32.4	↑ 0.1	↑ 0.3%	352,270

(Cập nhật 17h20 ngày 15/06/2017)

Ngày 15/06/2017

ĐẦU TƯ THEO NHÓM NGÀNH

Ngành	Lợi nhuận 1 tuần	Lợi nhuận 1 tháng	Lợi nhuận 1 quý	Lợi nhuận 1 năm	Chi tiết
Xi măng	↓ -5.26%	↓ -3.17%	↑ 8.13%	↑ 5.44%	Cổ phiếu nổi bật: HT1, BCC...
Xây dựng và xây lấp	↓ -0.67%	↓ -4.06%	↑ 8.08%	↑ 67.33%	Cổ phiếu nổi bật: CTD, PXS, VCG, VNE...
Vận tải	↓ -2.49%	↓ -5.00%	↑ 10.60%	↑ 25.65%	Cổ phiếu nổi bật: GMD, PVT, VIP, VOS, VTO...
Dược phẩm	↓ -1.14%	↑ 5.29%	↑ 18.58%	↑ 57.28%	Cổ phiếu nổi bật: DCL, DHG, DMC, IMP...
Đường	↑ 2.89%	↑ 1.21%	↑ 7.06%	↑ 7.27%	Cổ phiếu nổi bật: BHS, LSS, SBT...
Chứng khoán	↓ -1.07%	↓ -2.42%	↑ 0.51%	↑ 10.00%	Cổ phiếu nổi bật: HCM, SSI, VND...
Ngân hàng	↓ -2.85%	↓ -4.86%	↓ -1.53%	↑ 9.87%	Cổ phiếu nổi bật: BID, CTG, EIB, MBB, SHB, VCB...
Cảng biển	↓ -0.62%	↓ -4.30%	↑ 10.38%	↑ 20.65%	Cổ phiếu nổi bật: GMD, HAH, VSC...
Bất động sản	↓ -3.58%	↓ -2.67%	↓ -1.46%	↑ 12.09%	Cổ phiếu nổi bật: DIG, HBC, IJC, KBC, SCR, VIC...
Thép	↓ -3.15%	↑ 5.32%	↑ 6.53%	↑ 72.64%	Cổ phiếu nổi bật: HPG, HSG, TLH, VGS, VIS, NKG...
Sữa	↑ 1.26%	↑ 6.85%	↓ -42.94%	↑ 28.78%	Cổ phiếu nổi bật: HNM, VNM...
Phân bón	↑ 4.35%	↓ -1.72%	↑ 6.45%	↓ -15.02%	Cổ phiếu nổi bật: BFC, DCM, DPM, LAS...
Săm lốp	↓ -2.31%	↓ -13.13%	↓ -6.37%	↓ -14.59%	Cổ phiếu nổi bật: CSM, DRC, SRC...
Thủy sản	↓ -2.95%	↑ 1.84%	↓ -7.19%	↑ 11.54%	Cổ phiếu nổi bật: FMC, HVG, IDI, VHC...
Dệt may	↓ -3.50%	↓ -4.51%	↑ 18.96%	↓ -16.59%	Cổ phiếu nổi bật: STK, TCM, TNG...
Điện	↓ -0.79%	↓ -0.87%	↑ 2.49%	↑ 8.32%	Cổ phiếu nổi bật: BTP, PPC, VSH, NT2...
Dầu khí	↓ -1.79%	↓ -1.87%	↓ -6.93%	↑ 16.60%	Cổ phiếu nổi bật: GAS, PVC, PVD, PVS...
Bảo hiểm	↓ -2.40%	↓ -8.74%	↓ -9.66%	↑ 23.12%	Cổ phiếu nổi bật: BIC, BMI, BVH, PTI...
Khoáng sản	↑ 1.45%	↑ 0.21%	↑ 16.42%	↓ -60.98%	Cổ phiếu nổi bật: BGM, DHM, KSA, KSQ, LCM...
Nông nghiệp	↑ 1.64%	↑ 0.23%	↑ 66.85%	↑ 25.96%	Cổ phiếu nổi bật: HKB, HNG, TSC...

Nhận định

Ngành **Phân Bón** là ngành có mức **lợi nhuận tuần** lớn nhất **4.35%**. Ngành **Sữa** là ngành có mức **lợi nhuận tháng** lớn nhất **6.85%**. Ngành **Nông nghiệp** là ngành có mức **lợi nhuận quý** lớn nhất **66.85%**. Ngành **Thép** là ngành có mức **lợi nhuận năm** lớn nhất **72.64%**.

(Cập nhật ngày 20/04/2017)

Ngày 15/06/2017

GIÁ CẢ HÀNG HÓA THẾ GIỚI

Năng lượng	Giá hiện tại	Thay đổi				Thời gian cập nhật
		1 Ngày	1 Tuần	1 Tháng	1 Năm	
Crude Oil	44.637 ↓	-0.27% ↓	-2.76% ↓	-8.99% ↓	-7.40%	15/06/2017
Brent	46.9158 ↓	-0.06% ↓	-2.26% ↓	-9.35% ↓	-4.08%	15/06/2017
Natural gas	2.9397 ↑	0.09% ↓	-2.35% ↓	-11.95% ↑	13.64%	15/06/2017
Gasoline	1.4277 ↑	0.15% ↓	-4.01% ↓	-10.27% ↓	-4.66%	15/06/2017
Heating oil	1.411 ↑	0.15% ↓	-0.35% ↓	-6.51% ↓	-4.50%	15/06/2017
Ethanol	1.5475 ↓	-0.26% ↓	-1.16% ↑	2.71% ↓	-8.25%	15/06/2017

Kim loại	Giá hiện tại	Thay đổi				Thời gian cập nhật
		1 Ngày	1 Tuần	1 Tháng	1 Năm	
Gold	1258.9461 ↓	-0.19% ↓	-1.67% ↑	2.82% ↓	-2.03%	15/06/2017
Silver	16.8741 ↑	0.13% ↓	-2.90% ↑	2.72% ↓	-2.66%	15/06/2017
Platinum	945 ↑	2.33% ↑	0.32% ↑	1.89% ↓	-2.63%	15/06/2017
Palladium	860.75 ↓	-2.46% ↑	3.21% ↑	8.07% ↑	61.76%	15/06/2017

Nông nghiệp	Giá hiện tại	Thay đổi				Thời gian cập nhật
		1 Ngày	1 Tuần	1 Tháng	1 Năm	
Wool	1,472.00 ⇒	0.00% ⇒	0.00% ↓	-4.04% ↑	15.91%	15/06/2017
Sugar	13.79 ⇒	0.00% ↓	-3.11% ↓	-12.24% ↓	-30.67%	15/06/2017
Corn	375.3569 ↓	-0.20% ↓	-2.27% ↑	2.24% ↓	-12.35%	15/06/2017
Soybeans	930.1543 ↓	-0.48% ↑	0.30% ↓	-3.29% ↓	-19.25%	15/06/2017
Wheat	442.3545 ↓	-1.06% ↑	0.73% ↑	5.85% ↓	-6.18%	15/06/2017
Cotton	73.46 ↓	-0.05% ↓	-3.07% ↓	-13.90% ↑	17.35%	15/06/2017
Rice	11.0774 ↑	0.32% ↓	-1.48% ↑	4.08% ↓	-4.62%	15/06/2017
Cheese	1.621 ↑	0.12% ⇒	0.00% ↑	5.19% ↑	11.41%	15/06/2017
Palm Oil	2649 ↓	-1.16% ↓	-3.25% ↓	-9.28% ↑	5.12%	15/06/2017
Milk	16.31 ⇒	0.00% ↑	0.12% ↑	4.55% ↑	22.82%	15/06/2017
Rubber	196 ↑	3.76% ↑	9.13% ↓	-10.91% ↑	32.08%	15/06/2017
Orange Juice	140.25 ↓	-0.57% ↑	6.33% ↓	-2.77% ↓	-13.64%	15/06/2017
Coffee	128.65 ↑	1.74% ↓	-0.16% ↓	-4.34% ↓	-9.15%	15/06/2017
Lumber	367.5 ↓	-0.38% ↑	3.52% ↓	-5.16% ↑	23.57%	15/06/2017

Công nghiệp	Giá hiện tại	Thay đổi				Thời gian cập nhật
		1 Ngày	1 Tuần	1 Tháng	1 Năm	
Live Cattle	124.5 ↓	-2.35% ↓	-5.11% ↑	1.67% ↑	6.16%	15/06/2017
Cobalt	56500 ↑	0.44% ↑	0.89% ↑	4.15% ↑	137.89%	15/06/2017
Lead	2032.5 ↑	0.10% ↓	-0.90% ↓	-4.40% ↑	21.29%	15/06/2017
Aluminum	1889 ↓	-0.94% ↓	-0.89% ↓	-1.77% ↑	17.48%	15/06/2017

(Nguồn: ASEANSC tổng hợp, tradingeconomics.com)

Ngày 15/06/2017

DANH MỤC CỦA CANSLIM
CÁC KHUYẾN NGHỊ CÒN MỞ TRẠNG THÁI

Mã CP	Mua Bán	Trạng thái	Giá mua/Bán	Giá hiện tại	Giá mục tiêu	Lãi lỗ tiềm năng	Lãi lỗ ghi nhận	Ngày mở TT	Ghi chú
* PGC	Mua	Mở	13.5	13.9	24.1	↑ 78.5%	↑ 3.0%	04/05/2017	
* PNJ	Mua	Mở	94.8	95.8	113.5	↑ 19.7%	↑ 1.1%	05/05/2017	Cổ tức 8%
* ACB	Mua	Mở	25.0	26.5	30.2	↑ 20.8%	↑ 6.0%	01/06/2017	
Trung bình:							↑ 3.3%		

CÁC KHUYẾN NGHỊ ĐÃ ĐÓNG TRONG THÁNG

Mã CP	Mua Bán	Trạng thái	Giá mua/Bán	Giá hiện tại	Giá mục tiêu	Lãi lỗ tiềm năng	Lãi lỗ ghi nhận	Ngày mở TT	Ngày đóng TT
AAA	Mua	Đóng	11.2	14.3	14.0	↑ 25.0%	↑ 27.7%	08/12/2015	12/01/2016
VHG	Mua	Đóng	4.5	6.3	10.5	↑ 133.3%	↑ 40.0%	26/01/2016	17/03/2016
VNM	Mua	Đóng	115.0	138.0	140.0	↑ 21.7%	↑ 20.0%	27/01/2016	17/03/2016
BTP	Mua	Đóng	11.4	15.8	15.3	↑ 34.2%	↑ 38.6%	16/02/2016	25/03/2016
INN	Mua	Đóng	36.0	49.8	49.0	↑ 36.1%	↑ 38.3%	19/01/2016	13/04/2016
KBC	Mua	Mở	13.1	15.0	15.5	↑ 18.3%	↑ 14.5%	26/04/2016	08/06/2016
BPC	Mua	Mở	12.4	17.5	20.0	↑ 61.3%	↑ 41.1%	20/01/2016	08/06/2016
PMC	Mua	Mở	49.0	60.7	72.4	↑ 47.8%	↑ 23.9%	26/04/2016	08/06/2016
* BCC	Mua	Mở	14.8	19.1	18.4	↑ 24.3%	↑ 29.1%	19/12/2016	20/02/2017
* HVT	Mua	Mở	19.5	27.8	25.0	↑ 28.2%	↑ 42.6%	19/12/2016	16/03/2017
* NLG	Mua	Mở	21.8	26.8	27.8	↑ 27.5%	↑ 22.7%	19/12/2016	16/03/2017
* VNM	Mua	Mở	124.6	151.7	150.0	↑ 20.4%	↑ 21.7%	20/12/2016	29/05/2017
Trung bình:							↑ 31.6%		

(Cập nhật ngày 13/06/2017)

Ngày 15/06/2017

BÁO CÁO CÔNG TY (CÁC BÁO CÁO PHÁT HÀNH GẦN NHẤT)

Tên công ty	Ngày phát hành	Khuyến nghị	Giá mục tiêu	Chi tiết
LIC	31/05/2017	Không đánh giá		N/A Tài xuống
VGC	25/05/2017	Mua [+41%]	24.100 đồng/cổ phiếu	Tài xuống
CTF	23/05/2017	Nắm giữ [+9%]	13.100 đồng/cổ phiếu	Tài xuống
CDN	22/05/2017	Mua [+29%]	30.800 đồng/cổ phiếu	Tài xuống
DP2	19/05/2017	Không đánh giá		N/A Tài xuống
DVN	18/05/2017	Mua [+282%]	39.700 đồng/cổ phiếu	Tài xuống
CSV	10/05/2017	Mua [+69%]	50.700 đồng/cổ phiếu	Tài xuống
TRC	09/05/2017	Nắm giữ [+8%]	31.700 đồng/cổ phiếu	Tài xuống
PGC	28/04/2017	Mua [+81%]	24.100 đồng/cổ phiếu	Tài xuống
TMT	21/04/2017	Nắm giữ [+3%]	13.300 đồng/cổ phiếu	Tài xuống
VTG	23/03/2017	Mua [+29%]	14.400 đồng/cổ phiếu	Tài xuống
DIG	23/03/2017	Nắm giữ [+0%]	9.100 đồng/cổ phiếu	Tài xuống
TMT	20/03/2017	Mua [+42%]	18.000 đồng/cổ phiếu	Tài xuống
CMC	20/03/2017	Mua [+160%]	13.500 đồng/cổ phiếu	Tài xuống
ONE	24/10/2016	Mua [+32%]	10.300 đồng/cổ phiếu	Tài xuống
KDH	06/06/2016	Nắm giữ [+4%]	24.500 đồng/cổ phiếu	Tài xuống
KBC	06/06/2016	Nắm giữ [+1%]	15.000 đồng/cổ phiếu	Tài xuống
VIC	06/06/2016	Nắm giữ [+4%]	56.000 đồng/cổ phiếu	Tài xuống
TLH	27/05/2016	Mua [+30%]	11.000 đồng/cổ phiếu	Tài xuống
VIS	27/05/2016	Nắm giữ [+6%]	11.000 đồng/cổ phiếu	Tài xuống
VGS	26/05/2016	Mua [+20%]	12.500 đồng/cổ phiếu	Tài xuống
NKG	26/05/2016	Mua [+17%]	19.000 đồng/cổ phiếu	Tài xuống
HSG	26/05/2016	Nắm giữ [+8%]	50.000 đồng/cổ phiếu	Tài xuống
HPG	25/05/2016	Nắm giữ [+8%]	36.000 đồng/cổ phiếu	Tài xuống
BID	23/05/2016	Nắm giữ [+5%]	20.000 đồng/cổ phiếu	Tài xuống

Khuyến nghị	Diễn giải
Kỳ vọng 12 tháng	
Mua	Nếu giá mục tiêu cao hơn giá thị trường trên 15%
Nắm giữ	Nếu giá mục tiêu so với giá thị trường từ -15% đến 15%
Bán	Nếu giá mục tiêu thấp hơn giá thị trường dưới -15%

 Vui lòng xem chi tiết tại: <https://www.aseansc.com.vn/trung-tam-phan-tich/bao-cao-cong-ty>

Ngày 15/06/2017

BÁO CÁO CẬP NHẬT NGÀNH (CÁC BÁO CÁO PHÁT HÀNH GẦN NHẤT)

Tên báo cáo	Chi tiết
Báo cáo triển vọng ngành 2017 - ASEANSC	Tải xuống
Báo cáo cập nhật ngành Bất động sản – Tháng 6/2016	Tải xuống
Báo cáo cập nhật ngành Sản xuất thép – Tháng 6/2016	Tải xuống
Báo cáo cập nhật ngành Ngân hàng – Tháng 5/2016	Tải xuống
Báo cáo cập nhật ngành Dịch vụ du lịch – Tháng 5/2016	Tải xuống
Báo cáo cập nhật ngành Thủy sản – Tháng 4/2016	Tải xuống
Báo cáo cập nhật ngành Dược phẩm – Tháng 4/2016	Tải xuống
Báo cáo cập nhật ngành Khu công nghiệp – Tháng 3/2016	Tải xuống
Báo cáo cập nhật ngành Chứng khoán – Tháng 3/2016	Tải xuống
Báo cáo cập nhật ngành Cảng biển – Tháng 3/2016	Tải xuống
Báo cáo cập nhật ngành Cao su tự nhiên – Tháng 2/2016	Tải xuống
Báo cáo cập nhật ngành Nhiệt điện – Tháng 2/2016	Tải xuống
Báo cáo cập nhật ngành Xi măng – Tháng 2/2016	Tải xuống

Vui lòng xem chi tiết tại: <https://www.aseansc.com.vn/trung-tam-phan-tich/bao-cao-nganh>

Ngày 15/06/2017

BÁO CÁO PHÂN TÍCH KỸ THUẬT (CÁC BÁO CÁO PHÁT HÀNH GẦN NHẤT)

Tên báo cáo	Chi tiết
Báo cáo phân tích kỹ thuật – VCG, VGS, VND, VKC (15/06/2017)	Tài xuống
Báo cáo phân tích kỹ thuật – TIG, TVS, VCB, VHC (14/06/2017)	Tài xuống
Báo cáo phân tích kỹ thuật – TCL, TCM, TDH, TSC (13/06/2017)	Tài xuống
Báo cáo phân tích kỹ thuật – SVC, SCR, VNS, TLH (12/06/2017)	Tài xuống
Báo cáo phân tích kỹ thuật – SHS, SRC, SJS, STB (09/06/2017)	Tài xuống
Báo cáo phân tích kỹ thuật – SHB, SSI, SFG, SFI (08/06/2017)	Tài xuống
Báo cáo phân tích kỹ thuật – S99, PVT, PVS, PXT (07/06/2017)	Tài xuống
Báo cáo phân tích kỹ thuật – REE, SAM, SBT, SHI (06/06/2017)	Tài xuống
Báo cáo phân tích kỹ thuật – PVE, PVX, PVC, PXS (05/06/2017)	Tài xuống
Báo cáo phân tích kỹ thuật – PPC, PVI, PTB, PVD (02/06/2017)	Tài xuống
Báo cáo phân tích kỹ thuật – PHR, PGD, PGS, PVS (01/06/2017)	Tài xuống
Báo cáo phân tích kỹ thuật – PAN, PET, PGC, QCG (31/05/2017)	Tài xuống
Báo cáo phân tích kỹ thuật – OPC, PAC, PDR, NT2 (30/05/2017)	Tài xuống
Báo cáo phân tích kỹ thuật – NLG, NBB, NCT, NKG (29/05/2017)	Tài xuống
Báo cáo phân tích kỹ thuật – MHC, MSN, MWG, NAF (07/04/2017)	Tài xuống
Báo cáo phân tích kỹ thuật – LIX, LM8, LSS, MBB (31/03/2017)	Tài xuống
Báo cáo phân tích kỹ thuật – LCG, LDG, LHG, BCC (30/03/2017)	Tài xuống
Báo cáo phân tích kỹ thuật – KDC, KDH, KMR, KLF (29/03/2017)	Tài xuống
Báo cáo phân tích kỹ thuật – IVS, ITA, ITD, KBC (28/03/2017)	Tài xuống
Báo cáo phân tích kỹ thuật – HT1, HTI, HVG, IDI (23/03/2017)	Tài xuống
Báo cáo phân tích kỹ thuật – HNG, HPG, HQC, HSG (16/03/2017)	Tài xuống
Báo cáo phân tích kỹ thuật – HBC, HCM, HDC, HHS (15/03/2017)	Tài xuống
Báo cáo phân tích kỹ thuật – HAG, HAH, HAI, HAR (14/03/2017)	Tài xuống
Báo cáo phân tích kỹ thuật – FMC, FPT, GAS, GMD (13/03/2017)	Tài xuống
Báo cáo phân tích kỹ thuật – EIB, ELC, FCM, FLC (10/03/2017)	Tài xuống
Báo cáo phân tích kỹ thuật – DPM, DQC, DRC, DXG (09/03/2017)	Tài xuống
Báo cáo phân tích kỹ thuật – DHM, DIC, DRH, DLG (08/03/2017)	Tài xuống
Báo cáo phân tích kỹ thuật – DCM, DCL, DCS, DIG (03/03/2017)	Tài xuống
Báo cáo phân tích kỹ thuật – DBC, EVE, FCN, FIT (02/03/2017)	Tài xuống
Báo cáo phân tích kỹ thuật – CSM, CCL, CNG, CLL (01/03/2017)	Tài xuống
Báo cáo phân tích kỹ thuật – CMG, CTD, CTG, CVT (28/02/2017)	Tài xuống
Báo cáo phân tích kỹ thuật – BMI, BVS, BVH, BTP (27/02/2017)	Tài xuống
Báo cáo phân tích kỹ thuật – BHS, BCG, CEO, CII (24/02/2017)	Tài xuống

 Vui lòng xem chi tiết tại: <https://www.aseansc.com.vn/trung-tam-phan-tich/bao-cao-phan-tich-ky-thuat>

Ngày 15/06/2017

LỊCH SỰ KIỆN CHỨNG KHOÁN NỔI BẬT

Ngày GDKHQ	Ngày ĐKCC	Ngày TH	Mã CK	Sàn	Nội dung sự kiện	Giá HT	Thay đổi
n/a	n/a	15/06/2017	GMD	HOSE	Giao dịch bổ sung - 858,162 CP	41	-0.1 (-0.24%)
15/06/2017	16/06/2017	29/06/2017	GIL	HOSE	Trả cổ tức năm 2016 bằng tiền, 2,500 đồng/CP	49.5	1.2 (2.48%)
15/06/2017	16/06/2017	30/06/2017	PLC	HNX	Trả cổ tức năm 2016 bằng tiền, 2,000 đồng/CP	29.8	-0.1 (-0.33%)
15/06/2017	16/06/2017	17/07/2017	HDC	HOSE	Trả cổ tức năm 2016 bằng tiền, 1,000 đồng/CP	n/a	n/a
15/06/2017	16/06/2017	31/07/2017	VC2	HNX	Trả cổ tức năm 2016 bằng tiền, 1,000 đồng/CP	16.5	0 (0%)
15/06/2017	16/06/2017	n/a	TV3	HNX	Trả cổ tức bằng cổ phiếu, tỷ lệ 20%	45.4	-4.9 (-9.74%)
15/06/2017	16/06/2017	14/07/2017	TV3	HNX	Trả cổ tức năm 2016 bằng tiền, 500 đồng/CP	-4.9 (-9.74%)	-4.9 (-9.74%)
15/06/2017	16/06/2017	n/a	VFG	HOSE	Thưởng cổ phiếu, tỷ lệ 10:3	70.5	-0.4 (-0.56%)
15/06/2017	16/06/2017	n/a	KDH	HOSE	Lấy ý kiến CĐ bằng VB	27.8	-0.2 (-0.71%)
15/06/2017	16/06/2017	30/06/2017	GCB	UPCoM	Trả cổ tức đợt 2/2016 bằng tiền, 500 đồng/CP	n/a	n/a
15/06/2017	16/06/2017	29/06/2017	NDN	HNX	Trả cổ tức năm 2016 bằng tiền, 800 đồng/CP	n/a	n/a
15/06/2017	16/06/2017	28/06/2017	DCM	HOSE	Trả cổ tức năm 2016 bằng tiền, 500 đồng/CP	13.85	-0.15 (-1.07%)
15/06/2017	16/06/2017	30/06/2017	MTL	UPCoM	Hợp ĐHCĐ thường niên năm 2017	n/a	n/a
15/06/2017	16/06/2017	01/07/2017	FID	HNX	Hợp ĐHCĐ thường niên năm 2017	1.6	0 (0%)
n/a	n/a	15/06/2017	HAH	HOSE	Niêm yết cổ phiếu bổ sung - 11,311,586 CP	23.8	0.6 (2.59%)
15/06/2017	16/06/2017	30/06/2017	VSI	HOSE	Trả cổ tức năm 2016 bằng tiền, 1,500 đồng/CP	16.25	1.05 (6.91%)
15/06/2017	16/06/2017	03/07/2017	RHN	UPCoM	Trả cổ tức năm 2016 bằng tiền, 800 đồng/CP	13.8	0 (0%)
15/06/2017	16/06/2017	n/a	MPY	UPCoM	Hợp ĐHCĐ thường niên năm 2017	11.1	0 (0%)
15/06/2017	16/06/2017	n/a	HVA	HNX	Hợp ĐHCĐ thường niên năm 2017	2.7	0.1 (3.85%)
n/a	n/a	15/06/2017	THI	HOSE	Giao dịch lần đầu - 48,800,000 CP	n/a	n/a
n/a	n/a	15/06/2017	TDG	HOSE	Giao dịch lần đầu - 12,900,000 CP	n/a	n/a
16/06/2017	19/06/2017	n/a	MVC	UPCoM	Hợp ĐHCĐ thường niên năm 2017	11.3	0 (0%)

(Cập nhật 17h20 ngày 15/06/2017)

ĐIỀU KIỆN SỬ DỤNG BẢN TIN VÀ KHUYẾN CÁO

Điều kiện sử dụng bản tin: Bản tin nhận định thị trường này được Công ty Cổ phần Chứng khoán ASEAN cung cấp cho một bộ phận khách hàng nhất định có mở tài khoản tại Công ty. Mọi sự cung cấp khi chưa được sự đồng ý của Công ty đều bị coi là vi phạm bản quyền.

Khuyến cáo: Nội dung trong bản tin này được Công ty Cổ phần Chứng khoán ASEAN tổng hợp và phân tích từ các nguồn thông tin đại chúng được xem là đáng tin cậy và chỉ đơn thuần phục vụ mục đích tham khảo. Công ty không chịu trách nhiệm với bất kỳ quyết định mua hay bán khi khách hàng sử dụng các thông tin trên.