

Ngày 22/06/2017

TỔNG HỢP THÔNG TIN TRONG NGÀY
THÔNG TIN DOANH NGHIỆP
STK: Trả cổ tức bằng tiền mặt theo tỷ lệ 3%

STK - CTCP Sợi Thê Kỳ - Ngày 30/6 là ngày giao dịch không hưởng quyền nhận cổ tức năm 2016, ngày đăng ký cuối cùng là 03/7. Theo đó, cổ tức sẽ được trả bằng tiền mặt theo tỷ lệ 3%, thanh toán bắt đầu từ ngày 2/8/2017.

TLG: Trả cổ tức bằng tiền mặt theo tỷ lệ 15%

TLG - CTCP Tập đoàn Thiên Long - Ngày 13/7 là ngày giao dịch không hưởng quyền nhận cổ tức đợt 2 năm 2016, ngày đăng ký cuối cùng là 14/7. Theo đó, cổ tức sẽ được trả bằng tiền mặt theo tỷ lệ 15%, thanh toán bắt đầu từ ngày 2/8/2017.

TIX: Trả cổ tức bằng tiền mặt theo tỷ lệ 10%

TIX - CTCP Sản xuất kinh doanh Xuất nhập khẩu dịch vụ và Đầu tư Tân Bình - Ngày 27/6 là ngày giao dịch không hưởng quyền nhận cổ tức đợt 1 năm 2017, ngày đăng ký cuối cùng là 28/6. Theo đó, cổ tức sẽ được trả bằng tiền mặt theo tỷ lệ 10%, thanh toán bắt đầu từ ngày 28/7/2017.

VSA: Trả cổ tức bằng tiền mặt và cổ phiếu theo tỷ lệ 25%

VSA - CTCP Đại lý Hàng hải Việt Nam - Ngày 30/6 là ngày giao dịch không hưởng quyền nhận cổ tức năm 2016, ngày đăng ký cuối cùng là 03/7. Theo đó, cổ tức sẽ được trả bằng tiền mặt theo tỷ lệ 15%, thanh toán bắt đầu từ ngày 25/7/2017. Cổ tức được trả bằng cổ phiếu theo tỷ lệ 10% (cổ đồng sở hữu 10 cổ phiếu được nhận thêm 1 cổ phiếu mới).

TỔNG QUAN TTCK QUỐC TẾ

KHU VỰC	CHỈ SỐ	+/-	ĐIỂM
MỸ	Dow Jones	↓ -57.11	21,410.03
	Nasdaq	↑ 45.92	6,233.95
	S&P 500	↓ -1.42	2,435.61
CHÂU ÂU	FTSE 100	↓ -24.92	7,447.79
	DAX	↓ -40.53	12,774.26
	CAC 40	↓ -19.39	5,274.26
CHÂU Á	Nikkei 225	↑ 6.76	20,145.55
	Hang Seng	↓ -148.46	25,694.58
	Shanghai	↑ 16.36	3,156.38

(Nguồn: ASEANSC tổng hợp)

Cập nhật ngày 22/06/2017

TIN KINH TẾ TRONG NƯỚC NỔI BẬT
Đệt may Việt tìm hướng giảm chi phí

Trong 18 tháng trở lại đây, có 28 DN cung ứng dệt may của Việt Nam đã được chọn bởi hai tập đoàn nước ngoài là VF và Target để thực hiện một chương trình tiết giảm chi phí sản xuất dưới sự hỗ trợ của IFC, thành viên của Nhóm Ngân hàng Thế giới (WB). Chi tiết xin xem tại: <https://www.stockbiz.vn/News/2017/6/22/753507/det-may-viet-tim-huong-giam-chi-phi.aspx>

Xuất khẩu cao su Việt Nam tăng vọt

Theo thống kê của Tổng cục Hải quan cho biết xuất khẩu cao su Việt Nam kỳ 1 tháng 6/2017 tăng 33,3% so với cùng kỳ năm ngoái từ mức 33.324 tấn lên 49.999 tấn, nâng tổng lượng cao su kể từ đầu năm đạt 411.960 tấn. Điều này kéo theo giá trị xuất khẩu cao su tăng 38,1% từ mức gần 487 triệu USD lên mức 787,5 triệu USD. Chi tiết xin xem tại: <https://www.stockbiz.vn/News/2017/6/22/753424/xuat-khau-cao-su-viet-nam-tang-vot.aspx>

Ngày 22/06: Tỷ giá trung tâm ở mức 22.433 đồng, tăng 5 đồng so với phiên trước

Tỷ giá trung tâm ngày 22/6 được Ngân hàng Nhà nước công bố ở mức 22.433 đồng, tăng thêm 5 đồng so với mức công bố sáng qua. Đây là phiên thứ tư liên tiếp tỷ giá này được điều chỉnh tăng với mức tăng tổng cộng là 16 đồng, tương đương với 0,07%. Với biên độ +/-3% đang được áp dụng, tỷ giá trần mà các ngân hàng được áp dụng hôm nay là 23.106 đồng và tỷ giá sàn là 21.760 đồng. Trong khi đó, giá USD tại các ngân hàng thương mại không có nhiều biến động. Cụ thể, năm ngân hàng Vietcombank, Vietinbank, BIDV, ACB và DongABank đang cùng mua bán USD ở mức 22.690-22.760 đồng

Sáng ngày 22/06: Giá vàng SJC ở mức 36,18 - 36,38 triệu đồng/lượng

Lúc 9h sáng nay (22/6), giá vàng miếng SJC niêm yết tại Công ty TNHH MTV Vàng bạc đá quý Sài Gòn - SJC ở mức 36,18-36,38 triệu đồng/lượng, tăng tiếp 30 nghìn đồng/lượng ở cả hai chiều mua vào và bán ra so với giá khảo sát sáng qua. Cùng thời điểm khảo sát, giá vàng giao ngay trên sàn Kitco đang được niêm yết ở mức 1252.5 USD, tăng tới 9,9 USD, tương đương 0,8% so với chốt phiên trước. Quy đổi theo tỷ giá tại Vietcombank, hiện giá vàng trong nước đang đắt hơn thế giới 1,84 triệu đồng/lượng, thu hẹp 160 nghìn đồng so với phiên trước.

TIN QUỐC TẾ NỔI BẬT
Ngày 21/06: Chỉ số Dow Jones giảm 0.27%, còn 21,410.03 điểm

Kết thúc phiên giao dịch ngày thứ Tư, chỉ số Dow Jones mất 57.11 điểm (tương đương 0.27%) còn 21,410.03 điểm, chỉ số S&P 500 hạ 1.42 điểm (tương đương 0.06%) xuống 2,435.61 điểm, trong khi chỉ số Nasdaq Composite tiến 45.92 điểm (tương đương 0.74%) lên 6,233.95 điểm. Số cổ phiếu giảm vượt số cổ phiếu tăng trên sàn New York theo tỷ lệ 1.70:1. Trên sàn Nasdaq, tỷ lệ này là 1.04:1.

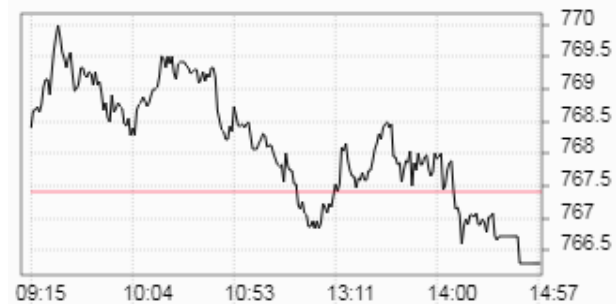
Ngày 21/06: Dầu thô giảm 2.3%, xuống 42.53 USD/thùng

Kết thúc phiên giao dịch ngày thứ Tư, hợp đồng dầu thô ngọt nhẹ WTI giao tháng 8 trên sàn Nymex sụt 98 xu (tương đương 2.3%) xuống 42.53 USD/thùng, mức đóng cửa thấp nhất kể từ ngày 10/08/2016, dữ liệu từ FactSet cho thấy. Hợp đồng dầu Brent giao tháng 8 trên sàn London mất 1.20 USD (tương đương 2.6%) còn 44.82 USD/thùng.

Ngày 22/06/2017

TỔNG HỢP DIỄN BIẾN THỊ TRƯỜNG
TỔNG QUAN THỊ TRƯỜNG - CHỈ SỐ VN-INDEX

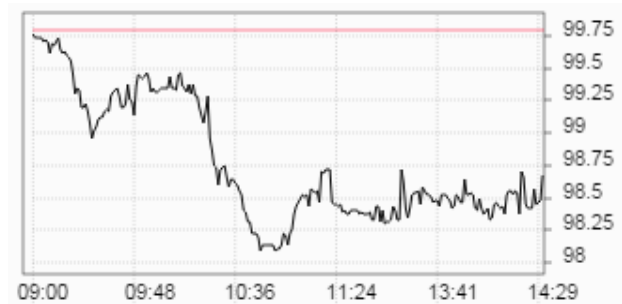
Thay đổi (điểm)	↓	-1,11/-0,14%
Giá trị (điểm)	↓	766.30
Khối lượng (cp)		224,839,322
Giá trị (tỷ đồng)		4,509.92
Số cp tăng giá	↑	157
Số cp giảm giá	↓	128
Số cp đứng giá	→	50

DIỄN BIẾN THỊ TRƯỜNG - CHỈ SỐ VN-INDEX


Mã	Mở	Đóng	Cao	Thấp	KL	Thay đổi
HOT	28	28.5	28.5	28	190	↑ 7.0%
KSB	52.3	55.5	55.5	52.2	1,923,210	↑ 6.9%
SMA	8.2	8.8	8.8	8.2	75,040	↑ 6.9%
STT	7.4	7.4	7.4	7.4	10	↑ 6.9%
LHG	19.8	21	21	19.8	380,820	↑ 6.9%

TỔNG QUAN THỊ TRƯỜNG - CHỈ SỐ HNX-INDEX

Thay đổi (điểm)	↓	-0,07/-0,07%
Giá trị (điểm)	↓	98.61
Khối lượng (cp)		53,276,764
Giá trị (tỷ đồng)		648.35
Số cp tăng giá	↑	84
Số cp giảm giá	↓	96
Số cp đứng giá	→	192

DIỄN BIẾN THỊ TRƯỜNG - CHỈ SỐ HNX-INDEX


Mã	Mở	Đóng	Cao	Thấp	KL	Thay đổi
SIC	9.4	10	10	9.3	311,780	↑ 9.9%
CTP	23.4	23.5	23.5	23.3	658,400	↑ 9.8%
SEB	35.9	35.9	35.9	32.7	3,600	↑ 9.8%
PEN	10.1	10.1	10.1	10.1	200	↑ 9.8%
HLY	14.3	15.9	15.9	14.3	1,200	↑ 9.7%

TỔNG QUAN GD NĐTNN

TỔNG KL (CỔ PHIẾU)	SÀN HCM	SÀN HN
MUA	21,339,410	332,220
BÁN	17,421,750	1,386,900
MUA - BÁN	3,917,660	-1,054,680

SÀN HCM và SÀN HN

Ngày 22/06, khối ngoại mua ròng tổng cộng hơn 77,92 tỷ đồng trên cả hai sàn. Trên sàn HOSE, khối ngoại mua ròng gần 85,12 tỷ đồng. Trên sàn HNX, khối ngoại bán ròng gần 7,2 tỷ đồng.

(Nguồn: ASEANSC tổng hợp;...)

Ngày 22/06/2017

TỈ LỆ ẢNH HƯỞNG ĐẾN CHỈ SỐ VN-INDEX

Vốn hóa thị trường (Ngày 21/06/2017): 1,874,804.00 tỷ đồng

Giá trị VN-INDEX (Ngày 21/06/2017): 767.41 điểm

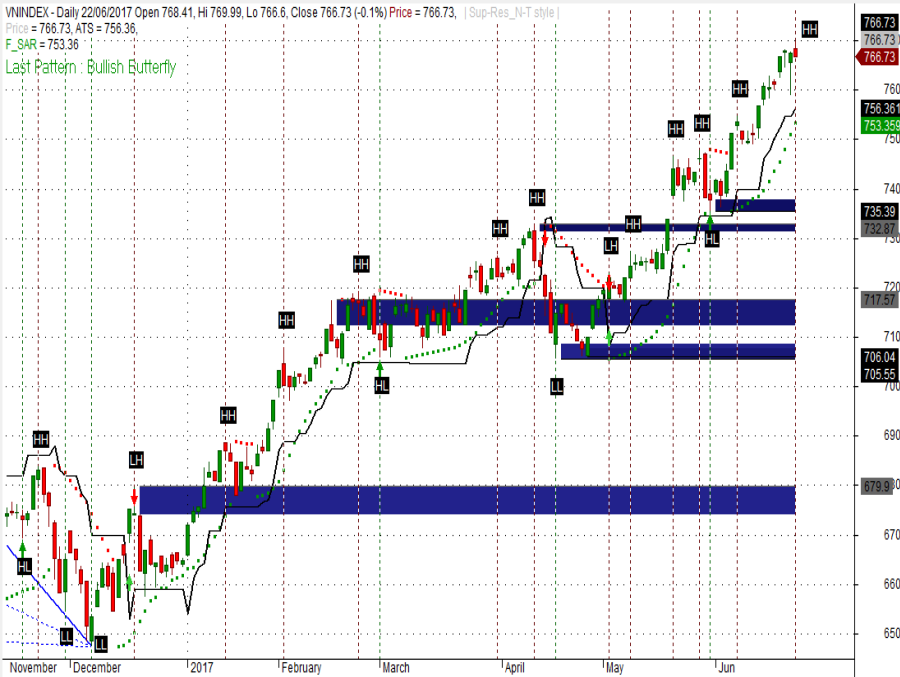
Cập nhật ngày 22/06/2017

Mã CK	Tỷ lệ ảnh hưởng	KL niêm yết	Giá tham chiếu	Giá khớp	+/-	%	KL khớp	Điểm ảnh hưởng
VNM	11.9%	1,451,453,429	153.8	152.9	-0.9	-0.6%	244,120	-0.54
VCB	7.4%	3,597,768,575	38.65	38.1	-0.6	-1.4%	1,355,410	-0.81
SAB	7.0%	641,281,186	204.9	205	0.1	0.1%	5,890	0.03
VIC	6.0%	2,637,707,954	42.8	42.1	-0.7	-1.6%	291,210	-0.76
GAS	5.9%	1,913,950,000	57.7	57	-0.7	-1.2%	686,630	-0.55
PLX	4.6%	1,293,878,081	66.9	69.5	2.6	3.9%	1,121,960	1.38
CTG	4.0%	3,723,404,556	20.25	19.95	-0.3	-1.5%	1,834,770	-0.46
BID	3.7%	3,418,715,334	20.3	19.85	-0.5	-2.2%	4,700,650	-0.63
MSN	2.6%	1,147,496,374	42	41.6	-0.4	-1.0%	878,550	-0.19
NVL	2.1%	589,369,234	67.4	67.6	0.2	0.3%	1,452,530	0.05
BVH	2.1%	680,471,434	58	57.8	-0.2	-0.4%	205,030	-0.06
HPG	2.1%	1,264,255,417	30.6	30.75	0.2	0.5%	2,123,300	0.08
VJC	2.0%	300,000,000	125.1	124	-1.1	-0.9%	356,330	-0.14
MBB	2.0%	1,712,740,909	21.9	21.7	-0.2	-0.9%	2,404,840	-0.14
ROS	1.9%	430,000,000	85	85.3	0.3	0.4%	1,268,970	0.05
FPT	1.2%	461,723,054	47.5	47.6	0.1	0.2%	1,244,630	0.02
STB	1.2%	1,485,215,716	14.6	14.3	-0.3	-2.1%	4,770,860	-0.18
BHN	1.0%	231,800,000	78.5	78.9	0.4	0.5%	1,560	0.04
CTD	0.9%	77,050,000	215	215.2	0.2	0.1%	47,610	0.01
EIB	0.9%	1,235,522,904	13.4	13.1	-0.3	-2.2%	490,280	-0.15

(Nguồn: ASEANSC tổng hợp, Cophieu68, HOSE)

PHÂN TÍCH KỸ THUẬT

VN-INDEX



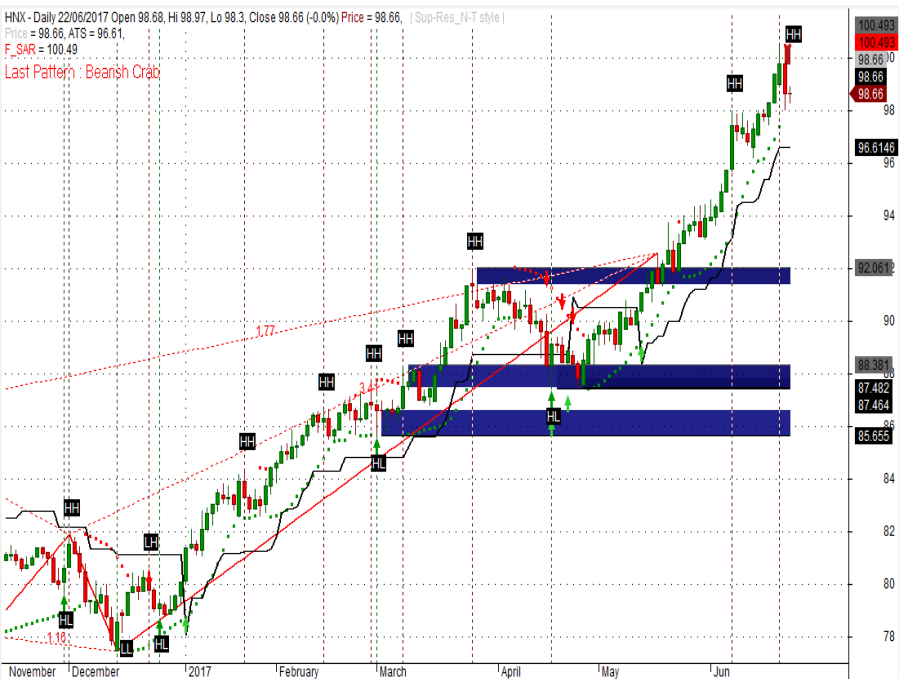
30% cash

70% stocks

Vùng mua: 755 - 760

Vùng chốt lời ngắn hạn: 765 - 770

HNX-INDEX



50% cash

50% stocks

Vùng mua: 97.0 - 98.0

Vùng chốt lời ngắn hạn: 99.0 - 100.0

Phân tích kỹ thuật

Nhận định: Dựa vào chuyển động của các chỉ báo kỹ thuật, chúng tôi cho rằng Vn-Index sẽ kiểm tra vùng kháng cự gần nhất tại 765 - 770 điểm.

Khuyến nghị ngắn hạn:

Trong kịch bản tiêu cực, vùng hỗ trợ gần của Vn-Index được dự báo nằm tại 755 - 760 điểm. Đây được xem là điểm mua vào tăng tỷ trọng cổ phiếu trong danh mục. Xem xét bán ra khi thủng ngưỡng hỗ trợ 755. Vùng hỗ trợ tiếp theo ở mức 745 - 750 điểm.

Trong kịch bản tích cực, vùng 765 - 770 điểm sẽ đóng vai trò là vùng kháng cự gần, đồng thời là điểm bán giảm tỷ trọng cổ phiếu trong danh mục. Vùng kháng cự tiếp theo ở mức 775 - 780 điểm.

Tỷ trọng danh mục đề nghị: 30% cash/ 70% stocks.

Chỉ báo kỹ thuật

Trend	Momentum	Volatility
ADX	↑ ROC	↑ BBs
MA	↑ RSI	↑ SD
MACD	↑ Stochastic	↑ ATR
PSAR	↑ %R	↑ Volume
Aroon	↑ MFI	↑ Volume

Phân tích kỹ thuật

Nhận định: Dựa vào chuyển động của các chỉ báo kỹ thuật, chúng tôi cho rằng Hnx-Index sẽ kiểm tra vùng hỗ trợ gần nhất tại 97.0 - 98.0 điểm.

Khuyến nghị ngắn hạn:

Trong kịch bản tiêu cực, vùng hỗ trợ gần của Hnx-Index được dự báo nằm tại 97.0 - 98.0 điểm. Đây được xem là điểm mua vào tăng tỷ trọng cổ phiếu trong danh mục. Xem xét bán ra khi thủng ngưỡng hỗ trợ 97.0. Vùng hỗ trợ tiếp theo ở mức 95.0 - 96.0.

Trong kịch bản tích cực, vùng 99.0 - 100.0 điểm sẽ đóng vai trò là vùng kháng cự gần, đồng thời là điểm bán giảm tỷ trọng cổ phiếu trong danh mục. Vùng kháng cự tiếp theo ở mức 101.0 - 102.0 điểm.

Tỷ trọng danh mục đề nghị: 50% cash/ 50% stocks.

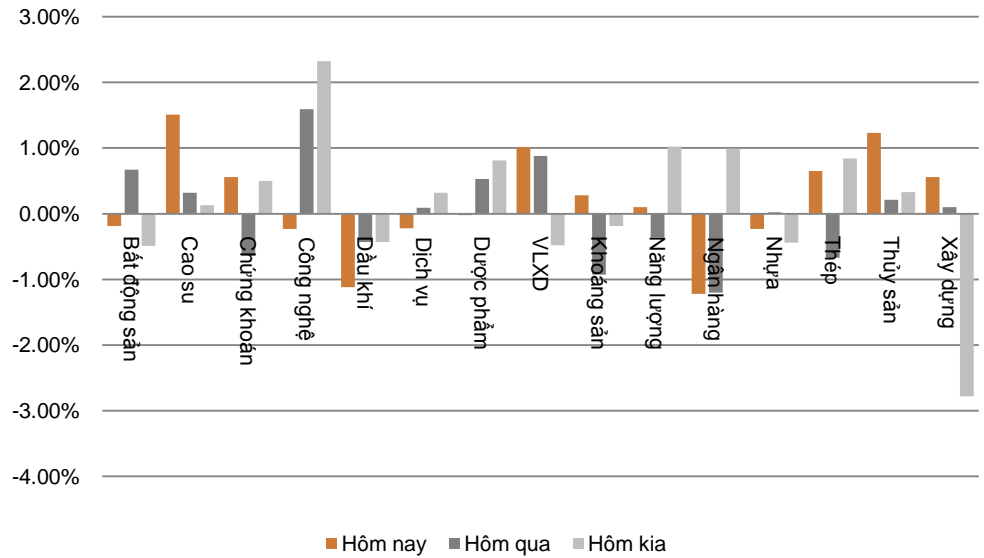
Chỉ báo kỹ thuật

Trend	Momentum	Volatility
ADX	↑ ROC	→ BBs
MA	↑ RSI	→ SD
MACD	↑ Stochastic	↑ ATR
PSAR	↓ %R	↓ Volume
Aroon	↑ MFI	→ Volume

Ngày 22/06/2017

DIỄN BIẾN CHỈ SỐ NGÀNH

Ngành	Thay đổi
Bất động sản	↓ -0.19%
Cao su	↑ 1.51%
Chứng khoán	↑ 0.56%
Công nghệ	↓ -0.23%
Dầu khí	↓ -1.12%
Dịch vụ	↓ -0.22%
Dược phẩm	↓ -0.02%
Vật liệu xây dựng	↑ 1.01%
Khoáng sản	↑ 0.28%
Năng lượng	↑ 0.10%
Ngân hàng	↓ -1.22%
Nhựa	↓ -0.23%
Thép	↑ 0.65%
Thủy sản	↑ 1.23%
Xây dựng	↑ 0.56%

BIỂU ĐỒ NGÀNH

CHI TIẾT NGÀNH

Ngành	Mã chứng khoán	Giá tham chiếu	Giá khớp	+/-	%	KLGD
Cao su	HNG	10.3	10.8	↑ 0.5	↑ 4.9%	3,668,470
	DRC	31.6	31.75	↑ 0.2	↑ 0.5%	716,270
	PHR	36.4	36.4	→ 0.0	→ 0.0%	414,560
	CSM	20.35	20.15	↓ -0.2	↓ -1.0%	463,320
	DPR	45.4	45.4	→ 0.0	→ 0.0%	33,300
Vật liệu xây dựng	VCS	165	166.5	↑ 1.5	↑ 0.9%	46,460
	HT1	22.7	23.3	↑ 0.6	↑ 2.6%	1,241,290
	VGC	19.8	19.6	↓ -0.2	↓ -1.0%	83,100
	BCC	14.8	14.7	↓ -0.1	↓ -0.7%	345,070
	NNC	82.5	83	↑ 0.5	↑ 0.6%	28,700
Thủy sản	VHC	56.5	58.4	↑ 1.9	↑ 3.4%	343,970
	SEA	16.8	16.7	↓ -0.1	↓ -0.6%	23,200
	HVG	6.77	6.72	↓ -0.1	↓ -0.7%	325,640
	DAT	34.2	36.4	↑ 2.2	↑ 6.4%	10
	SSN	21.1	21.9	↑ 0.8	↑ 3.8%	222,210
	ANV	11.5	11.8	↑ 0.3	↑ 2.6%	36,950

Cập nhật ngày 22/06/2017

Ngày 22/06/2017

ĐẦU TƯ THEO NHÓM NGÀNH

Ngành	Lợi nhuận 1 tuần	Lợi nhuận 1 tháng	Lợi nhuận 1 quý	Lợi nhuận 1 năm	Chi tiết
Xi măng	↓ -5.26%	↓ -3.17%	↑ 8.13%	↑ 5.44%	Cổ phiếu nổi bật: HT1, BCC...
Xây dựng và xây lấp	↓ -0.67%	↓ -4.06%	↑ 8.08%	↑ 67.33%	Cổ phiếu nổi bật: CTD, PXS, VCG, VNE...
Vận tải	↓ -2.49%	↓ -5.00%	↑ 10.60%	↑ 25.65%	Cổ phiếu nổi bật: GMD, PVT, VIP, VOS, VTO...
Dược phẩm	↓ -1.14%	↑ 5.29%	↑ 18.58%	↑ 57.28%	Cổ phiếu nổi bật: DCL, DHG, DMC, IMP...
Đường	↑ 2.89%	↑ 1.21%	↑ 7.06%	↑ 7.27%	Cổ phiếu nổi bật: BHS, LSS, SBT...
Chứng khoán	↓ -1.07%	↓ -2.42%	↑ 0.51%	↑ 10.00%	Cổ phiếu nổi bật: HCM, SSI, VND...
Ngân hàng	↓ -2.85%	↓ -4.86%	↓ -1.53%	↑ 9.87%	Cổ phiếu nổi bật: BID, CTG, EIB, MBB, SHB, VCB...
Cảng biển	↓ -0.62%	↓ -4.30%	↑ 10.38%	↑ 20.65%	Cổ phiếu nổi bật: GMD, HAH, VSC...
Bất động sản	↓ -3.58%	↓ -2.67%	↓ -1.46%	↑ 12.09%	Cổ phiếu nổi bật: DIG, HBC, IJC, KBC, SCR, VIC...
Thép	↓ -3.15%	↑ 5.32%	↑ 6.53%	↑ 72.64%	Cổ phiếu nổi bật: HPG, HSG, TLH, VGS, VIS, NKG...
Sữa	↑ 1.26%	↑ 6.85%	↓ -42.94%	↑ 28.78%	Cổ phiếu nổi bật: HNM, VNM...
Phân bón	↑ 4.35%	↓ -1.72%	↑ 6.45%	↓ -15.02%	Cổ phiếu nổi bật: BFC, DCM, DPM, LAS...
Săm lốp	↓ -2.31%	↓ -13.13%	↓ -6.37%	↓ -14.59%	Cổ phiếu nổi bật: CSM, DRC, SRC...
Thủy sản	↓ -2.95%	↑ 1.84%	↓ -7.19%	↑ 11.54%	Cổ phiếu nổi bật: FMC, HVG, IDI, VHC...
Dệt may	↓ -3.50%	↓ -4.51%	↑ 18.96%	↓ -16.59%	Cổ phiếu nổi bật: STK, TCM, TNG...
Điện	↓ -0.79%	↓ -0.87%	↑ 2.49%	↑ 8.32%	Cổ phiếu nổi bật: BTP, PPC, VSH, NT2...
Dầu khí	↓ -1.79%	↓ -1.87%	↓ -6.93%	↑ 16.60%	Cổ phiếu nổi bật: GAS, PVC, PVD, PVS...
Bảo hiểm	↓ -2.40%	↓ -8.74%	↓ -9.66%	↑ 23.12%	Cổ phiếu nổi bật: BIC, BMI, BVH, PTI...
Khoáng sản	↑ 1.45%	↑ 0.21%	↑ 16.42%	↓ -60.98%	Cổ phiếu nổi bật: BGM, DHM, KSA, KSQ, LCM...
Nông nghiệp	↑ 1.64%	↑ 0.23%	↑ 66.85%	↑ 25.96%	Cổ phiếu nổi bật: HKB, HNG, TSC...

Nhận định

Ngành **Phân Bón** là ngành có mức **lợi nhuận tuần** lớn nhất **4.35%**. Ngành **Sữa** là ngành có mức **lợi nhuận tháng** lớn nhất **6.85%**. Ngành **Nông nghiệp** là ngành có mức **lợi nhuận quý** lớn nhất **66.85%**. Ngành **Thép** là ngành có mức **lợi nhuận năm** lớn nhất **72.64%**.

(Cập nhật ngày 20/04/2017)

Ngày 22/06/2017

GIÁ CẢ HÀNG HÓA THẾ GIỚI

Năng lượng	Giá hiện tại	Thay đổi				Thời gian cập nhật
		1 Ngày	1 Tuần	1 Tháng	1 Năm	
Crude Oil	42.4289 ↓	-0.31% ↓	-4.61% ↓	-17.60% ↓	-15.37%	22/06/2017
Brent	44.7652 ↓	-0.33% ↓	-4.64% ↓	-17.37% ↓	-12.11%	22/06/2017
Natural gas	2.9018 ↑	0.48% ↓	-5.00% ↓	-9.81% ↑	7.60%	22/06/2017
Gasoline	1.4049 ↓	-0.24% ↓	-2.18% ↓	-15.47% ↓	-12.42%	22/06/2017
Heating oil	1.3559 ↓	-0.43% ↓	-4.18% ↓	-15.63% ↓	-10.86%	22/06/2017
Ethanol	1.4886 ↓	-1.91% ↓	-5.37% ↑	1.68% ↓	-5.91%	22/06/2017

Kim loại	Giá hiện tại	Thay đổi				Thời gian cập nhật
		1 Ngày	1 Tuần	1 Tháng	1 Năm	
Gold	1252.7769 ↑	0.48% ↓	-0.05% ↑	0.17% ↓	-0.19%	22/06/2017
Silver	16.5631 ↑	0.97% ↓	-0.88% ↓	-2.75% ↓	-4.11%	22/06/2017
Platinum	930.6 ↑	0.77% ↑	1.15% ↓	-1.00% ↓	-3.06%	22/06/2017
Palladium	885.95 ↓	-0.23% ↑	1.83% ↑	14.98% ↑	57.08%	22/06/2017

Nông nghiệp	Giá hiện tại	Thay đổi				Thời gian cập nhật
		1 Ngày	1 Tuần	1 Tháng	1 Năm	
Coffee	121.95 ↑	2.18% ↓	-2.87% ↓	-6.62% ↓	-10.95%	22/06/2017
Wool	1506 →	0.00% →	0.00% ↓	-4.04% ↑	15.91%	22/06/2017
Corn	367.3247 ↓	-0.34% ↓	-3.21% ↓	-0.59% ↓	-5.15%	22/06/2017
Soybeans	914.9296 ↓	-0.22% ↓	-2.13% ↓	-3.53% ↓	-18.65%	22/06/2017
Wheat	459.0657 ↓	-0.97% ↑	1.17% ↑	6.88% ↑	1.06%	22/06/2017
Cotton	70.95 ↑	0.08% ↓	-1.34% ↓	-8.12% ↑	9.36%	22/06/2017
Rice	11.1768 ↓	-2.62% ↑	1.33% ↑	1.10% ↑	1.79%	22/06/2017
Cheese	1.616 →	0.00% ↓	-0.19% ↑	4.66% ↑	11.29%	22/06/2017
Palm Oil	2587 ↓	-0.61% ↓	-2.38% ↓	-10.79% ↑	4.91%	22/06/2017
Milk	16.36 ↑	0.18% ↑	0.12% ↑	4.87% ↑	23.57%	22/06/2017
Oat	258.629 ↓	-0.19% ↓	-0.10% ↑	8.19% ↑	25.93%	22/06/2017
Canola	480.2 ↓	-5.16% ↓	-6.39% ↓	-8.67% ↑	1.48%	22/06/2017
Rubber	186.7 ↓	-0.59% ↑	0.59% ↓	-19.91% ↑	21.55%	22/06/2017
Sugar	13.21 ↑	1.15% ↓	-1.93% ↓	-16.76% ↓	-30.62%	22/06/2017

Công nghiệp	Giá hiện tại	Thay đổi				Thời gian cập nhật
		1 Ngày	1 Tuần	1 Tháng	1 Năm	
Live Cattle	119.5 ↓	-0.71% ↓	-4.02% ↓	-3.57% ↑	3.60%	22/06/2017
Cobalt	58250 ↑	0.44% ↑	0.89% ↑	4.15% ↑	137.89%	22/06/2017
Lead	2163.5 ↑	0.10% ↓	-0.90% ↓	-4.40% ↑	21.29%	22/06/2017
Aluminum	1857.75 ↓	-0.94% ↓	-0.89% ↓	-1.77% ↑	17.48%	22/06/2017

(Nguồn: ASEANSC tổng hợp, tradingeconomics.com)

Ngày 22/06/2017

DANH MỤC CỦA CANSLIM
CÁC KHUYẾN NGHỊ CÒN MỞ TRẠNG THÁI

Mã CP	Mua Bán	Trạng thái	Giá mua/Bán	Giá hiện tại	Giá mục tiêu	Lãi lỗ tiềm năng	Lãi lỗ ghi nhận	Ngày mở TT	Ghi chú
* PGC	Mua	Mở	13.5	13.8	24.1	↑ 78.5%	↑ 2.2%	04/05/2017	
* PNJ	Mua	Mở	94.8	98.3	113.5	↑ 19.7%	↑ 3.7%	05/05/2017	Cổ tức 8%
* ACB	Mua	Mở	25.0	26.1	30.2	↑ 20.8%	↑ 4.4%	01/06/2017	
* SHB	Mua	Mở	7.4	7.4	10.0	↑ 35.1%	→ 0.0%	01/06/2017	
Trung bình:							↑ 2.6%		

CÁC KHUYẾN NGHỊ ĐÃ ĐÓNG TRONG THÁNG

Mã CP	Mua Bán	Trạng thái	Giá mua/Bán	Giá hiện tại	Giá mục tiêu	Lãi lỗ tiềm năng	Lãi lỗ ghi nhận	Ngày mở TT	Ngày đóng TT
AAA	Mua	Đóng	11.2	14.3	14.0	↑ 25.0%	↑ 27.7%	08/12/2015	12/01/2016
VHG	Mua	Đóng	4.5	6.3	10.5	↑ 133.3%	↑ 40.0%	26/01/2016	17/03/2016
VNM	Mua	Đóng	115.0	138.0	140.0	↑ 21.7%	↑ 20.0%	27/01/2016	17/03/2016
BTP	Mua	Đóng	11.4	15.8	15.3	↑ 34.2%	↑ 38.6%	16/02/2016	25/03/2016
INN	Mua	Đóng	36.0	49.8	49.0	↑ 36.1%	↑ 38.3%	19/01/2016	13/04/2016
KBC	Mua	Mở	13.1	15.0	15.5	↑ 18.3%	↑ 14.5%	26/04/2016	08/06/2016
BPC	Mua	Mở	12.4	17.5	20.0	↑ 61.3%	↑ 41.1%	20/01/2016	08/06/2016
PMC	Mua	Mở	49.0	60.7	72.4	↑ 47.8%	↑ 23.9%	26/04/2016	08/06/2016
* BCC	Mua	Mở	14.8	19.1	18.4	↑ 24.3%	↑ 29.1%	19/12/2016	20/02/2017
* HVT	Mua	Mở	19.5	27.8	25.0	↑ 28.2%	↑ 42.6%	19/12/2016	16/03/2017
* NLG	Mua	Mở	21.8	26.8	27.8	↑ 27.5%	↑ 22.7%	19/12/2016	16/03/2017
* VNM	Mua	Mở	124.6	151.7	150.0	↑ 20.4%	↑ 21.7%	20/12/2016	29/05/2017
Trung bình:							↑ 31.6%		

(Cập nhật ngày 22/06/2017)

Ngày 22/06/2017

BÁO CÁO CÔNG TY (CÁC BÁO CÁO PHÁT HÀNH GẦN NHẤT)

Tên công ty	Ngày phát hành	Khuyến nghị	Giá mục tiêu	Chi tiết
LIC	31/05/2017	Không đánh giá		N/A Tài xuống
VGC	25/05/2017	Mua [+41%]	24.100 đồng/cổ phiếu	Tài xuống
CTF	23/05/2017	Nắm giữ [+9%]	13.100 đồng/cổ phiếu	Tài xuống
CDN	22/05/2017	Mua [+29%]	30.800 đồng/cổ phiếu	Tài xuống
DP2	19/05/2017	Không đánh giá		N/A Tài xuống
DVN	18/05/2017	Mua [+282%]	39.700 đồng/cổ phiếu	Tài xuống
CSV	10/05/2017	Mua [+69%]	50.700 đồng/cổ phiếu	Tài xuống
TRC	09/05/2017	Nắm giữ [+8%]	31.700 đồng/cổ phiếu	Tài xuống
PGC	28/04/2017	Mua [+81%]	24.100 đồng/cổ phiếu	Tài xuống
TMT	21/04/2017	Nắm giữ [+3%]	13.300 đồng/cổ phiếu	Tài xuống
VTG	23/03/2017	Mua [+29%]	14.400 đồng/cổ phiếu	Tài xuống
DIG	23/03/2017	Nắm giữ [+0%]	9.100 đồng/cổ phiếu	Tài xuống
TMT	20/03/2017	Mua [+42%]	18.000 đồng/cổ phiếu	Tài xuống
CMC	20/03/2017	Mua [+160%]	13.500 đồng/cổ phiếu	Tài xuống
ONE	24/10/2016	Mua [+32%]	10.300 đồng/cổ phiếu	Tài xuống
KDH	06/06/2016	Nắm giữ [+4%]	24.500 đồng/cổ phiếu	Tài xuống
KBC	06/06/2016	Nắm giữ [+1%]	15.000 đồng/cổ phiếu	Tài xuống
VIC	06/06/2016	Nắm giữ [+4%]	56.000 đồng/cổ phiếu	Tài xuống
TLH	27/05/2016	Mua [+30%]	11.000 đồng/cổ phiếu	Tài xuống
VIS	27/05/2016	Nắm giữ [+6%]	11.000 đồng/cổ phiếu	Tài xuống
VGS	26/05/2016	Mua [+20%]	12.500 đồng/cổ phiếu	Tài xuống
NKG	26/05/2016	Mua [+17%]	19.000 đồng/cổ phiếu	Tài xuống
HSG	26/05/2016	Nắm giữ [+8%]	50.000 đồng/cổ phiếu	Tài xuống
HPG	25/05/2016	Nắm giữ [+8%]	36.000 đồng/cổ phiếu	Tài xuống
BID	23/05/2016	Nắm giữ [+5%]	20.000 đồng/cổ phiếu	Tài xuống

Khuyến nghị	Diễn giải
Kỳ vọng 12 tháng	
Mua	Nếu giá mục tiêu cao hơn giá thị trường trên 15%
Nắm giữ	Nếu giá mục tiêu so với giá thị trường từ -15% đến 15%
Bán	Nếu giá mục tiêu thấp hơn giá thị trường dưới -15%

 Vui lòng xem chi tiết tại: <https://www.aseansc.com.vn/trung-tam-phan-tich/bao-cao-cong-ty>

Ngày 22/06/2017

BÁO CÁO CẬP NHẬT NGÀNH (CÁC BÁO CÁO PHÁT HÀNH GẦN NHẤT)

Tên báo cáo	Chi tiết
Báo cáo triển vọng ngành 2017 - ASEANSC	Tải xuống
Báo cáo cập nhật ngành Bất động sản – Tháng 6/2016	Tải xuống
Báo cáo cập nhật ngành Sản xuất thép – Tháng 6/2016	Tải xuống
Báo cáo cập nhật ngành Ngân hàng – Tháng 5/2016	Tải xuống
Báo cáo cập nhật ngành Dịch vụ du lịch – Tháng 5/2016	Tải xuống
Báo cáo cập nhật ngành Thủy sản – Tháng 4/2016	Tải xuống
Báo cáo cập nhật ngành Dược phẩm – Tháng 4/2016	Tải xuống
Báo cáo cập nhật ngành Khu công nghiệp – Tháng 3/2016	Tải xuống
Báo cáo cập nhật ngành Chứng khoán – Tháng 3/2016	Tải xuống
Báo cáo cập nhật ngành Cảng biển – Tháng 3/2016	Tải xuống
Báo cáo cập nhật ngành Cao su tự nhiên – Tháng 2/2016	Tải xuống
Báo cáo cập nhật ngành Nhiệt điện – Tháng 2/2016	Tải xuống
Báo cáo cập nhật ngành Xi măng – Tháng 2/2016	Tải xuống

Vui lòng xem chi tiết tại: <https://www.aseansc.com.vn/trung-tam-phan-tich/bao-cao-nganh>

Ngày 22/06/2017

BÁO CÁO PHÂN TÍCH KỸ THUẬT (CÁC BÁO CÁO PHÁT HÀNH GẦN NHẤT)

Tên báo cáo	Chi tiết
Báo cáo phân tích kỹ thuật – AAA, ACB, BID, BIC (21/06/2017)	Tài xuống
Báo cáo phân tích kỹ thuật – VTO, TNG, VIX, MBS (20/06/2017)	Tài xuống
Báo cáo phân tích kỹ thuật – VNE, VNM, VSC, VSH (19/06/2017)	Tài xuống
Báo cáo phân tích kỹ thuật – VIS, VHG, VIC, VIP (16/06/2017)	Tài xuống
Báo cáo phân tích kỹ thuật – VCG, VGS, VND, VKC (15/06/2017)	Tài xuống
Báo cáo phân tích kỹ thuật – TIG, TVS, VCB, VHC (14/06/2017)	Tài xuống
Báo cáo phân tích kỹ thuật – TCL, TCM, TDH, TSC (13/06/2017)	Tài xuống
Báo cáo phân tích kỹ thuật – SVC, SCR, VNS, TLH (12/06/2017)	Tài xuống
Báo cáo phân tích kỹ thuật – SHS, SRC, SJS, STB (09/06/2017)	Tài xuống
Báo cáo phân tích kỹ thuật – SHB, SSI, SFG, SFI (08/06/2017)	Tài xuống
Báo cáo phân tích kỹ thuật – S99, PVT, PVS, PXT (07/06/2017)	Tài xuống
Báo cáo phân tích kỹ thuật – REE, SAM, SBT, SHI (06/06/2017)	Tài xuống
Báo cáo phân tích kỹ thuật – PVE, PVX, PVC, PXS (05/06/2017)	Tài xuống
Báo cáo phân tích kỹ thuật – PPC, PVI, PTB, PVD (02/06/2017)	Tài xuống
Báo cáo phân tích kỹ thuật – PHR, PGD, PGS, PVS (01/06/2017)	Tài xuống
Báo cáo phân tích kỹ thuật – PAN, PET, PGC, QCG (31/05/2017)	Tài xuống
Báo cáo phân tích kỹ thuật – OPC, PAC, PDR, NT2 (30/05/2017)	Tài xuống
Báo cáo phân tích kỹ thuật – NLG, NBB, NCT, NKG (29/05/2017)	Tài xuống
Báo cáo phân tích kỹ thuật – MHC, MSN, MWG, NAF (07/04/2017)	Tài xuống
Báo cáo phân tích kỹ thuật – LIX, LM8, LSS, MBB (31/03/2017)	Tài xuống
Báo cáo phân tích kỹ thuật – LCG, LDG, LHG, BCC (30/03/2017)	Tài xuống
Báo cáo phân tích kỹ thuật – KDC, KDH, KMR, KLF (29/03/2017)	Tài xuống
Báo cáo phân tích kỹ thuật – IVS, ITA, ITD, KBC (28/03/2017)	Tài xuống
Báo cáo phân tích kỹ thuật – HT1, HTI, HVG, IDI (23/03/2017)	Tài xuống
Báo cáo phân tích kỹ thuật – HNG, HPG, HQC, HSG (16/03/2017)	Tài xuống
Báo cáo phân tích kỹ thuật – HBC, HCM, HDC, HHS (15/03/2017)	Tài xuống
Báo cáo phân tích kỹ thuật – HAG, HAH, HAI, HAR (14/03/2017)	Tài xuống
Báo cáo phân tích kỹ thuật – FMC, FPT, GAS, GMD (13/03/2017)	Tài xuống
Báo cáo phân tích kỹ thuật – EIB, ELC, FCM, FLC (10/03/2017)	Tài xuống
Báo cáo phân tích kỹ thuật – DPM, DQC, DRC, DXG (09/03/2017)	Tài xuống
Báo cáo phân tích kỹ thuật – DHM, DIC, DRH, DLG (08/03/2017)	Tài xuống
Báo cáo phân tích kỹ thuật – DCM, DCL, DCS, DIG (03/03/2017)	Tài xuống
Báo cáo phân tích kỹ thuật – DBC, EVE, FCN, FIT (02/03/2017)	Tài xuống

 Vui lòng xem chi tiết tại: <https://www.aseansc.com.vn/trung-tam-phan-tich/bao-cao-phan-tich-ky-thuat>

Ngày 22/06/2017

LỊCH SỰ KIỆN CHỨNG KHOÁN NỔI BẬT

Ngày GDKHQ	Ngày ĐKCC	Ngày TH	Mã CK	Sàn	Nội dung sự kiện	Giá HT	Thay đổi
n/a	n/a	22/06/2017	PDR	HOSE	Giao dịch bổ sung - 20,180,952 CP	26.55	0.7 (2.71%)
n/a	n/a	22/06/2017	IMP	HOSE	Niêm yết cổ phiếu bổ sung - 3,905,712 CP	62.5	0.2 (0.32%)
22/06/2017	23/06/2017	10/07/2017	TRC	HOSE	Trả cổ tức năm 2016 bằng tiền, 1,500 đồng/CP	30.9	0.1 (0.32%)
22/06/2017	23/06/2017	07/07/2017	VGS	HNX	Trả cổ tức năm 2016 bằng tiền, 1,500 đồng/CP	n/a	n/a
n/a	n/a	22/06/2017	CTX	HNX	Đưa cổ phiếu vào diện cảnh báo	18.1	0 (0%)
n/a	n/a	22/06/2017	NKG	HOSE	Giao dịch bổ sung - 33,017,094 CP	32.2	-0.05 (-0.16%)
22/06/2017	23/06/2017	n/a	SBD	UPCoM	Trả cổ tức bằng cổ phiếu, tỷ lệ 3%	0 (0%)	0 (0%)
n/a	n/a	22/06/2017	HII	HOSE	Giao dịch lần đầu - 13,600,000 CP	n/a	n/a
22/06/2017	23/06/2017	n/a	CMW	UPCoM	Hợp ĐHCĐ thường niên năm 2017	11	0 (0%)
n/a	n/a	22/06/2017	HSA	UPCoM	Giao dịch bổ sung - 614,000 CP	n/a	n/a
n/a	n/a	22/06/2017	LTC	HNX	Đưa cổ phiếu vào diện cảnh báo	n/a	n/a
n/a	n/a	22/06/2017	VHD	UPCoM	Giao dịch lần đầu - 7,000,000 CP	n/a	n/a
n/a	n/a	22/06/2017	HKB	HNX	Đưa cổ phiếu vào diện cảnh báo	n/a	n/a
22/06/2017	23/06/2017	n/a	TDM	UPCoM	Thực hiện quyền mua cổ phiếu phát hành thêm, tỷ lệ 100:87, giá 10.000 đồng/CP	25.8	0 (0%)
22/06/2017	23/06/2017	31/07/2017	TDM	UPCoM	Trả cổ tức năm 2016 bằng tiền, 1,000 đồng/CP	25.8	0 (0%)
n/a	n/a	23/06/2017	CTB	HNX	Giao dịch bổ sung - 1,750,000 CP	26.9	0.1 (0.37%)
23/06/2017	26/06/2017	07/07/2017	GER	UPCoM	Trả cổ tức năm 2016 bằng tiền, 600 đồng/CP	13.8	0 (0%)
23/06/2017	26/06/2017	12/07/2017	GHC	UPCoM	Trả cổ tức đợt 3/2016 bằng tiền, 300 đồng/CP	33.8	0 (0%)
23/06/2017	26/06/2017	12/07/2017	GHC	UPCoM	Trả cổ tức đợt 1/2017 bằng tiền, 700 đồng/CP	33.8	0.4 (1.2%)
23/06/2017	26/06/2017	10/07/2017	SB1	UPCoM	Trả cổ tức năm 2016 bằng tiền, 1,200 đồng/CP	14.7	1.9 (14.84%)
23/06/2017	26/06/2017	n/a	KSH	HOSE	Hợp ĐHCĐ thường niên năm 2017	2.75	-0.08 (-2.83%)
23/06/2017	26/06/2017	n/a	MHL	HNX	Trả cổ tức bằng cổ phiếu, tỷ lệ 10:1	6	-0.6 (-9.09%)

Cập nhật ngày 22/06/2017

ĐIỀU KIỆN SỬ DỤNG BẢN TIN VÀ KHUYẾN CÁO

Điều kiện sử dụng bản tin: Bản tin nhận định thị trường này được Công ty Cổ phần Chứng khoán ASEAN cung cấp cho một bộ phận khách hàng nhất định có mở tài khoản tại Công ty. Mọi sự cung cấp khi chưa được sự đồng ý của Công ty đều bị coi là vi phạm bản quyền.

Khuyến cáo: Nội dung trong bản tin này được Công ty Cổ phần Chứng khoán ASEAN tổng hợp và phân tích từ các nguồn thông tin đại chúng được xem là đáng tin cậy và chỉ đơn thuần phục vụ mục đích tham khảo. Công ty không chịu trách nhiệm với bất kỳ quyết định mua hay bán khi khách hàng sử dụng các thông tin trên.