

Ngày 23/06/2017

**TỔNG HỢP THÔNG TIN TRONG NGÀY**
**THÔNG TIN DOANH NGHIỆP**
**PHC: Trả cổ tức bằng tiền mặt theo tỷ lệ 14%**

CTCP Phục Hưng Holdings (PHC): Ngày 4/7 – ngày ĐKCC nhận cổ tức năm 2016 bằng tiền tỷ lệ 14% (01 cổ phiếu nhận 1.400 đồng). Thời gian thanh toán 12/7/2017. Đồng thời Phục Hưng Holdings cũng chốt danh sách cổ đông phát hành gần 9,9 triệu cổ phiếu (tỷ lệ phát hành 90%) chào bán cho cổ đông hiện hữu với giá 10.000 đồng/cổ phiếu.

**STK: Trả cổ tức bằng tiền mặt theo tỷ lệ 3%**

CTCP Sợi Thế Kỳ (STK): Ngày 3/7 – ngày ĐKCC nhận cổ tức năm 2016 bằng tiền tỷ lệ 3% (01 cổ phiếu nhận 300 đồng). Thời gian thanh toán 2/8/2017.

**SJ1: Trả cổ tức bằng tiền mặt theo tỷ lệ 6%**

CTCP Nông nghiệp Hùng Hậu (SJ1): Ngày 5/7 – ngày ĐKCC nhận cổ tức năm 2016 bằng tiền tỷ lệ 6% (01 cổ phiếu nhận 600 đồng). Thời gian thanh toán 3/8/2017.

**SZL: Trả cổ tức bằng tiền mặt theo tỷ lệ 25%**

SZL - CTCP Sonadezi Long Thành - Ngày 27/6 là ngày giao dịch không hưởng quyền nhận cổ tức năm 2016, ngày đăng ký cuối cùng là 28/6. Theo đó, cổ tức sẽ được trả bằng tiền mặt theo tỷ lệ 25%, thanh toán bắt đầu từ ngày 17/7/2017.

**TỔNG QUAN TTCK QUỐC TẾ**

KHU VỰC	CHỈ SỐ	+/-	ĐIỂM
MỸ	Dow Jones	↓ -12.74	21,397.29
	Nasdaq	↑ 2.73	6,236.69
	S&P 500	↓ -1.11	2,434.50
CHÂU ÂU	FTSE 100	↓ -8.50	7,439.29
	DAX	↑ 19.74	12,794.00
	CAC 40	↑ 7.67	5,281.93
CHÂU Á	Nikkei 225	↑ 7.45	20,117.96
	Hang Seng	↓ -20.05	25,674.53
	Shanghai	↓ -9.09	3,147.13

(Nguồn: ASEANSC tổng hợp)

Cập nhật ngày 23/06/2017

**TIN KINH TẾ TRONG NƯỚC NỔI BẬT**
**Tín dụng bất động sản năm 2017 đang tăng mạnh**

Trong 6 tháng đầu năm 2017, tín dụng bất động sản tăng mạnh, số lượng doanh nghiệp bất động sản thành lập mới tại TP. Hồ Chí Minh rất lớn. Đây là một trong những nội dung báo cáo của Hiệp hội Bất động sản Thành phố Hồ Chí Minh vừa công bố. Chi tiết xin xem tại: <http://cafef.vn/tin-dung-bat-dong-san-nam-2017-dang-tang-manh-20170623085259796.chn>

**Mỹ khởi xướng điều tra chống bán phá giá sợi polyester nhập khẩu từ Việt Nam**

Cục quản lý cạnh tranh (Bộ Công thương) cho biết, Bộ Thương mại Hoa Kỳ (DOC) đã chính thức khởi xướng điều tra chống bán phá giá với sợi polyester nhập khẩu từ Trung Quốc, Ấn Độ, Hàn Quốc, Đài Loan và Việt Nam. Chi tiết xin xem tại: <http://cafef.vn/my-khoi-xuong-dieu-tra-chong-ban-pha-gia-soi-polyester-nhap-khau-tu-viet-nam-20170623135708546.chn>

**Ngày 23/06: Tỷ giá trung tâm ở mức 22.432 đồng, giảm 1 đồng so với phiên trước**

Tỷ giá trung tâm ngày 23/6 được Ngân hàng Nhà nước công bố ở mức 22.432 đồng, giảm nhẹ 1 đồng so với mức công bố sáng qua. Đây là phiên giảm đầu tiên của tỷ giá này trong 5 phiên gần đây. Với biên độ +/-3% đang được áp dụng, tỷ giá trần mà các ngân hàng được áp dụng hôm nay là 23.105 đồng và tỷ giá sàn là 21.759 đồng. Trong khi đó, giá USD tại các ngân hàng thương mại không có nhiều biến động. Cụ thể, năm ngân hàng Vietcombank, Vietinbank, BIDV, ACB và DongABank đang cùng mua bán USD ở mức 22.690-22.760 đồng, không điều chỉnh so với giá khảo sát sáng qua.

**Sáng ngày 23/06: Giá vàng SJC ở mức 36,17 - 36,37 triệu đồng/lượng**

Lúc 8h50 sáng nay (23/6), giá vàng miếng SJC niêm yết tại Công ty TNHH MTV Vàng bạc đá quý Sài Gòn - SJC ở mức 36,17-36,37 triệu đồng/lượng, giảm nhẹ 10 nghìn đồng/lượng ở cả hai chiều mua vào và bán ra so với giá khảo sát sáng qua. Cùng thời điểm khảo sát, giá vàng giao ngay trên sàn Kitco đang được niêm yết ở mức 1250,7 USD, tăng tới 4,4 USD, tương đương 0,35% so với chốt phiên trước. Quy đổi theo tỷ giá tại Vietcombank, hiện giá vàng trong nước đang đắt hơn thế giới 1,87 triệu đồng/lượng, mở rộng 30 nghìn đồng so với phiên trước.

**TIN QUỐC TẾ NỔI BẬT**
**Ngày 22/06: Chỉ số Dow Jones giảm 0.06%, xuống 21,397.29 điểm**

Kết thúc phiên giao dịch ngày thứ Năm, chỉ số Dow Jones lùi 12.74 điểm (tương đương 0.06%) xuống 21,397.29 điểm, chỉ số S&P 500 hạ 1.11 điểm (tương đương 0.05%) xuống 2,434.5 điểm, trong khi chỉ số Nasdaq Composite nhích 2.73 điểm (tương đương 0.04%) lên 6,236.69 điểm. Số cổ phiếu tăng vượt số cổ phiếu giảm trên sàn New York theo tỷ lệ 1.41:1. Trên sàn Nasdaq, tỷ lệ này cũng là 1.41:1.

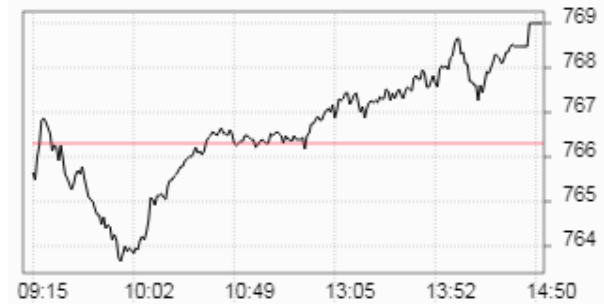
**Ngày 22/06: Dầu thô tăng 0.5%, lên 42.74 USD/thùng**

Kết thúc phiên giao dịch ngày thứ Năm, hợp đồng dầu thô ngọt nhẹ WTI giao tháng 8 trên sàn Nymex tiến 21 xu (tương đương 0.5%) lên 42.74 USD/thùng. Hôm thứ Tư, hợp đồng này đã sụt 2.3% xuống 42.53 USD/thùng, mức đóng cửa thấp nhất kể từ ngày 10/08/2016, dữ liệu từ FactSet cho thấy. Hợp đồng dầu Brent giao tháng 8 trên sàn London cộng 40 xu (tương đương 0.9%) lên 45.22 USD/thùng.

Ngày 23/06/2017

**TỔNG HỢP DIỄN BIẾN THỊ TRƯỜNG**
**TỔNG QUAN THỊ TRƯỜNG - CHỈ SỐ VN-INDEX**

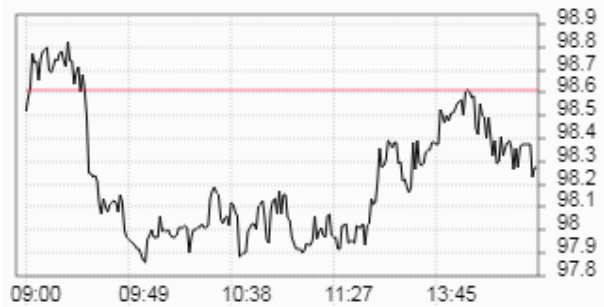
Thay đổi (điểm)	↑	<b>+2,71/+0,35%</b>
Giá trị (điểm)	↑	<b>769.01</b>
Khối lượng (cp)		<b>254,931,839</b>
Giá trị (tỷ đồng)		<b>4,669.41</b>
Số cp tăng giá	↑	<b>162</b>
Số cp giảm giá	↓	<b>119</b>
Số cp đứng giá	→	<b>54</b>

**DIỄN BIẾN THỊ TRƯỜNG - CHỈ SỐ VN-INDEX**


Mã	Mở	Đóng	Cao	Thấp	KL	Thay đổi
OGC	1.4	1.5	1.5	1.4	6,594,260	↑ 7.0%
PNC	18.4	18.4	18.4	18.4	20	↑ 7.0%
FCN	24.4	26.1	26.1	24.1	2,225,950	↑ 7.0%
C47	18.2	19.3	19.3	17.9	639,110	↑ 6.9%
CIG	2.9	3.1	3.1	2.9	28,430	↑ 6.9%

**TỔNG QUAN THỊ TRƯỜNG - CHỈ SỐ HNX-INDEX**

Thay đổi (điểm)	↓	<b>-0,33/-0,34%</b>
Giá trị (điểm)	↓	<b>98.27</b>
Khối lượng (cp)		<b>48,559,045</b>
Giá trị (tỷ đồng)		<b>623.60</b>
Số cp tăng giá	↑	<b>108</b>
Số cp giảm giá	↓	<b>86</b>
Số cp đứng giá	→	<b>176</b>

**DIỄN BIẾN THỊ TRƯỜNG - CHỈ SỐ HNX-INDEX**


Mã	Mở	Đóng	Cao	Thấp	KL	Thay đổi
KHL	0.7	0.9	0.9	0.7	4,000	↑ 12.5%
PJC	27.5	27.5	27.5	27.5	110	↑ 10.0%
SDG	19.8	19.8	19.8	19.8	100	↑ 10.0%
PCT	9.9	9.9	9.9	9.9	100	↑ 10.0%
SIC	11	11	11	9	121,671	↑ 10.0%

**TỔNG QUAN GD NĐTNN**

TỔNG KL (CỔ PHIẾU)	SÀN HCM	SÀN HN
MUA	<b>7,552,310</b>	<b>275,120</b>
BÁN	<b>5,616,830</b>	<b>426,010</b>
MUA - BÁN	<b>1,935,480</b>	<b>-150,890</b>

**SÀN HCM và SÀN HN**

Ngày 23/06, khối ngoại mua ròng tổng cộng hơn 135,09 tỷ đồng trên cả hai sàn. Trên sàn HOSE, khối ngoại mua ròng gần 134,30 tỷ đồng. Trên sàn HNX, khối ngoại mua ròng gần 0,79 tỷ đồng.

(Nguồn: ASEANSC tổng hợp;...)

Ngày 23/06/2017

**TỈ LỆ ẢNH HƯỞNG ĐẾN CHỈ SỐ VN-INDEX**

Vốn hóa thị trường (Ngày 22/06/2017): 1,871,992.00 tỷ đồng

Giá trị VN-INDEX (Ngày 22/06/2017): 766.30 điểm

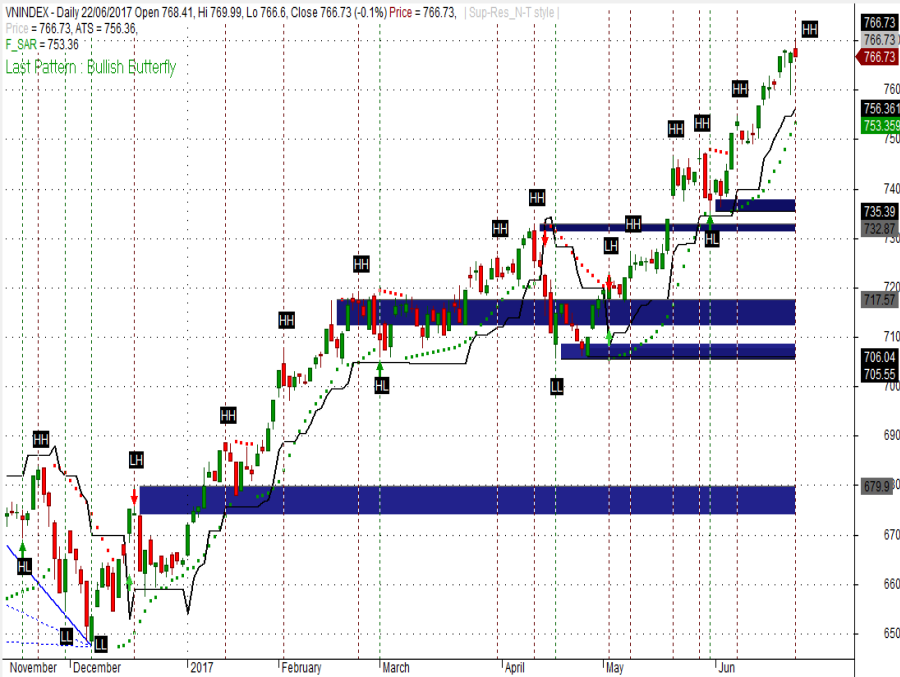
Cập nhật ngày 23/06/2017

Mã CK	Tỷ lệ ảnh hưởng	KL niêm yết	Giá tham chiếu	Giá khớp	+/-	%	KL khớp	Điểm ảnh hưởng
VNM	11.9%	1,451,453,429	152.9	153	0.1	0.1%	344,920	<b>0.06</b>
VCB	7.3%	3,597,768,575	38.1	38.1	0.0	0.0%	1,880,570	<b>0.00</b>
SAB	7.0%	641,281,186	205	206.9	1.9	0.9%	36,240	<b>0.50</b>
VIC	5.9%	2,637,707,954	42.1	42.05	-0.1	-0.1%	452,090	<b>-0.05</b>
GAS	5.8%	1,913,950,000	57	56.7	-0.3	-0.5%	360,190	<b>-0.24</b>
PLX	4.8%	1,293,878,081	69.5	71.4	1.9	2.7%	1,825,360	<b>1.00</b>
CTG	4.0%	3,723,404,556	19.95	20	0.1	0.3%	1,351,710	<b>0.08</b>
BID	3.6%	3,418,715,334	19.85	19.9	0.1	0.3%	4,067,480	<b>0.07</b>
MSN	2.6%	1,147,496,374	41.6	41.15	-0.5	-1.1%	904,960	<b>-0.21</b>
NVL	2.1%	589,369,234	67.6	68.5	0.9	1.3%	1,642,110	<b>0.22</b>
BVH	2.1%	680,471,434	57.8	58.1	0.3	0.5%	315,170	<b>0.08</b>
HPG	2.1%	1,264,255,417	30.75	30.8	0.1	0.2%	3,030,110	<b>0.03</b>
VJC	2.0%	300,000,000	124	126	2.0	1.6%	372,950	<b>0.25</b>
MBB	2.0%	1,712,740,909	21.7	21.5	-0.2	-0.9%	2,162,290	<b>-0.14</b>
ROS	2.0%	430,000,000	85.3	86	0.7	0.8%	1,762,330	<b>0.12</b>
FPT	1.2%	461,723,054	47.6	47.45	-0.2	-0.3%	759,780	<b>-0.03</b>
STB	1.1%	1,485,215,716	14.3	14.2	-0.1	-0.7%	4,049,930	<b>-0.06</b>
BHN	1.0%	231,800,000	78.9	79.3	0.4	0.5%	10	<b>0.04</b>
CTD	0.9%	77,050,000	215.2	218.5	3.3	1.5%	176,120	<b>0.10</b>
EIB	0.9%	1,235,522,904	13.1	12.85	-0.3	-1.9%	575,510	<b>-0.13</b>

(Nguồn: ASEANSC tổng hợp, Cophieu68, HOSE)

## PHÂN TÍCH KỸ THUẬT

### VN-INDEX



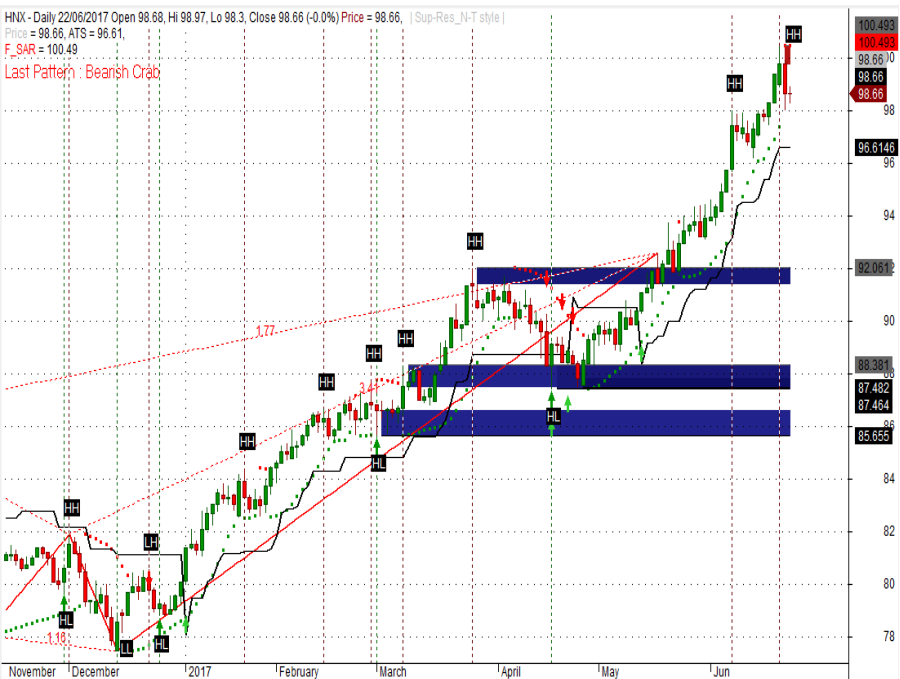
30% cash

70% stocks

Vùng mua: 755 - 760

Vùng chốt lời ngắn hạn: 765 - 770

### HNX-INDEX



50% cash

50% stocks

Vùng mua: 97.0 - 98.0

Vùng chốt lời ngắn hạn: 99.0 - 100.0

### Phân tích kỹ thuật

**Nhận định:** Dựa vào chuyển động của các chỉ báo kỹ thuật, chúng tôi cho rằng Vn-Index sẽ kiểm tra vùng kháng cự gần nhất tại 765 - 770 điểm.

**Khuyến nghị ngắn hạn:**

Trong kịch bản tiêu cực, vùng hỗ trợ gần của Vn-Index được dự báo nằm tại 755 - 760 điểm. Đây được xem là điểm mua vào tăng tỷ trọng cổ phiếu trong danh mục. Xem xét bán ra khi thủng ngưỡng hỗ trợ 755. Vùng hỗ trợ tiếp theo ở mức 745 - 750 điểm.

Trong kịch bản tích cực, vùng 765 - 770 điểm sẽ đóng vai trò là vùng kháng cự gần, đồng thời là điểm bán giảm tỷ trọng cổ phiếu trong danh mục. Vùng kháng cự tiếp theo ở mức 775 - 780 điểm.

Tỷ trọng danh mục đề nghị: 30% cash/ 70% stocks.

#### Chỉ báo kỹ thuật

Trend	Momentum	Volatility
ADX	↑ ROC	↑ BBs →
MA	↑ RSI	↑ SD ↑
MACD	↑ Stochastic	↑ ATR ↑
PSAR	↑ %R	↑ Volume
Aroon	↑ MFI	→ Volume ↑

### Phân tích kỹ thuật

**Nhận định:** Dựa vào chuyển động của các chỉ báo kỹ thuật, chúng tôi cho rằng Hnx-Index sẽ kiểm tra vùng hỗ trợ gần nhất tại 97.0 - 98.0 điểm.

**Khuyến nghị ngắn hạn:**

Trong kịch bản tiêu cực, vùng hỗ trợ gần của Hnx-Index được dự báo nằm tại 97.0 - 98.0 điểm. Đây được xem là điểm mua vào tăng tỷ trọng cổ phiếu trong danh mục. Xem xét bán ra khi thủng ngưỡng hỗ trợ 97.0. Vùng hỗ trợ tiếp theo ở mức 95.0 - 96.0.

Trong kịch bản tích cực, vùng 99.0 - 100.0 điểm sẽ đóng vai trò là vùng kháng cự gần, đồng thời là điểm bán giảm tỷ trọng cổ phiếu trong danh mục. Vùng kháng cự tiếp theo ở mức 101.0 - 102.0 điểm.

Tỷ trọng danh mục đề nghị: 50% cash/ 50% stocks.

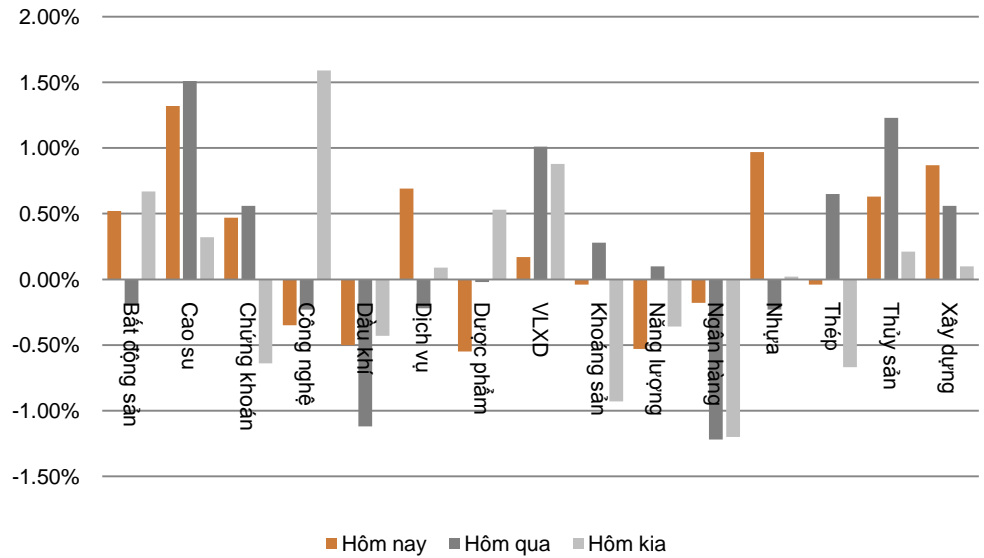
#### Chỉ báo kỹ thuật

Trend	Momentum	Volatility
ADX	↑ ROC	→ BBs →
MA	↑ RSI	→ SD ↑
MACD	↑ Stochastic	↑ ATR ↑
PSAR	↓ %R	↓ Volume
Aroon	↑ MFI	↓ Volume ↓

Ngày 23/06/2017

**DIỄN BIẾN CHỈ SỐ NGÀNH**

Ngành	Thay đổi
Bất động sản	↑ 0.52%
Cao su	↑ 1.32%
Chứng khoán	↑ 0.47%
Công nghệ	↓ -0.35%
Dầu khí	↓ -0.50%
Dịch vụ	↑ 0.69%
Dược phẩm	↓ -0.55%
Vật liệu xây dựng	↑ 0.17%
Khoáng sản	↓ -0.04%
Năng lượng	↓ -0.53%
Ngân hàng	↓ -0.18%
Nhựa	↑ 0.97%
Thép	↓ -0.04%
Thủy sản	↑ 0.63%
Xây dựng	↑ 0.87%

**BIỂU ĐỒ NGÀNH**

**CHI TIẾT NGÀNH**

Ngành	Mã chứng khoán	Giá tham chiếu	Giá khớp	+/-	%	KLGD
Cao su	HNG	10.8	11.15	↑ 0.4	↑ 3.2%	3,055,370
	DRC	31.75	33.5	↑ 1.8	↑ 5.5%	1,270,540
	PHR	36.4	36	↓ -0.4	↓ -1.1%	488,250
	CSM	20.15	19.35	↓ -0.8	↓ -4.0%	689,600
	DPR	45.4	45.2	↓ -0.2	↓ -0.4%	49,510
Dịch vụ	VEF	51.3	51	↓ -0.3	↓ -0.6%	2,000
	PAN	40.05	41	↑ 1.0	↑ 2.4%	10,950
	SKG	49.9	50	↑ 0.1	↑ 0.2%	198,640
	OCH	5.1	5.6	↑ 0.5	↑ 9.8%	2,100
	HAX	52.6	51	↓ -1.6	↓ -3.0%	162,980
Nhựa	NTP	65.5	65.5	→ 0.0	→ 0.0%	24,710
	BMP	98.3	102	↑ 3.7	↑ 3.8%	150,340
	AAA	35	35.1	↑ 0.1	↑ 0.3%	1,120,050
	DNP	30.1	31	↑ 0.9	↑ 3.0%	49,120
	INN	62	62	→ 0.0	→ 0.0%	-
	DAG	13.55	13.6	↑ 0.1	↑ 0.4%	254,070

Cập nhật ngày 23/06/2017

Ngày 23/06/2017

**ĐẦU TƯ THEO NHÓM NGÀNH**

Ngành	Lợi nhuận 1 tuần	Lợi nhuận 1 tháng	Lợi nhuận 1 quý	Lợi nhuận 1 năm	Chi tiết
Xi măng	↓ -5.26%	↓ -3.17%	↑ 8.13%	↑ 5.44%	Cổ phiếu nổi bật: HT1, BCC...
Xây dựng và xây lấp	↓ -0.67%	↓ -4.06%	↑ 8.08%	↑ 67.33%	Cổ phiếu nổi bật: CTD, PXS, VCG, VNE...
Vận tải	↓ -2.49%	↓ -5.00%	↑ 10.60%	↑ 25.65%	Cổ phiếu nổi bật: GMD, PVT, VIP, VOS, VTO...
Dược phẩm	↓ -1.14%	↑ 5.29%	↑ 18.58%	↑ 57.28%	Cổ phiếu nổi bật: DCL, DHG, DMC, IMP...
Đường	↑ 2.89%	↑ 1.21%	↑ 7.06%	↑ 7.27%	Cổ phiếu nổi bật: BHS, LSS, SBT...
Chứng khoán	↓ -1.07%	↓ -2.42%	↑ 0.51%	↑ 10.00%	Cổ phiếu nổi bật: HCM, SSI, VND...
Ngân hàng	↓ -2.85%	↓ -4.86%	↓ -1.53%	↑ 9.87%	Cổ phiếu nổi bật: BID, CTG, EIB, MBB, SHB, VCB...
Cảng biển	↓ -0.62%	↓ -4.30%	↑ 10.38%	↑ 20.65%	Cổ phiếu nổi bật: GMD, HAH, VSC...
Bất động sản	↓ -3.58%	↓ -2.67%	↓ -1.46%	↑ 12.09%	Cổ phiếu nổi bật: DIG, HBC, IJC, KBC, SCR, VIC...
Thép	↓ -3.15%	↑ 5.32%	↑ 6.53%	↑ 72.64%	Cổ phiếu nổi bật: HPG, HSG, TLH, VGS, VIS, NKG...
Sữa	↑ 1.26%	↑ 6.85%	↓ -42.94%	↑ 28.78%	Cổ phiếu nổi bật: HNM, VNM...
Phân bón	↑ 4.35%	↓ -1.72%	↑ 6.45%	↓ -15.02%	Cổ phiếu nổi bật: BFC, DCM, DPM, LAS...
Săm lốp	↓ -2.31%	↓ -13.13%	↓ -6.37%	↓ -14.59%	Cổ phiếu nổi bật: CSM, DRC, SRC...
Thủy sản	↓ -2.95%	↑ 1.84%	↓ -7.19%	↑ 11.54%	Cổ phiếu nổi bật: FMC, HVG, IDI, VHC...
Đệt may	↓ -3.50%	↓ -4.51%	↑ 18.96%	↓ -16.59%	Cổ phiếu nổi bật: STK, TCM, TNG...
Điện	↓ -0.79%	↓ -0.87%	↑ 2.49%	↑ 8.32%	Cổ phiếu nổi bật: BTP, PPC, VSH, NT2...
Dầu khí	↓ -1.79%	↓ -1.87%	↓ -6.93%	↑ 16.60%	Cổ phiếu nổi bật: GAS, PVC, PVD, PVS...
Bảo hiểm	↓ -2.40%	↓ -8.74%	↓ -9.66%	↑ 23.12%	Cổ phiếu nổi bật: BIC, BMI, BVH, PTI...
Khoáng sản	↑ 1.45%	↑ 0.21%	↑ 16.42%	↓ -60.98%	Cổ phiếu nổi bật: BGM, DHM, KSA, KSQ, LCM...
Nông nghiệp	↑ 1.64%	↑ 0.23%	↑ 66.85%	↑ 25.96%	Cổ phiếu nổi bật: HKB, HNG, TSC...

**Nhận định**

Ngành **Phân Bón** là ngành có mức **lợi nhuận tuần** lớn nhất **4.35%**. Ngành **Sữa** là ngành có mức **lợi nhuận tháng** lớn nhất **6.85%**. Ngành **Nông nghiệp** là ngành có mức **lợi nhuận quý** lớn nhất **66.85%**. Ngành **Thép** là ngành có mức **lợi nhuận năm** lớn nhất **72.64%**.

(Cập nhật ngày 20/04/2017)

Ngày 23/06/2017

**GIÁ CẢ HÀNG HÓA THẾ GIỚI**

Năng lượng	Giá hiện tại	Thay đổi				Thời gian cập nhật
		1 Ngày	1 Tuần	1 Tháng	1 Năm	
Crude Oil	42.9114 ↑	0.26% ↓	-4.07% ↓	-16.44% ↓	-9.91%	23/06/2017
Brent	45.3596 ↑	0.39% ↓	-4.22% ↓	-15.92% ↓	-6.28%	23/06/2017
Natural gas	2.905 ↑	0.42% ↓	-4.36% ↓	-9.49% ↑	9.11%	23/06/2017
Gasoline	1.4365 ↑	0.30% ↓	-1.26% ↓	-13.08% ↓	-5.81%	23/06/2017
Heating oil	1.3765 ↑	0.07% ↓	-3.55% ↓	-14.31% ↓	-5.42%	23/06/2017
Ethanol	1.4475 ↑	0.16% ↓	-7.86% ↓	-2.20% ↓	-9.25%	23/06/2017

Kim loại	Giá hiện tại	Thay đổi				Thời gian cập nhật
		1 Ngày	1 Tuần	1 Tháng	1 Năm	
Gold	1259.2635 ↑	0.40% ↑	0.48% ↑	0.09% ↓	-4.28%	23/06/2017
Silver	16.7326 ↑	0.76% ↑	0.92% ↓	-2.65% ↓	-5.41%	23/06/2017
Platinum	928.25 ↑	0.51% ↑	0.90% ↓	-1.25% ↓	-3.31%	23/06/2017
Palladium	888.5 ↑	0.06% ↑	2.13% ↑	15.31% ↑	57.53%	23/06/2017

Nông nghiệp	Giá hiện tại	Thay đổi				Thời gian cập nhật
		1 Ngày	1 Tuần	1 Tháng	1 Năm	
Oat	257.57 ↑	0.39% ↓	-4.34% ↑	8.00% ↑	23.24%	23/06/2017
Coffee	117.8 ↑	0.73% ↓	-6.36% ↓	-9.56% ↓	-15.40%	23/06/2017
Corn	363.9058 ↑	0.66% ↓	-5.23% ↓	-1.98% ↓	-5.36%	23/06/2017
Soybeans	906.1168 ↑	0.61% ↓	-3.50% ↓	-4.44% ↓	-17.85%	23/06/2017
Wheat	463.5506 ↑	0.36% ↓	-0.34% ↑	7.20% ↑	1.96%	23/06/2017
Cotton	71.27 ↑	0.54% ↓	-0.89% ↓	-7.71% ↑	9.85%	23/06/2017
Rice	11.1667 ↓	-2.06% ↓	-2.69% ↑	2.35% ↑	3.30%	23/06/2017
Cheese	1.62 ↑	0.25% ↑	0.06% ↑	4.92% ↑	11.72%	23/06/2017
Palm Oil	2597 ↑	0.39% ↓	-2.00% ↓	-9.73% ↑	5.31%	23/06/2017
Milk	16.36 ↑	0.18% ↑	0.12% ↑	4.87% ↑	23.57%	23/06/2017
Wool	1533 →	0.00% →	0.00% ↓	-4.04% ↑	15.91%	23/06/2017
Cocoa	1793 ↓	-1.10% ↓	-11.50% ↓	-11.28% ↓	-44.58%	23/06/2017
Tea	3.39 ↑	4.19% ↑	12.62% ↑	17.57% ↑	42.04%	23/06/2017
Orange Juice	127.8 ↓	-0.04% ↓	-10.47% ↓	-5.89% ↓	-23.56%	23/06/2017

Công nghiệp	Giá hiện tại	Thay đổi				Thời gian cập nhật
		1 Ngày	1 Tuần	1 Tháng	1 Năm	
Live Cattle	119 ↑	0.04% ↓	-2.22% ↓	-2.56% ↑	3.75%	23/06/2017
Iron Ore 62% fe	54.65 ↓	-0.11% ↑	0.28% ↓	-11.77% ↑	7.52%	23/06/2017
Cobalt	58125 ↑	0.44% ↑	0.89% ↑	4.15% ↑	137.89%	23/06/2017
Lead	2186 ↑	0.10% ↓	-0.90% ↓	-4.40% ↑	21.29%	23/06/2017

(Nguồn: ASEANSC tổng hợp, tradingeconomics.com)

Ngày 23/06/2017

**DANH MỤC CỦA CANSLIM**
**CÁC KHUYẾN NGHỊ CÒN MỞ TRẠNG THÁI**

Mã CP	Mua Bán	Trạng thái	Giá mua/Bán	Giá hiện tại	Giá mục tiêu	Lãi lỗ tiềm năng	Lãi lỗ ghi nhận	Ngày mở TT	Ghi chú
* PGC	Mua	Mở	13.5	13.8	24.1	↑ 78.5%	↑ 2.2%	04/05/2017	
* PNJ	Mua	Mở	94.8	98.3	113.5	↑ 19.7%	↑ 3.7%	05/05/2017	Cổ tức 8%
* ACB	Mua	Mở	25.0	26.1	30.2	↑ 20.8%	↑ 4.4%	01/06/2017	
* SHB	Mua	Mở	7.4	7.4	10.0	↑ 35.1%	→ 0.0%	01/06/2017	
Trung bình:							↑ 2.6%		

**CÁC KHUYẾN NGHỊ ĐÃ ĐÓNG TRONG THÁNG**

Mã CP	Mua Bán	Trạng thái	Giá mua/Bán	Giá hiện tại	Giá mục tiêu	Lãi lỗ tiềm năng	Lãi lỗ ghi nhận	Ngày mở TT	Ngày đóng TT
AAA	Mua	Đóng	11.2	14.3	14.0	↑ 25.0%	↑ 27.7%	08/12/2015	12/01/2016
VHG	Mua	Đóng	4.5	6.3	10.5	↑ 133.3%	↑ 40.0%	26/01/2016	17/03/2016
VNM	Mua	Đóng	115.0	138.0	140.0	↑ 21.7%	↑ 20.0%	27/01/2016	17/03/2016
BTP	Mua	Đóng	11.4	15.8	15.3	↑ 34.2%	↑ 38.6%	16/02/2016	25/03/2016
INN	Mua	Đóng	36.0	49.8	49.0	↑ 36.1%	↑ 38.3%	19/01/2016	13/04/2016
KBC	Mua	Mở	13.1	15.0	15.5	↑ 18.3%	↑ 14.5%	26/04/2016	08/06/2016
BPC	Mua	Mở	12.4	17.5	20.0	↑ 61.3%	↑ 41.1%	20/01/2016	08/06/2016
PMC	Mua	Mở	49.0	60.7	72.4	↑ 47.8%	↑ 23.9%	26/04/2016	08/06/2016
* BCC	Mua	Mở	14.8	19.1	18.4	↑ 24.3%	↑ 29.1%	19/12/2016	20/02/2017
* HVT	Mua	Mở	19.5	27.8	25.0	↑ 28.2%	↑ 42.6%	19/12/2016	16/03/2017
* NLG	Mua	Mở	21.8	26.8	27.8	↑ 27.5%	↑ 22.7%	19/12/2016	16/03/2017
* VNM	Mua	Mở	124.6	151.7	150.0	↑ 20.4%	↑ 21.7%	20/12/2016	29/05/2017
Trung bình:							↑ 31.6%		

(Cập nhật ngày 22/06/2017)



Ngày 23/06/2017

**BÁO CÁO CÔNG TY (CÁC BÁO CÁO PHÁT HÀNH GẦN NHẤT)**

Tên công ty	Ngày phát hành	Khuyến nghị	Giá mục tiêu	Chi tiết
LIC	31/05/2017	Không đánh giá		N/A Tài xuống
VGC	25/05/2017	Mua [+41%]	24.100 đồng/cổ phiếu	Tài xuống
CTF	23/05/2017	Nắm giữ [+9%]	13.100 đồng/cổ phiếu	Tài xuống
CDN	22/05/2017	Mua [+29%]	30.800 đồng/cổ phiếu	Tài xuống
DP2	19/05/2017	Không đánh giá		N/A Tài xuống
DVN	18/05/2017	Mua [+282%]	39.700 đồng/cổ phiếu	Tài xuống
CSV	10/05/2017	Mua [+69%]	50.700 đồng/cổ phiếu	Tài xuống
TRC	09/05/2017	Nắm giữ [+8%]	31.700 đồng/cổ phiếu	Tài xuống
PGC	28/04/2017	Mua [+81%]	24.100 đồng/cổ phiếu	Tài xuống
TMT	21/04/2017	Nắm giữ [+3%]	13.300 đồng/cổ phiếu	Tài xuống
VTG	23/03/2017	Mua [+29%]	14.400 đồng/cổ phiếu	Tài xuống
DIG	23/03/2017	Nắm giữ [+0%]	9.100 đồng/cổ phiếu	Tài xuống
TMT	20/03/2017	Mua [+42%]	18.000 đồng/cổ phiếu	Tài xuống
CMC	20/03/2017	Mua [+160%]	13.500 đồng/cổ phiếu	Tài xuống
ONE	24/10/2016	Mua [+32%]	10.300 đồng/cổ phiếu	Tài xuống
KDH	06/06/2016	Nắm giữ [+4%]	24.500 đồng/cổ phiếu	Tài xuống
KBC	06/06/2016	Nắm giữ [+1%]	15.000 đồng/cổ phiếu	Tài xuống
VIC	06/06/2016	Nắm giữ [+4%]	56.000 đồng/cổ phiếu	Tài xuống
TLH	27/05/2016	Mua [+30%]	11.000 đồng/cổ phiếu	Tài xuống
VIS	27/05/2016	Nắm giữ [+6%]	11.000 đồng/cổ phiếu	Tài xuống
VGS	26/05/2016	Mua [+20%]	12.500 đồng/cổ phiếu	Tài xuống
NKG	26/05/2016	Mua [+17%]	19.000 đồng/cổ phiếu	Tài xuống
HSG	26/05/2016	Nắm giữ [+8%]	50.000 đồng/cổ phiếu	Tài xuống
HPG	25/05/2016	Nắm giữ [+8%]	36.000 đồng/cổ phiếu	Tài xuống
BID	23/05/2016	Nắm giữ [+5%]	20.000 đồng/cổ phiếu	Tài xuống

Khuyến nghị	Diễn giải
Kỳ vọng 12 tháng	
Mua	Nếu giá mục tiêu cao hơn giá thị trường trên 15%
Nắm giữ	Nếu giá mục tiêu so với giá thị trường từ -15% đến 15%
Bán	Nếu giá mục tiêu thấp hơn giá thị trường dưới -15%

 Vui lòng xem chi tiết tại: <https://www.aseansc.com.vn/trung-tam-phan-tich/bao-cao-cong-ty>

Ngày 23/06/2017

## BÁO CÁO CẬP NHẬT NGÀNH (CÁC BÁO CÁO PHÁT HÀNH GẦN NHẤT)

Tên báo cáo	Chi tiết
Báo cáo triển vọng ngành 2017 - ASEANSC	Tải xuống
Báo cáo cập nhật ngành Bất động sản – Tháng 6/2016	Tải xuống
Báo cáo cập nhật ngành Sản xuất thép – Tháng 6/2016	Tải xuống
Báo cáo cập nhật ngành Ngân hàng – Tháng 5/2016	Tải xuống
Báo cáo cập nhật ngành Dịch vụ du lịch – Tháng 5/2016	Tải xuống
Báo cáo cập nhật ngành Thủy sản – Tháng 4/2016	Tải xuống
Báo cáo cập nhật ngành Dược phẩm – Tháng 4/2016	Tải xuống
Báo cáo cập nhật ngành Khu công nghiệp – Tháng 3/2016	Tải xuống
Báo cáo cập nhật ngành Chứng khoán – Tháng 3/2016	Tải xuống
Báo cáo cập nhật ngành Cảng biển – Tháng 3/2016	Tải xuống
Báo cáo cập nhật ngành Cao su tự nhiên – Tháng 2/2016	Tải xuống
Báo cáo cập nhật ngành Nhiệt điện – Tháng 2/2016	Tải xuống
Báo cáo cập nhật ngành Xi măng – Tháng 2/2016	Tải xuống

Vui lòng xem chi tiết tại: <https://www.aseansc.com.vn/trung-tam-phan-tich/bao-cao-nganh>

**BÁO CÁO PHÂN TÍCH KỸ THUẬT (CÁC BÁO CÁO PHÁT HÀNH GẦN NHẤT)**

Tên báo cáo	Chi tiết
Báo cáo phân tích kỹ thuật – BHS, BCG, CEO, CII (22/06/2017)	Tài xuống
Báo cáo phân tích kỹ thuật – AAA, ACB, BID, BIC (21/06/2017)	Tài xuống
Báo cáo phân tích kỹ thuật – VTO, TNG, VIX, MBS (20/06/2017)	Tài xuống
Báo cáo phân tích kỹ thuật – VNE, VNM, VSC, VSH (19/06/2017)	Tài xuống
Báo cáo phân tích kỹ thuật – VIS, VHG, VIC, VIP (16/06/2017)	Tài xuống
Báo cáo phân tích kỹ thuật – VCG, VGS, VND, VKC (15/06/2017)	Tài xuống
Báo cáo phân tích kỹ thuật – TIG, TVS, VCB, VHC (14/06/2017)	Tài xuống
Báo cáo phân tích kỹ thuật – TCL, TCM, TDH, TSC (13/06/2017)	Tài xuống
Báo cáo phân tích kỹ thuật – SVC, SCR, VNS, TLH (12/06/2017)	Tài xuống
Báo cáo phân tích kỹ thuật – SHS, SRC, SJS, STB (09/06/2017)	Tài xuống
Báo cáo phân tích kỹ thuật – SHB, SSI, SFG, SFI (08/06/2017)	Tài xuống
Báo cáo phân tích kỹ thuật – S99, PVT, PVS, PXT (07/06/2017)	Tài xuống
Báo cáo phân tích kỹ thuật – REE, SAM, SBT, SHI (06/06/2017)	Tài xuống
Báo cáo phân tích kỹ thuật – PVE, PVX, PVC, PXS (05/06/2017)	Tài xuống
Báo cáo phân tích kỹ thuật – PPC, PVI, PTB, PVD (02/06/2017)	Tài xuống
Báo cáo phân tích kỹ thuật – PHR, PGD, PGS, PVS (01/06/2017)	Tài xuống
Báo cáo phân tích kỹ thuật – PAN, PET, PGC, QCG (31/05/2017)	Tài xuống
Báo cáo phân tích kỹ thuật – OPC, PAC, PDR, NT2 (30/05/2017)	Tài xuống
Báo cáo phân tích kỹ thuật – NLG, NBB, NCT, NKG (29/05/2017)	Tài xuống
Báo cáo phân tích kỹ thuật – MHC, MSN, MWG, NAF (07/04/2017)	Tài xuống
Báo cáo phân tích kỹ thuật – LIX, LM8, LSS, MBB (31/03/2017)	Tài xuống
Báo cáo phân tích kỹ thuật – LCG, LDG, LHG, BCC (30/03/2017)	Tài xuống
Báo cáo phân tích kỹ thuật – KDC, KDH, KMR, KLF (29/03/2017)	Tài xuống
Báo cáo phân tích kỹ thuật – IVS, ITA, ITD, KBC (28/03/2017)	Tài xuống
Báo cáo phân tích kỹ thuật – HT1, HTI, HVG, IDI (23/03/2017)	Tài xuống
Báo cáo phân tích kỹ thuật – HNG, HPG, HQC, HSG (16/03/2017)	Tài xuống
Báo cáo phân tích kỹ thuật – HBC, HCM, HDC, HHS (15/03/2017)	Tài xuống
Báo cáo phân tích kỹ thuật – HAG, HAH, HAI, HAR (14/03/2017)	Tài xuống
Báo cáo phân tích kỹ thuật – FMC, FPT, GAS, GMD (13/03/2017)	Tài xuống
Báo cáo phân tích kỹ thuật – EIB, ELC, FCM, FLC (10/03/2017)	Tài xuống
Báo cáo phân tích kỹ thuật – DPM, DQC, DRC, DXG (09/03/2017)	Tài xuống
Báo cáo phân tích kỹ thuật – DHM, DIC, DRH, DLG (08/03/2017)	Tài xuống
Báo cáo phân tích kỹ thuật – DCM, DCL, DCS, DIG (03/03/2017)	Tài xuống

 Vui lòng xem chi tiết tại: <https://www.aseansc.com.vn/trung-tam-phan-tich/bao-cao-phan-tich-ky-thuat>

Ngày 23/06/2017

**LỊCH SỰ KIỆN CHỨNG KHOÁN NỔI BẬT**

Ngày GDKHQ	Ngày ĐKCC	Ngày TH	Mã CK	Sàn	Nội dung sự kiện	Giá HT	Thay đổi
23/06/2017	26/06/2017	n/a	DXL	UPCoM	Hợp ĐHCĐ thường niên năm 2017	2.3	0 (0%)
23/06/2017	26/06/2017	19/07/2017	VSH	HOSE	Hợp ĐHCĐ bất thường năm 2017	16.85	-0.15 (-0.88%)
n/a	n/a	23/06/2017	TDH	HOSE	Niêm yết cổ phiếu bổ sung - 10,646,546 CP	16.15	0.15 (0.94%)
23/06/2017	26/06/2017	n/a	VPK	HOSE	Thưởng cổ phiếu, tỷ lệ 1:0.875	n/a	n/a
23/06/2017	26/06/2017	15/08/2017	CSM	HOSE	Trả cổ tức đợt 2/2016 bằng tiền, 1,300 đồng/CP	20.35	0 (0%)
23/06/2017	26/06/2017	n/a	KSH	HOSE	Hợp ĐHCĐ thường niên năm 2017	2.68	-0.05 (-1.83%)
23/06/2017	26/06/2017	n/a	MHL	HNX	Trả cổ tức bằng cổ phiếu, tỷ lệ 10:1	0 (0%)	0 (0%)
23/06/2017	26/06/2017	12/07/2017	APC	HOSE	Trả cổ tức năm 2016 bằng tiền, 500 đồng/CP	25.6	0.3 (1.19%)
23/06/2017	26/06/2017	12/07/2017	CLW	HOSE	Trả cổ tức năm 2016 bằng tiền, 700 đồng/CP	19.4	-1.4 (-6.73%)
23/06/2017	26/06/2017	n/a	SGR	UPCoM	Trả cổ tức bằng cổ phiếu, tỷ lệ 1:1	n/a	n/a
23/06/2017	26/06/2017	07/07/2017	GER	UPCoM	Trả cổ tức năm 2016 bằng tiền, 600 đồng/CP	n/a	n/a
23/06/2017	26/06/2017	10/07/2017	SB1	UPCoM	Trả cổ tức năm 2016 bằng tiền, 1,200 đồng/CP	14.7	0 (0%)
23/06/2017	26/06/2017	12/07/2017	GHC	UPCoM	Trả cổ tức đợt 3/2016 bằng tiền, 300 đồng/CP	n/a	n/a
23/06/2017	26/06/2017	12/07/2017	GHC	UPCoM	Trả cổ tức đợt 1/2017 bằng tiền, 700 đồng/CP	33.8	0 (0%)
n/a	n/a	23/06/2017	CTB	HNX	Giao dịch bổ sung - 1,750,000 CP	26.9	0 (0%)
26/06/2017	27/06/2017	14/07/2017	QNW	UPCoM	Trả cổ tức đợt 1/2016 bằng tiền, 357 đồng/CP	10	0 (0%)
26/06/2017	27/06/2017	n/a	LDG	HOSE	Lấy ý kiến CĐ bằng VB	13.8	0 (0%)
26/06/2017	27/06/2017	n/a	LDG	HOSE	Trả cổ tức bằng cổ phiếu, tỷ lệ 5:1	13.6	0 (0%)
26/06/2017	27/06/2017	14/07/2017	MVB	UPCoM	Trả cổ tức năm 2016 bằng tiền, 100 đồng/CP	7.6	0.8 (11.76%)
n/a	n/a	26/06/2017	QNS	UPCoM	Giao dịch bổ sung - 56,263,681 CP	82.1	-1.3 (-1.56%)
n/a	n/a	26/06/2017	TCW	UPCoM	Giao dịch lần đầu - 14,998,258 CP	n/a	n/a
n/a	n/a	26/06/2017	KGU	UPCoM	Giao dịch lần đầu - 1,489,573 CP	n/a	n/a

Cập nhật ngày 23/06/2017

**ĐIỀU KIỆN SỬ DỤNG BẢN TIN VÀ KHUYẾN CÁO**

Điều kiện sử dụng bản tin: Bản tin nhận định thị trường này được Công ty Cổ phần Chứng khoán ASEAN cung cấp cho một bộ phận khách hàng nhất định có mở tài khoản tại Công ty. Mọi sự cung cấp khi chưa được sự đồng ý của Công ty đều bị coi là vi phạm bản quyền.

Khuyến cáo: Nội dung trong bản tin này được Công ty Cổ phần Chứng khoán ASEAN tổng hợp và phân tích từ các nguồn thông tin đại chúng được xem là đáng tin cậy và chỉ đơn thuần phục vụ mục đích tham khảo. Công ty không chịu trách nhiệm với bất kỳ quyết định mua hay bán khi khách hàng sử dụng các thông tin trên.