

GIẢM HƠN 20 ĐIỂM, VN-INDEX MẤT MỐC 1.460
TỔNG HỢP THỊ TRƯỜNG

	VN-INDEX	HNX-INDEX
Thay đổi (điểm)	↓ -20.71/-1.40%	↓ -10.49/-2.32%
Điểm số (điểm)	↓ 1,456.96	↓ 442.61
KLGD (cổ phiếu)	1,360,820,820	168,808,863
Giá trị (tỷ đồng)	45,562	4,623
Mã tăng	↑ 141	↑ 91
Mã giảm	↓ 335	↓ 156
Mã tham chiếu	→ 36	→ 41

GIAO DỊCH NHÀ ĐẦU TƯ NƯỚC NGOÀI

	HOSE	HNX
KHỐI LƯỢNG (CỔ PHIẾU)		
MUA	25,673,960	485,300
BÁN	36,715,760	4,427,740
KHỐI LƯỢNG RÒNG (CP)	-11,041,800	-3,942,440
GIÁ TRỊ RÒNG (TỶ ĐỒNG)	-626	-254

Source: HOSE, HNX, Aseansc tổng hợp

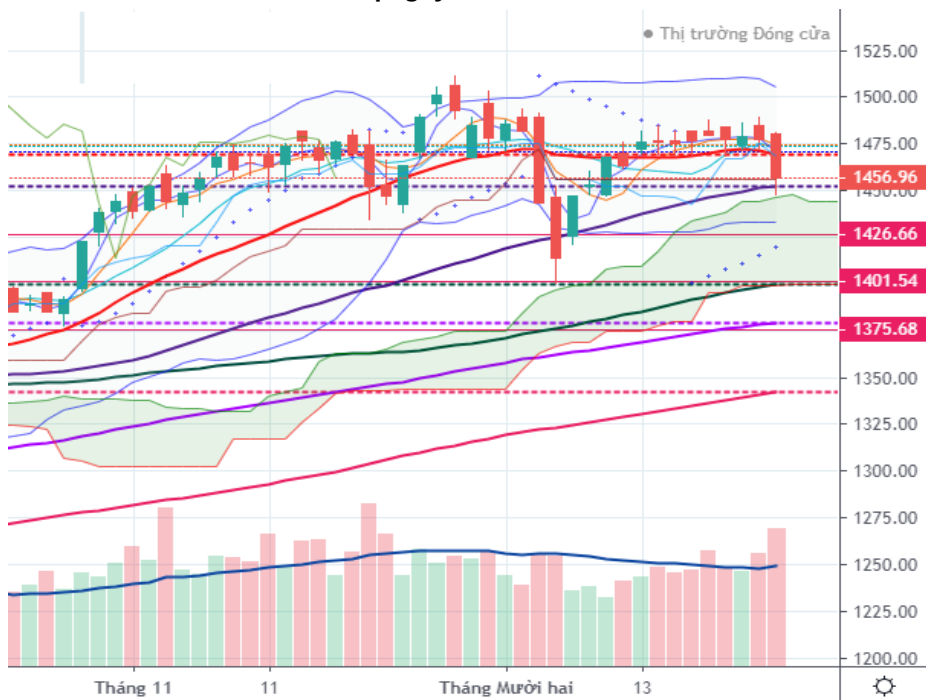
Tổng hợp thị trường:

Phiên giao dịch thứ Năm (23/12), chỉ số VN-Index giao dịch theo chiều hướng tiêu cực, đóng cửa giảm gần 21 điểm, mức gần thấp nhất trong ngày. Kết thúc phiên giao dịch, chỉ số VN-Index giảm 20,71 điểm (-1,40%), đóng cửa ở mức 1.456,96. Thanh khoản HSX ở mức gần 1.361 triệu cổ phiếu (+27%), giá trị gần 45.600 tỷ đồng (+36%). Độ rộng thị trường nghiêng về số mã giảm giá (141 mã tăng/ 335 mã giảm). Về phía nước ngoài, họ bán ròng hơn 626 tỷ đồng trên HSX, tập trung chủ yếu vào MSN, KBC, và GAS.

Nhận định của ASEANSC:

Xu hướng ngắn hạn của thị trường trở nên tiêu cực hơn khi VN-Index ghi nhận phiên giảm điểm khá kèm thanh khoản ở mức cao. Áp lực bán trải rộng trên toàn thị trường, tác động tiêu cực lên tâm lý nhà đầu tư. Do đó, chúng tôi cho rằng nhà đầu tư có thể xem xét cơ cấu lại danh mục ở những phiên hồi phục kỹ thuật. Dự báo trong phiên giao dịch tới, chỉ số VN-Index sẽ có quán tính giảm điểm trong phiên sáng để VN-Index kiểm tra vùng hỗ trợ gần 1.450 – 1.455 điểm, và xa hơn là vùng hỗ trợ 1.440 – 1.445 điểm. Sự giằng co được kỳ vọng sẽ xuất hiện ở vùng giá thấp và có thể giúp chỉ số có sự hồi phục nhất định sau đó, trước khi có sự phân định xu hướng rõ ràng hơn về cuối ngày.

(*) **Cổ phiếu đáng quan tâm:** TBC - CTCP Thủy điện Thác Bà thông báo chốt quyền tạm ứng cổ tức bằng tiền mặt đợt 1/2021 với tỷ lệ 10%. Ngày giao dịch không hưởng quyền là 31/12/2021. Thời gian thanh toán cổ tức dự kiến từ ngày 21/01/2022.

Đồ thị ngày VN-INDEX


Source: Tradingview, Fireant, Aseansc tổng hợp

Phân tích kỹ thuật:

Về kỹ thuật, đồ thị ngày VN-Index xuất hiện cây nến đỏ dài với giá đóng cửa nằm dưới đường trung bình động 20 ngày (MA20 ngày), kèm thanh khoản ở mức cao, là tín hiệu khá tiêu cực. Điều này cho thấy bên bán đang tạm thời chiếm ưu thế, và xu hướng ngắn hạn trở nên tiêu cực hơn. Do đó, chúng tôi cho rằng, trong kịch bản tiêu cực, VN-Index có thể kiểm tra vùng hỗ trợ gần 1.450 – 1.455 điểm, vùng hỗ trợ tiếp theo dự báo ở mức 1.440 – 1.445 điểm. Trong kịch bản tích cực, vùng kháng cự gần của VN-Index dự báo ở mức 1.460 – 1.465 điểm, vùng kháng cự tiếp theo dự báo ở mức 1.470 – 1.475 điểm. Trong đó, vùng hỗ trợ là vùng có thể xuất hiện lực cầu giúp chỉ số phục hồi trở lại, và vùng kháng cự là vùng có thể xuất hiện lực bán khiến chỉ số giảm trở lại.

Head of Research: Hai Le (hai.lp@aseansc.com.vn)

Điều kiện sử dụng bản tin: Bản tin này được Công ty Cổ phần Chứng khoán ASEAN cung cấp cho một bộ phận khách hàng nhất định có mở tài khoản tại Công ty. Mọi sự cung cấp khi chưa được sự đồng ý của Công ty đều bị coi là vi phạm bản quyền.

Khuyến cáo: Nội dung trong bản tin này được Công ty Cổ phần Chứng khoán ASEAN tổng hợp và phân tích từ các nguồn thông tin đại chúng được xem là đáng tin cậy và chỉ đơn thuần phục vụ mục đích tham khảo. Công ty không chịu trách nhiệm với bất kỳ quyết định mua hay bán khi khách hàng sử dụng các thông tin trên.